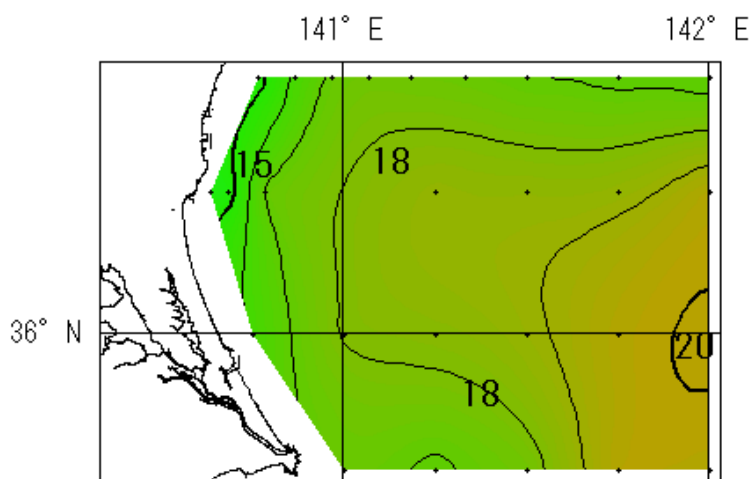
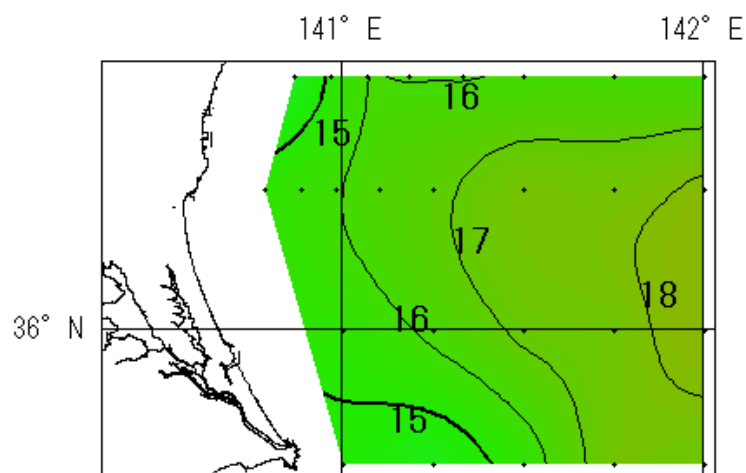


# 平成23年5月の海洋観測結果（水温）

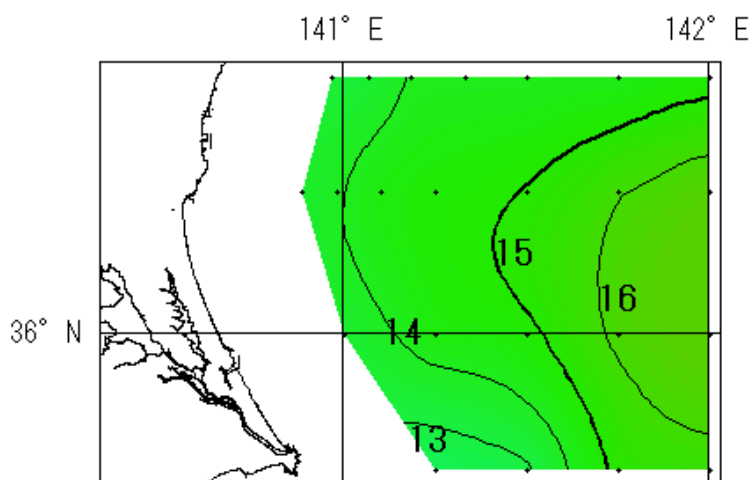
観測日：会瀬定線及び大洗定線及び鹿島定線は5月9日～10日、犬吠埼定線は5月9日。  
調査船：いばらき丸  
※図の黒点は観測地点です。



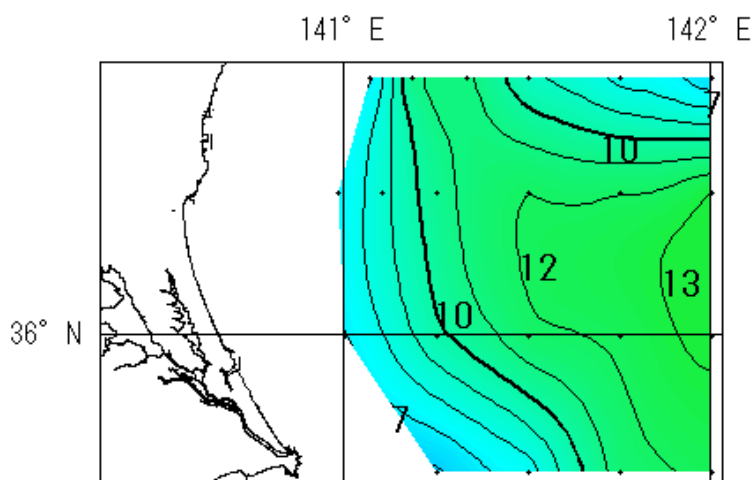
0m



50m



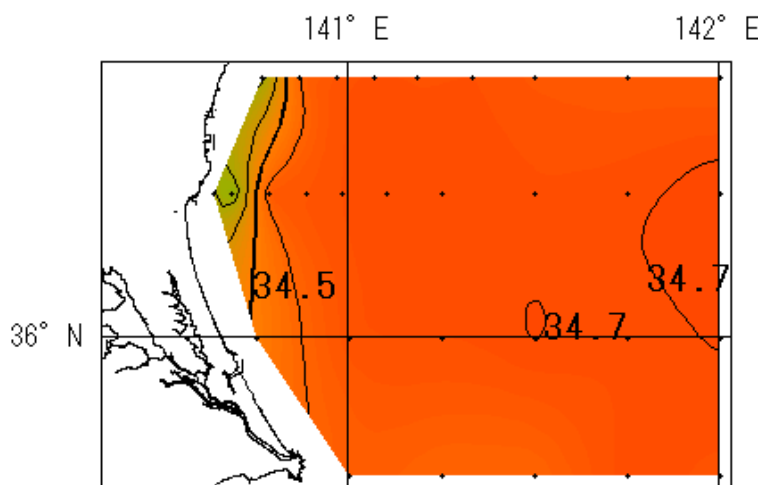
100m



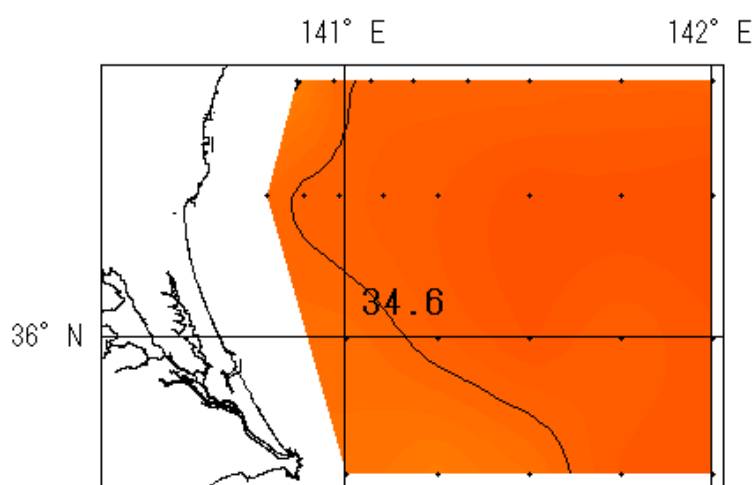
200m

# 平成23年5月の海洋観測結果（塩分）

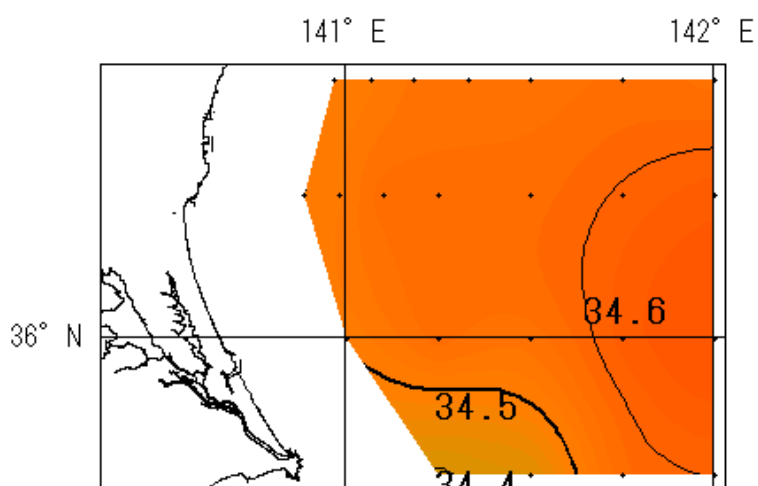
観測日：会瀬定線及び大洗定線及び鹿島定線は5月9日～10日、犬吠埼定線は5月9日。  
調査船：いばらき丸  
※図の黒点は観測地点です。



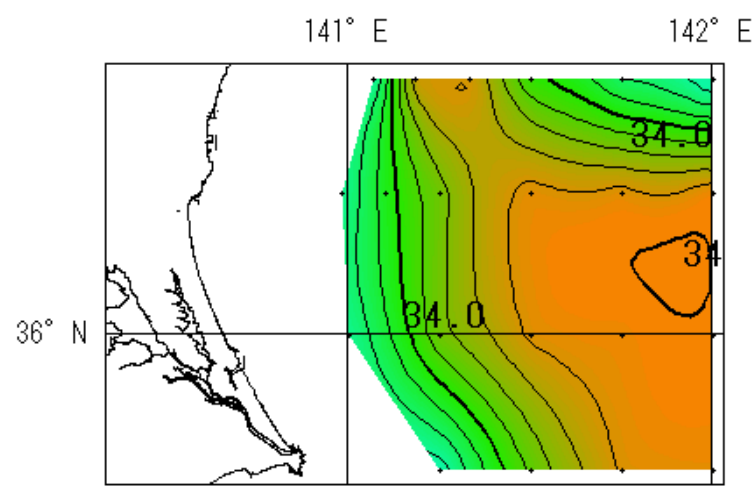
10m



50m



100m



200m

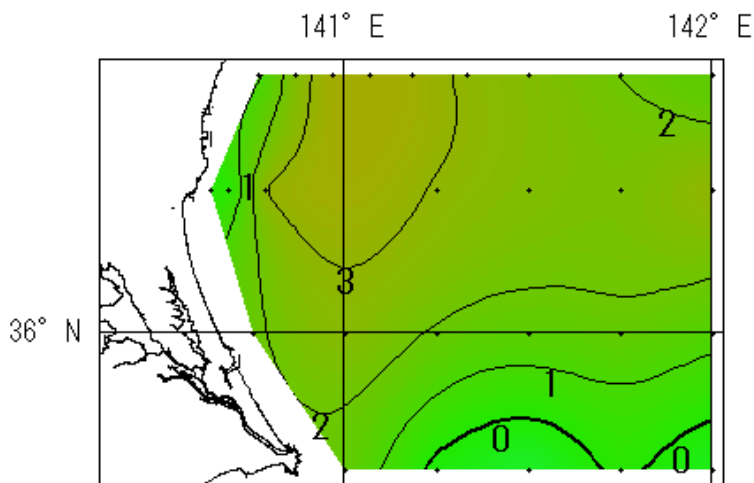
# 平成23年5月の海洋観測結果（水温平年偏差）

観測日：会瀬定線及び大洗定線及び鹿島定線は5月9日～10日、犬吠埼定線は5月9日。

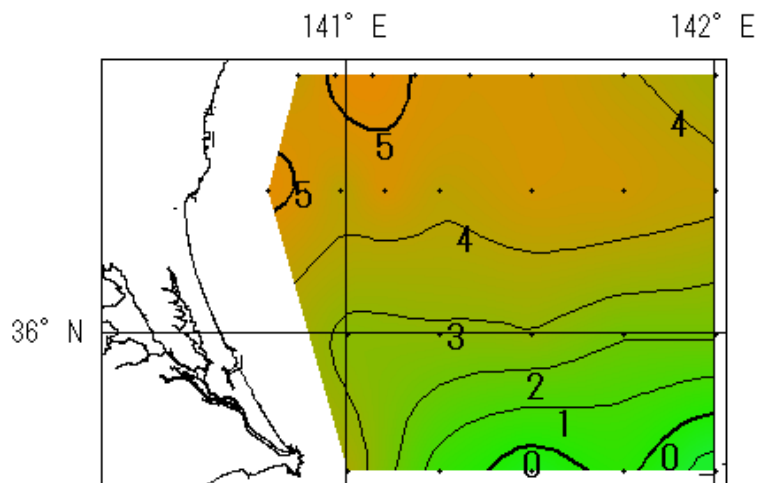
調査船：いばらき丸

※図の黒点は観測地点です。

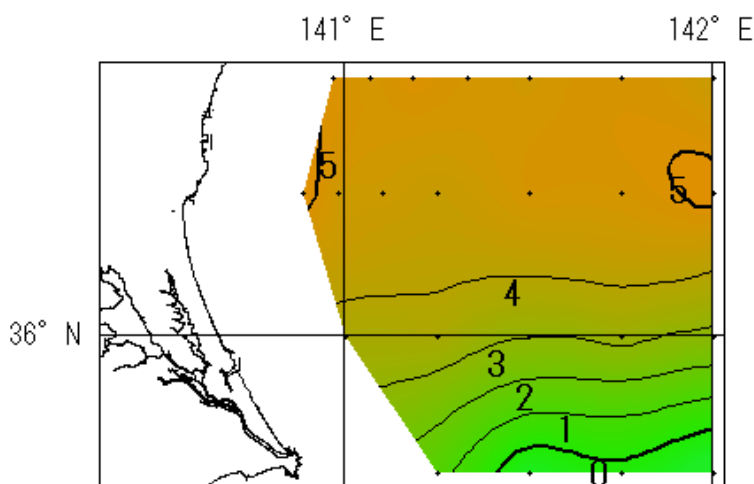
※水温平年偏差は過去30年間（1981年～2010年）の海洋観測データから算出しています。



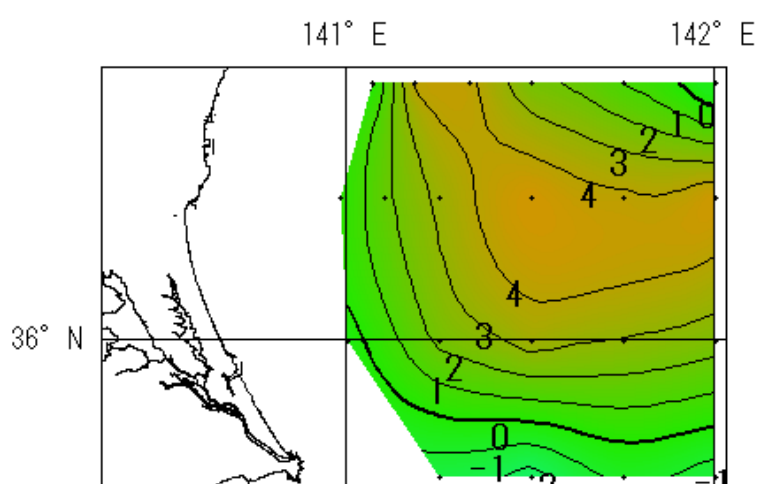
0m



50m



100m



200m

# 平成23年5月の海洋観測結果（水温前月差）

観測日：会瀬定線及び大洗定線及び鹿島定線は5月9日～10日、犬吠埼定線は5月9日。  
調査船：いばらき丸  
※図の黒点は観測地点です。

欠測

欠測

0m

50m

欠測

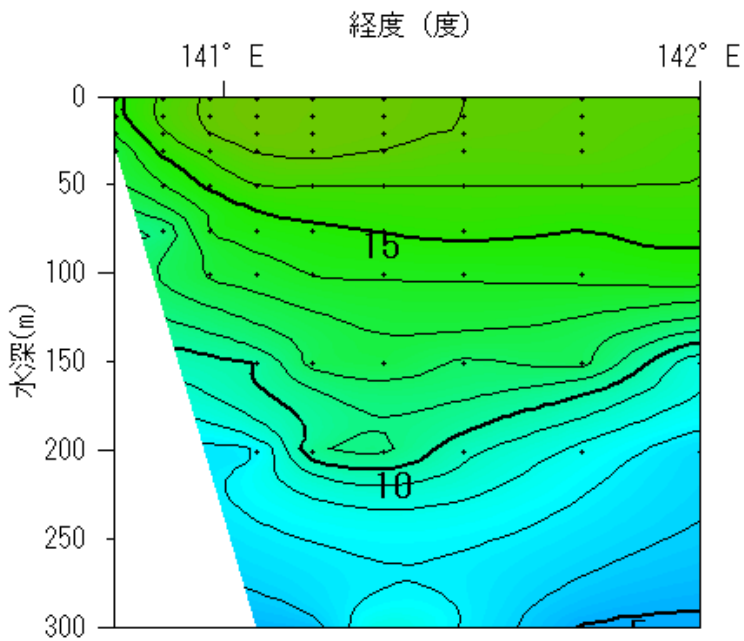
欠測

100m

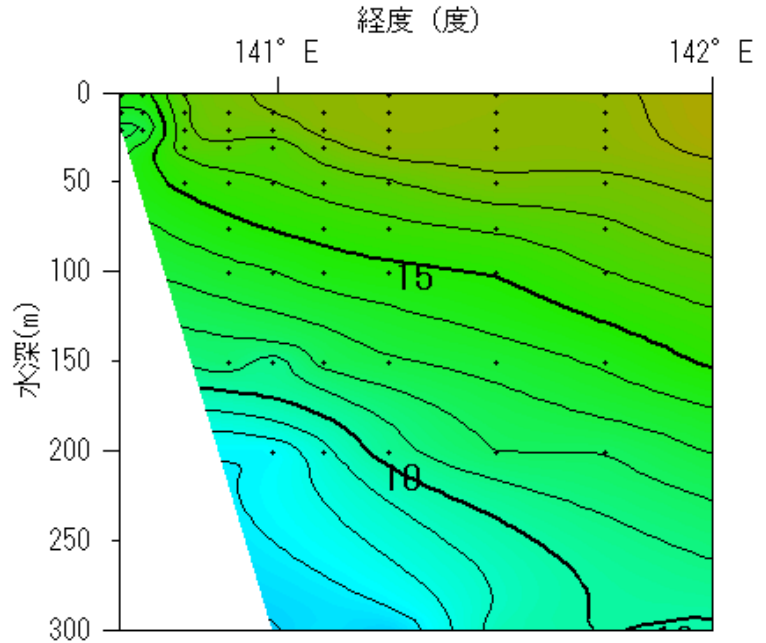
200m

# 平成23年5月の海洋観測結果（鉛直水温）

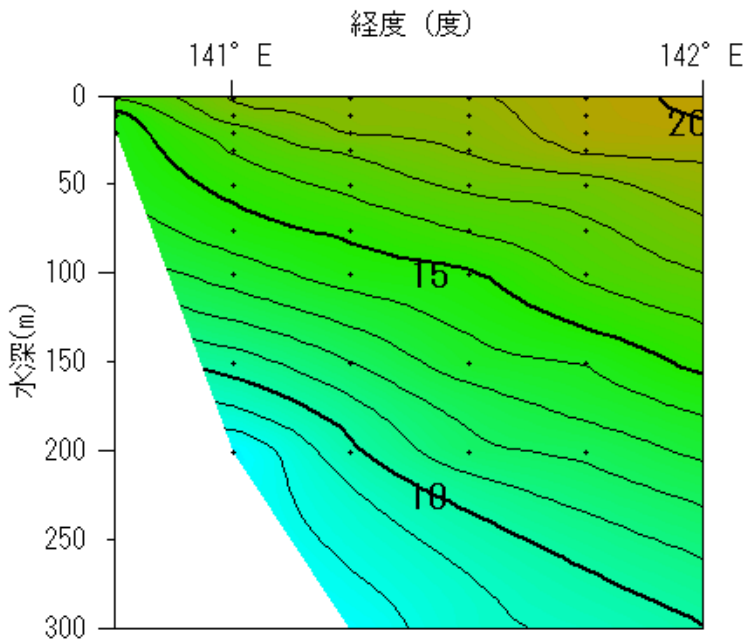
観測日：会瀬定線及び大洗定線及び鹿島定線は5月9日～10日、犬吠埼定線は5月9日。  
調査船：いばらき丸  
※図の黒点は観測地点です。



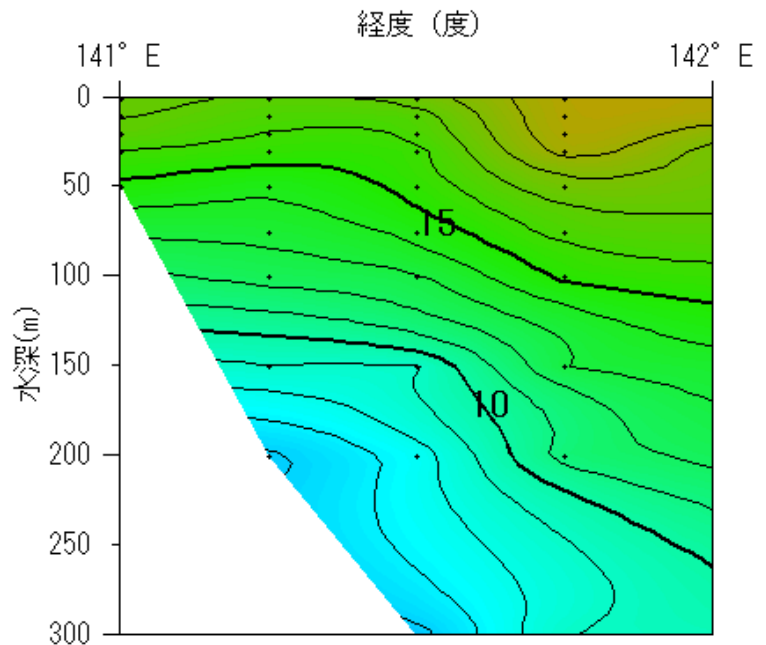
会瀬定線



大洗定線



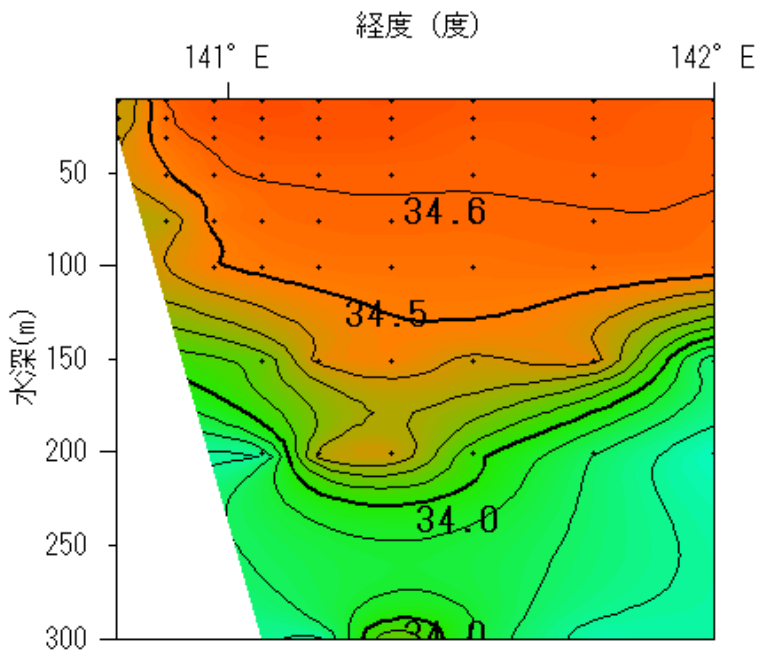
鹿島定線



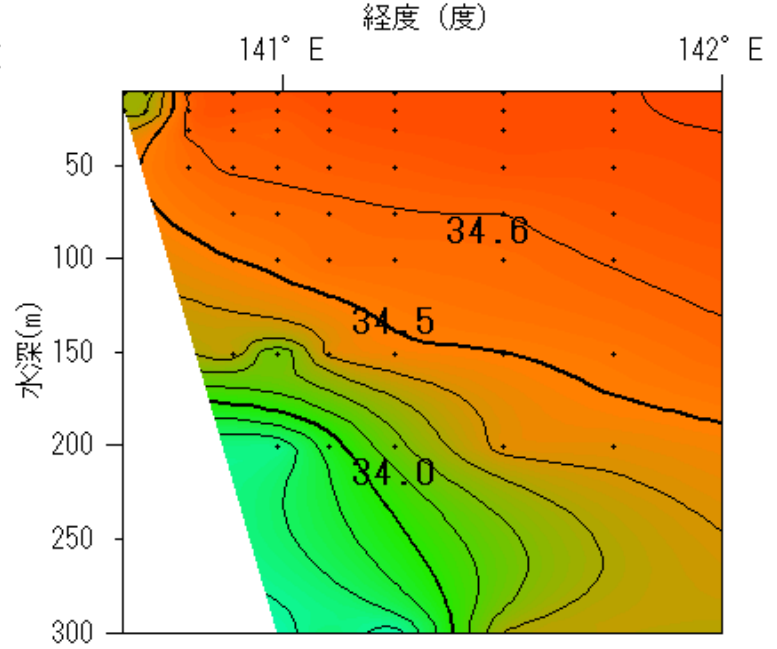
犬吠埼定線

# 平成23年5月の海洋観測結果（鉛直塩分）

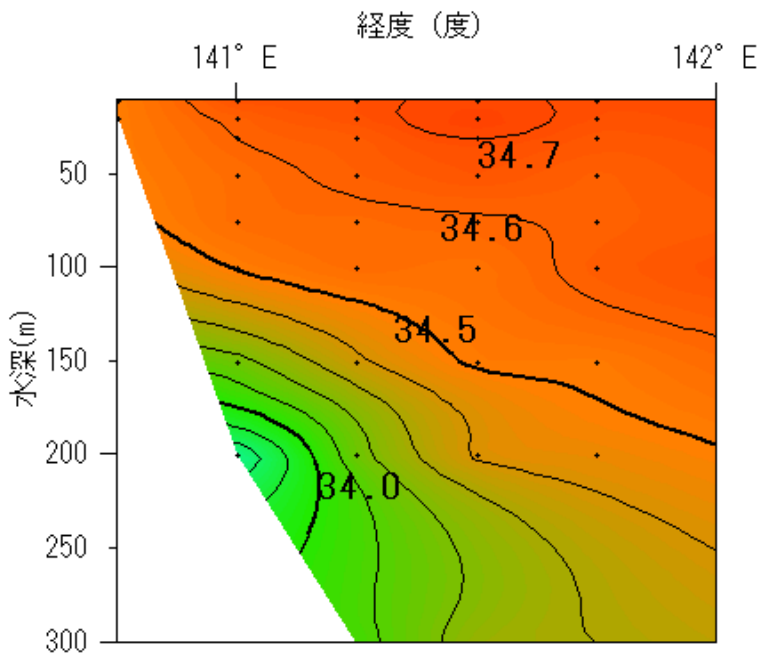
観測日：会瀬定線及び大洗定線及び鹿島定線は5月9日～10日、犬吠埼定線は5月9日。  
調査船：いばらき丸  
※図の黒点は観測地点です。



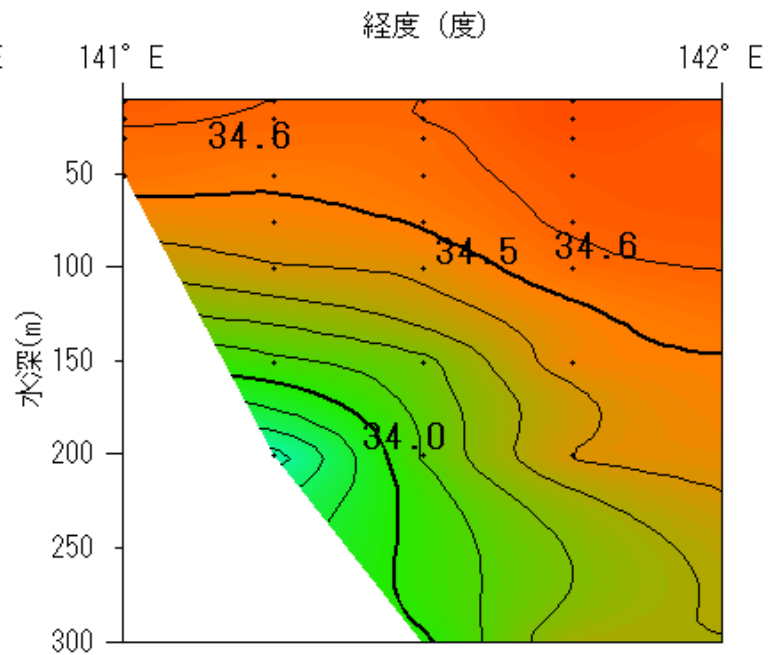
会瀬定線



大洗定線



鹿島定線



犬吠埼定線

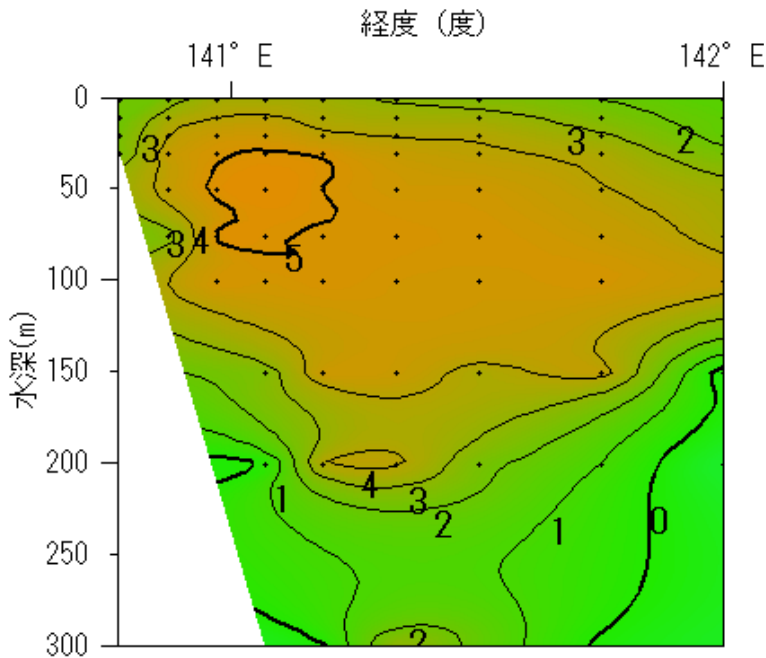
# 平成23年5月の海洋観測結果（鉛直水温平年偏差）

観測日：会瀬定線及び大洗定線及び鹿島定線は5月9日～10日、犬吠埼定線は5月9日。

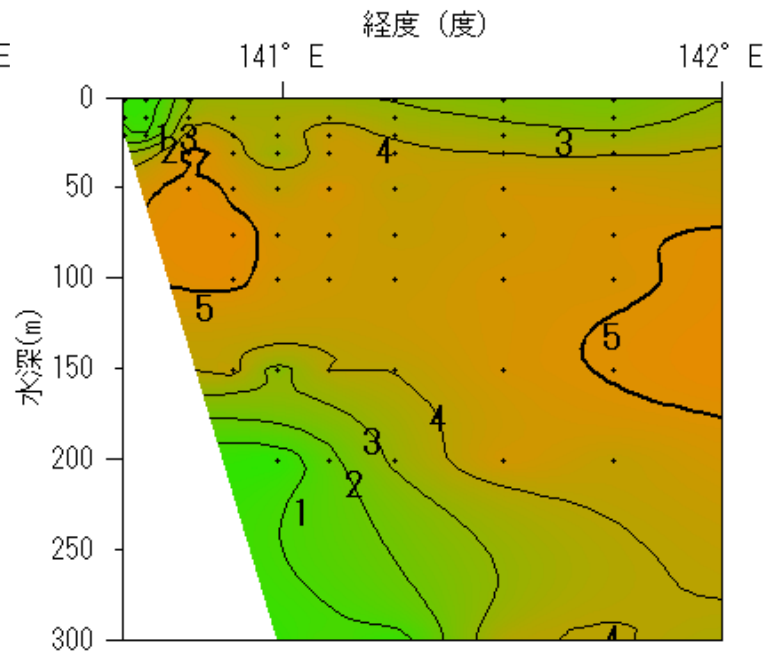
調査船：いばらき丸

※図の黒点は観測地点です。

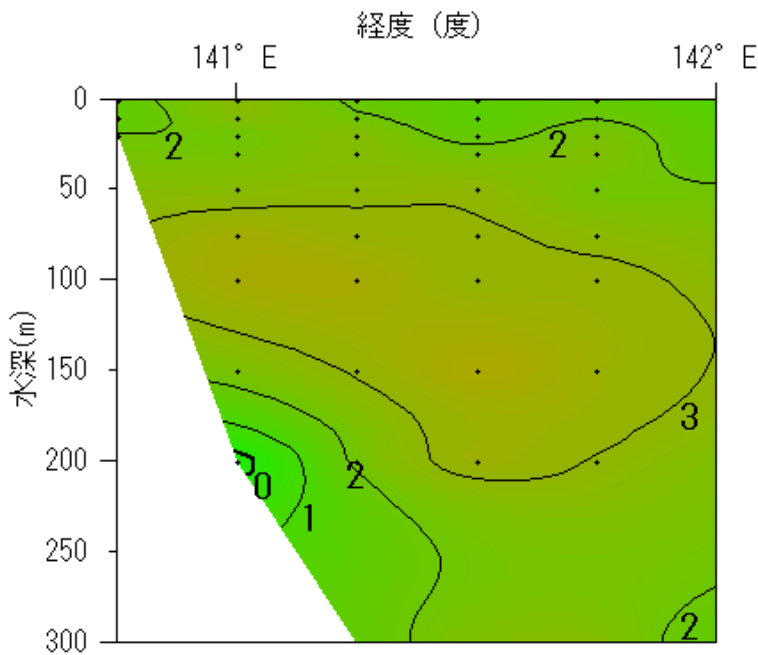
※水温平年偏差は過去30年間（1981年～2010年）の海洋観測データから算出しています。



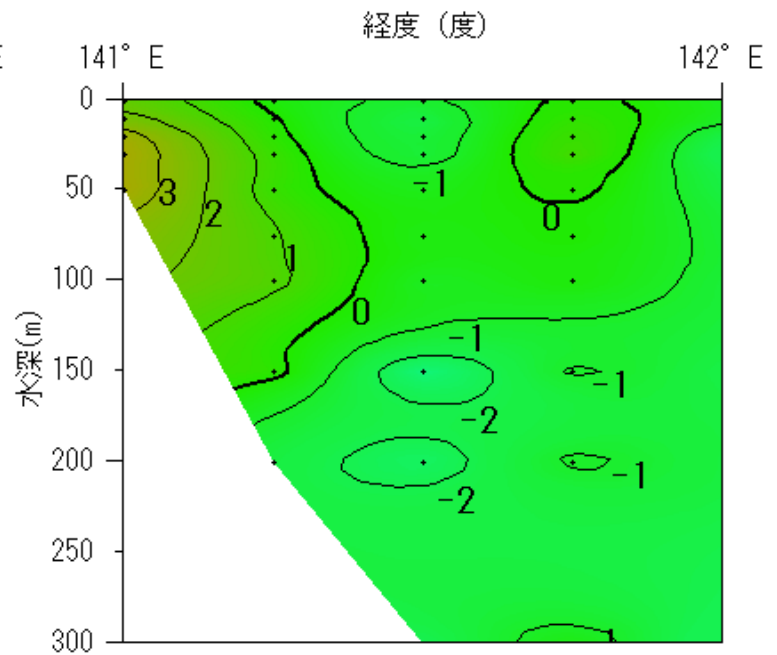
会瀬定線



大洗定線



鹿島定線



犬吠埼定線

# 平成23年5月の海洋観測結果（鉛直水温前月差）

観測日：会瀬定線及び大洗定線及び鹿島定線は5月9日～10日、犬吠埼定線は5月9日。

調査船：いばらき丸

※図の黒点は観測地点です。

欠測

欠測

会瀬定線

大洗定線

欠測

欠測

鹿島定線

犬吠埼定線