

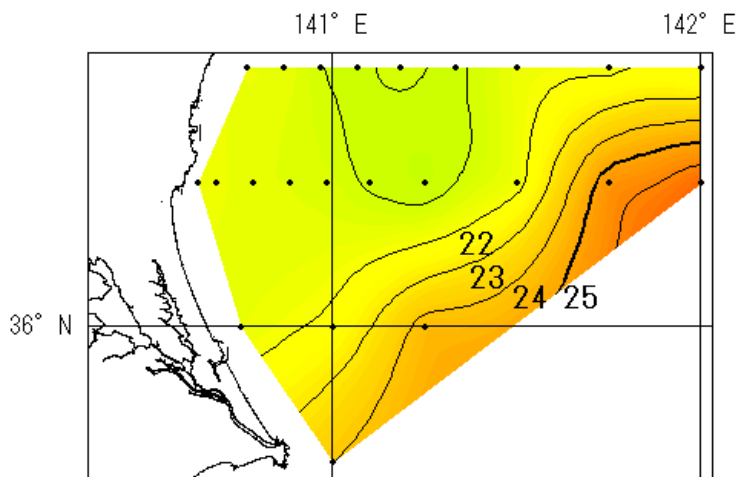
# 平成25年10月の海洋観測結果（水温）

観測日：会瀬・大洗定線は10月7～8日，鹿島・犬吠埼定線は10月10日。

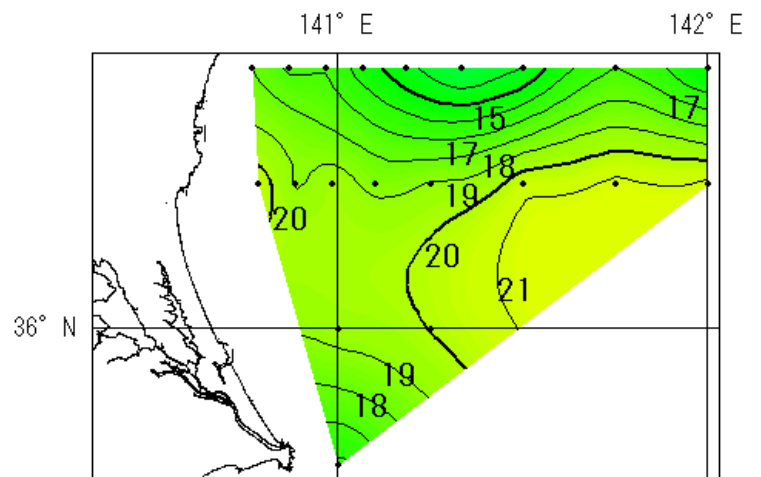
鹿島定線K4～6および犬吠埼定線I2～5は欠測です。

調査船：ときわ

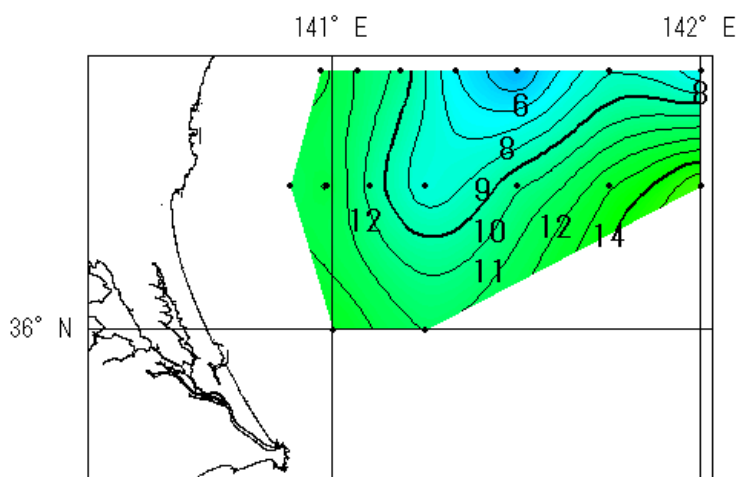
※図の黒点は観測地点です。



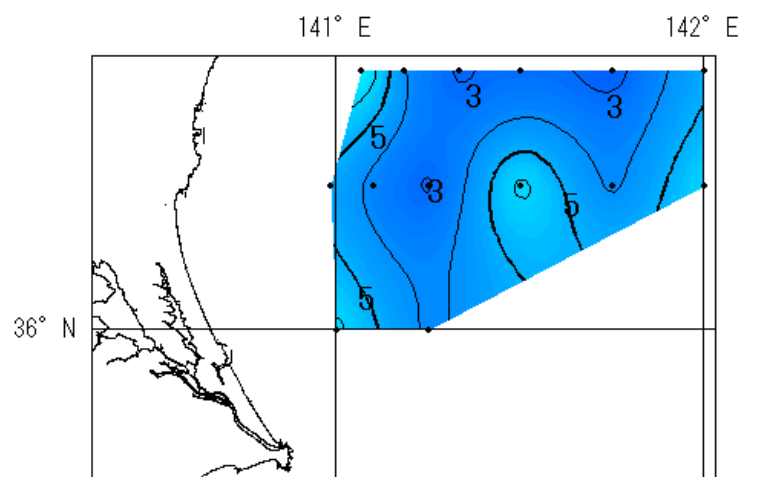
0m



50m



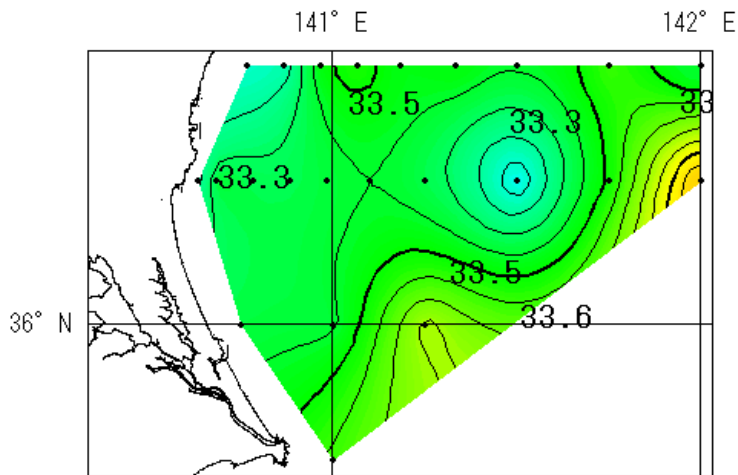
100m



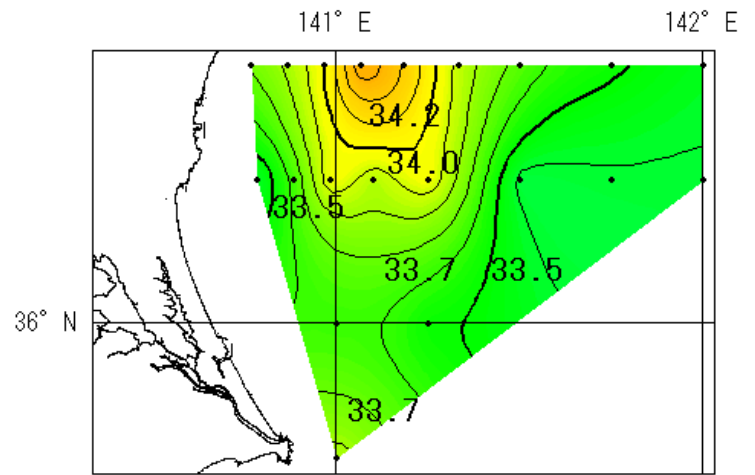
200m

# 平成25年10月の海洋観測結果（塩分）

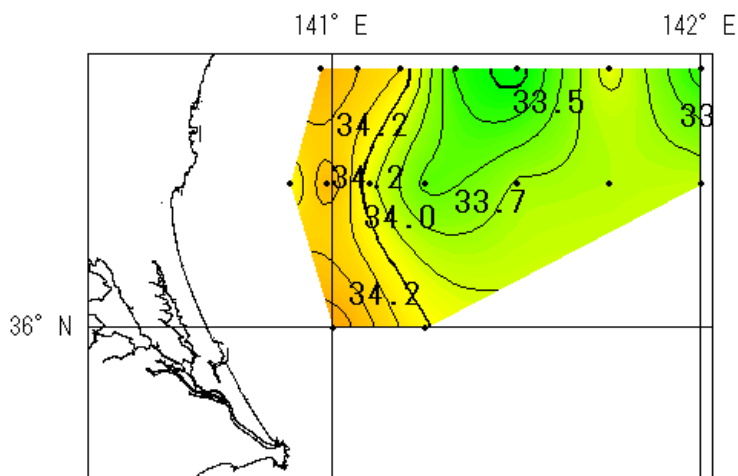
観測日：会瀬・大洗定線は10月7～8日，鹿島・犬吠埼定線は10月10日。  
鹿島定線K4～6および犬吠埼定線I2～5は欠測です。  
調査船：ときわ  
※図の黒点は観測地点です。



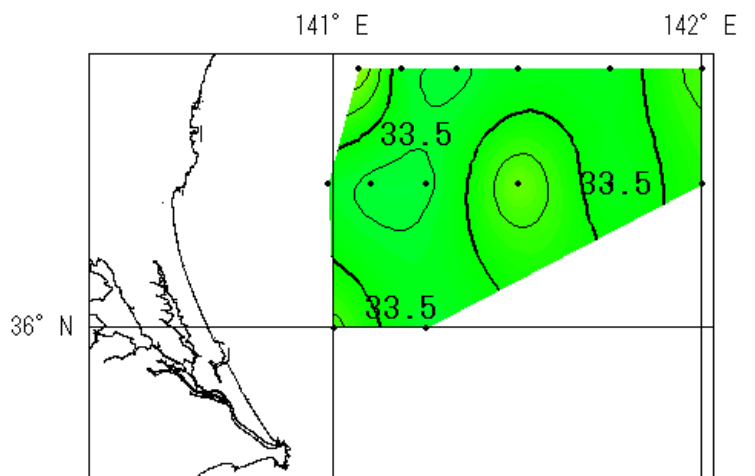
10m



50m



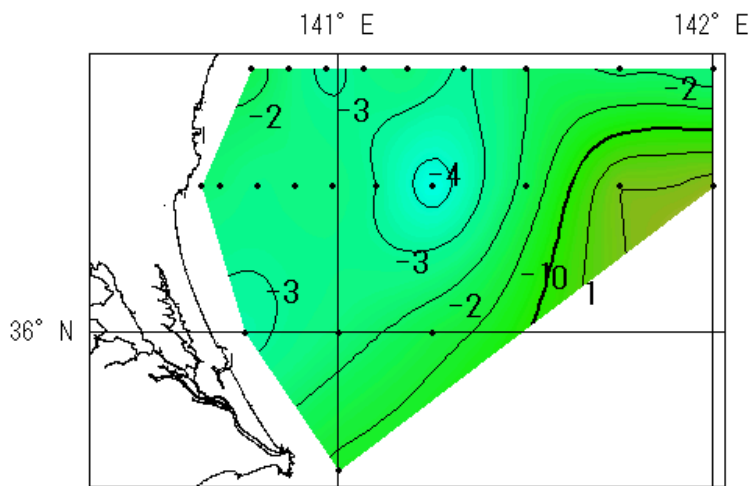
100m



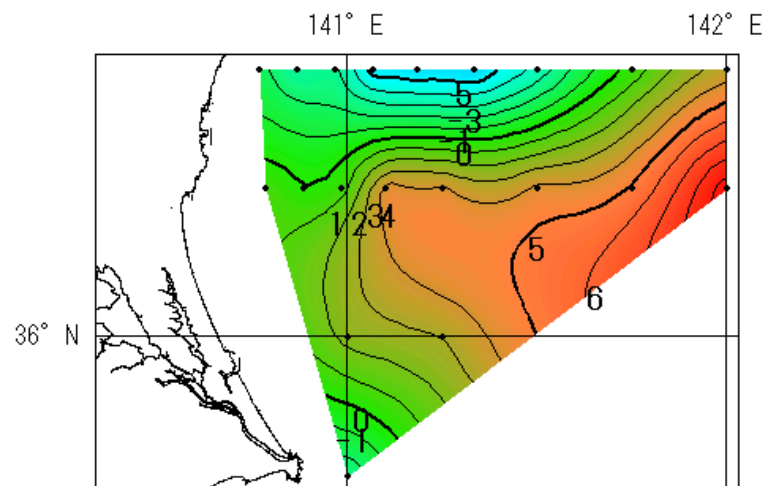
200m

# 平成25年10月の海洋観測結果（水温前月差）

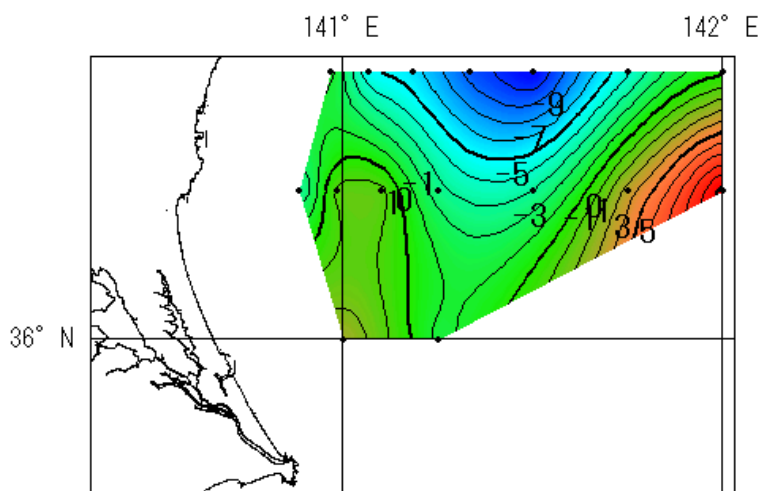
観測日：会瀬・大洗定線は10月7～8日，鹿島・犬吠埼定線は10月10日。  
鹿島定線K4～6および犬吠埼定線I2～5は欠測です。  
調査船：ときわ  
※図の黒点は観測地点です。



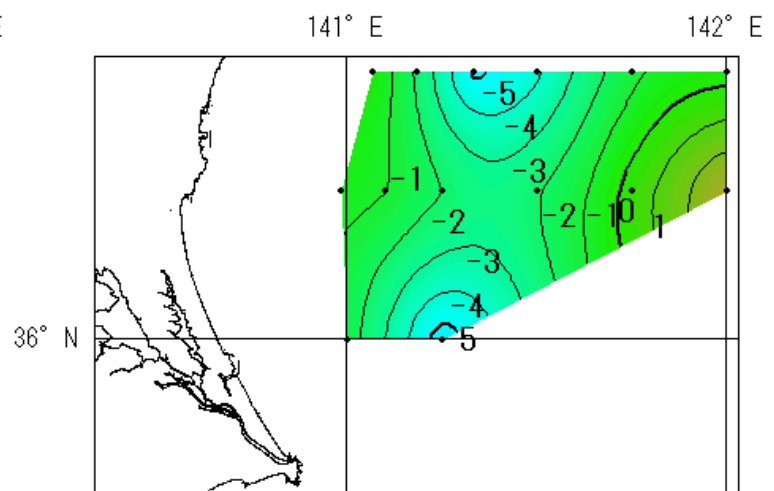
0m



50m



100m



200m

# 平成25年10月の海洋観測結果（水温平年偏差）

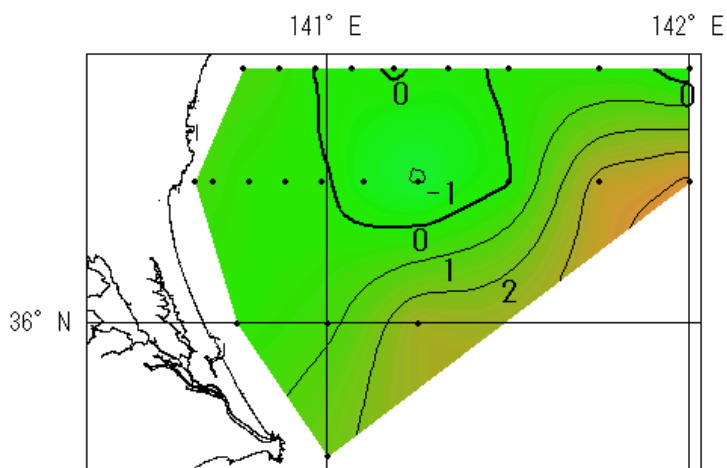
観測日：会瀬・大洗定線は10月7～8日，鹿島・犬吠埼定線は10月10日。

鹿島定線K4～6および犬吠埼定線I2～5は欠測です。

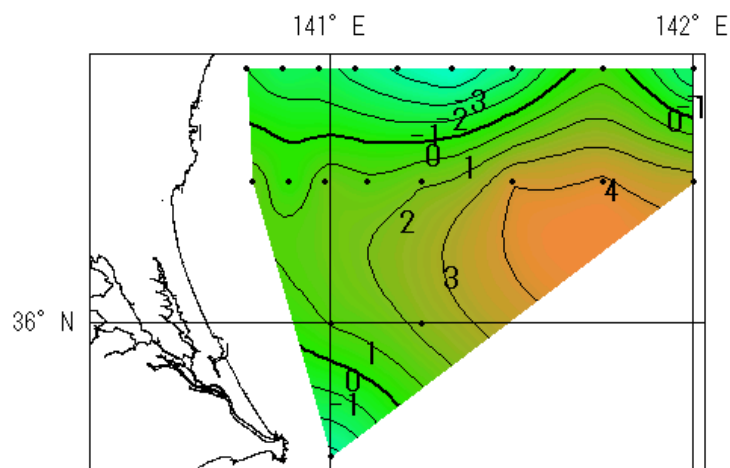
調査船：ときわ

※図の黒点は観測地点です。

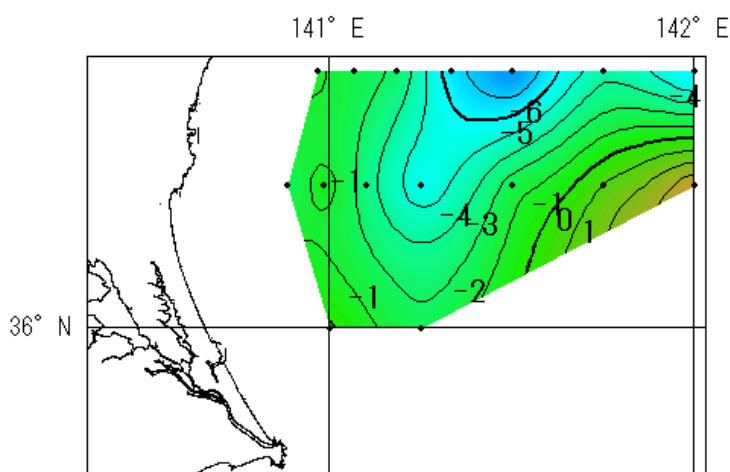
※水温平年偏差は過去30年間（1981年～2010年）の海洋観測データから算出しています。



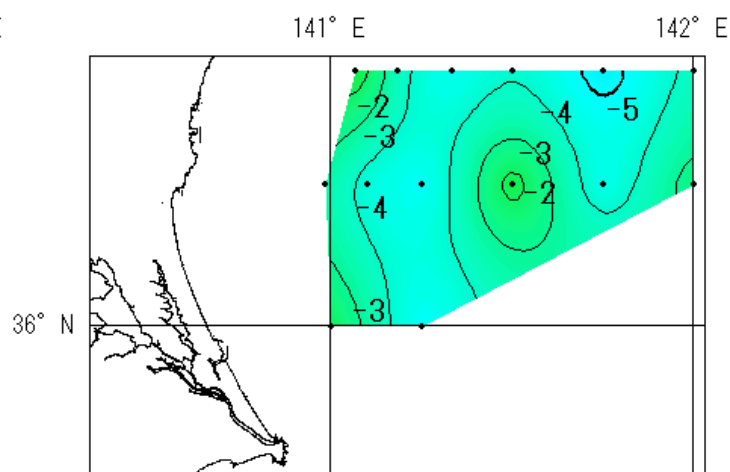
0m



50m



100m



200m

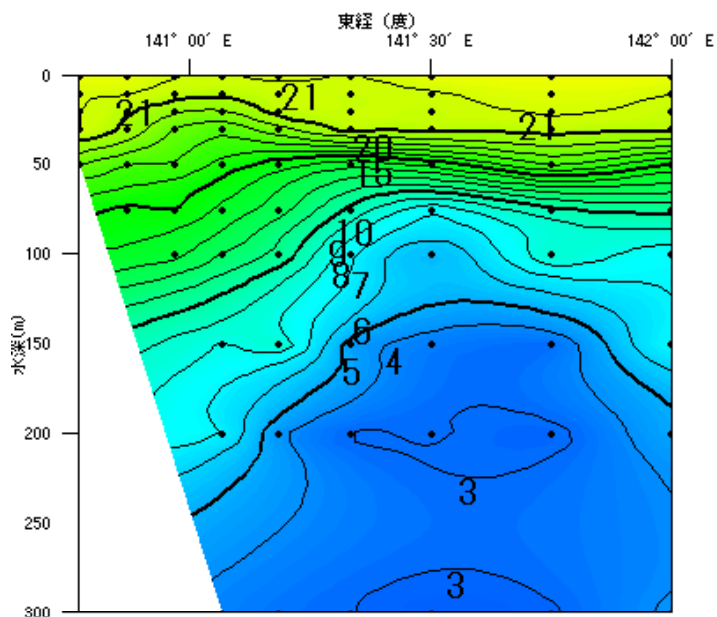
# 平成25年10月の海洋観測結果（鉛直水温）

観測日：会瀬・大洗定線は10月7～8日，鹿島・犬吠埼定線は10月10日。

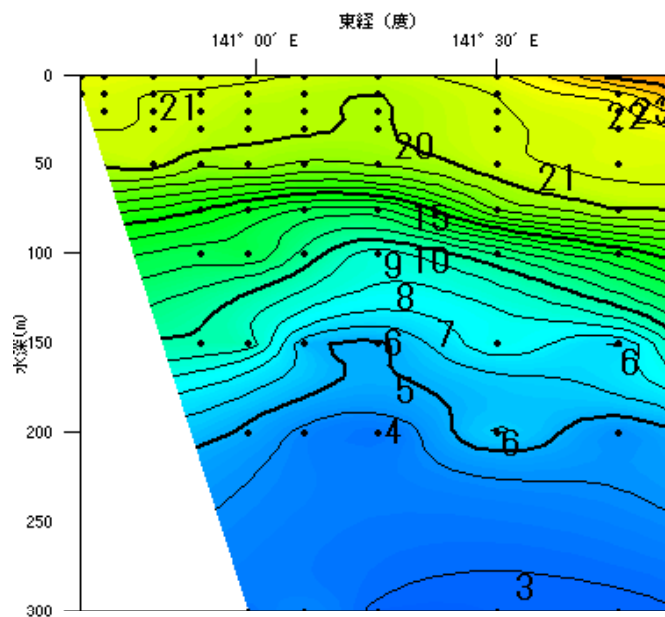
鹿島定線K4～6および犬吠埼定線I2～5は欠測です。

調査船：ときわ

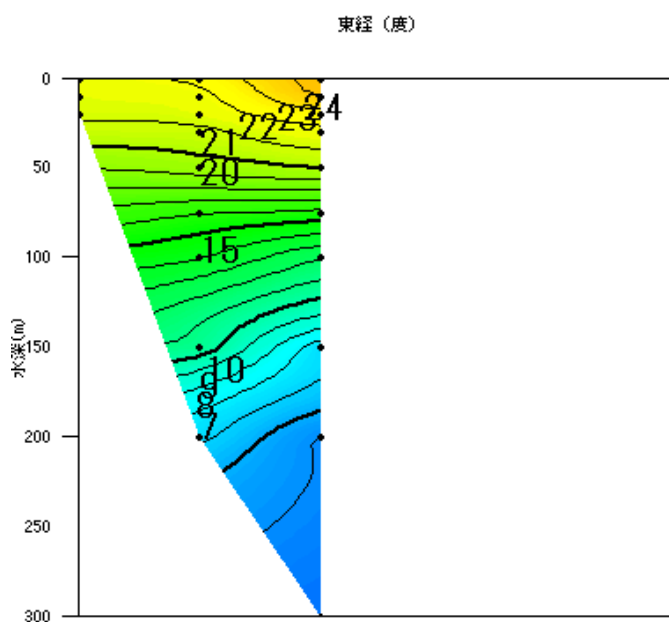
※図の黒点は観測地点です。



会瀬定線



大洗定線



鹿島定線

欠測

犬吠埼定線

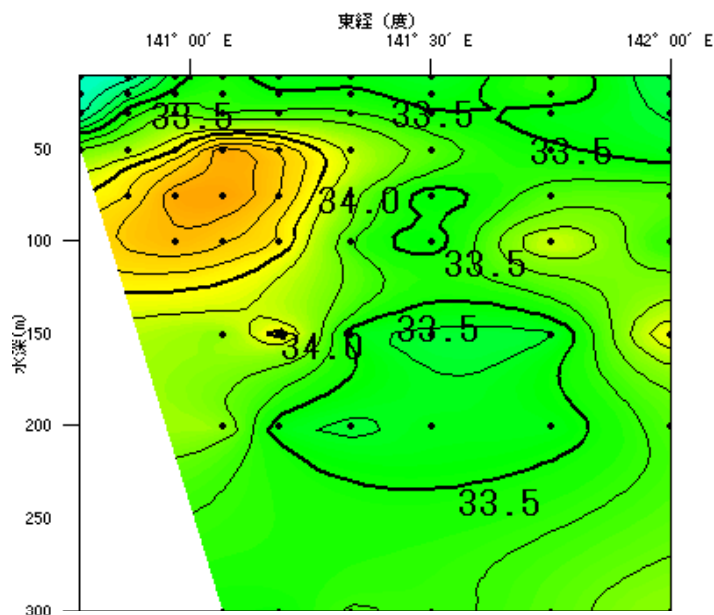
# 平成25年10月の海洋観測結果（鉛直塩分）

観測日：会瀬・大洗定線は10月7～8日，鹿島・犬吠埼定線は10月10日。

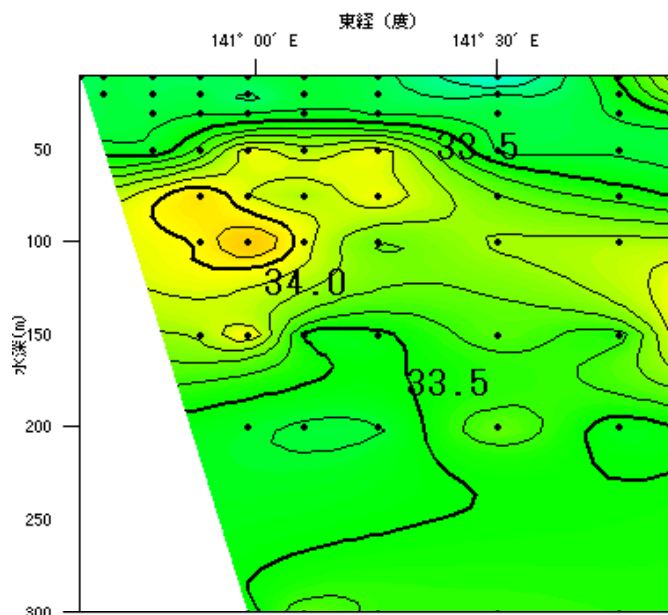
鹿島定線K4～6および犬吠埼定線I2～5は欠測です。

調査船：ときわ

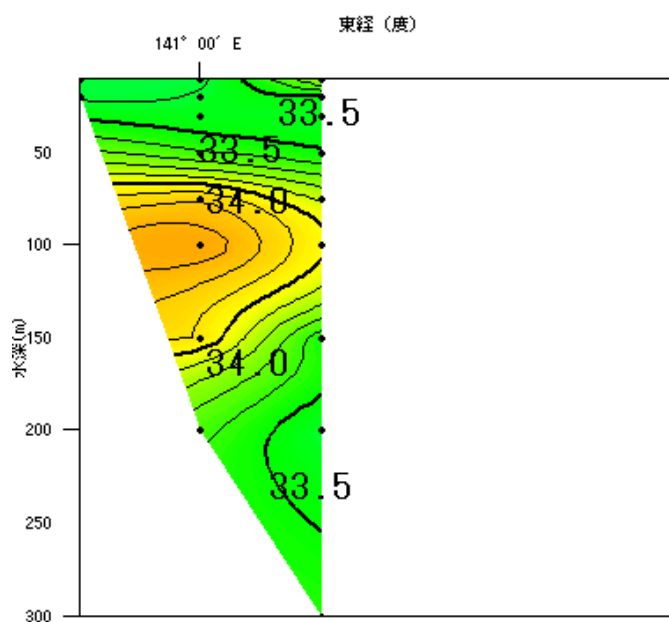
※図の黒点は観測地点です。



会瀬定線



大洗定線



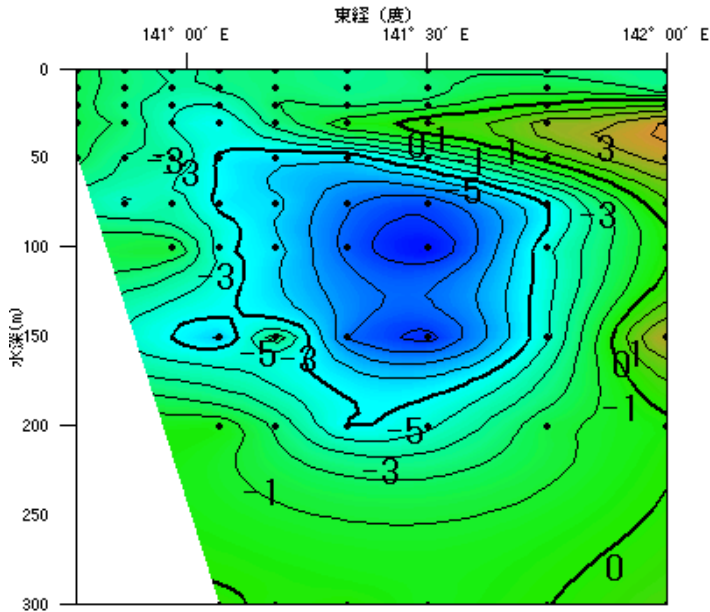
鹿島定線

欠 測

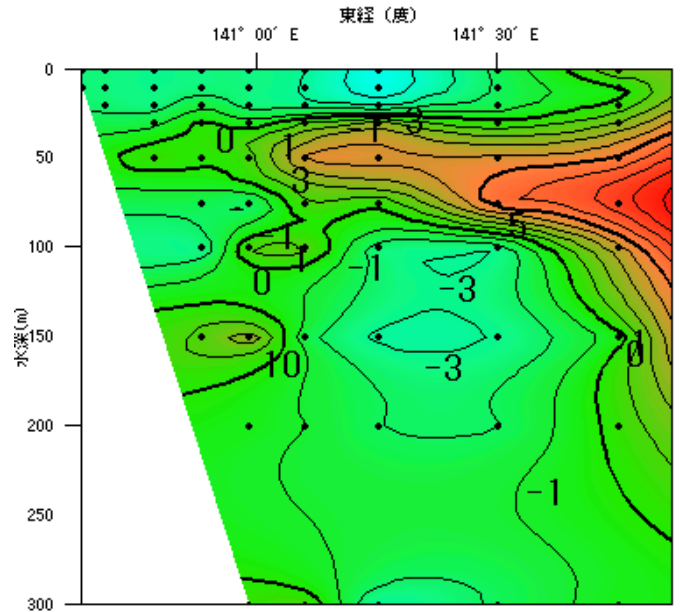
犬吠埼定線

# 平成25年10月の海洋観測結果（鉛直水温前月差）

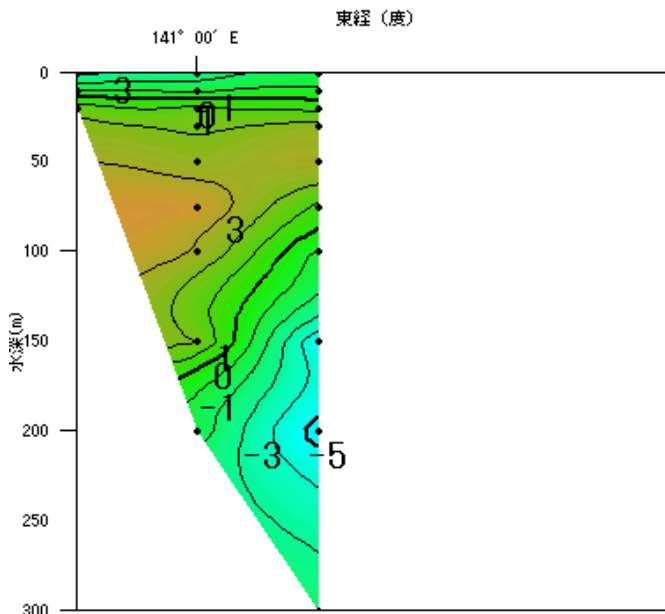
観測日：会瀬・大洗定線は10月7～8日，鹿島・犬吠埼定線は10月10日。  
鹿島定線K4～6および犬吠埼定線I2～5は欠測です。  
調査船：ときわ  
※図の黒点は観測地点です。



会瀬定線



大洗定線



鹿島定線

欠測

犬吠埼定線

# 平成25年10月の海洋観測結果（鉛直水温平年偏差）

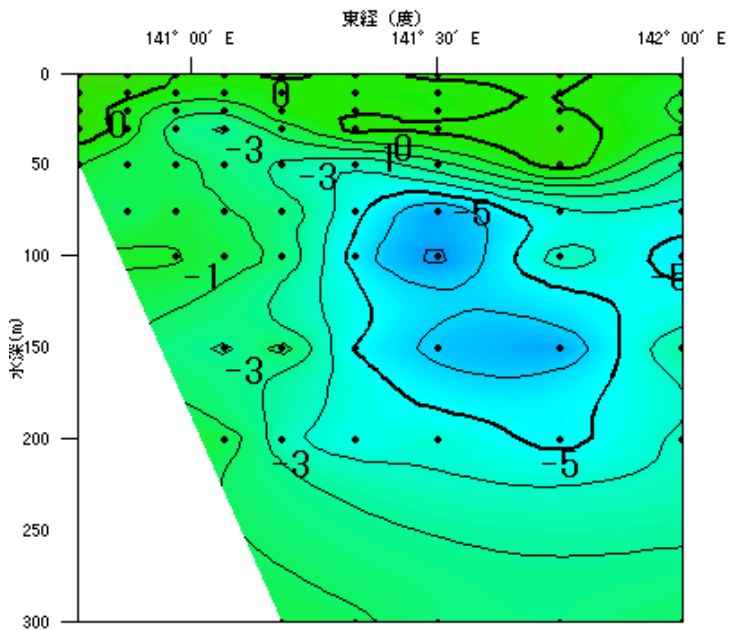
観測日：会瀬・大洗定線は10月7～8日，鹿島・犬吠埼定線は10月10日。

鹿島定線K4～6および犬吠埼定線I2～5は欠測です。

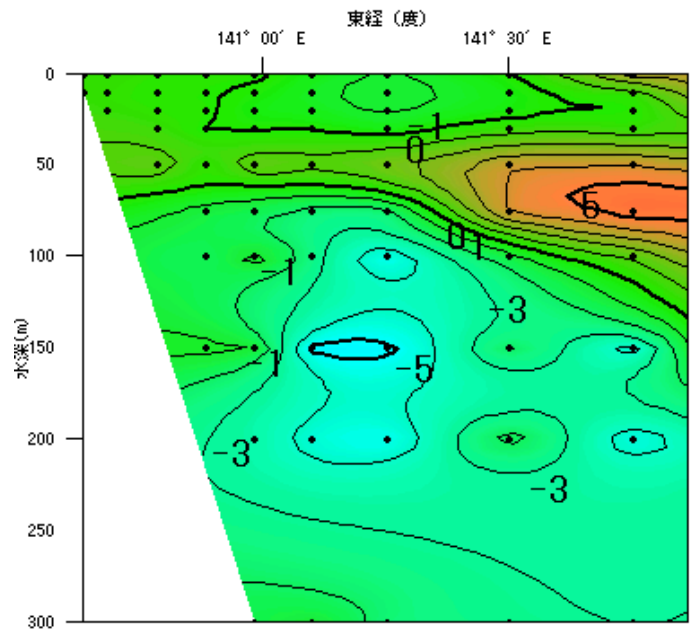
調査船：ときわ

※図の黒点は観測地点です。

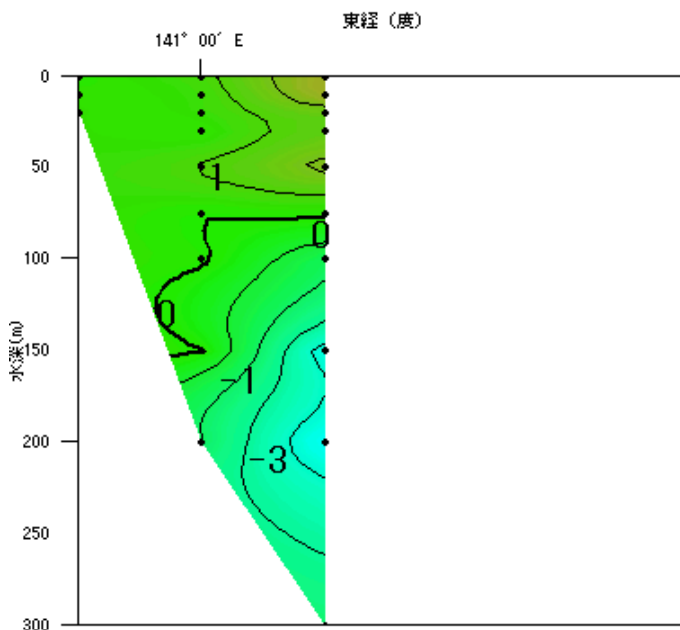
※水温平年偏差は過去30年間（1981年～2010年）の海洋観測データから算出しています。



会瀬定線



大洗定線



鹿島定線

欠測

犬吠埼定線