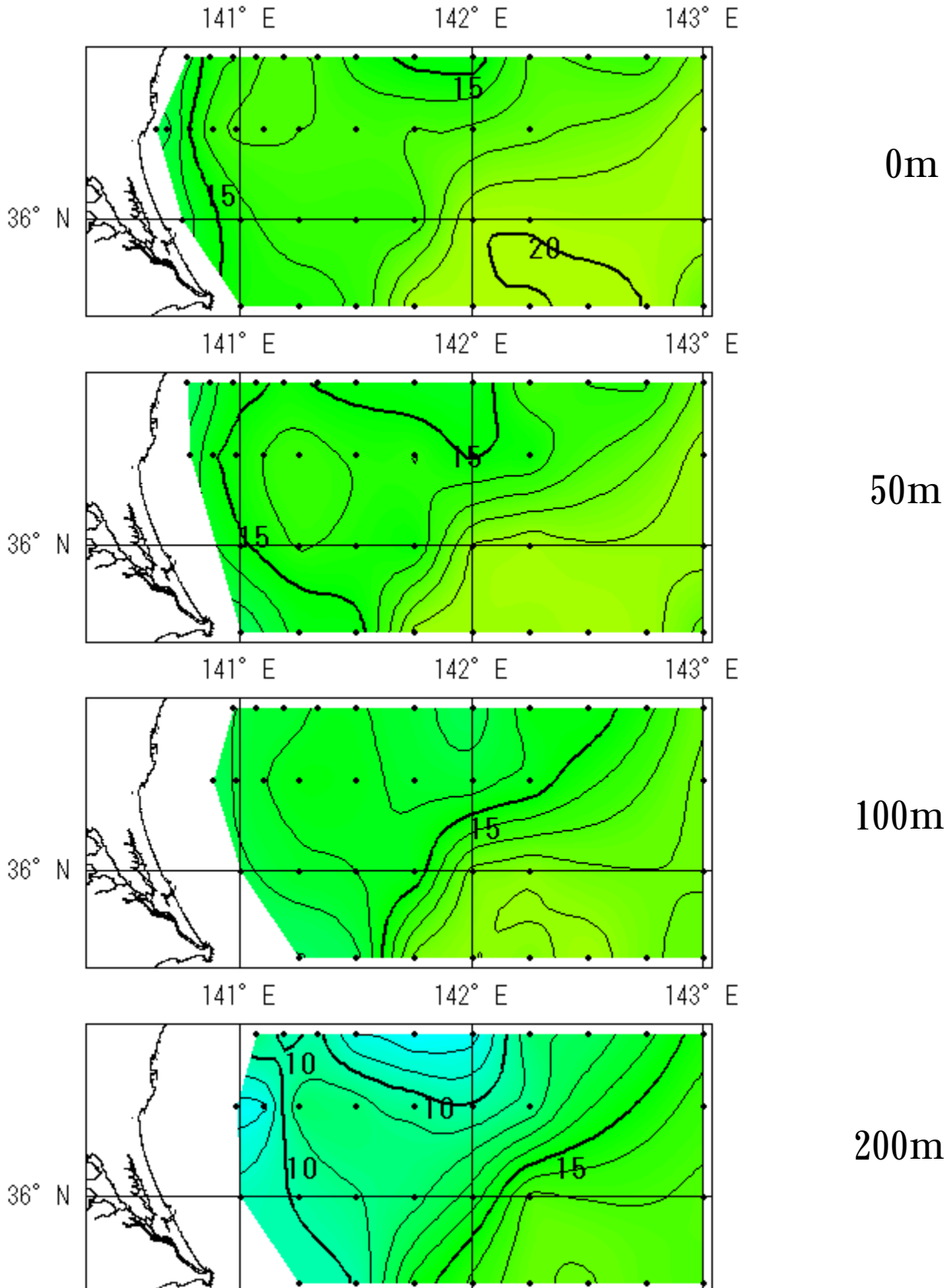


平成26年4月の海洋観測結果（水温）

観測日：会瀬定線は4月9日，大洗定線は4月8～10日，鹿島定線は4月8～10日，
犬吠埼定線は4月8日。大洗定線012～13及び鹿島定線K8～9で欠測。

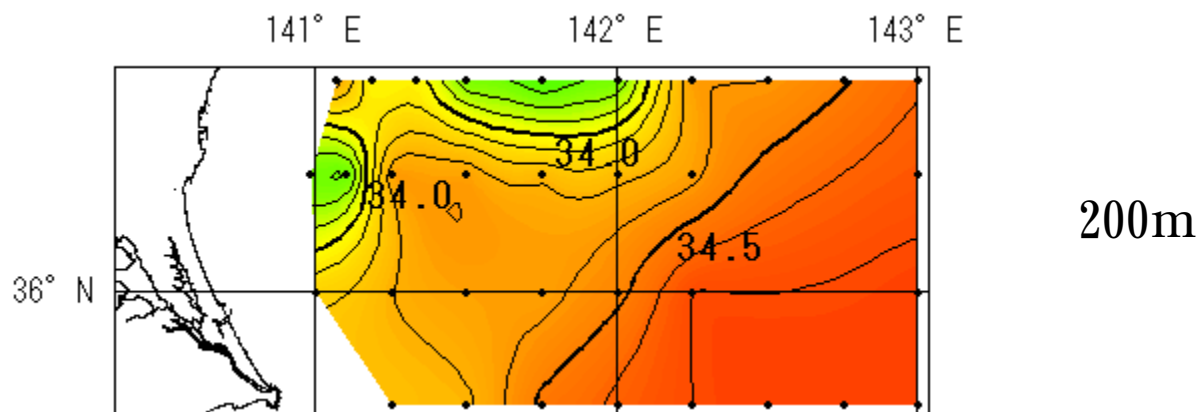
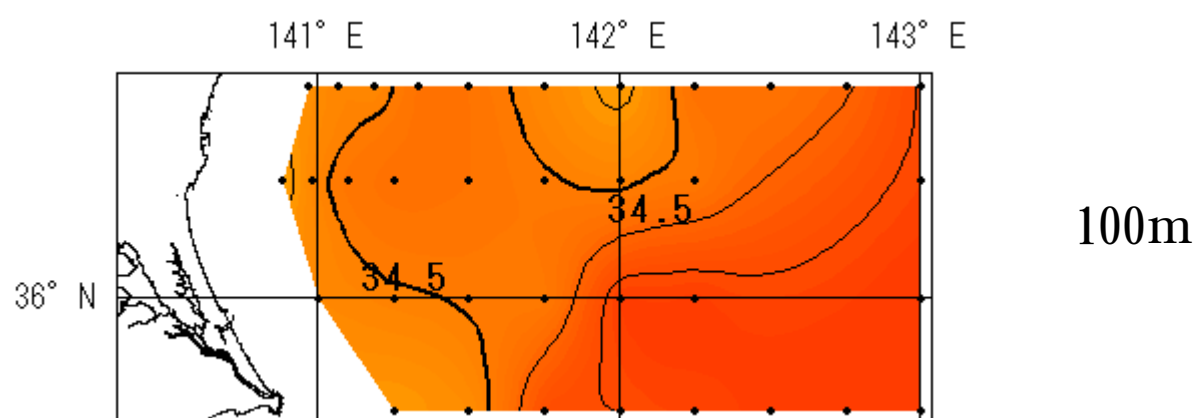
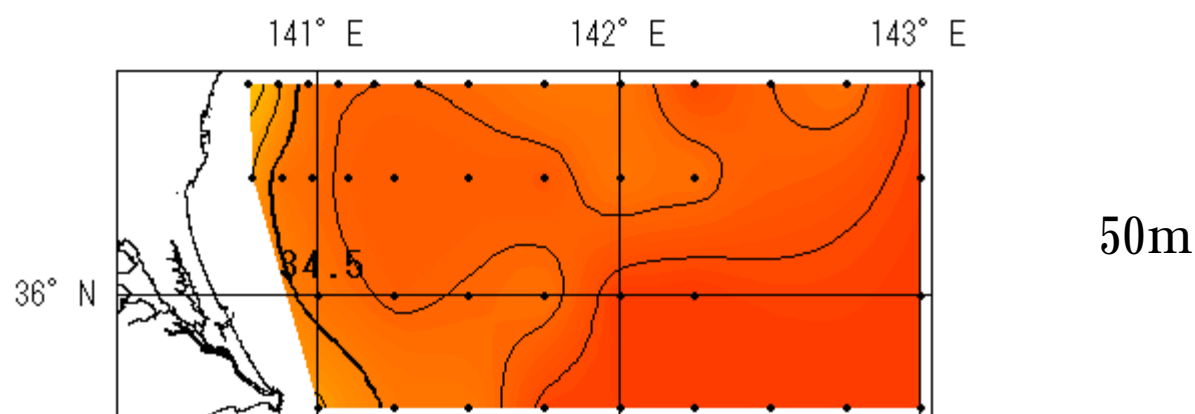
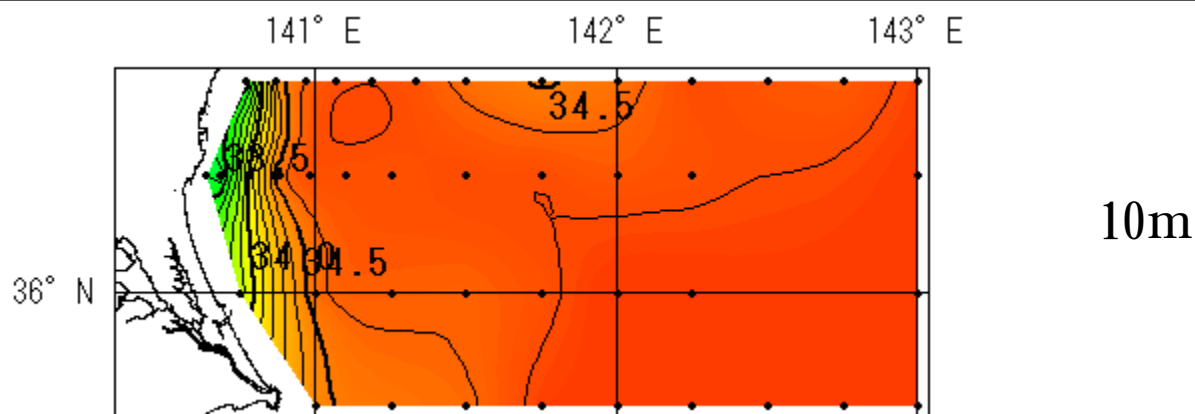
調査船：いばらき丸

※図の黒点は観測地点です。



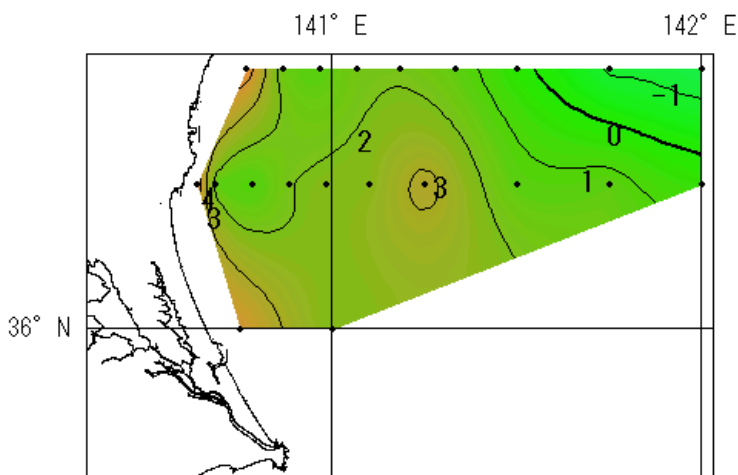
平成26年4月の海洋観測結果（塩分）

観測日：会瀬定線は4月9日，大洗定線は4月8～10日，鹿島定線は4月8～10日，
犬吠埼定線は4月8日。大洗定線012～13及び鹿島定線K8～9で欠測。
調査船：いばらき丸
※図の黒点は観測地点です。

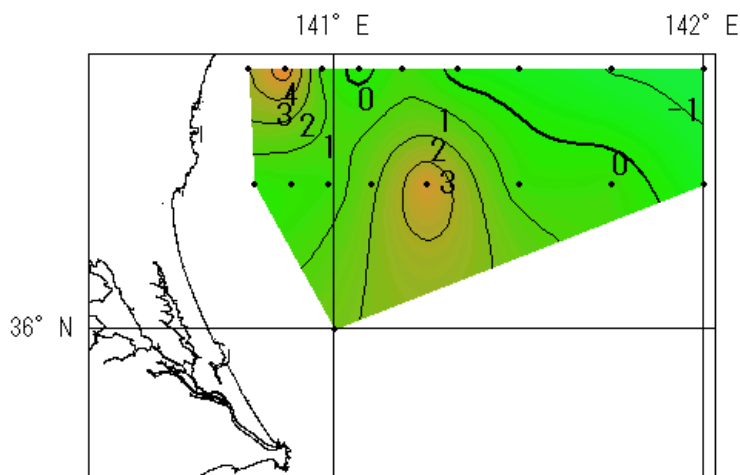


平成26年4月の海洋観測結果（水温前月差）

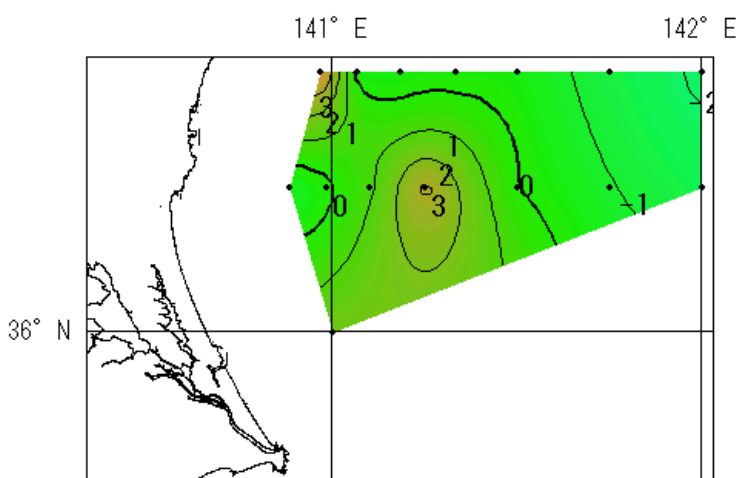
観測日：会瀬定線は4月9日，大洗定線は4月8～10日，鹿島定線は4月8～10日，
犬吠埼定線は4月8日。大洗定線012～13及び鹿島定線K8～9で欠測。
調査船：いばらき丸
※図の黒点は観測地点です。



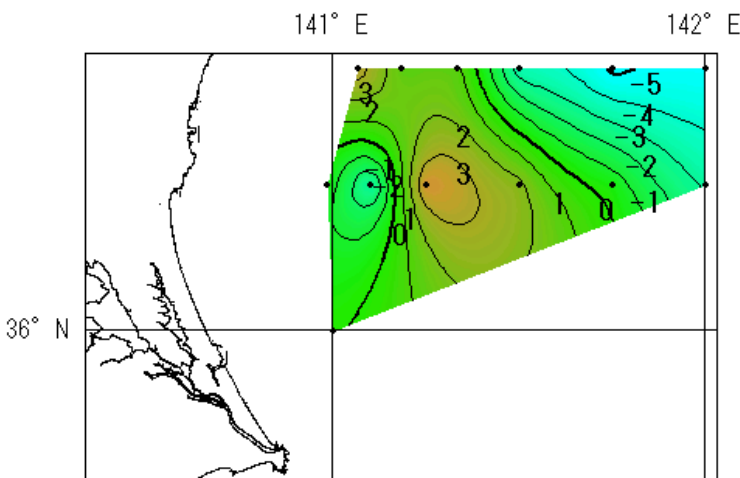
0m



50m



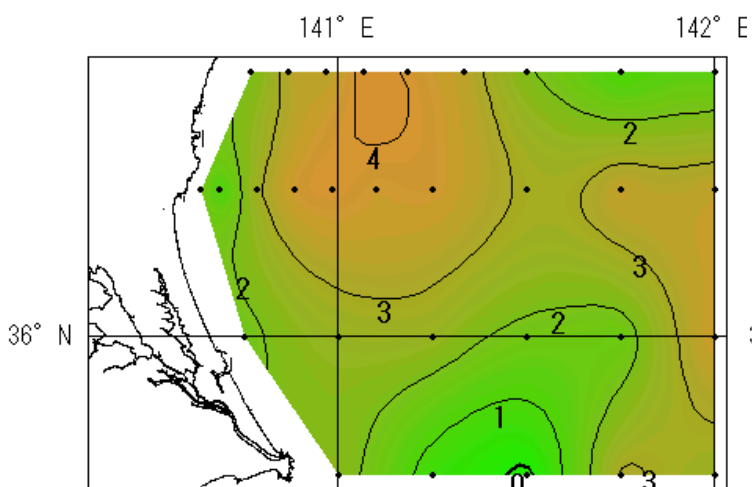
100m



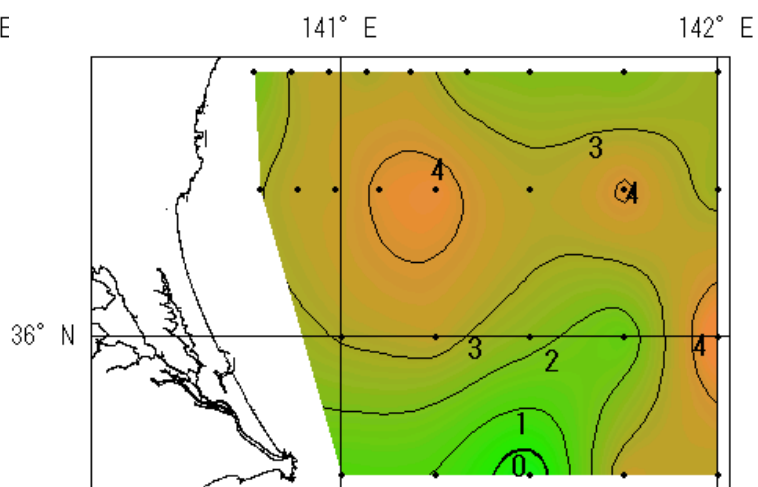
200m

平成26年4月の海洋観測結果（水温平年偏差）

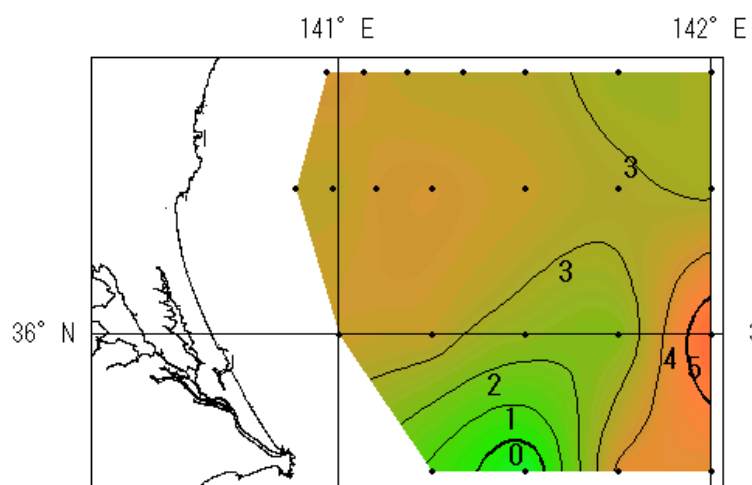
観測日：会瀬定線は4月9日，大洗定線は4月8～10日，鹿島定線は4月8～10日，
犬吠埼定線は4月8日。大洗定線012～13及び鹿島定線K8～9で欠測。
調査船：いばらき丸
※図の黒点は観測地点です。



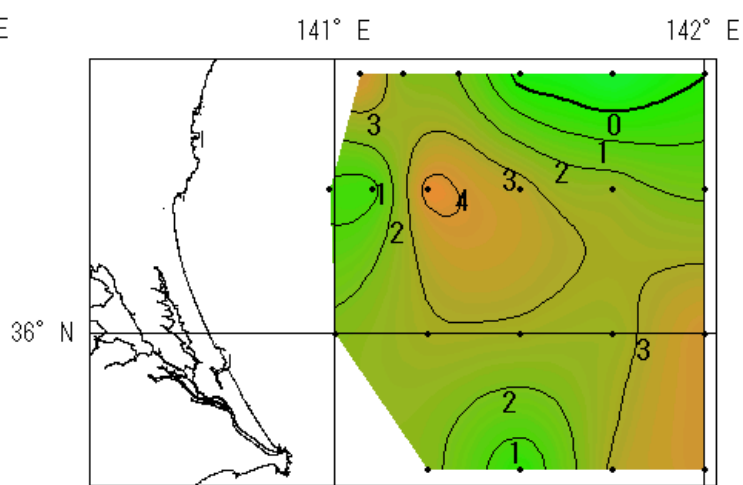
0m



50m



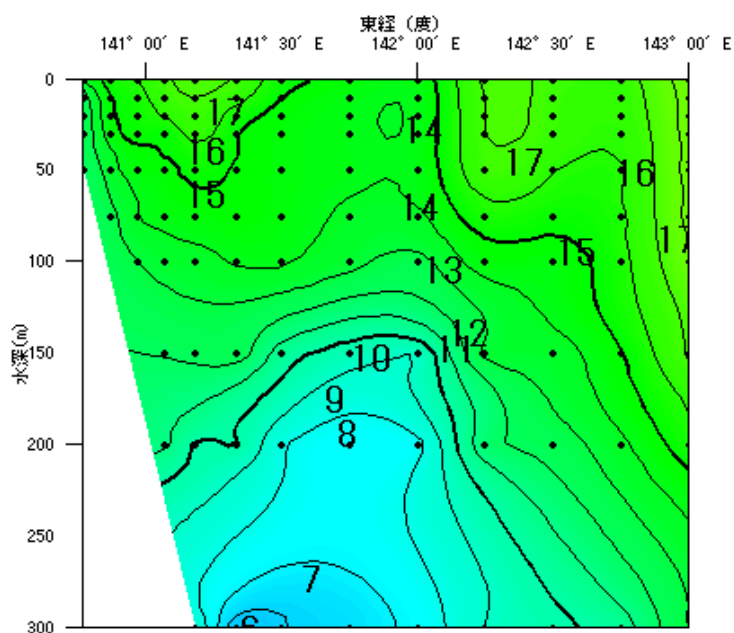
100m



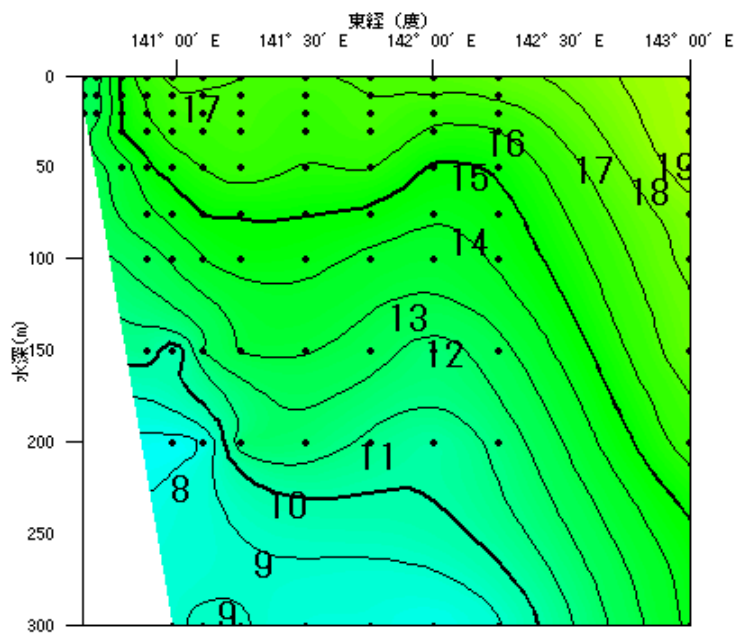
200m

平成26年4月の海洋観測結果（鉛直水温）

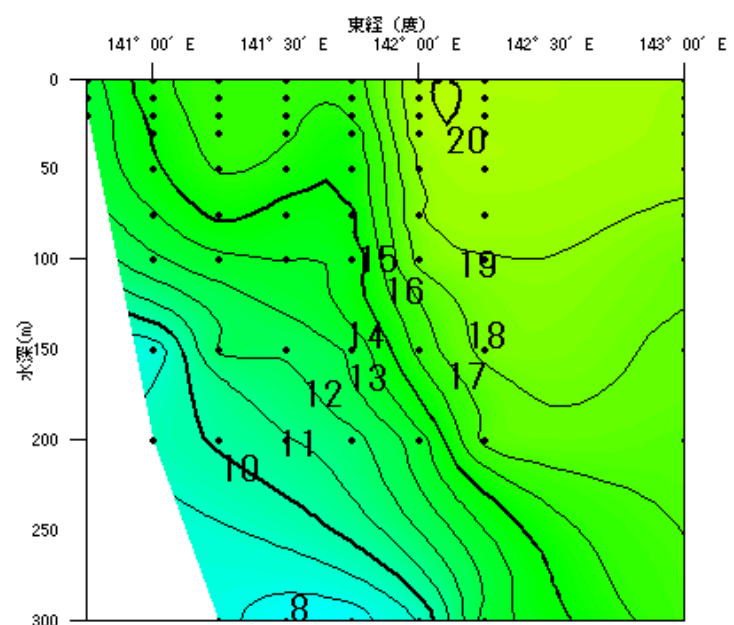
観測日：会瀬定線は4月9日，大洗定線は4月8～10日，鹿島定線は4月8～10日，
犬吠埼定線は4月8日。大洗定線012～13及び鹿島定線K8～9で欠測。
調査船：いばらき丸
※図の黒点は観測地点です。



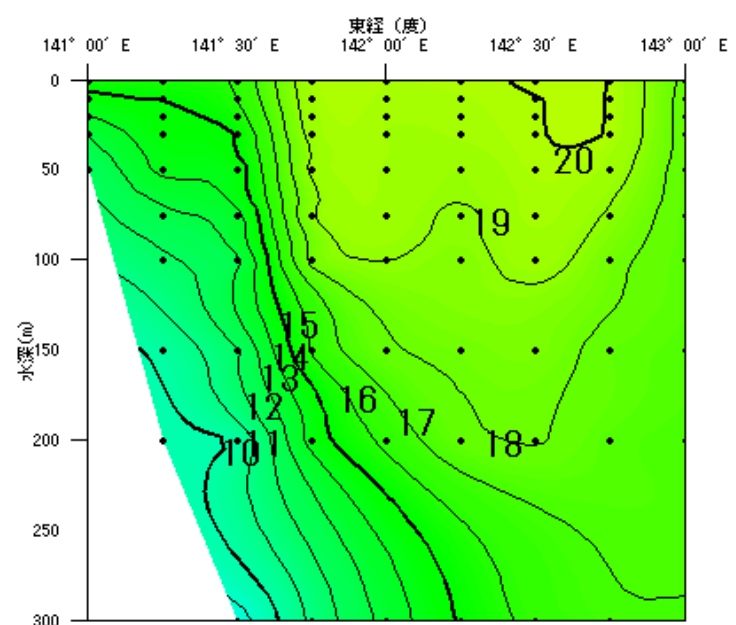
会瀬定線



大洗定線



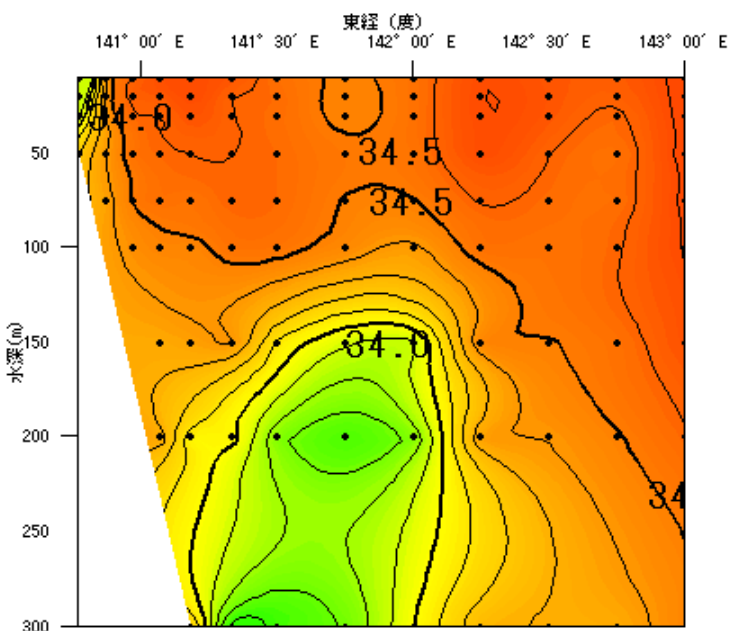
鹿島定線



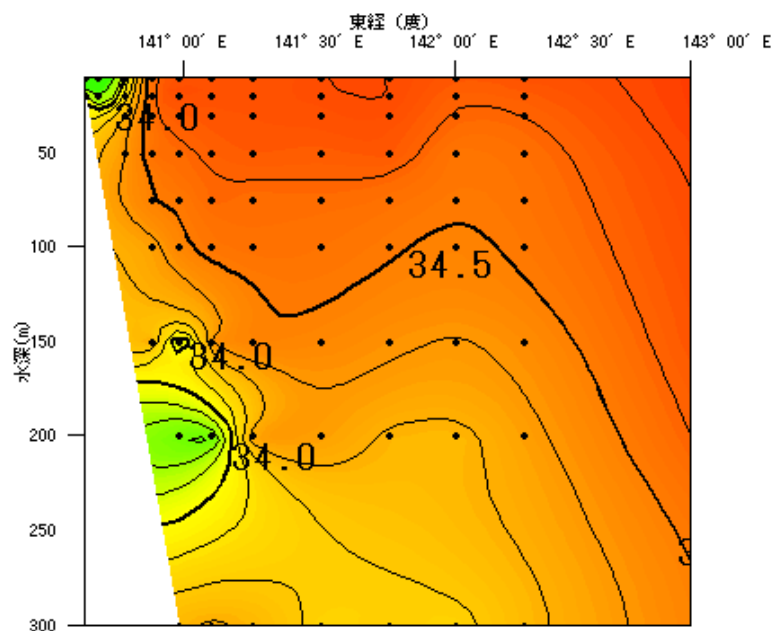
犬吠埼定線

平成26年4月の海洋観測結果（鉛直塩分）

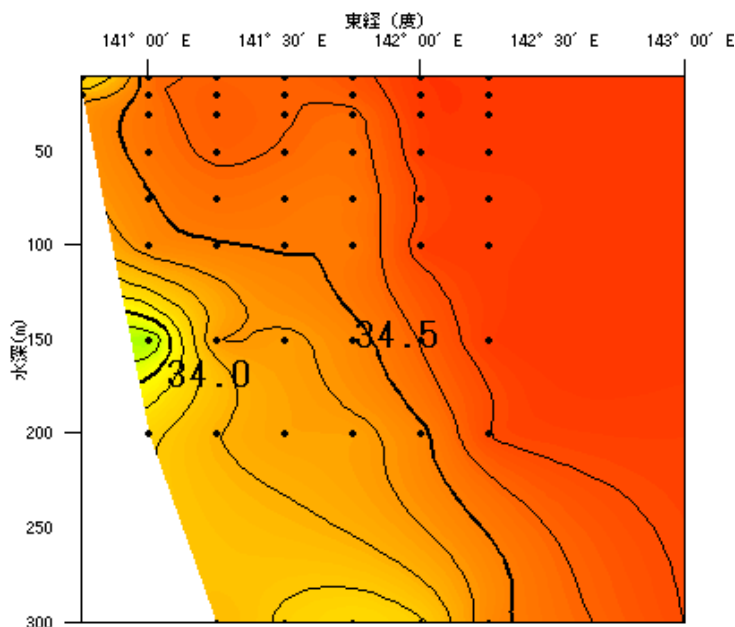
観測日：会瀬定線は4月9日，大洗定線は4月8～10日，鹿島定線は4月8～10日，
犬吠埼定線は4月8日。大洗定線012～13及び鹿島定線K8～9で欠測。
調査船：いばらき丸
※図の黒点は観測地点です。



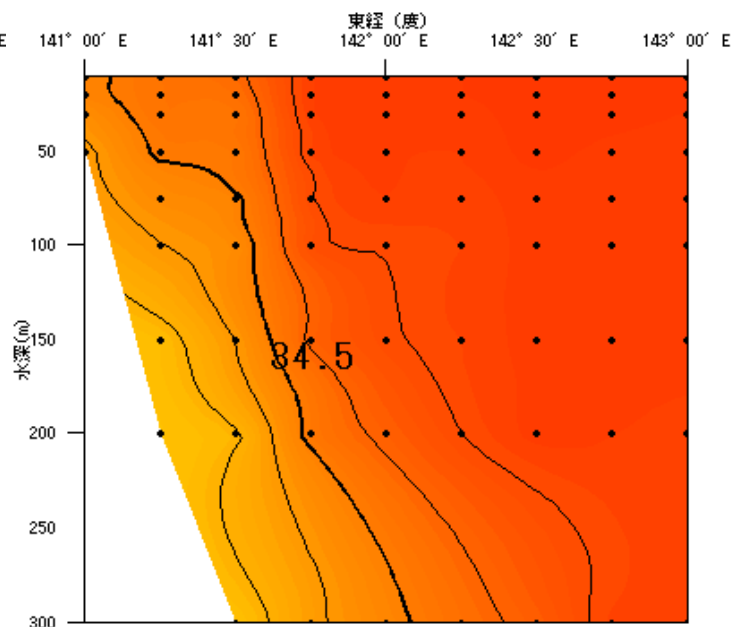
会瀬定線



大洗定線



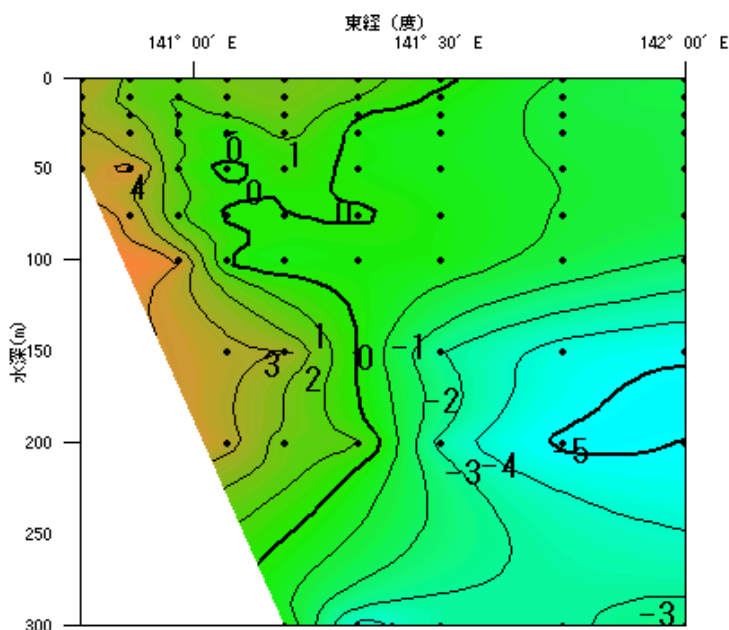
鹿島定線



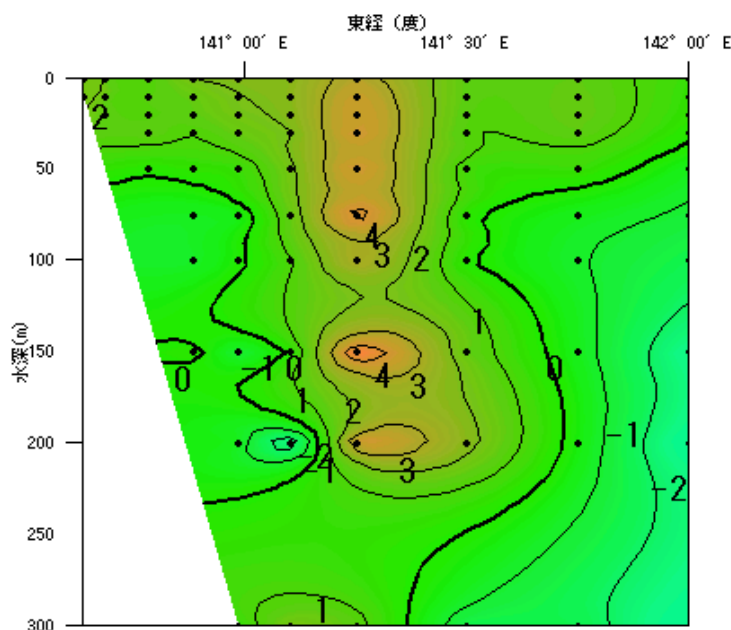
犬吠埼定線

平成26年4月の海洋観測結果（鉛直水温前月差）

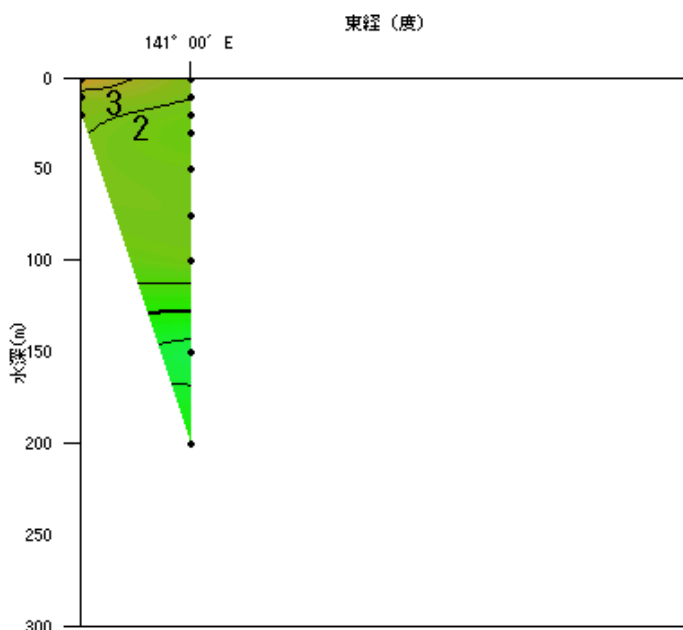
観測日：会瀬定線は4月9日，大洗定線は4月8～10日，鹿島定線は4月8～10日，
犬吠埼定線は4月8日。大洗定線012～13及び鹿島定線K8～9で欠測。
調査船：いばらき丸
※図の黒点は観測地点です。



会瀬定線



大洗定線



鹿島定線

3月分
欠測

犬吠埼定線

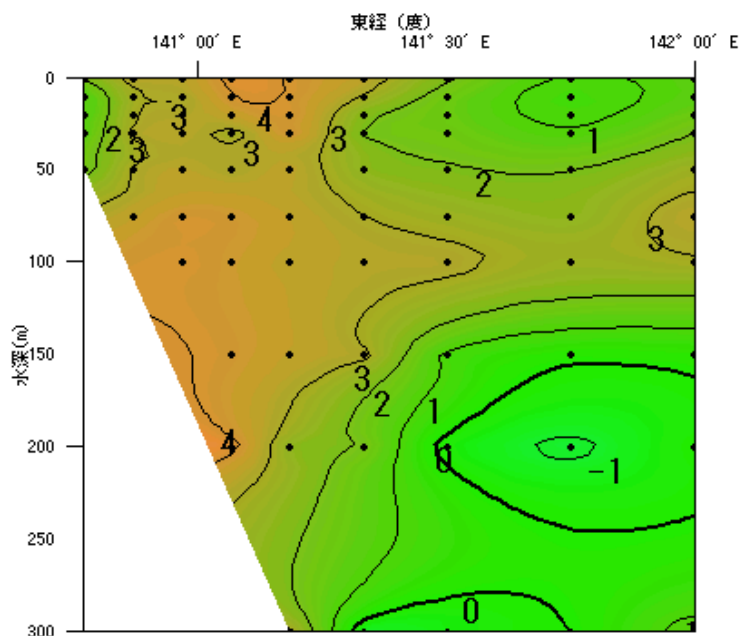
平成26年4月の海洋観測結果（鉛直水温平年偏差）

観測日：会瀬定線は4月9日，大洗定線は4月8～10日，鹿島定線は4月8～10日，
犬吠埼定線は4月8日。大洗定線012～13及び鹿島定線K8～9で欠測。

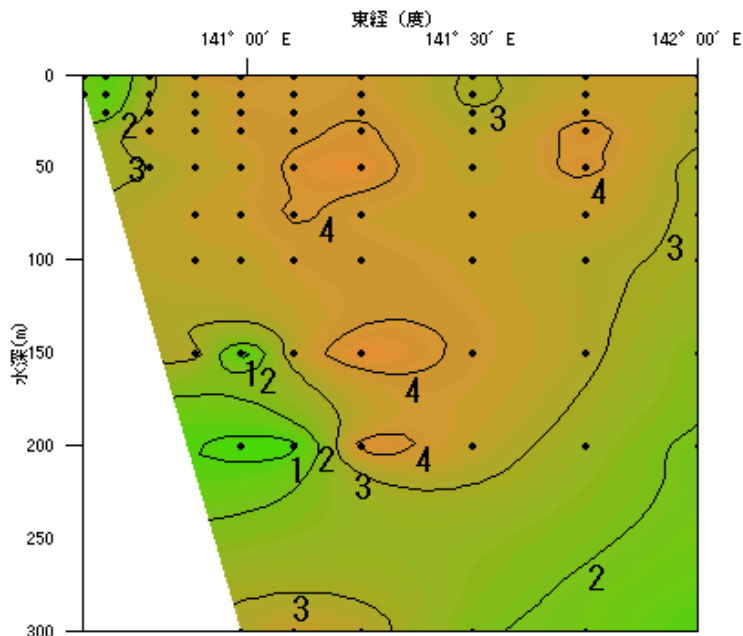
調査船：いばらき丸

※図の黒点は観測地点です。

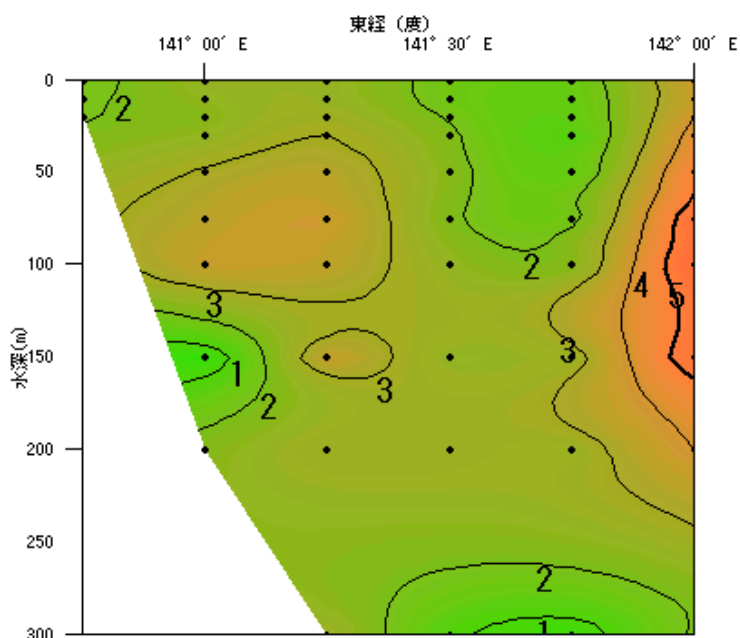
※水温平年偏差は過去30年間（1981年～2010年）の海洋観測データから算出しています。



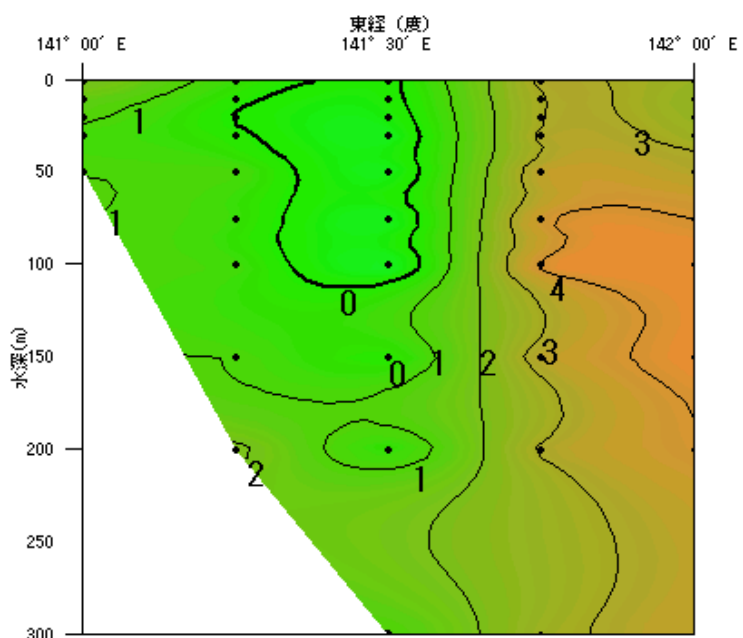
会瀬定線



大洗定線



鹿島定線



犬吠埼定線