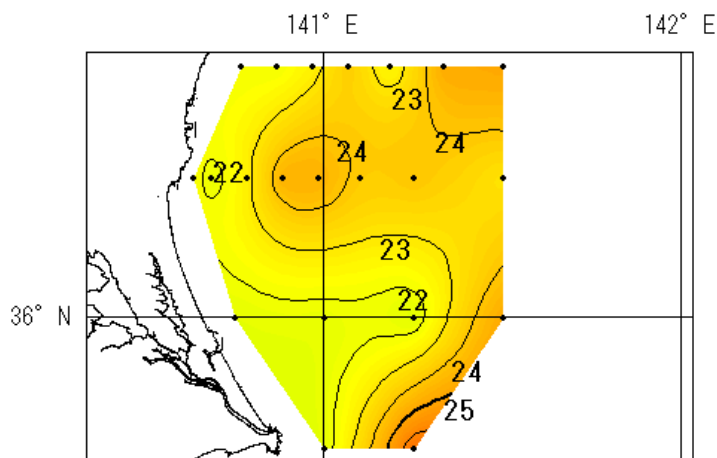
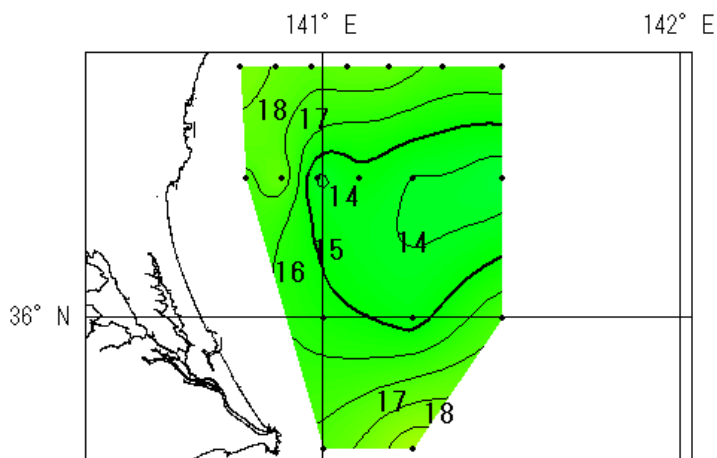


平成26年9月の海洋観測結果（水温）

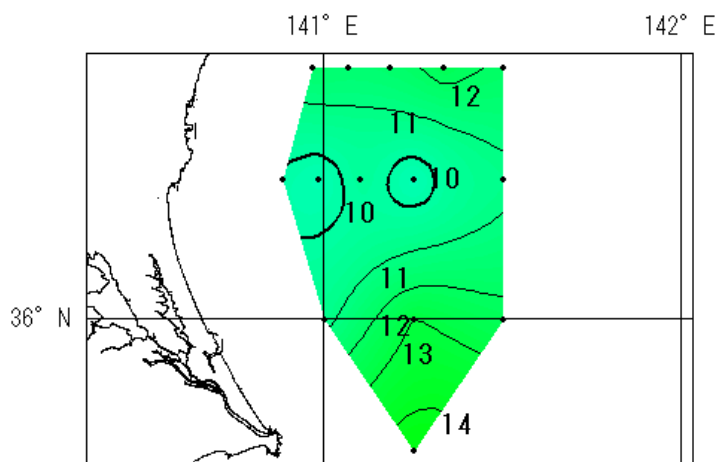
観測日：会瀬，大洗定線は9月3日，鹿島，犬吠埼定線は9月1日。
荒天により，会瀬・大洗・鹿島定線の141° 45′ E以东及び犬吠埼定線の141° 30′ E以东が欠測。
調査船：いばらき丸
※図の黒点は観測地点です。



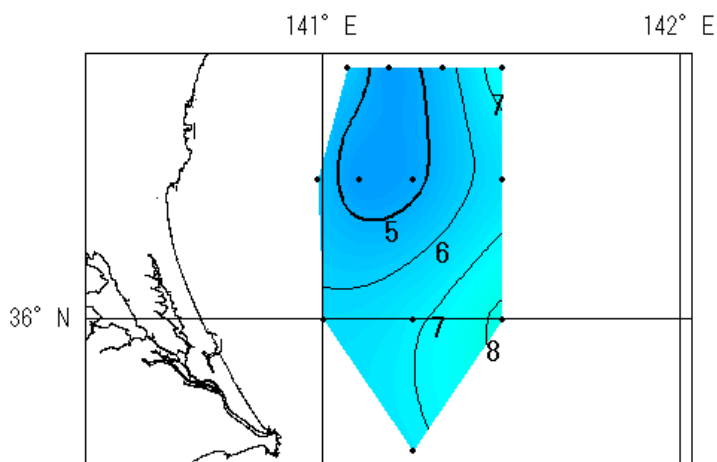
0m



50m



100m



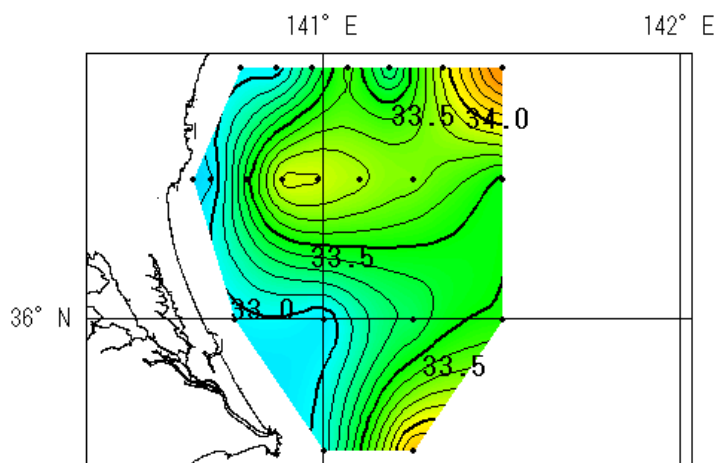
200m

平成26年9月の海洋観測結果（塩分）

観測日：会瀬，大洗定線は9月3日，鹿島，犬吠埼定線は9月1日。
荒天により，会瀬・大洗・鹿島定線の141° 45′ E以東及び犬吠埼定線の141° 30′ E以東が欠測。

調査船：いばらき丸

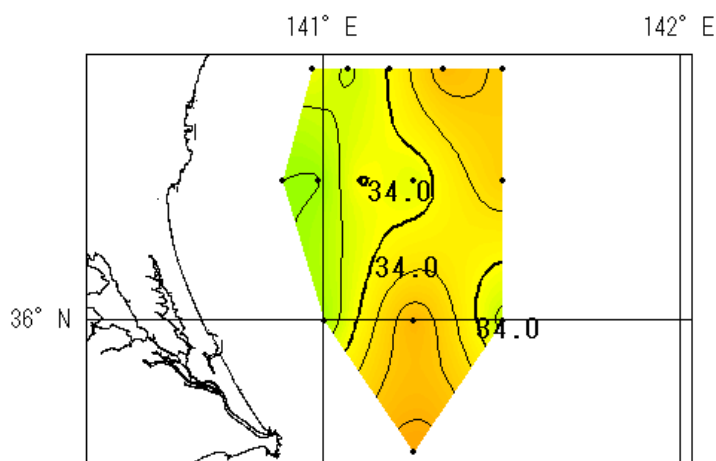
※図の黒点は観測地点です。



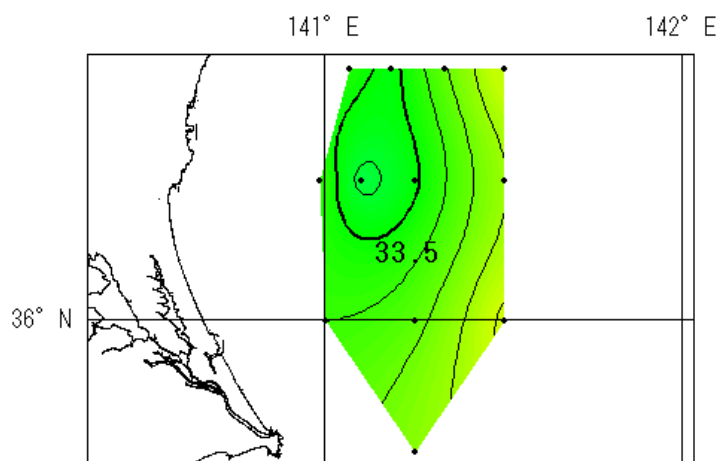
10m



50m



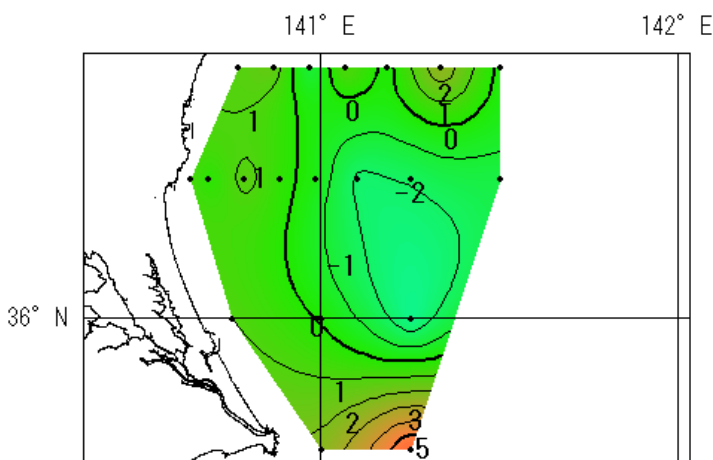
100m



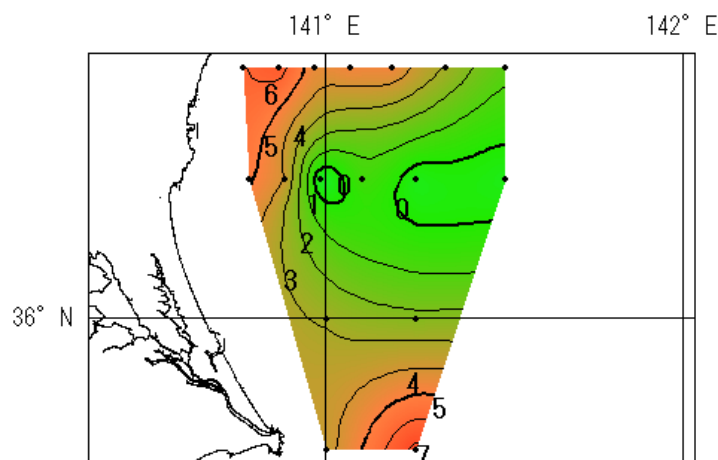
200m

平成26年9月の海洋観測結果（水温前月差）

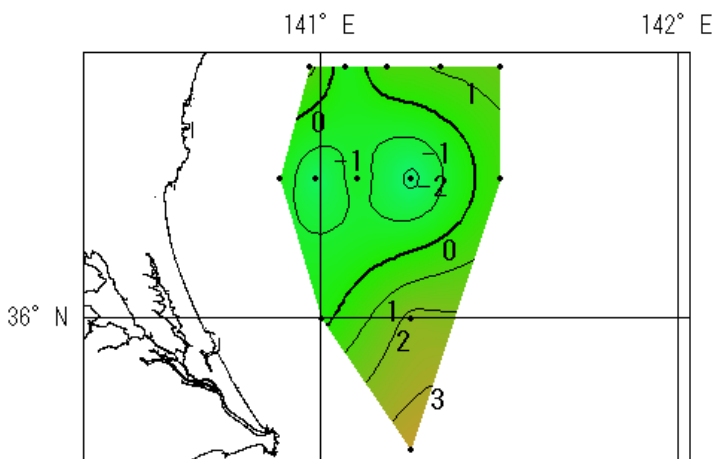
観測日：会瀬，大洗定線は9月3日，鹿島，犬吠埼定線は9月1日。
荒天により，会瀬・大洗・鹿島定線の141° 45′ E以东及び犬吠埼定線の141° 30′ E以东が欠測。
調査船：いばらき丸
※図の黒点は観測地点です。



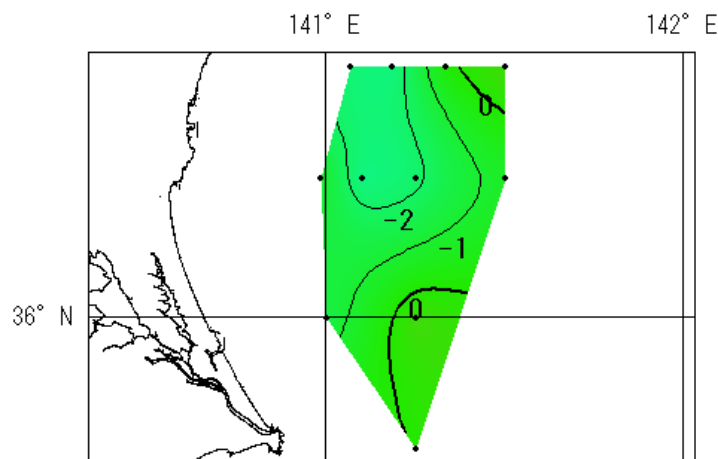
0m



50m



100m



200m

平成26年9月の海洋観測結果（水温平年偏差）

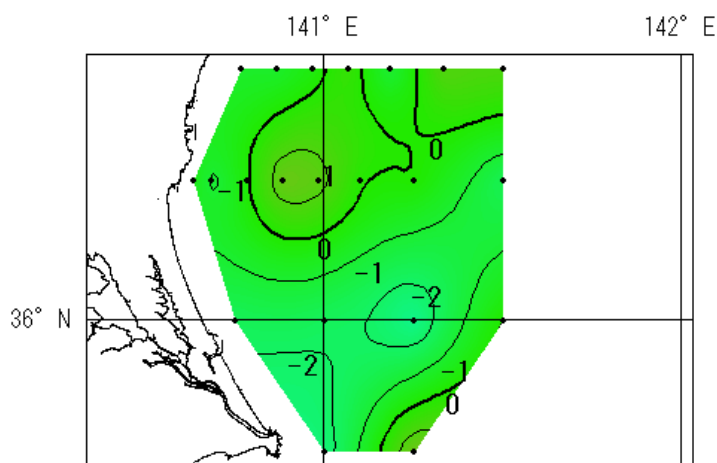
観測日：会瀬，大洗定線は9月3日，鹿島，犬吠埼定線は9月1日。

荒天により，会瀬・大洗・鹿島定線の141° 45′ E以东及び犬吠埼定線の141° 30′ E以东が欠測。

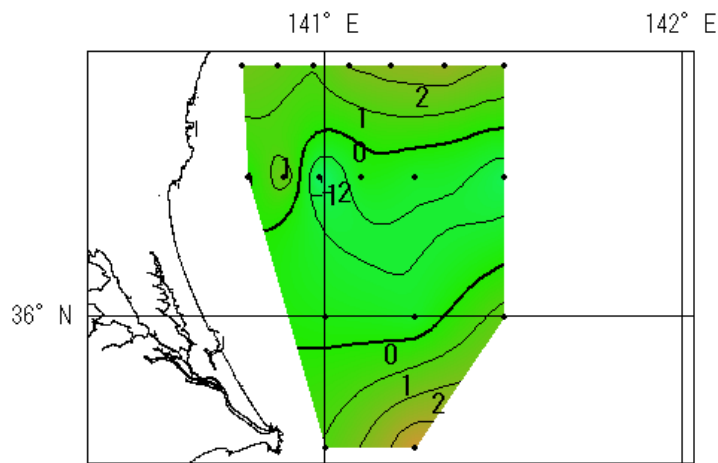
調査船：いばらき丸

※図の黒点は観測地点です。

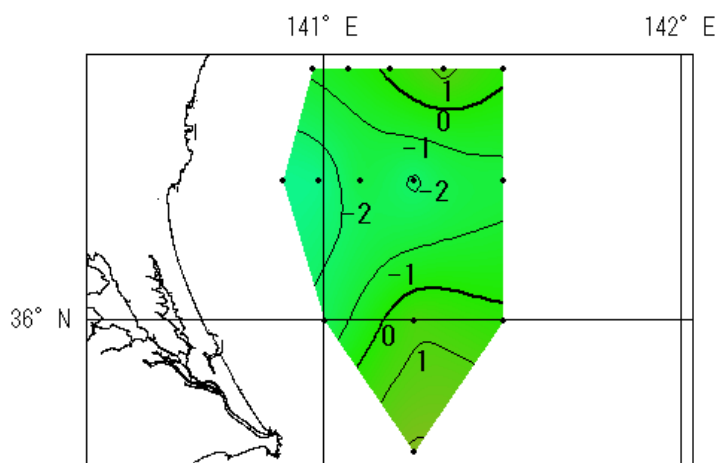
※水温平年偏差は過去30年間（1981年～2010年）の海洋観測データから算出しています。



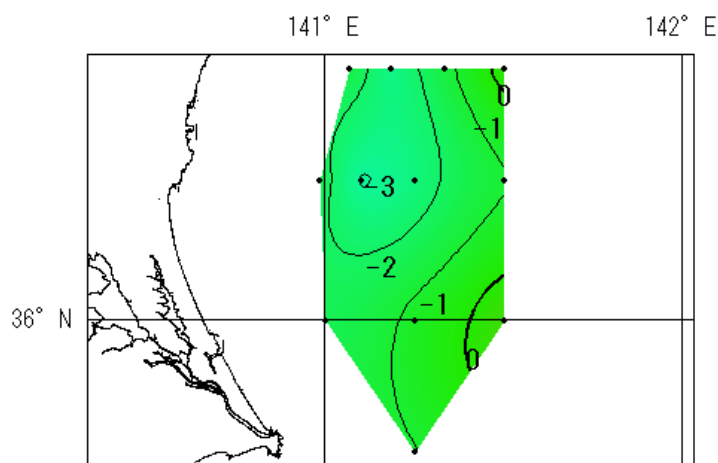
0m



50m



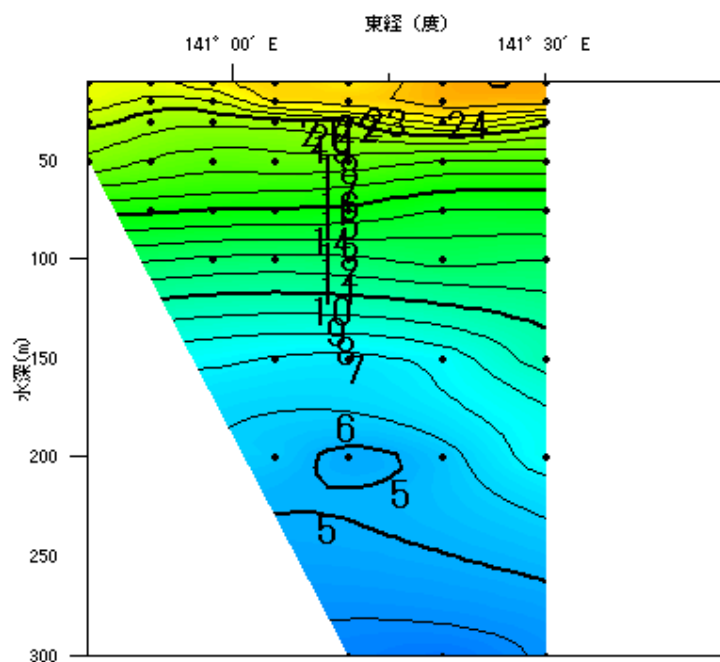
100m



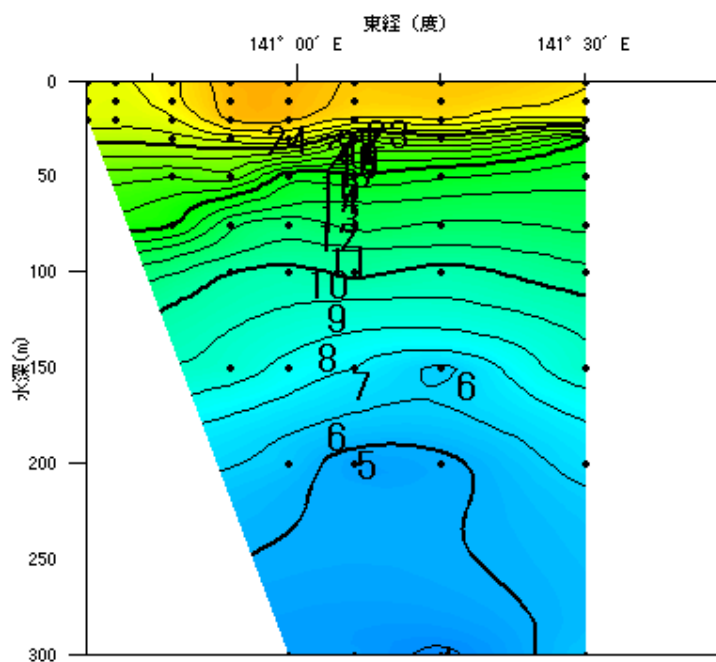
200m

平成26年9月の海洋観測結果（鉛直水温）

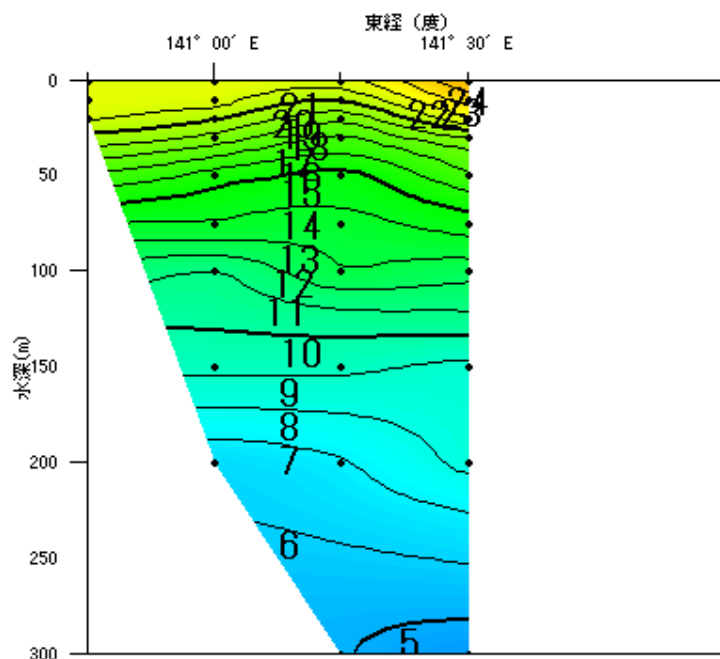
観測日：会瀬，大洗定線は9月3日，鹿島，犬吠埼定線は9月1日。
 荒天により，会瀬・大洗・鹿島定線の141° 45′ E以东及び犬吠埼定線の141° 30′ E以东が欠測。
 調査船：いばらき丸
 ※図の黒点は観測地点です。



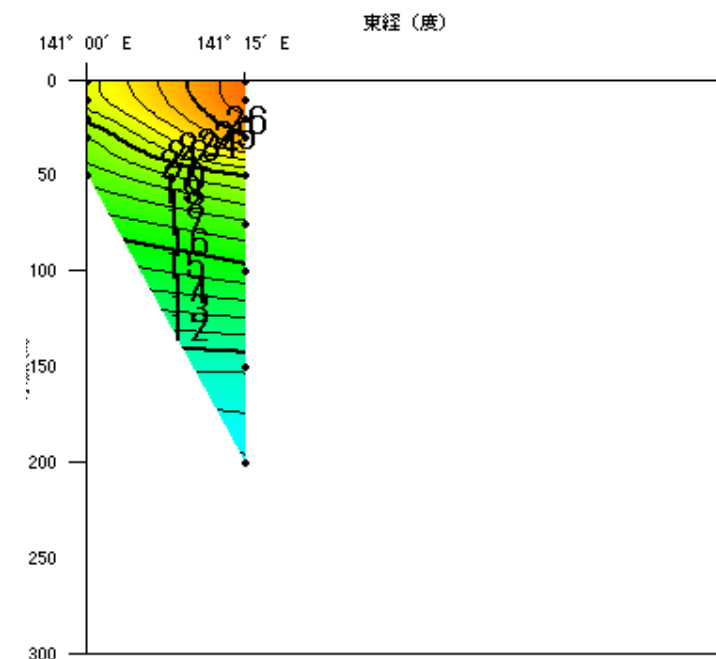
会瀬定線



大洗定線



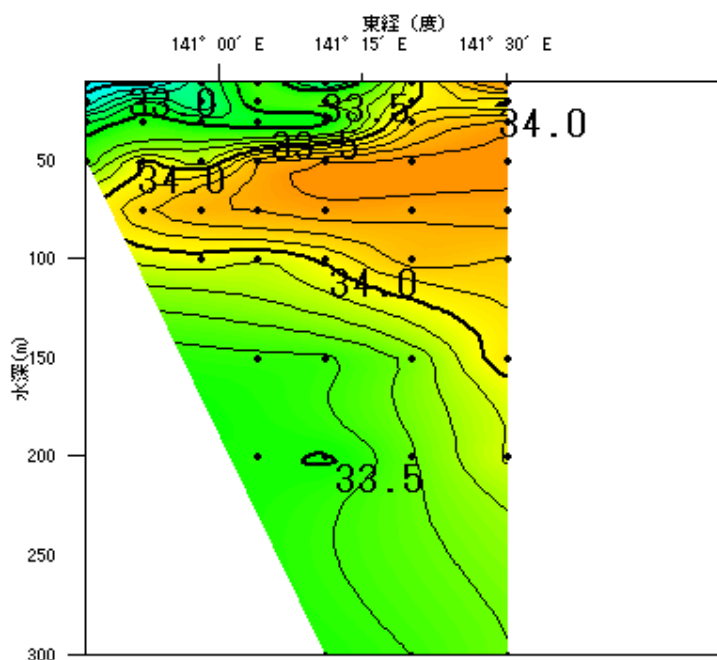
鹿島定線



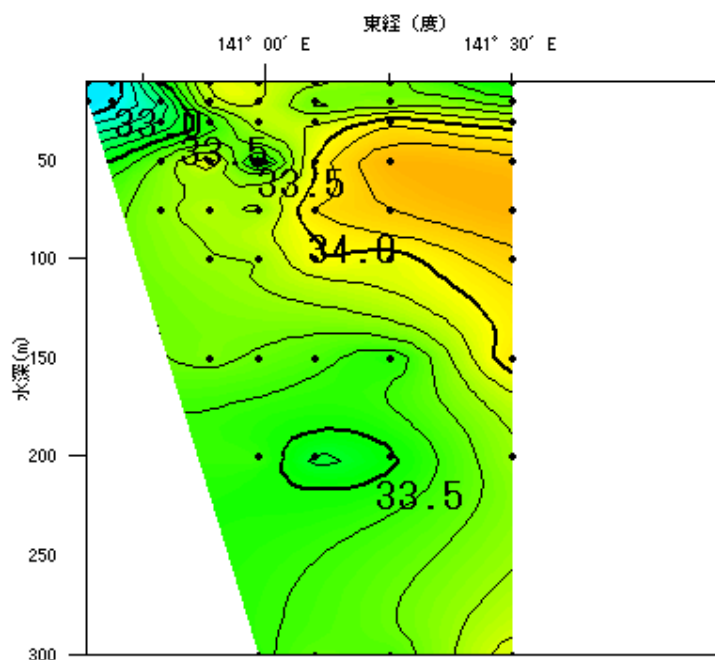
犬吠埼定線

平成26年9月の海洋観測結果（鉛直塩分）

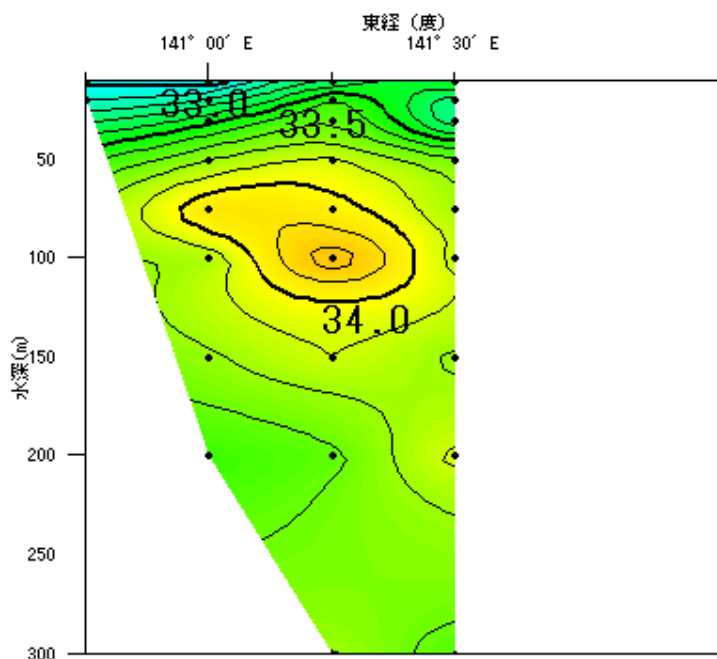
観測日：会瀬，大洗定線は9月3日，鹿島，犬吠埼定線は9月1日。
荒天により，会瀬・大洗・鹿島定線の141° 45′ E以東及び犬吠埼定線の141° 30′ E以東が欠測。
調査船：いばらき丸
※図の黒点は観測地点です。



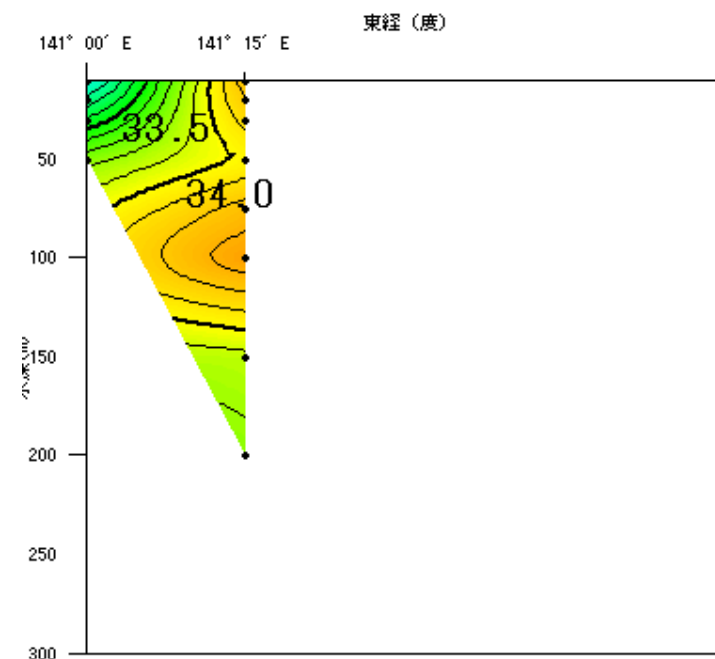
会瀬定線



大洗定線



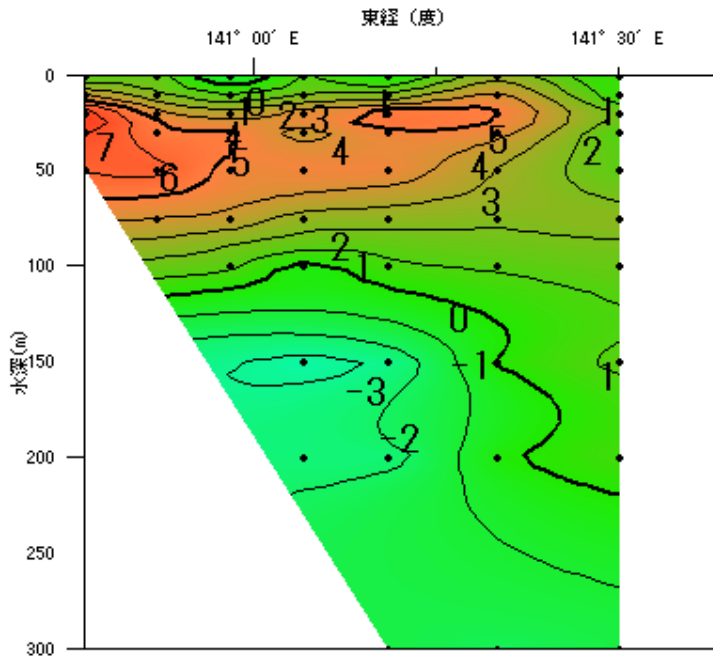
鹿島定線



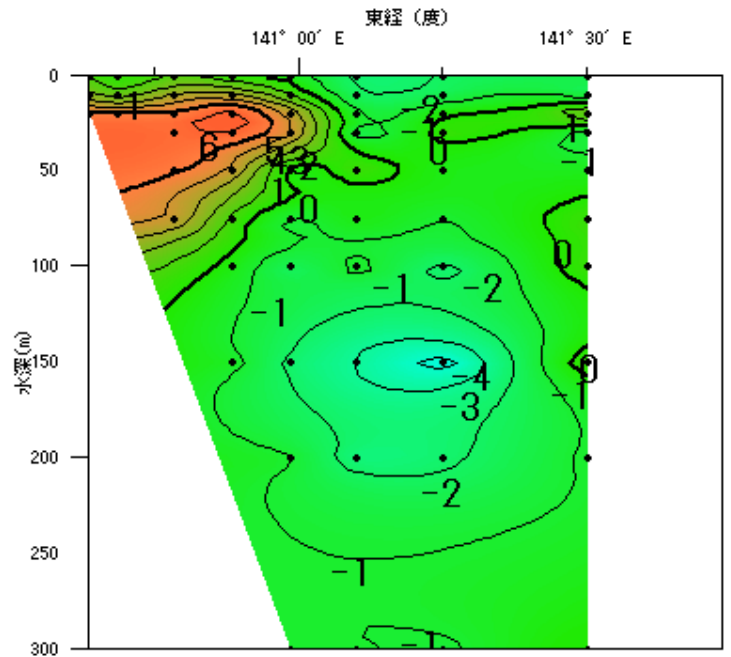
犬吠埼定線

平成26年9月の海洋観測結果（鉛直水温前月差）

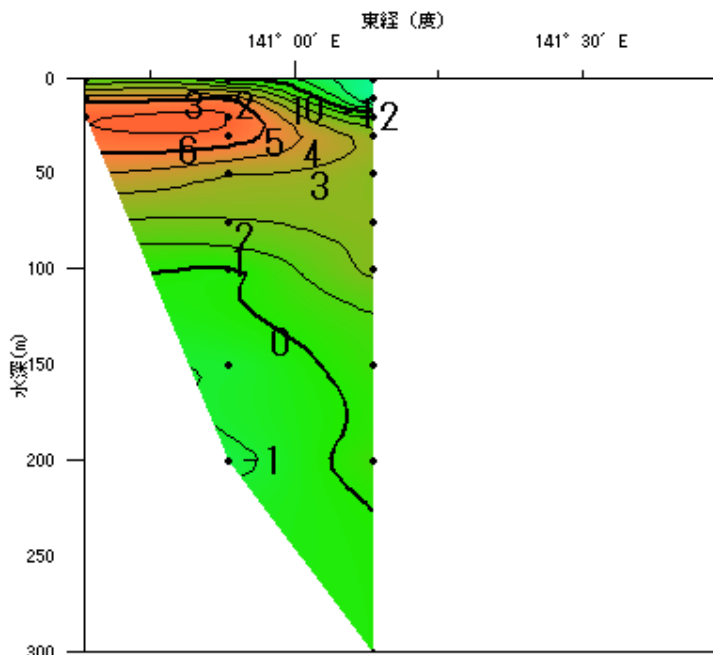
観測日：会瀬，大洗定線は9月3日，鹿島，犬吠埼定線は9月1日。
荒天により，会瀬・大洗・鹿島定線の141° 45′ E以东及び犬吠埼定線の141° 30′ E以东が欠測。
調査船：いばらき丸
※図の黒点は観測地点です。



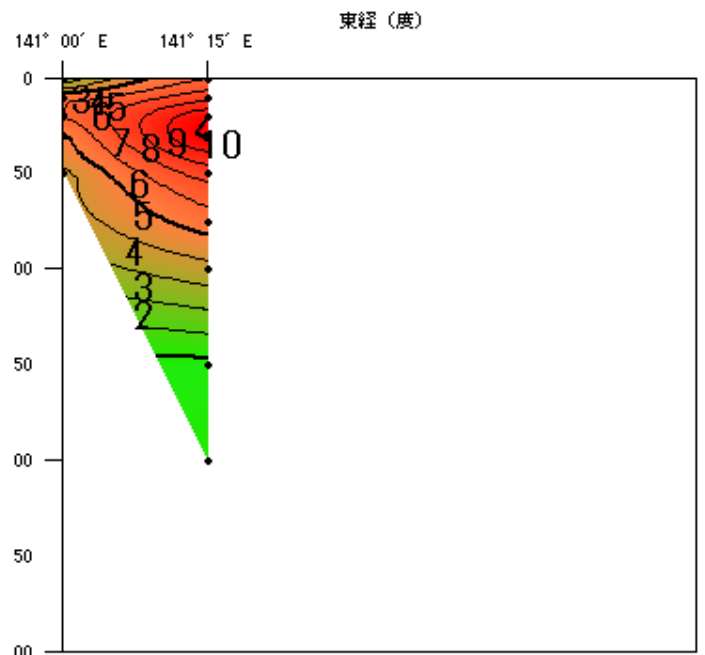
会瀬定線



大洗定線



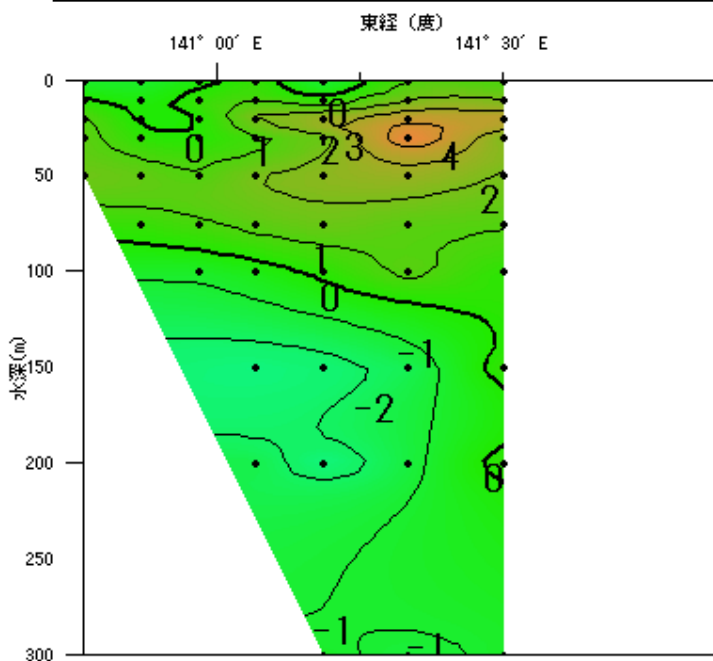
鹿島定線



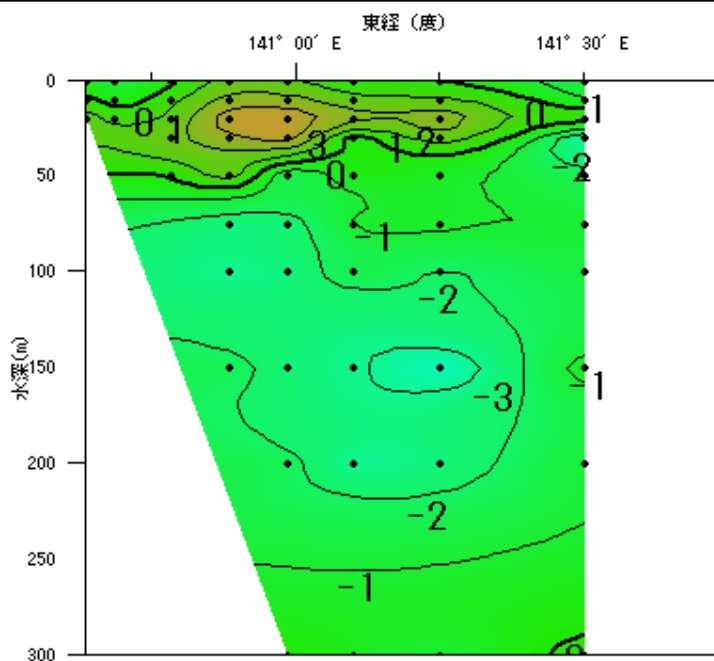
犬吠埼定線

平成26年9月の海洋観測結果（鉛直水温平年偏差）

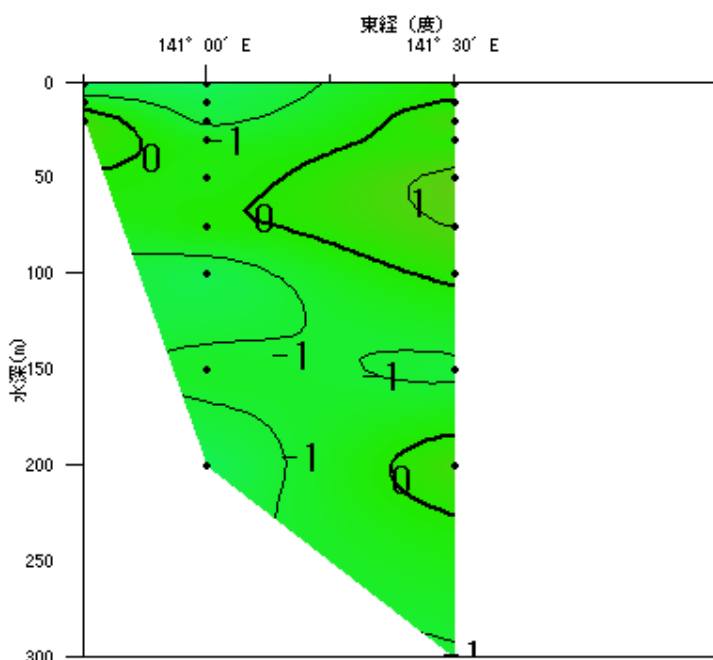
観測日：会瀬，大洗定線は9月3日，鹿島，犬吠埼定線は9月1日。
 荒天により，会瀬・大洗・鹿島定線の141° 45′ E以東及び犬吠埼定線の141° 30′ E以東が欠測。
 調査船：いばらき丸
 ※図の黒点は観測地点です。
 ※水温平年偏差は過去30年間（1981年～2010年）の海洋観測データから算出しています。



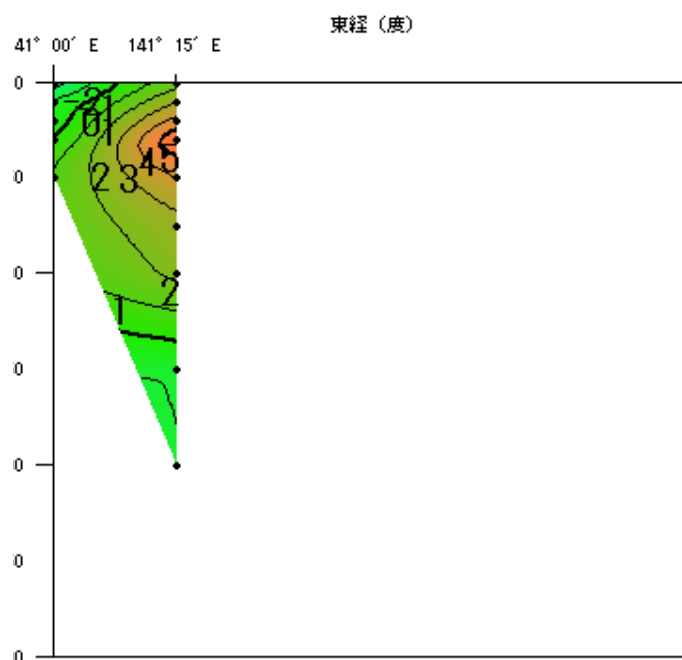
会瀬定線



大洗定線



鹿島定線



犬吠埼定線

2014年9月観測

表層(15m)の流向流速(補正なし)

