

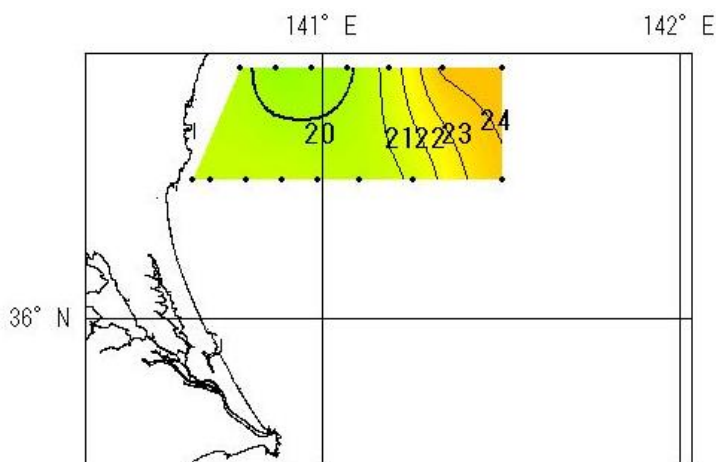
平成26年10月の海洋観測結果（水温）

観測日：会瀬，大洗定線は10月2日。

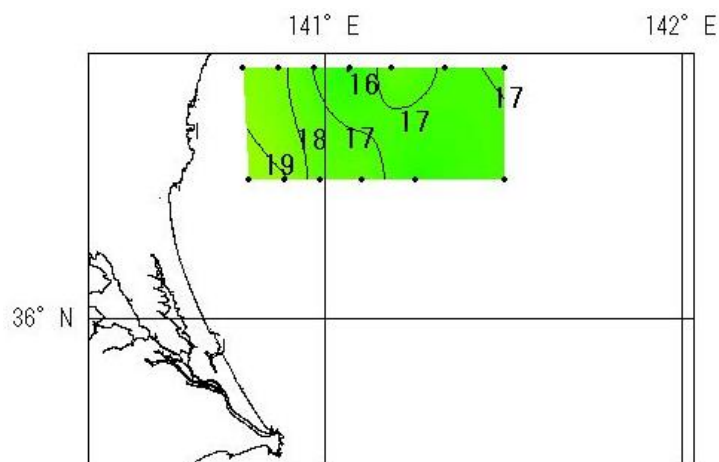
荒天により，会瀬・大洗定線の141° 45′ E以东及び鹿島・犬吠埼定線の全点が欠測。

調査船：いばらき丸

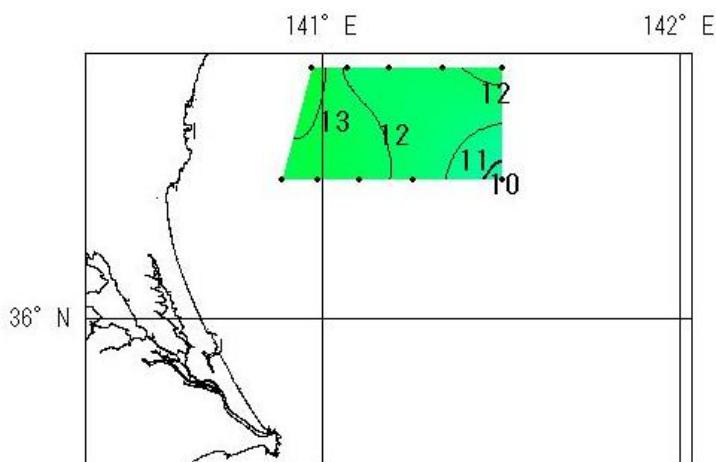
※図の黒点は観測地点です。



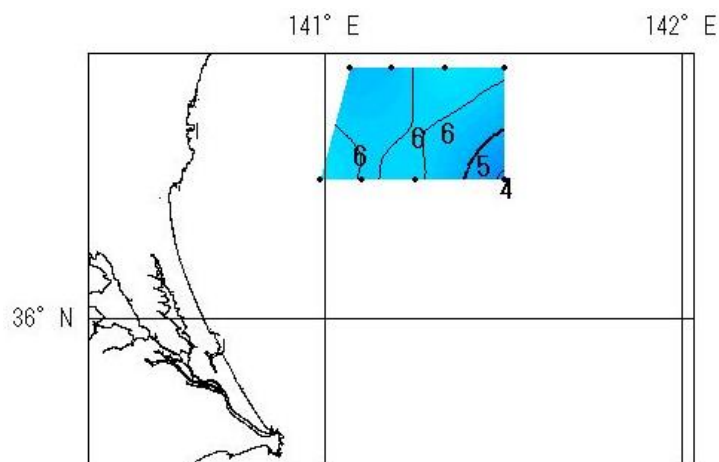
0m



50m



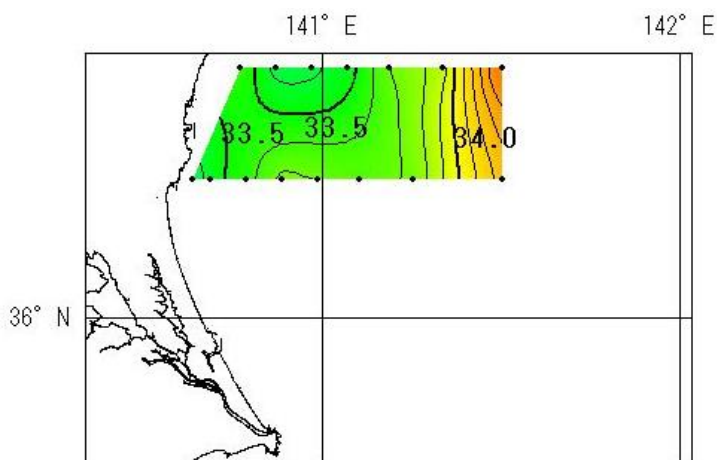
100m



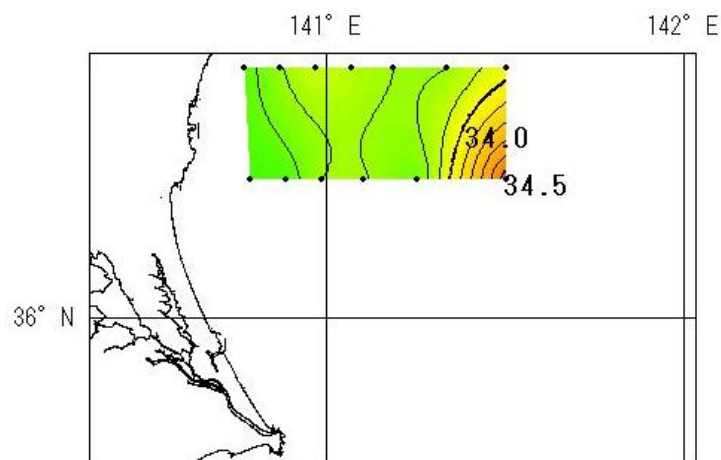
200m

平成26年10月の海洋観測結果（塩分）

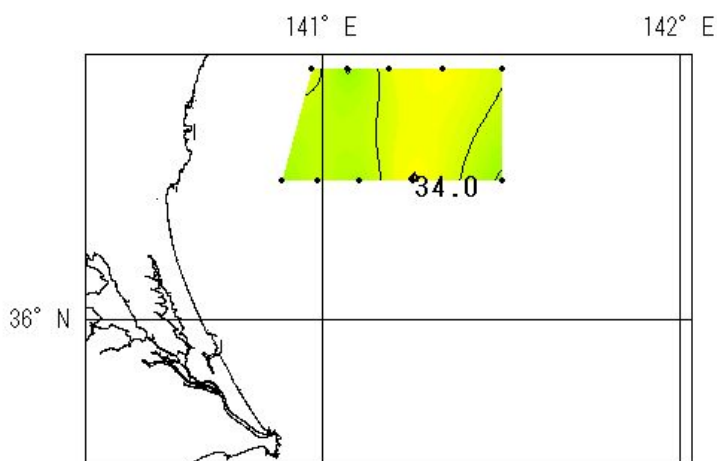
観測日：会瀬，大洗定線は10月2日。
荒天により，会瀬・大洗定線の141° 45′ E以東及び鹿島・犬吠埼定線の全点が欠測。
調査船：いばらき丸
※図の黒点は観測地点です。



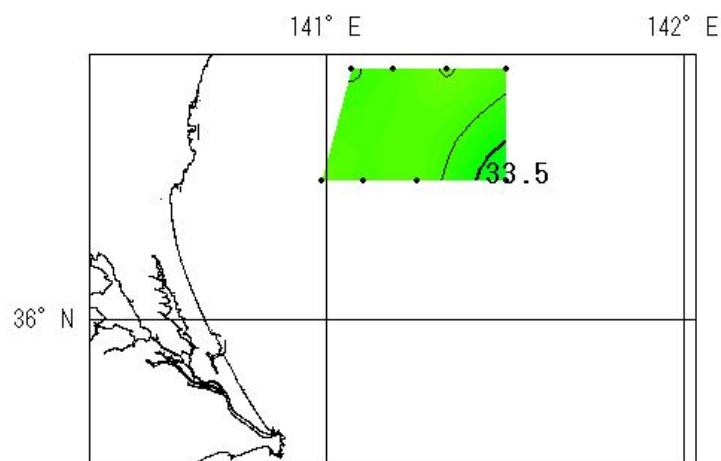
10m



50m



100m



200m

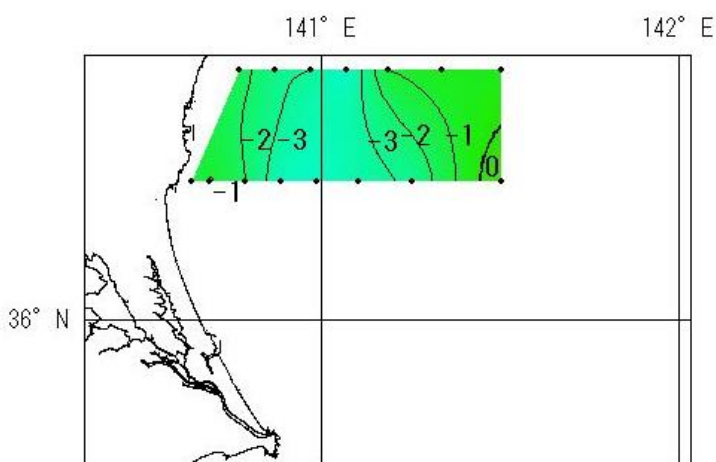
平成26年10月の海洋観測結果（水温前月差）

観測日：会瀬，大洗定線は10月2日。

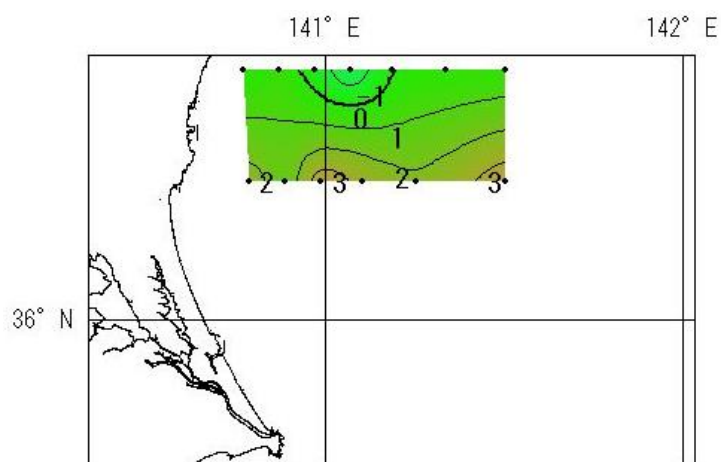
荒天により，会瀬・大洗定線の141° 45′ E以东及び鹿島・犬吠埼定線の全点が欠測。

調査船：いばらき丸

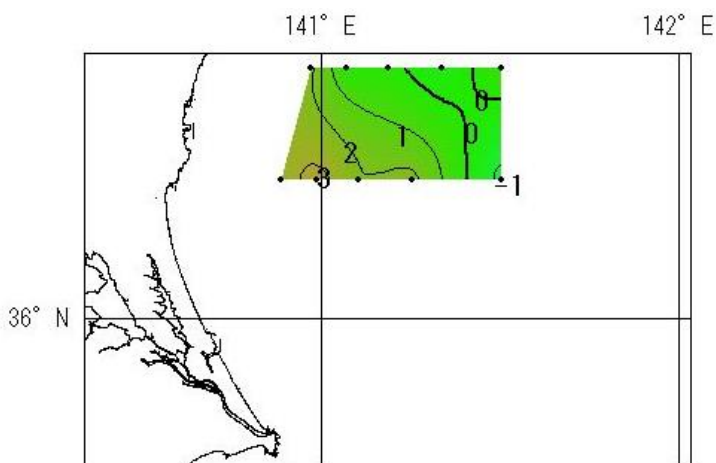
※図の黒点は観測地点です。



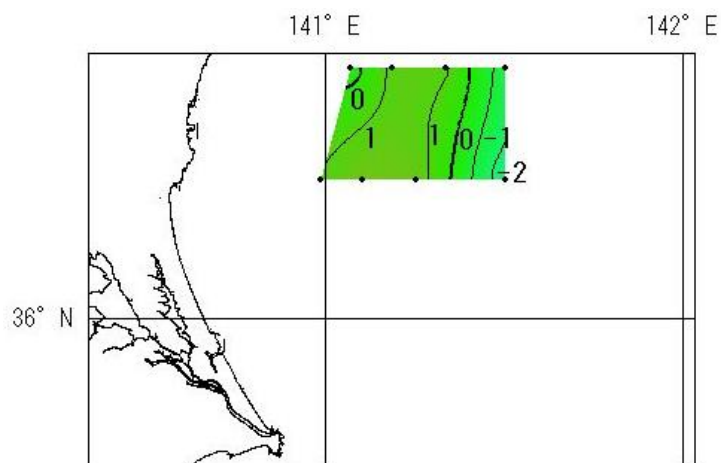
0m



50m



100m



200m

平成26年10月の海洋観測結果（水温平年偏差）

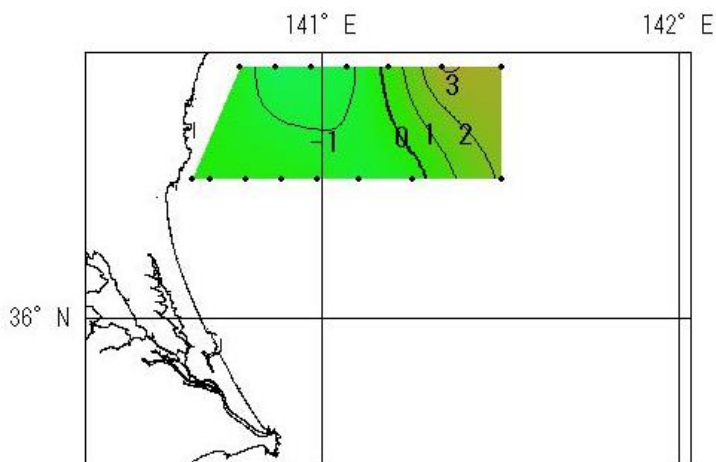
観測日：会瀬，大洗定線は10月2日。

荒天により，会瀬・大洗定線の141° 45′ E以东及び鹿島・犬吠埼定線の全点が欠測。

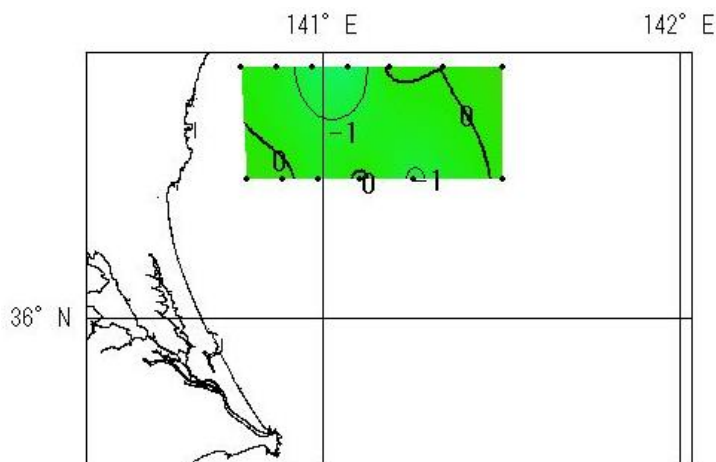
調査船：いばらき丸

※図の黒点は観測地点です。

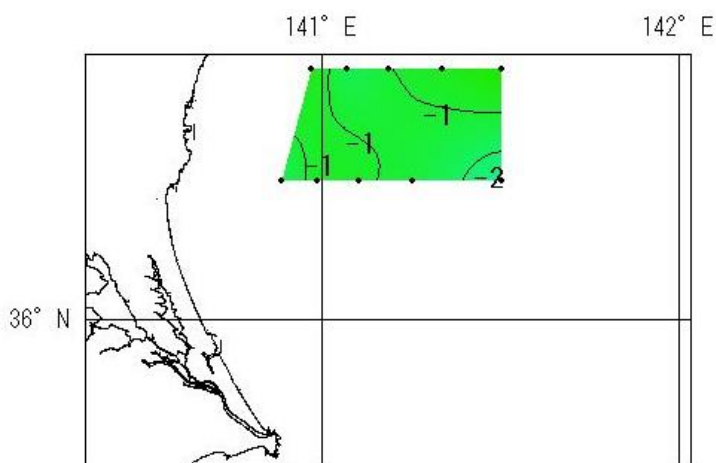
※水温平年偏差は過去30年間（1981年～2010年）の海洋観測データから算出しています。



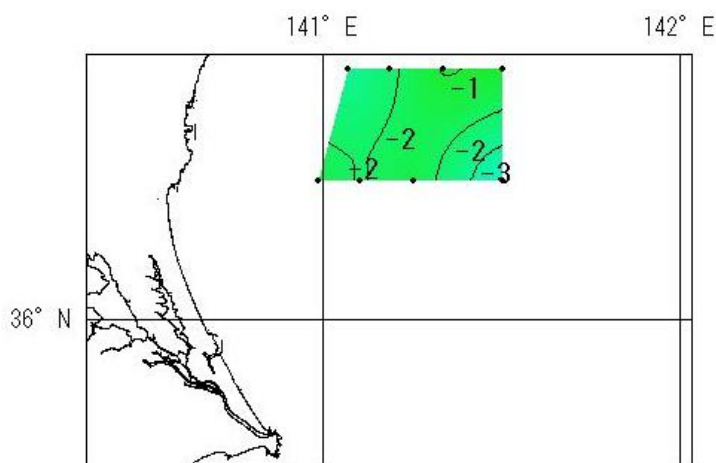
0m



50m



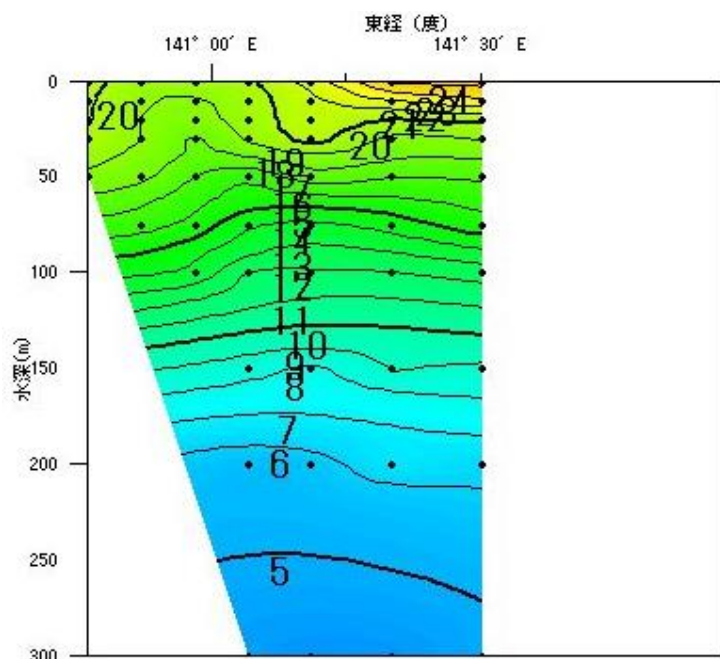
100m



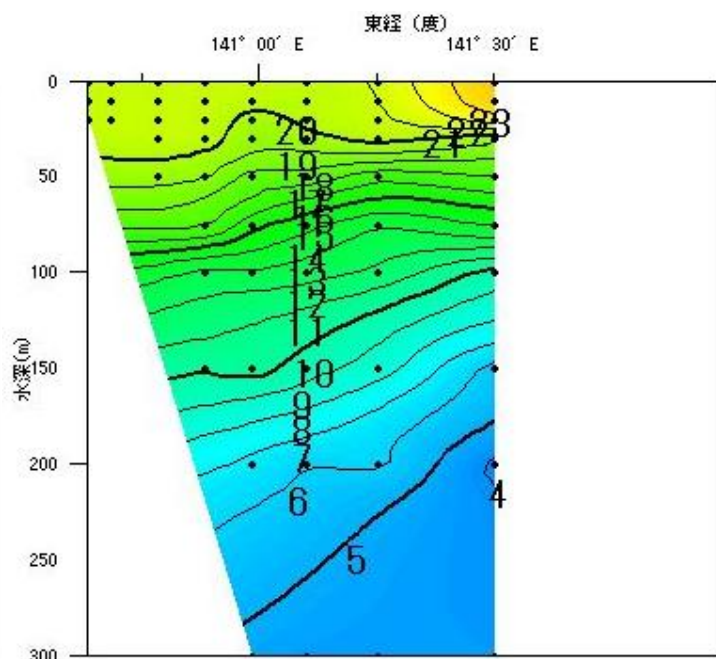
200m

平成26年10月の海洋観測結果（鉛直水温）

観測日：会瀬，大洗定線は10月2日。
荒天により，会瀬・大洗定線の141° 45′ E以东及び鹿島・犬吠埼定線の全点が欠測。
調査船：いばらき丸
※図の黒点は観測地点です。



会瀬定線



大洗定線

欠測

欠測

鹿島定線

犬吠埼定線

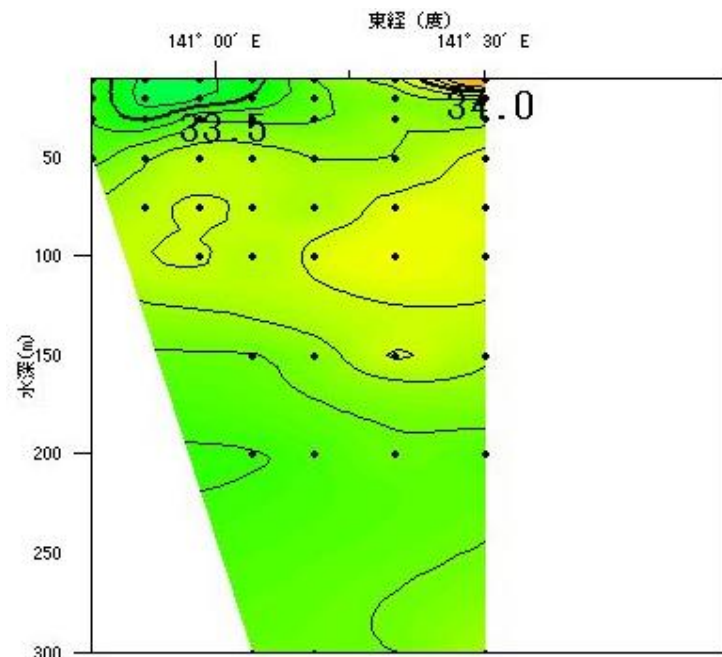
平成26年10月の海洋観測結果（鉛直塩分）

観測日：会瀬，大洗定線は10月2日。

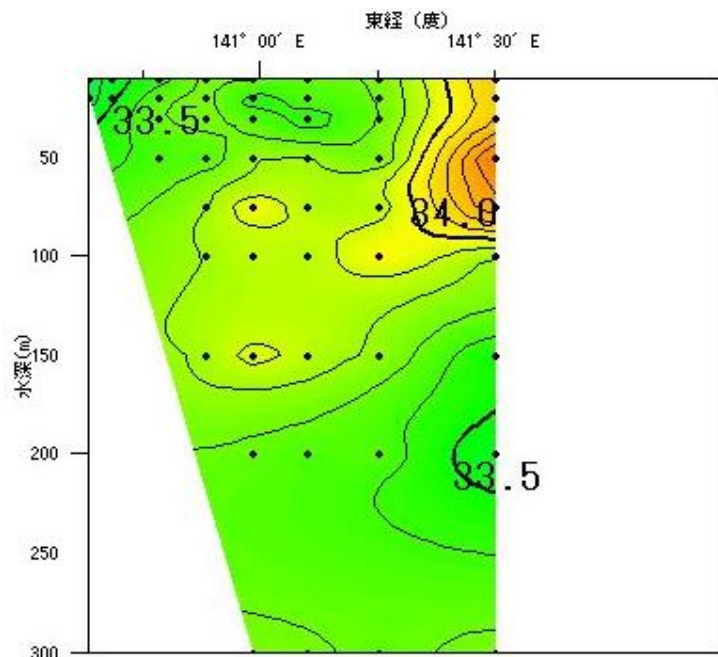
荒天により，会瀬・大洗定線の141° 45′ E以东及び鹿島・犬吠埼定線の全点が欠測。

調査船：いばらき丸

※図の黒点は観測地点です。



会瀬定線



大洗定線

欠測

欠測

鹿島定線

犬吠埼定線

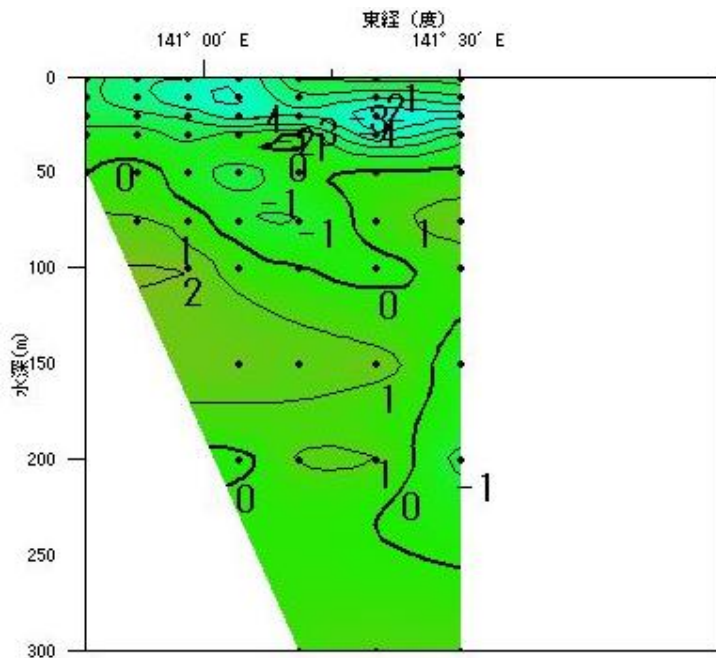
平成26年10月の海洋観測結果（鉛直水温前月差）

観測日：会瀬，大洗定線は10月2日。

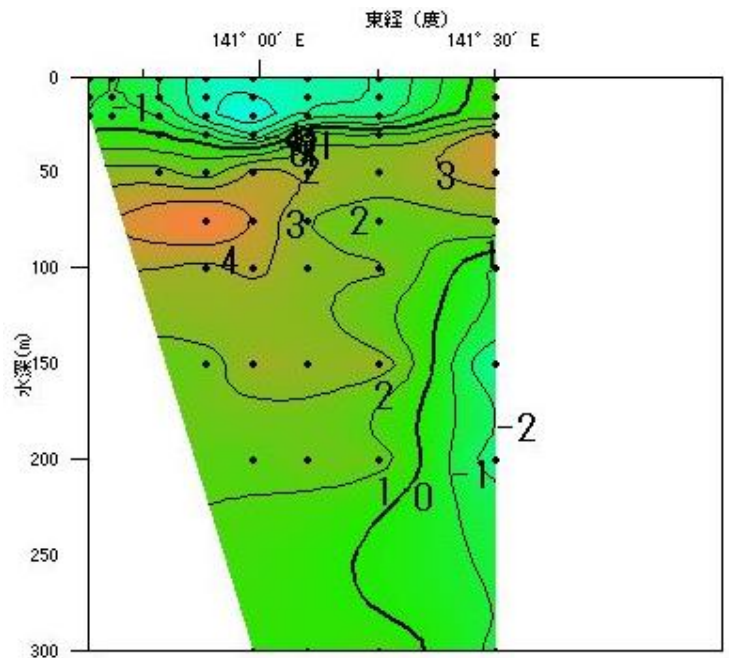
荒天により，会瀬・大洗定線の141° 45′ E以东及び鹿島・犬吠埼定線の全点が欠測。

調査船：いばらき丸

※図の黒点は観測地点です。



会瀬定線



大洗定線

欠測

欠測

鹿島定線

犬吠埼定線

平成26年10月の海洋観測結果（鉛直水温平年偏差）

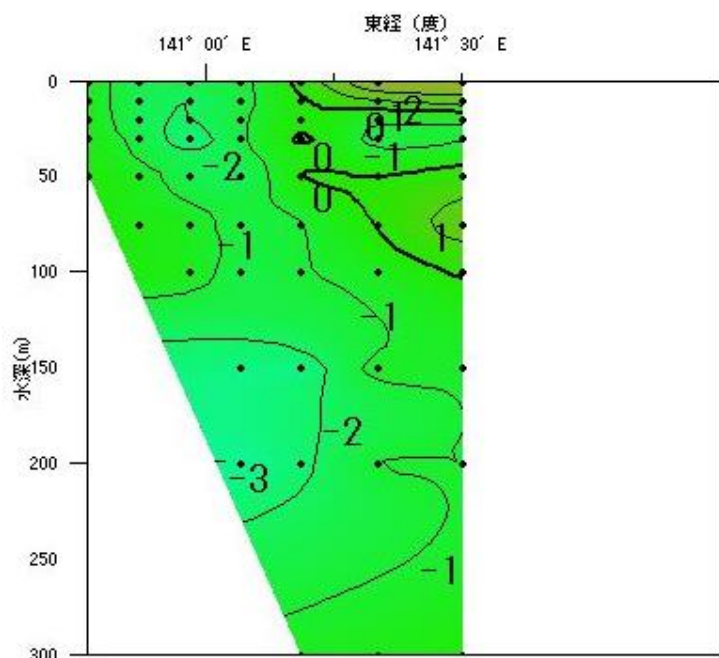
観測日：会瀬，大洗定線は10月2日。

荒天により，会瀬・大洗定線の141° 45′ E以东及び鹿島・犬吠埼定線の全点が欠測。

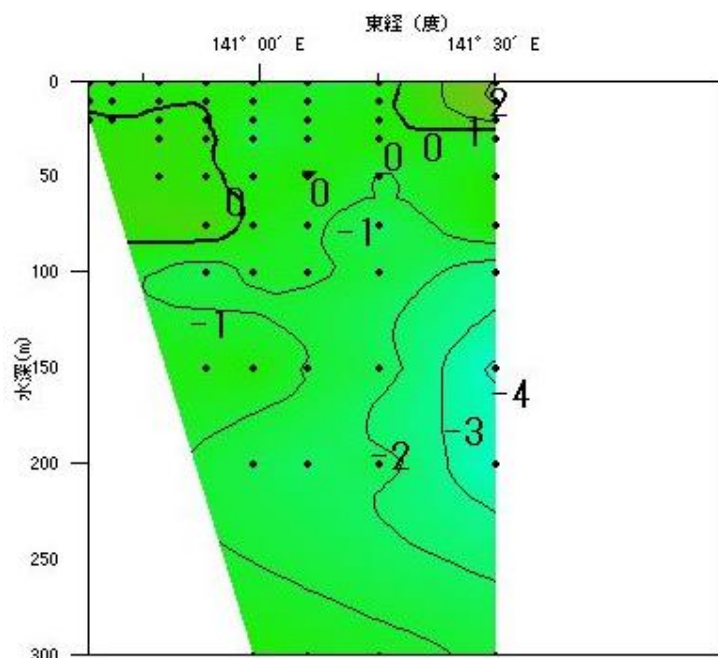
調査船：いばらき丸

※図の黒点は観測地点です。

※水温平年偏差は過去30年間（1981年～2010年）の海洋観測データから算出しています。



会瀬定線



大洗定線

欠測

欠測

鹿島定線

犬吠埼定線

2014年10月観測

表層(15m)の流向流速(補正なし)

