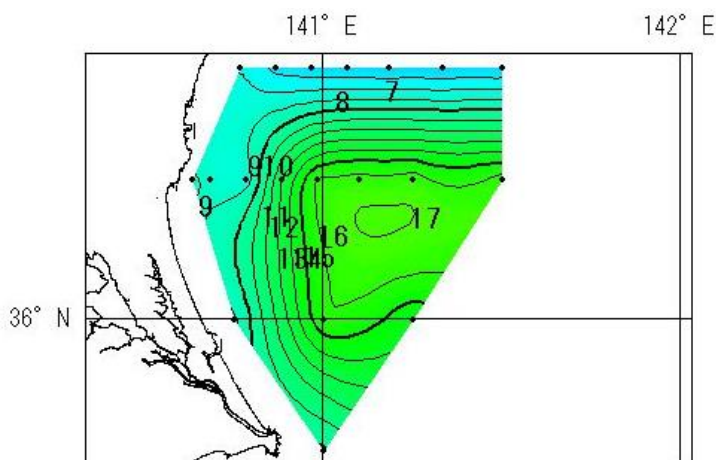


平成27年4月の海洋観測結果（水温）

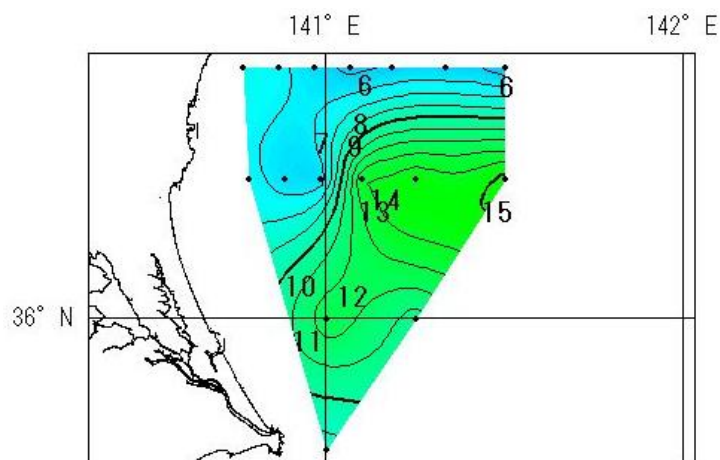
観測日：会瀬・大洗・犬吠埼定線は4月13日，鹿島定線は4月13日～14日。
荒天により，会瀬・大洗定線は141° 30′ Eまで，鹿島・犬吠埼定線は141° 15′ Eまで，
犬吠埼定線は141° 00′ Eのみの観測となった。

調査船：いばらき丸

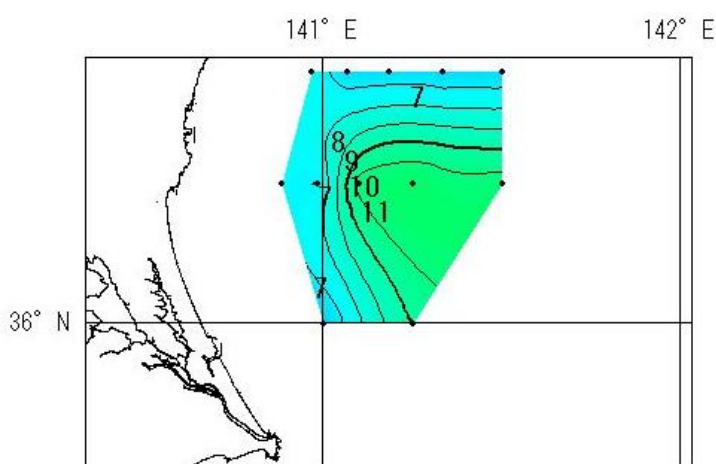
※図の黒点は観測地点です。



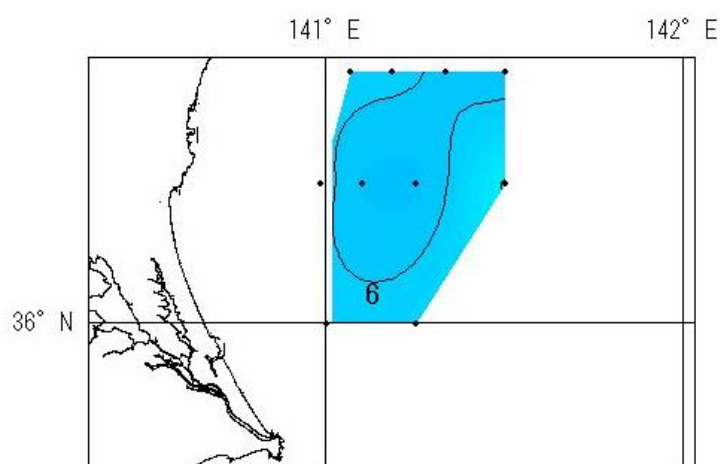
0m



50m



100m



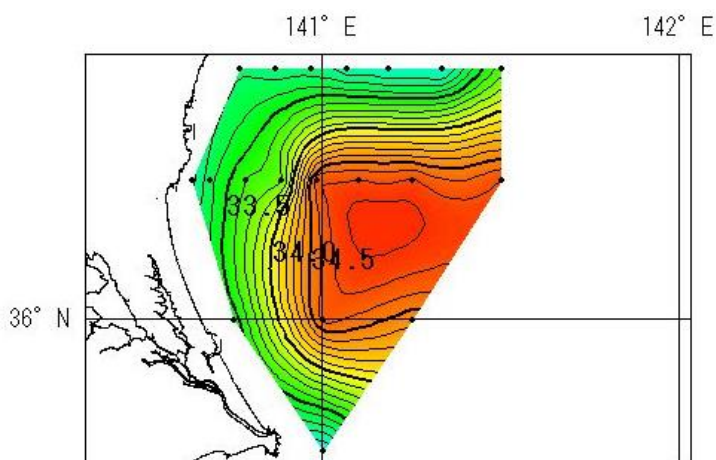
200m

平成27年4月の海洋観測結果（塩分）

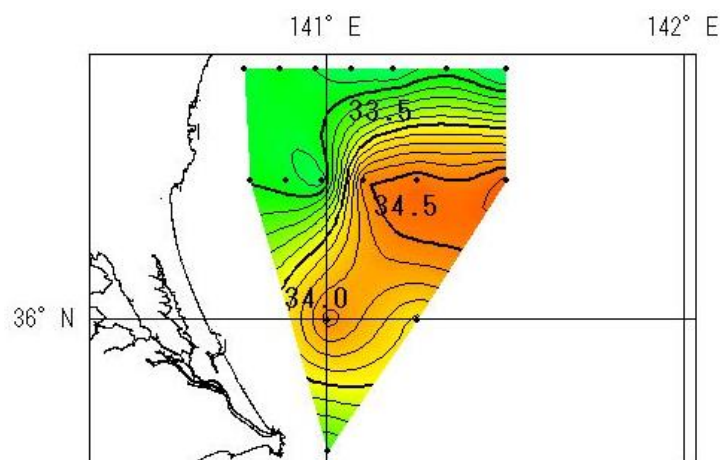
観測日：会瀬・大洗・犬吠埼定線は4月13日，鹿島定線は4月13日～14日。
荒天により，会瀬・大洗定線は141° 30′ Eまで，鹿島・犬吠埼定線は141° 15′ Eまで，
犬吠埼定線は141° 00′ Eのみの観測となった。

調査船：いばらき丸

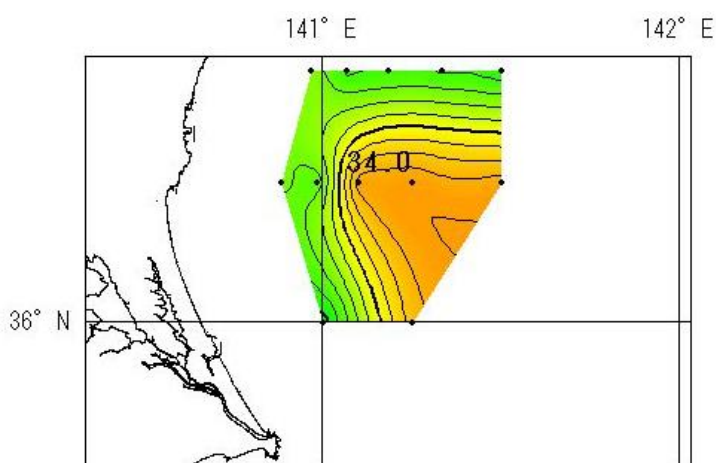
※図の黒点は観測地点です。



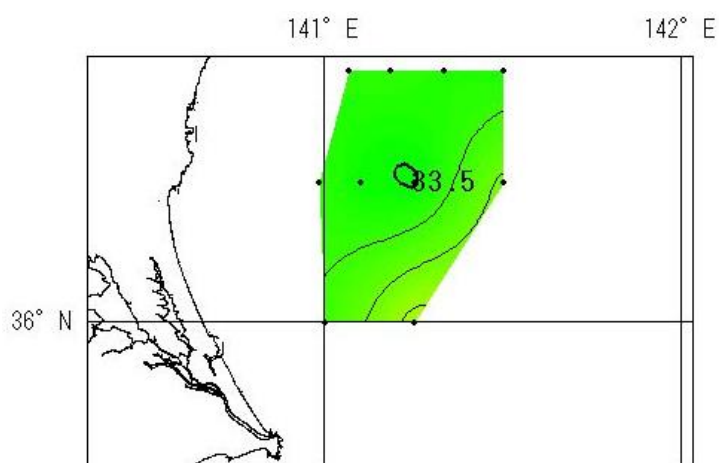
10m



50m



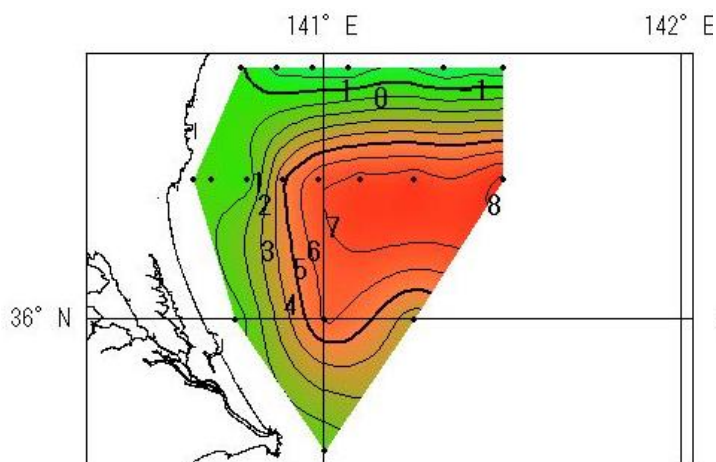
100m



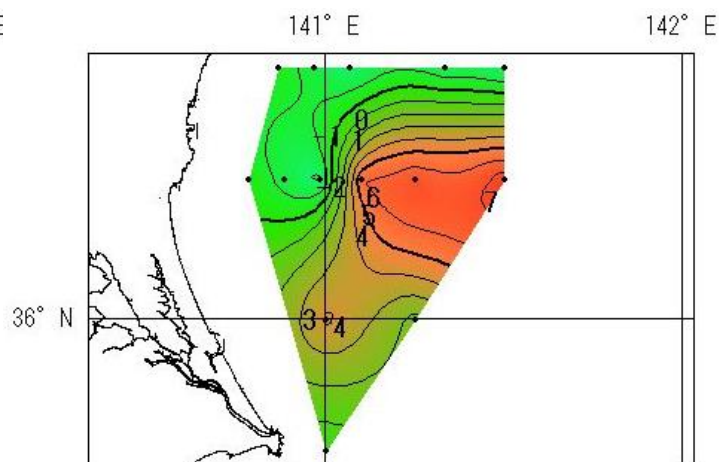
200m

平成27年4月の海洋観測結果（水温前月差）

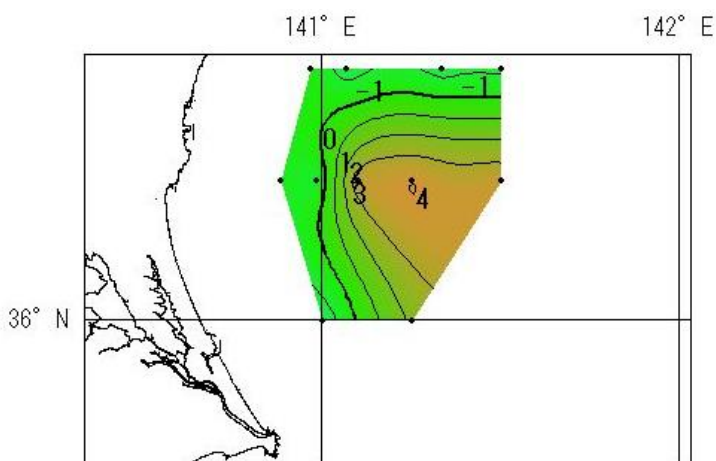
観測日：会瀬・大洗・犬吠埼定線は4月13日，鹿島定線は4月13日～14日。
荒天により，会瀬・大洗定線は141° 30′ Eまで，鹿島・犬吠埼定線は141° 15′ Eまで，
犬吠埼定線は141° 00′ Eのみの観測となった。
調査船：いばらき丸
※図の黒点は観測地点です。



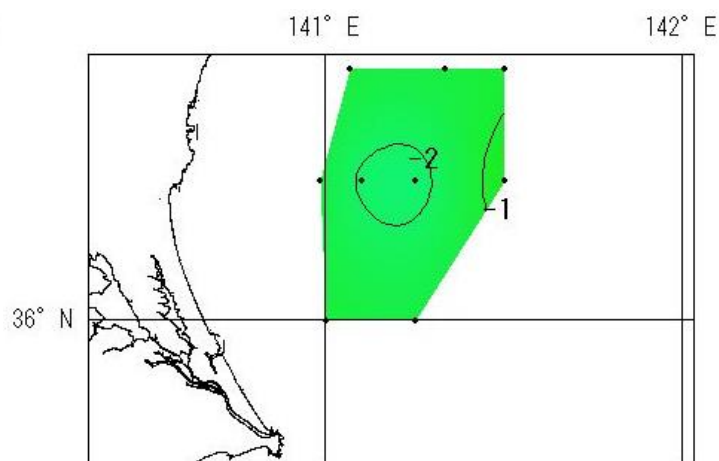
0m



50m



100m



200m

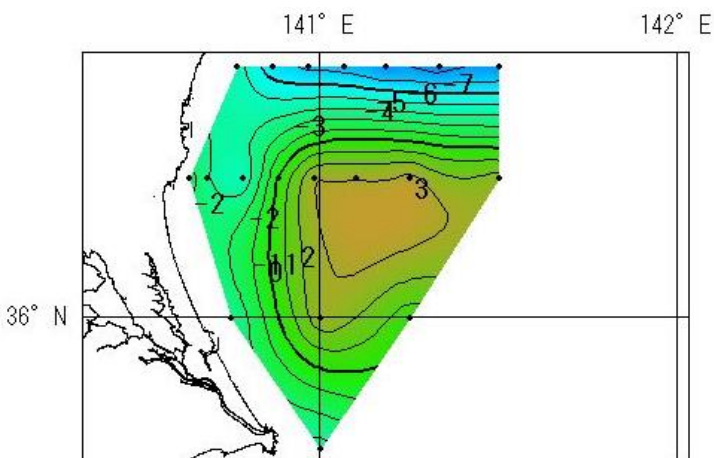
平成27年4月の海洋観測結果（水温平年偏差）

観測日：会瀬・大洗・犬吠埼定線は4月13日，鹿島定線は4月13日～14日。
荒天により，会瀬・大洗定線は141° 30′ Eまで，鹿島・犬吠埼定線は141° 15′ Eまで，
犬吠埼定線は141° 00′ Eのみの観測となった。

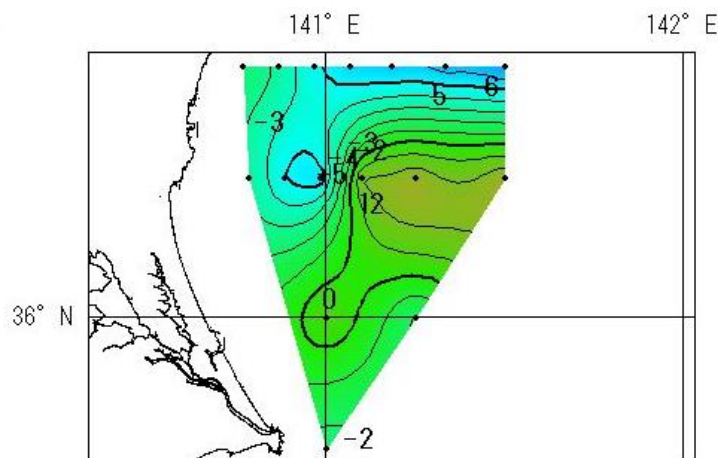
調査船：いばらき丸

※図の黒点は観測地点です。

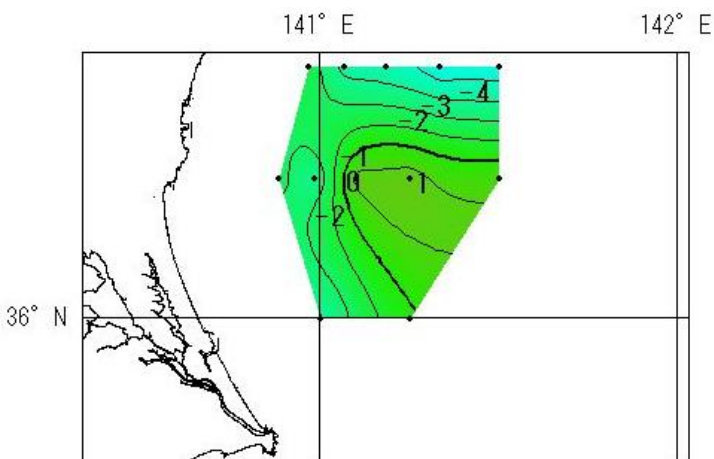
※水温平年偏差は過去30年間（1981年～2010年）の海洋観測データから算出しています。



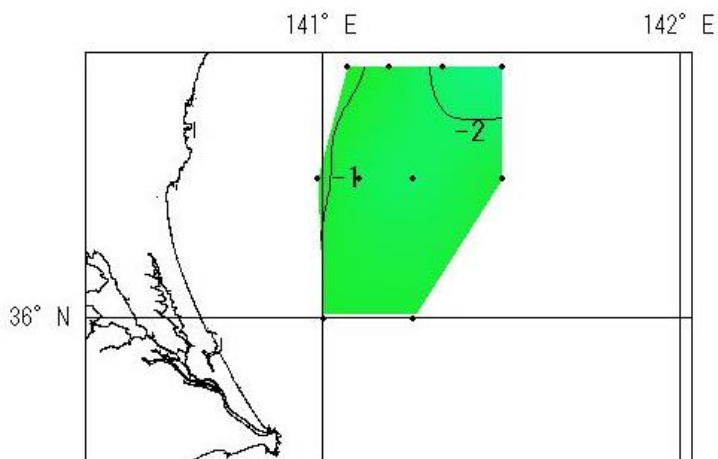
0m



50m



100m



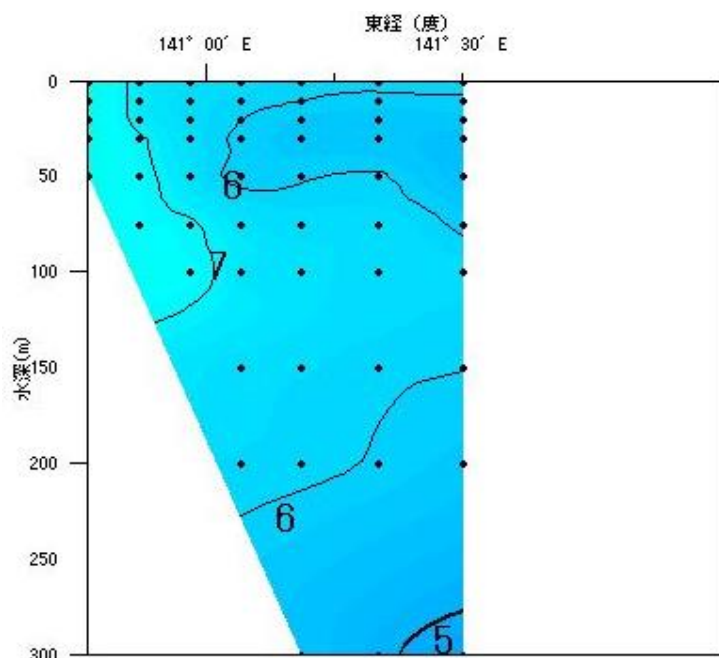
200m

平成27年4月の海洋観測結果（鉛直水温）

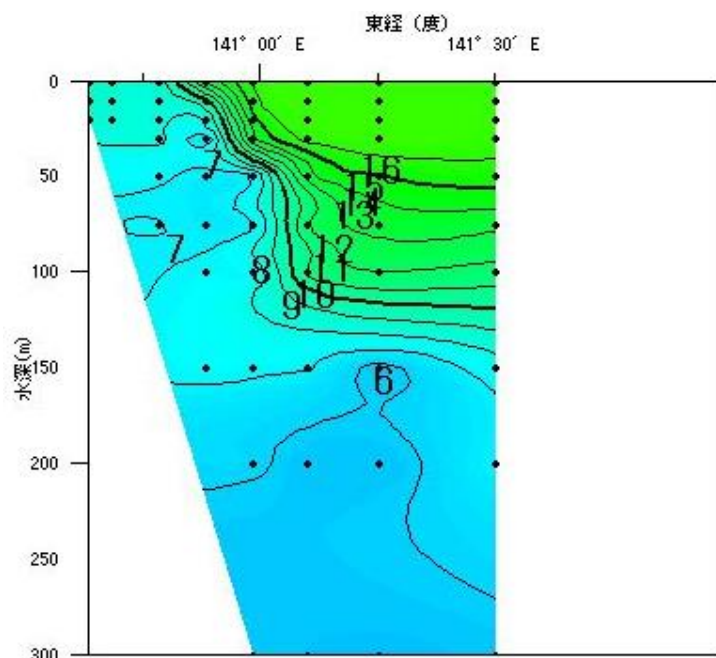
観測日：会瀬・大洗・犬吠埼定線は4月13日，鹿島定線は4月13日～14日。
荒天により，会瀬・大洗定線は141° 30′ Eまで，鹿島・犬吠埼定線は141° 15′ Eまで，
犬吠埼定線は141° 00′ Eのみの観測となった。

調査船：いばらき丸

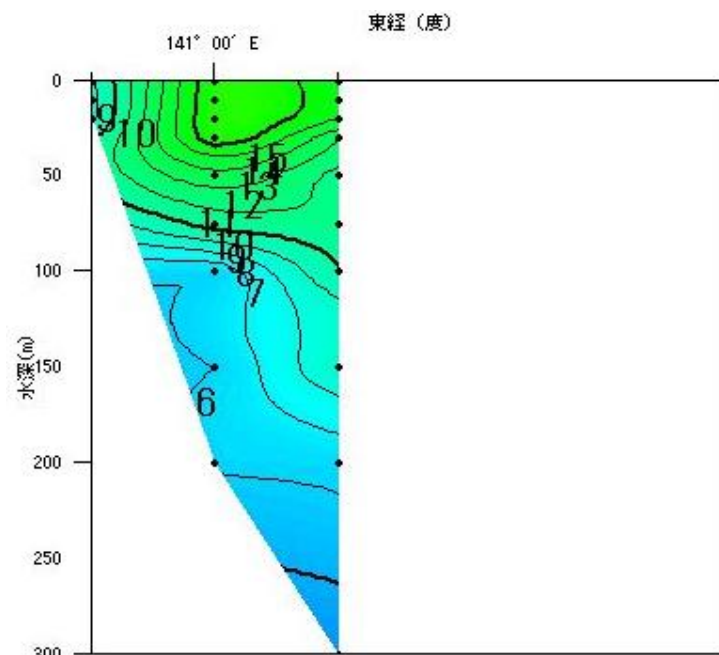
※図の黒点は観測地点です。



会瀬定線



大洗定線



鹿島定線

1定点のみ観測のため
描画不可

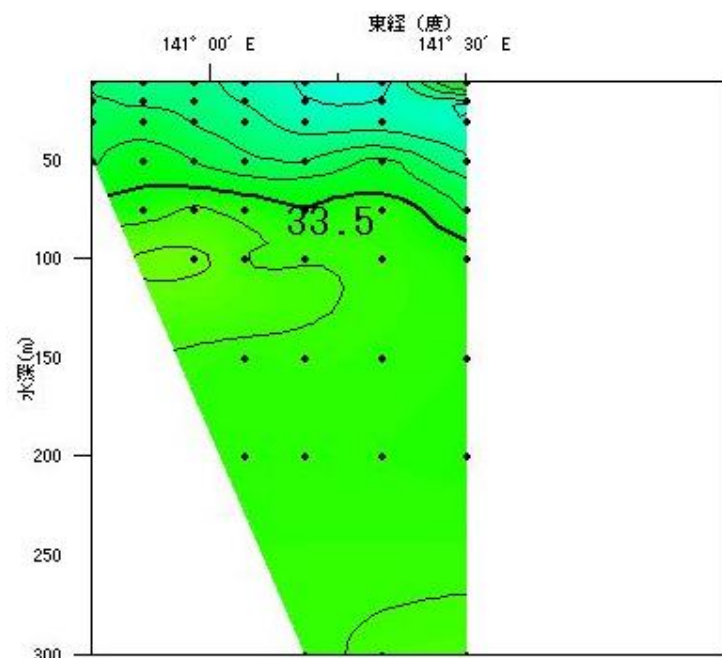
犬吠埼定線

平成27年4月の海洋観測結果（鉛直塩分）

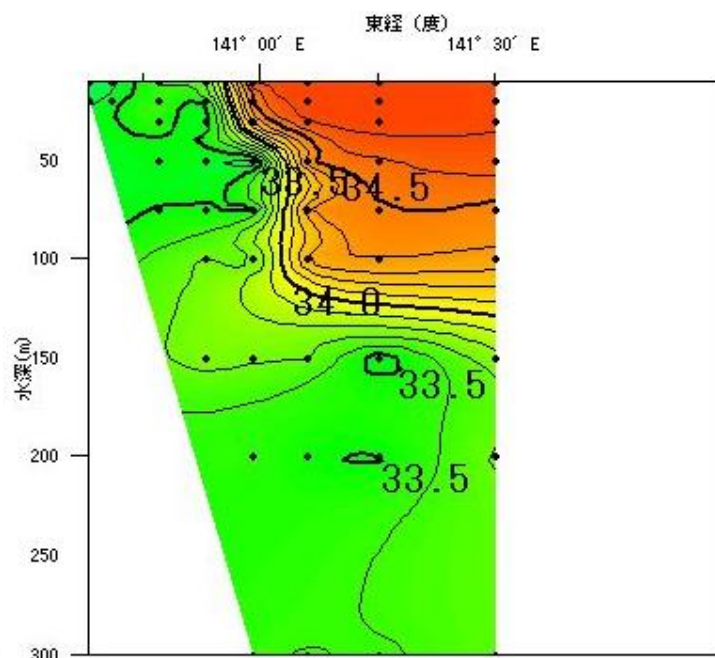
観測日：会瀬・大洗・犬吠埼定線は4月13日，鹿島定線は4月13日～14日。
荒天により，会瀬・大洗定線は141° 30′ Eまで，鹿島・犬吠埼定線は141° 15′ Eまで，
犬吠埼定線は141° 00′ Eのみの観測となった。

調査船：いばらき丸

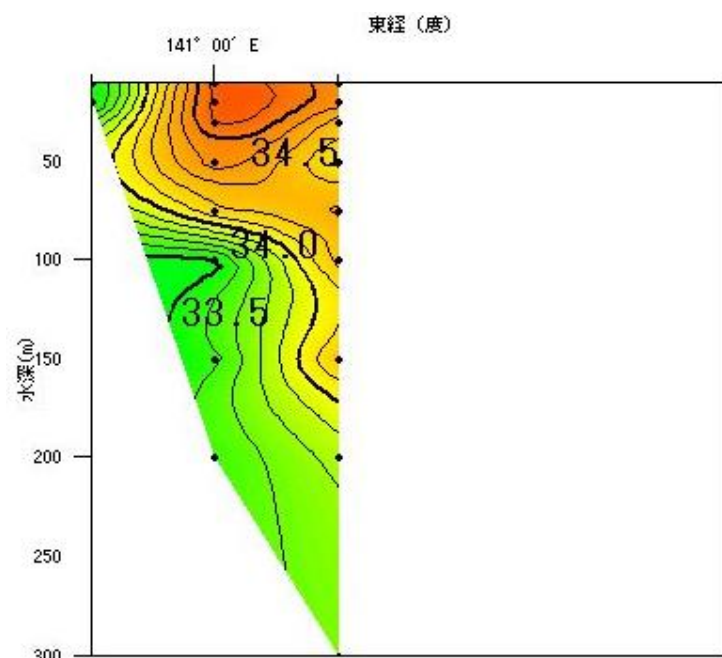
※図の黒点は観測地点です。



会瀬定線



大洗定線



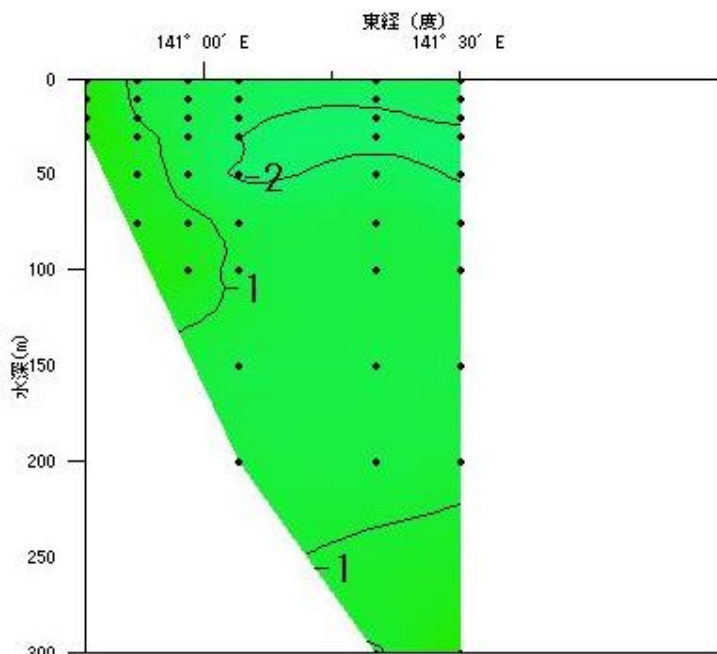
鹿島定線

1定点のみ観測のため
描画不可

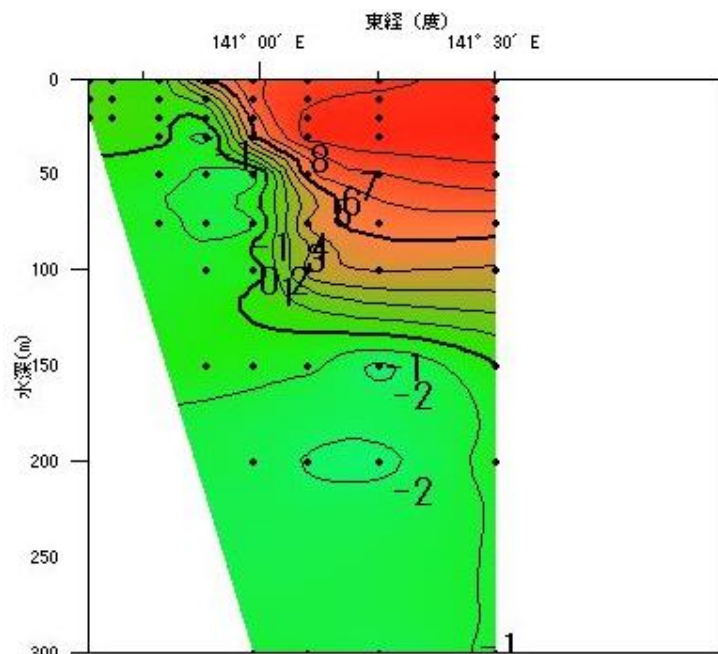
犬吠埼定線

平成27年4月の海洋観測結果（鉛直水温前月差）

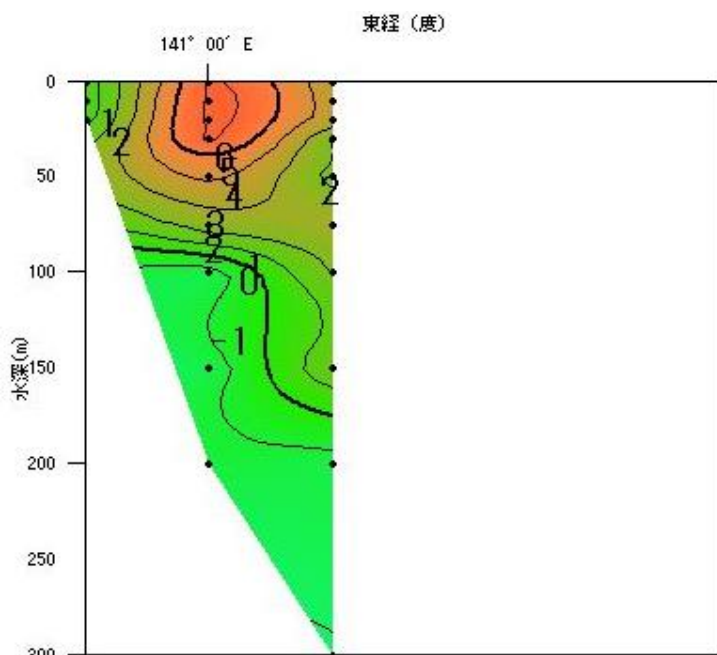
観測日：会瀬・大洗・犬吠埼定線は4月13日，鹿島定線は4月13日～14日。
荒天により，会瀬・大洗定線は141° 30′ Eまで，鹿島・犬吠埼定線は141° 15′ Eまで，
犬吠埼定線は141° 00′ Eのみの観測となった。
調査船：いばらき丸
※図の黒点は観測地点です。



会瀬定線



大洗定線



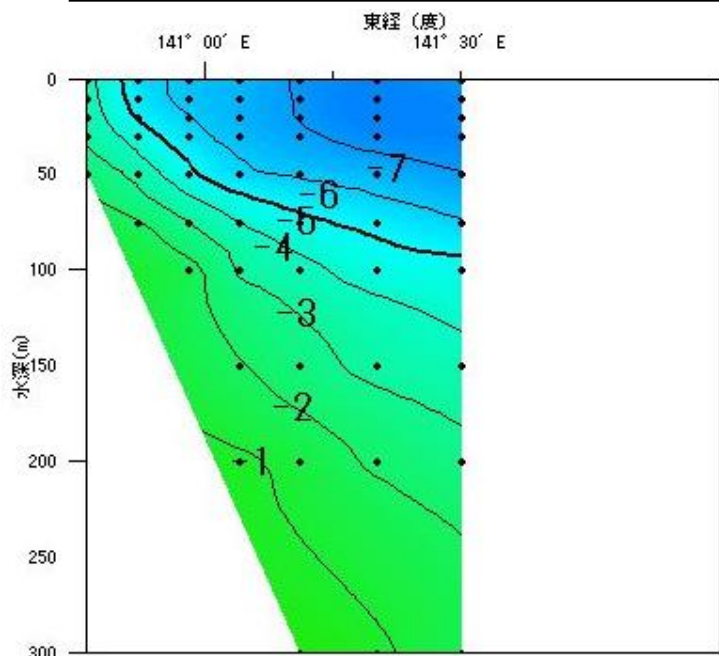
鹿島定線

1定点のみ観測のため
描画不可

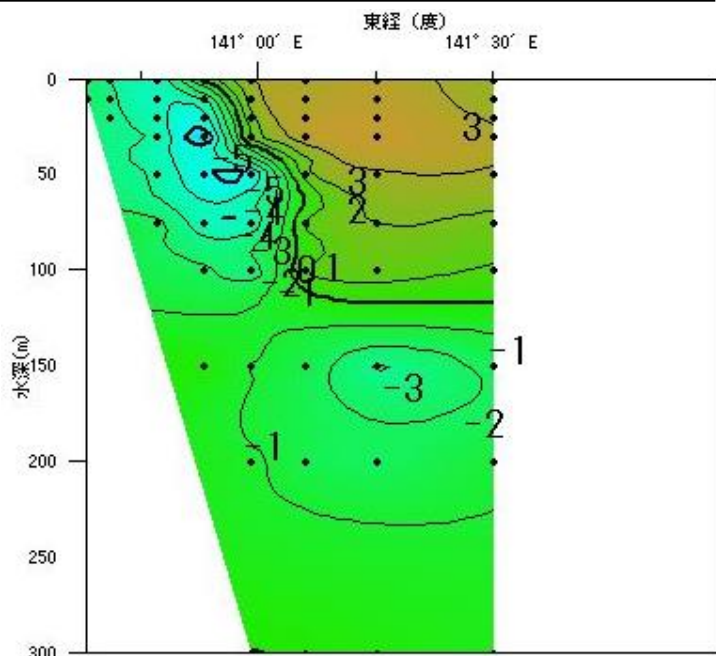
犬吠埼定線

平成27年4月の海洋観測結果（鉛直水温平年偏差）

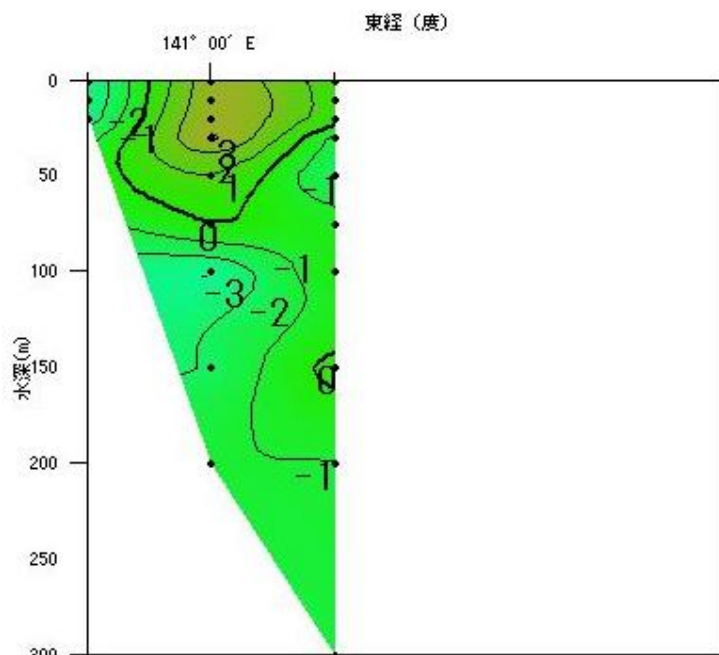
観測日：会瀬・大洗・犬吠埼定線は4月13日，鹿島定線は4月13日～14日。
荒天により，会瀬・大洗定線は141° 30′ Eまで，鹿島・犬吠埼定線は141° 15′ Eまで，
犬吠埼定線は141° 00′ Eのみの観測となった。
調査船：いばらき丸
※図の黒点は観測地点です。
※水温平年偏差は過去30年間（1981年～2010年）の海洋観測データから算出しています。



会瀬定線



大洗定線



鹿島定線

1定点のみ観測のため
描画不可

犬吠埼定線

2015年4月観測 表層の流向流速(補正なし)

