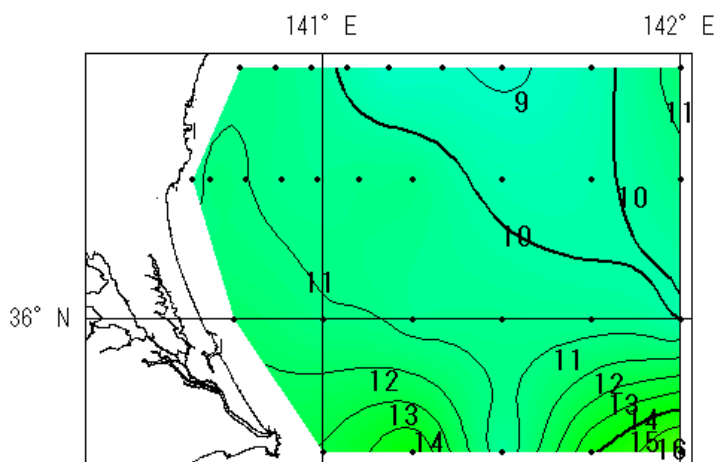
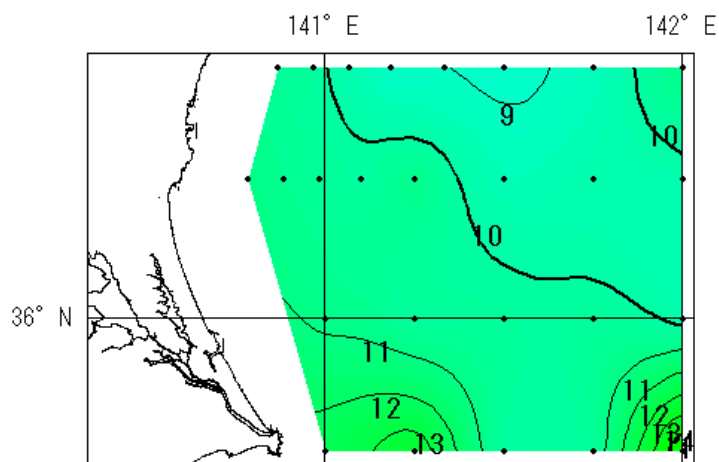


平成28年2月の海洋観測結果（水温）

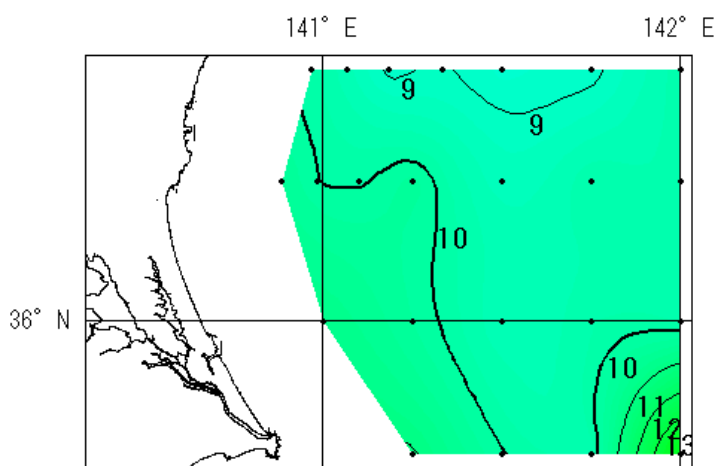
観測日：会瀬定線は2月3日～4日，大洗定線は2月3日，鹿島・犬吠埼定線は2月4日。
調査船：いばらき丸
※図の黒点は観測地点です。



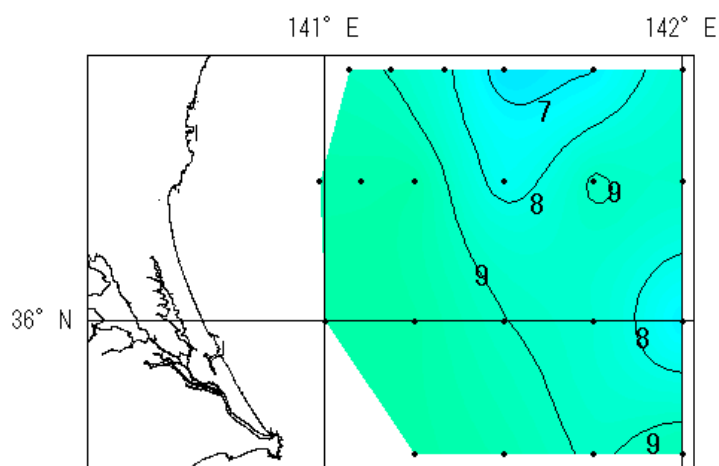
0m



50m



100m



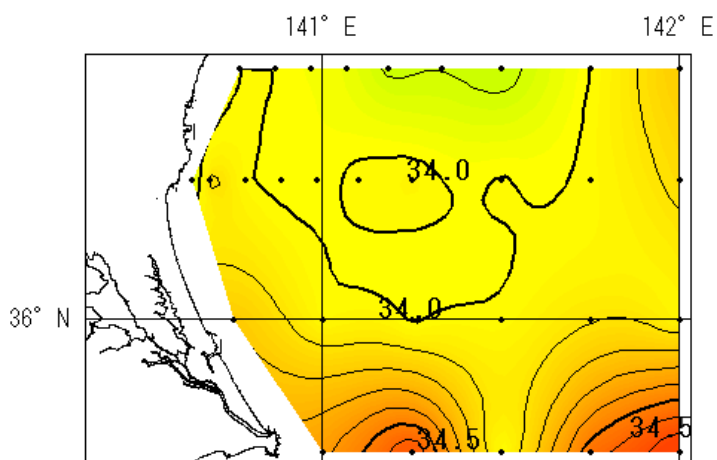
200m

平成28年2月の海洋観測結果（塩分）

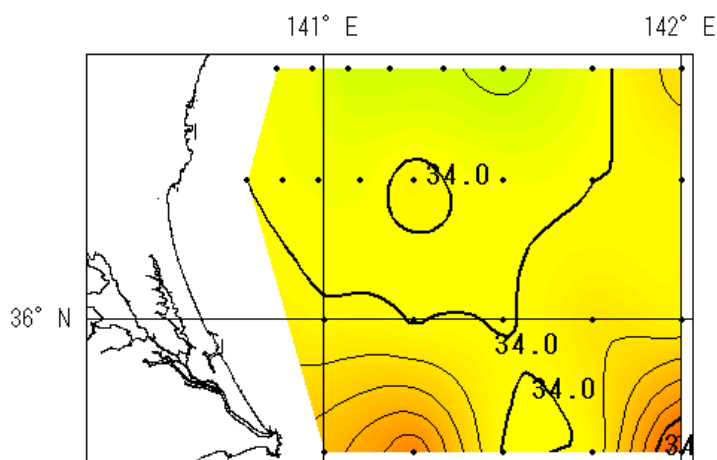
観測日：会瀬定線は2月3日～4日，大洗定線は2月3日，鹿島・犬吠埼定線は2月4日。

調査船：いばらき丸

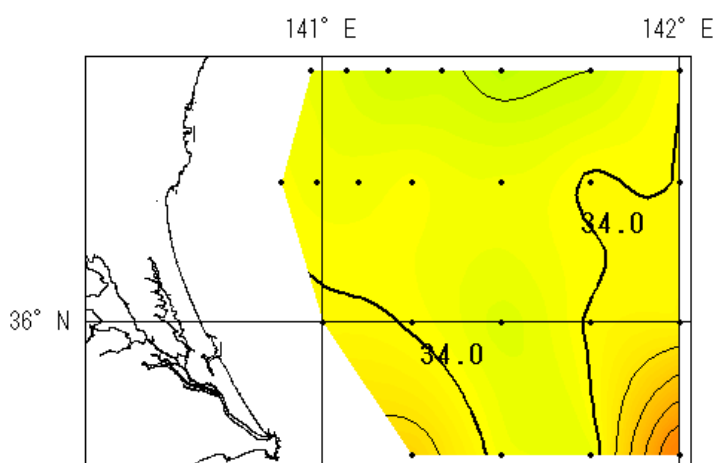
※図の黒点は観測地点です。



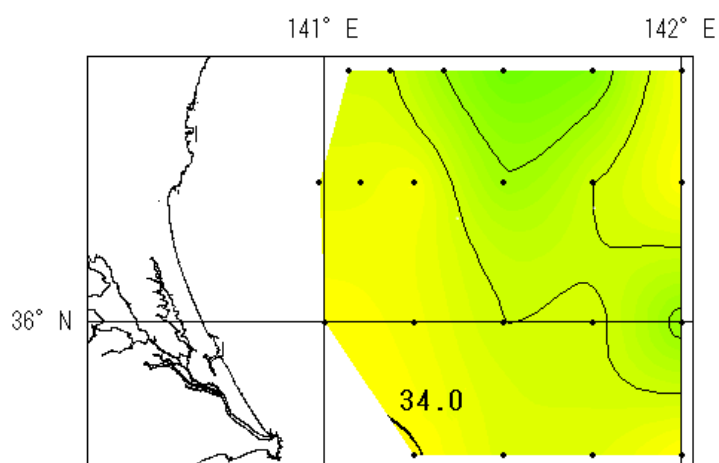
10m



50m



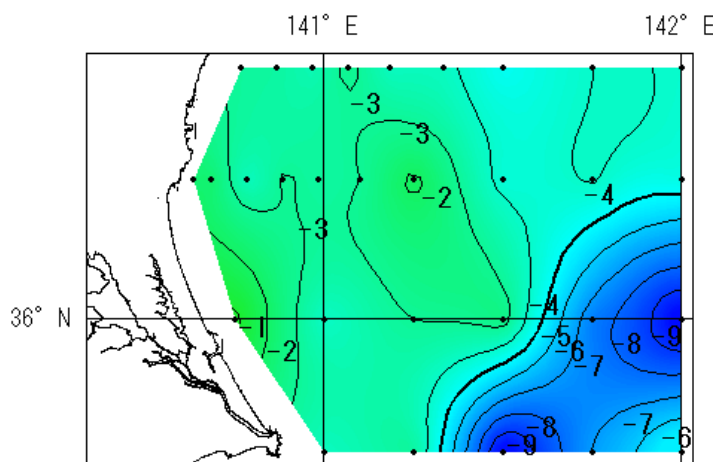
100m



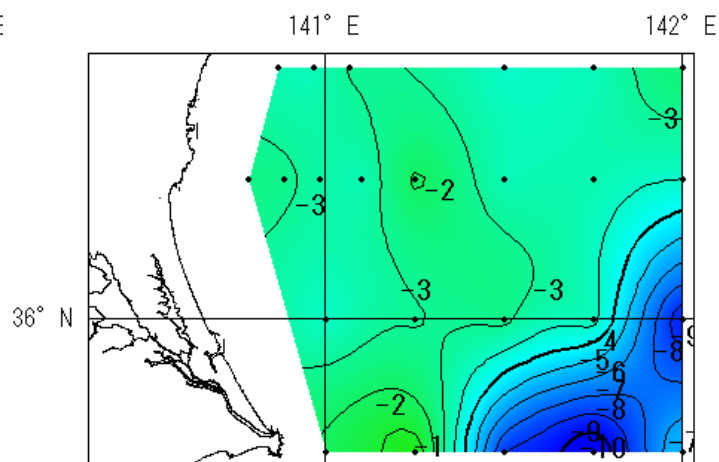
200m

平成28年2月の海洋観測結果（水温前月差）

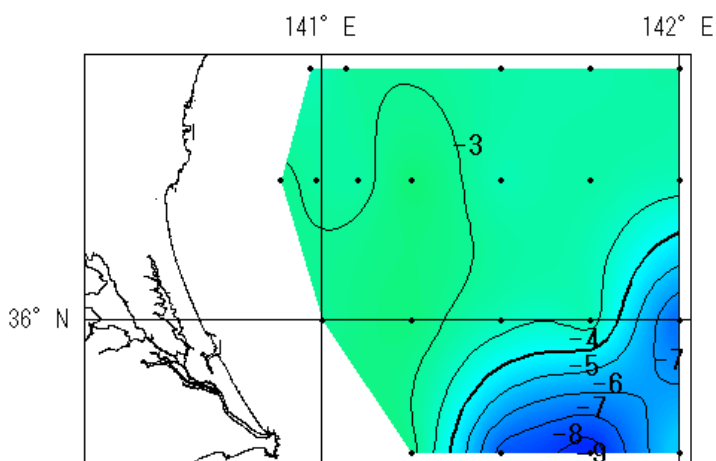
観測日：会瀬定線は2月3日～4日，大洗定線は2月3日，鹿島・犬吠埼定線は2月4日。
調査船：いばらき丸
※図の黒点は観測地点です。



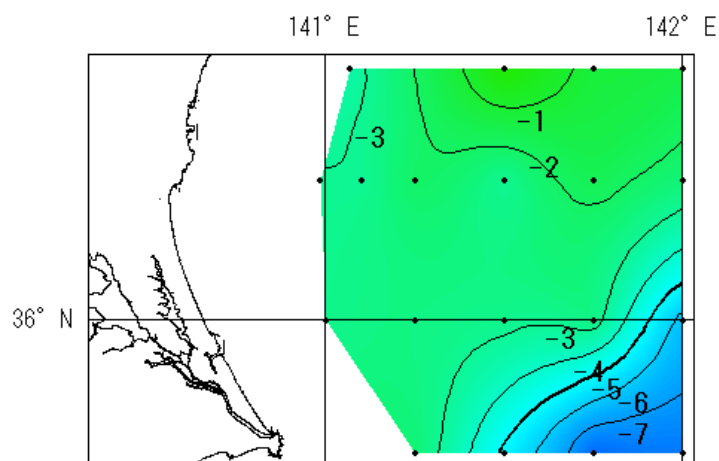
0m



50m



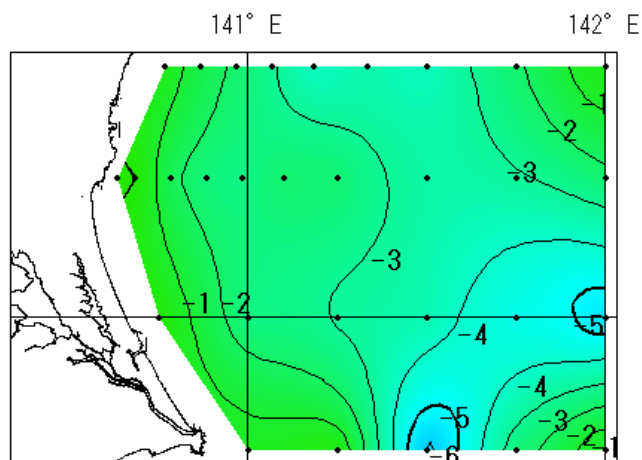
100m



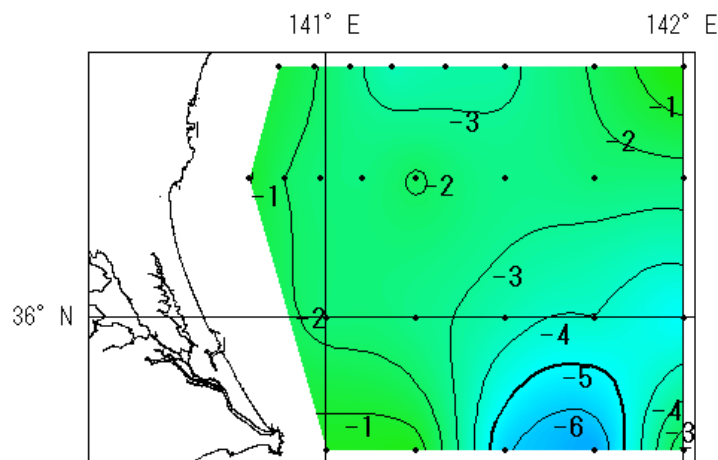
200m

平成28年2月の海洋観測結果（水温平年偏差）

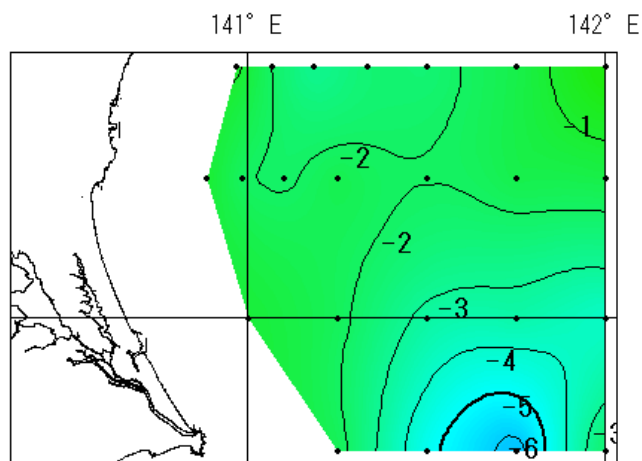
観測日：会瀬定線は2月3日～4日，大洗定線は2月3日，鹿島・犬吠埼定線は2月4日。
調査船：いばらき丸
※図の黒点は観測地点です。
※水温平年偏差は過去30年間（1981年～2010年）の海洋観測データから算出しています。



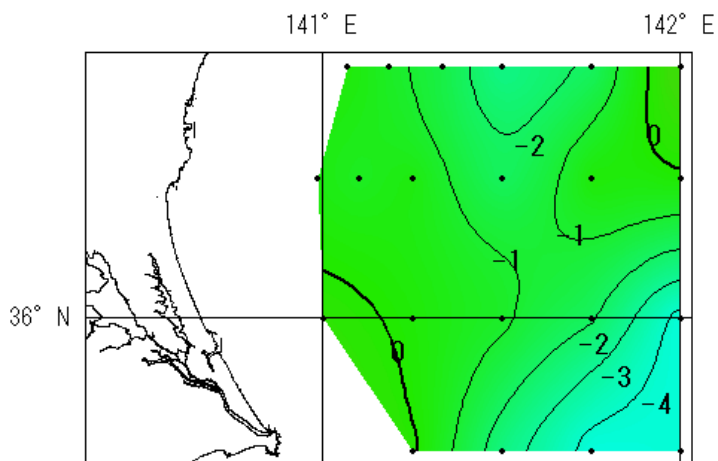
0m



50m



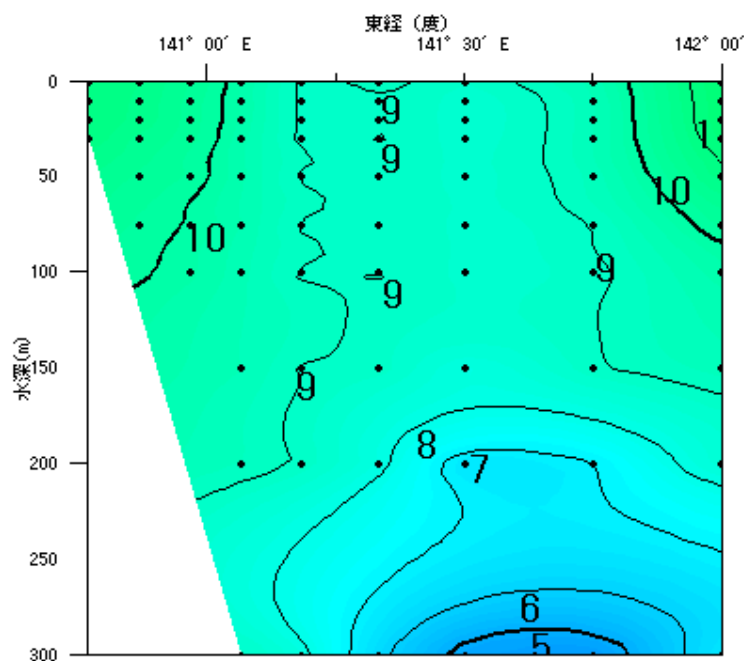
100m



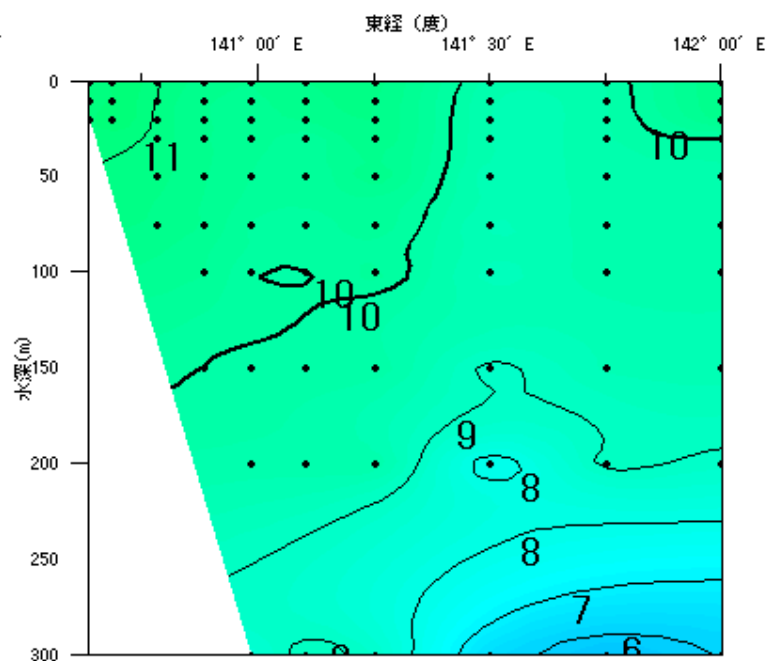
200m

平成28年2月の海洋観測結果（鉛直水温）

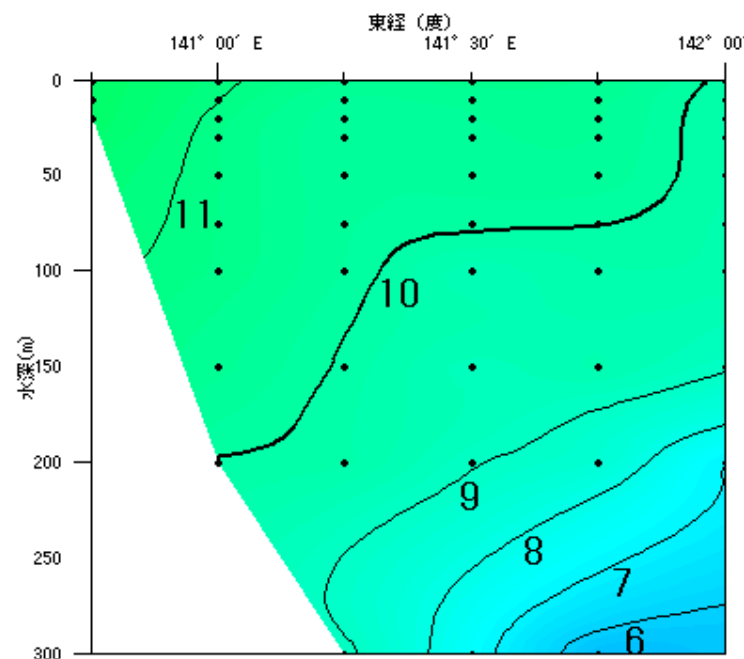
観測日：会瀬定線は2月3日～4日，大洗定線は2月3日，鹿島・犬吠埼定線は2月4日。
調査船：いばらき丸
※図の黒点は観測地点です。



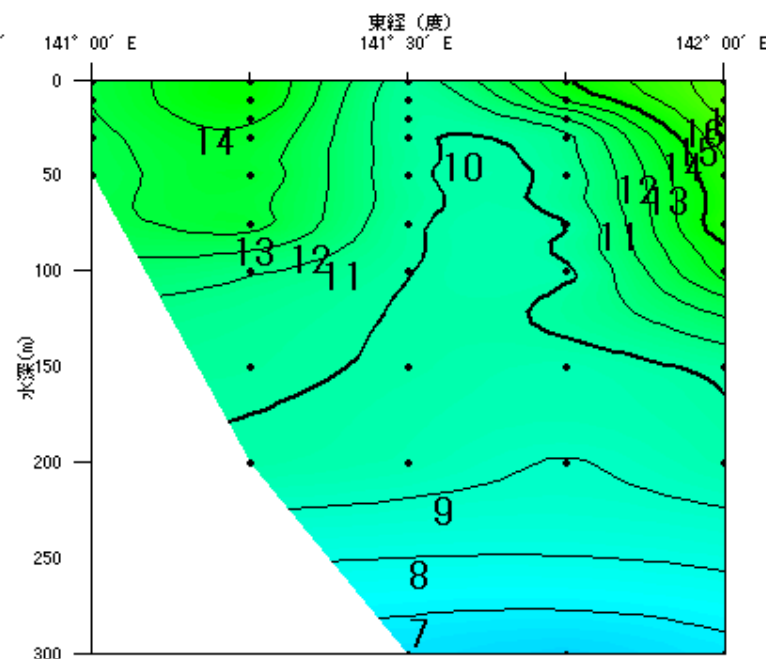
会瀬定線



大洗定線



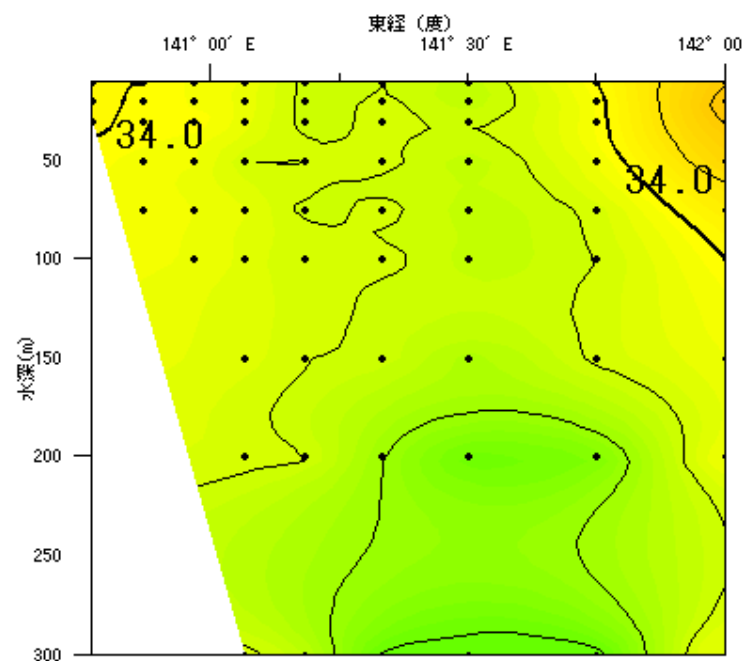
鹿島定線



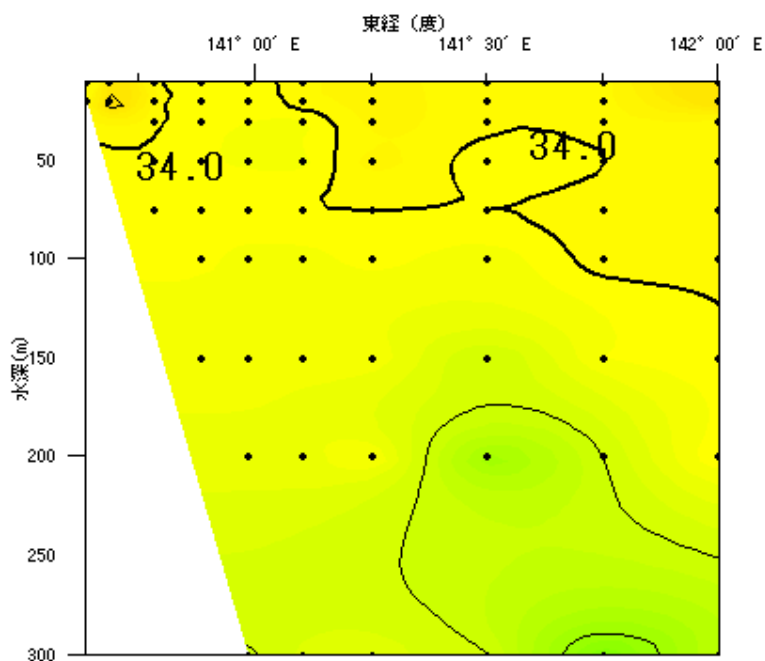
犬吠埼定線

平成28年2月の海洋観測結果（鉛直塩分）

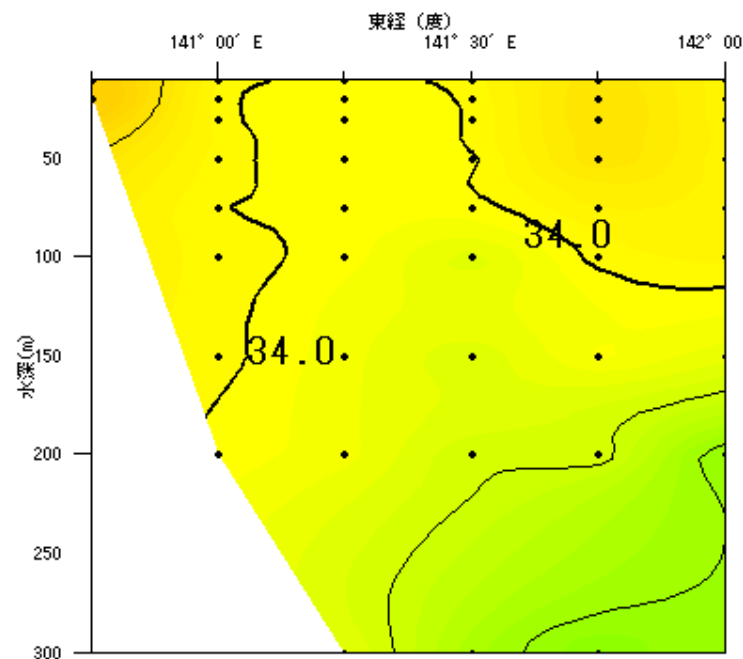
観測日：会瀬定線は2月3日～4日，大洗定線は2月3日，鹿島・犬吠埼定線は2月4日。
調査船：いばらき丸
※図の黒点は観測地点です。



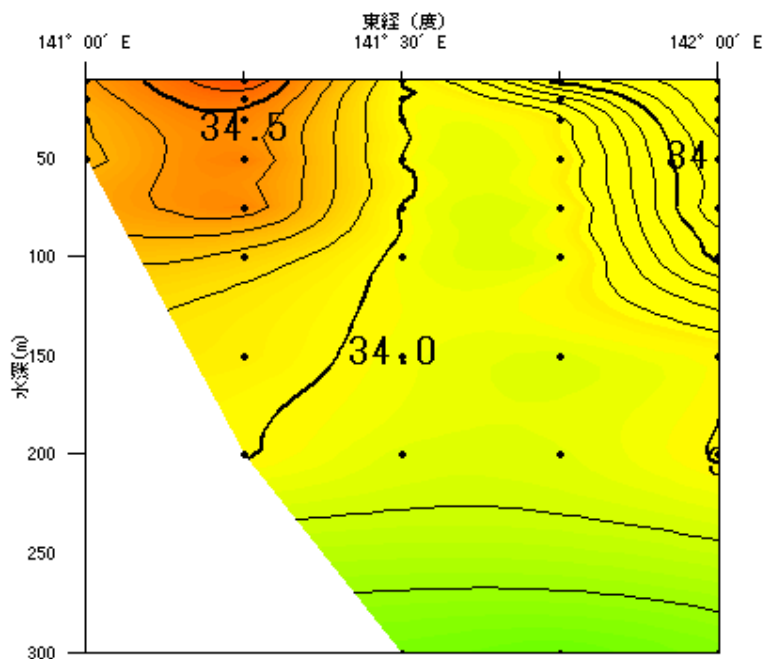
会瀬定線



大洗定線



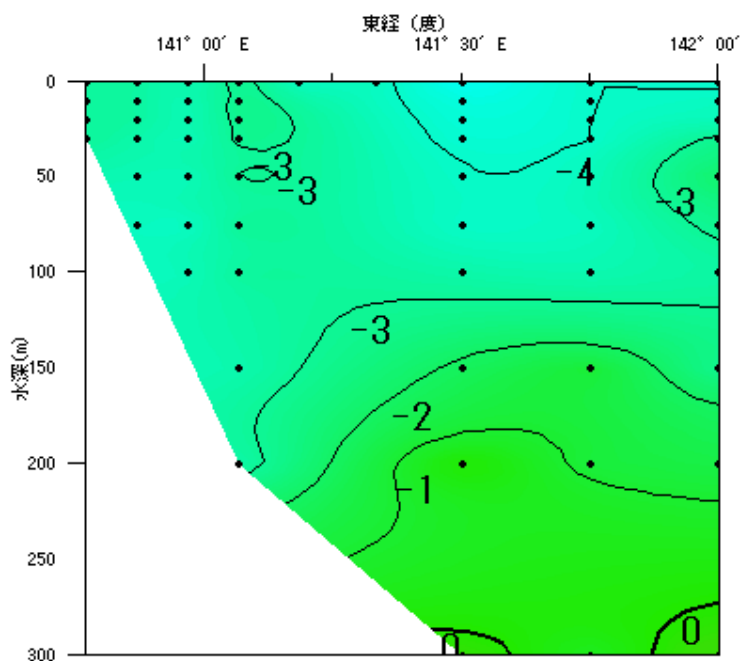
鹿島定線



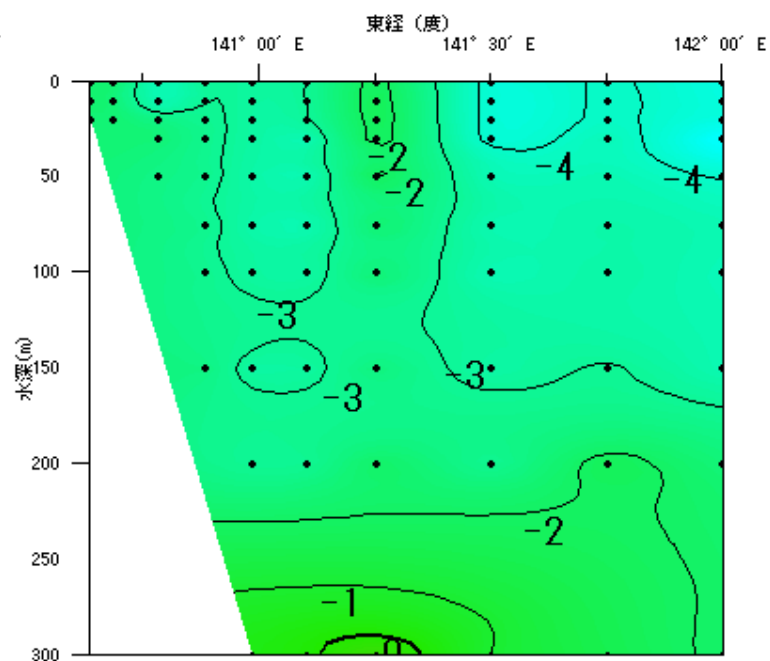
犬吠埼定線

平成28年2月の海洋観測結果（鉛直水温前月差）

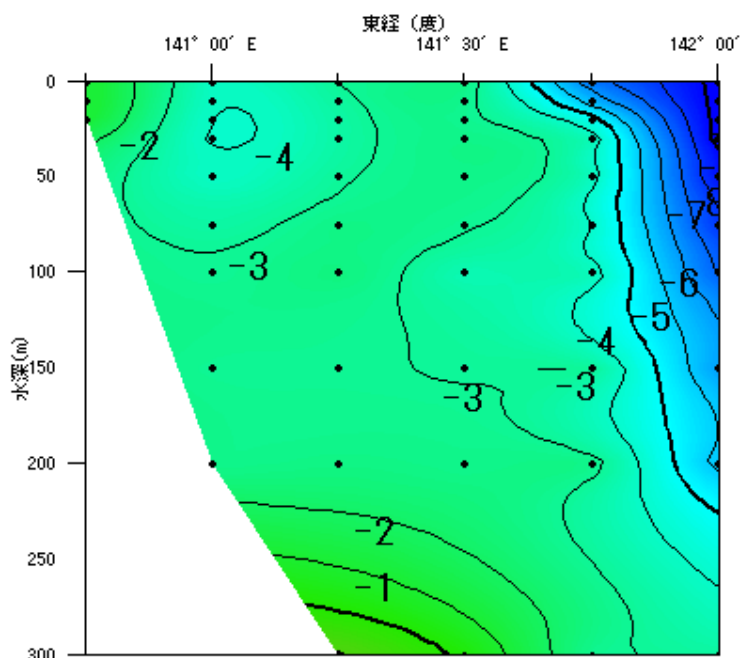
観測日：会瀬定線は2月3日～4日，大洗定線は2月3日，鹿島・犬吠埼定線は2月4日。
調査船：いばらき丸
※図の黒点は観測地点です。



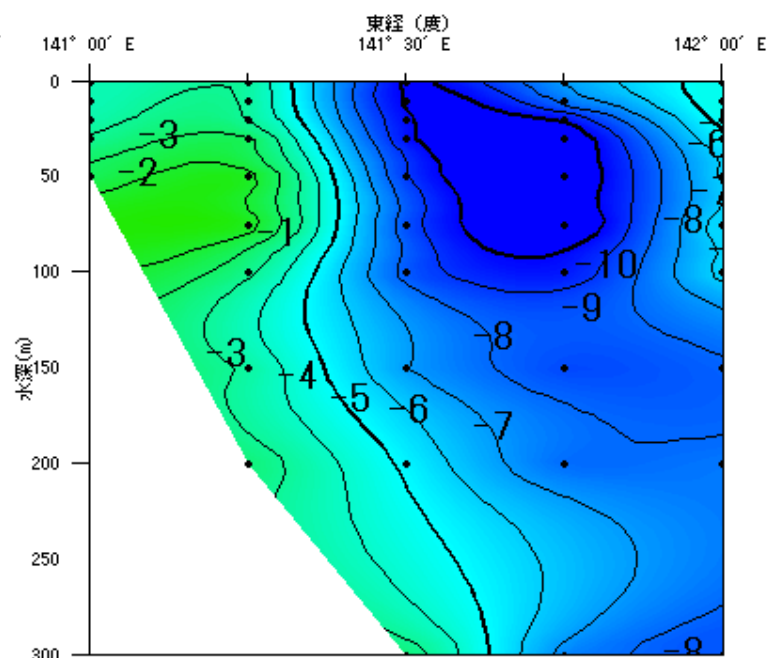
会瀬定線



大洗定線



鹿島定線



犬吠埼定線

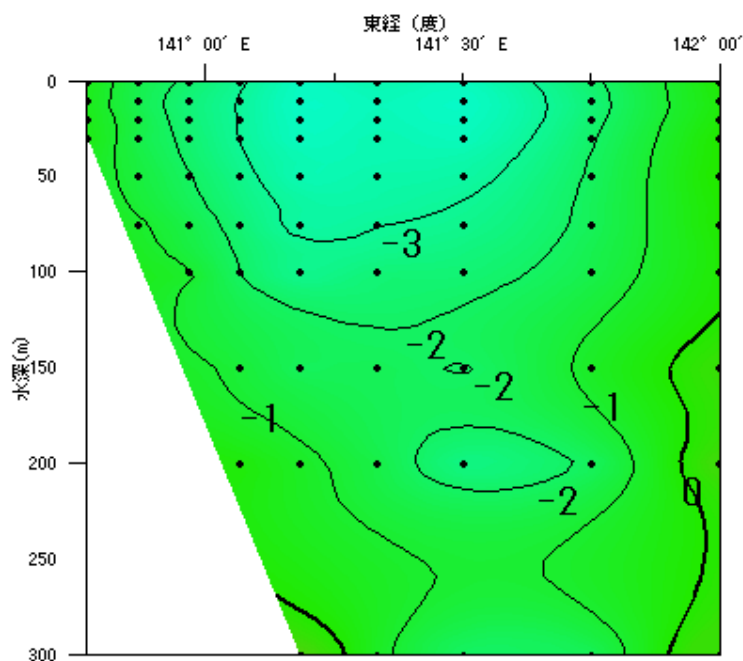
平成28年2月の海洋観測結果（鉛直水温平年偏差）

観測日：会瀬定線は2月3日～4日，大洗定線は2月3日，鹿島・犬吠埼定線は2月4日。

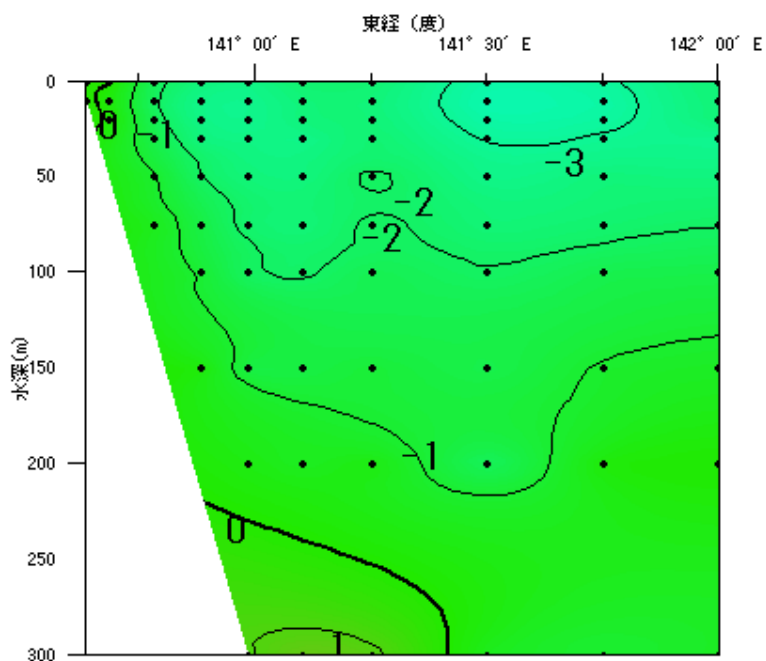
調査船：いばらき丸

※図の黒点は観測地点です。

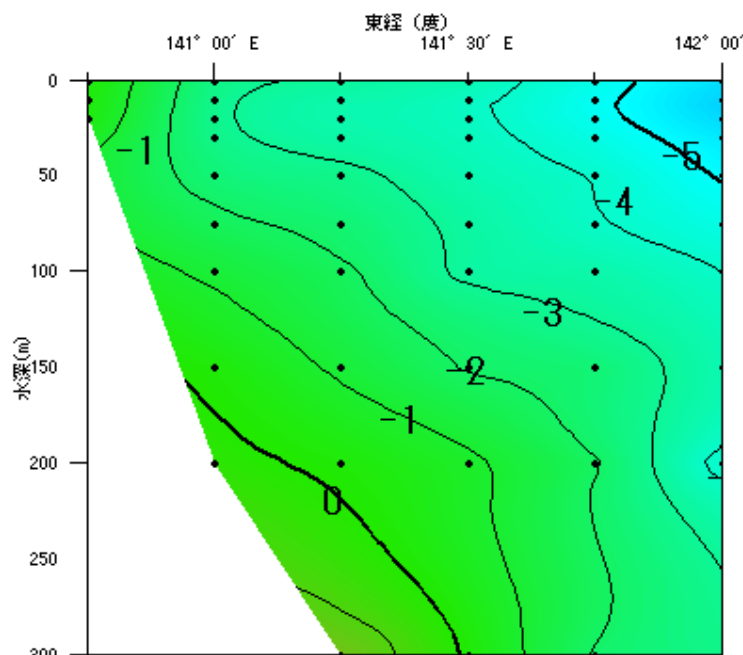
※水温平年偏差は過去30年間（1981年～2010年）の海洋観測データから算出しています。



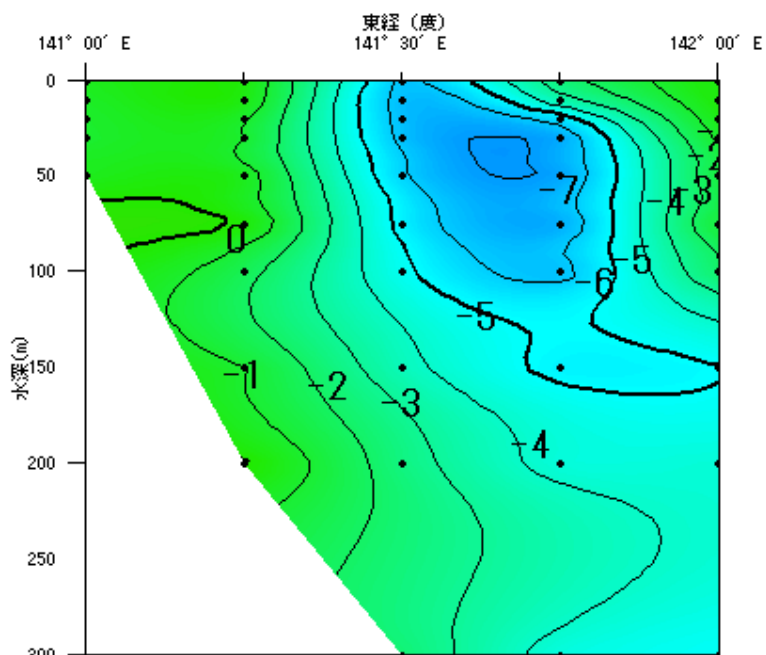
会瀬定線



大洗定線

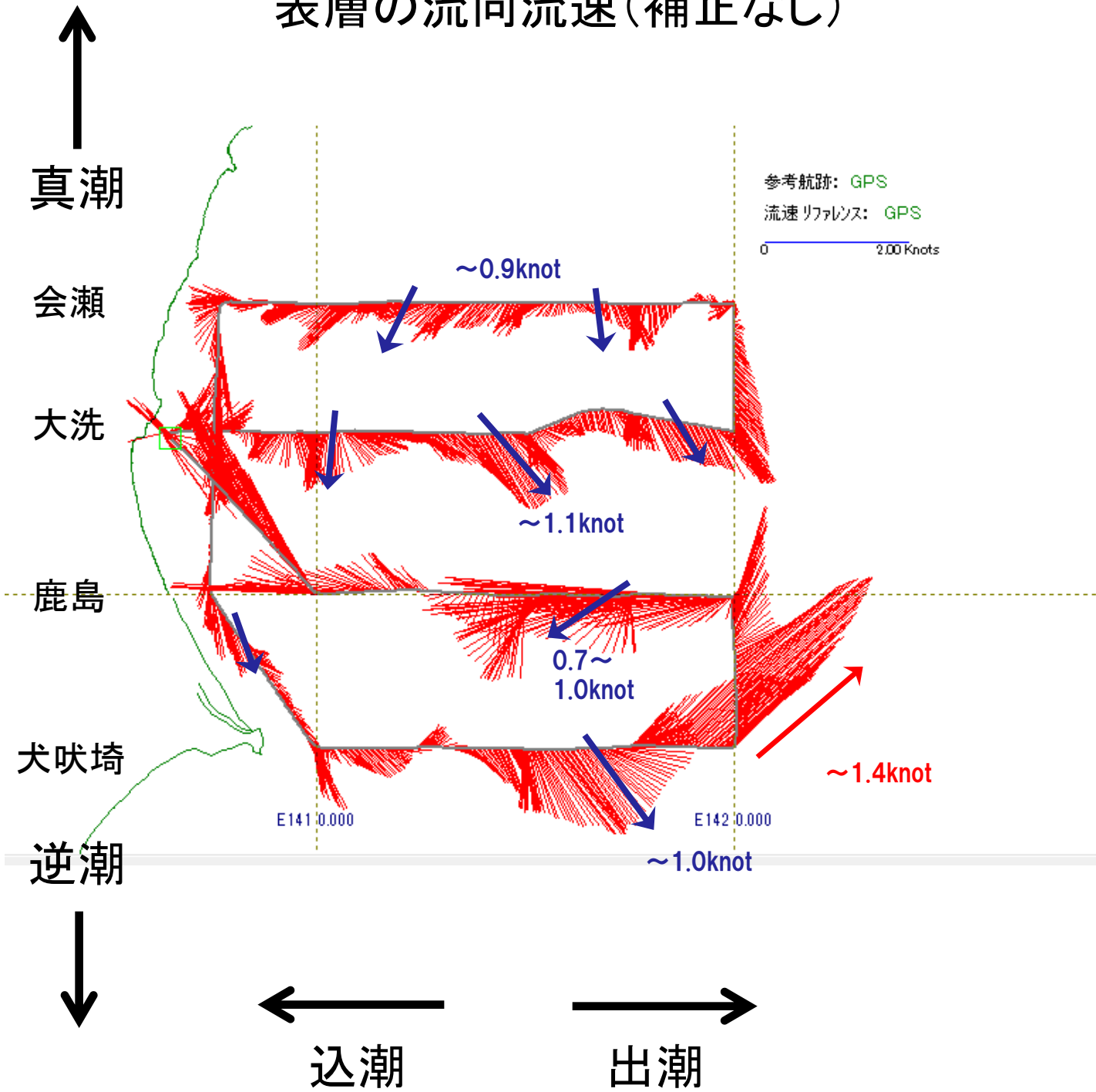


鹿島定線



犬吠埼定線

2016年2月観測 表層の流向流速(補正なし)



水温階級表の更新について

2016年2月より、水温階級表を旧階級表から新階級表へと更新しました（表1）。

これに伴い、「平年より高め」等と記載した場合の水温値が以前とは異なりますので、ご注意ください。

（例：平年より2.8℃水温が高い → 旧：「平年より高い」 新：平年よりやや高い）

表1. 新旧水温階級表

階級区分(出現率)	常磐南部～鹿島灘 (旧)		常磐南部～鹿島灘 (新)
極めて高い(2.5%)	+4.0℃～		+6.1℃～
高い (7.5%)	+2.5～+3.9℃		+4.0～+6.0℃
やや高い (20%)	+1.0～+2.4℃		+1.7～+3.9℃
平年並 (40%)	+0.9～-0.9℃	→	+1.6～-1.6℃
やや低い (20%)	-1.0～-2.4℃		-1.7～-3.9℃
低い (7.5%)	-2.5～-3.9℃		-4.0～-6.0℃
極めて低い(2.5%)	-4.0℃～		-6.1℃～