

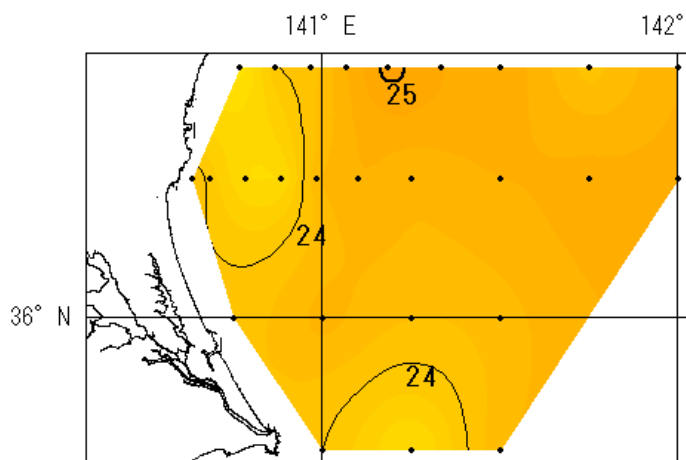
# 平成30年9月の海洋観測結果（水温）

観測日：会瀬定線は9/4，大洗・鹿島・犬吠埼定線は9/3。

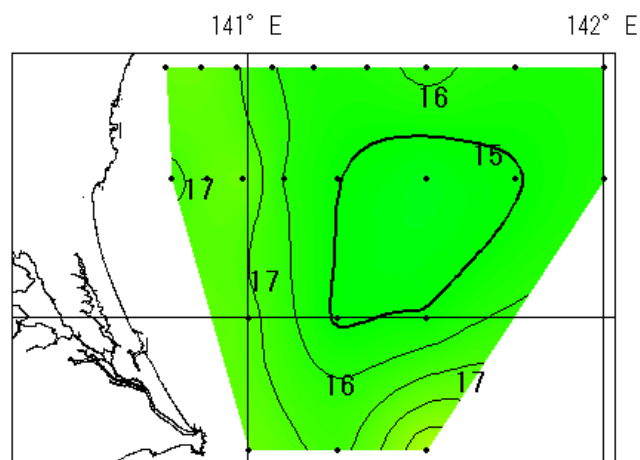
鹿島・犬吠埼定線のそれぞれ沖側の2定点は，荒天のため欠測。

調査船：いばらき丸

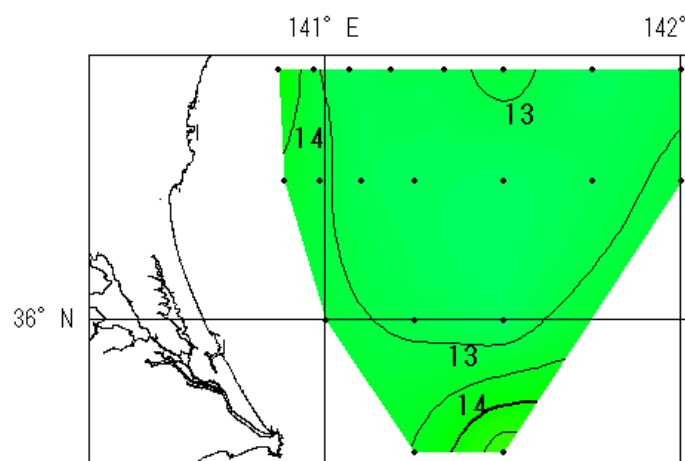
※図の黒点は観測点です。



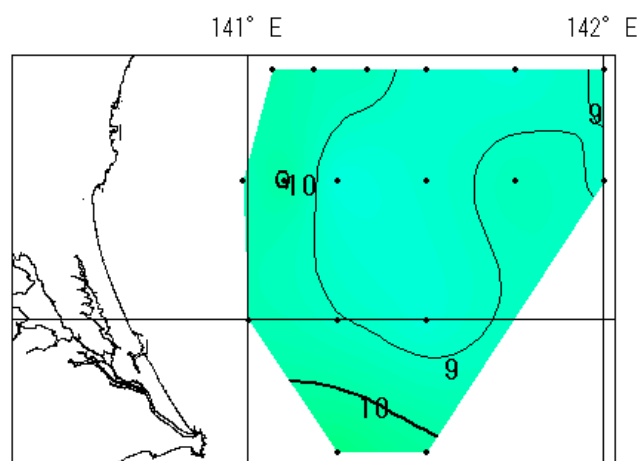
0m



50m



100m



200m

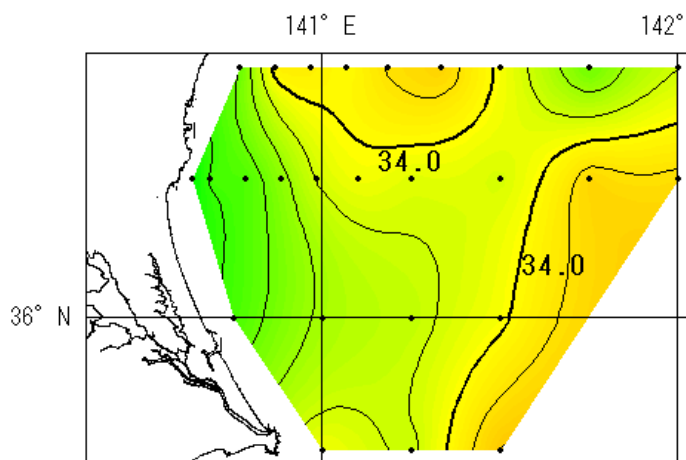
# 平成30年9月の海洋観測結果（塩分）

観測日：会瀬定線は9/4，大洗・鹿島・犬吠埼定線は9/3。

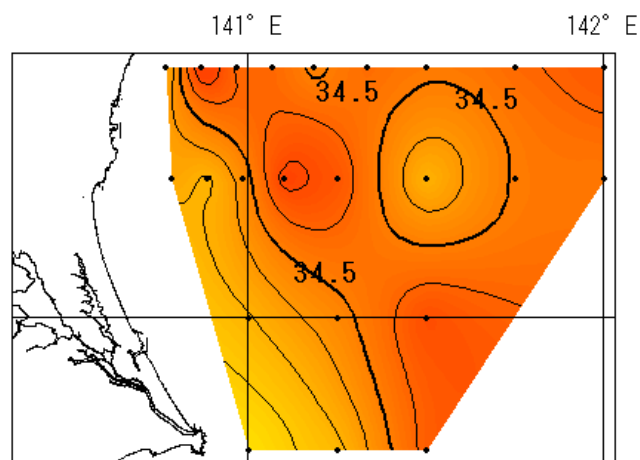
鹿島・犬吠埼定線のそれぞれ沖側の2定点は，荒天のため欠測。

調査船：いばらき丸

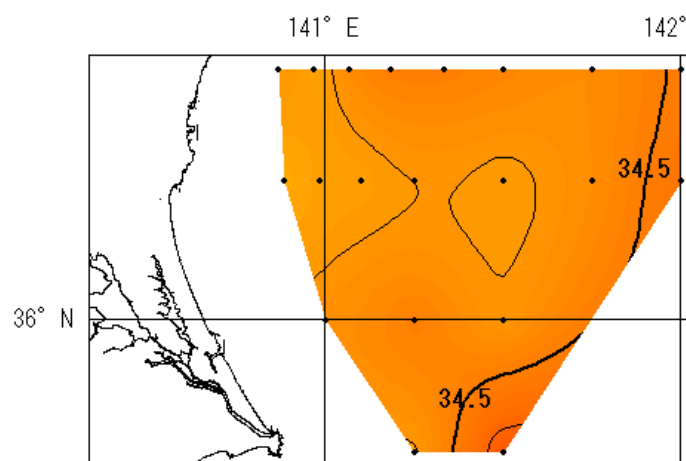
※図の黒点は観測点です。



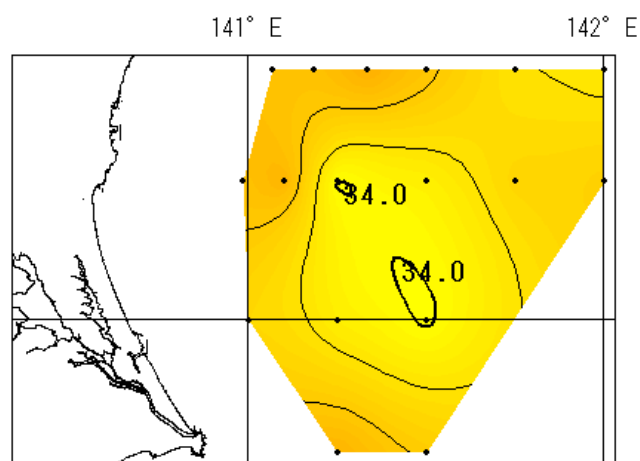
10m



50m



100m



200m

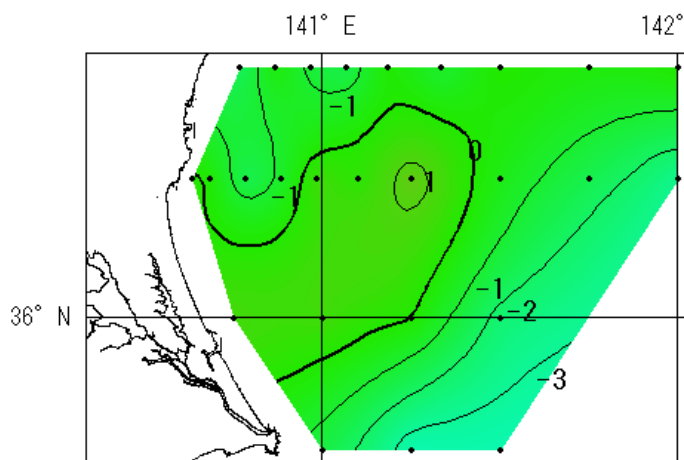
# 平成30年9月の海洋観測結果（水温前月差）

観測日：会瀬定線は9/4，大洗・鹿島・犬吠埼定線は9/3。

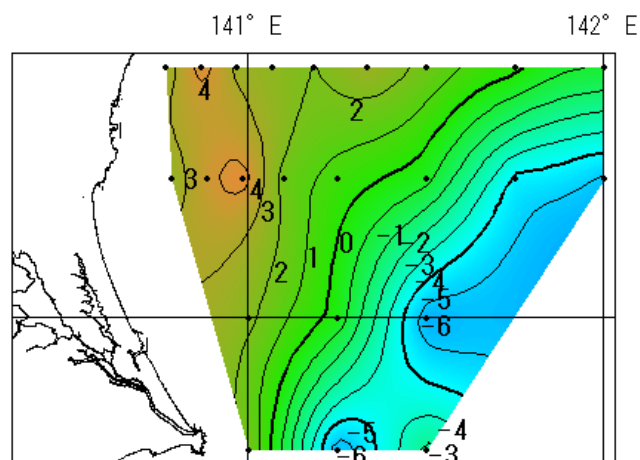
鹿島・犬吠埼定線のそれぞれ沖側の2定点は，荒天のため欠測。

調査船：いばらき丸

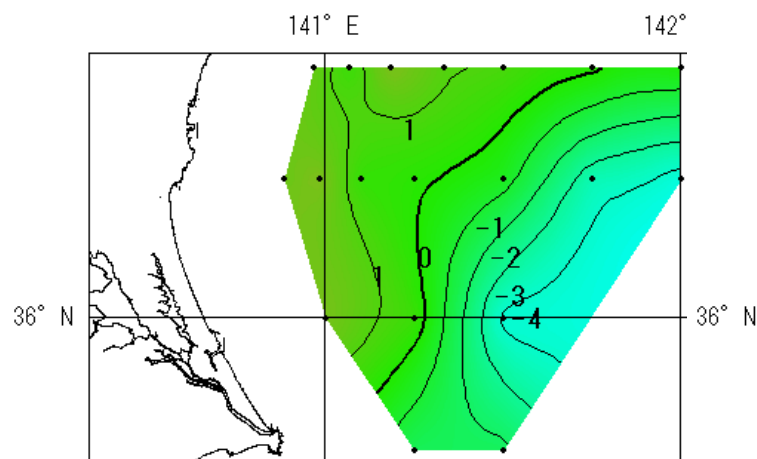
※図の黒点は観測点です。



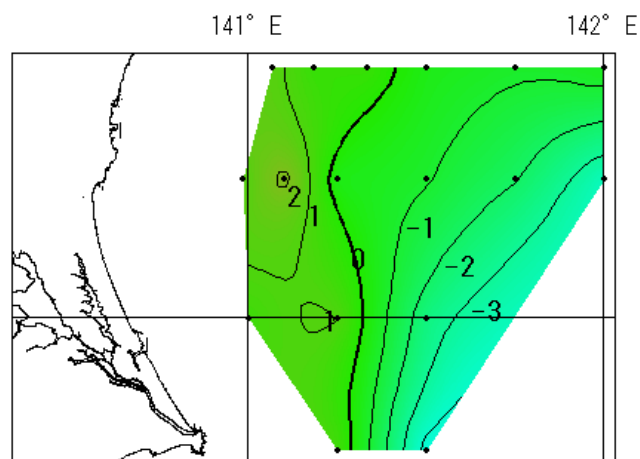
0m



50m



100m



200m

# 平成30年9月の海洋観測結果（水温平年偏差）

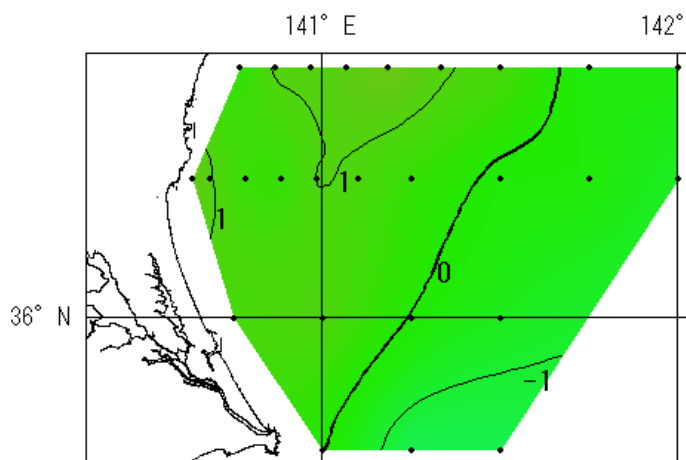
観測日：会瀬定線は9/4，大洗・鹿島・犬吠埼定線は9/3。

鹿島・犬吠埼定線のそれぞれ沖側の2定点は，荒天のため欠測。

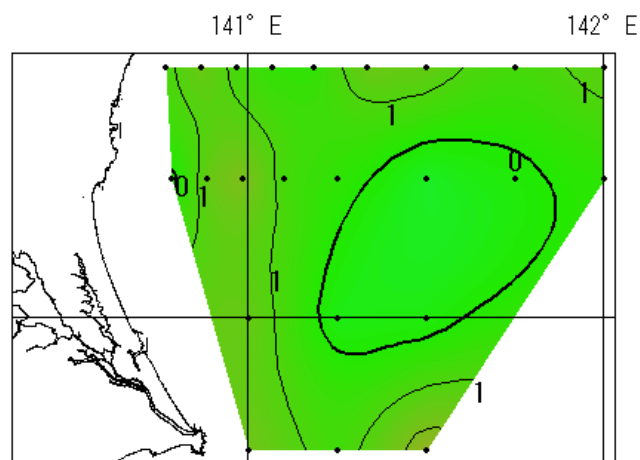
調査船：いばらき丸

※図の黒点は観測点です。

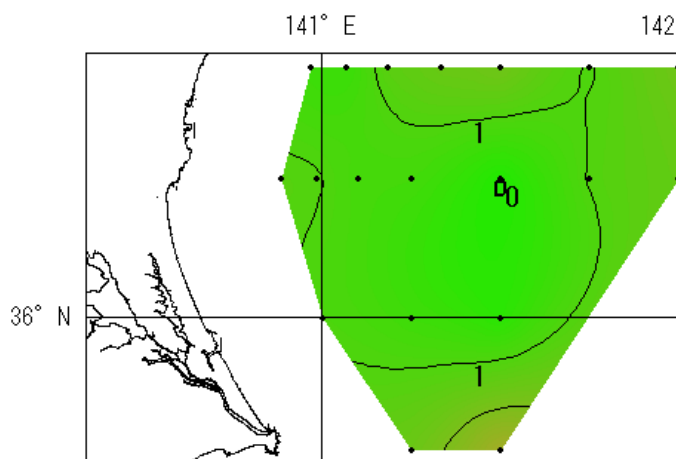
※水温平年偏差は過去30年間（1981年～2010年）の海洋観測データから算出しています。



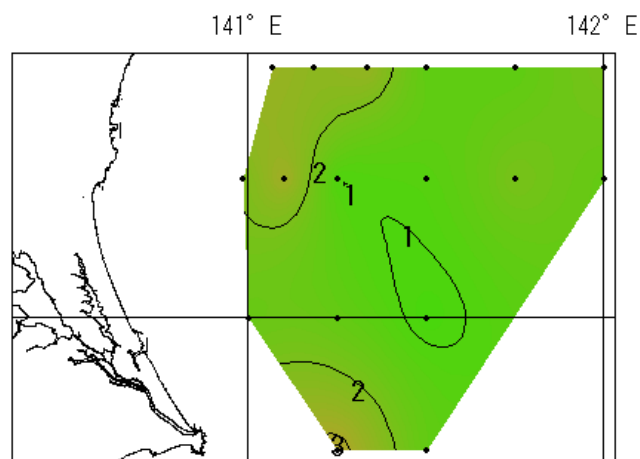
0m



50m



100m



200m

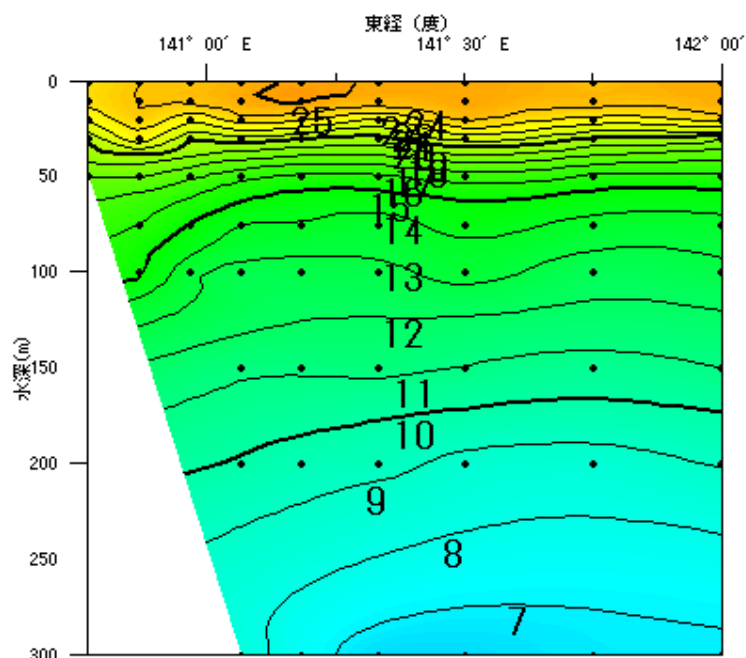
# 平成30年9月の海洋観測結果（鉛直水温）

観測日：会瀬定線は9/4，大洗・鹿島・犬吠埼定線は9/3。

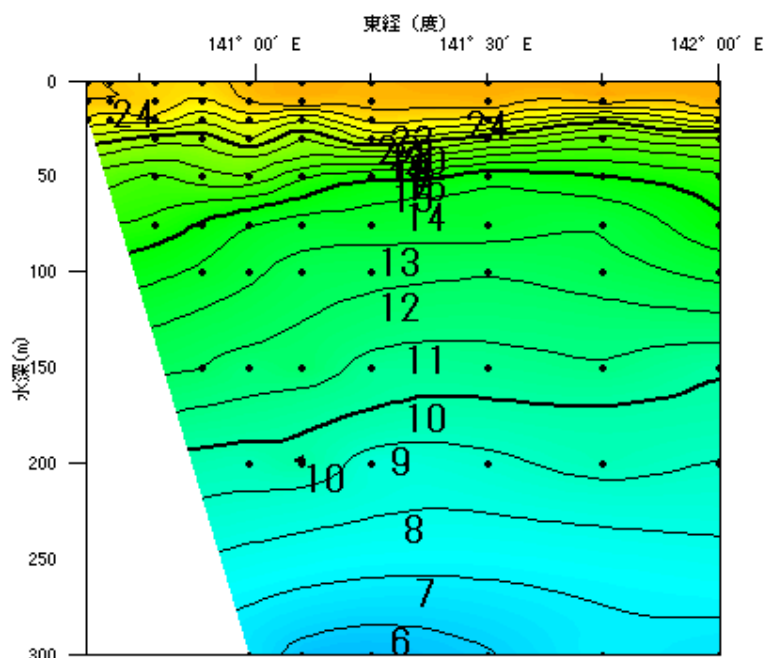
鹿島・犬吠埼定線のそれぞれ沖側の2定点は，荒天のため欠測。

調査船：いばらき丸

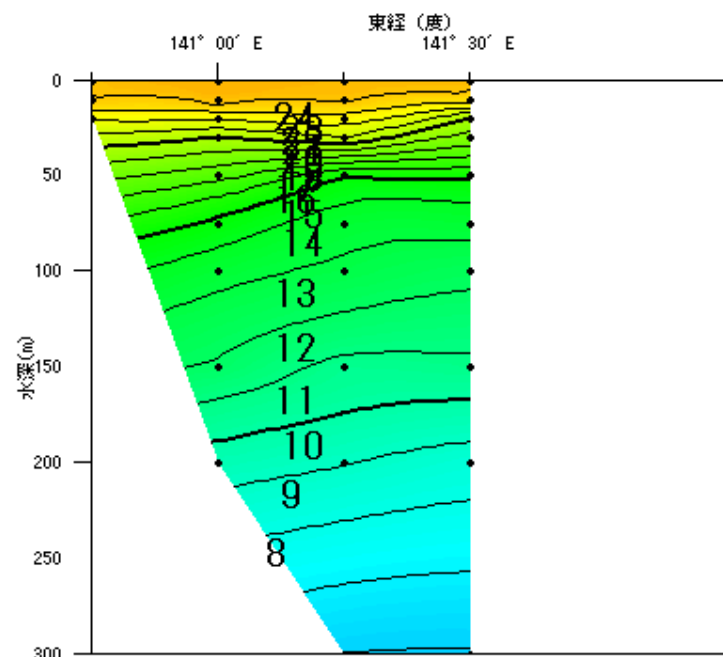
※図の黒点は観測点です。



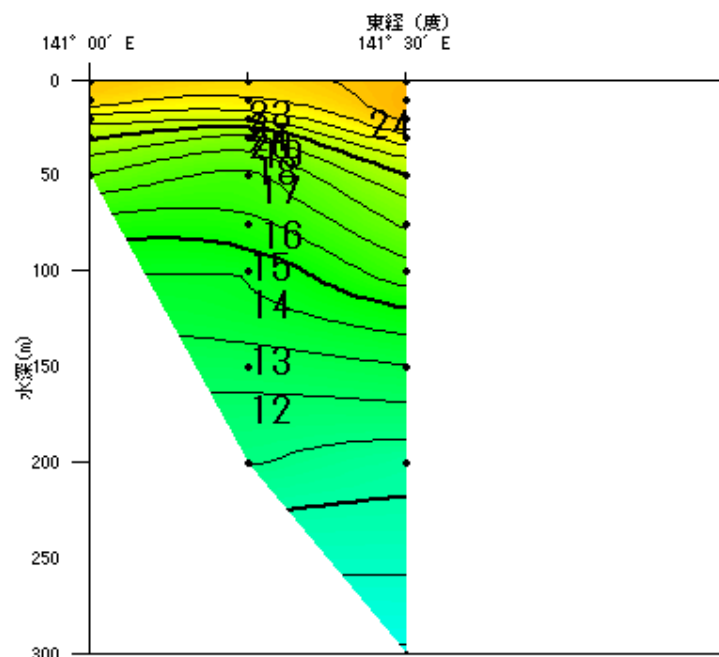
会瀬定線



大洗定線



鹿島定線



犬吠埼定線

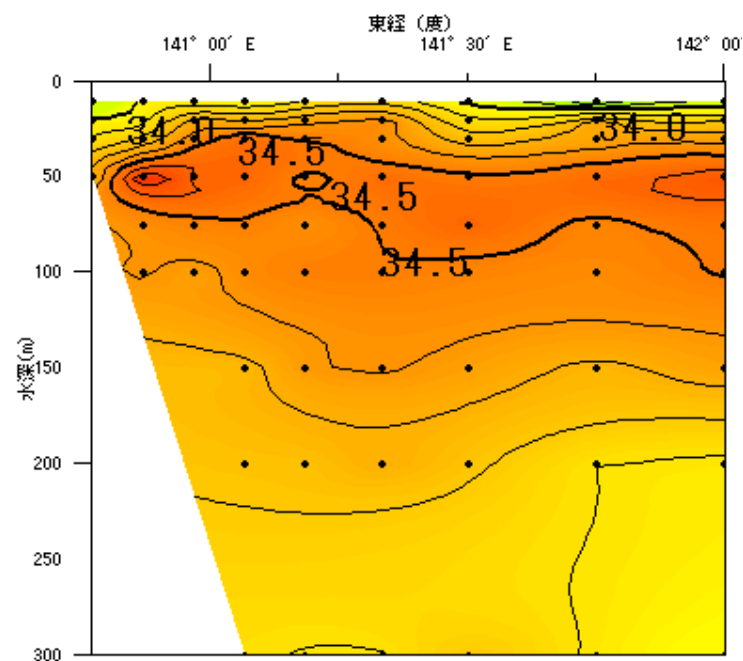
# 平成30年9月の海洋観測結果（鉛直塩分）

観測日：会瀬定線は9/4，大洗・鹿島・犬吠埼定線は9/3。

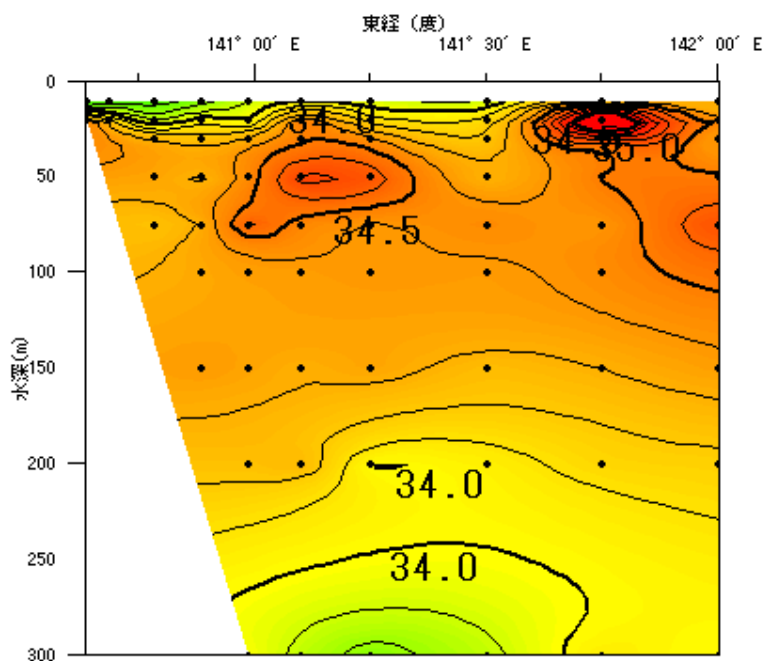
鹿島・犬吠埼定線のそれぞれ沖側の2定点は，荒天のため欠測。

調査船：いばらき丸

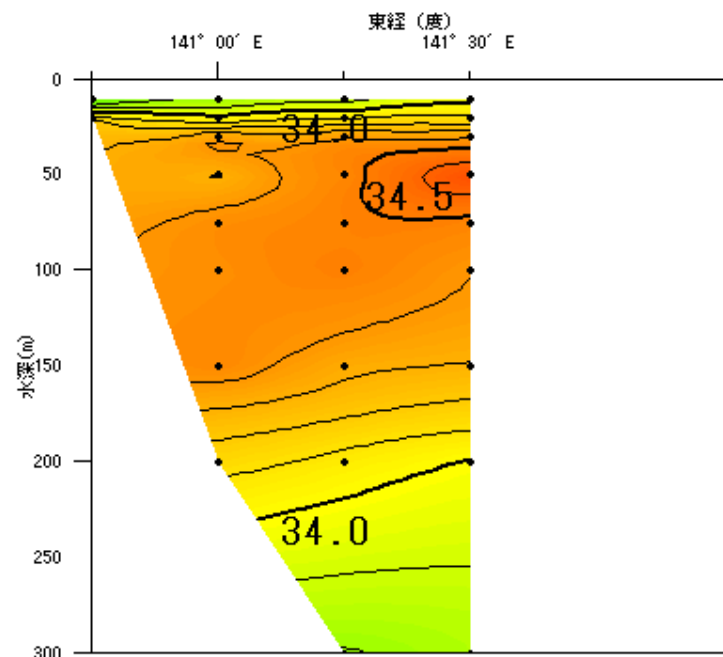
※図の黒点は観測点です。



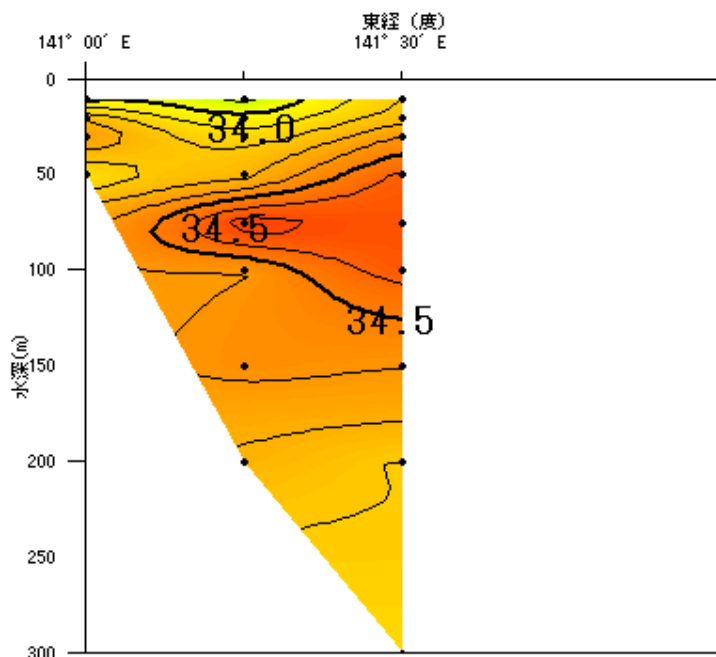
会瀬定線



大洗定線



鹿島定線



犬吠埼定線

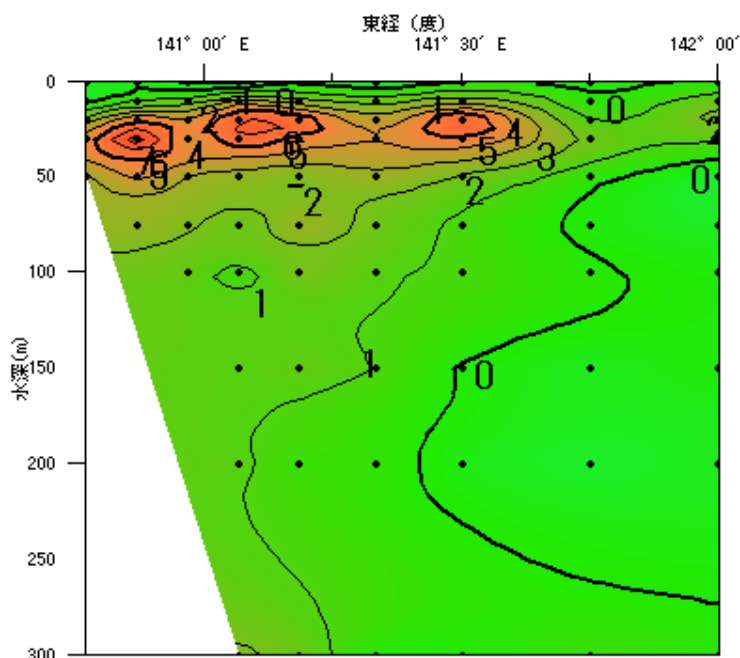
# 平成30年9月の海洋観測結果（鉛直水温前月差）

観測日：会瀬定線は9/4，大洗・鹿島・犬吠埼定線は9/3。

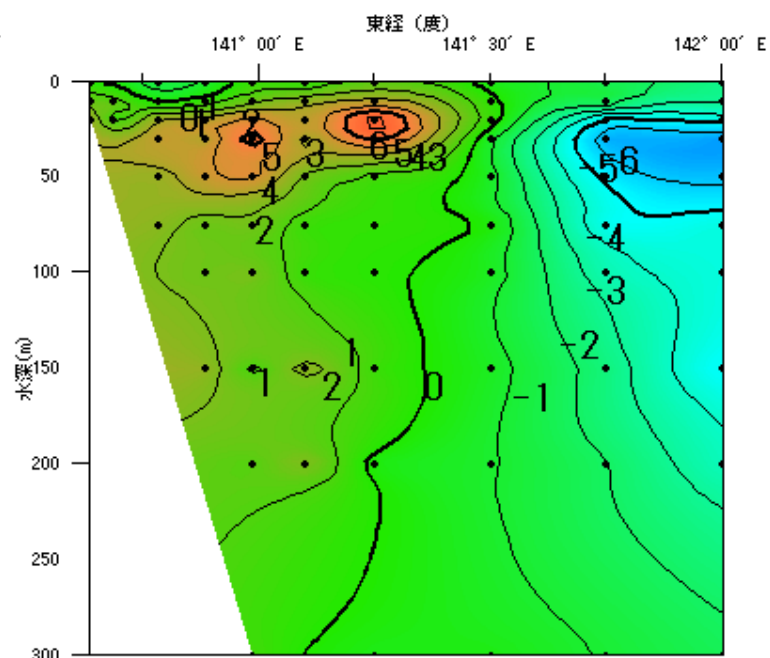
鹿島・犬吠埼定線のそれぞれ沖側の2定点は，荒天のため欠測。

調査船：いばらき丸

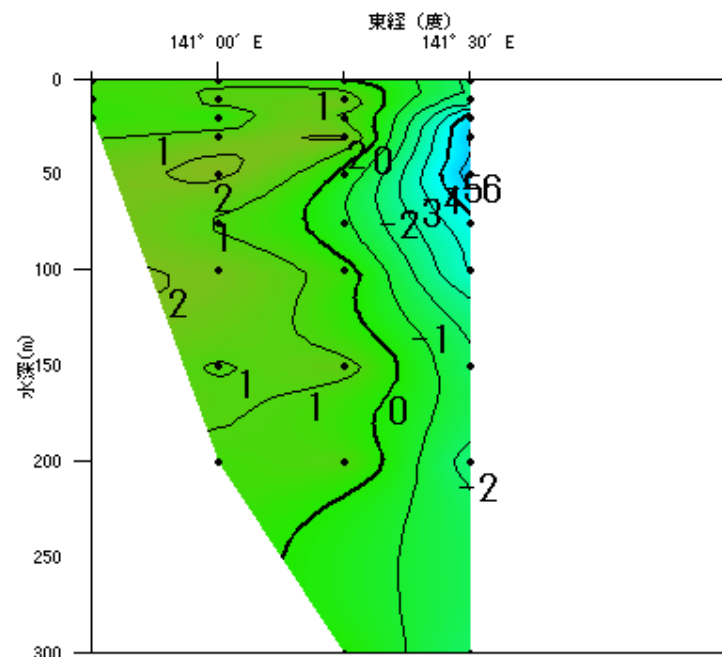
※図の黒点は観測点です。



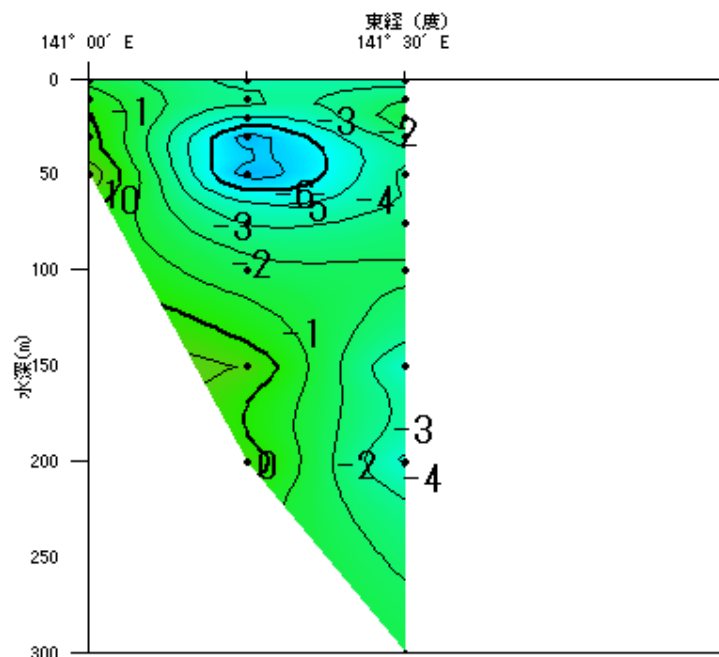
会瀬定線



大洗定線



鹿島定線



犬吠埼定線

# 平成30年9月の海洋観測結果（鉛直水温平年偏差）

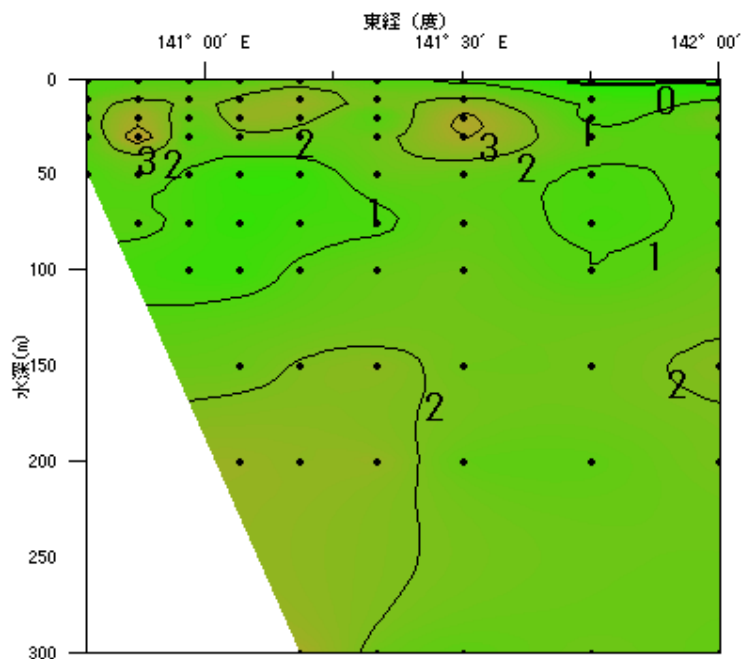
観測日：会瀬定線は9/4，大洗・鹿島・犬吠埼定線は9/3。

鹿島・犬吠埼定線のそれぞれ沖側の2定点は，荒天のため欠測。

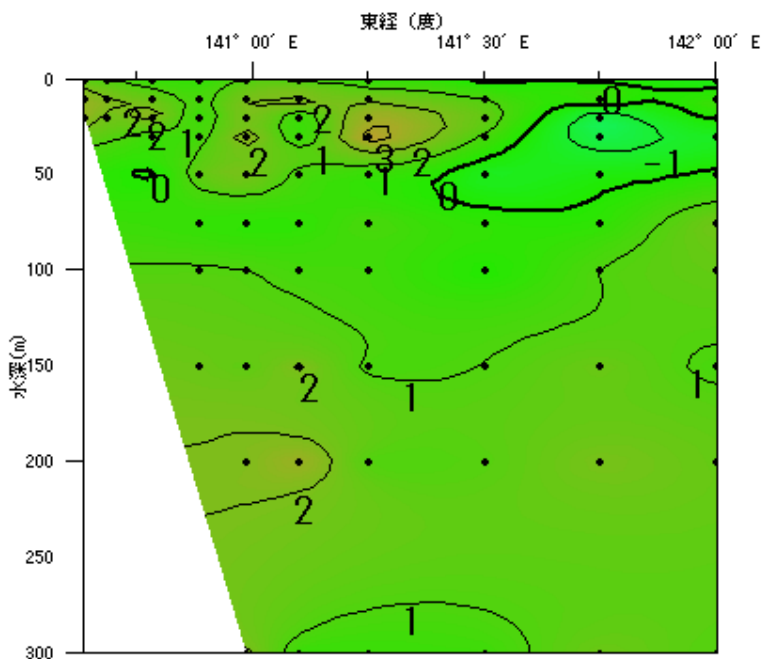
調査船：いばらき丸

※図の黒点は観測点です。

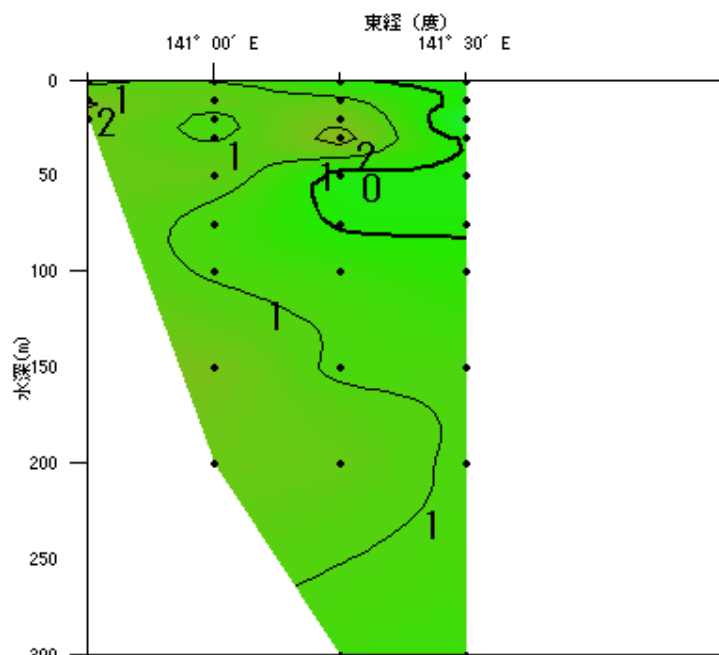
※水温平年偏差は過去30年間（1981年～2010年）の海洋観測データから算出しています。



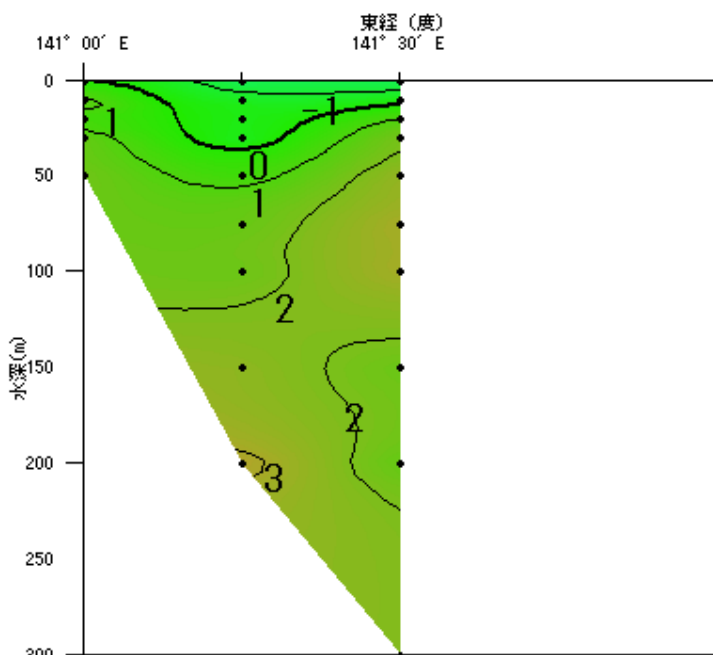
会瀬定線



大洗定線



鹿島定線



犬吠埼定線



# 2018年9月観測 表層の流向流速(補正なし)

