

1. 本県周辺海域の概況(図1, 2/8現在)

- ・黒潮の流型は蛇行型のB型で推移しており、黒潮の本流は犬吠埼の南東75マイルを東に流去しています。
- ・親潮第一分枝の先端は、北緯41度、東経145.5度付近にあり、親潮の面積は平年よりかなり小さめとなっています。また、東北海域の海面水温は「平年並み」で推移しています(気象庁1/29発表)。

2. 海洋観測結果(2/3~4:調査船「いばらき丸」)

- ・平面図を図2~4に、鉛直図を図5に示しました(水温, 前月差, 平年差)。
- ・前月と比べると、0~200m深の全地点で降温しました。
- ・平年と比べると、ほぼ全ての点で「平年より低め~やや低め」となっています。
- ・会瀬~犬吠埼定線にかけて、広い範囲で逆潮が観測されました(1.1ノット以下)。

3. 今後1か月の見通し

- ・黒潮は流路を変動し、蛇行型のC型で推移するでしょう。
- ・親潮の面積はかなり小さめで、親潮第一分枝の先端は北緯41度、東経145.5度付近となり、あまり変化しない見通しです。
- ・1か月後の水温は、広い範囲で「平年よりやや低め」のままで推移するでしょう。

※3月の30年(1981-2010)平均海面水温(東経142度まで)

会瀬:10~11℃台 大洗:9~12℃台 鹿島10~13℃台 犬吠埼:11~16℃台

※今月より水温の変化を示す表現が東北海域全体で変更になりました。

詳しい情報は茨城県水産試験場ホームページをご覧ください。

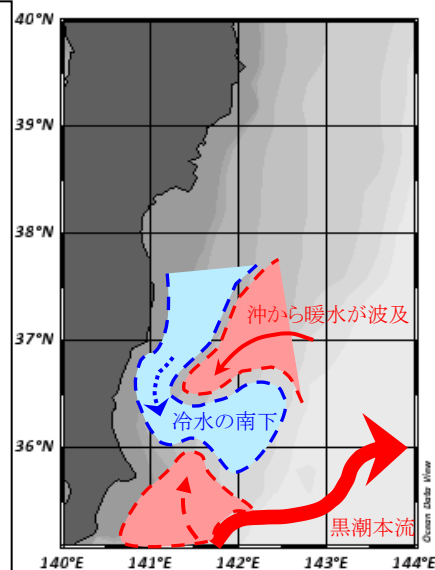
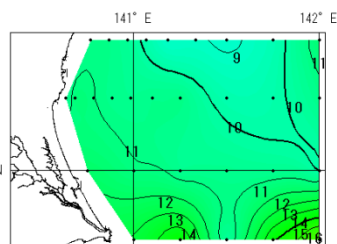
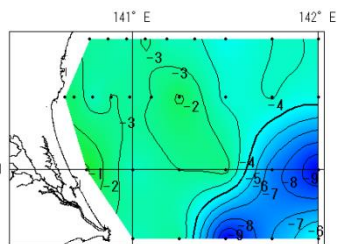


図1. 海況の概要 (2月8日現在)

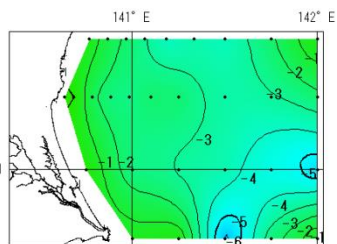
(回遊性資源部 鈴木 裕也)



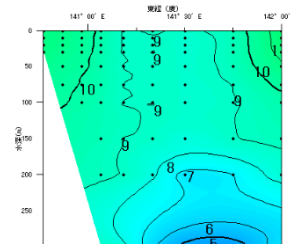
水深0m



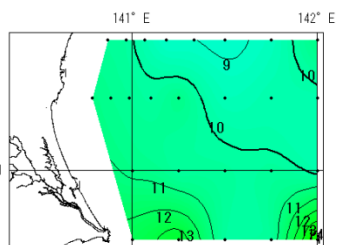
水深0m



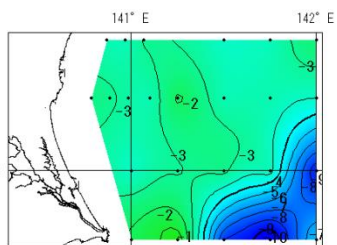
水深0m



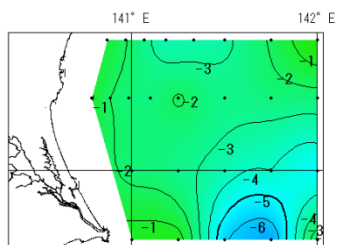
会瀬



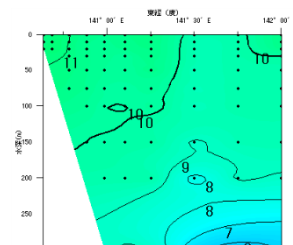
50m



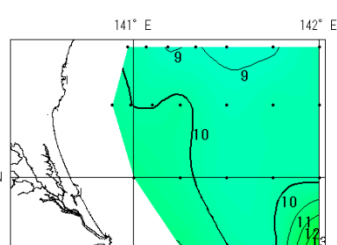
50m



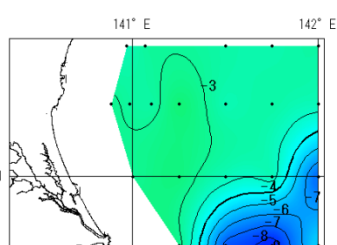
50m



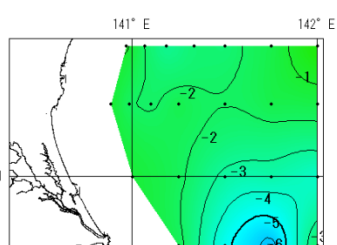
大洗



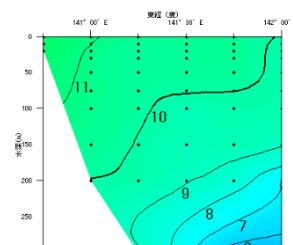
100m



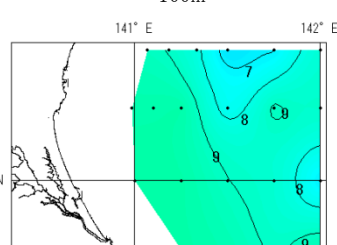
100m



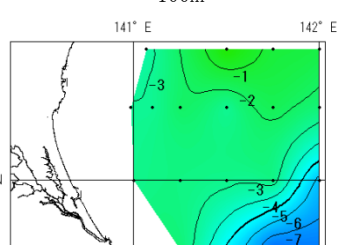
100m



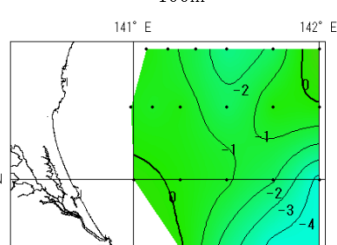
鹿島



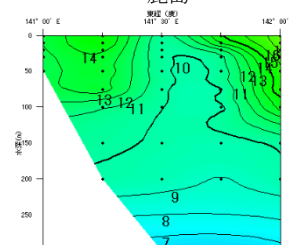
200m



200m



200m



犬吠埼

図2. 層別水温

図3. 水温前月差

図4. 水温平年差

図5. 定線別鉛直水温