

1. 本県周辺海域の概況(図1, 4/17現在)

- ・黒潮は八丈島の南を蛇行して北上し、犬吠埼の南東75マイルを流れています。
- ・親潮第1分枝の先端位置は、北緯39度、東経144.5度付近にあり、親潮の面積は平年並みとなっています。
- ・金華山から鹿島灘の沿岸域にかけて、海面水温が「平年より低い」状態となっています(気象庁4/10発表)。

2. 海洋観測結果(4/10～11, 4/13:調査船「いばらき丸」)

- ・平面図を図2～4に、鉛直図を図5に示しました(水温, 前月差, 平年差)。
- ・前月と比べると、沿岸域と犬吠埼沖では降温しました。一方、会瀬～鹿島沖では暖水波及の影響で昇温し、特に会瀬沖では顕著に昇温しました。
- ・平年と比べると、沿岸域では「平年並み～やや低め」でした。会瀬～鹿島沖では暖水の影響により「やや高め～高め」で、一部「極めて高め」の点もみられました。
- ・会瀬～大洗の沿岸域では真潮(北向きの潮)傾向、鹿島の沿岸域では逆潮(南向きの潮)傾向でした。

3. 今後1ヶ月の見通し

- ・親潮の勢力は平年並みですが、茨城沖への冷水の影響は小さいでしょう。
- ・黒潮は房総沖を立ち上がるように流れる見通しで、流路の変動に伴い茨城沖へ暖水が波及すると予測されます。
- ・1か月後の水温は、暖水の影響により「平年並み～やや高め」となる見通しです。

※5月の30年平均(1981-2010)海面水温(東経142度まで)

会瀬:13～15℃台 大洗:14～16℃台 鹿島14～18℃台 犬吠埼:15～20℃台

※詳しい情報は茨城県水産試験場ホームページをご覧ください。

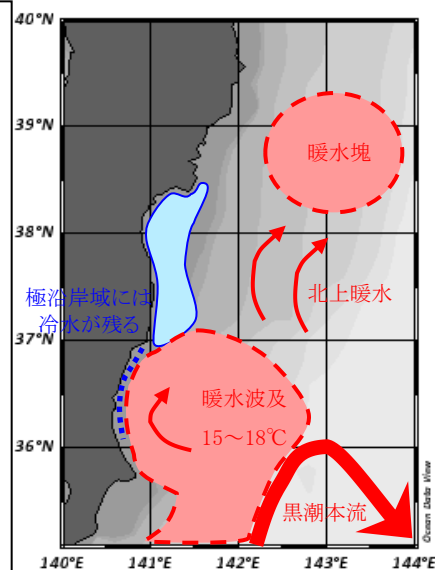
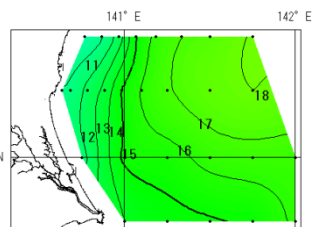
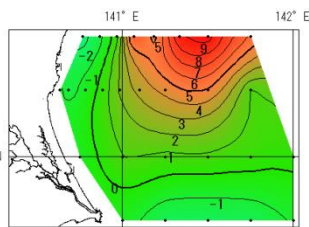


図1. 海況の概要 (4月17日)

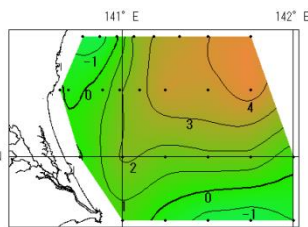
(回遊性資源部 鈴木 裕也)



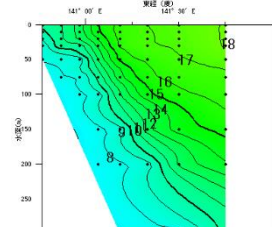
水深0m



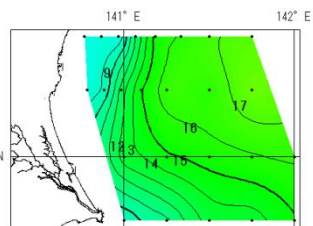
水深0m



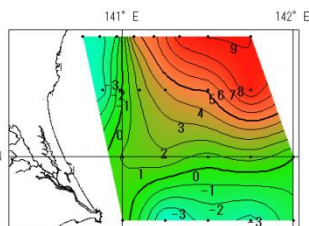
水深0m



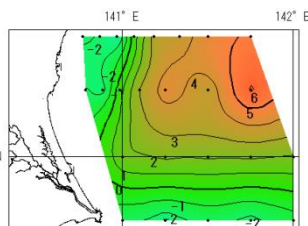
会瀬



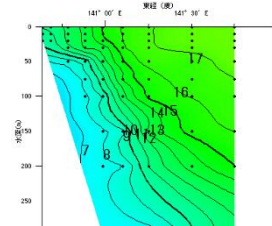
50m



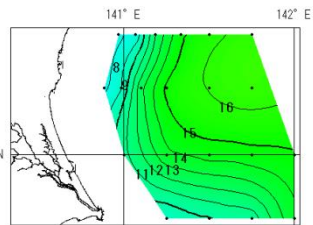
50m



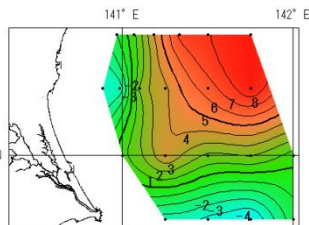
50m



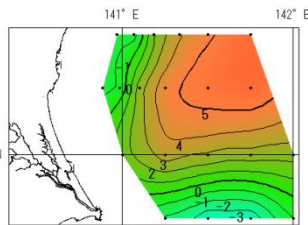
大洗



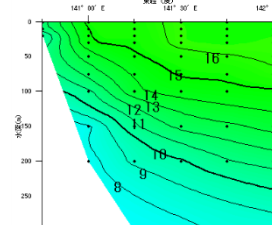
100m



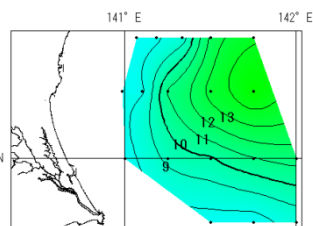
100m



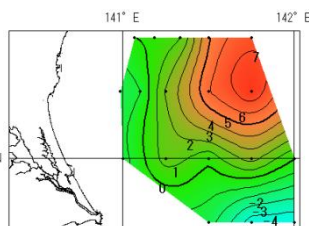
100m



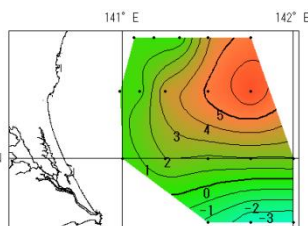
鹿島



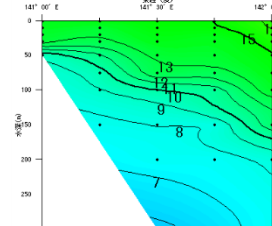
200m



200m



200m



犬吠埼

図2. 層別水温

図3. 水温前月差

図4. 水温平年差

図5. 定線別鉛直水温

[次号予告] H29.4.25発行の「水産の窓」は、「船曳網の漁況経過と春シラス漁の見通し」を予定しています。