

北部の下層は「やや低め」、その他は「やや高め」で推移
(平成29年7月の海況と今後の予測)

平成29年7月11日
茨城県水産試験場

1. 本県周辺海域の概況(図1, 7/10現在)

- ・黒潮は犬吠埼の東南東35マイルを北東に流れています。
- ・親潮第1分枝の先端位置は、北緯40.5度、東経144度付近(八戸沖)にあり、親潮の面積は平年より小さくなっています。
- ・東北海域の沿岸域では、海面水温が「平年より高い」状態となっています。また、茨城県沿岸域でも「平年より高く」なっています(気象庁7/10発表)。

2. 海洋観測結果(7/3~4:調査船「いばらき丸」)

- ・平面図を図2~4に、鉛直図を図5に示しました(水温, 前月差, 平年差)。
- ・前月と比べると、会瀬~大洗定線では冷水の影響で降温傾向、鹿島~犬吠埼定線では黒潮の影響により升温傾向でした。
- ・平年と比べると、表層では「平年並み~やや高め」でした。50m深以深では、北部で「平年並み~やや低め」、南部で「平年並み~極めて高め」でした。
- ・会瀬~大洗定線の141°~141°30'E付近ではやや強い逆潮がみられました。

3. 今後1か月の見通し

- ・親潮の勢力は弱いものの、茨城県北部では下層に冷水が残る見通しです。
- ・黒潮は八丈島付近で大きく蛇行しながら北上し、その後犬吠埼に接岸して流去する見通しです。
- ・1か月後の水温は、北部の下層では「やや低め」、その他は「やや高め」で推移するでしょう。

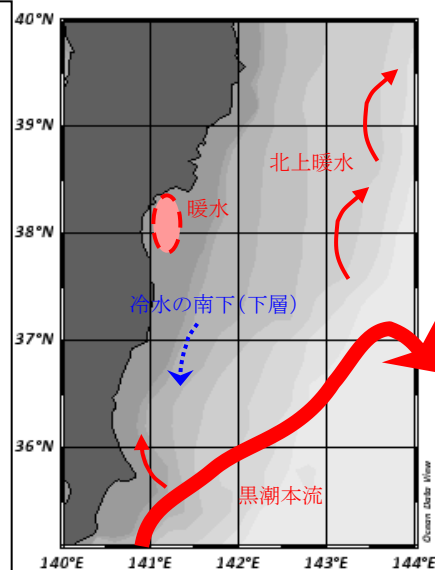


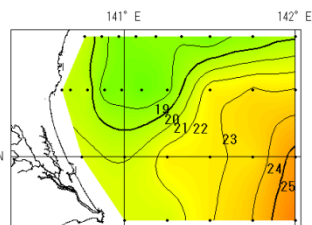
図1. 海況の概要
(7月10日)

※8月の30年平均(1981-2010)海面水温(東経142度まで)

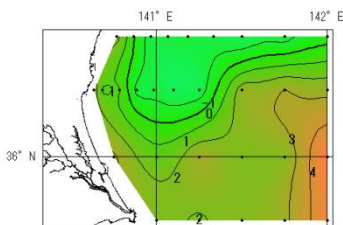
会瀬:21~224℃台 大洗:21~24℃台 鹿島22~25℃台 犬吠埼:23~27℃台

※詳しい情報は茨城県水産試験場ホームページをご覧ください。

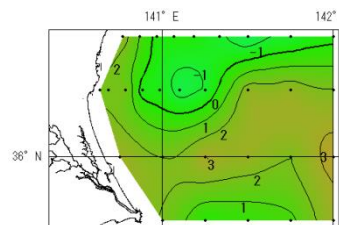
(回遊性資源部 鈴木 裕也)



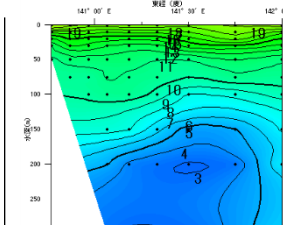
水深0m



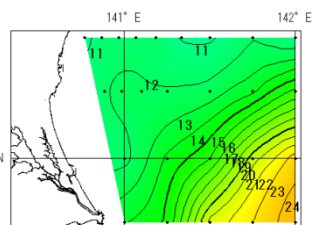
水深0m



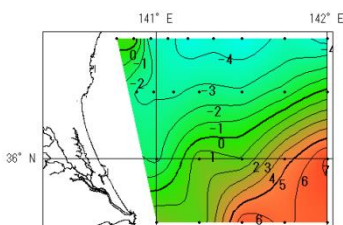
水深0m



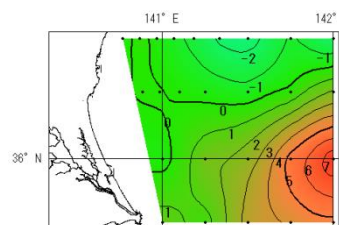
会瀬



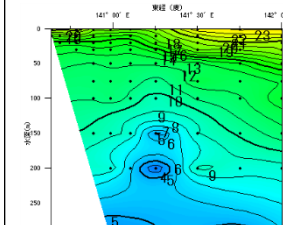
50m



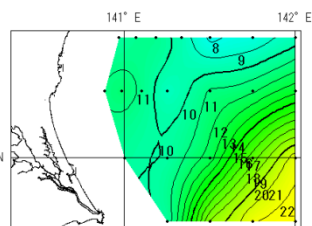
50m



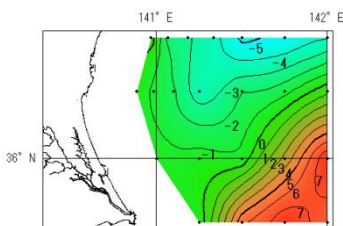
50m



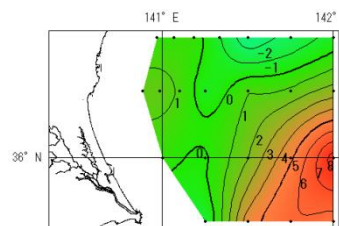
大洗



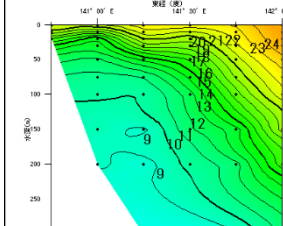
100m



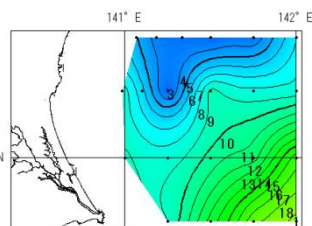
100m



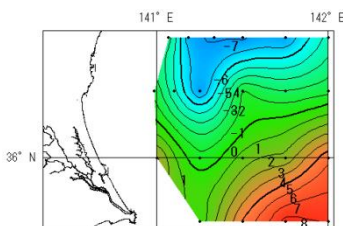
100m



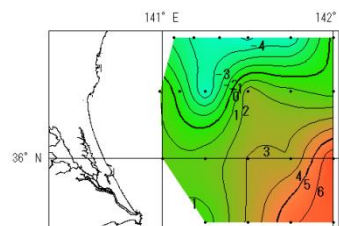
鹿島



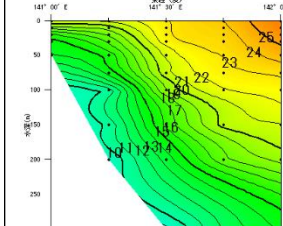
200m



200m



200m



犬吠埼

図2. 層別水温

図3. 水温前月差

図4. 水温平年差

図5. 定線別鉛直水温