

1 海洋観測結果 (10/2~10/3: 調査船「いばらき丸」)

- ・水温の平面図を図2~4 (水温, 前月差, 平年差) に, 鉛直図を図5に示しました。
- ・水温は前月と比べて, 表層では1~2℃降温傾向, 50~200m深では昇温傾向にあり, 大洗~犬吠埼定線の50m深で特に昇温が顕著でした。
- ・平年と比べると, 50m深で「平年並み～高め」, 0・100・200m深で「平年並み～やや高め」でした。
- ・会瀬~大洗定線の東経141度付近, 鹿島定線の全域で逆潮が観測されました。

2 本県周辺海域の概況

- ・黒潮は犬吠埼の南東45マイルを北東に流れています。顕著な暖水波及は発生していません (図1)。
- ・親潮第一分枝の先端位置は, 北緯41.5度, 東経146度付近 (青森東方沖) にあり, 親潮の面積は平年より小さくなっています。
- ・本州東方の海面水温は, 平年より低い海域が縮小し, 高い海域が見られています。
(気象庁9/28発表)

3 今後1か月の見通し

- ・親潮の勢力は弱く, 三陸南部沖の暖水塊が今後も留まることから, 茨城県沿岸域への直接的な冷水の影響はないでしょう。
- ・今後も黒潮の流路は大蛇行状態が続く見込みです。
- ・1か月後の沿岸域の水温は, 「平年並み～やや高め」で推移するでしょう。

(参考) 10月の30年平均 (1981-2010) 0m水温 (東経142度まで)

会瀬: 20~22℃台 大洗: 20~22℃台 鹿島: 21~23℃台 犬吠埼: 22~25℃台
詳しい情報は茨城県水産試験場ホームページをご覧ください。

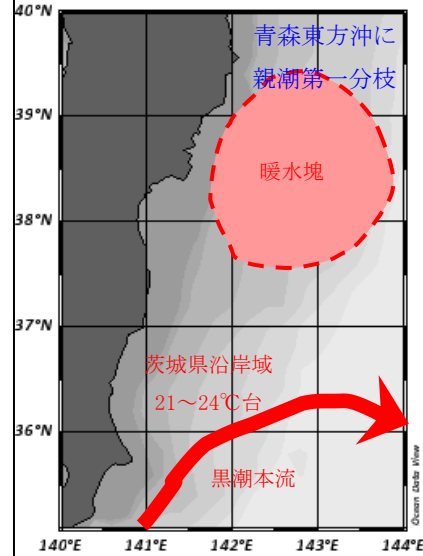
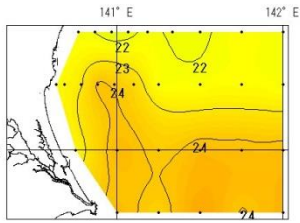
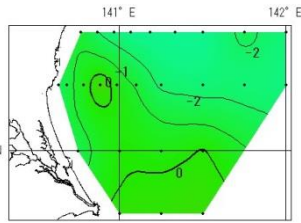


図1. 海面水温の概要 (10月3日)

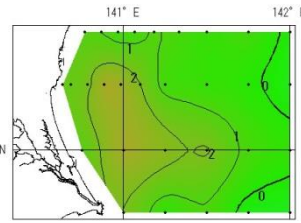
(回遊性資源部 外山 太郎)



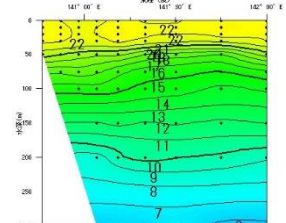
水深0m



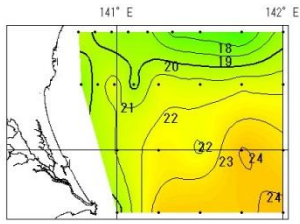
水深0m



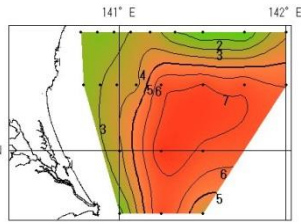
水深0m



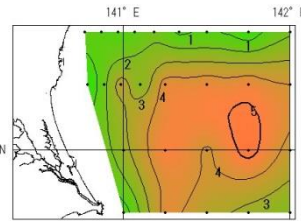
会瀬



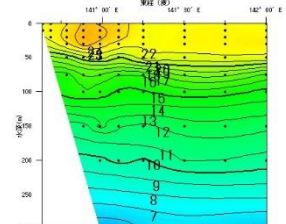
50m



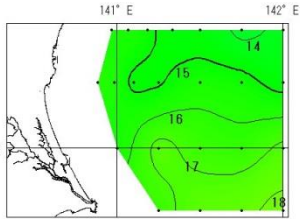
50m



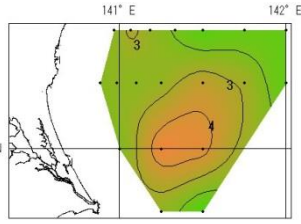
50m



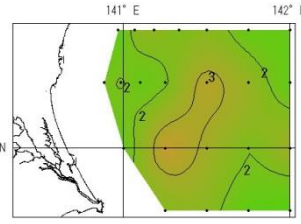
大洗



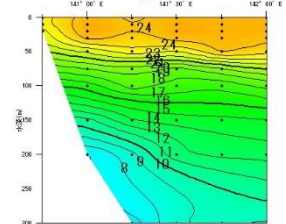
100m



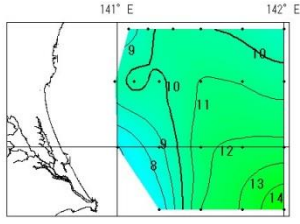
100m



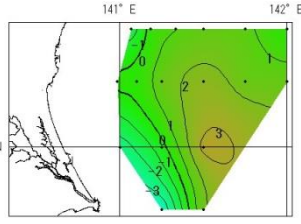
100m



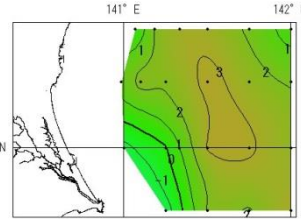
鹿島



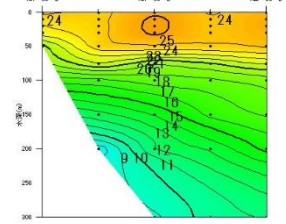
200m



200m



200m



犬吠埼

図2. 層別水温

図3. 水温前月差

図4. 水温平年差

図5. 定線別鉛直水温