

### 1 海洋観測結果 (11/5~11/6: 調査船「いばらき丸」)

- ・水温の平面図を図2~4 (水温, 前月差, 平年差) に, 鉛直図を図5に示しました。
- ・水温は前月と比べると, 0・50m深では概ね変化がないか降温傾向でしたが, 100・200m深では昇温傾向でした。
- ・平年と比べると, 全層全域で「平年並み～やや高め」でした。
- ・会瀬～大洗定線の広い範囲と, 鹿島～犬吠埼定線の東経141°付近で逆潮が観測されました。

### 2 本県周辺海域の概況

- ・黒潮は犬吠埼の南東35マイルを東北東に流れています。本県沖の海面水温は22~24℃の暖水に覆われています (図1)。
- ・親潮第一分枝の先端位置は, 北緯40.5度, 東経145度付近 (八戸東方沖) にあり, 親潮の面積は平年並みとなっています。
- ・本州東方の海面水温は, おおむね平年より高いか, かなり高くなっています。(気象庁11/9発表)

### 3 今後1か月の見通し

- ・親潮の勢力は平年並みですが, 三陸南部沖の暖水塊が今後も留まることから, 茨城県沿岸域への直接的な冷水の影響はないでしょう。また, 茨城県沖には今後も暖水に覆われるでしょう。
- ・今後も黒潮の流路は大蛇行状態が続く見込みです。
- ・1か月後の沿岸域の水温は, 「平年並み～やや高め」で推移するでしょう。

(参考) 12月の30年平均 (1981-2010) 0m水温 (東経142度まで)

会瀬: 16~17℃台 大洗: 14~18℃台 鹿島: 15~19℃台 犬吠埼: 17~21℃台

詳しい情報は茨城県水産試験場ホームページをご覧ください。

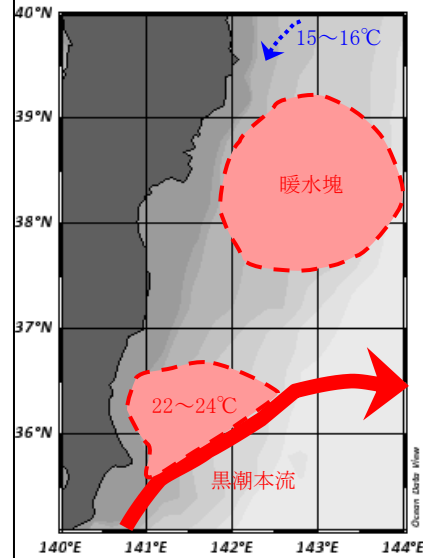
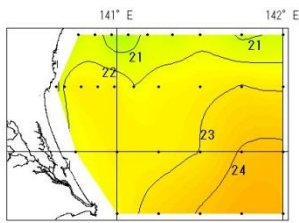
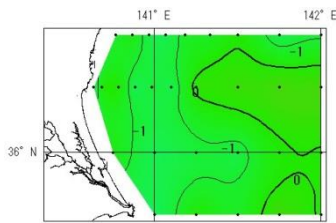


図1. 海面水温の概要 (11月6日)

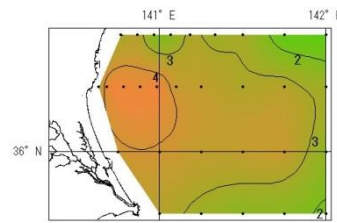
(回遊性資源部 外山 太郎)



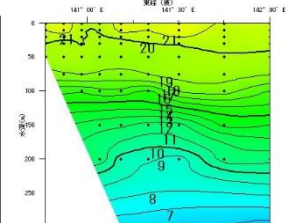
水深0m



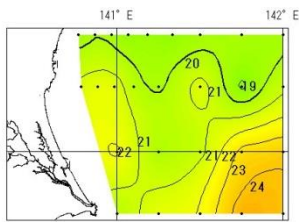
水深0m



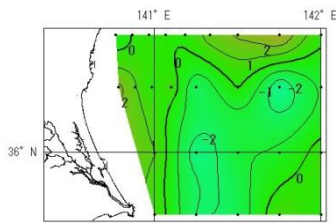
水深0m



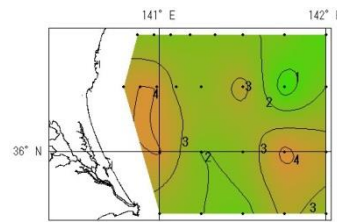
会瀬



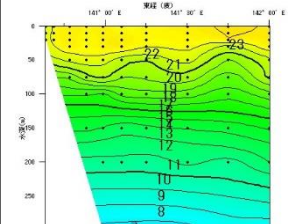
50m



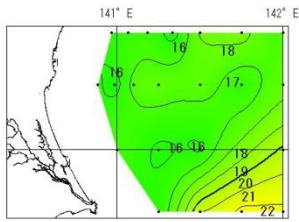
50m



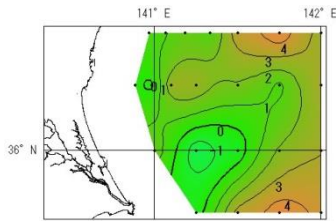
50m



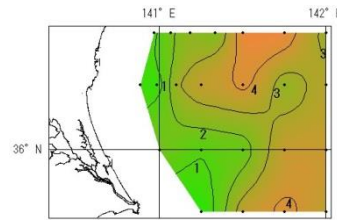
大洗



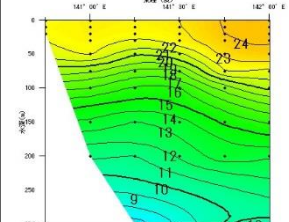
100m



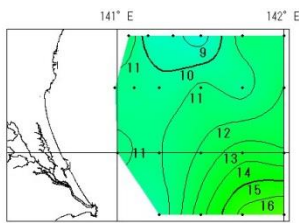
100m



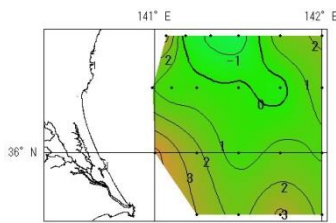
100m



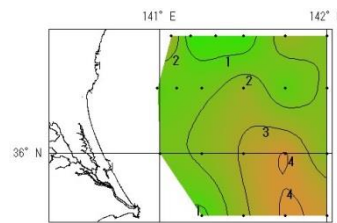
鹿島



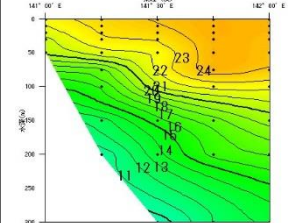
200m



200m



200m



犬吠埼

図2. 層別水温

図3. 水温前月差

図4. 水温平年差

図5. 定線別鉛直水温

[次号予告] H30.11.20発行の「水産の窓」は、「鹿島灘におけるハマグリ資源状況」を予定しています。