

水温は「平年並～高め」で推移 (令和3年10月の海況と今後の予測)

1 海洋観測結果 (10/6, 7: 調査船「いばらき丸」)

- ・水温の平面図を図2、3、4に、鉛直図を図5に示しました。
- ・荒天により会瀬～大洗定線の141° 30' Eより東側の地点が欠測となりました。
- ・水温は0m深で22～26℃台、50m深で18～25℃台、100m深で13～20℃台、200m深で9～17℃台でした (図2)。
- ・前月と比較すると、50m深で昇温傾向、0m深、100m深、200m深で降温傾向となりました。特に0m深では4℃以上降温した地点がみられました (図3)。
- ・平年と比較すると、0m深では「平年並～やや高め」、50m以深では「平年並～高め」となりました (図4)。
- ・潮流は鹿島～犬吠埼定線の141° 30' E以东で真潮傾向、会瀬～鹿島定線の141° 30' E以西で逆潮傾向となりました。

2 本県周辺海面水温の現況 (図1)

- ・本県海域の水温は23～25℃となっています。
- ・黒潮は犬吠埼の東40マイルを北東に流れています。黒潮の北限は145° E付近で37.5° Nまで達しており、北偏しています。

3 今後1か月の見通し

- ・黒潮の北限の位置は今後も北偏傾向で推移するでしょう。
- ・黒潮は接岸傾向で推移する見込みです。
- ・黒潮からの暖水波及が断続的に発生する可能性があります。
- ・1か月後の水温は、「平年並～高め」となるでしょう。

(参考) 11月の表層水温 (東経142度まで) の30年平均 (1991-2020)
 会瀬: 18～19℃台 大洗: 17～20℃台 鹿島: 18～21℃台 犬吠埼: 22～25℃台
 詳しい情報は茨城県水産試験場ホームページをご覧ください。

(回遊性資源部 大森 健策)

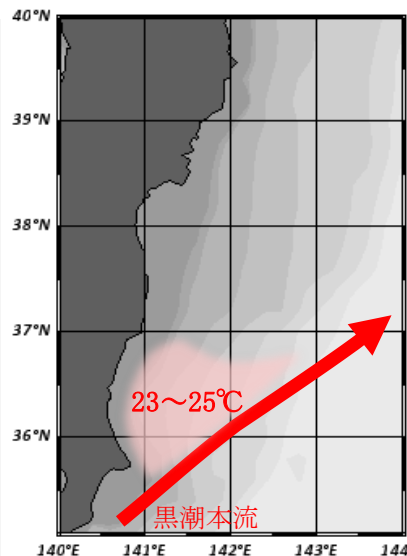
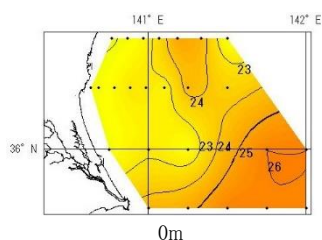
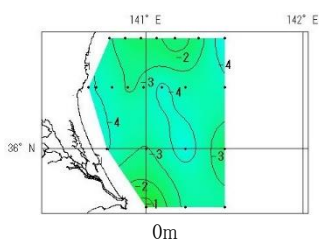


図1. 海面水温の現況
(10月14日)

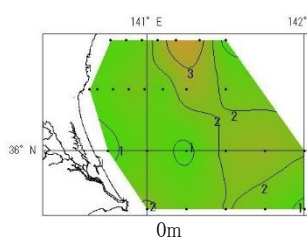
※水温は平年値と比較して、
 ±1.5℃が「平年並」、
 ±1.6～3.9℃が「やや高め・やや低め」、
 ±4.0～6.0℃が「高め・低め」、
 ±6.1℃以上が「極めて高め・極めて低め」



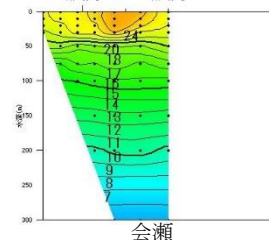
0m



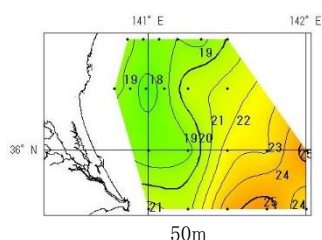
0m



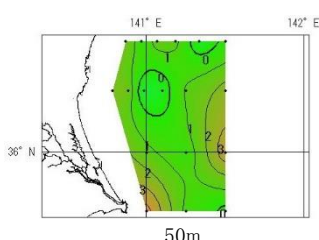
0m



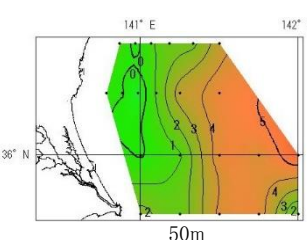
会瀬



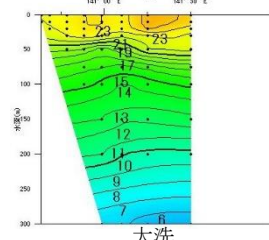
50m



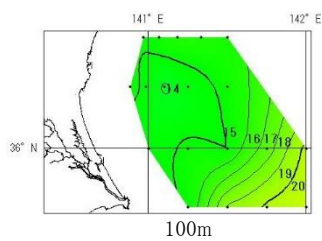
50m



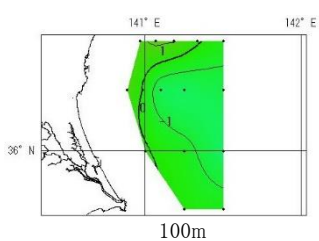
50m



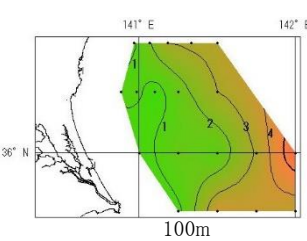
大洗



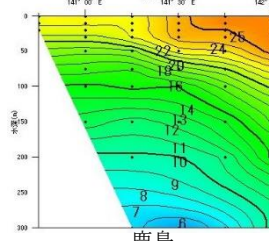
100m



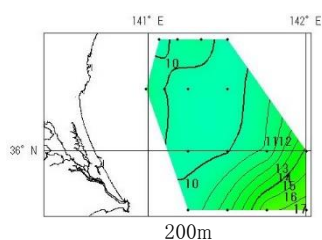
100m



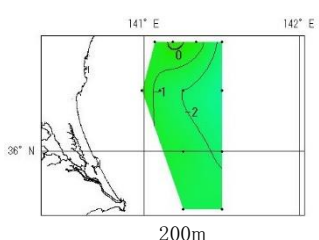
100m



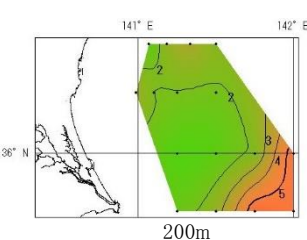
鹿島



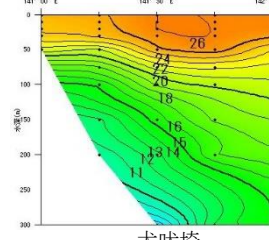
200m



200m



200m



犬吠埼

図2. 層別水温

図3. 層別水温前月差

図4. 層別水温平年差

図5. 鉛直水温