



東京都中央卸売市場における 花き流通の概要

平成 2 8 年 3 月

茨城県農産物販売推進東京本部

目 次

1 平成27年東京都中央卸売市場取扱実績	
(1)東京都中央卸売市場 部類別販売実績	
ア 総数	1
イ 茨城県産	2
ウ 部類別取扱金額シェア	3
(2)東京都中央卸売市場 取扱金額推移	3
(3)東京都中央卸売市場 市場別取扱金額	4
(4)東京都中央卸売市場 月別品目別取扱実績	5
(5)東京都中央卸売市場 主要品目の産地別入荷状況	23
(6)東京都中央卸売市場 主要品目の外国産切花入荷状況	31
2 平成27年東京都地方卸売市場取扱実績	
(1)東京都地方卸売市場 市場別取扱実績	33
(2)東京都地方卸売市場 部類別取扱実績	33
(3)東京都地方卸売市場 品目別取扱実績	34
ア 切花	34
イ 鉢花	34
3 参考資料	
(1)花き関係品消費動向	35
(2)花・植木小売業事業所数等の推移	35
(3)東京都内の花き卸売市場配置図	36
(4)東京都内及び近郊の主な花き卸売市場	37

1 平成27年東京都中央卸売市場取扱実績

(1)-ア 東京都中央卸売市場 部類別販売実績(総数)

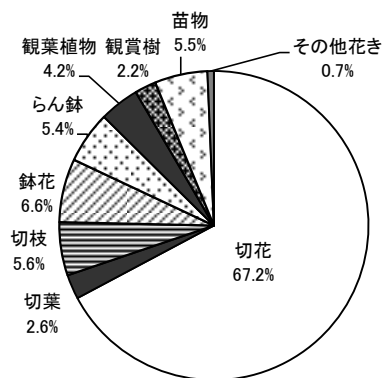
区分	年計	1月	2月	3月	4月	5月	6月	7月	8月	9月	10月	11月	12月	
総数	金額(千円)	88,368,365	5,609,820	5,818,412	9,640,808	7,190,033	9,013,109	6,073,181	6,221,311	7,094,127	8,111,274	7,060,097	6,275,414	10,260,780
	前年対比	103%	105%	119%	105%	106%	103%	106%	106%	106%	95%	111%	94%	96%
切花	数量(千本)	895,083	57,550	60,423	102,456	65,426	75,018	63,467	79,946	81,612	94,922	62,234	63,186	88,843
	前年対比	99%	93%	101%	95%	95%	100%	96%	104%	98%	99%	92%	109%	103%
	金額(千円)	59,401,427	4,154,524	4,131,041	7,072,120	4,378,958	4,901,419	3,855,907	4,631,761	5,874,707	6,009,922	4,533,486	3,742,029	6,115,553
	前年対比	104%	105%	117%	105%	113%	112%	103%	113%	108%	94%	107%	94%	91%
切葉	価格(円/本)	66	72	68	69	67	65	61	58	72	63	73	59	69
	前年対比	106%	113%	117%	111%	119%	111%	108%	108%	111%	95%	117%	87%	89%
	数量(千枚)	71,586	4,663	4,715	6,511	6,617	7,377	6,034	6,345	5,852	6,405	5,869	5,494	5,703
	前年対比	97%	90%	98%	94%	97%	96%	93%	104%	104%	94%	98%	103%	95%
切枝	金額(千円)	2,259,201	144,857	147,061	251,106	232,122	244,274	178,627	187,300	179,024	184,975	176,107	158,501	175,248
	前年対比	101%	103%	105%	104%	104%	105%	103%	107%	105%	91%	97%	97%	87%
	価格(円/枚)	32	31	31	39	35	33	30	30	31	29	30	29	31
	前年対比	104%	113%	107%	112%	107%	109%	111%	102%	101%	97%	99%	94%	92%
鉢花	数量(千束)	27,713	1,168	2,138	1,791	1,165	1,259	1,300	1,403	1,126	1,433	1,861	1,961	11,108
	前年対比	99%	94%	104%	103%	96%	105%	104%	98%	99%	86%	99%	101%	99%
	金額(千円)	4,926,949	241,579	395,015	399,864	287,423	289,779	281,312	271,888	240,072	330,725	399,327	431,828	1,358,137
	前年対比	105%	101%	109%	107%	109%	106%	102%	110%	108%	98%	105%	108%	103%
らん鉢	価格(円/束)	178	207	185	223	247	230	216	194	213	231	215	220	122
	前年対比	106%	107%	105%	104%	114%	102%	98%	112%	110%	113%	107%	107%	104%
	数量(千鉢)	17,375	1,146	1,020	1,559	1,565	3,053	1,123	770	539	1,315	1,585	1,699	2,003
	前年対比	95%	99%	106%	93%	93%	87%	106%	79%	101%	105%	105%	82%	104%
観葉植物	金額(千円)	5,869,550	299,500	269,894	417,314	460,778	1,364,370	297,579	196,744	133,809	392,694	417,028	650,337	969,503
	前年対比	98%	102%	123%	100%	94%	90%	102%	80%	99%	112%	118%	86%	106%
	価格(円/鉢)	338	261	265	268	294	447	265	256	248	299	263	383	484
	前年対比	103%	104%	115%	108%	101%	103%	97%	100%	98%	107%	112%	105%	102%
観賞樹	数量(千鉢)	1,501	120	133	164	137	146	106	87	63	92	91	119	244
	前年対比	95%	91%	107%	92%	91%	86%	101%	80%	91%	93%	107%	95%	104%
	金額(千円)	4,790,203	311,276	307,450	532,733	447,937	435,217	357,141	319,080	232,795	330,890	393,086	408,128	714,469
	前年対比	100%	102%	115%	103%	103%	98%	111%	87%	90%	84%	118%	93%	99%
苗木	価格(円/鉢)	3,191	2,602	2,307	3,241	3,276	2,988	3,378	3,665	3,708	3,587	4,330	3,429	2,929
	前年対比	105%	112%	107%	112%	114%	114%	111%	109%	99%	90%	110%	98%	95%
	数量(千鉢)	8,861	419	556	692	1,026	1,180	1,014	775	540	937	812	521	388
	前年対比	101%	79%	163%	110%	89%	86%	112%	87%	95%	115%	126%	96%	105%
その他花き	金額(千円)	3,669,410	192,246	284,945	322,658	402,222	440,366	451,219	327,706	222,877	359,943	300,766	193,296	171,167
	前年対比	108%	110%	181%	110%	92%	98%	119%	89%	96%	116%	128%	92%	108%
	価格(円/鉢)	414	459	513	466	392	373	445	423	413	384	370	371	441
	前年対比	107%	139%	111%	100%	103%	114%	106%	102%	102%	101%	102%	96%	103%
苗木	数量(千鉢)	4,218	183	226	421	641	842	392	150	110	291	382	279	303
	前年対比	103%	114%	122%	112%	95%	93%	112%	87%	110%	98%	118%	95%	119%
	金額(千円)	1,983,193	66,590	93,356	184,396	322,123	522,710	170,940	56,470	46,275	119,193	149,040	120,632	131,468
	前年対比	104%	109%	145%	125%	102%	94%	113%	84%	98%	94%	121%	95%	109%
その他花き	価格(円/鉢)	470	364	413	438	503	621	436	376	422	409	390	433	434
	前年対比	101%	96%	119%	112%	108%	101%	102%	97%	90%	96%	102%	99%	91%
	数量(千箱)	3,170	131	118	242	362	473	321	163	104	200	376	378	302
	前年対比	98%	98%	116%	102%	93%	93%	106%	84%	102%	97%	110%	86%	114%
その他花き	金額(千円)	4,881,504	181,907	176,994	404,944	634,419	776,796	458,226	189,257	132,568	342,467	647,220	526,435	410,271
	前年対比	101%	104%	132%	108%	92%	91%	115%	79%	94%	91%	126%	87%	127%
	価格(円/箱)	1,540	1,387	1,505	1,674	1,755	1,644	1,426	1,163	1,269	1,711	1,721	1,392	1,358
	前年対比	103%	107%	113%	106%	99%	98%	109%	95%	92%	94%	114%	102%	112%

(1)-イ 東京都中央卸売市場 部類別販売実績(茨城県産)

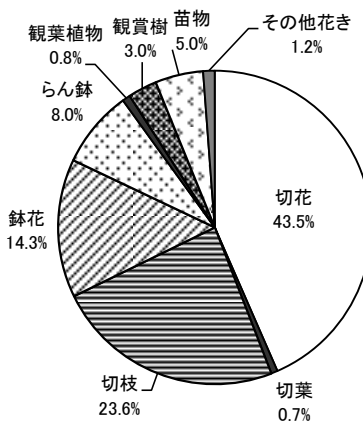
区分	年計	1月	2月	3月	4月	5月	6月	7月	8月	9月	10月	11月	12月	
総数	金額(千円)	3,935,475	177,981	193,663	257,149	246,372	457,344	303,812	270,770	258,765	313,029	295,919	231,590	929,080
	前年対比	100%	105%	113%	100%	95%	93%	100%	98%	107%	89%	118%	92%	103%
切花	数量(千本)	32,415	1,324	1,212	1,669	1,484	2,353	4,600	4,779	3,690	5,014	2,988	1,625	1,677
	前年対比	95%	89%	99%	93%	83%	96%	108%	95%	86%	93%	94%	110%	92%
	金額(千円)	1,709,967	96,422	87,384	125,911	101,312	150,390	196,261	186,698	195,019	211,795	146,353	91,029	121,393
	前年対比	99%	101%	112%	96%	97%	98%	97%	98%	111%	93%	117%	91%	86%
切葉	数量(千枚)	612	12	7	10	45	172	65	94	63	67	40	20	16
	前年対比	88%	72%	59%	61%	73%	97%	80%	92%	97%	96%	103%	62%	68%
	金額(千円)	26,536	533	338	393	2,166	7,395	2,880	3,890	2,517	2,639	2,118	1,004	665
	前年対比	94%	86%	78%	74%	73%	103%	84%	110%	92%	94%	123%	75%	65%
切枝	数量(千束)	8,357	133	299	91	62	71	68	153	90	120	211	227	6,833
	前年対比	101%	107%	99%	101%	77%	107%	79%	100%	93%	99%	120%	95%	101%
	金額(千円)	930,482	20,344	52,458	20,712	14,966	17,736	17,796	24,938	20,375	25,424	32,125	28,355	655,253
	前年対比	106%	111%	111%	114%	94%	104%	92%	102%	106%	99%	109%	96%	107%
鉢花	数量(千鉢)	1,528	97	59	108	127	366	97	67	34	97	168	147	162
	前年対比	89%	103%	90%	86%	86%	86%	94%	76%	89%	83%	107%	81%	95%
	金額(千円)	562,341	29,615	19,245	35,513	42,973	154,346	25,900	17,978	7,876	23,662	45,019	70,003	90,212
	前年対比	95%	106%	111%	97%	103%	85%	103%	83%	91%	75%	113%	94%	102%
らん鉢	数量(千鉢)	38	3	3	4	3	4	3	3	3	3	4	2	3
	前年対比	102%	120%	109%	92%	71%	81%	113%	117%	109%	97%	137%	107%	118%
	金額(千円)	314,288	20,258	22,972	37,648	28,418	30,928	26,003	24,874	21,069	24,571	30,026	21,143	26,379
	前年対比	104%	115%	113%	109%	91%	98%	112%	118%	92%	81%	125%	97%	112%
観葉植物	数量(千鉢)	171	8	6	11	23	19	23	15	16	23	15	7	4
	前年対比	77%	119%	102%	81%	56%	32%	150%	76%	121%	105%	113%	100%	109%
	金額(千円)	32,062	1,045	1,020	1,815	4,121	3,421	4,345	3,226	3,167	4,404	3,262	1,060	1,176
	前年対比	96%	115%	150%	103%	70%	61%	145%	80%	115%	102%	120%	110%	133%
観賞樹	数量(千鉢)	285	18	10	28	46	68	20	8	8	19	23	9	26
	前年対比	108%	214%	82%	98%	111%	97%	108%	64%	72%	86%	107%	97%	328%
	金額(千円)	117,628	3,115	2,486	9,050	19,342	47,971	6,052	2,344	2,625	5,467	10,667	3,674	4,834
	前年対比	108%	199%	108%	111%	118%	99%	123%	81%	97%	83%	116%	107%	177%
苗物	数量(千箱)	152	5	5	15	19	28	18	6	4	9	18	14	11
	前年対比	93%	75%	125%	95%	83%	91%	107%	72%	118%	86%	131%	68%	109%
	金額(千円)	195,568	4,618	5,826	21,118	30,640	42,503	23,058	5,440	4,515	12,555	22,753	13,115	9,427
	前年対比	98%	77%	137%	101%	84%	98%	117%	64%	102%	81%	157%	70%	124%
その他花き	数量(千箱)	72	0	1	2	1	2	4	4	2	2	2	19	31
	前年対比	129%	91%	121%	169%	43%	93%	202%	71%	96%	52%	46%	623%	118%
	金額(千円)	46,604	2,032	1,935	4,990	2,435	2,653	1,517	1,383	1,601	2,511	3,596	2,208	19,742
	前年対比	96%	94%	164%	101%	71%	105%	125%	108%	102%	63%	99%	149%	93%
その他花き	価格(円/箱)	646	4,475	2,229	2,300	1,914	1,321	381	329	677	1,266	1,744	113	630
	前年対比	74%	104%	135%	60%	165%	113%	62%	152%	106%	121%	214%	24%	78%

(1)-ウ 東京都中央卸売市場 部類別取扱金額シェア

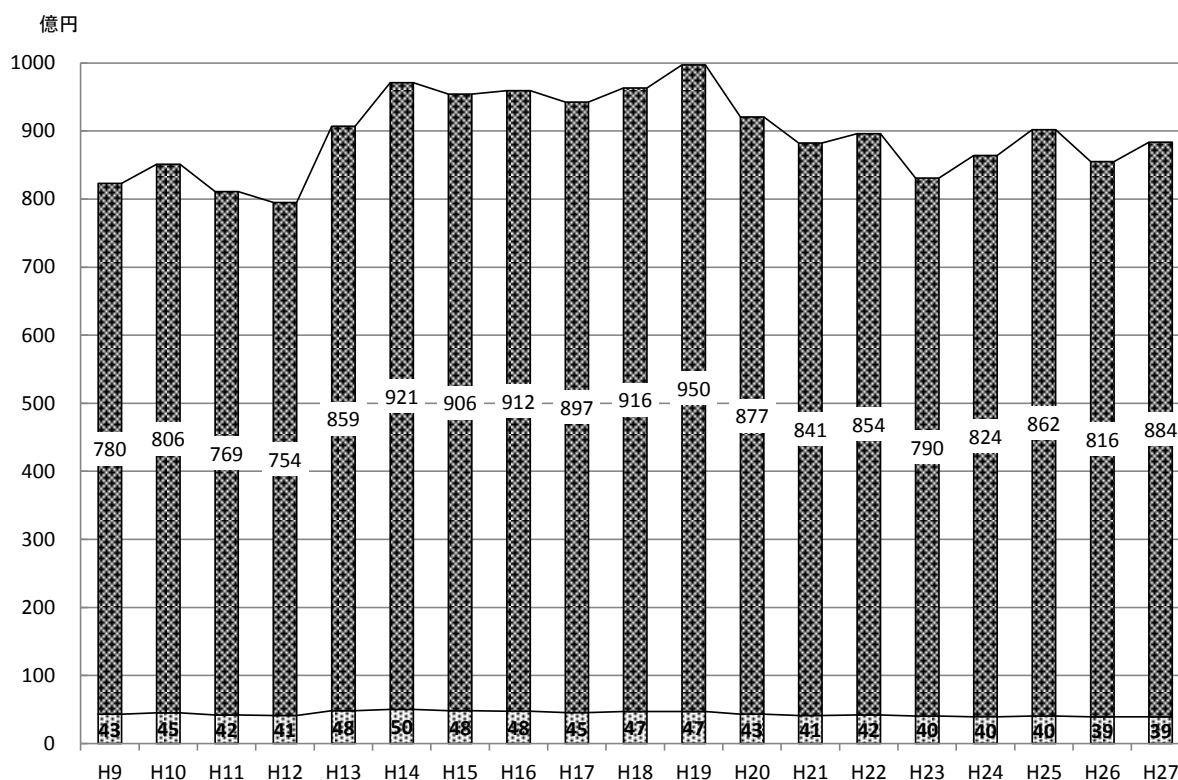
〔都中央卸売市場全体〕



〔茨城県産〕



(2) 東京都中央卸売市場 取扱金額推移



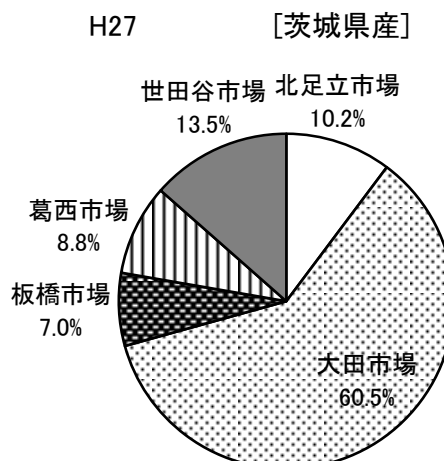
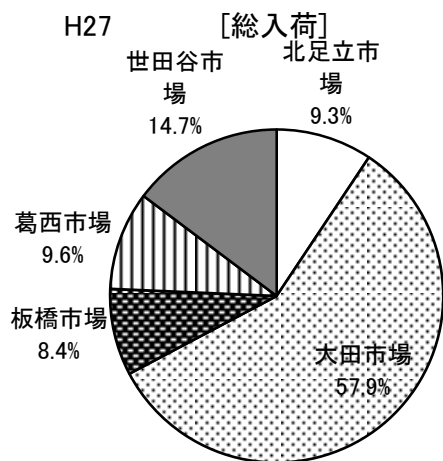
□ 茨城県産 ■ 東京都中央卸売市場市場全体(茨城県産を除く)

(3) 東京都中央卸売市場 市場別取扱金額

単位：千円

区分	総入荷			茨城県産			市場の 占有率	
	平成27年	平成26年	前年比	平成27年	平成26年	前年比		
北足立市場	切花類	6,998,307	6,729,015	104%	294,592	291,635	101%	4.2%
	鉢物類	971,706	1,005,758	97%	75,958	75,588	100%	7.8%
	その他	287,020	291,742	98%	32,395	30,520	106%	11.3%
	計	8,257,033	8,026,514	103%	402,944	397,743	101%	4.9%
大田市場	切花類	38,908,039	36,993,036	105%	1,616,519	1,547,204	104%	4.2%
	鉢物類	8,881,652	9,025,015	98%	623,268	597,905	104%	7.0%
	その他	3,397,886	3,477,168	98%	139,494	145,420	96%	4.1%
	計	51,187,577	49,495,219	103%	2,379,282	2,290,528	104%	4.6%
板橋市場	切花類	6,687,254	6,501,191	103%	246,041	262,458	94%	3.7%
	鉢物類	590,929	547,677	108%	24,007	29,532	81%	4.1%
	その他	160,978	129,271	125%	6,536	8,399	78%	4.1%
	計	7,439,161	7,178,140	104%	276,584	300,389	92%	3.7%
葛西市場	切花類	5,718,365	5,531,536	103%	216,773	218,374	99%	3.8%
	鉢物類	2,213,396	2,038,488	109%	100,279	116,197	86%	4.5%
	その他	528,827	551,755	96%	28,506	29,604	96%	5.4%
	計	8,460,589	8,121,779	104%	345,558	364,175	95%	4.1%
世田谷市場	切花類	8,275,612	8,190,794	101%	293,060	311,900	94%	3.5%
	鉢物類	3,654,673	3,482,549	105%	202,807	220,489	92%	5.5%
	その他	1,093,720	992,284	110%	35,241	34,867	101%	3.2%
	計	13,024,005	12,665,627	103%	531,107	567,256	94%	4.1%
総計	切花類	66,587,577	63,945,573	104%	2,666,985	2,631,571	101%	4.0%
	鉢物類	16,312,356	16,099,486	101%	1,026,318	1,039,711	99%	6.3%
	その他	5,468,431	5,442,220	100%	242,172	248,811	97%	4.4%
	計	88,368,365	85,487,278	103%	3,935,475	3,920,092	100%	4.5%

切花類＝切花，切葉，切枝
鉢物類＝鉢花，らん鉢，観葉植物，観賞樹
その他＝苗木，その他花き



(4) 東京都中央卸売市場 月別品目別取扱実績

部 類	品目		平成27年計	前年比	1月	2月	3月	4月	5月	
切 花	輪 菊	市場全体	数量(千本)	130,532	99.3%	8,179	6,904	13,970	7,825	8,942
			金額(千円)	8,882,056	107.9%	667,757	552,049	1,047,916	524,834	615,335
		茨城県産	数量(千本)	2,951	107.8%	151	129	212	165	180
			金額(千円)	218,854	118.7%	13,940	11,353	17,342	13,331	13,633
	ス プ レ ー 菊	市場全体	数量(千本)	74,842	100.4%	4,430	4,590	8,513	4,858	5,663
			金額(千円)	4,344,760	112.6%	281,936	267,683	493,516	253,653	322,107
		茨城県産	数量(千本)	98	82.0%	0	0	0	0	1
			金額(千円)	2,675	83.7%	0	0	0	0	20
	小 菊	市場全体	数量(千本)	66,354	99.1%	2,172	2,507	9,623	3,222	3,923
			金額(千円)	2,397,257	111.4%	100,655	112,221	382,288	99,084	130,490
		茨城県産	数量(千本)	13,007	94.4%	3	0	0	0	192
			金額(千円)	446,753	95.6%	108	0	0	0	7,652
	カーネーション	市場全体	数量(千本)	64,572	100.1%	3,603	3,757	6,954	5,005	8,525
			金額(千円)	3,308,783	105.0%	195,137	196,237	379,110	273,851	449,965
		茨城県産	数量(千本)	330	107.6%	36	28	35	63	72
			金額(千円)	21,668	119.6%	2,548	1,951	2,719	4,395	4,453
	ス プ レ ー カーネーション	市場全体	数量(千本)	54,328	100.1%	3,172	3,184	5,942	4,823	6,381
			金額(千円)	2,617,270	106.0%	155,022	155,092	318,512	236,279	298,666
		茨城県産	数量(千本)	1,767	95.7%	217	182	266	317	510
			金額(千円)	92,432	108.8%	11,655	10,160	17,311	17,333	23,836
バ ラ	市場全体	数量(千本)	62,769	96.4%	3,837	4,028	6,044	5,190	6,227	
		金額(千円)	4,877,386	98.7%	323,256	365,948	570,549	446,927	454,004	
	茨城県産	数量(千本)	2,256	93.3%	155	136	183	230	271	
		金額(千円)	173,919	96.2%	13,899	14,047	21,019	19,255	18,501	
ス プ レ ー バラ	市場全体	数量(千本)	15,785	93.3%	941	899	1,335	1,505	1,757	
		金額(千円)	1,512,509	97.9%	94,361	102,066	178,537	150,286	165,924	
	茨城県産	数量(千本)	1,429	92.3%	82	88	117	143	179	
		金額(千円)	138,382	94.3%	8,984	10,462	17,570	14,869	17,422	
鉄 砲 ゆ り	市場全体	数量(千本)	4,775	102.8%	214	195	409	219	258	
		金額(千円)	453,837	108.9%	20,849	20,593	50,900	21,913	26,249	
	茨城県産	数量(千本)	2	61.4%	0	0	0	0	0	
		金額(千円)	164	59.2%	0	0	0	0	0	
す か し ゆ り	市場全体	数量(千本)	3,852	94.5%	161	177	448	277	389	
		金額(千円)	322,203	98.2%	15,927	18,210	44,662	23,912	27,411	
	茨城県産	数量(千本)	34	138.8%	0	0	0	3	8	
		金額(千円)	1,846	114.6%	25	0	0	212	349	
ハイブリット	市場全体	数量(千本)	18,724	96.9%	1,109	1,050	1,524	1,358	1,617	
		金額(千円)	3,972,383	100.8%	266,125	270,186	396,841	307,897	304,219	
	茨城県産	数量(千本)	9	104.3%	3	0	0	1	1	
		金額(千円)	579	71.8%	230	0	0	54	32	
そ の 他 ゆ り	市場全体	数量(千本)	996	98.9%	32	49	113	79	110	
		金額(千円)	104,902	98.3%	4,599	5,929	13,470	9,450	10,634	
	茨城県産	数量(千本)	3	70.8%	0	0	0	0	0	
		金額(千円)	169	90.2%	0	0	0	16	10	
ス ト ッ ク 類	市場全体	数量(千本)	12,145	88.9%	1,689	1,616	2,924	610	34	
		金額(千円)	878,133	99.1%	166,939	136,148	209,512	41,499	2,314	
	茨城県産	数量(千本)	32	97.6%	12	3	1	1	0	
		金額(千円)	1,454	103.5%	647	214	76	33	0	
ス タ ー チ ス シニユータ系	市場全体	数量(千本)	26,000	106.9%	1,617	1,668	3,938	2,660	2,364	
		金額(千円)	1,077,158	107.3%	82,951	85,084	214,553	55,813	62,012	
	茨城県産	数量(千本)	0	—	0	0	0	0	0	
		金額(千円)	0	—	0	0	0	0	0	
そ の 他 ス タ ー チ ス	市場全体	数量(千本)	4,062	102.5%	40	27	36	144	380	
		金額(千円)	281,949	110.7%	3,859	2,975	4,155	14,419	29,125	
	茨城県産	数量(千本)	29	66.6%	0	0	0	0	20	
		金額(千円)	1,469	83.9%	0	0	0	0	1,133	

年平均単価：切花(／本)、切葉(／枚)、切枝(／束)、鉢花・らん鉢・観葉植物・鑑賞樹(／鉢)、苗木・その他花き(／箱)

6月	7月	8月	9月	10月	11月	12月	年平均 単価 (円)	都中央における 茨城産シェア	品目	
9,204	12,689	13,858	16,343	8,641	8,875	15,102	68	数量	2.3%	輪菊
507,615	648,765	1,132,750	1,002,397	544,211	481,718	1,156,709				
444	306	387	351	216	151	261	74	金額	2.5%	
24,073	17,030	34,800	28,426	14,619	9,484	20,826				
5,070	6,670	7,442	8,210	5,525	5,273	8,598	58	数量	0.1%	スプレー菊
268,871	350,376	556,813	514,318	304,474	233,280	497,732				
38	9	5	20	24	1	1	27	金額	0.1%	
744	290	238	644	692	1	45				
4,654	7,800	7,091	11,450	3,460	3,144	7,309	36	数量	19.6%	小菊
120,395	205,169	341,197	424,821	125,284	80,990	274,663				
2,360	2,662	2,091	3,717	1,569	385	29	34	金額	18.6%	
66,979	75,416	96,569	132,928	54,849	11,237	1,015				
4,109	5,176	5,572	6,119	4,769	4,818	6,163	51	数量	0.5%	カーネーション
214,603	261,377	291,776	322,580	253,292	182,631	288,224				
16	3	4	2	10	24	37	66	金額	0.7%	
843	260	284	176	635	1,162	2,242				
3,684	4,271	5,207	5,528	3,497	3,569	5,068	48	数量	3.3%	カーネーション
184,878	200,584	264,199	262,352	174,961	134,352	232,373				
80	0	0	1	23	68	102	52	金額	3.5%	スプレーカーネーション
3,000	3	0	65	1,085	2,533	5,451				
5,433	5,083	3,988	6,059	6,115	5,579	5,185	78	数量	3.6%	バラ
311,487	290,193	254,810	434,830	493,866	460,644	470,873				
237	186	107	180	214	202	155	77	金額	3.6%	
12,328	9,371	5,519	10,772	16,932	16,676	15,600				
1,594	1,535	1,095	1,176	1,413	1,403	1,132	96	数量	9.1%	スパブラー
104,649	93,476	73,125	126,800	153,786	143,241	126,258				
156	140	88	101	121	119	97	97	金額	9.1%	
10,287	8,009	5,184	10,261	13,047	11,637	10,650				
362	598	915	578	198	220	608	95	数量	0.0%	鉄砲ゆり
27,719	41,625	79,741	57,510	24,649	24,071	58,017				
0	1	1	0	0	0	0	78	金額	0.0%	
0	96	61	7	0	0	0				
378	397	367	354	241	249	415	84	数量	0.9%	すかしゆり
25,366	26,714	31,741	31,461	20,730	19,412	36,656				
1	0	3	5	0	5	9	55	金額	0.6%	
43	0	199	287	0	195	536				
1,557	1,877	1,882	1,789	1,641	1,449	1,870	212	数量	0.0%	ハイブリット
297,133	343,076	396,821	370,286	319,954	269,222	430,624				
0	1	1	0	0	0	1	68	金額	0.0%	
10	71	70	18	0	8	86				
109	93	75	80	71	72	113	105	数量	0.3%	その他ゆり
9,618	8,231	7,430	8,545	7,918	6,923	12,154				
0	0	1	0	0	1	0	50	金額	0.2%	
4	33	32	31	0	19	23				
0	0	0	8	592	2,052	2,621	72	数量	0.3%	ストック類
13	3	0	423	43,537	98,694	179,052				
0	0	0	0	0	0	16	45	金額	0.2%	
0	0	0	0	0	0	484				
1,409	1,661	2,131	1,377	1,271	2,668	3,235	41	数量	0.0%	スターチス
60,650	70,175	113,915	69,954	53,958	51,236	156,858				
0	0	0	0	0	0	0	—	金額	0.0%	
0	0	0	0	0	0	0				
516	804	1,036	561	406	86	26	69	数量	0.7%	スターチス
37,689	48,588	66,985	36,605	28,235	6,598	2,716				
5	2	0	0	1	0	0	50	金額	0.5%	その他
179	52	2	14	74	15	0				

部 類	品目		平成27年計	前年比	1月	2月	3月	4月	5月	
切 花	トルコキキョウ 類	市場全体	数量(千本)	27,205	98.2%	1,738	1,492	1,860	1,587	1,867
			金額(千円)	4,401,813	102.5%	290,516	260,992	352,777	342,702	389,551
	茨城県産	数量(千本)	611	81.8%	35	25	18	28	66	
		金額(千円)	106,749	85.5%	7,637	4,886	2,882	6,269	15,357	
	フリージア類	市場全体	数量(千本)	5,424	91.8%	812	989	1,645	641	19
			金額(千円)	264,954	99.0%	42,197	48,014	79,253	25,995	684
	茨城県産	数量(千本)	2,279	86.2%	459	450	448	47	0	
		金額(千円)	123,014	90.2%	25,247	24,565	23,101	2,172	0	
	大輪系 グラジオラス	市場全体	数量(千本)	4,912	95.8%	220	216	330	253	380
			金額(千円)	296,989	105.8%	15,744	14,473	21,874	18,523	22,566
	茨城県産	数量(千本)	1,919	100.6%	0	0	0	0	155	
		金額(千円)	97,226	114.8%	0	0	0	4	8,613	
	小輪系 グラジオラス	市場全体	数量(千本)	194	95.9%	18	26	25	54	21
			金額(千円)	8,272	107.7%	948	1,015	1,017	2,236	748
	茨城県産	数量(千本)	37	67.4%	0	0	0	0	2	
		金額(千円)	1,754	71.7%	0	0	0	0	105	
	カトレア	市場全体	数量(千本)	1,172	90.4%	102	95	105	109	84
			金額(千円)	387,220	92.2%	49,369	35,220	30,300	20,787	22,935
	茨城県産	数量(千本)	18	42.3%	3	1	0	0	3	
		金額(千円)	5,450	44.1%	1,132	475	68	98	769	
ファレノプシス	市場全体	数量(千本)	1,128	103.9%	94	96	104	100	115	
		金額(千円)	566,756	103.8%	53,664	46,108	47,052	44,448	43,550	
茨城県産	数量(千本)	22	87.6%	2	2	2	2	2		
	金額(千円)	8,468	89.4%	1,086	654	646	568	350		
アスター	市場全体	数量(千本)	4,579	102.4%	85	66	89	138	285	
		金額(千円)	251,993	105.4%	4,811	3,987	5,995	10,330	19,278	
茨城県産	数量(千本)	988	98.2%	1	0	0	0	0		
	金額(千円)	45,274	102.3%	35	0	0	0	0		
アリウム	市場全体	数量(千本)	1,267	100.9%	59	138	159	207	392	
		金額(千円)	70,512	110.7%	3,564	6,349	7,811	13,707	22,421	
茨城県産	数量(千本)	5	72.4%	0	0	0	0	5		
	金額(千円)	316	71.6%	0	0	0	0	314		
アルストロ メリア	市場全体	数量(千本)	15,786	98.4%	1,206	1,377	2,022	2,312	1,929	
		金額(千円)	1,329,595	107.2%	114,751	117,221	187,984	151,873	115,292	
茨城県産	数量(千本)	685	115.0%	41	62	125	148	82		
	金額(千円)	36,078	126.1%	2,775	3,618	8,148	5,850	2,624		
カラ	市場全体	数量(千本)	4,480	97.0%	297	419	680	688	475	
		金額(千円)	406,503	102.6%	29,066	33,440	53,764	50,953	38,407	
茨城県産	数量(千本)	51	100.9%	0	4	13	18	7		
	金額(千円)	2,685	113.1%	0	185	730	833	282		
カンパニユラ	市場全体	数量(千本)	1,902	109.2%	42	48	172	476	843	
		金額(千円)	110,721	113.2%	3,326	3,743	12,654	30,719	43,449	
茨城県産	数量(千本)	30	297.4%	0	3	6	7	9		
	金額(千円)	1,713	207.6%	0	224	446	450	433		
ガベラ	市場全体	数量(千本)	38,833	97.1%	2,802	3,104	4,398	4,270	3,742	
		金額(千円)	1,367,967	102.1%	95,108	101,687	230,778	136,983	133,712	
茨城県産	数量(千本)	604	94.7%	20	31	71	69	70		
	金額(千円)	19,759	106.3%	673	994	3,628	1,987	2,827		
きんぎょ草	市場全体	数量(千本)	6,309	99.6%	706	856	1,369	917	203	
		金額(千円)	361,204	104.0%	57,026	60,764	90,016	44,572	9,256	
茨城県産	数量(千本)	11	61.2%	0	0	6	1	4		
	金額(千円)	791	75.9%	0	14	525	54	147		

6月	7月	8月	9月	10月	11月	12月	年平均 単価 (円)	都中央における 茨城産シェア		品目
2,754	3,039	2,791	3,174	2,421	2,346	2,136	162	数量	2.2%	ギ キ ト ヨ ウ コ 類
357,434	408,791	423,095	439,142	437,683	366,324	332,806				
187	110	16	0	29	55	42	175	金額	2.4%	
26,000	13,792	1,744	47	6,953	11,139	10,042				
0	0	0	2	35	312	967	49	数量	42.0%	フ リ ー ジ ア 類
0	10	35	61	1,835	14,126	52,745				
0	0	0	0	20	251	604	54	金額	46.4%	
0	0	0	0	1,041	12,139	34,748				
546	688	575	528	500	330	345	60	数量	39.1%	大 輪 系 グ ラ
28,946	32,871	38,119	34,850	29,372	19,185	20,467				
451	441	230	202	336	104	0	51	金額	32.7%	
23,426	19,458	12,220	10,881	18,023	4,590	12				
15	10	8	5	5	2	5	43	数量	18.9%	小 輪 系 グ ラ
757	427	389	251	232	71	181				
11	10	7	3	3	0	0	48	金額	21.2%	
639	424	294	129	145	18	0				
96	93	88	77	107	106	108	330	数量	1.6%	カ ト レ ア
22,853	28,299	37,389	51,188	45,082	19,783	24,017				
6	2	0	1	1	0	1	296	金額	1.4%	
1,165	374	0	947	279	4	140				
87	89	85	80	90	87	100	503	数量	2.0%	フ ァ レ ノ
40,826	48,350	48,903	46,954	55,406	44,030	47,465				
2	3	3	2	1	1	1	384	金額	1.5%	
521	1,230	1,212	750	704	505	242				
438	828	1,244	516	379	324	187	55	数量	21.6%	ア ス タ ー
26,954	37,443	66,938	32,492	21,170	14,119	8,477				
79	412	430	24	7	21	14	46	金額	18.0%	
4,108	17,315	21,376	1,040	365	677	359				
227	53	6	1	4	3	19	56	数量	0.4%	ア リ ウ ム
11,665	2,901	628	148	182	175	960				
0	0	0	0	0	0	0	66	金額	0.4%	
2	0	0	0	0	0	0				
1,034	848	571	793	1,015	1,278	1,402	84	数量	4.3%	ア メ リ ス ト ロ
79,456	70,629	56,816	78,066	110,321	108,640	138,544				
67	17	3	12	29	42	58	53	金額	2.7%	
2,672	731	94	779	2,256	2,375	4,156				
317	350	210	278	231	249	286	91	数量	1.1%	カ ラ ー
28,254	29,383	20,110	27,810	30,547	31,784	32,984				
3	4	0	0	0	0	3	53	金額	0.7%	
196	237	0	0	0	32	189				
285	2	3	1	0	7	24	58	数量	1.6%	カ ン パ ニ ュ ラ
14,514	89	257	88	0	554	1,327				
5	0	0	0	0	0	0	58	金額	1.5%	
160	0	0	0	0	0	0				
2,853	2,557	2,682	2,702	3,029	3,658	3,037	35	数量	1.6%	ガ ー ベ ラ
69,052	68,376	63,013	105,971	135,237	98,427	129,624				
48	53	52	46	49	49	46	33	金額	1.4%	
1,093	1,270	1,098	1,650	1,884	964	1,690				
6	4	2	19	359	956	912	57	数量	0.2%	き ん ぎ よ 草
407	196	123	439	16,999	32,875	48,531				
1	0	0	0	0	0	0	70	金額	0.2%	
28	0	0	0	0	0	22				

部類	品目		平成27年計	前年比	1月	2月	3月	4月	5月	
切花	くじゃく草	市場全体	数量(千本)	4,008	95.2%	82	21	72	96	280
			金額(千円)	176,692	97.2%	4,882	1,383	5,642	6,544	12,356
	茨城県産	数量(千本)	31	80.7%	0	0	0	0	0	
		金額(千円)	1,472	121.3%	0	0	0	0	0	
	けいとう	市場全体	数量(千本)	8,231	96.9%	18	0	0	0	30
			金額(千円)	349,258	102.2%	559	0	0	0	1,363
	茨城県産	数量(千本)	133	78.7%	11	0	0	0	0	
		金額(千円)	7,760	95.4%	288	0	0	0	0	
	コスモス	市場全体	数量(千本)	1,222	88.0%	17	22	27	22	13
			金額(千円)	45,351	103.1%	471	819	532	407	283
	茨城県産	数量(千本)	109	100.5%	0	0	0	0	0	
		金額(千円)	3,003	158.3%	0	0	0	0	0	
	しゃくやく	市場全体	数量(千本)	3,631	90.3%	0	1	10	518	2,225
			金額(千円)	272,805	104.2%	71	268	1,390	54,014	154,754
	茨城県産	数量(千本)	121	86.4%	0	0	0	1	120	
		金額(千円)	8,485	91.7%	0	0	0	120	8,349	
	ダリア	市場全体	数量(千本)	4,965	99.1%	269	260	327	421	425
			金額(千円)	670,355	106.5%	41,683	40,658	56,840	57,202	44,173
	茨城県産	数量(千本)	12	92.7%	0	0	0	0	1	
		金額(千円)	535	70.4%	0	0	0	0	58	
チューリップ	市場全体	数量(千本)	9,850	88.0%	2,136	2,549	3,299	206	2	
		金額(千円)	604,105	95.0%	129,346	153,434	204,958	10,795	165	
茨城県産	数量(千本)	306	75.0%	55	42	103	37	0		
	金額(千円)	14,853	82.4%	2,550	1,951	5,416	1,667	0		
デルフィニウム	市場全体	数量(千本)	8,444	93.1%	403	384	656	959	1,122	
		金額(千円)	885,788	104.6%	52,741	53,524	96,969	91,743	89,733	
茨城県産	数量(千本)	56	111.5%	0	0	2	3	40		
	金額(千円)	2,872	99.9%	0	0	265	310	1,709		
なでしこ	市場全体	数量(千本)	4,298	95.1%	194	199	306	528	733	
		金額(千円)	193,446	106.2%	8,855	9,480	15,482	23,711	29,603	
茨城県産	数量(千本)	102	75.4%	8	9	12	33	31		
	金額(千円)	4,986	84.5%	370	438	690	1,757	1,337		
花しょうぶ	市場全体	数量(千本)	1,018	85.8%	0	0	2	543	451	
		金額(千円)	57,587	99.9%	0	0	141	29,581	26,541	
茨城県産	数量(千本)	33	56.0%	0	0	0	8	17		
	金額(千円)	2,237	75.9%	0	0	0	609	1,163		
ひまわり	市場全体	数量(千本)	10,369	94.2%	41	44	84	580	1,419	
		金額(千円)	568,640	104.5%	1,550	1,807	4,751	32,888	75,676	
茨城県産	数量(千本)	250	79.8%	0	0	0	16	88		
	金額(千円)	10,879	93.4%	0	0	0	826	3,947		
ブバルディア	市場全体	数量(千本)	1,632	100.9%	59	74	79	77	221	
		金額(千円)	84,596	101.8%	3,165	3,678	4,522	4,572	11,292	
茨城県産	数量(千本)	121	106.1%	2	8	8	5	14		
	金額(千円)	7,234	107.7%	154	542	532	331	797		
リアトリス	市場全体	数量(千本)	1,562	84.8%	20	21	93	127	149	
		金額(千円)	50,475	90.7%	674	728	3,686	4,403	5,771	
茨城県産	数量(千本)	49	93.2%	0	0	0	0	0		
	金額(千円)	1,491	85.7%	0	0	0	0	0		
切葉	なるこゆり	市場全体	数量(千本)	1,360	101.5%	11	8	63	202	376
			金額(千円)	43,121	102.1%	539	424	3,409	7,788	9,991
	茨城県産	数量(千枚)	104	107.8%	0	0	0	18	78	
		金額(千円)	3,535	103.1%	0	0	10	974	2,334	

6月	7月	8月	9月	10月	11月	12月	年平均 単価 (円)	都中央における 茨城産シェア		品目
222	285	227	994	771	538	422	44	数量	0.8%	く じ ゃ く 草
10,914	13,273	13,489	37,667	34,860	18,357	17,325				
0	0	0	5	26	0	0				
0	0	0	92	1,365	15	0	48	金額	0.8%	
542	1,273	2,133	2,418	1,178	458	181	42	数量	1.6%	け い と う
20,442	49,206	89,485	107,348	54,976	18,080	7,800				
6	17	35	22	14	9	19				
348	1,687	2,170	1,010	617	580	1,061	58	金額	2.2%	
7	6	54	439	525	63	29	37	数量	8.9%	コ ス モ ス
161	181	2,119	18,127	19,188	2,194	868				
0	0	5	23	81	0	0				
0	0	111	717	2,174	0	0	28	金額	6.6%	
851	10	0	0	0	6	10	75	数量	3.3%	し ゃ く や く
58,291	858	47	30	2	1,641	1,439				
0	0	0	0	0	0	0				
15	0	0	0	0	0	0	70	金額	3.1%	
327	357	190	603	884	558	342	135	数量	0.2%	ダ リ ア
31,984	40,530	26,335	83,635	112,956	79,977	54,380				
3	2	0	0	1	5	0				
232	71	0	0	13	162	0	46	金額	0.1%	
7	1	0	0	16	171	1,463	61	数量	3.1%	チ ュー リ ッ プ
309	77	0	13	1,414	12,359	91,235				
0	0	0	0	0	8	61				
0	0	0	0	0	357	2,911	48	金額	2.5%	
1,205	822	568	657	582	611	476	105	数量	0.7%	ニ デル フ ィ ム
87,280	85,388	69,968	67,996	71,568	61,397	57,481				
11	0	0	0	0	0	0				
581	6	0	0	0	0	0	52	金額	0.3%	
490	451	394	306	281	215	199	45	数量	2.4%	な で し こ
20,129	19,533	17,517	16,553	14,300	9,391	8,891				
4	1	0	0	3	1	0				
167	25	0	0	151	45	7	49	金額	2.6%	
21	0	0	0	0	0	0	57	数量	3.2%	花 し よ う ぶ
1,288	34	0	2	0	0	0				
8	0	0	0	0	0	0				
465	0	0	0	0	0	0	68	金額	3.9%	
2,350	2,581	2,143	835	192	69	31	55	数量	2.4%	ひ ま わ り
125,778	153,783	129,831	31,769	7,579	2,132	1,096				
109	21	9	3	2	3	0				
4,510	989	392	54	65	96	0	43	金額	1.9%	
214	138	149	147	185	181	108	52	数量	7.4%	フ バ ル デ ィ ア
10,002	6,975	7,564	8,161	10,567	8,921	5,176				
16	14	17	12	10	7	8				
849	690	993	768	614	397	566	60	金額	8.6%	
305	664	127	7	1	20	30	32	数量	3.1%	リ ア ト リ ス
10,557	18,150	5,047	155	10	404	888				
31	18	0	0	0	0	0				
984	506	0	0	0	0	0	31	金額	3.0%	
301	175	105	80	26	5	8	32	数量	7.6%	な る こ ゆ り
7,230	5,290	3,878	2,995	1,102	202	273				
8	0	0	0	0	0	0				
217	0	0	0	0	0	0	34	金額	8.2%	

部類	品目		平成27年計	前年比	1月	2月	3月	4月	5月	
切枝	アカシア	市場全体	数量(千束)	165	141.2%	18	44	50	4	0
			金額(千円)	50,078	136.2%	5,741	15,794	15,786	862	115
		茨城県産	数量(千束)	0	--	0	0	0	0	0
			金額(千円)	106	--	0	3	0	0	0
	あじさい	市場全体	数量(千束)	606	109.8%	18	26	41	30	63
			金額(千円)	429,138	102.4%	13,271	16,764	22,384	27,752	41,135
		茨城県産	数量(千束)	3	115.2%	0	0	0	0	0
			金額(千円)	751	72.0%	0	0	1	0	3
	梅	市場全体	数量(千束)	165	107.4%	27	6	1	0	0
			金額(千円)	33,607	93.3%	4,433	1,191	111	24	0
		茨城県産	数量(千束)	17	322.4%	13	1	0	0	0
			金額(千円)	1,620	136.6%	873	131	30	0	0
	うめもどき	市場全体	数量(千束)	23	123.4%	0	0	0	0	0
			金額(千円)	8,415	110.3%	0	0	0	0	0
		茨城県産	数量(千束)	2	122.9%	0	0	0	0	0
			金額(千円)	439	128.0%	0	0	0	0	0
	こでまり	市場全体	数量(千束)	498	92.4%	66	109	200	96	6
			金額(千円)	114,136	100.6%	23,886	27,160	44,400	15,530	484
		茨城県産	数量(千束)	16	87.1%	0	0	0	0	3
			金額(千円)	347	91.5%	0	0	0	11	112
さかき	市場全体	数量(千束)	1,975	99.6%	128	139	151	136	152	
		金額(千円)	418,289	104.4%	27,331	28,216	30,396	29,768	34,971	
	茨城県産	数量(千束)	121	81.3%	10	10	10	10	10	
		金額(千円)	60,712	88.9%	4,436	4,089	4,885	4,482	5,466	
しきみ	市場全体	数量(千束)	190	113.9%	9	8	19	9	12	
		金額(千円)	85,586	111.4%	4,801	4,188	8,143	3,959	5,257	
	茨城県産	数量(千束)	1	125.7%	0	0	0	0	0	
		金額(千円)	2,405	78.9%	0	16	175	189	51	
千両	市場全体	数量(千束)	2,794	87.7%	5	0	0	0	0	
		金額(千円)	460,289	107.9%	772	0	0	0	0	
	茨城県産	数量(千束)	1,733	87.7%	0	0	0	0	0	
		金額(千円)	266,224	113.3%	2	0	0	0	0	
どうだんつつじ	市場全体	数量(千束)	258	112.5%	0	0	1	16	38	
		金額(千円)	176,823	112.2%	16	37	1,023	12,094	28,355	
	茨城県産	数量(千束)	9	167.3%	0	0	0	1	2	
		金額(千円)	5,516	139.5%	0	0	268	818	1,001	
桃	市場全体	数量(千束)	928	102.8%	15	873	40	0	0	
		金額(千円)	155,051	104.8%	2,852	146,419	5,671	110	0	
	茨城県産	数量(千束)	243	105.4%	5	234	5	0	0	
		金額(千円)	40,582	109.2%	820	39,164	592	6	0	
柳	市場全体	数量(千束)	767	92.5%	99	46	32	14	8	
		金額(千円)	81,216	98.8%	7,308	4,169	3,046	1,599	1,151	
	茨城県産	数量(千束)	460	94.9%	69	17	17	7	4	
		金額(千円)	43,893	96.7%	4,951	1,852	1,657	913	536	
ユカリ	市場全体	数量(千束)	611	82.8%	43	55	72	40	30	
		金額(千円)	148,118	109.4%	9,392	10,122	14,497	8,805	7,256	
	茨城県産	数量(千束)	72	106.6%	3	3	5	3	10	
		金額(千円)	13,909	117.4%	698	595	696	871	1,998	
雪柳	市場全体	数量(千束)	885	99.2%	149	190	220	45	6	
		金額(千円)	80,314	107.8%	14,132	12,846	18,601	2,382	818	
	茨城県産	数量(千束)	88	77.3%	8	9	18	0	0	
		金額(千円)	18,095	105.0%	3,769	2,589	3,323	27	10	
松(一本物)	市場全体	数量(千束)	4,275	110.8%	2	1	2	2	2	
		金額(千円)	326,708	104.8%	183	261	495	331	264	
	茨城県産	数量(千束)	3,646	109.5%	0	0	1	1	1	
		金額(千円)	271,056	104.6%	90	128	235	154	142	
松(束物)	市場全体	数量(千束)	1,904	90.8%	25	25	24	24	24	
		金額(千円)	120,773	93.3%	1,353	1,492	1,342	1,323	1,322	
	茨城県産	数量(千束)	1,251	95.9%	5	5	5	5	5	
		金額(千円)	81,792	95.6%	348	487	359	340	336	

6月	7月	8月	9月	10月	11月	12月	年平均 単価 (円)	都中央における 茨城産シエ7		品目
0	2	2	2	8	20	14	304	数量	0.1%	アカシア
65	442	347	605	2,028	3,645	4,649		金額	0.2%	
0	0	0	0	0	0	0	709	数量	0.5%	あじさい
0	0	0	1	12	48	42		金額	0.2%	
146	67	45	62	60	27	19	708	数量	10.1%	梅
61,447	44,988	35,097	53,175	54,010	39,974	19,140		金額	4.8%	
2	0	0	0	0	0	0	225	数量	8.6%	うめもどき
534	120	66	10	13	3	0		金額	5.2%	
0	0	0	0	0	0	131	204	数量	3.2%	こでまり
0	8	0	2	35	83	27,719		金額	0.3%	
0	0	0	0	0	0	3	359	数量	6.1%	さかき
0	0	0	1	0	7	579		金額	14.5%	
0	0	0	3	10	9	1	212	数量	0.8%	しきみ
0	0	16	1,111	4,062	2,384	842		金額	2.8%	
0	0	0	0	0	2	0	1,651	数量	62.0%	千両
0	0	2	29	82	265	61		金額	57.8%	
1	9	4	3	4	0	0	229	数量	3.5%	どうだん つつじ
43	267	838	738	629	161	0		金額	3.1%	
0	9	2	0	2	0	0	22	数量	26.2%	桃
0	88	10	32	73	21	0		金額	26.2%	
171	169	173	166	159	154	278	212	数量	60.0%	柳
36,022	35,695	37,069	36,183	34,301	31,727	56,611		金額	54.0%	
10	11	10	10	9	10	11	503	数量	11.8%	ユーカー
5,253	5,182	5,168	5,443	5,054	4,784	6,471		金額	9.4%	
15	18	25	23	13	12	25	451	数量	9.9%	雪柳
6,252	8,966	10,975	10,979	6,116	5,630	10,321		金額	22.5%	
0	0	0	0	0	0	0	167	数量	85.3%	(束松)
403	393	570	440	40	21	107		金額	83.0%	
0	0	0	0	0	1	2,788	165	数量	83.0%	(一本松)
0	9	0	9	6	174	459,320		金額	65.7%	
0	0	0	0	0	0	1,733	154	数量	65.7%	
0	5	0	9	6	116	266,086		金額		
48	50	37	32	27	9	0	685	数量	3.5%	
25,155	26,814	24,429	23,543	25,412	9,786	159		金額	3.1%	
2	1	1	2	1	0	0	611	数量	26.2%	
949	392	809	542	666	72	0		金額	26.2%	
0	0	0	0	0	0	0	167	数量	60.0%	
0	0	0	0	0	0	0		金額	60.0%	
0	0	0	0	0	0	0	167	数量	54.0%	
0	0	0	0	0	0	0		金額	54.0%	
12	18	13	52	121	138	216	106	数量	11.8%	
1,439	2,535	2,867	8,290	13,753	12,442	22,617		金額	11.8%	
9	15	10	32	69	84	127	95	数量	9.4%	
1,030	2,091	2,273	4,454	7,121	6,471	10,545		金額	9.4%	
18	21	18	40	86	106	81	243	数量	9.9%	
4,022	5,684	5,901	14,141	21,498	26,044	20,756		金額	9.9%	
5	9	5	7	9	5	7	192	数量	9.9%	
1,203	2,040	1,423	1,191	1,403	905	888		金額	9.4%	
15	23	39	75	63	24	36	91	数量	9.9%	
1,248	2,706	4,796	7,570	7,982	2,442	4,790		金額	9.9%	
6	12	7	10	12	2	3	206	数量	22.5%	
296	877	1,413	2,135	2,003	259	1,394		金額	22.5%	
2	2	2	3	5	13	4,240	76	数量	85.3%	
326	322	409	457	1,138	1,525	320,996		金額	85.3%	
1	1	1	1	3	10	3,626	74	数量	83.0%	
211	152	202	246	570	1,054	267,872		金額	83.0%	
25	25	24	24	23	34	1,628	63	数量	65.7%	
1,357	1,408	1,316	1,343	1,481	2,355	104,682		金額	65.7%	
5	5	5	5	6	16	1,181	65	数量	67.7%	
334	342	341	353	457	1,324	76,770		金額	67.7%	

部類	品目		平成27年計	前年比	1月	2月	3月	4月	5月	
鉢花	ポットマム	市場全体	数量(千鉢)	193	104.1%	2	0	1	0	1
			金額(千円)	51,966	111.0%	393	75	113	62	146
	茨城県産	数量(千鉢)	24	110.3%	2	0	0	0	0	
		金額(千円)	5,897	113.1%	337	17	0	0	0	
	シクラメン	市場全体	数量(千鉢)	1,087	96.9%	26	1	0	0	0
			金額(千円)	870,199	99.2%	8,608	272	3	0	0
	茨城県産	数量(千鉢)	101	89.2%	1	0	0	0	0	
		金額(千円)	75,794	89.7%	571	12	0	0	0	
	ミニシクラメン	市場全体	数量(千鉢)	887	90.3%	26	6	1	0	0
			金額(千円)	197,344	98.1%	3,097	484	60	0	0
	茨城県産	数量(千鉢)	45	74.1%	2	0	0	0	0	
		金額(千円)	22,267	206.9%	233	13	0	0	0	
	オブコニカ	市場全体	数量(千鉢)	49	82.9%	23	9	6	1	0
			金額(千円)	10,089	93.7%	4,520	1,743	1,518	213	0
	茨城県産	数量(千鉢)	28	89.5%	14	5	4	1	0	
		金額(千円)	5,928	96.1%	2,900	910	1,085	198	0	
	ジュリアン	市場全体	数量(千鉢)	150	79.4%	60	26	12	0	0
			金額(千円)	18,874	90.8%	8,435	3,300	1,480	2	0
	茨城県産	数量(千鉢)	8	97.4%	2	2	3	0	0	
		金額(千円)	925	118.9%	231	284	390	0	0	
ポリアンタ	市場全体	数量(千鉢)	158	94.2%	50	30	15	0	0	
		金額(千円)	21,122	95.9%	6,949	4,403	2,433	7	0	
茨城県産	数量(千鉢)	7	84.1%	4	2	1	0	0		
	金額(千円)	871	93.1%	337	267	246	0	0		
エラチベゴニア	市場全体	数量(千鉢)	488	98.5%	40	33	61	51	90	
		金額(千円)	188,028	98.9%	14,406	11,752	26,967	21,081	48,550	
茨城県産	数量(千鉢)	23	103.4%	2	1	3	4	6		
	金額(千円)	6,649	112.9%	412	323	1,079	1,286	1,941		
センパフロレンス	市場全体	数量(千鉢)	199	104.6%	0	0	4	28	58	
		金額(千円)	12,511	112.9%	0	0	347	2,139	3,813	
茨城県産	数量(千鉢)	9	53.1%	0	0	0	0	2		
	金額(千円)	530	58.9%	0	0	0	0	105		
インパチェンス	市場全体	数量(千鉢)	146	97.3%	0	0	2	26	38	
		金額(千円)	38,678	100.0%	0	0	317	6,570	10,604	
茨城県産	数量(千鉢)	10	72.1%	0	0	0	2	3		
	金額(千円)	1,944	65.7%	0	0	0	472	614		
カーネーション	市場全体	数量(千鉢)	1,580	89.2%	1	1	2	163	1,412	
		金額(千円)	865,960	98.2%	233	290	345	62,674	802,326	
茨城県産	数量(千鉢)	283	87.5%	0	0	0	40	243		
	金額(千円)	126,742	89.9%	0	8	3	16,060	110,671		
クレマチス	市場全体	数量(千鉢)	166	95.9%	0	3	32	57	67	
		金額(千円)	130,171	96.5%	104	2,823	22,706	40,111	60,327	
茨城県産	数量(千鉢)	47	97.3%	0	0	8	13	25		
	金額(千円)	37,841	96.4%	47	276	5,520	9,105	21,657		
サイネリア	市場全体	数量(千鉢)	402	88.9%	70	87	187	4	0	
		金額(千円)	101,182	97.8%	20,235	21,152	46,546	884	8	
茨城県産	数量(千鉢)	85	114.0%	25	10	31	1	0		
	金額(千円)	19,413	115.1%	6,740	2,081	6,809	253	0		
ゼラニウム	市場全体	数量(千鉢)	397	80.0%	33	28	73	92	55	
		金額(千円)	104,108	89.6%	7,369	6,936	21,114	24,844	13,468	
茨城県産	数量(千鉢)	90	67.4%	11	9	12	14	5		
	金額(千円)	32,836	76.5%	3,698	3,131	4,812	4,820	1,653		
セントポーリア	市場全体	数量(千鉢)	88	107.5%	10	4	4	14	8	
		金額(千円)	15,742	112.8%	1,764	810	753	2,751	1,416	
茨城県産	数量(千鉢)	4	63.3%	0	0	0	0	0		
	金額(千円)	792	83.7%	112	32	27	32	1		

6月	7月	8月	9月	10月	11月	12月	年平均 単価 (円)	都中央における 茨城産シェア		品目
7	12	23	67	61	12	5	269	数量	12.4%	ポット マム
1,202	3,105	6,491	19,666	16,741	2,755	1,217		金額	11.3%	
0	0	0	4	8	5	5	247	数量		
0	13	131	1,221	1,985	1,154	1,040		金額		
0	0	0	9	84	350	617	801	数量	9.3%	シクラ メン
0	0	0	2,177	40,469	256,920	561,750		金額	8.7%	
0	0	0	0	5	36	58	753	数量		
0	0	0	100	2,897	23,358	48,854		金額		
0	0	3	80	308	271	194	223	数量	5.1%	シクラ ミニ メン
0	0	363	14,465	58,343	62,845	57,688		金額	11.3%	
0	0	0	6	15	12	11	490	数量		
0	0	0	832	2,751	7,882	10,556		金額		
0	0	0	0	0	2	7	207	数量	57.7%	オブコ ニカ
0	0	0	54	32	460	1,548		金額	58.8%	
0	0	0	0	0	1	4	211	数量		
0	0	0	0	0	90	745		金額		
0	0	0	0	5	15	33	125	数量	5.1%	ジュリ アン
0	0	0	0	575	1,488	3,594		金額	4.9%	
0	0	0	0	0	0	0	120	数量		
0	0	0	0	0	0	19		金額		
0	0	0	0	0	14	48	134	数量	4.6%	ポリ アン タ
0	0	0	0	84	1,596	5,650		金額	4.1%	
0	0	0	0	0	0	0	121	数量		
0	0	0	0	0	0	22		金額		
39	23	13	22	39	41	37	386	数量	4.6%	ベエ ラ チ
11,006	6,217	3,563	7,884	14,105	11,519	10,979		金額	3.5%	
4	0	0	0	1	1	0	295	数量		
870	0	20	165	312	165	75		金額		
49	19	9	27	5	0	0	63	数量	4.7%	フロ レン ス
3,011	804	441	1,631	304	20	0		金額	4.2%	
4	1	0	2	1	0	0	56	数量		
227	42	7	117	32	1	0		金額		
50	25	4	1	1	0	0	265	数量	6.8%	チェ ン バ
13,627	6,383	1,041	83	50	3	0		金額	5.0%	
3	2	0	0	0	0	0	195	数量		
638	220	0	0	0	0	0		金額		
0	0	0	0	1	0	0	548	数量	17.9%	カー ネ ー
0	0	10	20	44	9	9		金額	14.6%	
0	0	0	0	0	0	0	448	数量		
0	0	0	0	0	0	0		金額		
1	0	0	1	0	2	2	785	数量	28.4%	クレ マ チ ス
636	148	94	761	247	1,138	1,077		金額	29.1%	
0	0	0	0	0	1	0	805	数量		
139	0	18	9	11	665	394		金額		
0	0	0	0	0	7	46	252	数量	21.2%	サイ ネ リ ア
0	13	0	0	143	1,938	10,263		金額	19.2%	
0	0	0	0	0	2	16	228	数量		
0	0	0	0	0	309	3,220		金額		
26	7	2	9	35	23	15	263	数量	22.6%	セラ ニ ュー ム
5,729	1,228	177	2,360	11,546	5,510	3,826		金額	31.5%	
6	0	0	2	19	7	4	367	数量		
1,877	160	3	786	7,741	2,572	1,582		金額		
7	7	2	2	7	11	12	178	数量	4.4%	ポー セン ト
1,398	902	371	546	1,310	1,991	1,729		金額	5.0%	
0	0	0	0	1	0	1	206	数量		
104	42	13	156	151	67	56		金額		

部 類	品目		平成27年計	前年比	1月	2月	3月	4月	5月	
鉢 花	日 々 草	市場全体	数量(千鉢)	18	97.3%	0	0	0	0	4
			金額(千円)	4,195	111.8%	23	0	0	20	560
	茨城県産	数量(千鉢)	3	307.9%	0	0	0	0	0	
		金額(千円)	803	465.3%	0	0	0	0	0	
	ベルフラワー	市場全体	数量(千鉢)	57	108.4%	1	2	11	26	15
			金額(千円)	12,460	103.9%	354	921	3,665	5,081	2,191
	茨城県産	数量(千鉢)	9	86.2%	1	2	5	1	1	
		金額(千円)	3,854	95.4%	354	780	2,110	418	179	
	ほ お ず き	市場全体	数量(千鉢)	16	74.6%	0	0	0	0	1
			金額(千円)	7,151	83.1%	0	0	0	1	114
	茨城県産	数量(千鉢)	4	87.1%	0	0	0	0	1	
		金額(千円)	1,962	77.1%	0	0	0	0	59	
	ランキュラス	市場全体	数量(千鉢)	129	101.0%	24	35	55	6	0
			金額(千円)	29,766	117.9%	5,904	9,034	11,441	570	0
	茨城県産	数量(千鉢)	1	337.9%	0	0	1	0	0	
		金額(千円)	294	306.1%	0	0	294	0	0	
	りんどう	市場全体	数量(千鉢)	120	113.2%	0	0	0	1	1
			金額(千円)	49,690	112.4%	0	13	7	103	104
	茨城県産	数量(千鉢)	0	--	0	0	0	0	0	
		金額(千円)	0	--	0	0	0	0	0	
カランコエ	市場全体	数量(千鉢)	593	98.2%	47	47	42	39	66	
		金額(千円)	107,978	103.1%	9,005	8,108	7,935	7,264	13,554	
茨城県産	数量(千鉢)	41	122.8%	7	4	3	0	0		
	金額(千円)	9,417	97.0%	1,791	1,127	608	32	0		
シヤコバン サボテン	市場全体	数量(千鉢)	159	79.2%	1	1	5	3	0	
		金額(千円)	65,328	87.5%	308	137	1,210	646	47	
茨城県産	数量(千鉢)	18	41.1%	0	0	0	1	0		
	金額(千円)	4,187	40.6%	0	0	0	92	21		
エリカ	市場全体	数量(千鉢)	153	102.9%	23	12	10	1	1	
		金額(千円)	38,973	106.6%	5,837	2,911	2,218	216	473	
茨城県産	数量(千鉢)	0	--	0	0	0	0	0		
	金額(千円)	0	--	0	0	0	0	0		
のぼたん	市場全体	数量(千鉢)	50	87.4%	0	0	2	2	2	
		金額(千円)	10,330	79.8%	18	82	563	308	282	
茨城県産	数量(千鉢)	1	109.9%	0	0	0	0	0		
	金額(千円)	175	97.2%	0	0	0	0	0		
ハイビスカス	市場全体	数量(千鉢)	339	86.7%	0	1	0	5	76	
		金額(千円)	128,387	88.7%	16	295	9	2,113	32,768	
茨城県産	数量(千鉢)	15	91.8%	0	0	0	0	1		
	金額(千円)	6,366	123.1%	0	0	0	0	628		
ブーゲンビリア	市場全体	数量(千鉢)	129	96.3%	0	0	1	25	45	
		金額(千円)	70,516	86.8%	0	79	688	15,900	26,864	
茨城県産	数量(千鉢)	0	--	0	0	0	0	0		
	金額(千円)	0	--	0	0	0	0	0		
ポインセチア	市場全体	数量(千鉢)	866	93.6%	0	0	0	0	1	
		金額(千円)	347,226	99.5%	0	0	0	5	197	
茨城県産	数量(千鉢)	125	95.3%	0	0	0	0	0		
	金額(千円)	56,999	99.4%	0	0	0	0	0		

6月	7月	8月	9月	10月	11月	12月	年平均 単価 (円)	都中央における 茨城産シェア		品目
5	6	2	1	0	0	0	230	数量	14.2%	日々草
1,589	1,409	393	200	0	0	0		金額	19.1%	
0	2	0	0	0	0	0	311	数量		
60	525	139	79	0	0	0		金額		
2	0	0	0	0	0	0	219	数量	16.2%	ベルフラワー
217	19	0	0	0	14	0		金額	30.9%	
0	0	0	0	0	0	0	418	数量		
0	0	0	0	0	13	0		金額		
4	10	0	0	0	0	0	444	数量	23.0%	ほおずき
1,758	5,198	80	0	0	0	0		金額	27.4%	
0	3	0	0	0	0	0	530	数量		
0	1,903	0	0	0	0	0		金額		
0	0	0	0	0	0	9	231	数量	1.1%	キュラン
0	0	0	0	0	29	2,787		金額	1.0%	
0	0	0	0	0	0	0	210	数量		
0	0	0	0	0	0	0		金額		
0	5	21	86	6	0	0	415	数量	0.0%	りんどう
22	2,356	9,041	36,179	1,855	11	0		金額	0.0%	
0	0	0	0	0	0	0	---	数量		
0	0	0	0	0	0	0		金額		
44	44	35	86	69	40	33	182	数量	6.8%	カラコンエ
7,395	6,025	6,353	18,695	13,609	5,319	4,716		金額	8.7%	
0	1	1	11	9	1	4	232	数量		
0	129	158	2,762	2,016	218	576		金額		
0	0	8	34	67	31	11	410	数量	11.1%	サシヤコバ
7	6	4,087	17,933	23,983	11,545	5,420		金額	6.4%	
0	0	0	3	10	2	1	237	数量		
0	0	0	851	2,453	478	293		金額		
0	0	2	20	31	23	29	254	数量	0.0%	エリカ
24	3	278	4,354	8,200	5,939	8,519		金額	0.0%	
0	0	0	0	0	0	0	---	数量		
0	0	0	0	0	0	0		金額		
2	8	11	14	8	2	0	206	数量	2.6%	のぼたん
441	1,359	2,136	3,292	1,606	192	53		金額	1.7%	
0	0	0	0	1	0	0	135	数量		
0	7	55	0	96	16	1		金額		
140	88	28	1	0	0	0	379	数量	4.3%	ハイビスカス
57,830	28,767	6,165	191	208	11	13		金額	5.0%	
7	5	1	0	0	0	0	436	数量		
3,853	1,716	169	0	0	0	0		金額		
30	20	8	1	0	0	0	545	数量	0.0%	ブルーゲン
13,373	9,571	3,492	307	149	55	38		金額	0.0%	
0	0	0	0	0	0	0	---	数量		
0	0	0	0	0	0	0		金額		
0	0	0	1	67	451	347	401	数量	14.5%	ホインセチア
9	0	0	383	32,274	185,112	129,246		金額	16.4%	
0	0	0	0	9	66	51	455	数量		
0	0	0	78	5,289	30,465	21,166		金額		

部類	品目		平成27年計	前年比	1月	2月	3月	4月	5月	
らん鉢	シンビジウム類	市場全体	数量(千鉢)	198	94.6%	25	12	6	1	0
			金額(千円)	509,479	92.6%	54,419	25,780	11,199	1,311	59
		茨城県産	数量(千鉢)	0	--	0	0	0	0	0
			金額(千円)	0	--	0	0	0	0	0
	デンドロビウム類	市場全体	数量(千鉢)	221	88.8%	24	44	45	23	22
			金額(千円)	200,559	95.7%	21,031	38,976	42,323	20,827	21,776
		茨城県産	数量(千鉢)	0	--	0	0	0	0	0
			金額(千円)	0	--	0	0	0	0	0
	ファレノプシス類	市場全体	数量(千鉢)	826	95.6%	48	48	83	83	100
			金額(千円)	3,859,760	101.2%	217,932	220,308	458,225	405,927	392,812
		茨城県産	数量(千鉢)	37	102.8%	2	3	4	3	3
			金額(千円)	312,801	103.8%	19,906	22,577	37,526	28,213	30,715
	オンシジウム	市場全体	数量(千鉢)	47	87.9%	5	4	1	1	1
			金額(千円)	41,258	87.1%	3,815	3,625	1,610	1,692	1,489
		茨城県産	数量(千鉢)	0	--	0	0	0	0	0
			金額(千円)	0	--	0	0	0	0	0
	カトレア	市場全体	数量(千鉢)	41	107.7%	5	8	8	4	2
			金額(千円)	27,653	105.1%	3,325	4,990	4,697	2,807	1,568
茨城県産		数量(千鉢)	0	106.7%	0	0	0	0	0	
		金額(千円)	605	114.4%	0	0	55	174	193	
観葉植物	さといも類	市場全体	数量(千鉢)	1,113	94.0%	39	40	71	149	192
			金額(千円)	598,633	96.5%	22,837	23,980	42,928	81,752	99,662
		茨城県産	数量(千鉢)	33	97.7%	1	1	1	2	3
			金額(千円)	10,888	101.2%	251	184	308	1,073	1,447
	シェフレラ類	市場全体	数量(千鉢)	83	99.6%	6	7	11	10	8
			金額(千円)	126,046	109.9%	8,791	11,264	17,120	15,185	12,517
		茨城県産	数量(千鉢)	0	--	0	0	0	0	0
			金額(千円)	4	--	0	0	0	0	0
	アジアナム	市場全体	数量(千鉢)	129	89.0%	5	6	12	26	32
			金額(千円)	27,115	97.2%	1,118	1,221	2,268	4,906	5,741
		茨城県産	数量(千鉢)	0	--	0	0	0	0	0
			金額(千円)	4	--	0	0	0	0	0
	ネフロレピス	市場全体	数量(千鉢)	45	93.2%	3	3	4	5	5
			金額(千円)	11,547	96.1%	734	1,147	1,295	1,211	1,353
		茨城県産	数量(千鉢)	0	--	0	0	0	0	0
			金額(千円)	0	--	0	0	0	0	0
	多肉・サボテン類	市場全体	数量(千鉢)	1,424	114.9%	104	113	131	138	142
			金額(千円)	352,057	111.0%	26,740	29,186	34,237	33,998	34,806
茨城県産		数量(千鉢)	25	91.0%	2	1	2	3	1	
		金額(千円)	5,228	105.7%	397	415	395	478	294	
ドラセナ類	市場全体	数量(千鉢)	322	94.1%	24	21	32	38	32	
		金額(千円)	454,568	100.0%	37,659	34,820	52,851	46,905	41,665	
	茨城県産	数量(千鉢)	1	125.8%	0	0	0	0	0	
		金額(千円)	1,325	184.1%	15	60	345	95	17	
フィカス類	市場全体	数量(千鉢)	379	98.5%	21	22	34	46	46	
		金額(千円)	304,582	104.1%	19,870	19,075	31,992	38,165	35,716	
	茨城県産	数量(千鉢)	1	91.4%	0	0	0	0	0	
		金額(千円)	1,577	214.6%	16	14	118	21	113	
ヤシ類	市場全体	数量(千鉢)	132	113.7%	7	7	11	12	11	
		金額(千円)	183,622	99.5%	10,893	13,839	18,114	17,679	17,455	
	茨城県産	数量(千鉢)	0	--	0	0	0	0	0	
		金額(千円)	0	--	0	0	0	0	0	
オリヅルラン	市場全体	数量(千鉢)	47	100.6%	3	1	4	7	5	
		金額(千円)	9,166	102.6%	616	314	910	1,175	892	
	茨城県産	数量(千鉢)	2	87.2%	0	0	0	1	0	
		金額(千円)	146	90.0%	3	5	11	27	38	

6月	7月	8月	9月	10月	11月	12月	年平均 単価 (円)	都中央における 茨城産シェア		品目
0	0	0	1	5	40	109	2,574	数量	0.0%	ジューンビ類
7	0	110	693	10,980	96,702	308,220				
0	0	0	0	0	0	0				
0	0	0	0	0	0	0	---	金額	0.0%	
3	5	5	9	3	7	30	905	数量	0.0%	ビデムドロ類
5,201	5,934	3,459	8,412	2,972	5,043	24,607				
0	0	0	0	0	0	0				
0	0	0	0	0	0	0	---	金額	0.0%	
72	64	52	73	70	55	78	4,674	数量	4.4%	ブフシラスレノ類
323,727	288,311	223,897	313,493	367,369	291,794	355,965				
3	3	3	3	4	2	3				
25,996	24,874	21,059	24,571	29,988	21,074	26,302	8,546	金額	8.1%	
1	1	1	4	6	9	11	879	数量	0.0%	ジオンシ
1,929	1,248	1,391	4,680	6,064	6,037	7,677				
0	0	0	0	0	0	0				
0	0	0	0	0	0	0	---	金額	0.0%	
2	2	1	1	2	2	4	671	数量	0.6%	カトレア
1,124	1,455	610	652	1,524	1,933	2,967				
0	0	0	0	0	0	0				
0	0	0	0	38	69	77	2,374	金額	2.2%	
162	152	87	91	69	36	26	538	数量	2.9%	さといも類
90,267	78,982	45,346	43,600	34,792	17,144	17,342				
4	6	6	4	4	1	0				
1,569	1,670	1,739	1,138	1,091	244	173	332	金額	1.8%	
9	6	4	7	8	4	4	1,518	数量	0.0%	シエフレラ類
13,558	7,461	5,557	11,792	11,240	5,043	6,518				
0	0	0	0	0	0	0				
4	0	0	0	0	0	0	459	金額	0.0%	
17	10	4	6	5	4	3	210	数量	0.0%	アジアンタム
3,702	2,576	1,185	1,558	1,449	875	516				
0	0	0	0	0	0	0				
0	0	0	0	0	4	0	648	金額	0.0%	
5	4	3	3	3	2	3	256	数量	0.0%	ネフロレビス
1,429	1,078	732	786	836	456	490				
0	0	0	0	0	0	0				
0	0	0	0	0	0	0	---	金額	0.0%	
145	107	82	143	153	93	74	247	数量	1.8%	サポテン類
34,974	24,980	17,685	34,779	38,612	20,998	21,063				
2	1	1	4	3	2	2				
187	204	133	877	752	375	721	208	金額	1.5%	
36	27	21	31	27	17	17	1,410	数量	0.2%	ドラセナ類
46,263	35,478	30,654	43,456	38,205	21,334	25,277				
0	0	0	0	0	0	0				
215	240	63	204	58	0	15	1,699	金額	0.3%	
40	31	28	37	35	20	19	803	数量	0.3%	フィカス類
35,117	21,497	19,340	28,334	24,778	14,645	16,055				
0	0	0	0	0	0	0				
394	181	176	226	305	2	9	1,575	金額	0.5%	
30	15	8	10	8	6	6	1,390	数量	0.0%	ヤシ類
26,774	20,360	11,377	14,345	12,877	9,086	10,823				
0	0	0	0	0	0	0				
0	0	0	0	0	0	0	---	金額	0.0%	
6	6	3	4	3	3	2	195	数量	4.5%	オリヅルラン
1,195	1,223	453	686	685	538	478				
0	0	0	0	0	0	0				
18	1	18	17	2	4	1	68	金額	1.6%	

部 類	品目		平成27年計	前年比	1月	2月	3月	4月	5月	
観 賞 樹	く ち な し	市場全体	数量(千鉢)	65	87.8%	0	1	7	13	26
			金額(千円)	19,753	94.6%	18	475	2,664	3,738	7,915
	茨城県産	数量(千鉢)	0	--	0	0	0	0	0	
		金額(千円)	30	--	0	0	0	0	0	
	し ゃ く な げ	市場全体	数量(千鉢)	29	95.3%	1	2	11	10	2
			金額(千円)	12,564	92.1%	544	1,141	4,382	4,081	1,052
	茨城県産	数量(千鉢)	0	--	0	0	0	0	0	
		金額(千円)	0	--	0	0	0	0	0	
	つ っ じ	市場全体	数量(千鉢)	45	103.1%	0	5	20	14	3
			金額(千円)	13,634	105.9%	233	1,520	6,017	3,370	773
	茨城県産	数量(千鉢)	9	92.1%	0	0	7	2	0	
		金額(千円)	2,976	97.7%	0	123	2,104	501	27	
	つ ば き	市場全体	数量(千鉢)	37	102.1%	10	5	5	1	0
			金額(千円)	13,015	111.3%	3,096	1,798	1,710	584	125
	茨城県産	数量(千鉢)	2	116.4%	1	0	0	0	0	
		金額(千円)	388	130.2%	240	79	0	0	0	
	ハ イ ド ラ ン ジ ア	市場全体	数量(千鉢)	709	104.7%	1	5	35	173	384
			金額(千円)	548,179	104.9%	189	3,698	25,933	132,613	326,364
	茨城県産	数量(千鉢)	45	96.0%	0	0	1	9	32	
		金額(千円)	48,573	104.0%	3	17	1,020	10,206	35,009	
ぼ け	市場全体	数量(千鉢)	42	89.7%	16	13	5	0	0	
		金額(千円)	15,239	94.1%	5,175	4,829	1,413	34	0	
茨城県産	数量(千鉢)	0	0.0%	0	0	0	0	0		
	金額(千円)	0	0.0%	0	0	0	0	0		
む く げ	市場全体	数量(千鉢)	9	109.6%	0	0	0	0	0	
		金額(千円)	2,643	98.8%	0	0	101	25	56	
茨城県産	数量(千鉢)	0	--	0	0	0	0	0		
	金額(千円)	25	--	0	0	0	0	0		
万 両	市場全体	数量(千鉢)	16	104.6%	0	0	0	0	0	
		金額(千円)	12,136	120.4%	2	7	18	0	7	
茨城県産	数量(千鉢)	1	153.5%	0	0	0	0	0		
	金額(千円)	684	262.9%	0	0	0	0	0		
む ら さ き し き ぶ	市場全体	数量(千鉢)	18	97.8%	0	0	0	0	0	
		金額(千円)	4,332	89.9%	0	0	2	19	23	
茨城県産	数量(千鉢)	9	109.5%	0	0	0	0	0		
	金額(千円)	2,201	99.0%	0	0	0	10	9		

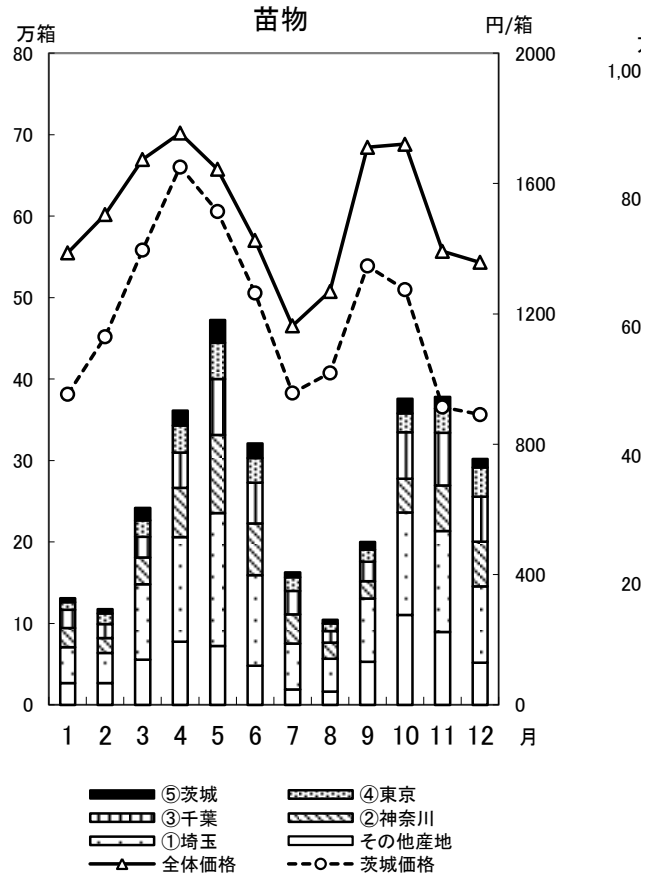
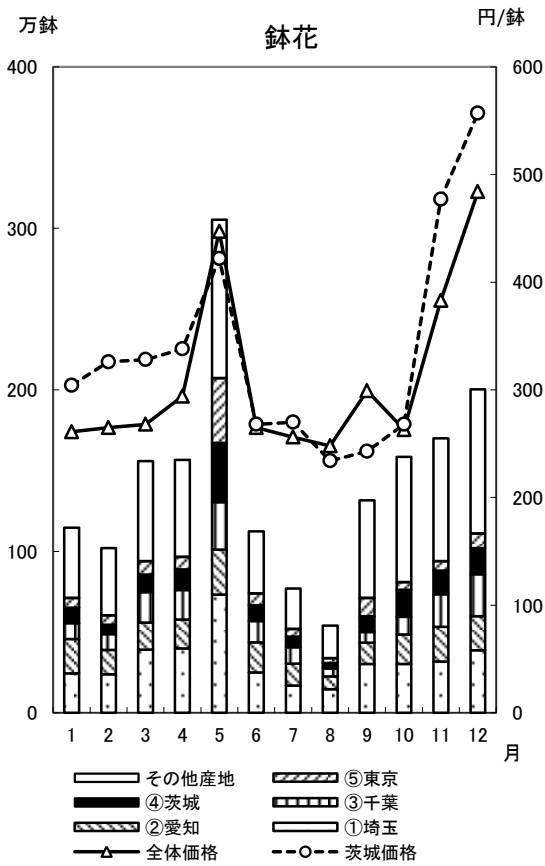
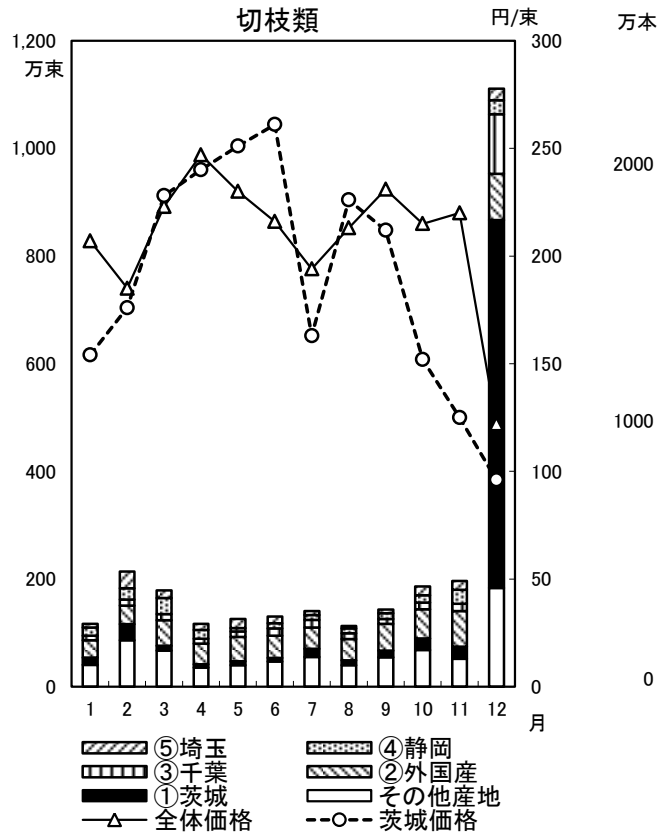
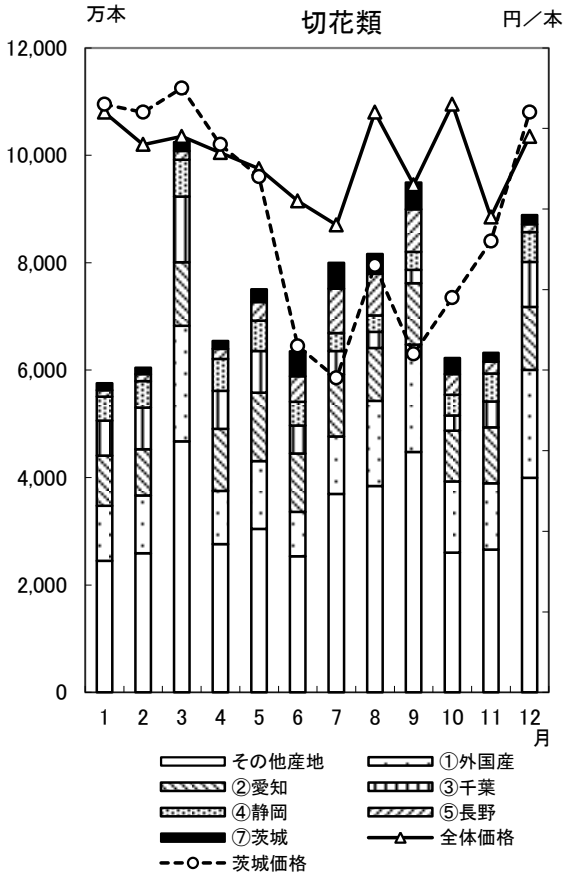
6月	7月	8月	9月	10月	11月	12月	年平均 単価 (円)	都中央における 茨城産シェア		品目
13	1	1	2	1	0	0	302	数量	0.1%	くちなし
3,433	313	380	505	190	97	26		金額	0.2%	
0	0	0	0	0	0	0	684	数量	0.0%	しゃくなげ
27	3	0	0	0	0	0		金額	0.0%	
0	0	0	1	2	1	0	432	数量	20.8%	つつじ
41	14	12	235	603	351	108		金額	21.8%	
0	0	0	0	0	0	0	303	数量	4.9%	つばき
0	0	0	0	0	0	0		金額	3.0%	
0	0	0	1	1	0	0	349	数量	6.3%	ランジアド
161	158	60	297	492	281	273		金額	8.9%	
0	0	0	0	0	0	0	773	数量	0.0%	ぼけ
22	9	11	32	64	32	52		金額	0.0%	
0	0	0	2	5	4	5	212	数量	1.4%	むくげ
147	172	49	614	1,435	1,472	1,813		金額	0.9%	
0	0	0	0	0	0	0	306	数量	4.3%	万両
0	0	0	0	12	6	50		金額	51.8%	
101	7	0	1	2	0	0	773	数量	51.8%	むらさき
53,589	3,541	334	484	1,186	113	134		金額	50.8%	
2	0	0	0	0	0	0	1,088	数量		
1,768	344	78	0	128	0	0		金額		
0	0	0	0	0	0	7	361	数量		
51	14	1	19	16	162	3,524		金額		
0	0	0	0	0	0	0	---	数量		
0	0	0	0	0	0	0		金額		
3	4	0	0	0	0	0	306	数量		
1,186	1,128	79	68	0	0	0		金額		
0	0	0	0	0	0	0	208	数量		
23	1	0	0	0	0	0		金額		
0	0	0	0	0	3	12	752	数量		
3	0	6	97	183	1,753	10,061		金額		
0	0	0	0	0	0	1	977	数量		
0	0	0	0	0	0	684		金額		
0	0	4	11	3	0	0	239	数量		
83	41	1,012	2,449	686	15	2		金額		
0	0	3	5	2	0	0	235	数量		
0	17	754	1,103	306	0	2		金額		

部類	品目		平成27年計	前年比	1月	2月	3月	4月	5月	
苗物	サルビア	市場全体	数量(千箱)	65	97.3%	0	0	1	5	22
			金額(千円)	101,502	98.7%	472	593	1,675	8,895	33,327
	茨城県産	数量(千箱)	5	108.3%	0	0	0	0	2	
		金額(千円)	6,261	109.4%	0	0	28	507	2,933	
	芝ざくら	市場全体	数量(千箱)	19	93.0%	0	1	10	7	1
			金額(千円)	24,149	91.7%	64	920	13,250	8,331	296
	茨城県産	数量(千箱)	4	87.5%	0	0	3	1	0	
		金額(千円)	5,893	87.0%	2	416	4,028	1,439	0	
	デージー	市場全体	数量(千箱)	14	93.2%	2	2	4	1	0
			金額(千円)	20,194	104.0%	2,609	3,485	7,158	1,005	99
	茨城県産	数量(千箱)	1	136.0%	0	0	1	0	0	
		金額(千円)	1,882	191.8%	187	303	929	194	0	
	日々草	市場全体	数量(千箱)	149	97.8%	0	0	0	5	40
			金額(千円)	185,528	92.4%	0	0	0	9,210	69,052
	茨城県産	数量(千箱)	10	110.0%	0	0	0	1	2	
		金額(千円)	10,884	113.9%	0	0	0	2,720	3,389	
	葉ぼたん	市場全体	数量(千箱)	147	99.7%	1	0	0	0	0
			金額(千円)	145,038	101.4%	262	41	0	0	0
茨城県産	数量(千箱)	10	84.3%	0	0	0	0	0		
	金額(千円)	7,792	86.3%	14	0	0	0	0		
パンジー	市場全体	数量(千箱)	460	92.1%	38	21	15	1	0	
		金額(千円)	530,375	106.0%	30,611	16,302	13,528	415	56	
茨城県産	数量(千箱)	22	96.4%	3	1	1	0	0		
	金額(千円)	20,579	132.2%	2,146	1,155	1,130	19	0		
ベゴニア	市場全体	数量(千箱)	57	95.2%	0	0	2	8	16	
		金額(千円)	67,106	98.3%	27	29	1,850	10,375	22,228	
茨城県産	数量(千箱)	4	94.2%	0	0	0	1	1		
	金額(千円)	4,030	110.4%	0	0	303	765	1,444		
ペチュニア	市場全体	数量(千箱)	161	96.4%	0	1	20	47	50	
		金額(千円)	246,502	96.8%	0	1,827	33,211	75,334	78,982	
茨城県産	数量(千箱)	9	105.3%	0	0	1	3	3		
	金額(千円)	10,966	100.2%	0	31	1,227	3,494	4,606		
まつばぎく	市場全体	数量(千箱)	17	118.4%	0	0	6	3	3	
		金額(千円)	22,829	111.7%	48	421	7,228	3,520	5,149	
茨城県産	数量(千箱)	0	99.2%	0	0	0	0	0		
	金額(千円)	1,784	99.1%	0	31	82	21	574		
マリーゴールド	市場全体	数量(千箱)	132	103.6%	0	0	13	29	39	
		金額(千円)	154,443	98.7%	0	132	18,734	37,241	46,055	
茨城県産	数量(千箱)	6	105.2%	0	0	0	1	2		
	金額(千円)	5,696	105.2%	0	128	416	553	2,251		
その他花き	市場全体	数量(千箱)	118	88.8%	5	5	9	16	16	
		金額(千円)	11,494	81.9%	540	566	824	1,764	1,911	
造園用下草	市場全体	数量(千箱)	11	70.2%	0	0	0	1	1	
	茨城県産	金額(千円)	646	71.1%	2	12	8	56	77	

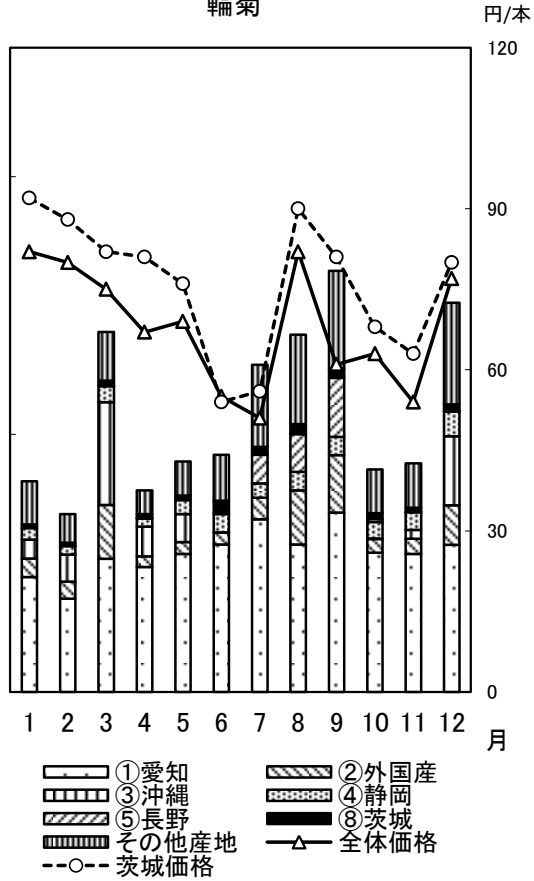
6月	7月	8月	9月	10月	11月	12月	年平均 単価 (円)	都中央における 茨城産シェア		品目
18	7	4	4	4	1	0	1,550	数量	7.6%	サルビア
26,490	9,394	4,188	6,681	7,902	1,488	397		金額	6.2%	
1	0	0	1	0	0	0	1,255	数量	21.3%	芝ざくら
1,949	280	96	438	25	3	0		金額	24.4%	
0	0	0	0	0	0	0	1,276	数量	10.6%	デージー
293	60	0	66	590	195	84		金額	9.3%	
0	0	0	0	0	0	0	1,475	数量	6.8%	日々草
0	0	0	0	2	6	0		金額	5.9%	
0	0	0	0	1	2	2	986	数量	6.5%	葉ぼたん
15	0	0	22	1,325	2,207	2,268		金額	5.4%	
0	0	0	0	0	0	0	810	数量	4.7%	パンジー
0	0	0	2	115	135	16		金額	3.9%	
46	30	18	8	1	0	0	1,247	数量	6.3%	ベゴニア
59,425	25,408	15,146	6,969	319	0	0		金額	6.0%	
2	2	1	1	0	0	0	1,074	数量	5.7%	ペチュニア
2,134	906	880	854	0	0	0		金額	4.4%	
0	0	0	0	15	66	65	986	数量	2.8%	まっばぎく
0	0	0	11	15,631	72,080	57,012		金額	7.8%	
0	0	0	0	1	4	5	810	数量	4.4%	ゴールド
0	0	0	0	955	3,372	3,452		金額	9.1%	
0	0	0	7	131	149	98	1,153	数量	5.6%	造園用下草
8	3	14	8,514	185,787	166,371	108,766		金額	5.6%	
0	0	0	0	8	5	3	952	数量	9.1%	
0	0	0	167	9,129	4,314	2,520		金額		
15	6	2	6	3	0	0	1,182	数量	4.4%	
16,732	4,497	1,977	6,502	2,682	188	19		金額	3.7%	
1	0	0	0	0	0	0	1,130	数量	4.4%	
785	219	41	157	305	11	0		金額		
25	10	4	2	1	0	0	1,533	数量	4.4%	
38,451	10,428	4,898	2,679	678	15	0		金額		
1	0	0	0	0	0	0	1,194	数量	2.8%	
1,214	250	79	19	46	0	0		金額		
3	1	1	0	0	0	0	1,364	数量	4.4%	
3,785	1,522	619	254	124	97	63		金額		
0	0	0	0	0	0	0	3,813	数量	4.4%	
724	72	88	181	12	0	0		金額		
26	11	3	7	3	0	0	1,173	数量	4.4%	
28,346	9,214	3,193	8,188	3,247	92	0		金額		
1	0	0	1	0	0	0	984	数量	3.7%	
1,179	46	50	915	159	0	0		金額		
12	8	4	9	14	14	5	98	数量	9.1%	
1,178	584	335	755	1,349	1,206	484		金額		
2	1	1	1	1	1	0	60	数量	5.6%	
148	77	53	69	83	53	8		金額		

(5) 東京都中央卸売市場 主要品目の産地別入荷状況

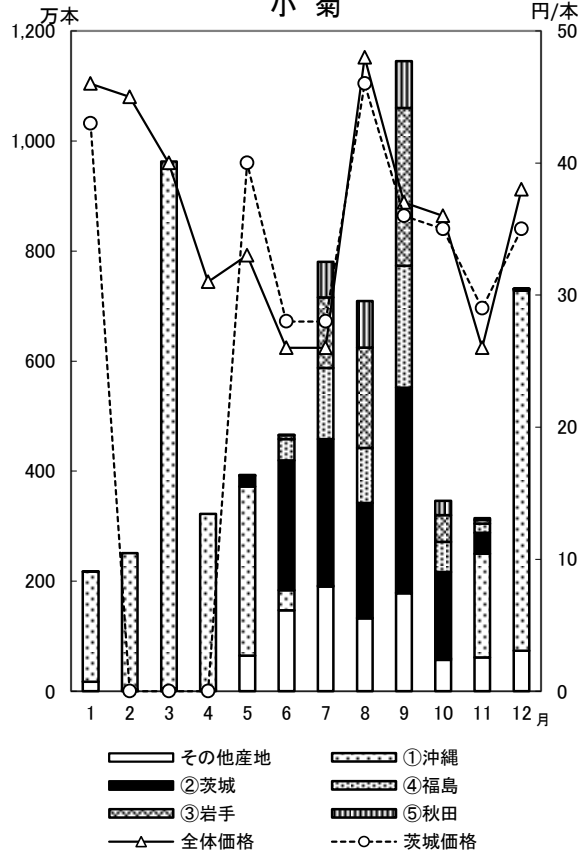
○内の数字は都中央卸売市場の入荷数量順位



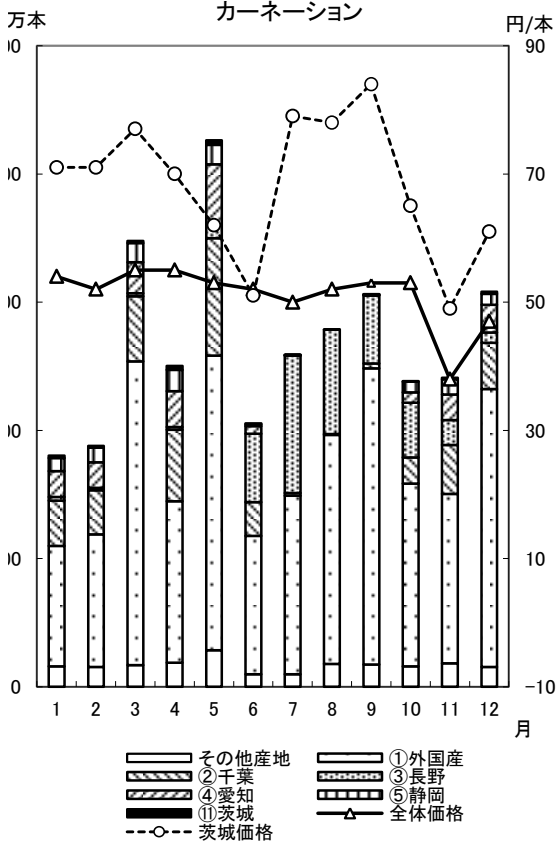
輪菊



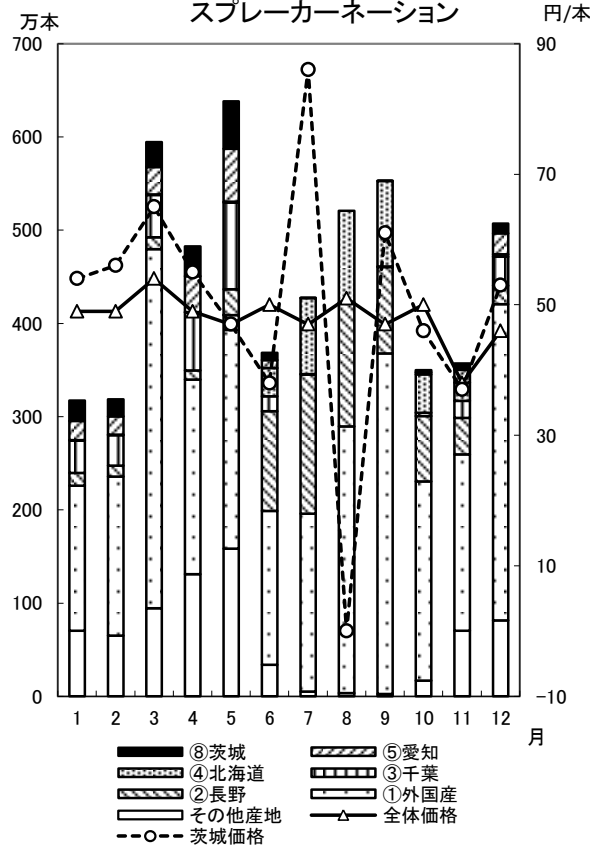
小菊

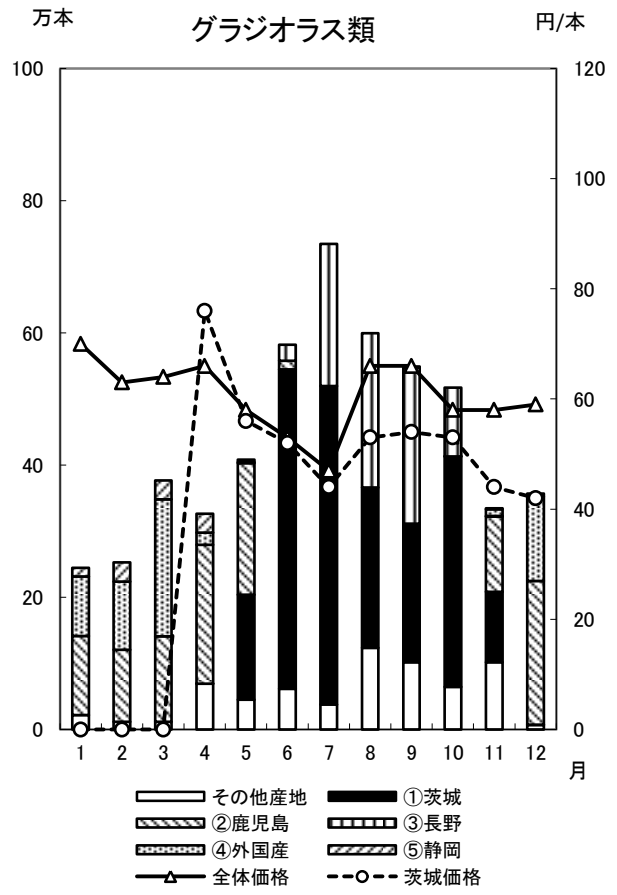
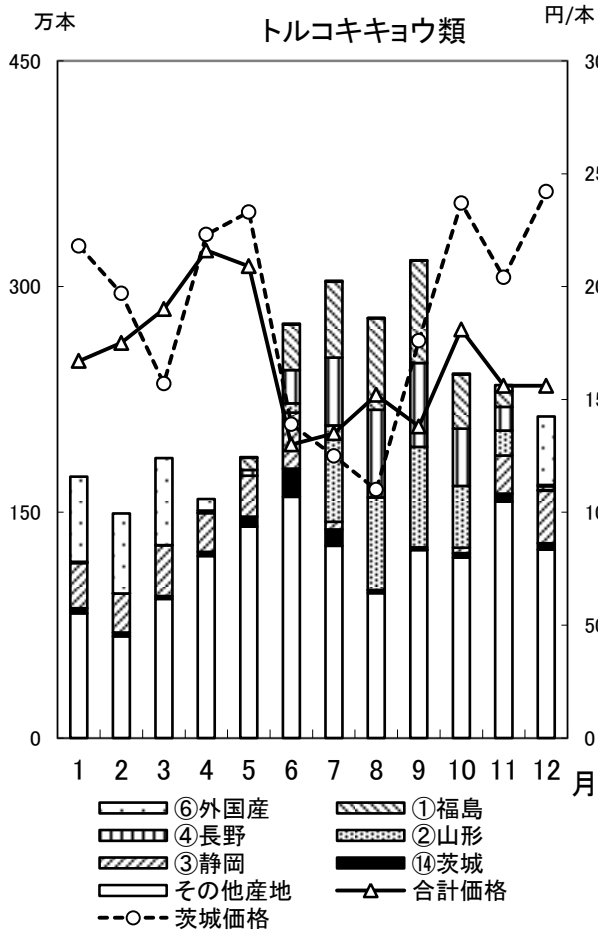
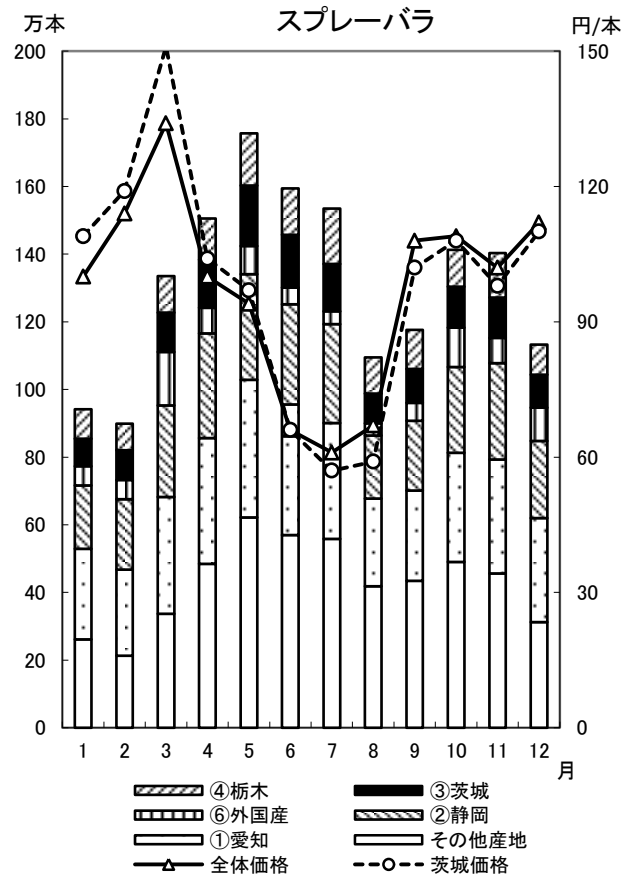
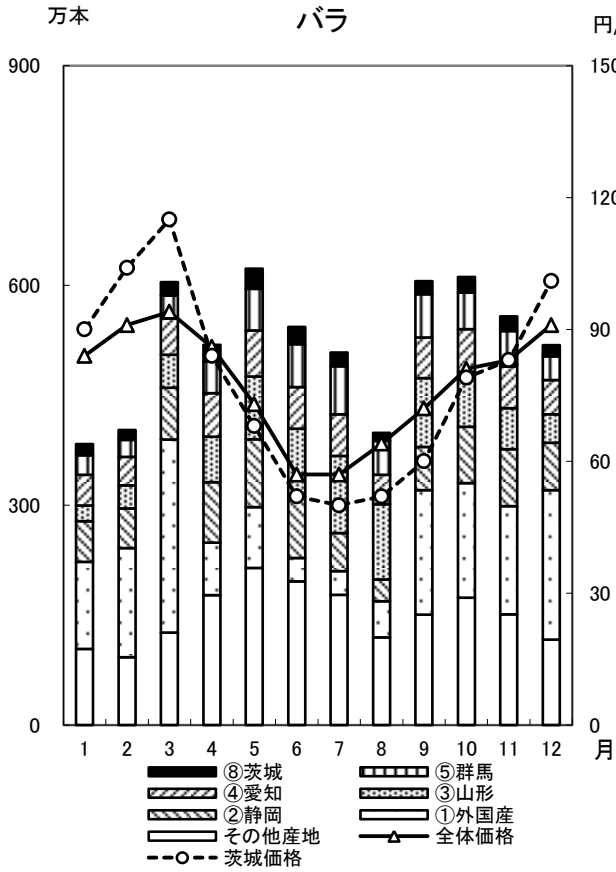


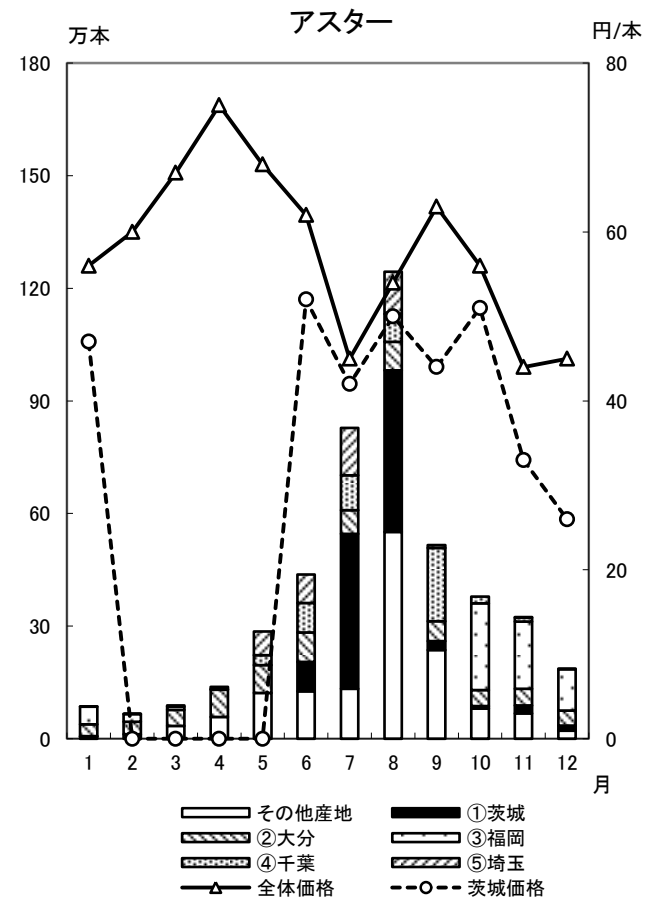
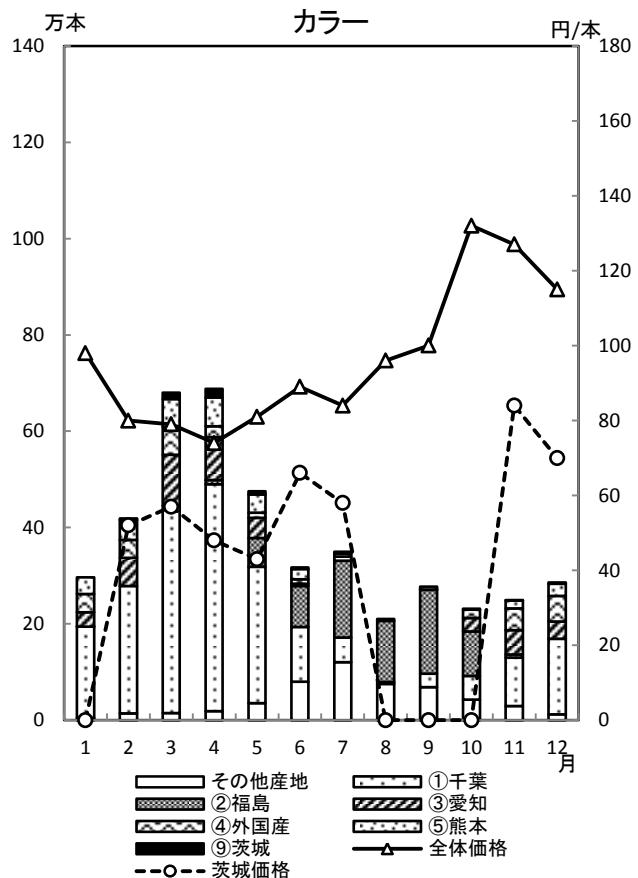
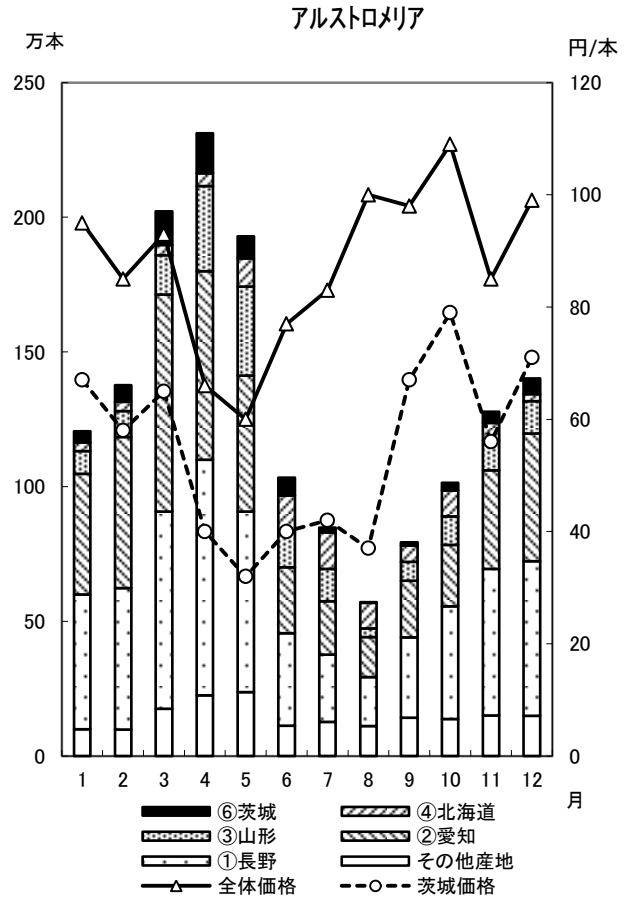
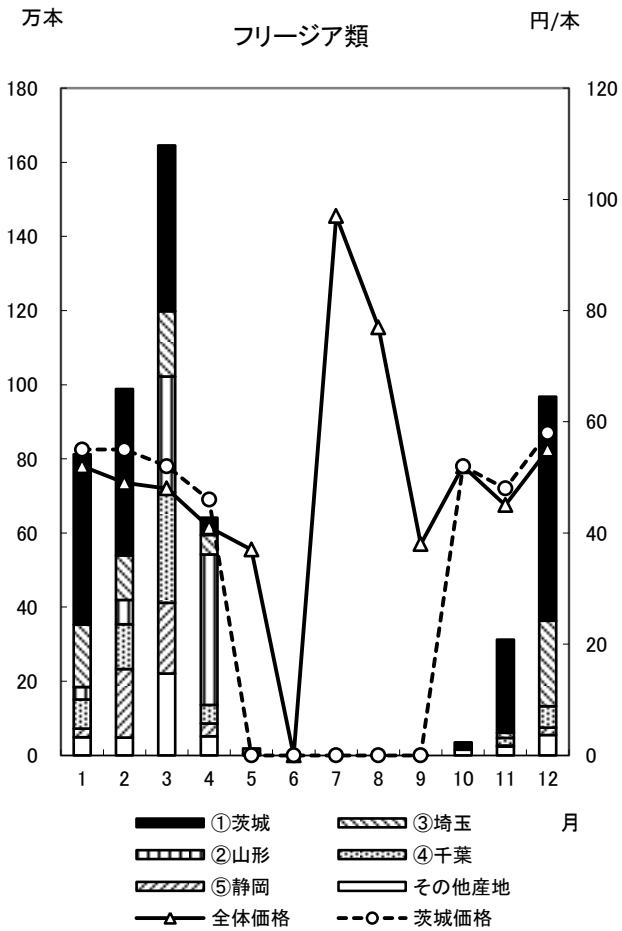
カーネーション

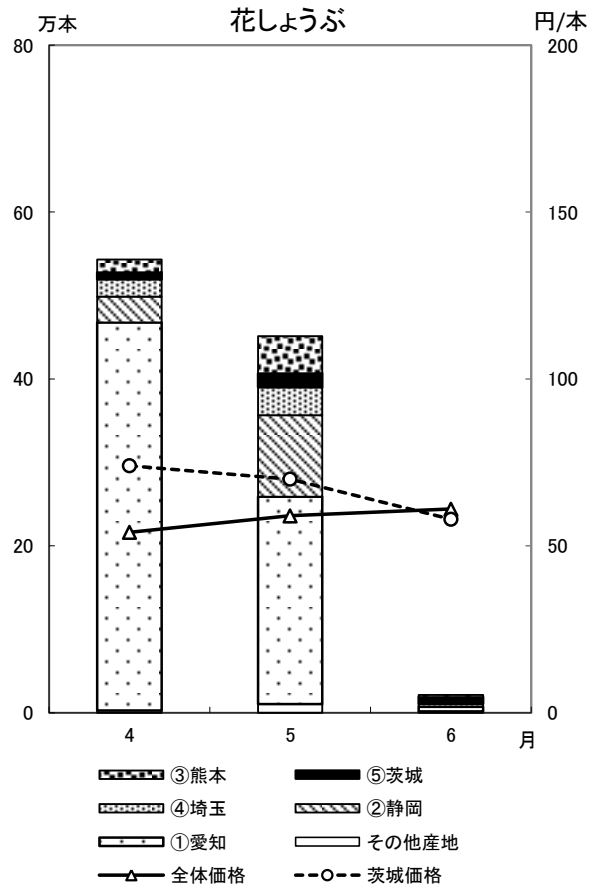
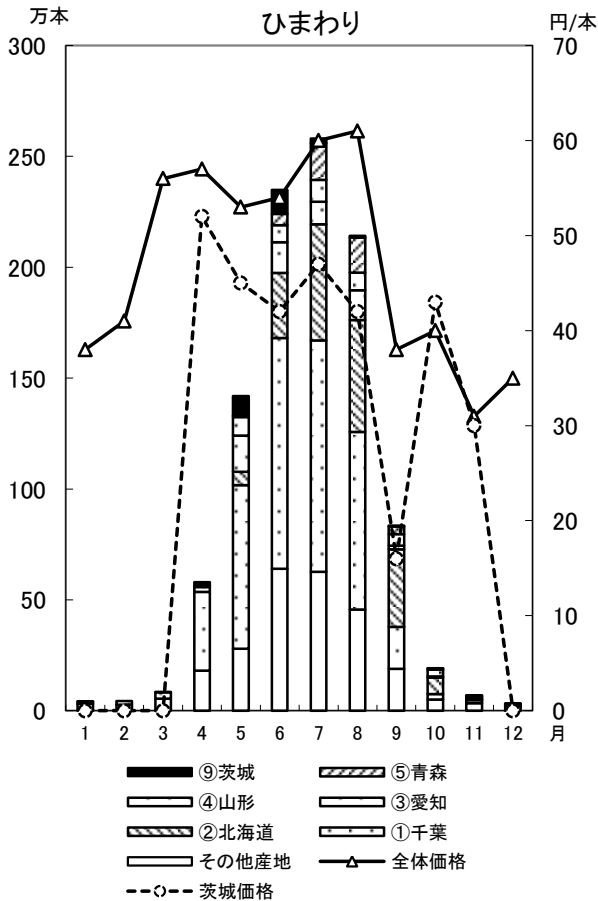
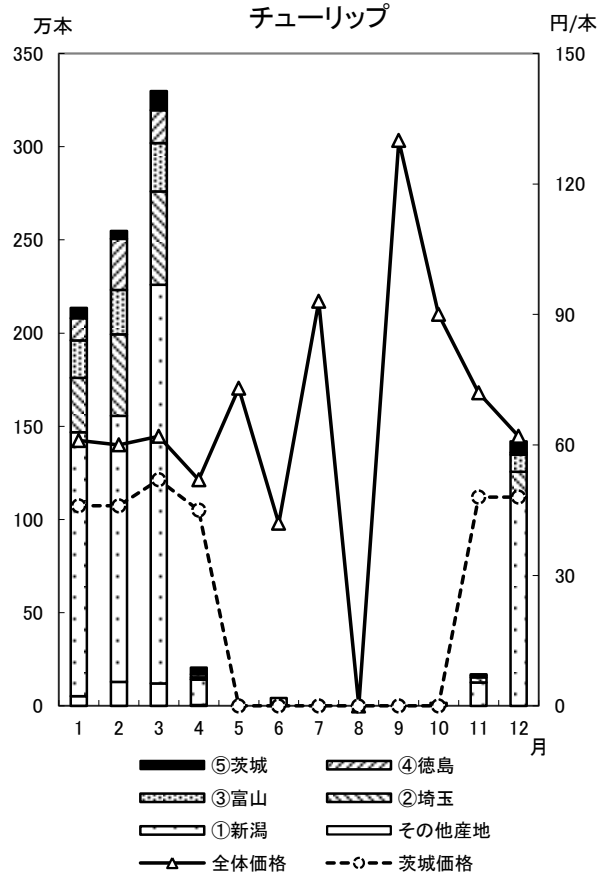
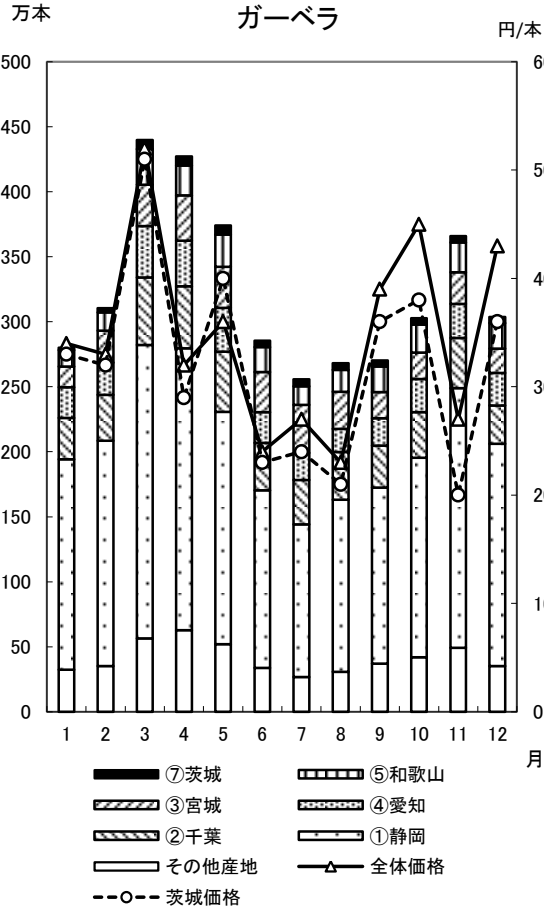


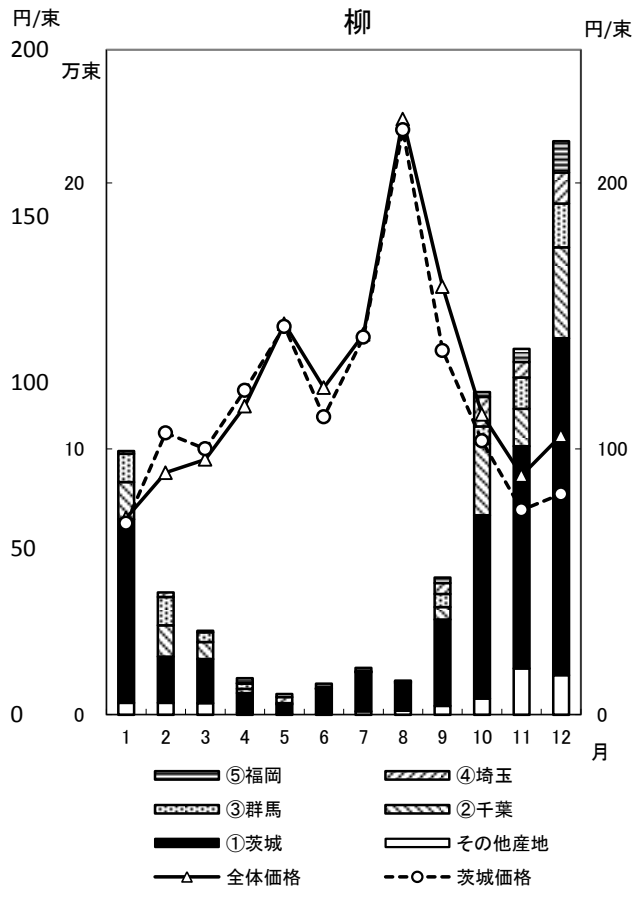
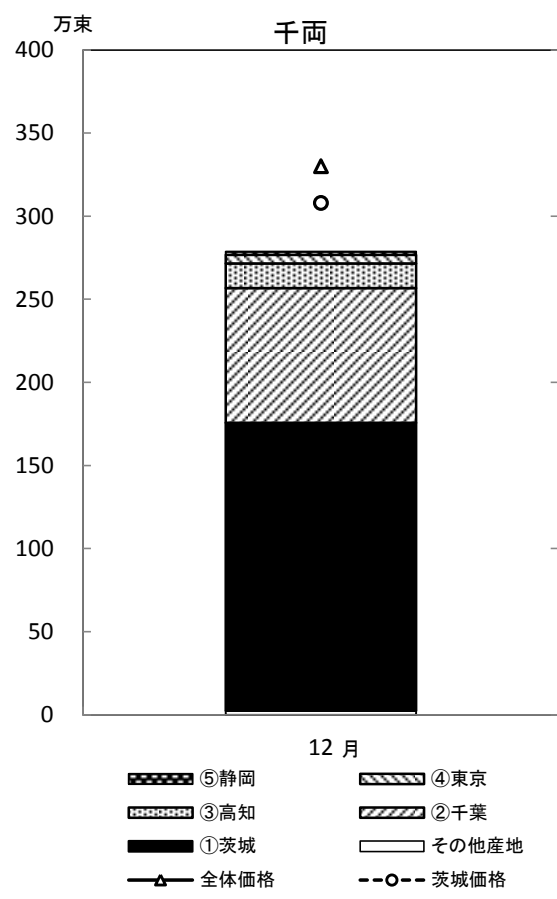
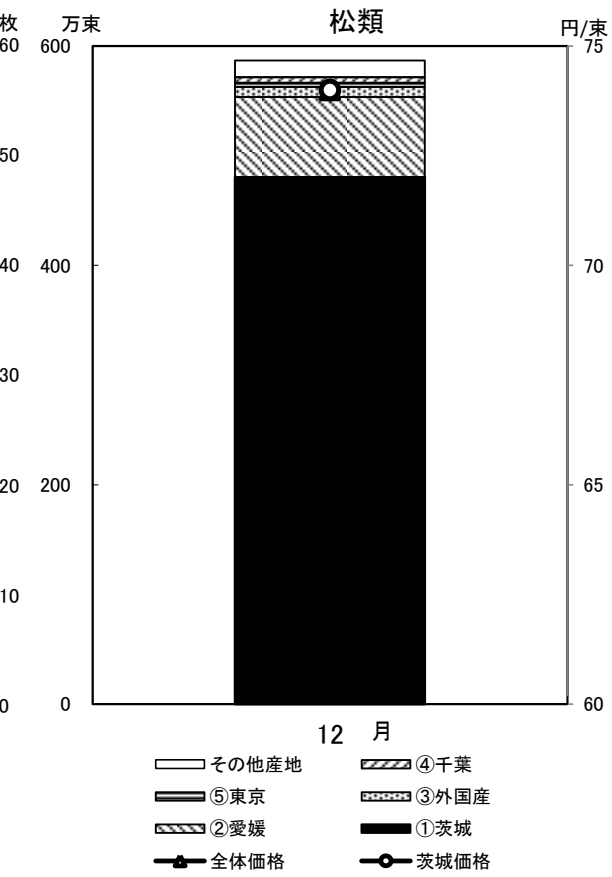
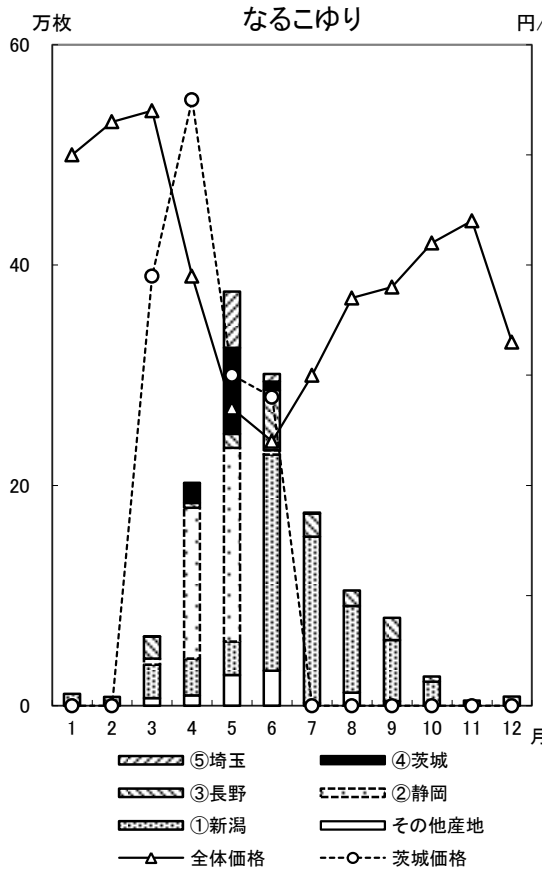
スプレーカーネーション

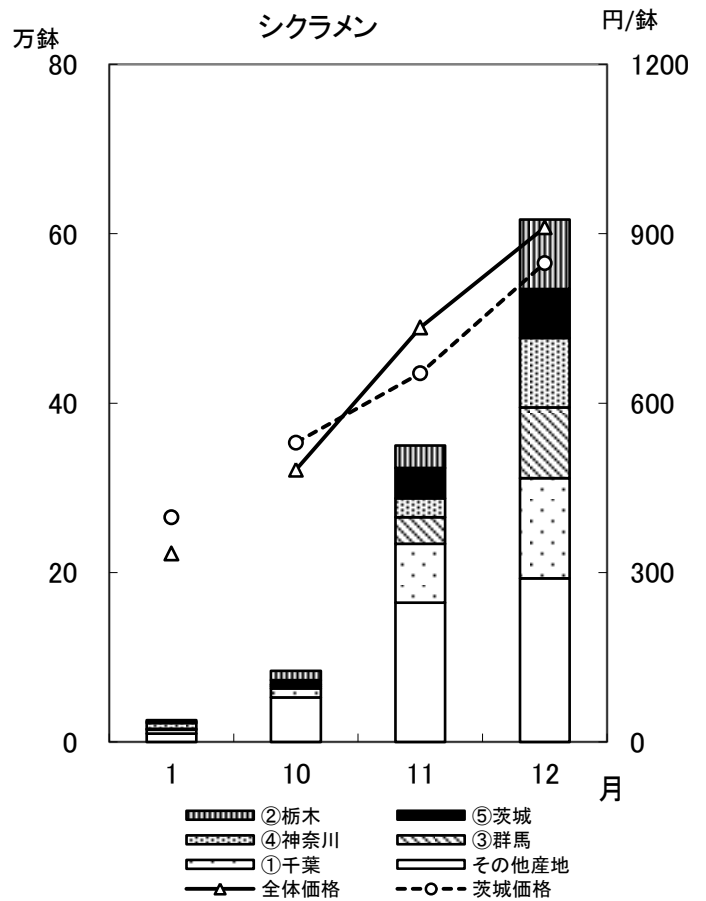
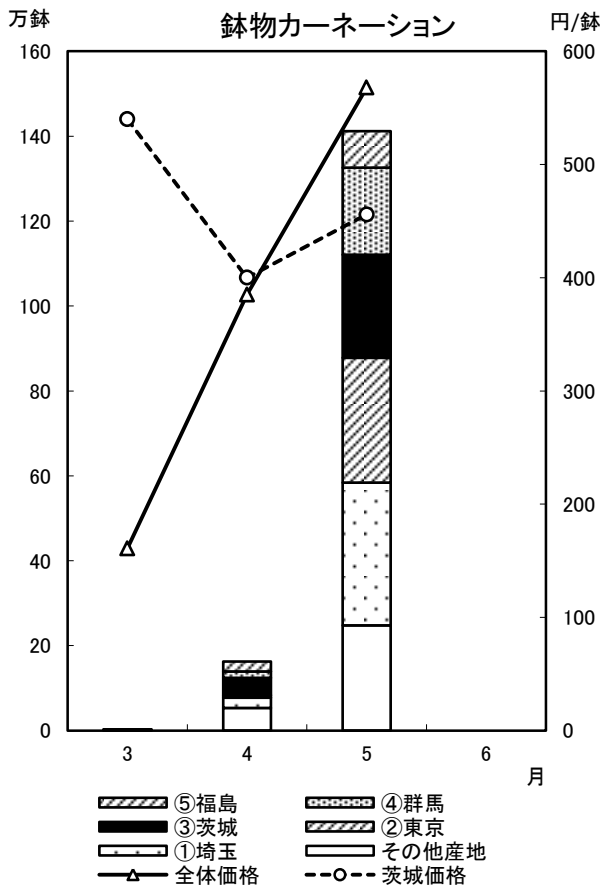
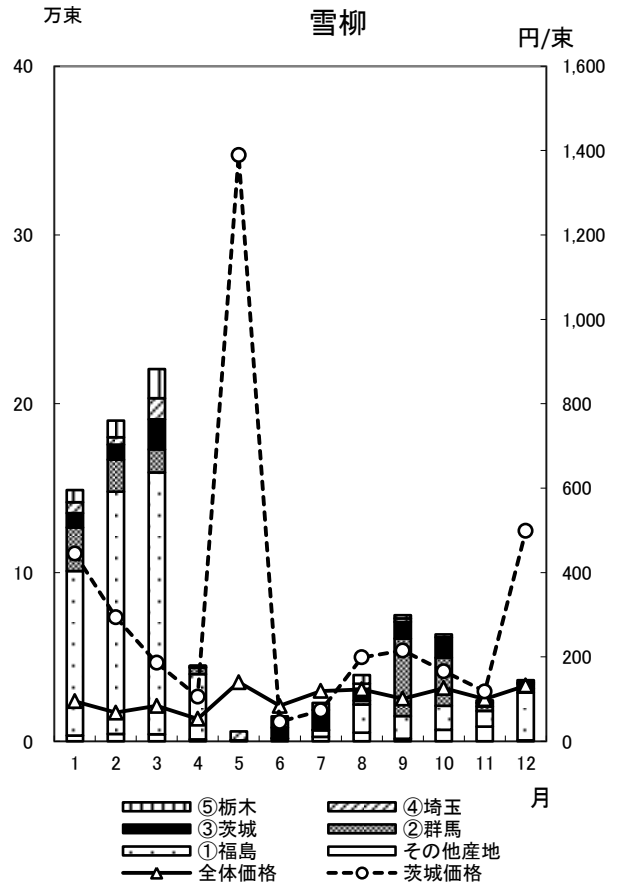
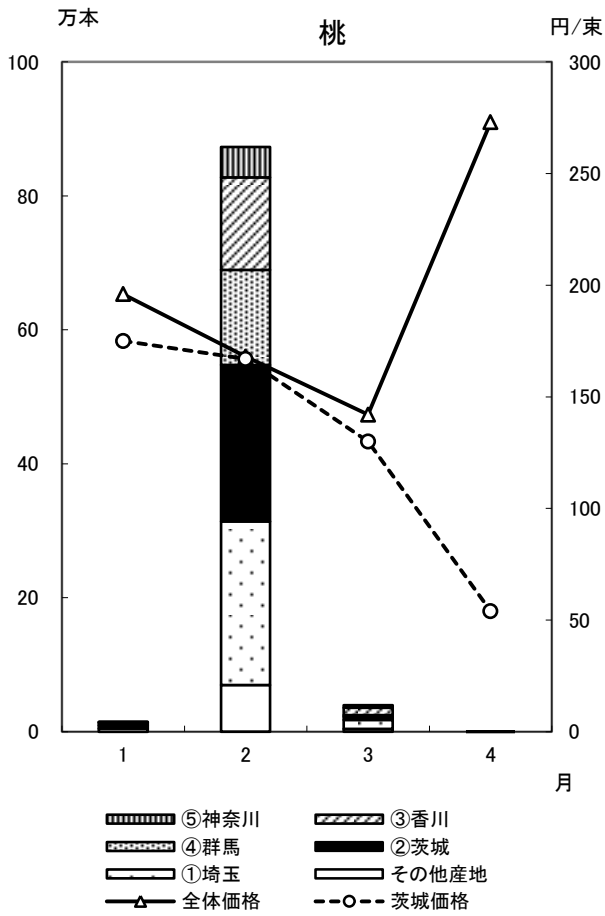


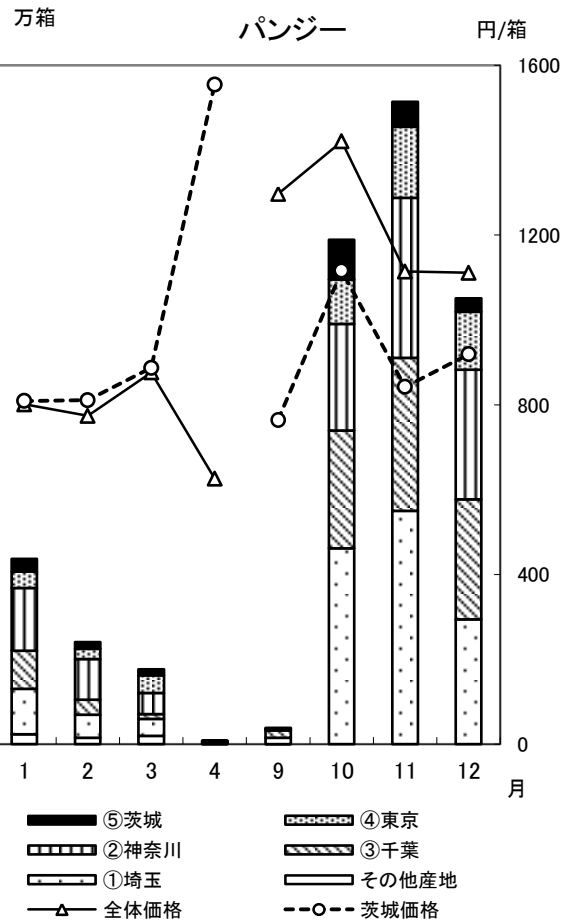
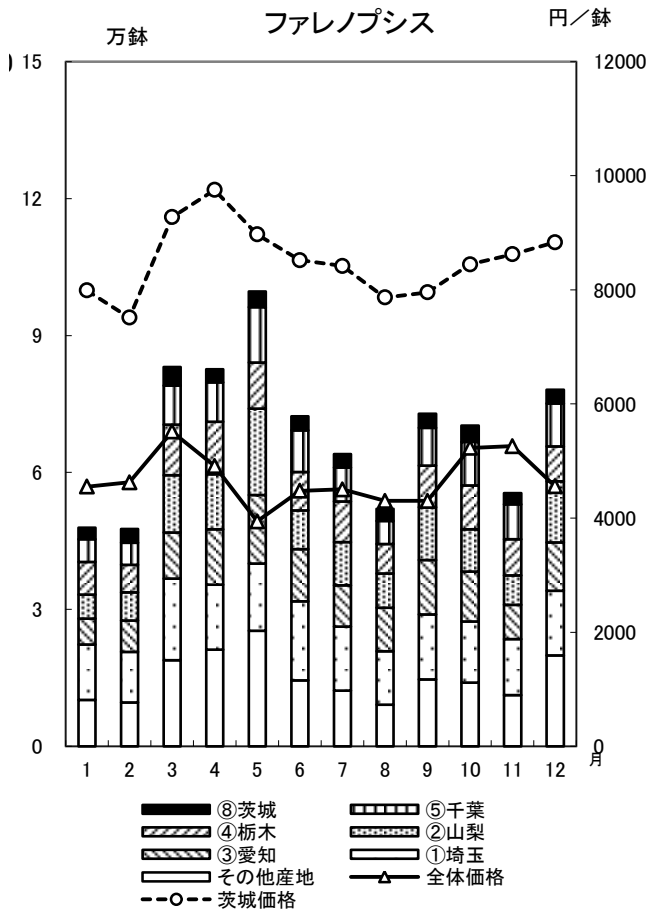
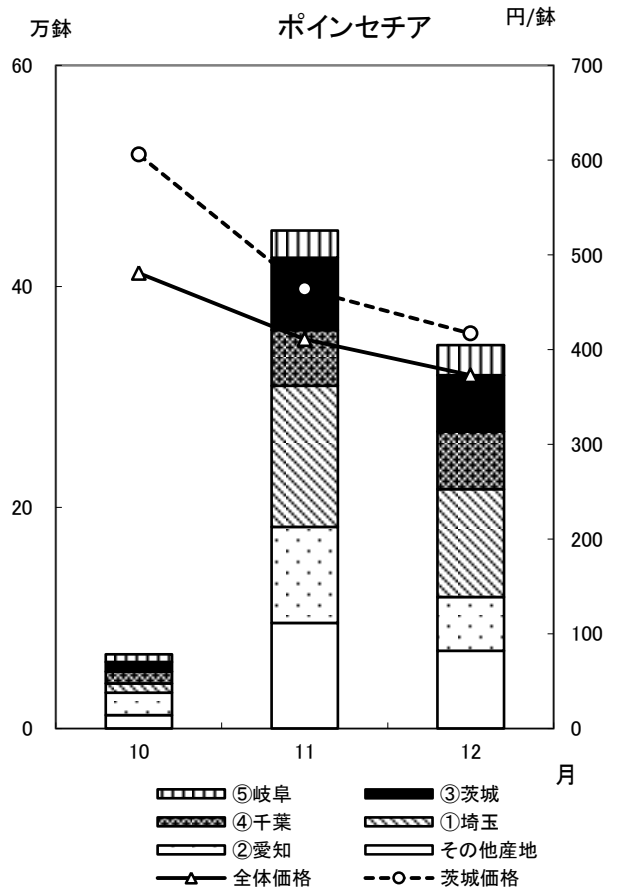
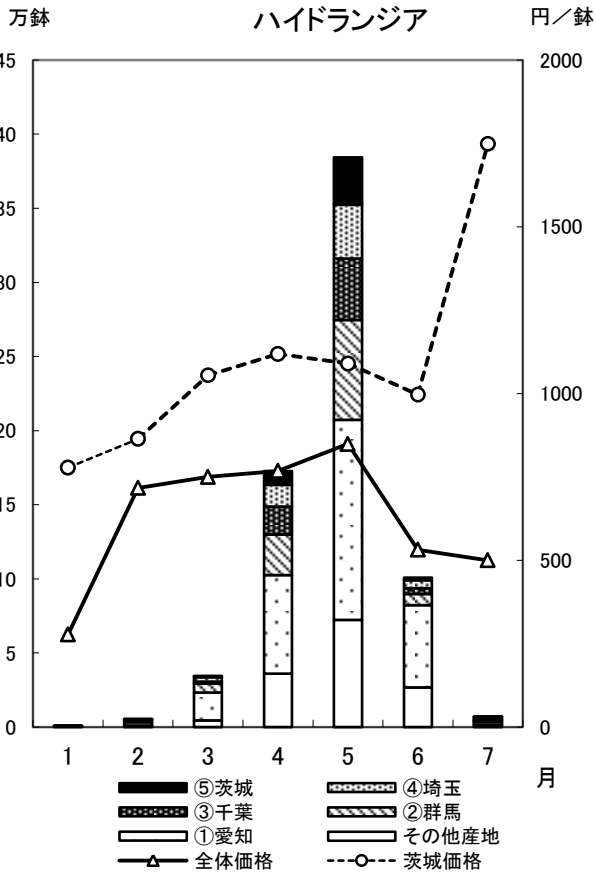












(6) 東京都中央卸売市場 主要品目の外国産切花入荷状況

区 分		平成27年計	前年比	1月	2月	3月	4月
輪菊	数量(千本)	12,636	109.5%	715	661	2,094	411
	金額(千円)	715,399	121.1%	46,254	41,460	127,841	23,016
	価格(円/本)	57	110.5%	65	63	61	56
	数量シェア(%)	9.7%	110.3%	8.7%	9.6%	15.0%	5.3%
	金額シェア(%)	8.1%	112.2%	6.9%	7.5%	12.2%	4.4%
	対都中央価格比(%)	83.2%	101.7%	78.9%	78.4%	81.4%	83.5%
スプレー菊	数量(千本)	27,966	92.3%	1,622	1,730	3,807	1,595
	金額(千円)	1,657,006	109.8%	102,025	102,540	232,220	83,261
	価格(円/本)	59	118.9%	63	59	61	52
	数量シェア(%)	37.4%	92%	36.6%	37.7%	44.7%	32.8%
	金額シェア(%)	38.1%	98%	36.2%	38.3%	47.1%	32.8%
	対都中央価格比(%)	102.1%	106%	98.3%	102.2%	105.2%	100.4%
バラ	数量(千本)	14,773	100.6%	1,188	1,491	2,634	714
	金額(千円)	956,750	102.2%	74,178	95,608	171,626	49,242
	価格(円/本)	65	101.5%	62	64	65	69
	数量シェア(%)	23.5%	100.6%	31.0%	37.0%	43.6%	13.8%
	金額シェア(%)	19.6%	102.2%	22.9%	26.1%	30.1%	11.0%
	対都中央価格比(%)	83.0%	101.1%	74.3%	70.5%	69.3%	80.2%
スプレーバラ	数量(千本)	1,115	70.3%	75	70	179	99
	金額(千円)	77,292	82.0%	5,034	5,584	15,681	6,140
	価格(円/本)	69	116.7%	67	80	88	62
	数量シェア(%)	7.1%	75.3%	8.0%	7.8%	13.4%	6.6%
	金額シェア(%)	5.1%	83.8%	5.3%	5.5%	8.8%	4.1%
	対都中央価格比(%)	72.3%	111.3%	67.1%	69.8%	65.3%	62.0%
カーネーション	数量(千本)	38,757	104.3%	1,877	2,065	4,736	2,518
	金額(千円)	1,809,725	109.2%	88,873	92,422	226,272	117,991
	価格(円/本)	47	104.7%	47	45	48	47
	数量シェア(%)	60.0%	104.2%	52.1%	55.0%	68.1%	50.3%
	金額シェア(%)	54.7%	104.0%	45.5%	47.1%	59.7%	43.1%
	対都中央価格比(%)	91.1%	99.8%	87.7%	86.1%	86.9%	85.2%
スプレーカーネーション	数量(千本)	29,195	106.0%	1,554	1,706	3,852	2,088
	金額(千円)	1,170,296	113.1%	61,114	65,864	168,258	79,976
	価格(円/本)	40	106.8%	39	39	44	38
	数量シェア(%)	53.7%	105.9%	49.0%	53.6%	64.8%	43.3%
	金額シェア(%)	44.7%	106.7%	39.4%	42.5%	52.8%	33.8%
	対都中央価格比(%)	83.2%	100.8%	80.3%	78.8%	80.9%	78.2%
トルコキキョウ類	数量(千本)	2,276	78.1%	567	531	577	76
	金額(千円)	278,962	78.9%	66,879	71,335	79,809	9,676
	価格(円/本)	123	101.0%	118	134	138	127
	数量シェア(%)	8.4%	78.1%	32.6%	35.6%	31.0%	4.8%
	金額シェア(%)	6.3%	78.9%	23.0%	27.3%	22.6%	2.8%
	対都中央価格比(%)	75.8%	101.0%	70.7%	76.8%	72.8%	58.6%
グラジオラス類	数量(千本)	560	105.7%	90	103	207	18
	金額(千円)	29,898	109.7%	5,124	5,310	11,823	1,069
	価格(円/本)	53	103.8%	57	52	57	58
	数量シェア(%)	10.6%	110.4%	36.8%	40.7%	55.0%	5.6%
	金額シェア(%)	9.5%	103.6%	30.1%	33.1%	49.3%	4.9%
	対都中央価格比(%)	89.8%	93.8%	81.2%	81.8%	89.1%	88.2%
ゆり類	数量(千本)	762	76.1%	35	26	8	7
	金額(千円)	78,508	72.1%	4,857	4,062	1,210	937
	価格(円/本)	103	94.7%	140	156	147	134
	数量シェア(%)	2.7%	78.0%	2.3%	1.8%	0.3%	0.4%
	金額シェア(%)	1.6%	71.1%	1.6%	1.3%	0.2%	0.3%
	対都中央価格比(%)	60.1%	91.2%	68.8%	73.1%	72.3%	71.5%

5月	6月	7月	8月	9月	10月	11月	12月	品目
462	456	844	2,097	2,238	532	587	1,538	輪菊
27,050	22,377	33,219	139,151	106,497	26,229	21,986	100,319	
59	49	39	66	48	49	37	65	
5.2%	5.0%	6.7%	15.1%	13.7%	6.2%	6.6%	10.2%	
4.4%	4.4%	5.1%	12.3%	10.6%	4.8%	4.6%	8.7%	
84.8%	89.2%	77.1%	80.9%	78.0%	78.2%	69.3%	84.7%	
1,678	1,523	2,190	3,465	3,432	1,825	1,815	3,284	スプレー菊
99,524	82,512	115,184	243,834	225,500	97,446	73,354	199,605	
59	54	53	70	66	53	40	61	
29.6%	30.0%	32.8%	46.6%	41.8%	33.0%	34.4%	38.2%	
30.9%	30.7%	32.9%	43.8%	43.8%	32.0%	31.4%	40.1%	
104.0%	102.2%	99.2%	93.8%	104.3%	97.1%	91.9%	104.8%	
831	322	327	493	1,698	1,566	1,473	2,037	バラ
49,826	20,428	22,554	40,507	99,372	98,199	92,552	142,658	
60	64	69	82	59	63	63	70	
13.3%	5.9%	6.4%	12.4%	28.0%	25.6%	26.4%	39.3%	
11.0%	6.6%	7.8%	15.9%	22.9%	19.9%	20.1%	30.3%	
82.2%	111.4%	121.1%	128.4%	81.3%	77.4%	75.7%	77.0%	
104	63	56	50	65	159	90	106	スプレーバラ
6,340	2,809	2,517	2,468	4,806	11,921	5,854	8,138	
61	45	45	49	74	75	65	76	
5.9%	4.0%	3.6%	4.6%	5.5%	11.2%	6.4%	9.4%	
3.8%	2.7%	2.7%	3.4%	3.8%	7.8%	4.1%	6.4%	
65.0%	67.5%	74.3%	73.7%	68.8%	69.0%	63.8%	68.3%	
4,597	2,155	2,788	3,572	4,618	2,851	2,642	4,338	カーネーション
223,539	102,236	127,784	172,331	229,099	147,370	95,748	186,061	
49	47	46	48	50	52	36	43	
53.9%	52.4%	53.9%	64.1%	75.5%	59.8%	54.8%	70.4%	
49.7%	47.6%	48.9%	59.1%	71.0%	58.2%	52.4%	64.6%	
91.8%	91.2%	91.7%	92.8%	93.6%	97.5%	95.4%	91.2%	
2,504	1,649	1,909	2,862	3,651	2,137	1,890	3,392	カーネーション スプレー
89,850	67,112	73,238	122,626	155,408	91,458	60,164	135,229	
36	41	38	43	43	43	32	40	
39.2%	44.8%	44.7%	55.0%	66.0%	61.1%	53.0%	66.9%	
30.1%	36.3%	36.5%	46.4%	59.2%	52.3%	44.8%	58.2%	
76.3%	81.4%	81.6%	84.0%	90.6%	85.6%	83.7%	86.7%	
6	7	7	1	1	5	43	454	トルコキキョウ 類
590	285	227	44	7	254	3,946	45,910	
105	39	35	30	9	51	91	101	
0.3%	0.3%	0.2%	0.1%	0.0%	0.2%	1.8%	21.3%	
0.2%	0.1%	0.1%	0.0%	0.0%	0.1%	1.1%	13.8%	
50.4%	29.7%	25.8%	19.8%	6.2%	28.0%	58.5%	64.8%	
1	0	0	0	2	0	10	128	グラジオラス 類
92	0	0	0	124	0	625	5,731	
64	--	--	--	80	--	60	45	
0.4%	0.0%	0.0%	0.0%	0.3%	0.0%	3.1%	35.7%	
0.4%	0.0%	0.0%	0.0%	0.3%	0.0%	3.2%	27.3%	
109.7%	--	--	--	121.2%	--	103.6%	76.1%	
10	2	21	195	205	59	23	173	ゆり類
660	223	1,572	17,370	20,340	5,109	1,598	20,569	
65	144	77	89	99	87	71	119	
0.4%	0.1%	0.7%	6.0%	7.3%	2.7%	1.1%	5.8%	
0.2%	0.1%	0.4%	3.4%	4.3%	1.4%	0.5%	3.8%	
41.6%	95.7%	53.9%	56.0%	59.4%	50.1%	43.9%	66.4%	

2 平成27年 東京都地方卸売市場取扱実績

(1) 東京都地方卸売市場 市場別取扱実績

市場名		項目	年			
			平成25年	平成26年	平成27年	
切花市場	上野生花地方卸売市場 ※1	数量(千本)	42,737	37,738	24,928	
		金額(千円)	2,060,027	1,793,572	1,239,076	
	東京フロリネット多摩生花地方卸売市場	数量(千本)	24,081	28,030	25,907	
		金額(千円)	1,386,237	1,440,319	1,487,439	
	立川生花地方卸売市場	数量(千本)	19,078	17,552	16,294	
		金額(千円)	765,439	723,039	735,918	
	八王子生花地方卸売市場	数量(千本)	2,863	2,514	2,161	
		金額(千円)	87,380	76,971	71,761	
	鉢物市場	青梅インターフローラ地方卸売市場	数量(千本)	25,729	24,107	22,799
			金額(千円)	1,030,865	964,558	1,020,731
東京都荻窪園芸地方卸売市場 ※2		数量(千本)	37,104	35,101	36,885	
		金額(千円)	759,110	713,249	768,176	
		数量(千本)	26,268	23,535	10,591	
		金額(千円)	940,643	809,185	363,630	

※1 平成26年6月30日付けでせり売終了。 ※2 平成27年6月営業終了。

(2) 東京都地方卸売市場 部類別取扱実績

区分	平成24年		平成25年		平成26年		平成27年		
	数量	金額(千円)	数量	金額(千円)	数量	金額(千円)	数量	金額(千円)	
切花市場	切花(千本)	92,672	5,013,160	88,086	4,746,003	84,534	4,527,787	71,866	4,064,365
	切枝(千束)	2,354	256,380	2,421	240,099	2,355	225,388	1,849	202,437
	切葉(千枚)	4,317	99,540	4,139	100,847	4,136	104,332	3,944	96,965
	鉢物類(千鉢)	180	67,685	137	55,042	118	47,288	114	35,802
	苗木成木類(千本)	2	464	3	548	2	435	2	452
	苗物類(千箱)	11	8,801	12	8,315	9	7,445	8	7,042
	種苗類(千箱)	0	0	0	109	0	0	0	0
	その他	-	14,870	-	14,415	-	7,599	-	30,880
	その他の商品	-	161,357	-	164,570	-	78,185	-	116,982
	総数	-	5,622,257	-	5,329,948	-	4,998,459	-	4,554,925
鉢物市場	鉢物類(千鉢)	7,198	1,377,178	6,125	1,255,340	5,734	1,127,716	4,825	853,590
	苗木成木類(千本)	106	24,934	83	24,401	76	20,657	78	17,670
	苗物類(千箱)	263	429,015	256	413,738	227	367,783	148	257,355
	種苗類(箱)	0	0	0	0	0	0	0	0
	その他	-	7,123	-	6,274	-	6,278	-	3,191
	その他の商品	-	-	-	0	-	0	-	0
	総数	-	1,838,250	-	1,699,753	-	1,522,434	-	1,131,806

(3) 東京都地方卸売市場 品目別取扱実績

ア 切花

(単位:千本,千円)

区 分	平成25年		平成26年		平成27年	
	数量	金額	数量	金額	数量	金額
菊	30,150	1,767,739	27,193	1,516,320	25,075	1,476,357
小菊	11,499	390,210	10,566	356,518	7,587	278,820
カーネーション	10,668	450,029	10,162	440,605	8,104	383,160
バラ	4,099	260,099	3,843	252,669	3,000	200,125
鉄砲ゆり	330	26,378	402	32,671	261	24,152
その他ゆり	2,381	359,160	2,136	347,439	1,751	266,154
ラン類	2,099	180,130	2,125	181,394	2,363	188,496
宿根かすみ草	1,427	127,406	1,391	123,144	1,322	106,952
スターチス類	4,218	167,831	3,795	155,915	2,636	114,997
グラジオラス	357	16,040	454	25,959	331	14,967
ガーベラ	2,400	64,253	2,882	68,520	2,447	61,564
ブバルディア	58	2,345	72	2,467	54	2,101
ストック	1,161	69,014	1,233	72,332	1,065	64,804
フリージア	793	24,898	664	22,911	582	21,572
アイリス	337	13,183	290	11,719	271	11,011
チューリップ	717	33,610	618	33,400	486	27,767
トルコギキョウ	1,560	188,814	1,616	199,560	1,481	191,835
りんどう	1,761	82,674	1,926	80,043	1,975	82,312
しゃくやく	233	13,723	260	13,488	199	11,577
その他切花	11,840	508,467	12,909	590,713	10,877	535,642
切花総数	88,086	4,746,003	84,534	4,527,787	71,866	4,064,365

イ 鉢花

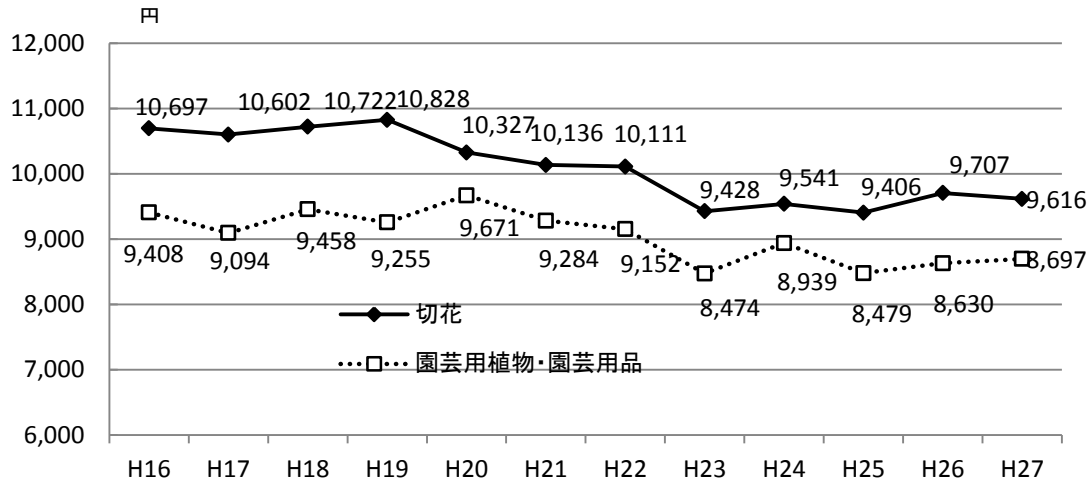
(単位:千鉢,千円)

区 分	平成25年		平成26年		平成27年	
	数量	金額	数量	金額	数量	金額
シクラメン	363	145,981	308	125,314	165	74,220
菊類	55	8,217	43	6,680	11	1,830
プリムラ類	204	18,067	208	16,545	60	5,693
ペゴニア類	129	16,102	122	14,237	74	9,341
セントポーリア	6	1,080	6	1,225	8	1,317
シャコバサボテン	27	13,303	16	7,630	8	4,794
ラン類	104	214,540	85	180,528	58	116,462
その他鉢花類	2,341	256,479	2,094	230,253	1,961	180,958
ゴム類	14	6,335	12	6,057	6	3,904
ドラセナ類	15	14,641	12	14,585	10	11,893
ポトス	36	11,124	30	9,985	16	5,910
フィロデンドロン類	2	1,279	3	1,084	2	687
シダ類	27	6,240	24	5,658	15	3,815
ヤシ類	6	4,491	4	3,800	3	2,470
シェフレラ類	5	4,278	2	3,179	3	3,580
その他観葉類	535	99,843	459	87,899	369	69,729
ポインセチア	73	25,907	67	22,232	36	13,092
ツツジ類	33	8,458	32	7,837	23	5,256
実付物盆栽類	65	35,335	57	36,802	44	26,826
その他花木類	2,084	363,640	2,150	346,186	1,954	311,813
鉢物総数	6,125	1,255,340	5,734	1,127,716	4,825	853,590

2 参考資料

(1)花き関係品消費動向(二人以上の世帯・全国)

ア 一世帯あたりの年間支出金額の推移



※「園芸用植物」「園芸用品」について、H26までは、収支項目分類改定による分割前の「園芸品・同用品」の金額である。(資料:総務省家計調査)

イ 収入階級別年間支出金額(平成27年)

単位:円

区分	切花	園芸用植物・園芸用品
平均	9,616	8,697
200万円未満	5,984	4,929
200～250	9,811	8,606
250～300	9,004	8,341
300～350	10,345	9,840
350～400	10,564	9,984
400～450	10,633	8,884
450～500	9,806	9,423
500～550	8,861	7,706
550～600	9,379	8,395
600～650	7,371	8,112
650～700	8,652	7,302
700～750	7,328	7,205
750～800	7,597	7,272
800～900	9,061	7,378
900～1000	9,690	10,000
1000～1250	10,419	10,362
1250～1500	12,690	9,166
1500万円以上	16,233	10,396

(資料:総務省家計調査)

ウ 世帯主の年齢階級別支出金額(平成27年)

単位:円

区分	切花	園芸用植物・園芸用品
平均	9,616	8,697
29歳以下	1,669	1,969
30～39歳	2,866	3,492
40～49歳	4,190	3,948
50～59歳	9,006	6,357
60～69歳	13,319	12,042
70歳以上	13,226	12,689

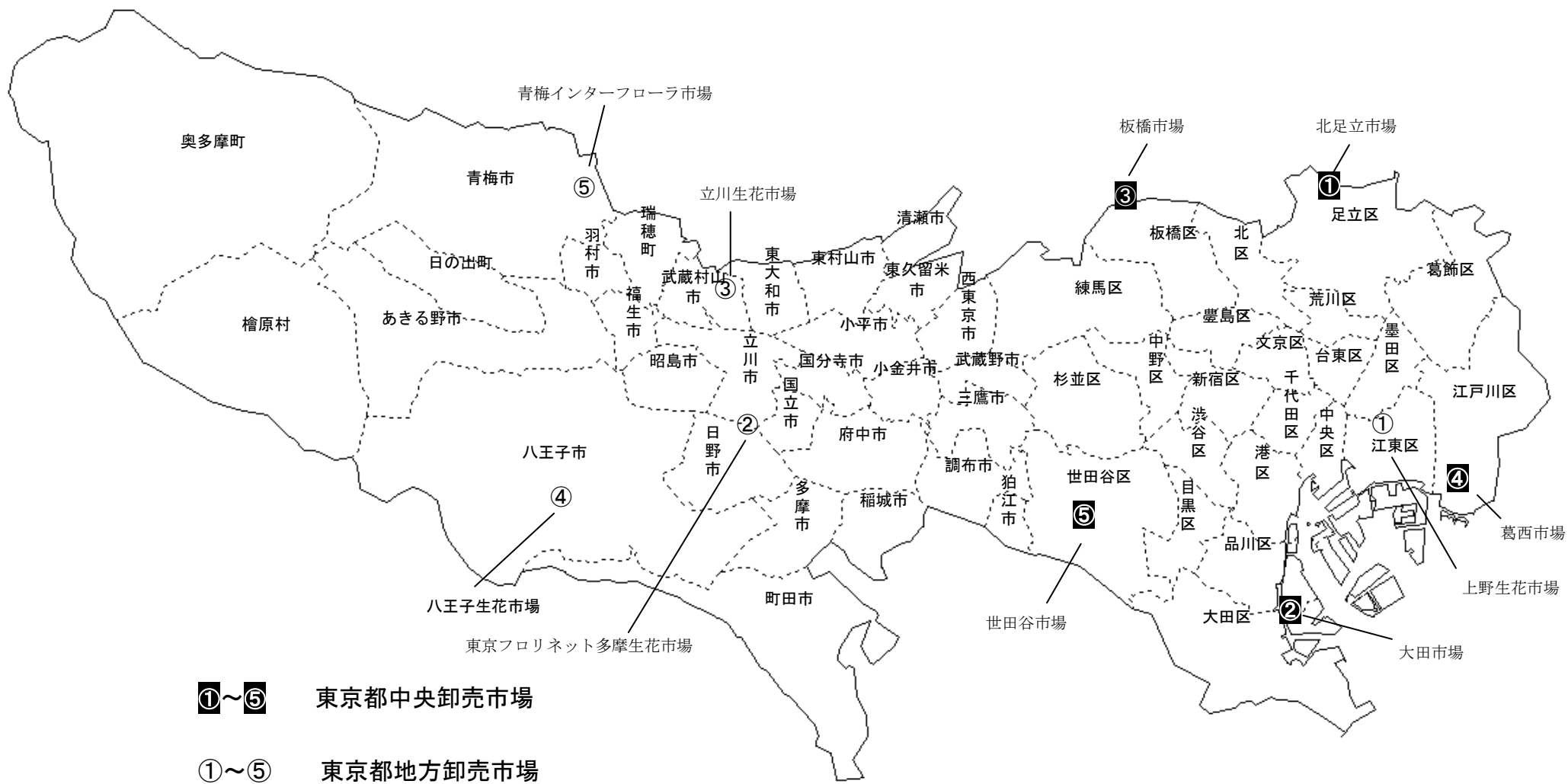
(2)花・植木小売業事業所数等の推移

区分	年次	事業所数			従業者数 人	年間商品 販売額 百万円	売場面積 ㎡
		計	法人	個人			
花・植木 小売業	昭和54年	20,952	2,363	18,589	52,922	257,073	758,839
	昭和57年	23,483	3,089	20,394	59,825	349,363	913,105
	昭和60年	23,061	3,502	19,559	62,462	408,225	985,456
	昭和63年	24,521	4,521	20,000	71,964	514,479	1,127,270
	平成3年	25,994	6,293	19,701	80,386	788,412	1,372,937
	平成6年	26,300	7,541	18,759	87,437	822,840	1,515,953
	平成9年	26,692	8,294	18,398	90,743	876,293	1,583,856
	平成11年	28,667	9,225	19,442	104,293	901,822	1,745,949
	平成14年	27,170	9,063	18,107	101,085	800,040	1,820,392
	平成16年	26,370	9,040	17,330	96,272	776,313	1,861,047
	平成19年	24,228	8,633	15,595	87,424	689,104	1,875,603
	平成24年	21,792	8,624	13,168	76,827	422,308	1,244,862
平成26年	20,965	8,535	12,430	73,942	418,989	1,156,314	

(資料:経済産業省商業統計)

(※H24は経済センサス活動調査)

(3) 東京都内の花き卸売市場配置図



(4) 東京都内及び近郊の主な花き卸売市場

番号	市場名	郵便番号	所在地	卸売会社名	電話番号
----	-----	------	-----	-------	------

【 東京都中央卸売市場 】

①	北足立市場花き部	121-0836	足立区入谷6-3-1	株式会社第一花き	03-3857-7500
②	大田市場花き部	143-0001	大田区東海2-2-1	株式会社大田花き	03-3799-5000
				株式会社フラワーオークションジャパン	03-3799-5525
③	板橋市場花き部	175-0082	板橋区高島平6-1-5	株式会社東日本板橋花き	03-3939-8701
④	葛西市場花き部	134-0086	江戸川区臨海町3-4-1	東京フラワーポート株式会社	03-5674-7100
⑤	世田谷市場花き部	157-0074	世田谷区大蔵1-4-1	株式会社世田谷花き	03-5494-8811
				株式会社東京砧花き園芸市場	03-5727-9111

【 東京都地方卸売市場等 】

①	上野生花 地方卸売市場	135-0015	江東区千石1-4-20	フロリード株式会社	03-3647-8011
②	東京フロリネット多摩生花地方卸売市場	191-0021	日野市石田435	T. F. C東京フロリネット株式会社	042-581-7461
③	立川生花地方卸売市場	208-0022	武蔵村山市榎3-19-1	株式会社立川生花市場	042-563-2055
④	八王子生花地方卸売市場	193-0834	八王子市東浅川町501-5	株式会社八王子生花市場	0426-61-5948
⑤	青梅インターフローラ地方卸売市場	198-0023	青梅市今井5-2440-32	株式会社青梅インターフローラ	0428-30-4187

(5) 東京都中央卸売市場へのアクセス

1 北足立市場花き部

電車: 日暮里・舎人ライナー「舎人公園」下車

バス: ①東武線竹ノ塚駅西口から東武バス「入谷循環」15分 入谷新道下車 徒歩 15分

②JR 日暮里駅から都営バス「見沼代親水公園駅前行」40分 足立流通センター下車

車: ①首都高速川口線(下り)加賀ランプから2分

②首都高速川口線(上り)足立入谷ランプから2分

2 板橋市場花き部

電車: 都営三田線新高島平駅から徒歩5分

車: 首都高速5号池袋線(下り)高島平ランプから10分

3 葛西市場花き部

電車: JR 京葉線「葛西臨海公園駅」下車, 徒歩 20分

バス: JR 葛西駅前から都営バス「葛西臨海公園駅前行」葛西市場下車 または

東京メトロ東西線西葛西駅前から都営バス「葛西臨海公園駅前行」中央卸売市場葛西市場下車

車: 首都高速湾岸線「葛西IC」から環状7号線経由5分

4 大田市場花き部

電車: 東京モノレール「流通センター駅」下車 徒歩 13分

バス: ①JR 品川駅東口から都営バス「大田市場行」40分

②JR 大森駅東口から京急バス「大田市場行」30分

③JR 大森駅東口から京急バス「京浜島」「昭和島」「城南島」行 30分 京浜大橋下車

車: 首都高速湾岸線(下り)大井南ランプから10分

5 世田谷市場花き部

電車: 東急田園都市線用賀駅下車 徒歩 20分

バス: ①東急田園都市線用賀駅から東急バス「美術館」行き美術館下車

②小田急小田原線成城学園前駅から小田急・東急バス「渋谷駅」行き砧町下車徒歩5分

車: 東名高速東京インターより高井戸方面走行, 約700m先信号左折

茨城県農産物販売推進東京本部

〒143-0001

東京都大田区東海3-2-1 大田市場事務棟4階(全農東京園芸情報センター内)

電話 03(5492)5242, 5411

FAX 03(5492)5414

ホームページアドレス <http://www.pref.ibaraki.jp/bukyoku/nourin/tono>