

# エコライフ実践のために！！



鹿島高等学校 池田 玲奈 様

高校生のみなさまへ♪ このリーフレットは、茨城県内の高校生からイラストを募集して、家庭でできる実践的なエコライフの手法等を習得していただくために作成したものです。ご活用いただければ幸いです。



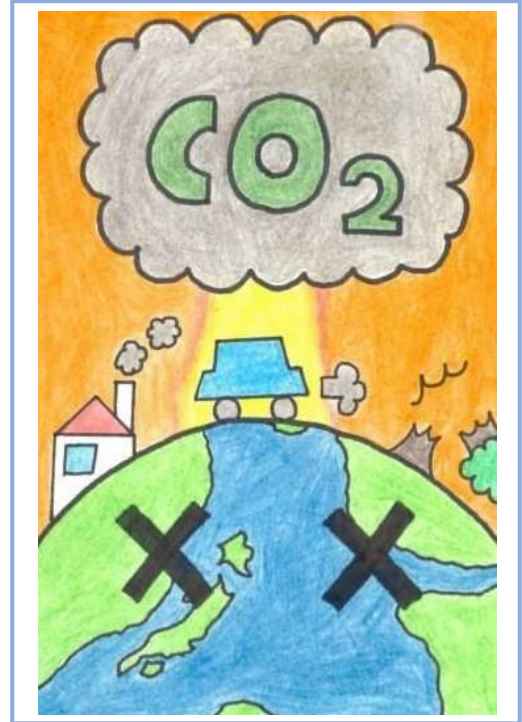
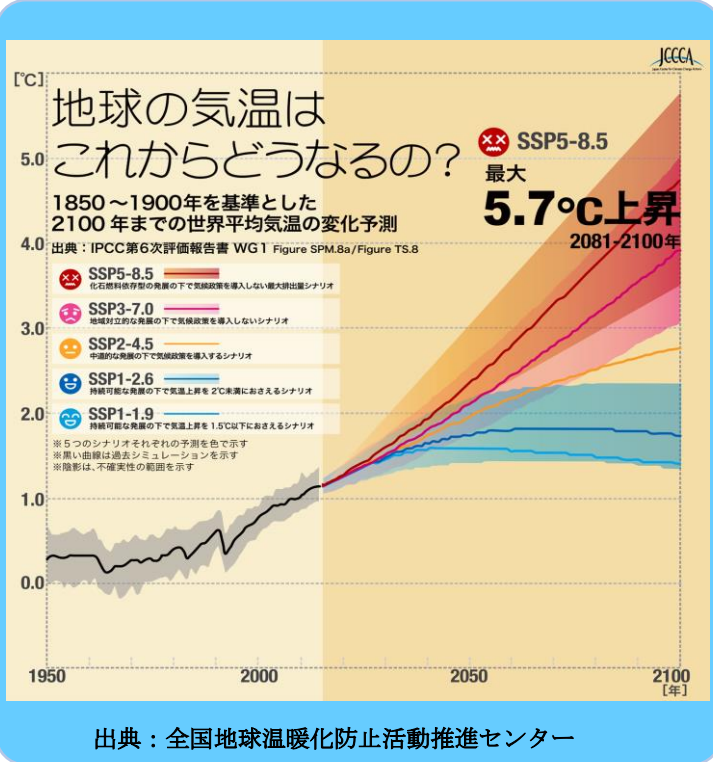


# 進行する地球温暖化



## 「地球温暖化」とは

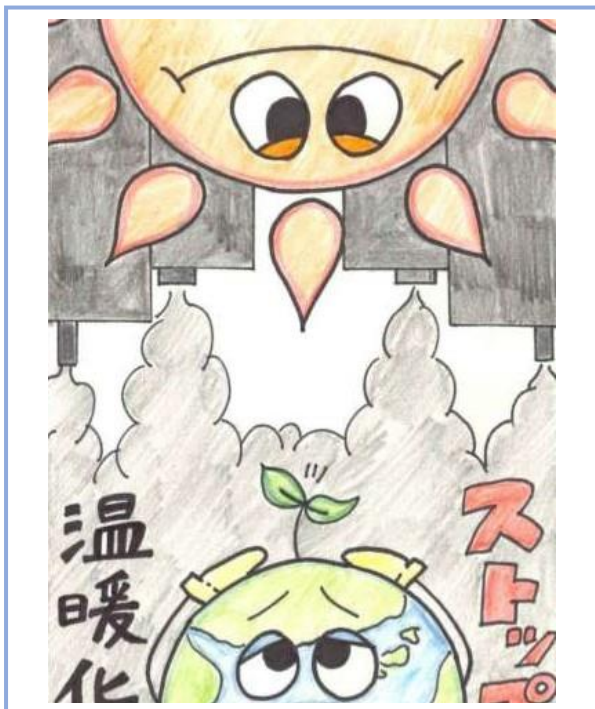
★毎日の生活で、熱エネルギーを使うたびに地球温暖化が進む。



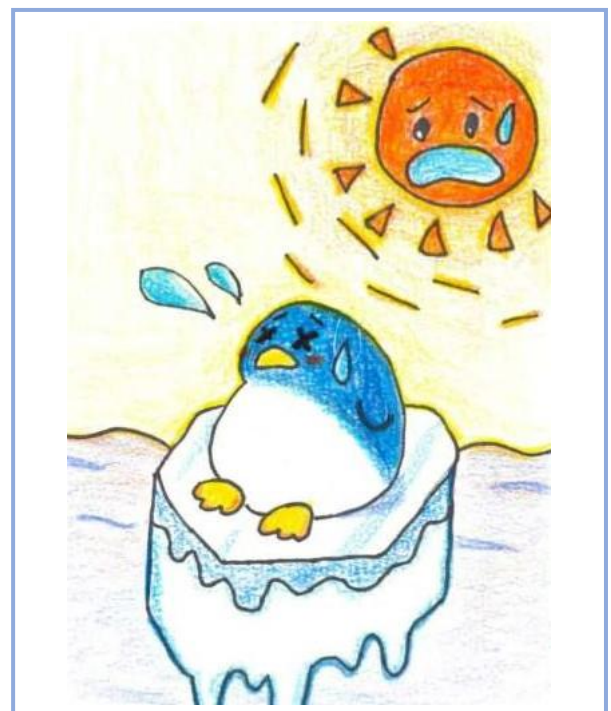
水戸女子高等学校 関根 梨奈 様

★二酸化炭素などの温室効果ガスが増えると地球温暖化が進む。

★地球温暖化により、氷床や氷河が海に溶けて都市や島が水没する。



水戸第三高等学校 遠西 穂菜 様



水戸第三高等学校 加藤 小桃 様



# 進行する地球温暖化



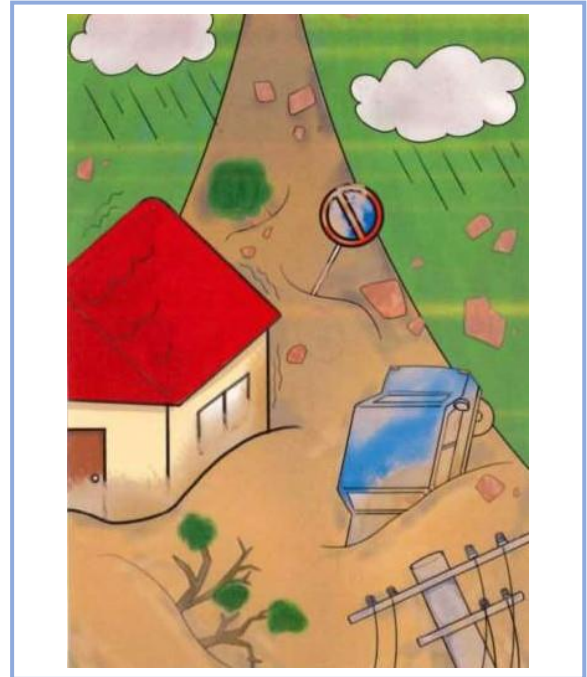
## 地球温暖化が進むとどうなる

★熱帯性の感染症や熱中症が増加して、人間の健康に深刻な影響がでる。



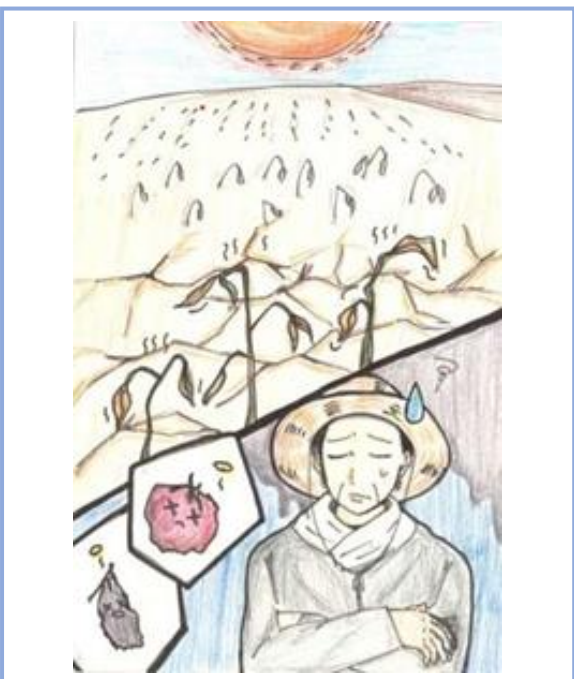
守谷高等学校 内藤 菜々子 様

★異常気象により、大型台風や豪雨による大洪水などの災害が起きる。

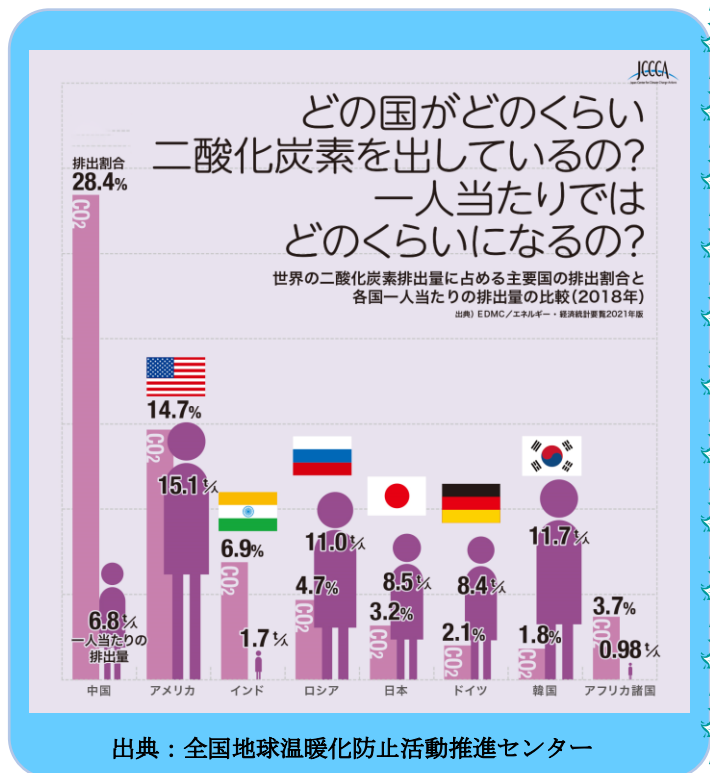


常磐大学高等学校 野上 悠亜 様

★気候の変化により、農作物の収穫量や動植物の生存に深刻な影響がでる。



水戸第三高等学校 大塚 凜 様





# はじめようエコライフ



## 暑さ対策

★直射日光の日差しが家の中に入るのをさえぎるために、窓の外に植物のグリーンカーテンを育てよう。



藤代高等学校 森 円香 様

## エアコン

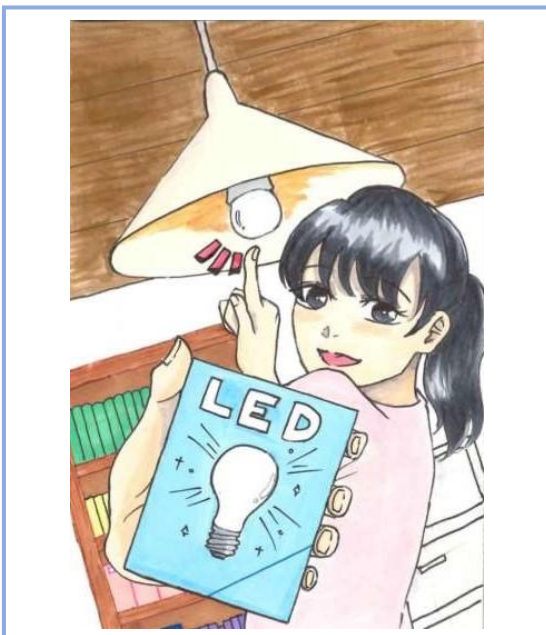
★電力を多く消費する家電のひとつがエアコン。室温の目安を、夏は 28℃に冬は 20℃を心がけよう。



水戸第三高等学校 大島 沙友里 様

## 照明

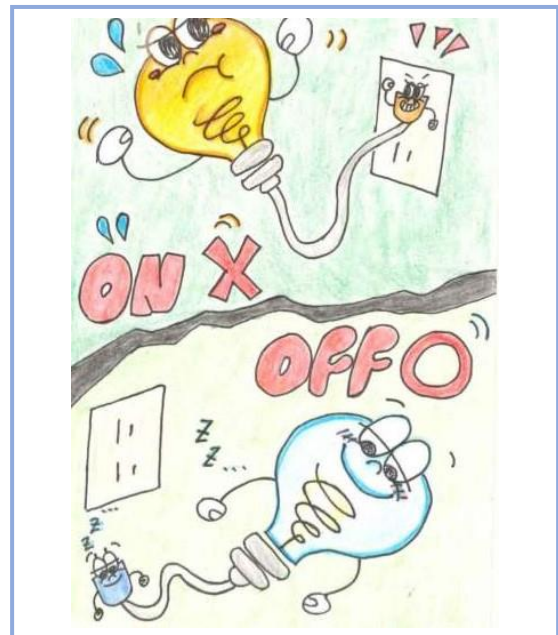
★消費電力が多い照明、エネルギー効率がよく寿命が長い LED に交換しよう。使用していない部屋の照明は OFF にしよう。



藤代高等学校 福岡 彩音 様

## 家電製品

★省エネ家電（テレビ・冷蔵庫・洗濯機 等）を選んでエコライフ！使用していない家電は、プラグを抜いて待機電力を OFF にしよう。



水戸女子高等学校 市原 穂乃香 様



# はじめようエコライフ



## お風呂のシャワー

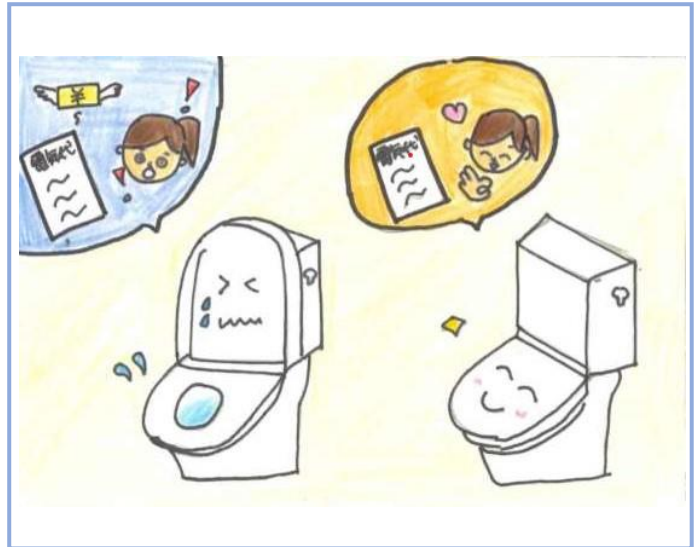
- ★シャワーは、1分間に12リットル位お湯が出る。
- ★頭や体を洗っているときは、こまめにシャワーを止めよう。



水戸第三高等学校 佐藤 綾音 様

## トイレ

- ★トイレの使用後は、温水洗浄便座のフタを閉めよう。
- ★便座の暖房機能は、寒い時期以外は止めておこう。



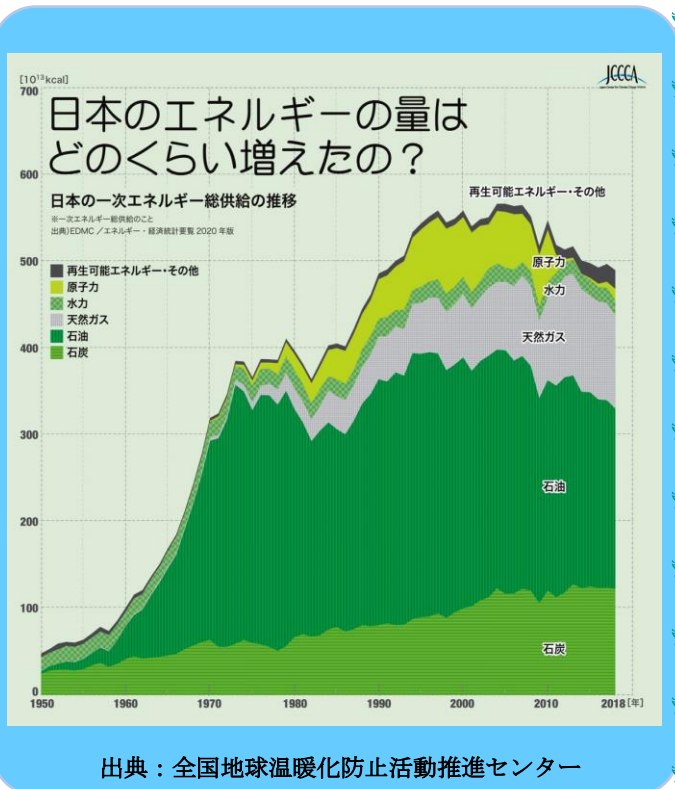
水戸第三高等学校 菊池 璃子 様

## エネルギー

- ★自然エネルギー（太陽光発電・風力発電・水力発電・地熱・バイオマス 等）を使用した快適な暮らしを考えよう。



水戸第三高等学校 遠藤 こころ 様





# はじめようエコライフ



## 食品ロス削減

★食品を無駄にしないように必要な分だけ購入し、野菜クズを減らすアイデア料理や食品の保存方法を工夫しよう。



守谷高等学校 中村 桜子 様

## プラスチック削減

★マイバック・マイボトル・マイ容器を持参しよう。使い捨てのプラスチック製品は、もらわない使わない。



水戸第三高等学校 会沢 優羽 様

## ゴミ削減

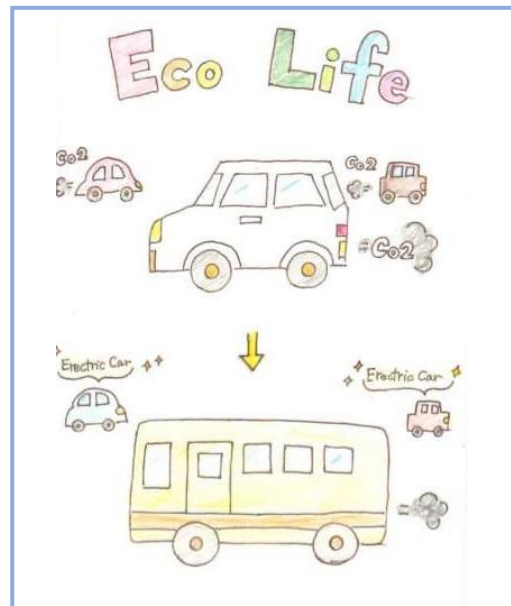
★3R：リデュース（ごみを減らす）・リユース（繰り返し使う）・リサイクル（資源として再利用する）を心がけよう！



水戸第三高等学校 大貫 史央里 様

## CO<sub>2</sub>削減

★公共交通機関や自転車を利用してCO<sub>2</sub>削減を心がけよう！★自動車を購入するときは、できるだけCO<sub>2</sub>排出量の少ないものを選ぼう。



水戸第三高等学校 二本木 伶那 様



# わたしたちができる SDGs

持続可能な世界を創るために、一歩を踏み出そう！

## 「持続可能な開発目標 SDGs(エスディージーズ) 世界を変えるための 17 の目標」

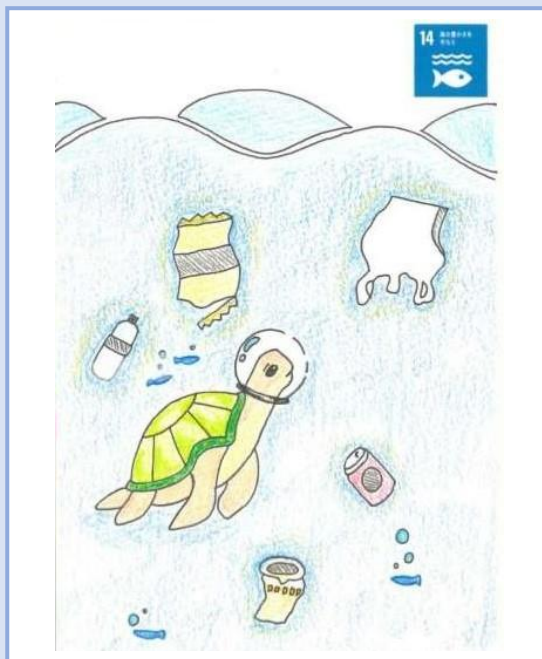


環境に良いクリーンな再生可能エネルギーを増やす。



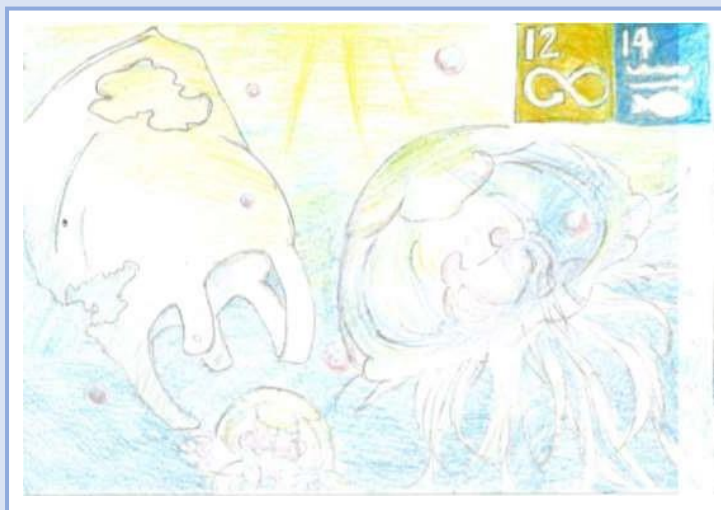
水戸第三高等学校 三田 結月 様

海の豊かさを守ろう。



守谷高等学校 小林 朱那 様

プラスチックゴミが海に漂っていることを理解する。



古河中等教育学校 松葉 祐依 様

陸の豊かさも守ろう。



守谷高等学校 坂野 帆乃香 様



# 県民運動「いばらきエコスタイル」とは？



- **地球温暖化の原因**は、私たちの生活や経済活動に伴って排出される**二酸化炭素(CO<sub>2</sub>)**などの**温室効果ガス**である**可能性が極めて高い**とされています。
- 県では、CO<sub>2</sub>の排出量を削減するため、2015年度から、**年間を通じて環境に配慮したライフスタイルを実践する**県民運動「いばらきエコスタイル」を推進し、**脱炭素社会の実現**を目指しています。

## 「いばらきエコスタイル」ー環境に配慮したライフスタイルとは？ー

省エネは、家庭や職場、移動時など、**日常生活の中のちょっとした工夫**で取り組むことができます。また、**古い家電を省エネ型に買い替える**ことで、大きな省エネ効果を得ることができます。

＜身近に取り組める省エネ＞

### ○冷暖房の適切な使用

夏の冷房時の室温は28℃、冬の暖房時の室温は20℃を目安に  
年間で電気 **83.32kWh** の省エネ CO<sub>2</sub>**49.0kg** 削減

### ○使い捨てのライフスタイルをやめる

マイバッグ・マイボトルなどを携帯



ちょうどよくなるように  
合わせて服装も調節しよう



### ○使い方の工夫

冷蔵庫にものを詰め込みすぎない  
年間で電気 **43.84kWh** の省エネ  
CO<sub>2</sub>**25.7kg** 削減



シャワーを不必要に流したままにしない  
年間でガス **12.78m<sup>3</sup>** の省エネ  
水道 **4.38m<sup>3</sup>** の省エネ  
CO<sub>2</sub>**29.0kg** 削減



### ○家電・機器を選ぶときは「省エネ型」

電気冷蔵庫(401～450L 新旧機種比較)  
年間で電気 **316.5kWh** の省エネ  
CO<sub>2</sub>**176.0kg** 削減



照明器具(白熱電球 60W 相当→LED 電球)  
年間で電気 **89.1kWh** の省エネ  
CO<sub>2</sub>**49.5kg** 削減



### ○環境にやさしい移動手段を選ぶ

公共交通機関などを積極的に利用  
電車やバス、自転車など



自動車はエコカーを選ぶ  
電気自動車や  
ハイブリッド自動車など



※出典：資源エネルギー庁「家庭の省エネ徹底ガイド」(省エネ効果の算定条件はこちらを参照してください)

## 「いばらきエコチャレンジ」で省エネの効果を見てみよう！

実践したい省エネの取組を登録すると、そのCO<sub>2</sub>排出削減量が「見える化」できる、**県が運営するWebサイト**です。▼ご登録はこちらから(お名前又はニックネーム・メールアドレス・市町村・家族の人数のみで簡単登録)

URL : <https://www.ibaraki-eco-challenge.jp/>



### 《茨城県県民生活環境部環境政策課》

このリーフレットは、「茨城県エコライフ」で検索又は、下記の環境政策課HPをご覧ください。

<http://www.pref.ibaraki.jp/soshiki/seikatsukankyoku/kansei/>

【お問い合わせ先】〒310-8555 茨城県水戸市笠原町978-6

TEL : 029-301-2933 FAX : 029-301-2949

E-mail : [kansei1@pref.ibaraki.lg.jp](mailto:kansei1@pref.ibaraki.lg.jp)