

平成28年度
茨城県防災ヘリコプター
『つくば』

運 航 実 績



茨 城 県

はじめに

消防防災関係機関をはじめ関係各位におかれましては、茨城県防災ヘリコプターつくばの運航につきまして、多大なる御支援、御協力を賜り、心からお礼申し上げます。

さて、本県の防災航空隊は、防災ヘリコプター「つくば」を平成7年度に運航開始して以来これまで無事故で、このたび23年目を迎えることができました。

この間、平成22年度の機体更新をはじめ、日々、機能や装備の充実を図るとともに、防災航空隊員にあつては実践を想定した各種訓練を積み重ねることにより、山岳や水難の救助活動、傷病者の救急活動、林野火災の消火活動、災害状況の情報収集活動など様々な消防防災活動を行い、数多くの県民の生命や財産を守ることに寄与してまいりました。

昨年度は、鳥取県中部地震や熊本地震が発生し、本県においても12月に高萩市で震度6弱を観測するなど、大規模な地震が全国各地で起きており、さらには、首都直下型地震や東南海地震の発生が懸念されるなど、地震をはじめとする大規模災害への備えは怠ることができません。

いつ発生するかわからない災害に備えて、訓練を重ねることはもちろんですが、安全運航への備えも不可欠なものであります。

先般、長野県では、訓練中の防災ヘリコプターが墜落し、乗組員全員が死亡するという悲惨な事故が発生しました。

防災ヘリコプターの任務は、その機動力、迅速性を発揮して、空から地上部隊の支援を行うことにより消防防災の使命を果たすことにありますが、そのためには、常に安全を意識した行動が基本となります。

防災航空隊といたしましては、安全運航を第一に、日頃から弛まぬ訓練を行い、複雑・多様化する災害に対応し、県民の皆様のご期待に応えることができるよう真摯に努めてまいりますので、引き続き御支援と御協力をお願い申し上げます。

平成29年5月

茨城県生活環境部 防災・危機管理局
消防安全課 防災航空室長

1 茨城県防災航空隊の概要

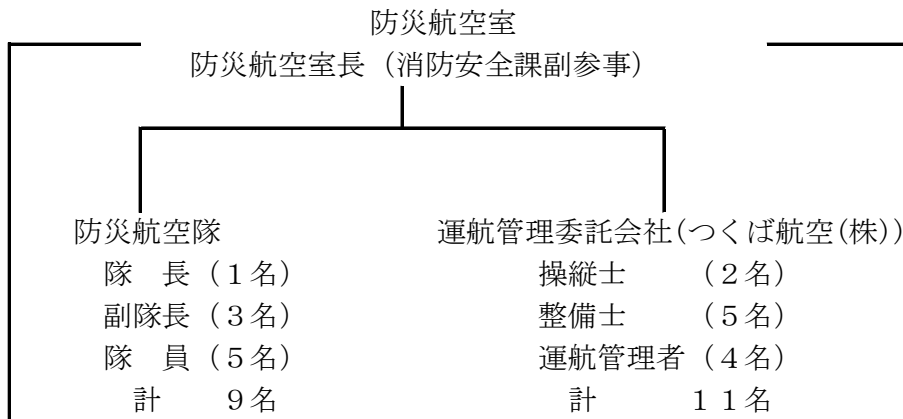
茨城県防災航空隊は、平成7年4月1日に設置されて以来、防災ヘリコプター「つくば」を運用し、救助・救急活動や林野火災等の消火活動、災害時の情報収集活動、緊急消防援助隊や隣接県等との相互応援協定等による活動に対応している。

防災航空隊の組織及び運航体制は以下のとおり。

(1) 組織

生活環境部長（総括管理者）

消防安全課長（運航管理責任者）



(2) 運航体制

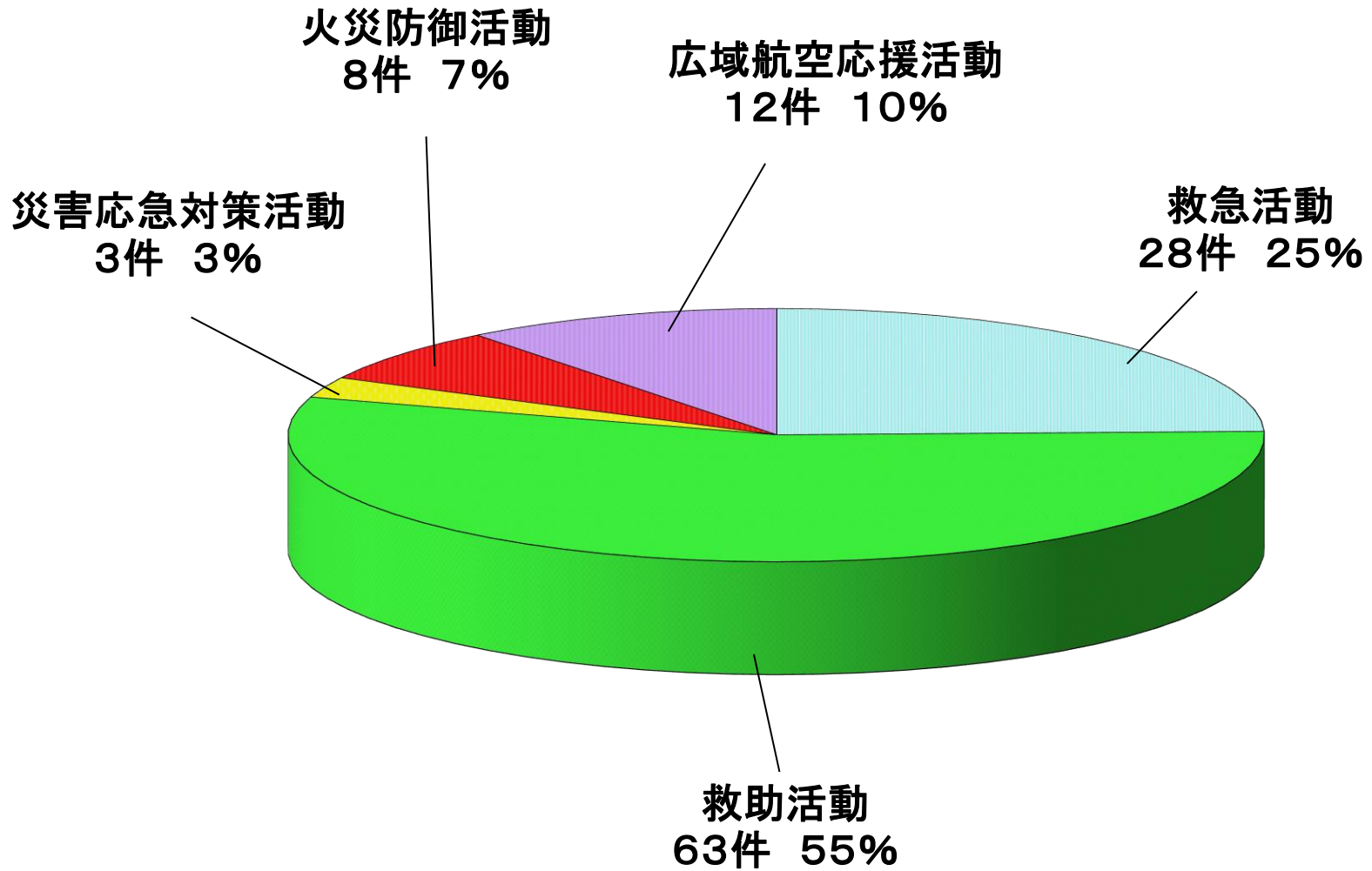
- a) 運航開始 平成7年4月1日
- b) 基地 茨城県つくば市上境992「つくばヘリポート」
※指定管理者 日本空港コンサルタンツ・大成有楽不動産連合体
- c) 勤務時間 365日交代勤務
- d) 運航時間 8時30分から17時15分
(緊急運航は、日の出から日没まで)
- e) 常駐人員
 - ア) 防災航空隊員 (派遣消防職員) 5名以上
 - イ) 操縦士 (委託会社) 1名
 - ウ) 整備士 (委託会社) 2名
 - エ) 運航管理 (委託会社) 1名
 - 計 9名以上

※防災航空隊員は、県内24消防本部から派遣計画に基づき派遣されている。
派遣期間は3年、毎年3名の新隊員を受け入れている。

(1) 平成28年度運航実績表

運航区分	緊急運航										通常運航										合計		運航不能日		
	救急活動		救助活動		災害応急対策活動		火災防衛活動		広域航空消防防災応援活動		災害予防対策活動		自隊訓練		一般行政活動		その他の活動		整備点検						
月別	件数	時間	件数	時間	件数	時間	件数	時間	件数	時間	件数	時間	件数	時間	件数	時間	件数	時間	件数	時間	件数	時間	日数		
4月	1	0:05	2	2:00							2	1:40	15	12:00					1	0:05	21	15:50	0		
5月	2	0:10	3	3:10									8	7:50			1	1:25	1	0:15	15	12:50	13		
6月																					0	0:00	30		
7月			1	0:20									1	0:50	1	1:25	2	3:20	1	0:40	6	6:35	27		
8月	5	0:45	26	44:35			1	1:20			2	2:25	6	4:35	5	5:05			1	1:00	46	59:45	0		
9月	1	0:05	5	6:40					1	2:45	4	4:35	7	4:55	1	1:10					19	20:10	0		
10月	3	0:40	2	1:50							14	12:25	11	9:00							2	1:40	32	25:35	0
11月	5	0:25	12	11:10	1	1:55	1	0:05	3	3:35	10	11:35	10	5:30	2	1:55					44	36:10	1		
12月	3	0:45	6	9:15	1	2:15			4	6:05	1	0:45	12	11:20							1	0:15	28	30:40	1
1月	2	1:05	4	3:00					2	2:40	9	4:45	13	10:35							30	22:05	0		
2月	4	3:20	1	1:50			3	2:25	1	1:40	4	5:20	11	9:00							1	0:10	25	23:45	0
3月	2	0:40	1	0:30			4	3:15	1	2:25	5	5:55	16	16:30							29	29:15	0		
合計	28	8:00	63	84:20	2	4:10	9	7:05	12	19:10	51	49:25	110	92:05	9	9:35	3	4:45	8	4:05	295件		72日		
	2.8%		29.8%		1.5%		2.5%		6.8%		17.5%		32.6%		3.4%		1.7%		1.4%		282時間40分				
	114件			122時間45分			43%			181件			159時間55分			57%									

平成28年度 緊急運航内訳

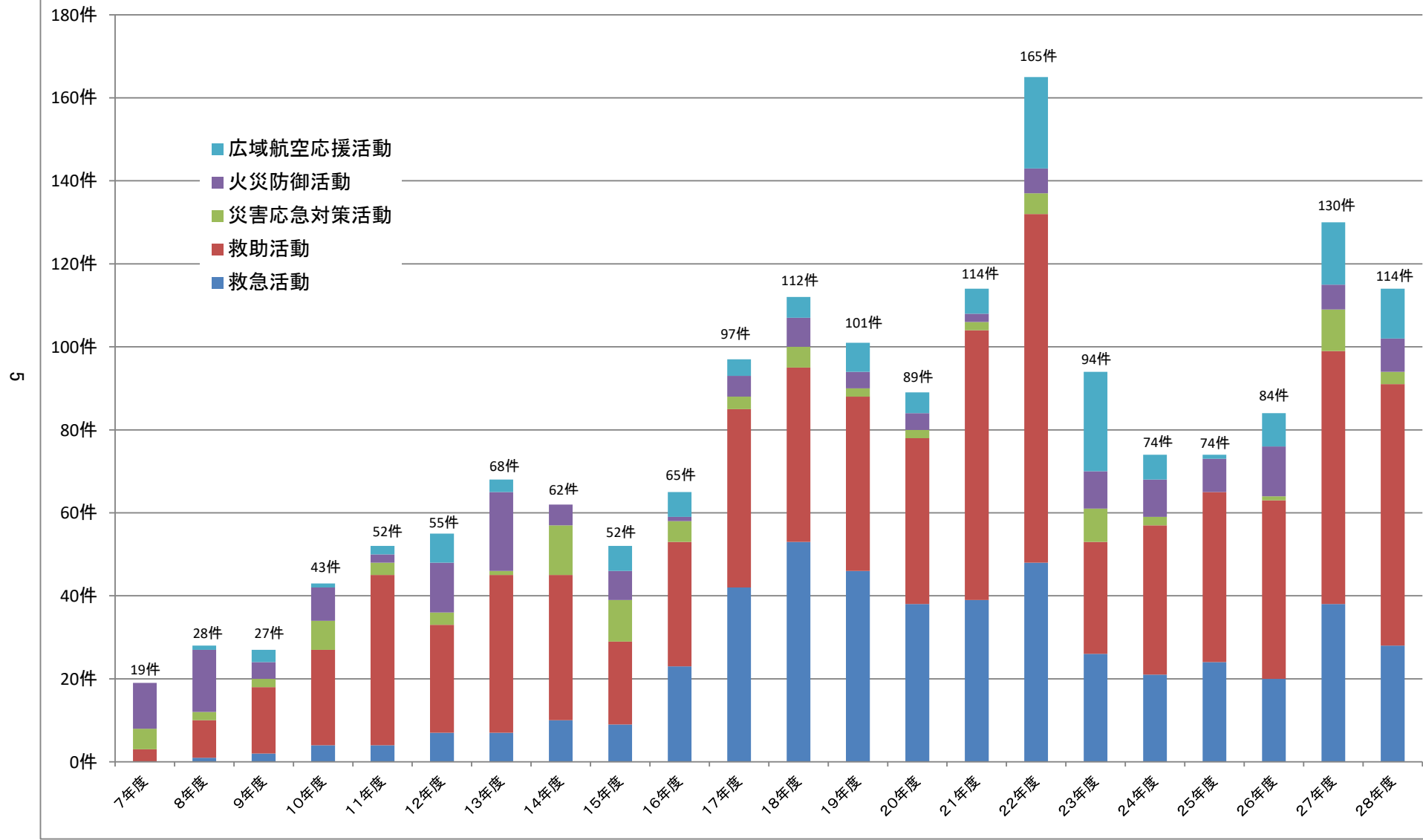


運航開始以来の運航実績表

運航区分	緊急運航										通常運航										合計		運航不能日		
	救急		救助		災害応急対策		火災防御		広域航空応援活動		災害予防対策		自隊訓練		一般行政		その他		整備点検						
年度	件数	時間	件数	時間	件数	時間	件数	時間	件数	時間	件数	時間	件数	時間	件数	時間	件数	時間	件数	時間	件数	時間	件数	時間	日数
7年～ 24年	380	259:33	620	816:47	79	112:57	130	186:20	109	200:12	830	758:26	2335	2287:39	257	266:30	61	143:32	162	108:30	4963件		1345		
累計	1318件 1575時間49分										3645件 3564時間37分										5140時間26分				

25 年度	24	11:40	41	59:00	0	0:00	8	8:25	1	2:20	36	28:10	140	121:00	8	8:45	2	3:10	6	1:25	266件		91
	74件 81時間25分										192件 162時間30分										243時間55分		
26 年度	20	16:45	43	63:05	1	0:20	12	17:02	8	24:28	28	26:40	114	100:40	6	7:50	4	7:15	8	2:50	244件		168
	84件 121時間40分										160件 145時間15分										266時間55分		
27 年度	38	6:20	61	56:50	10	4:05	6	7:00	15	23:40	50	51:55	125	105:20	7	6:50	4	7:15	8	3:15	324件		59
	130件 97時間55分										194件 174時間35分										272時間30分		
28 年度	28	8:00	63	84:20	2	4:10	9	7:05	12	19:10	51	49:25	110	92:05	9	9:35	3	4:45	8	4:05	295件		
	114件 122時間45分										181件 159時間55分										282時間40分		
総 累計	490	302:18	828	1080:02	92	121:32	165	225:52	145	269:50	995	914:36	2824	2706:44	287	299:30	74	165:57	192	120:05	6092件		1663
	1720件 1999時間34分										4372件 4206時間52分										6206時間26分		

平成7年度～平成28年度 緊急運航状況



(2) 緊急運航

① 救急活動

- イ 山村等からの救急患者の搬送
- ロ 傷病者発生地への医師搬送及び医療機材等の輸送
- ハ 高度医療機関のない地域からの傷病者の転院搬送
- ニ 高速道路等の大規模事故における傷病者の搬送

件数	月 日	活動種別	発 生 場 所 等	搬送人数	飛行時間
1	4月26日	イ	常陸大宮市 諸沢地内 箆岩から東へ300m付近 ～常陸大宮市（場外 常陸大宮市消防本部ヘリポート） 常陸大宮市消防本部 救急隊へ引継ぐ（女性）	1名	0時05分
2	5月7日	イ	太子町 北富田地内 不動滝付近 ～太子町（場外 太子町広域公園グラウンド） 太子町消防本部 救急隊へ引継ぐ（男性）	1名	0時05分
3	5月15日	イ	つくば市 筑波地内 筑波山白雲橋コース 弁慶茶屋跡地付近 ～つくば市 筑波メディカルセンター病院（同病院屋上ヘリポート） 筑波メディカルセンター病院 医師へ引継ぐ（女性）	1名	0時05分
4	8月5日	ロ	つくば市 筑波大学付属病院（同病院屋上ヘリポート） ～茨城空港 No.1スポット 臓器搬送及び担当医2名搭乗		0時25分
5	8月7日	イ	常陸太田市 町屋町地内 高鈴山付近 ～常陸太田市（場外 白羽スポーツ広場） 常陸太田市消防本部 救急隊へ引継ぐ（男性）	1名	0時05分
6	8月12日	イ	つくば市 筑波地内 筑波山白雲橋コース 大仏岩付近 ～つくば市 筑波メディカルセンター病院（同病院屋上ヘリポート） 筑波メディカルセンター病院 医師へ引継ぐ（女性）	1名	0時05分
7	8月14日	イ	銚田市 滝浜地内 ヘッドランドNo.29付近 ～砂浜ヘスライド救出 鹿行広域消防本部 救急隊へ引継ぐ（女性）	1名	0時05分
8	8月28日	イ	つくば市 筑波地内 筑波山御幸ヶ原コース付近 ～つくば市 筑波メディカルセンター病院（同病院屋上ヘリポート） 筑波メディカルセンター病院 医師へ引継ぐ（男性）	1名	0時05分
9	9月10日	イ	常陸太田市 上高倉町地内 鍋足山付近 ～常陸太田市（場外 里美中学校グラウンド） 常陸太田市消防本部 救急隊へ引継ぐ（男性）	1名	0時05分
10	10月11日	イ	桜川市 上城地内 NTT岩瀬無線中継所付近 ～桜川市（場外 大和中学校グラウンド） 筑西広域消防本部 救急隊に引継ぐ（男性）	1名	0時05分

件数	月 日	活動種別	発 生 場 所 等	救助人数	飛行時間
11	10月19日	イ	日立市 入四間町地内 御岩山山頂山道付近 ～日立市 日立総合病院（同病院屋上ヘリポート） 日立総合病院 医師へ引継ぐ（女性）	1名	0時05分
12	10月23日	ハ	笠間市 鯉淵地内 県立中央病院 ～土浦市 土浦協同病院（同病院ヘリポート） 土浦協同病院 医師へ引継ぐ（女性）	1名	0時30分
13	11月1日	イ	つくば市 筑波地内 筑波山大仏岩付近 ～つくば市 筑波記念病院（同病院ヘリポート） 筑波記念病院 医師へ引継ぐ（男性）	1名	0時05分
14	11月7日	イ	つくば市 小田地内 宝篋山極楽寺コース大岩群付近 ～つくば市 筑波記念病院（同病院ヘリポート） 筑波記念病院 医師へ引継ぐ（女性）	1名	0時05分
15	11月18日	イ	つくば市 筑波地内 筑波山御幸ヶ原コース ～つくば市 筑波記念病院（同病院ヘリポート） 筑波記念病院 医師へ引継ぐ（男性）	1名	0時05分
16	11月18日	イ	太子町 袋田地内 袋田の滝 天狗岩付近 ～太子町（場外 太子広域公園駐車場） 太子町消防本部 救急隊に引継ぐ（男性）	1名	0時05分
17	11月20日	イ	つくば市 筑波地内 筑波山ケーブルカー山頂駅内 ～つくば市 筑波メディカルセンター病院（同病院屋上ヘリポート） 筑波メディカルセンター病院 医師へ引継ぐ（男性）	1名	0時05分
18	12月6日	イ	日立市 水木町地内 でんらくばら児童公園崖下 ～日立市 日立総合病院（同病院屋上ヘリポート） 日立総合病院 医師へ引継ぐ（男性）	1名	0時05分
19	12月7日	イ	太子町 大円地地内 ～太子町（場外 太子広域公園駐車場） 太子町消防本部 救急隊に引継ぐ（男性、女性）	1名	0時10分
20	12月19日	ハ	水戸市 宮町地内 水戸協同病院 ～つくば市 筑波大学附属病院（同病院屋上ヘリポート） 筑波大学附属病院 医師へ引継ぐ（男性）	1名	0時30分
21	1月1日	イ	つくば市 筑波地内 筑波山白雲橋コース ～つくば市 筑波メディカルセンター病院（同病院屋上ヘリポート） 筑波メディカルセンター病院 医師へ引継ぐ（男性）	1名	0時05分
22	1月16日	ハ	土浦市 おおつ野地内 土浦協同病院 ～東京都 国立成育医療センター（同病院屋上ヘリポート） 国立成育医療センター 医師へ引継ぐ（男性）	1名	1時00分
23	2月2日	ハ	太子町 浅川地内 太子広域公園駐車場 ～栃木県 獨協医科大学病院（同病院ヘリポート） 獨協医科大学病院 医師へ引継ぐ（男性）	1名	1時05分

件数	月 日	活動種別	発 生 場 所 等	救助人数	飛行時間
24	2月3日	ハ	境町 宮本町地内 境町利根川河川敷 ～千葉県 千葉西総合病院（同病院屋上ヘリポート） 千葉西総合病院 医師へ引継ぐ（女性）	1名	0時35分
25	2月25日	ハ	日立市 城南町地内 日立総合病院 ～筑波メディカルセンター病院（同病院屋上ヘリポート） 筑波メディカルセンター病院 医師へ引継ぐ（男性）	1名	0時50分
26	2月26日	ハ	つくば市 天久保地内 筑波メディカルセンター病院 ～東京都 東京医科歯科大学（同病院屋上ヘリポート） 東京医科歯科大学 医師へ引継ぐ（男性）	1名	0時50分
27	3月4日	ハ	つくば市 筑波地内 筑波山女体山山頂 ～つくば市 筑波メディカルセンター病院（同病院屋上ヘリポート） 筑波メディカルセンター病院 医師へ引継ぐ（男性）	1名	0時05分
28	3月25日	ハ	境町 宮本町地内 境町利根川河川敷 ～千葉県 千葉西総合病院（同病院屋上ヘリポート） 千葉西総合病院 医師へ引継ぐ（男性）	1名	0時35分
合 計			28 件	搬送人数 27名	飛行時間 8時間00分

② 救 助 活 動

- イ 河川・海等での水難事故等における捜索・救助
- ロ 山岳遭難事故等における捜索・救助
- ハ 高層建築物火災による救助
- 二 山崩れ等の災害により陸上から接近できない被害者等の救出

件数	月 日	活動種別	発 生 場 所 等	救助人数	飛行時間
1	4月26日	ロ	常陸大宮市 諸沢地内 籠岩から東側へ300m付近 ハイキング中に道に迷ったため要請 DSVSで救助（救助後救急搬送）	1名	1時40分
2	4月30日	イ	取手市 東地内 取手緑地運動公園野球場付近利根川 河川敷の釣台付近で人が浮いているため要請 飛行中、地上隊により要救助者確保したため、要請解除		0時20分
3	5月7日	ロ	太子町 北富田地内 不動滝付近 会話が成立せず、負傷しているため要請 バックボードで救助（救助後救急搬送）	1名	1時15分
4	5月10日	イ	結城市 結城地内 上小埞付近 昨日から行方不明になっている男性を捜索のため要請 捜索するも発見に至らず		1時05分
5	5月15日	ロ	つくば市 筑波地内 筑波山白雲橋コース 弁慶茶屋付近 登山中、自己転倒し負傷したため要請 バックボードで救助（救助後救急搬送）	1名	0時50分
6	7月31日	イ	鉾田市 上幡木地内 ヘッドランドNO.17南側付近 浮き輪につかまり流されているため要請 飛行中、地上隊により要救助者確保したため、要請解除		0時20分
7	8月6日	イ	鉾田市 上釜地内 ヘッドランドNO.36付近 サーファーが流され戻れなくなっているため要請 レスキューリングで砂浜に救助し、救急隊へ引継ぐ	1名	0時40分
8	8月7日	イ	鉾田市 上沢地内 ヘッドランドNo.18付近 マリジェットが転覆し2名が浮いているため要請 自力で上がってきたため、要請解除		0時40分
9	8月7日	イ	鉾田市 冷水地内 ヘッドランドNo.30付近 男性1名が溺れ、姿が見えなくなったため要請 捜索するも発見に至らず		1時00分
10	8月7日	ロ	常陸太田市 町谷町地内 高鈴山付近 山歩き中に道に迷ったため要請 DSVSで救助（救助後救急搬送）	1名	1時05分
11	8月8日	イ	鉾田市 冷水地内 ヘッドランドNo.30付近 7日の行方不明者、継続捜索（2日目） 捜索するも発見に至らず ※2回飛行		2時05分

件数	月 日	活動種別	発 生 場 所 等	救助人数	飛行時間
12	8月9日	イ	銚田市 冷水地内 ヘッドランドNo. 30付近 7日の行方不明者，継続捜索（3日目） 捜索するも発見に至らず		1時05分
13	8月10日	イ	鹿嶋市 角折地内 はまなすの精沖合約300m付近 サーファーが流されているため要請 飛行中，自力で砂浜にあがったため要請解除		0時35分
14	8月10日	イ	日立市 東滑川町5丁目 うのしまヴィラ沖合30m付近 崖から転落し，流されているため要請 レスキューリングで砂浜に救助し，救急隊へ引継ぐ	1名	0時50分
15	8月12日	イ	銚田市 上沢地内 ヘッドランドNo. 20付近 遊泳中，沖に流されたため要請 サーファーにより救出されたため要請解除		0時25分
16	8月12日	ロ	つくば市筑波 筑波山 白雲橋コース大仏岩付近 登山中，気分が悪くなり動けなくなったため要請 エバックハーネスで救助（救助後救急搬送）	1名	0時35分
17	8月12日	イ	神栖市 日川地内 日川浜海水浴場 遊泳中，流されたため要請 捜索するも発見に至らず		1時00分
18	8月13日	イ	神栖市 日川地内 日川浜海水浴場 12日の行方不明者，継続捜索（2日目） 捜索するも発見に至らず ※4回飛行		4時25分
19	8月14日	イ	銚田市 滝浜地内 ヘッドランドNo. 29付近 沖合でサーファーに確保されているが，岸に戻れないため要請 レスキューリングで砂浜に救助し，救急隊へ引継ぐ	1名	0時30分
20	8月14日	イ	鹿嶋市 荒野地内 ヘッドランドNo. 10付近 沖合で女性が溺れており，サーファーが救助に向かっているため要請 現場上空で，誤報と判明し要請解除		0時15分
21	8月15日	イ	銚田市 上沢地内 ヘッドランドNo. 13付近 沖に流され，サーファーに確保されているため要請 飛行中，サーファーが救助したため要請解除		0時25分
22	8月15日	イ	高萩市 有明町地内 高萩海水浴場付近 海水浴場で2名が沖に流されているため要請 上空捜索中，地上隊が救出したため要請解除		0時50分
23	8月16日	イ	銚田市 上幡木地内 ヘッドランドNo. 17付近 男性が流され行方不明になったため要請 捜索するも発見に至らず ※2回飛行		2時00分
24	8月17日	イ	銚田市 上幡木地内 ヘッドランドNo. 17付近 16日の行方不明者，継続捜索（2日目） 捜索するも発見に至らず ※3回飛行		3時10分

件数	月 日	活動種別	発 生 場 所 等	救助人数	飛行時間
25	8月19日	イ	日立市 河原子町地内 河原子海水浴場 北浜 男性3名が沖に流されているため要請 捜索するも発見に至らず ※3回飛行		4時45分
26	8月20日	イ	日立市 河原子町地内 河原子海水浴場 北浜 19日の行方不明者, 継続捜索(2日目) 捜索するも発見に至らず ※2回飛行		3時00分
27	8月21日	イ	日立市 河原子町地内 河原子海水浴場 北浜 19日の行方不明者, 継続捜索(3日目) 捜索するも発見に至らず ※3回飛行		4時30分
28	8月24日	イ	日立市 河原子町地内 河原子海水浴場 北浜 19日の行方不明者, 継続捜索(4日目) 捜索するも発見に至らず ※2回飛行		3時45分
29	8月27日	イ	行方市 玉造甲地内 霞ヶ浦大橋付近 ボートを操船していた男性が行方不明となったため要請 捜索するも発見に至らず ※3回飛行		3時15分
30	8月28日	イ	行方市 玉造甲地内 霞ヶ浦大橋付近 27日の行方不明者, 継続捜索(2日目) 捜索するも発見に至らず ※2回飛行		2時25分
31	8月28日	ロ	つくば市筑波地内 筑波山 御幸ヶ原コース付近 登山道で胸痛を訴えたため要請 エバックハーネスで救出(救助後救急搬送)	1名	0時50分
32	8月31日	イ	ひたちなか市 枝川地内 早戸川紅葉橋付近 子供が溺れているため要請 飛行中, 地上隊で対応可能なため要請解除		0時30分
33	9月9日	イ	日立市 河原子町地内 河原子海水浴場 北浜 8月19日の行方不明者, 合同捜索のため要請 捜索するも発見に至らず ※2回飛行		3時10分
34	9月10日	イ	ひたちなか市 栄町地内 湊大橋付近 人が浮いているため要請 上空監視を行い, 地上隊が救出		0時45分
35	9月10日	ロ	常陸太田市 上高倉地内 鍋足山付近 登山中, 道に迷ったため要請 DSVSで救出(救助後救急搬送)	1名	1時00分
36	9月11日	イ	ひたちなか市 阿字ヶ浦町地内 阿字ヶ浦海水浴場 ゴムボートに乗った2名が流されているため要請 飛行中, 地上隊で対応可能なため要請解除		0時05分
37	9月19日	イ	五霞町 大福田地内 新利根川橋付近 入水した可能性があるため要請 捜索するも発見に至らず ※2回飛行		1時40分

件数	月 日	活動種別	発 生 場 所 等	救助人数	飛行時間
38	10月11日	ロ	桜川市 上城地内 NTT岩瀬無線中継所 山頂付近で男性が心肺停止となったため要請 エバックハーネスで救助（救助後救急搬送）	1名	0時40分
39	10月19日	ロ	日立市 入四間地内 御岩山山頂山道付近 登山中、自己転倒し動けなくなったため要請 エバックハーネスで救助（救助後救急搬送）	1名	1時10分
40	11月1日	ロ	つくば市 筑波地内 筑波山大仏岩付近 自己転倒し、頭部を負傷したため要請 バックボードで救助（救助後救急搬送）	1名	0時35分
41	11月7日	ロ	つくば市 小田地内 宝篋山極楽寺コース 大岩群付近 下山中、自己転倒し負傷したため要請 バックボードで救助（救助後救急搬送）	1名	0時30分
42	11月12日	イ	鹿嶋市 平井地内 鹿島港外港公共埠頭 人が浮いているため要請 レスキューリングで堤防上に救助	1名	0時45分
43	11月12日	イ	大洗町 神山町地内 人が浮いているため要請 捜索するも発見に至らず		0時45分
44	11月13日	イ	大洗町 神山町地内 12日の行方不明者、継続捜索 捜索するも発見に至らず ※3回飛行		3時30分
45	11月14日	イ	鹿嶋市 平井地内 鹿島港外港公共埠頭 人がいなくなったため要請 捜索するも発見に至らず		1時35分
46	11月18日	ロ	つくば市 筑波地内 筑波山御幸ヶ原コース 登山中、卒倒し頭部を負傷したため要請 エバックハーネスで救助（救助後救急搬送）	1名	0時30分
47	11月18日	ロ	大子町 袋田地内 袋田の滝天狗岩付近 ハイキング中に卒倒し顔面蒼白なため要請 エバックハーネスで救助（救助後救急搬送）	1名	1時05分
48	11月20日	イ	鹿嶋市 平井地内 鹿島灘漁業組合 サーファーが流されたため要請 飛行中、地上隊が確保したため要請解除		0時05分
49	11月20日	ロ	つくば市 筑波地内 筑波山ケーブルカー山頂駅内 手足の脱力、血圧低下がみられたため要請 エバックハーネスで救助（救助後救急搬送）	1名	0時45分
50	11月25日	イ	ひたちなか市 平磯町地内 平磯海水浴場 入水の可能性があるため要請 飛行中、要救助者発見したため要請解除		0時20分

件数	月 日	活動種別	発 生 場 所 等	救助人数	飛行時間
51	11月25日	イ	ひたちなか市 阿字ヶ浦町地内 常陸那珂港南堤防 釣り人が堤防へ上がれなくなったため要請 D S V S で救助	1 名	0時45分
52	12月6日	イ	日立市 水木町地内 でんらくばら児童公園崖下 崖下へ転落したため要請 スクープストレッチャーで救助（救助後救急搬送）	1 名	1時05分
53	12月7日	ロ	太子町 大円地内 登山中，滑落し左肩を脱臼したため要請 エバックハーネスで救助（救助後救急搬送）	2 名	3時35分
54	12月11日	イ	城里町 那珂川大橋付近 釣り人が落水し，溺れそうのため要請 捜索するも発見に至らず		1時50分
55	12月17日	イ	茨城町 上石崎地内 涸沼大橋付近 人が浮いているため要請 飛行中，地上隊で対応可能なため要請解除		0時20分
56	12月23日	イ	境町 境大橋上流約200m付近 黒色の服を着た人が川に浮いているため要請 地上隊を誘導し，現場を引き継ぐ		1時05分
57	12月24日	ロ	太子町 北富田地内 不動の滝付近 登山中，道に迷ったため要請 上空飛行中，地上隊対応可能なため要請解除		1時20分
58	1月1日	ロ	つくば市 筑波地内 筑波山白雲橋コース 下山中，足を負傷し動けなくなったため要請 バックボードで救助（救助後救急搬送）	1 名	0時55分
59	1月29日	イ	大洗町 大貫町地内 ヘッドランド 人が浮いているため要請 上空飛行中，地上隊対応可能なため要請解除		0時30分
60	1月29日	イ	五霞町 川妻地内 利根川 車が沈んでいるため要請 捜索するも発見に至らず		1時05分
61	1月30日	イ	東海村 照沼地内 常陸那珂港北埠頭 貨物船内で救出困難なため要請 飛行中，地上隊が救出したため要請解除		0時30分
62	2月17日	イ	古河市 中田地内 J R 東北本線 利根川橋梁左岸 人が浮いているため要請 捜索するも発見に至らず ※2回飛行		1時50分

件数	月 日	活動種別	発 生 場 所 等	救助人数	飛行時間
63	3月4日	ロ	つくば市 筑波地内 女体山山頂 男性の意識がなくなったため要請 エバックハーネスで救助（救助後救急搬送）	1名	0時30分
合 計			63 件	救助人数 24名	飛行時間 84時20分

③ 災害応急対策活動

- イ 地震，台風，豪雨等の災害の状況把握
- ロ 津波情報等の広報及び海面の監視
- ハ 被災地等の孤立場所等への緊急物資，衣料品等の輸送及び応援要員・医師等の搬送
- ニ ガス爆発事故，高速道路等での大規模事故等の状況把握
- ホ 各種災害等における住民への避難誘導及び警報等の広報

件数	月 日	活動種別	発 生 場 所 等	飛行時間
1	11月22日	イ	日立市沿岸から福島県沿岸まで 福島県沖を震源とする地震が発生したため要請 沿岸の状況を確認する	1時55分
2	12月29日	イ	高萩市，北茨城市 茨城県北部を震源とする地震が発生したため要請 土砂崩れ箇所の状況を確認する	2時15分
合 計				飛行時間 4時間10分
2 件				

④ 火災防御活動

- イ 林野火災等における空中からの消火活動
- ロ 火災における情報収集，伝達，住民等への避難誘導等の広報
- ハ 交通遠隔地への消火機材，消火要員等の輸送

件数	月 日	活動種別	発 生 場 所 等 (散 水 回 数 ・ 散 水 量)	飛行時間
1	8月7日	イ	常陸大宮市 小倉地内 大宮東部地区コミュニティーセンター付近 林野火災発生，空中消火要請 消火バケツにて8回散水 4, 200ℓ	1時20分
2	11月2日	ロ	石岡市 真家地内 林野火災発生，状況調査要請 飛行中，誤報と判明し要請解除	0時05分
3	2月4日	イ	潮来市 堀ノ内地内 かすみの郷公園付近 林野火災発生，空中消火要請 消火バケツにて4回散水 2, 400ℓ	0時50分
4	2月14日	イ	石岡市 大田地内 道祖神峠付近 林野火災発生，空中消火要請 消火バケツにて2回散水 1, 000ℓ	0時55分
5	2月20日	イ	那珂市 静地内 反田橋付近 林野火災発生，空中消火要請 現場鎮圧状態のため，状況調査を行う	0時40分
6	3月1日	イ	常陸大宮市 中居地内 山林 林野火災発生，状況調査要請 状況調査を行う	0時50分
7	3月17日	ニ	稲敷市 釜井地区 三和油化工業(株)茨城工場 建物火災，延焼拡大の恐れがあるため要請 延焼状況を確認し，情報提供を行う	1時05分
8	3月18日	イ	桜川市 本木地内 山林 林野火災発生，空中消火及び状況調査要請 消火の必要なし，状況調査を行う	0時35分
9	3月20日	イ	常陸太田市 和久町地内 山林 林野火災発生，空中消火要請 消火の必要なし，状況調査を行う	0時45分
合 計			9 件 散水回数 14回 散水量 7, 600ℓ	飛行時間 7時間05分

⑤ 広域航空消防防災応援活動

大規模特殊災害時における広域航空消防防災応援

航空消防防災応援協定等による相互応援

件数	月 日	応援種別	活動種別	発 生 場 所 等	飛行時間
1	9月1日	相互応援	転院搬送	福島県 いわき市立総合磐城共立病院 ～宮城県 場外「宮城野原運動公園陸上競技場」 仙台市消防局 救急隊へ引継ぐ（女性）	2時45分
2	11月17日	相互応援	救助活動	栃木県 宇都宮市福岡町地内 古賀志山 登山中，左足首を負傷したため要請 DSVSで救出（救助後救急搬送）	1時25分
3	11月17日	相互応援	救急活動	栃木県 宇都宮市福岡町地内 古賀志山 ～場外 「栃木銀行総合グラウンドB駐車場」 宇都宮市消防局 救急隊へ引継ぐ（男性）	0時05分
4	11月30日	相互応援	転院搬送	福島県 郡山市総合南東北病院 ～神奈川県 場外「菅河川敷」 新百合ヶ丘総合病院 ドクターカーに引継ぐ（男性）	2時05分
5	12月6日	相互応援	転院搬送	福島県 いわき市立総合磐城共立病院 ～宮城県 宮城県立こども病院屋上ヘリポート 宮城県立こども病院 医師へ引継ぐ	3時20分
6	12月7日	相互応援	火災防衛	福島県 東白河郡矢祭町上関河内地内 建物火災発生，状況調査要請 消防職員が搭乗し，状況調査を行う	1時05分
7	12月11日	相互応援	救助活動	栃木県 宇都宮市福岡町地内 古賀志山 登山中，親子が滑落したため要請 1名をエバックハーネスで救助（救助後救急搬送）	1時35分
8	12月11日	相互応援	救急活動	栃木県 宇都宮市福岡町地内 古賀志山 ～場外 「栃木銀行総合グラウンドB駐車場」 宇都宮市消防局 救急隊へ引継ぐ（女兒）	0時05分
9	1月4日	相互応援	転院搬送	栃木県 済生会宇都宮病院 ～千葉県 場外「千葉県下水処理場」 千葉市消防局 救急隊へ引継ぐ（女兒）	1時05分
10	1月15日	相互応援	救助活動	福島県 西白河郡西郷村真船地内 雪割橋下流 女性が流されているため要請 現場上空で，天候悪化のため帰投	1時35分
11	2月11日	相互応援	転院搬送	福島県 いわき市立総合磐城共立病院 ～星総合病院屋上ヘリポート 星総合病院 医師へ引継ぐ	1時40分

件数	月 日	応援種別	活動種別	発 生 場 所 等	飛行時間
12	3月9日	相互応援	火災防御	福島県 東白河郡矢祭町茗荷山地内 林野火災発生により応援要請 消火バケツで5回散水, 2, 8 5 0ℓ	2時25分
合 計 12 件				救助人数 2名 搬送人数 7名 散水回数 5回 散水量 2, 8 5 0ℓ	飛行時間 19時10分

(3) 通 常 運 航

① 災 害 予 防 対 策 活 動

イ 災害危険箇所等の調査

ロ 各種防災訓練等への参加（他の地方公共団体の防災訓練への参加を含む）

ハ 住民への災害予防の広報

件数	月 日	活動種別	活 動 内 容 等	飛 行 時 間
1	4月19日	ロ	土浦市 土浦協同病院合同訓練	0時間20分
2	4月27日	ロ	茨城町 消防学校 初任科	1時間20分
3	8月25日	ロ	日立市 日立総合病院合同訓練	1時間05分
4	8月25日	ロ	高萩市 茨城県防災訓練リハーサル	1時間20分
5	9月6日	ロ	鉾田市 旭南小学校合同訓練	1時間00分
6	9月13日	ロ	茨城町 消防学校 救助科	1時間30分
7	9月27日	ロ	群馬県 群馬県防災航空隊受援訓練	1時間20分
8	9月28日	ロ	鉾田市 当間小学校合同訓練	0時間45分
9	10月1日	ロ	坂東市 坂東市防災訓練	0時間35分
10	10月4日	ロ	筑西市 筑西市防災訓練	0時間35分
11	10月7日	ロ	つくば市 つくば市消防本部合同訓練	1時間00分
12	10月15日	ロ	常陸太田市 幸久地区自主防災会合同訓練	1時間00分
13	10月17日	ロ	栃木県 緊急消防援助隊関東ブロック訓練	0時間35分
14	10月18日	ロ	栃木県 緊急消防援助隊関東ブロック訓練	1時間10分
15	10月21日	ロ	筑西市 竹島小学校合同訓練	0時間45分
16	10月23日	ロ	古河市 古河市防災訓練	1時間05分
17	10月25日	ロ	筑西市 鳥羽小学校合同訓練	0時間40分
18	10月27日	ロ	茨城町 消防学校 初任科	1時間50分
19	10月28日	ロ	筑西市 伊讃小学校合同訓練	0時間45分
20	10月29日	ロ	土浦市 土浦市防災訓練	0時間25分
21	10月29日	ロ	大子町 大子町防災訓練	1時間20分
22	10月30日	ロ	石岡市 石岡市防災訓練	0時間40分
23	11月5日	ロ	日立市 日立市防災訓練	1時間40分
24	11月6日	ロ	阿見町 阿見町防災訓練	0時間20分
25	11月6日	ロ	常陸太田市 常陸太田市防災訓練	1時間15分
26	11月8日	ロ	福島県 福島県消防防災航空隊受援訓練	2時間10分
27	11月16日	ロ	高萩市 高萩市消防本部合同訓練	2時間20分

28	11月18日	口	茨城町	消防学校 救急科	0時間55分
29	11月20日	口	かすみがうら市	かすみがうら市防災訓練	0時間25分
30	11月23日	口	常陸大宮市	常陸大宮市防災訓練	1時間15分
31	11月27日	口	結城市	結城市防災訓練	0時間30分
32	11月29日	口	日立市	関東管区広域緊急援助隊合同訓練	0時間45分
33	12月8日	口	行方市	行方市防災訓練	0時間45分
34	1月7日	口	北茨城市	北茨城市消防出初式	0時間40分
35	1月7日	口	小美玉市	小美玉市消防出初式	0時間35分
36	1月7日	口	取手市	取手市消防出初式	0時間30分
37	1月7日	口	土浦市	土浦市消防出初式	0時間20分
38	1月8日	口	結城市	結城市消防出初式	0時間15分
39	1月8日	口	常陸大宮市	常陸大宮市消防出初式	0時間45分
40	1月8日	口	筑西市	筑西市消防出初式	0時間45分
41	1月8日	口	桜川市	桜川市消防出初式	0時間35分
42	1月30日	口	筑西市	筑西広域消防本部合同訓練	0時間20分
43	2月15日	口	古河市	茨城西南広域消防本部合同訓練	1時間30分
44	2月17日	口	東海村	ひたちなか・東海消防本部合同訓練	1時間50分
45	2月19日	口	日立市	日立市消防本部合同訓練	1時間05分
46	2月22日	口	つくば市	石岡市消防本部合同訓練	0時間55分
47	3月5日	口	水戸市	水戸市消防本部合同訓練	0時間40分
48	3月10日	口	つくば市	つくば市消防本部合同訓練	0時間35分
49	3月11日	口	北茨城市	北茨城市消防本部合同訓練	2時間15分
50	3月13日	口	桜川市	筑西広域消防本部合同訓練	0時間40分
51	3月23日	口	桜川市	筑西広域消防本部合同訓練	1時間45分
合 計 51 件 飛行時間					49時間25分

② 自 隊 訓 練

防災航空隊員の基本技術及び応用技術の習得を図るために行う訓練等

訓 練 科 目	訓 練 内 容	回 数	実 施 時 間
慣熟飛行訓練	1 各種災害活動に適応した飛行要領の慣熟訓練 2 管轄区域内の地理・水利及び飛行場外離着陸場の調査	4	4時間00分
基本救助訓練	1 ホイスト装置・リペリング装置の設定及び降下・吊上げ訓練 2 各種救助資機材を活用した要救助者の救出救助及び機内収容訓練 3 新任航空隊員の基礎教育訓練	7	5時間30分
救 助 訓 練	高層建築 高層建築を使用し又は想定による各種救助資機材（ホイスト・サバイバー・救助用担架等）を活用した実践的救出救助訓練		
	山 岳 山岳地区における又は想定による各種救助資機材（ホイスト・サバイバー・救助用担架等）を活用した実践的救出救助訓練	44	38時間05分
	水 難 海上・河川若しくは湖における又は想定による各種救助資機材（ホイスト・サバイバー・救助用担架等）を活用した実践的救出救助訓練	9	7時間35分
救 急 訓 練	機内における応急処置（心肺蘇生を含む）及び傷病者の状態に応じた飛行訓練		
捜 索 活 動	各種災害事象における上空からの捜索及び情報収集訓練		
輸 送 訓 練	消 火 空中消火装置による空中消火訓練	8	7時間35分
	物 資 機外吊り下げ装置による物資輸送訓練	1	0時間40分
災害想定訓練	1 各種災害を想定した部隊活動訓練及び指令命令伝達訓練 2 各種災害を想定した地上部隊との連携による実践的な総合訓練		
その他の訓練	機体誘導・手信号訓練・通信訓練・空撮訓練等・展示訓練・薄暮	37	28時間40分
合 計 110 回		飛行時間	92時間05分

③ 一般行政活動

「茨城県防災ヘリコプターの一般行政利用に関する取扱い要領」に基づく一般行政利用

件数	月 日	内 容	搭乗者	飛 行 時 間
1	7月30日	行政利用 県内沿岸	2	1時間25分
2	8月3日	行政利用 大子町方面	4	1時間05分
3	8月3日	行政利用 県南方面	3	0時間55分
4	8月4日	行政利用 県北方面	4	1時間15分
5	8月6日	行政利用 県内沿岸	1	1時間25分
6	8月11日	行政利用 県内沿岸	1	0時間25分
7	9月12日	行政利用 鹿行地区	3	1時間10分
8	11月25日	行政利用 県央, 県北地区	3	1時間00分
9	11月30日	行政利用 県西地区	3	0時間55分
合 計 9件 搭乗人員 24名 飛行時間 9時間35分				

④ そ の 他

その他総括管理者が必要と認める活動

件数	月 日	活 動 内 容	飛 行 時 間
1	5月18日	耐空検査に伴う空輸 (つくばヘリポート～愛知県名古屋空港)	1時間25分
2	7月27日	耐空検査に伴う空輸 (愛知県名古屋空港～愛知県名古屋空港)	1時間30分
3	7月28日	耐空検査に伴う空輸 (愛知県名古屋空港～つくばヘリポート)	1時間50分
合 計 3件 飛行時間 4時間45分			

⑤ 整備点検に伴う試験飛行

不定期に発生する機体・エンジン・装備品等不具合の整備に伴う試験飛行

件数	月 日	整 備 点 検 等 内 容	飛 行 時 間
1	4月26日	機体点検のためテストフライト (つくばヘリポート)	0時間05分
2	5月17日	ホイストワイヤー巻き直し作業のためフライト (つくばヘリポート)	0時間15分
3	7月27日	耐空検査領収に伴うテストフライト (愛知県名古屋空港)	0時間40分
4	8月5日	ヘリテレ装置点検に伴うテストフライト (県内一円)	1時間00分
5	10月11日	ヘリテレ装置点検に伴うテストフライト (県央, 鹿行地区)	1時間05分
6	10月12日	ヘリテレ装置点検に伴うテストフライト (つくば市)	0時間35分
7	12月1日	ホイストワイヤー巻き直し作業のためフライト (つくばヘリポート)	0時間15分
8	2月22日	ホイストワイヤー荷重点検のためフライト (つくばヘリポート)	0時間10分
合 計 8件 飛行時間 4時間05分			

(4) 月別運航可能日数等及び運航不能期間

① 月別運航可能日数等

月	運航可能日数	運航不能日数	備 考
4月	30日	0日	
5月	18日	13日	耐空検査(600時間点検)
6月	0日	30日	耐空検査(600時間点検)
7月	4日	27日	耐空検査(600時間点検)
8月	31日	0日	
9月	30日	0日	
10月	31日	0日	
11月	29日	1日	機体・エンジン50時間点検
12月	30日	1日	機体・エンジン100時間点検
1月	31日	0日	
2月	28日	0日	
3月	31日	0日	
合計	293日	72日	

② 運航不能期間

整備点検等に伴い運航を休止した期間

件数	期 間	備 考	日 数
1	5月19日～5月31日	耐空検査（600時間点検）	13日
2	6月1日～6月30日	耐空検査（600時間点検）	30日
3	7月1日～7月27日	耐空検査（600時間点検）	27日
4	11月15日	50時間点検	1日
5	12月27日	100時間点検	1日
合計	5件		72日

【参考】 他 県 受 援 活 動

件数	月 日	応援種別	応援航空隊	活動種別	発 生 場 所 等
1	5月20日	相互応援	福島県 消防防災 航空隊	救助活動	常陸太田市 町谷町地内 高鈴山 登山中、体の震えを訴えたため要請 男性1名を救助
2	5月20日	相互応援	福島県 消防防災 航空隊	救急活動	常陸太田市 町谷町地内 高鈴山 ～場外「白羽スポーツ広場」 常陸太田市消防本部 救急隊へ引継ぐ
3	5月28日	相互応援	栃木県 消防防災 航空隊	救助活動	つくば市 筑波山 弁慶七戻り付近 登山中、胸痛及び呼吸苦を訴えたため要請 男性1名を救助
4	5月28日	相互応援	栃木県 消防防災 航空隊	救急活動	つくば市 筑波山 弁慶七戻り付近 ～筑波メディカルセンター屋上へリポート 筑波メディカルセンター 医師へ引継ぐ
5	5月29日	相互応援	福島県 消防防災 航空隊	救助活動	太子町 男体山 大円地越付近 トレイルランニング中、頭部を負傷したため要請 男性1名を救助
6	5月29日	相互応援	福島県 消防防災 航空隊	救急活動	太子町 男体山 大円地越付近 ～場外「太子広域公園駐車場」 太子町消防本部 救急隊へ引継ぐ
7	6月3日	相互応援	栃木県 消防防災 航空隊	救助活動	つくば市 筑波山 御幸ヶ原コース 下山中、心肺停止となったため要請 男性1名を救助
8	6月3日	相互応援	栃木県 消防防災 航空隊	救急活動	つくば市 筑波山 御幸ヶ原コース ～筑波メディカルセンター屋上へリポート 筑波メディカルセンター 医師へ引継ぐ
9	6月18日	相互応援	埼玉県 防災航空隊	救助活動	神栖市 矢田部地内 日川浜海水浴場 はまぐり採りから戻らないため要請 上空捜索中、地上隊が発見したため要請解除
10	6月27日	相互応援	栃木県 消防防災 航空隊	救助活動	下妻市 鬼怒川大形橋北側付近 男性が入水し行方不明になったため要請 上空捜索中、地上隊が発見したため要請解除 ※2回飛行
11	6月29日	相互応援	埼玉県 防災航空隊	救助活動	取手市 新町地内 大利根橋付近 男性入水し行方不明になったため要請 捜索するも発見に至らず
12	7月3日	相互応援	群馬県 防災航空隊	救助活動	つくば市 筑波山 御幸ヶ原コース めまいを訴え、意識レベルの低下が見られたため要請 女性1名を救助
13	7月3日	相互応援	群馬県 防災航空隊	救急活動	つくば市 筑波山 御幸ヶ原コース ～筑波メディカルセンター屋上へリポート 筑波メディカルセンター 医師へ引継ぐ
14	7月10日	相互応援	栃木県 消防防災 航空隊	救助活動	城里町 御前山地内 那珂川大橋付近 2名が流され、1名が行方不明となったため要請 飛行中、地上隊により救出されたため要請解除

件数	月 日	応援種別	応援航空隊	活動種別	発 生 場 所 等
15	7月24日	相互応援	栃木県 消防防災 航空隊	救助活動	潮来市 北浦潮来マリーナ沖合 男性1名が北浦に転落し行方不明となったため要請 捜索するも発見に至らず ※2回飛行
16	7月25日	相互応援	栃木県 消防防災 航空隊	救助活動	潮来市 北浦潮来マリーナ沖合 24日の行方不明者, 継続捜索 1回目の捜索後, 要救助者発見で要請解除
17	8月7日	相互応援	栃木県 消防防災 航空隊	救助活動	銚田市 冷水地内 ヘッドランドNo. 30付近 男性1名が溺れ, 行方不明になったため要請 捜索するも発見に至らず
18	11月13日	相互応援	栃木県 消防防災 航空隊	救助活動	鹿嶋市 平井地内 鹿島港外港公共埠頭 男性が入水し行方不明になったため要請 捜索するも発見に至らず
合 計 1 8 件					

平成28年 運航実績表

茨城県防災航空隊

運航区分	緊急運航										通常運航										合計	運航不能日 日数							
	救急活動		救助活動		災害対応急動		火災防御活動		広域航空消防		防災応援活動		災害策予防動		自隊訓練		一般行政活動		その他の活動				整備点検						
月別	件数	時間	件数	時間	件数	時間	件数	時間	件数	時間	件数	時間	件数	時間	件数	時間	件数	時間	件数	時間	件数	時間	件数	時間					
1月	2	0:10	3	1:05			1	1:05	3	2:10	7	4:20	14	11:35					1	0:05	31	20:30			1				
2月	1	0:05	3	5:30					5	7:35	5	4:30	10	7:10					1	1:25	25	26:15			1				
3月			1	1:05			1	0:35	1	4:40	3	3:25	15	15:35							21	25:20			1				
4月	1	0:05	2	2:00							2	1:40	15	12:00					1	0:05	21	15:50			0				
5月	2	0:10	3	3:10									8	7:50			1	1:25	1	0:15	15	12:50			13				
6月																					0	0:00			30				
7月			1	0:20									1	0:50	1	1:25	2	3:20	1	0:40	6	6:35			27				
8月	5	0:45	26	44:35			1	1:20			2	2:25	6	4:35	5	5:05			1	1:00	46	59:45			0				
9月	1	0:05	5	6:40					1	2:45	4	4:35	7	4:55	1	1:10					19	20:10			0				
10月	3	0:40	2	1:50							14	12:25	11	9:00			2	1:40			32	25:35			0				
11月	5	0:25	12	11:10	1	1:55	1	0:05	3	3:35	10	11:35	10	5:30	2	1:55					44	36:10			1				
12月	3	0:45	6	9:15	1	2:15			4	6:05	1	0:45	12	11:20					1	0:15	28	30:40			1				
合計	23	3:10	64	86:40	2	4:10	4	3:05	17	26:50	48	45:40	109	90:20	9	9:35	5	6:25	7	3:45	288件				75 日				
	1.1%		31.0%		1.5%		1.1%		9.6%		16.3%		32.3%		3.4%		2.3%		1.3%		279時間40分								
	110件					123時間55分					44%					178件					155時間45分					56%			

写真資料



平成28年8月5日 救急活動（臓器搬送）つくば市～茨城空港



平成28年8月14日 救助活動（水難救助）銚田市



平成28年11月18日 救助活動（山岳救助）つくば市



平成29年2月4日 火災防御（林野火災）潮来市



平成29年3月9日 相互応援（火災防御）福島県



平成29年3月17日 火災防御（状況調査）稲敷市