

平成30年度

業 務 概 要

茨 城 県 計 量 検 定 所

目 次

I 総 説	1
1 業 務	1
2 沿 革	1
3 施設の概要	2
4 組織及び主な分掌事務	3
5 職員配置	3
6 歳入と歳出	4
(1) 歳入決算額	4
(2) 歳出決算額	5
II 事業の概要	6
1 計量関係事業の登録, 指定及び届出関係	6
2 特定計量器の検定・装置検査及び基準器検査	9
(1) 特定計量器の検定・装置検査	9
(2) 基準器検査	9
(3) 検定成績(装置検査含む)	10
3 特定計量器の定期検査	13
4 計量証明事業計量器の検査	17
5 定期検査に代わる計量士による検査	18
6 立入検査	19
(1) 特定計量器立入検査	19
(2) 商品量目立入検査	20
(3) 商品量目試買検査	22
7 計量思想普及推進	25
(参 考 資 料)	
1 主な基準器, 検定検査用具及び設備	26
2 計量関係事業届出, 登録及び指定状況	29
3 特定計量器製造事業者一覧	30
4 特定計量器修理事業者一覧	31
5 計量証明事業者一覧	33
6 適正計量管理事業所一覧	44

I 総 説

1 業 務

本県の計量行政は、計量法の目的である適正な計量の実施を確保し、経済の発展及び文化の向上に寄与することを目的にして、次の業務を執行している。

- ① 計量関係事業の登録及び届出の受理
- ② 特定計量器の検定及び基準器検査
- ③ 特定計量器の定期検査及び商品量目等の立入検査
- ④ 適正計量管理事業所の指定及び計量管理指導
- ⑤ 指定製造事業者の指定検査、品質管理の指導及び特殊容器製造事業者の指定
- ⑥ 計量に関する指導普及
- ⑦ その他計量に関すること

これらの業務は、地方自治法第148条の事務執行のため、茨城県行政組織条例に基づいて設置された行政機関である当計量検定所が行っており、その管轄区域は、県内全域となっている。

なお、水戸市、日立市及びつくば市は、国から計量法に基づく特定市の指定を受けており、同市内における特定計量器の定期検査、立入検査及び計量に関する指導等を行っている。

2 沿 革

明治	8年	8月	度量衡取締条例（大政官達第135号）の公布により、本県でも業務開始
	24年	3月	度量衡法（明治24年法律第3号）公布
	26年	1月	度量衡法施行に伴い水戸市三の丸に度量衡検定所設置
	30年	7月	農商務省令により茨城県常置度量衡検定所と特設度量衡検定所（特定な場所に臨時に開設）設置
	37年	1月	『茨城県度量衡検定所』と改称
昭和	5年	5月	県庁舎竣工とともに同庁舎地階に移転
	26年	6月	計量法（昭和26年法律第207号）公布
	27年	5月	計量法施行に伴い『茨城県計量検定所』と改称
	40年	2月	タクシメーター検査場を勝田市（現ひたちなか市）枝川に建設
	41年	3月	タクシメーター検査場を日立市大沼町に建設
	41年	7月	所内に管理課・業務課の2課を置く
	47年	11月	県庁舎より、水戸市三の丸3-14-3の独立庁舎に移転
	49年	3月	タクシメーター検査場を土浦、鹿島、三和（現古河市）の各高等技術専門学校敷地内に建設
	49年	6月	庶務課・検定課・検査課の3課制となる
平成	4年	5月	新計量法（平成4年法律第51号）公布
	5年	11月	新計量法施行
	12年	4月	地方分権一括法により計量法の一部が自治事務となり手数料条例を施行
	21年	4月	指導課、検定課の2課制となる
			指定定期検査機関及び指定計量証明検査機関による検査開始
	29年	4月	タクシメーター検査場を日立市国分町に建設（移設）

3 施設 の 概 要

(1) 所 在 地

〒 310-0011

水戸市三の丸3丁目14番3号

電 話 : 029-221-2763 (代表)

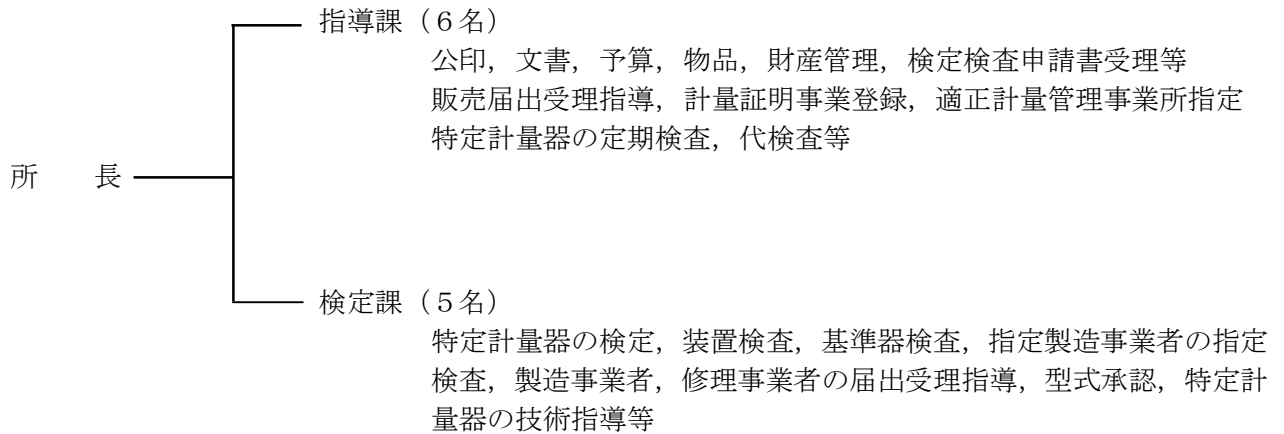
F A X : 029-221-2764

(2) 土 地・建 物

区 分	敷 地	建物延面積	建物構造等
計量検定所本館	1,406.07 m ²	555.36 m ²	鉄筋コンクリート2階建
第1検査場	—	300.08	軽量鉄骨平家建
第2検査場	—	78.40	同
ひたちなかタクシメーター検査場	990.00		
建物		135.31	同
便所		0.96	ポリエチレン製
日立タクシメーター検査場	37.00		日立市からの使用許可
建物		25.56	鉄骨平家建
土浦タクシメーター検査場	167.00		(土浦産業技術専門学院敷地)
建物		47.00	軽量鉄骨平家建
鹿島タクシメーター検査場	167.00		(鹿島産業技術専門学院敷地)
建物		47.00	軽量鉄骨平屋建
古河タクシメーター検査場	857.60		古河市からの使用許可
建物		47.00	軽量鉄骨平家建
便所		1.35	ポリエチレン製

4 組織及び主な分掌事務

産業戦略部 ————— 産業政策課 ————— 計量検定所



5 職員配置

課別職員数

平成31年4月1日現在

区 分	事務職	技術職	再任用職員	計	嘱託職員
所 長	1			1	
指 導 課	4 (1)		1	5 (1)	1
検 定 課	4 (2)	1 (1)		5 (3)	
計	9 (3)	1 (1)	1	11 (4)	1

※ () は計量教習終了者人数を示す。
指導課事務職1名は，産業政策課と兼務。

6 歳入と歳出

(1) 歳入決算額

(単位：円)

科 目 \ 年 度	平成28年度	平成29年度	平成30年度
(1) 手数料	13,730,095	12,603,660	13,809,790
(ア) 検 定 関 係	9,624,165	9,211,600	9,153,440
長 さ 計	2,256,430	2,206,060	2,135,980
体 積 計	5,683,350	4,503,300	4,290,350
質 量 計	789,840	1,291,740	1,258,430
圧 力 計	167,455	138,360	144,450
基 準 器 検 査	727,090	1,072,140	1,324,230
(イ) 登 録 関 係	86,830	261,960	312,950
計 量 証 明 事 業	86,830	261,960	312,950
(ウ) 検 査 関 係	4,019,100	3,130,100	4,343,400
計 量 証 明 検 査	4,019,100	3,130,100	4,343,400
(2) 負 担 金	637,562	779,629	779,068
検 定 関 係	637,562	779,629	779,068
(3) そ の 他	343,510	387,118	437,200
土 地 使 用 料	3,000	3,000	3,000
建 物 使 用 料	112,382	118,204	121,534
証 明 手 数 料	203,600	238,000	261,600
雑 入	24,528	27,974	51,066
計	14,711,167	13,770,467	15,026,058

(2) 歳出決算額

(単位：円)

科 目 \ 年 度	平成28年度	平成29年度	平成30年度
計 量 検 定 費	11,202,934	8,855,265	8,680,672
需 用 費	4,052,427	3,679,654	4,347,301
消 耗 品 費	322,522	478,550	591,621
燃 料 費	527,442	546,523	540,020
印 刷 製 本 費	343,669	326,721	221,515
光 熱 水 費	1,416,970	1,467,466	1,435,484
修 繕 料	1,432,304	860,394	1,558,661
食 糧 費	9,520	0	0
役 務 費	558,669	444,735	381,709
通 信 運 搬 費	316,881	281,187	231,961
手 数 料	207,248	128,848	115,048
自 動 車 損 害 保 険 料	34,540	34,700	34,700
委 託 料	473,928	473,928	473,928
使 用 料 及 び 賃 借 料	3,022,703	2,263,848	2,348,634
工 事 請 負 費	2,317,107	0	0
備 品 購 入 費	729,000	1,944,000	1,080,000
負 担 金, 補 助 及 び 交 付 金	31,000	31,000	31,000
公 課 費	18,100	18,100	18,100
合 計	11,202,934	8,855,265	8,680,672
施 設 設 備 費	2,109,200	0	0
工 事 請 負 費	2,109,200	0	0
庁 舎 維 持 管 理 費	0	0	2,142,687
工 事 請 負 費	0	0	2,142,687
合 計	2,109,200	0	2,142,687
総 計	13,312,134	8,855,265	10,823,359

※報酬、共済費、報償費、旅費に係る予算は、総務事務センターにおいて執行する為、本所では歳出(支払い)をしない。

II 事業の概要

1 計量関係事業の登録、指定及び届出関係

(1) 適正な計量の実施を確保するため、次の事業を行っています。

- ・計量証明事業所（一般・環境）の登録
- ・計量士（経済産業大臣所管）の登録の進達事務
- ・適正計量管理事業所の指定（国の機関は経済産業大臣所管のため進達事務）
- ・指定製造事業者指定（経済産業大臣所管）のための検査

平成30年度の処理状況は次のとおりです。

(ア) 計量証明事業

		登録	登録証 訂正	記載事項 変更届	再交付	廃止	事業規程 変更届	登録簿 謄本交付	計
一 般	質量	2 (112,000)	0 (0)	14	0 (0)	0	6	1 (790)	23 (112,790)
	体積	-	-	0	-	-	-	-	
環 境	濃度	1 (56,000)	3 (5,550)	31	-	1	16	15 (11,850)	67 (73,400)
	特定濃度	-	-	-	-	-	-	4 (3,160)	4 (3,160)
	音圧レベル	1 (56,000)	1 (1,850)	5	-	-	4	5 (3,950)	16 (61,800)
	振動加速度 レベル	1 (56,000)	1 (1,850)	5	-	-	4	5 (3,950)	16 (61,800)
合計		5 (280,000)	5 (9,250)	55	0	1	30	30 (23,700)	126 (312,950)

※上段の数字は件数、下段の数字は手数料(円)

		平成27年度		平成28年度		平成29年度		平成30年度	
		事業者数	事業所数	事業者数	事業所数	事業者数	事業所数	事業者数	事業所数
一 般	質量	149	168	149	166	151	168	153	170
	体積	2	2	2	2	2	2	2	2
環 境	濃度	44	45	44	45	46	47	47	48
	特定濃度	1	1	1	1	1	1	1	1
	音圧レベル	15	17	15	17	15	17	16	18
	振動レベル	14	15	14	15	14	15	15	16
計		225	248	225	246	229	250	234	255

(イ) 計量士

区 分	登 録	資格認定	訂 正	再 交 付	計
一 般 計 量 士	3	-	-	-	3
環境計量士（濃度）	22	1	-	-	23
環境計量士（騒音・振動）	2	-	-	-	2
環境計量士（旧区分）	-	-	-	-	-
計	27	1	0	0	28

(ウ) 適正計量管理事業所

区 分	指 定	計量管理の 方法の検査	変更届	廃止届	計	平成 30 年度末 事業所数
知事指定	0	0	17	0	17	580
大臣指定	-	-	-	-	-	0
計	0	0	17	0	17	580

(エ) 指定製造事業者

指 定	指定検査	変更申請	変更検査	計	平成 30 年度末事業所数
大臣指定	-	1	-	1	2

・事業区分及び事業者数

指 定 製 造 事 業 者 数	2
事業の区分	質量計第 1 類
	2

(オ) 指定製造者

指 定	指定検査	変更申請	変更検査	計	平成 30 年度末事業所数
-	-	-	-	-	0

(2) 正確な計量器を供給するために、次の届出の受理業務を行っています。

- ・特定計量器製造事業（経済産業大臣所管）届出の進達事務
- ・特定計量器修理事業の届出受理事務
- ・特定計量器販売事業（質量計）の届出受理事務

平成 30 年度の処理状況は、次のとおりです。

(ア) 特定計量器製造事業

届 出	記載事項変更届	事業廃止届	計	届出事業者延数	実事業者数
4	-	-	4	91 (12)	25 (4)

()は、他都道府県の届出事業者で、茨城県に従たる事業所を有する者の数。

◎ 事業者の推移

事業区分	平成29年度末 届出者数	平成30年度末 届出者数	事業区分	平成29年度末 届出者数	平成30年度末 届出者数
タクシーメーター	1(1)	0(0)	圧力計第2類	1	1
質量計第1類	8	8	血圧計第1類	4(1)	4(1)
質量計第2類	10	10	血圧計第2類	3(1)	3(1)
分銅等	6	6	濃度計第1類	5	5
水道メーター第1類	1	1	濃度計第2類	4	4
水道メーター第2類	1	1	濃度計第3類	4	4
自動車等給油メーター	2(2)	2(2)	抵抗体温計	1	1
小型車載燃料油メーター	2(2)	2(2)	ガラス製温度計	1	1
大型車載燃料油メーター	2(2)	2(2)	ホッパースケール		6
定置燃料油メーター	2(2)	2(2)	充填用自動はかり		6
液化石油ガスメーター	2(2)	2(2)	コンベヤスケール		7
排ガス積算体積計等	1	1	自動捕捉式はかり		5
排水積算体積計等	1	1	その他の自動はかり		5
圧力計第1類	1	1	計	63(13)	91(12)

() は、他都県の届出事業者で、本県に従たる事業所を有する者の数。

(イ) 特定計量器修理事業

新規届出	記載事項変更届	事業廃止届	計	届出事業者延数	実事業者数
3	1	0	4	94	52

◎ 事業者の推移

事業区分	平成29年度末 届出者数	平成30年度末 届出者数	事業区分	平成29年度末 届出者数	平成30年度末 届出者数
タクシーメーター	13	13	圧力計第1類	1	1
質量計第1類	6	6	圧力計第2類	2	2
質量計第2類	4	4	ガラス製温度計	1	1
分銅等	3	3	水道メーター第1類	0	0
自重計	11	11	水道メーター第2類	0	0
濃度計第1類	11	11	ホッパースケール		1
濃度計第2類	9	9	充填用自動はかり		1
濃度計第3類	11	11	コンベヤスケール		2
自動車等給油メーター	6	6	自動捕捉式はかり		2
小型車載燃料油メーター	4	4	その他の自動はかり		2
排ガス積算体積計等	2	2	計	86	94
排水積算体積計等	2	2	事業者数[実数]	50	52

(ウ) 特定計量器販売事業

届出	記載事項変更届	事業廃止届	計	平成29年度末届出者数	平成30年度末届出者数
7	16	1	24	544	550

2 特定計量器の検定・装置検査及び基準器検査

(1) 特定計量器の検定・装置検査

取引証明に使用する特定計量器は、検定又は装置検査に合格したものでなければ使用できません。

また、検定・検査に合格した特定計量器には、有効期限の定められているものがあり、主な器種及び有効期限は次のとおりです。

・タクシメーター	[1年]
・燃料油メーター	[5年又は7年]
・液化石油ガスメーター	[4年]
・ガスメーター	[7年又は10年]
・水道メーター	[8年]

(2) 基準器検査

基準器検査は計量の標準として

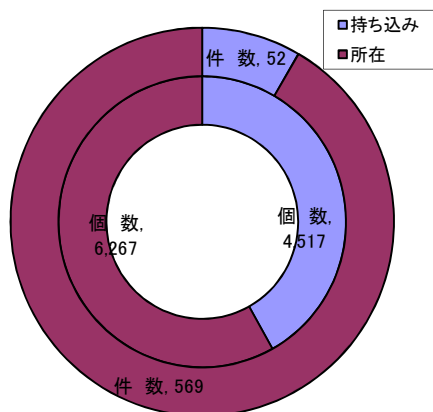
- ・特定計量器の検定・検査に使用するもの
- ・製造・修理事業者が用いるもの
- ・計量士が計量器定期検査の代検査に用いるもの等があり、いずれも基準器検査に合格したものでなければなりません。

基準器には、種類に応じてそれぞれ有効期限が定められています。

(3) 検定成績 (装置検査含む)

種 類	区 分	製 造			修理 (含使用中)			合 計		
		検定数	不 合 格	同%	検定数	不 合 格	同%	検定数	不 合 格	同%
長 さ 計	タクシメーター(装置)	0	0	0.0	2,926	63	2.15	2,926	63	2.15
	計	0	0	0.0	2,926	63	2.15	2,926	63	2.15
積 算 体 積 計	水 道 メ ー タ ー	90	1	1.11	0	0	0.0	90	1	1.11
	燃 料 油 メ ー タ ー	0	0	0.0	1,833	0	0.0	1,833	0	0.0
	液化石油ガスメーター	0	0	0.0	20	0	0.0	20	0	0.0
	計	90	1	0.0	1,853	0	0.0	1,943	1	0.05
質 量 計	電気抵抗線式はかり	36	0	0.0	23	1	4.35	59	1	1.69
	誘電式はかり	253	0	0.0	53	1	1.89	306	1	0.33
	電磁式はかり	89	0	0.0	0	0	0.0	89	0	0.0
	その他の電気式はかり	0	0	0.0	0	0	0.0	0	0	0.0
	台手動はかり	0	0	0.0	0	0	0.0	0	0	0.0
	指示はかり	0	0	0.0	0	0	0.0	0	0	0.0
	定量増おもり	4,364	54	1.24	0	0	0.0	4,364	54	1.24
	計	4,742	54	1.14	76	2	2.63	4,818	56	1.16
圧 力 計	アネロイド型血圧計	469	0	0.0	0	0	0.0	469	0	0.0
	アネロイド型圧力計	0	0	0.0	628	0	0.0	628	0	0.0
	計	469	0	0.0	628	0	0.0	1,097	0	0.0
合 計		5,301	55	1.04	5,483	65	1.19	10,784	120	1.11

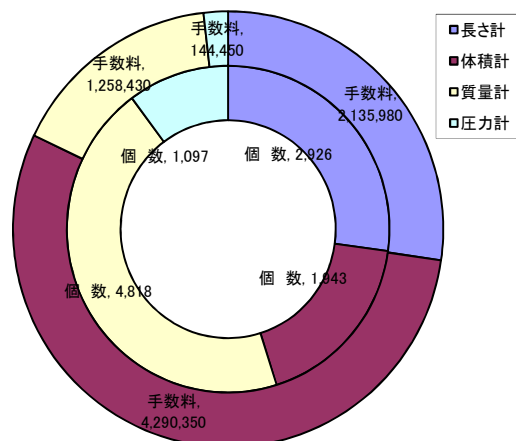
持ち込み検定及び所在場所検定の割合



持ち込み検定及び所在場所

	持ち込み	所在
個数	4,517	6,267
件数	52	569

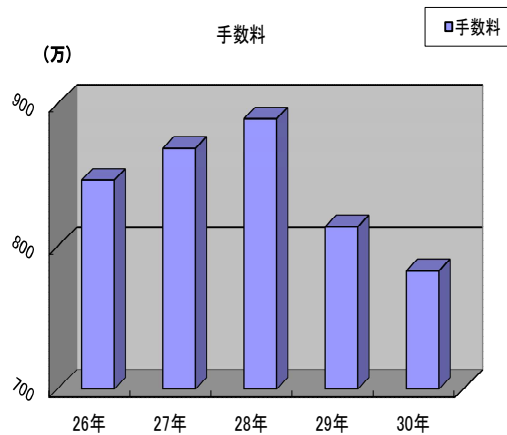
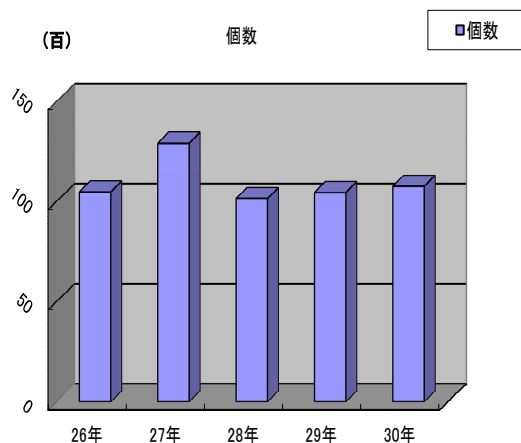
機種別検定個数及び手数料



機種別検定個数及び手数料

	長さ計	体積計	質量計	圧力計
個数	2,926	1,943	4,818	1,097
手数料	2,135,980	4,290,350	1,258,430	144,450

過去5年間の検定個数と手数料

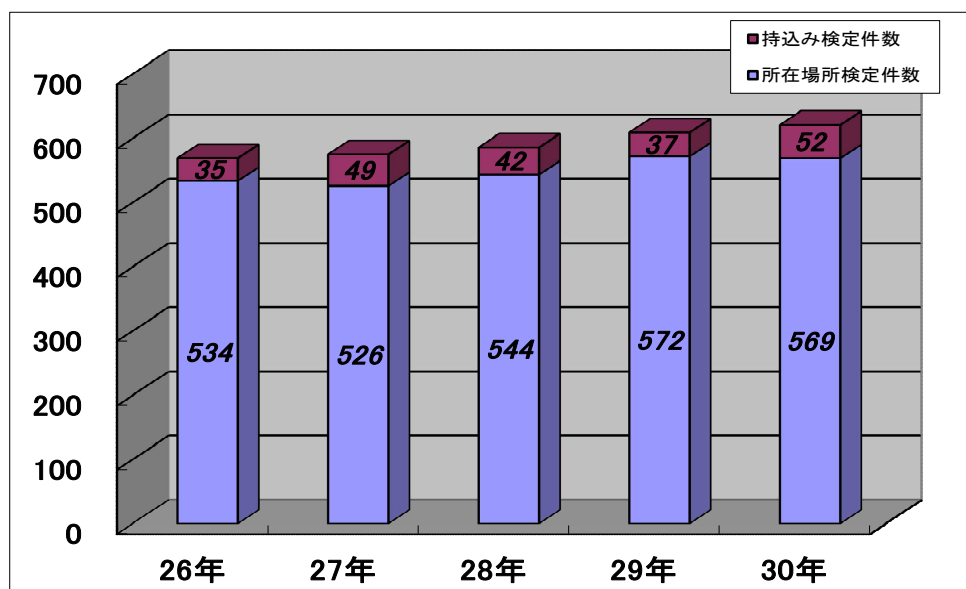


過去5年間の検定個数と手数料

	26年	27年	28年	29年	30年
個数	10,508	12,941	10,181	10,480	10,784

	26年	27年	28年	29年	30年
手数料	8,465,215	8,690,310	8,897,075	8,139,460	7,829,210

過去5年間の検定処理件数の推移



	26年	27年	28年	29年	30年
所在場所検定件数	534	526	544	572	569
持込み検定件数	35	49	42	37	52

◎ 基準器検査成績

区分 種類	製 造			修理 (含使用中)			合 計		
	検査数	不 合 格	手数料	検査数	不 合 格	手数料	検査数	不 合 格	手数料
基準台手動はかり	0	0	0	0	0	0	0	0	0
1 級 基 準 分 銅	69	0	308,600	105	0	452,350	174	0	760,950
2 級 基 準 分 銅	295	0	210,700	157	0	103,340	452	0	314,040
3 級 基 準 分 銅	20	0	13,600	146	0	108,640	166	0	122,240
タクシメーター 装置検査用基準器	0	0	0	5	0	56,000	5	0	56,000
液体メーター用 基準タンク	0	0	0	8	0	71,000	8	0	71,000
計	384	0	532,900	421	0	791,330	805	0	1,324,230

手数料：円

基準器検査処理件数 75件（うち、所在場所検査 5件）

3 特定計量器の定期検査

取引又は証明に使用している特定計量器（大型・小型）について適正な計量を確保するため2年に1回、茨城県指定定期検査機関が検査を実施しています。検査の結果合格したものについては、一般の方にもわかるように合格シール（検査済み証印）を見易い箇所に貼付します。また、未受検者については、再通知書を発行し、隣接市町村又は計量検定所において受検させています。なお、検査手数料は平成12年3月28日公布茨城県手数料徴収条例でその額を定めています。

市町村名	検査日数	集合検査	所在検査	調査戸数	検査戸数	検査個数	不合格数	不合格率(%)	手数料	手数料 (経費等を除く)
土浦市	12	8	4	470	218	690	12	1.74	544,760	497,210
石岡市	8	6	2	258	181	600	5	0.83	406,860	388,960
龍ヶ崎市	6	5	1	250	137	340	4	1.18	224,230	212,380
常総市	10	6	4	238	141	467	6	1.28	353,010	329,010
常陸太田市	8	7	1	343	258	843	9	1.07	428,990	416,990
高萩市	5	3	2	100	60	241	4	1.66	115,660	109,460
北茨城市	7	5	2	163	94	197	1	0.51	167,900	152,700
鹿嶋市	7	3	4	174	119	196	3	1.53	212,830	189,300
坂東市	8	6	2	209	135	505	3	0.59	202,650	196,750
稲敷市	5	4	1	162	110	282	3	1.06	177,800	171,700
神栖市	10	6	4	326	171	359	3	0.84	401,110	365,740
鉾田市	5	3	2	160	92	274	2	0.73	183,010	171,010
市計	91	62	29	2853	1716	4994	55	1.10	3,418,810	3,201,210
東茨城郡										
茨城町	2	1	1	99	47	138	0	0.00	114,630	111,330
大洗町	3	2	1	102	69	155	3	1.94	133,300	127,300
城里町	4	3	1	86	70	172	2	1.16	101,470	92,470
小計	9	6	3	287	186	465	5	1.08	349,400	331,100
久慈郡										
大子町	3	3	0	172	126	406	3	0.74	174,630	174,630
小計	3	3	0	172	126	406	3	0.74	174,630	174,630
稲敷郡										
美浦村	1	1	0	42	26	54	0	0.00	48,360	48,360
阿見町	4	2	2	163	77	153	0	0.00	145,250	124,600
河内町	1	1	0	35	24	111	0	0.00	61,900	49,900
小計	6	4	2	240	127	318	0	0.00	255,510	222,860
結城郡										
八千代町	2	2	0	68	53	132	0	0.00	77,260	77,260
小計	2	2	0	68	53	132	0	0.00	77,260	77,260
猿島郡										
五霞町	2	1	1	29	19	45	1	2.22	53,280	50,180
境町	4	3	1	116	90	305	1	0.33	171,450	162,450
小計	6	4	2	145	109	350	2	0.57	224,730	212,630
その他										
その他					27	69	0	0.00	101,060	86,860
小計					27	69	0	0.00	101,060	86,860
郡計	26	19	7	912	601	1,671	10	0.60	1,081,530	1,018,480
合計 (市・郡)	117	81	36	3,765	2,317	6,665	65	0.98	4,500,340	4,219,690
総合計 (その他含)	117	81	36	3,765	2,344	6,734	65	0.97	4,601,400	4,306,550

平成30年度 大型特定計量器定期検査成績

指定定期検査機関実施							
指定時期・指定区域の成績							
検査月	検査区域 ()内は、平成31年度検査区域からの持込み検査を示す。	日数	検査戸数	検査個数	不合格数	不合格率	手数料
4	土浦市(結城市)	10	17	37	0	0.00%	1,067,640
5	かすみがうら市 (常総市)	8	12	17	2	11.76%	705,700
6	小美玉市・石岡市 (ひたちなか市・大洗町・茨城町)	10	18	39	0	0.00%	665,770
7	常陸大宮市・常陸太田市・那珂市・城里町(稲敷市・土浦市・茨城町・河内町)	12	30	50	0	0.00%	1,233,100
8	東海村(行方市・下妻市・常陸大宮市)	6	7	51	1	1.96%	542,330
9	古河市・境町・五霞町 (龍ヶ崎市)	12	22	81	0	0.00%	1,282,290
10	龍ヶ崎市・利根町	7	13	86	5	5.81%	725,290
11	坂東市・八千代町	7	11	65	0	0.00%	602,500
12	常総市(五霞町)	5	9	11	2	18.18%	463,500
1	神栖市	9	13	15	0	0.00%	802,250
2	鉾田市・茨城町・大洗町 (龍ヶ崎市)	11	21	55	1	1.82%	1,019,240
合計	20市 8町 1村 ()内の6市1町を含む。	97	173	507	11	2.17%	9,109,610

平成30年度 特定計量器定期検査成績表 (大型・小型合計)

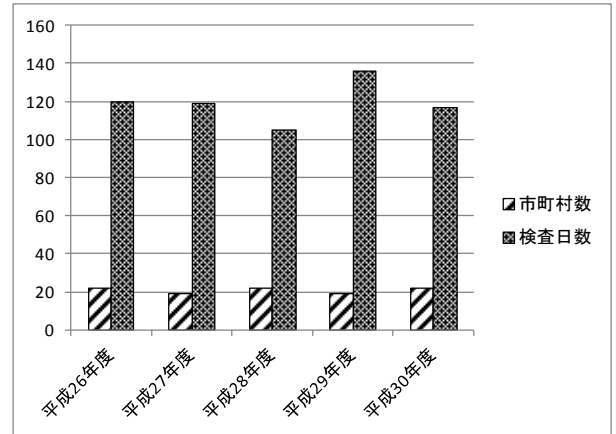
	指定検査機関実施						計量士実施	
	日数	検査戸数	検査個数	不合格数	不合格率	手数料	代検戸数	代検査台数
合計	214	2,517	7,241	76	1.05%	13,711,010	601	3,538

業種別成績(平成30年度 小型特定計量器定期検査)

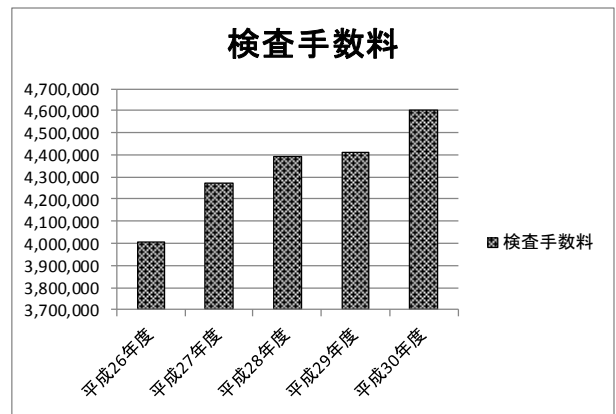
業 種	受検戸数	検査個数	不合格数	不合格率 (%)
食 料 品	193	516	3	0.58
青 果 物	27	51	3	5.88
雑貨金物	66	195	1	0.51
菓 子	54	317	7	2.21
鮮 魚	126	236	6	2.54
食 肉	67	134	0	0.00
燃 料	15	71	0	0.00
薬局病院等	293	662	10	1.51
農 業	226	621	5	0.81
公 務 所	44	178	4	2.25
米 穀	162	1,169	1	0.09
学校幼稚園	433	578	14	2.42
運 送	317	364	1	0.27
食料品製造	162	877	6	0.68
工業品製造	33	149	1	0.67
資源リサイクル	13	28	0	0.00
そ の 他	113	588	3	0.51
合 計	2,344	6,734	65	0.97

特定計量器の検査（過去5年間の推移）

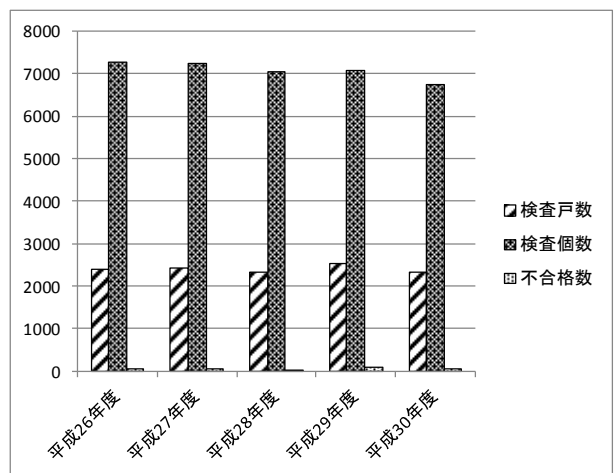
検査年度	市町村数	検査日数
平成26年度	22	120
平成27年度	19	119
平成28年度	22	105
平成29年度	19	136
平成30年度	22	117



検査年度	検査手数料
平成26年度	4,005,310
平成27年度	4,274,660
平成28年度	4,392,620
平成29年度	4,408,810
平成30年度	4,601,400



検査年度	検査戸数	検査個数	不合格数
平成26年度	2383	7265	55
平成27年度	2431	7243	72
平成28年度	2331	7043	43
平成29年度	2528	7072	105
平成30年度	2344	6734	65



4 計量証明事業計量器の検査

運送や売買を目的とする貨物の計量並びに、大気・水・土壌中の物質の濃度及び音圧、振動などの環境関係の計量を行い、それらの計量結果を証明するのが計量証明事業です。使用する特定計量器については法で定める期間毎に検査を行っています。

なお、質量計については一部を除き、指定計量証明検査機関(一社)茨城県計量協会により実施されています。

※ 計量証明検査周期

- ・質量計 (2年)
- ・濃度計 (3年)
- ・騒音計 (3年)
- ・振動レベル計 (3年)

(1) 一般計量証明事業計量器検査実績

	指定定期検査機関実施						計量士実施	
	日数	検査戸数	検査個数	不合格数	不合格率 (%)	手数料(円)	代戸数	代検査台数
計量証明検査	31	34	36	0	0.00	2,890,700	31	32

(2) 環境計量証明事業計量器検査実績

検査個数						不合格数	手数料(円)
pH計指示部	振動レベル計	普通騒音計	精密騒音計	大気濃度計	計		
15	14	25	7	24	85	0	4,343,400

5 定期検査（計量証明検査）に代わる計量士による検査

計量士が定期検査に代わる検査を行い、合格した特定計量器には証明書を発行して、受検義務者はその証明書を添付して届出をすれば、知事が行う定期検査は免除されます。

(1) 定期検査に代わる計量士による検査・小型（250kg 以下）

計量士数	事業所数	検査台数												計
		手動天びん	棒はかり	等比皿手動	不等比皿手動	台手動はかり	指示はかり	直線目盛	手動指示併用	電気式はかり	分銅	定量増おもり	定量おもり	
35	523	0	0	2	6	69	527	15	12	3325	4	549	0	4,509

(2) 定期検査に代わる計量士による検査・大型（250kg 超）

計量士数	事業所数	検査台数												計
		手動天びん	棒はかり	等比皿手動	不等比皿手動	台手動はかり	指示はかり	直線目盛	手動指示併用	電気式はかり	分銅	定量増おもり	定量おもり	
43	293	0	0	0	0	117	6	0	0	654	0	0	0	777

(3) 計量証明検査に代わる計量士による検査・大型（250kg 超）

計量士数	事業所数	検査台数												計
		手動天びん	棒はかり	等比皿手動	不等比皿手動	台手動はかり	指示はかり	直線目盛	手動指示併用	電気式はかり	分銅	定量増おもり	定量おもり	
14	31	0	0	0	0	0	0	0	0	32	0	0	0	32

(4) 合計

計量士数	事業所数	検査台数												計
		手動天びん	棒はかり	等比皿手動	不等比皿手動	台手動はかり	指示はかり	直線目盛	手動指示併用	電気式はかり	分銅	定量増しおもり	定量おもり	
92	847	0	0	2	6	186	533	15	12	4011	4	549	0	5,318

※代検査を行う旨の届出をした計量士

平成30年度		平成30年度末 届出者数
新規届出	廃止	
5	1	109

6 立入検査

適正な計量の実施を確保するために計量関係事業者の店舗、工場等に立入、計量器、商品の量目、計量器管理台帳等の検査を行い、適正な計量によって正量取引を確保しています。

(1) 特定計量器立入検査

特定計量器を使用している事業所・商店等を対象に燃料油メーター、家庭用LPGメーターの検査をしました。

(ア) 燃料油メーター

実施時期 平成30年12月3日 ～ 平成30年12月6日（4日間）

市町村数	検査日数	所要人員	検査事業所数	不正事業所数	検査台数	不正台数	備考
1	4	8	11	0 (0.00)	238	0 (0.00)	

()は%

市町村別成績

市町村名	検査日数	検査事業所数	不正事業所数	率 (%)	備考
守谷市	4	11	0	0.00	
計	4	11	0	0.00	

計量器別内訳

市町村名	検査台数						合計	備考
	自動車 /不正	小型車載 /不正	大型車載 /不正	定置 /不正	簡易 /不正	LPG /不正		
守谷市	229/0 (0.00)	7/0 (0.00)	0/0	0/0	0/0	2/0 (0.00)	238/0 (0.00)	
計	229/0 (0.00)	7/0 (0.00)	0/0 (0.00)	0/0	0/0	2/0 (0.00)	238/0 (0.00)	

()は%

(イ) 石油ガスマーター

実施時期 平成31年2月27日～平成31年3月6日(6日間)

市町村数	検査日数	所要人員	検査事業所数	不正事業所数	管理戸数	不正戸数	取付個数	不正個数	備考
2	6	12	21	5 (23.81)	27,074	94 (0.35)	27,074	94 (0.35)	文書注意5

市町村別成績

()は%

市町村名	検査日数	所要人員	検査事業所数	不正事業所数	管理戸数	不正戸数	備考
茨城町	3	6	10	2	20,531	82 (0.40)	文書注意2件 (有効期限切れ, 台帳整備不良)
大子町	3	6	11	3	6,543	12 (0.18)	文書注意3件(有効期限切れ)
計	6	12	21	5	27,074	94 (0.35)	

()は%

(2) 商品量目立入検査

商品の適正な量目(内容量)の確保及び、正味量の表示等の指導のため、大規模小売店、中小スーパー等を対象に量目検査を実施しました。

実施時期 平成30年7月9日～平成30年8月17日(10日間) 中元時期

平成30年12月11日～平成30年12月18日(5日間) 年末・年始時期

市町村数	検査日数	所要人員	検査事業者数	不正事業者数	検査件数	正量件数	過量件数	不足件数	備考
5	15	32	30	5 (18.51)	738	726 (98.37)	0 (0.00)	12 (1.63)	文注2 口頭注意3

※ 過量については、立入検査実施要領超過公差表による。

()は%

(ア) 中元時期

市町村数	検査日数	所要人員	検査事業者数	不正事業者数	検査件数	正量件数	過量件数	不足件数	備考
3	10	22	21	4 (22.22)	492	485 (98.57)	0 (0.00)	7 (1.42)	文注1 口頭注意3

()は%

市町村別成績

市町村名	検査事業者数	不正事業者数	検査件数	正量件数	過量件数	不足件数	備考
鹿嶋市	9	1 (11.11)	180	179 (99.44)	0 (0.00)	1 (0.55)	口頭注意1
守谷市	7	2 (28.57)	167	162 (97.00)	0 (0.00)	5 (2.99)	文注1 口頭注意1
結城市	5	1 (20.00)	145	144 (99.31)	0 (0.00)	1 (0.68)	口頭注意1
計	21	4 (19.04)	492	485 (98.57)	0 (0.00)	7 (1.42)	文注1 口頭注意3

()は%

(イ) 年末・年始時期

市町村数	検査日数	所要人員	検査事業者数	不正事業者数	検査件数	正量数	過量数	不足数	備考
2	5	10	9	1 (11.11)	246	241 (97.96)	0 (0.00)	5 (2.03)	文注1

()は%

市町村別成績

市町村名	検査事業者数	不正事業者数	検査件数	正量件数	過量件数	不足件数	備考
常陸太田市	3	0 (0.00)	71	71	0 (0.00)	0	
常陸大宮市	6	1 (16.66)	175	170 (97.14)	0 (0.00)	5 (2.86)	文注1
計	9	1 (11.11)	246	241 (97.96)	0 (0.00)	5 (2.03)	文注1

()は%

(ウ) 商品別成績

商品分類	項目	検査戸数	不適正		検査個数	検査結果の内訳				
			戸数	同率(%)		過量 ガイドラインに定める	量正	量目不足		
								数個	(%)率同	
特	肉食	食肉	20	2	5.00	281	0	275	6	2.13
		食肉の加工品	2	0	0.00	20	0	20	0	0.00
定	魚介	魚介類	26	2	7.14	297	0	292	5	1.68
		魚介類の加工品	15	1	6.66	95	0	94	1	1.05
商	野菜	野菜	5	0	0.00	45	0	45	0	0.00
		野菜の加工品								
品	農産物の漬物									
	果実	果実								
		果実の加工品								
	調理品	調理食品								
		つくだに								
		その他の調理食								
	茶類									
	菓子類									
	精米及び製麦									
	穀類(豆類及び粉類)									
	穀類(豆類及び粉類)の加工品									
	めん類									
	調味料類									
その他	食品									
	非食品									
非特定商品										
合計		延68 実30	延5 実5	7.35 17.85	738	0	726	12	1.62	

※ 延：延数 実：実数

(3) 商品量目試買検査

正量取引の普及・指導の一貫として一般小売店、スーパー等で販売されている密封商品を買取、当該店舗の市町村の協力を得て量目検査を行いました。

(ア) 実施時期 平成30年11月28日 ～ 平成30年11月29日 (2日間)

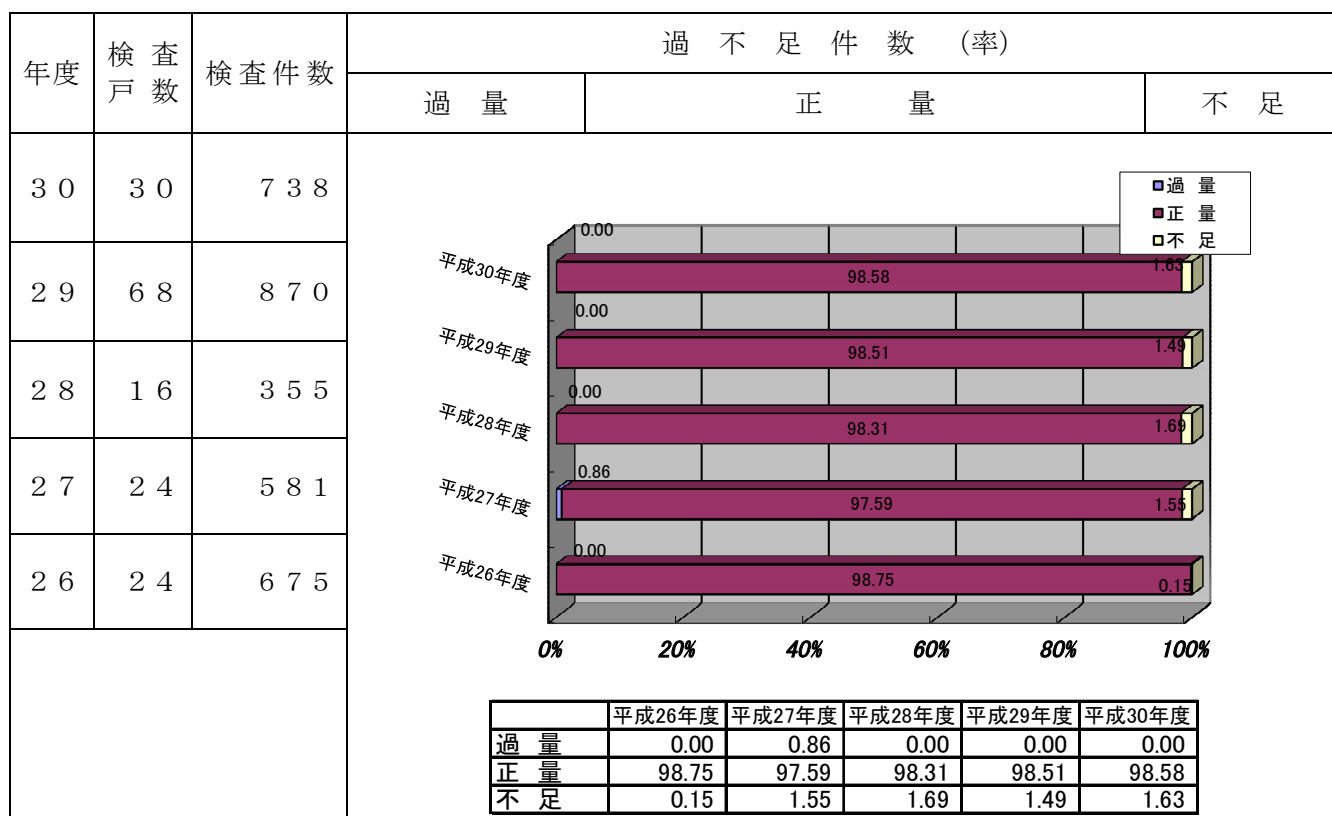
市町村名	実施日	購入金額	商品目数	購入点数	不正件数		実施事業所	製造事業所
					過量	不足		
北茨城市	11月28日	8,000	13	26	0	0	2	12
行方市	11月29日	8,000	15	30	0	0	2	12
計	2日間	16,000	28	56	0	0	4	24

※ 過量については、立入検査実施要領超過公差表による。

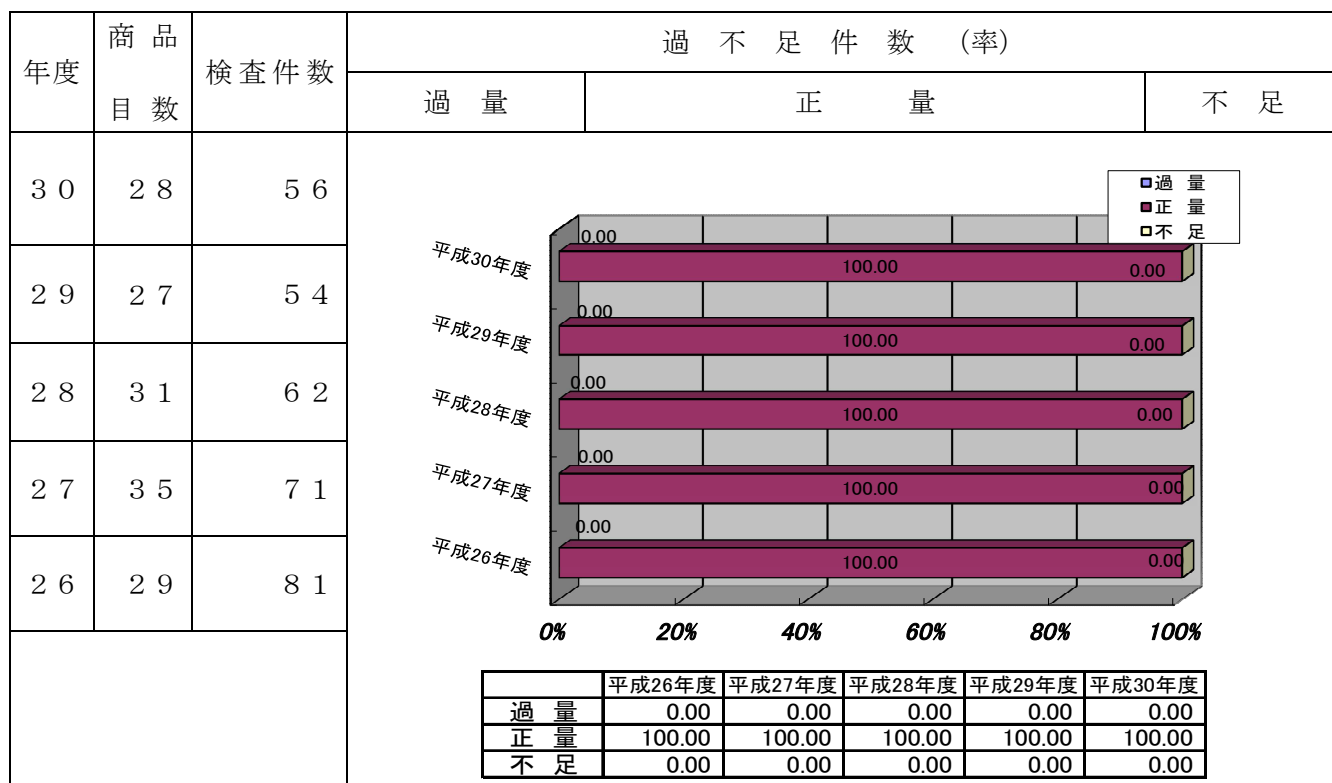
(イ) 食品別成績

食品名	検査件数	正量件数	不正量件数		
			過量	不足	計
魚介類			0	0	0
豆類					
菓子類	36	36	0	0	0
粉類			0	0	0
めん類	6	6	0	0	0
食肉類					
海藻類			0	0	0
茶類	4	4	0	0	0
嗜好品類	4	4			
もち類					
野菜類					
調味料	2	2	0	0	0
ふりかけ類			0	0	0
その他	4	4	0	0	0
計	56	56	0	0	0

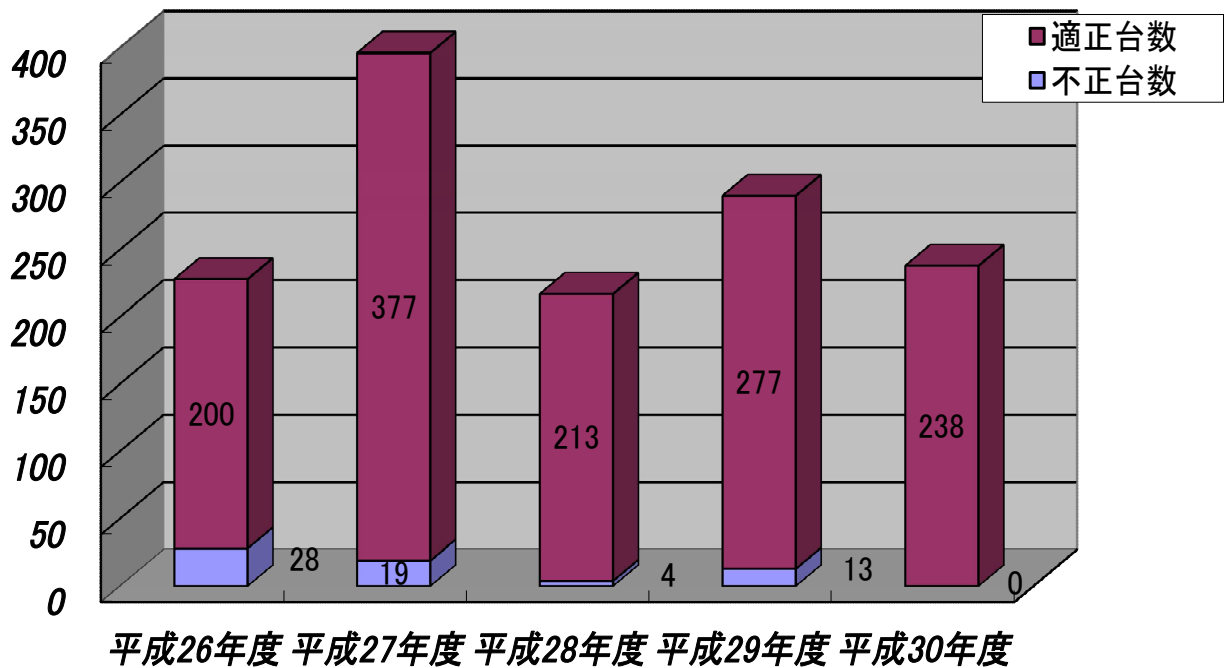
【商品量目立入検査年度別推移】



【商品量目試買検査年度別推移】

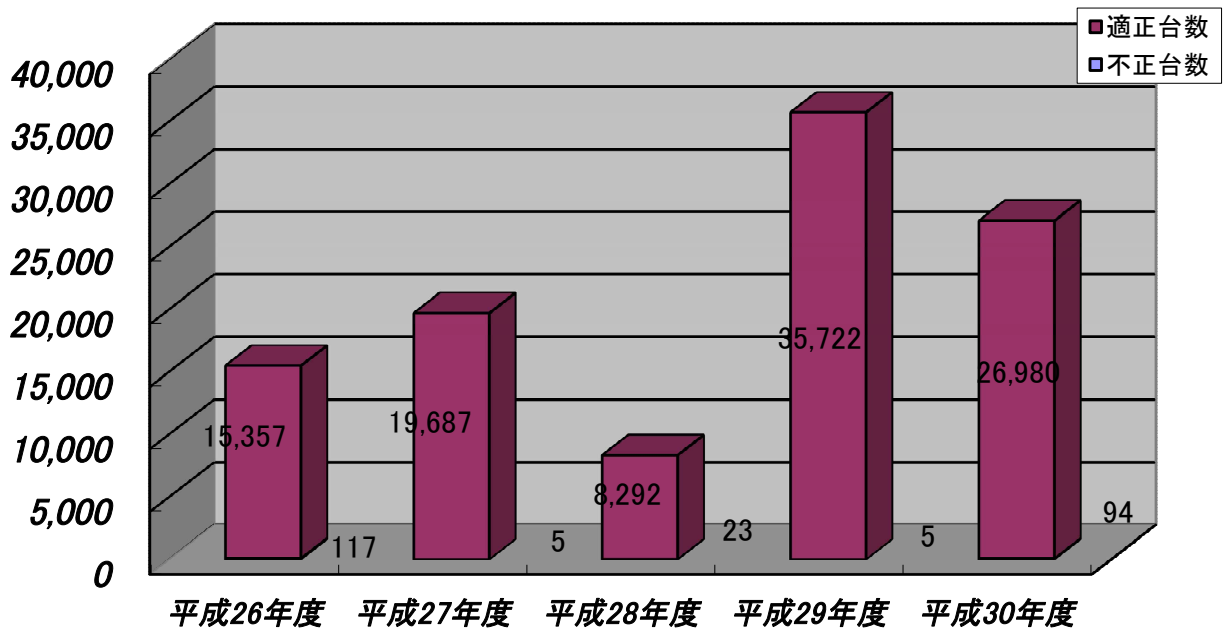


【燃料油メーター立入検査年度別推移】



	平成26年度	平成27年度	平成28年度	平成29年度	平成30年度
不正台数	28	19	4	13	0
適正台数	200	377	213	277	238

【石油ガスメーター立入検査年度別推移】



	平成26年度	平成27年度	平成28年度	平成29年度	平成30年度
不正台数	117	5	23	5	94
適正台数	15,357	19,687	8,292	35,722	26,980

7 計量思想普及推進

(1) 計量記念日(11月1日)事業

- ・11月1日(木)に、水戸駅、日立駅及びつくば駅でポケットティッシュ及び記念品500個を配付した。水戸市、日立市、つくば市及び(一社)茨城県計量協会と実施した。
- ・計量記念日組織委員会主催の、「計量啓発標語」及び「何でもはかってみようコンテスト」作品募集の案内を市町村教育委員会に送付した。(特定市(水戸市、日立市、つくば市)は除く。)
- ・計量記念日ポスターを県関係機関及び市町村へ送付した。
- ・平成30年度計量記念日全国大会(主催:経済産業省 計量記念日組織委員会)
「計量啓発標語」全国応募499点
「何でもはかってみようコンテスト」全国応募104点

(2) 計量法普及推進事業

- ・県関係刊行物への掲載により、計量法及び計量記念日の普及啓発を図った。

参考資料

1 主な基準器，検定検査用具及び設備

平成31年3月31日現在

名 称	型 式 及 び 能 力	個 数	備 考
基 準 卷 き 尺	全長5m, 目量10cm	2	
タクシメーター装置検査用基準器	1mSMT1型	5	
タクシメーター用ローラ検査機(可搬式)	ニシベHRT, 1型(両輪式)	1	
基 準 手 動 天 び ん	ひょう量 5 g 目量 0.1 mg	1	
”	” 200 g ” 1 mg	2	
”	” 500 g ” 10 mg	1	
”	” 1 kg ” 5 mg	1	
”	” 10 g ” 0.1 mg	1	
”	” 5 kg ” 50 mg	1	
”	” 20 kg ” 100 mg	1	
”	” 30 kg ” 200 mg	1	
基 準 台 手 動 は か り	” 1,000 kg ” 100 g	1	
”	” 100 kg ” 5 g	1	
”	” 50 kg ” 10 g	2	
誘 電 式 は か り	” 1 kg ” 0.005 g	1	
”	” 1,200 kg ” 1 g	1	
”	” 21 kg ” 0.05 g	1	
”	” 11 kg ” 0.02 g	1	
電 磁 式 は か り	” 2,000 g ” 0.1 g	1	
”	” 200 g ” 0.01 g	1	
”	” 1,200 g ” 1 mg	1	
”	” 220 g ” 0.01 mg	1	
”	” 5,100 g ” 1 mg	1	
電 子 天 び ん	” 5.1 g ” 0.001 mg	1	
”	” 10.1 g ” 0.001 mg	1	
特 級 基 準 分 銅	10kg	2	
”	10kg ~ 5kg	4	
”	5kg ~ 1kg	4	
”	2kg ~ 1mg	36	
”	1kg ~ 1g	13	
”	500mg ~ 1mg	13	
1 級 基 準 分 銅	10kg ~ 1kg	2組10	10kg~1g
”	1kg ~ 1g	2組26	
”	500mg ~ 1mg	2組26	
”	500g × 12個	1組12	500g×12個
基 準 ガ ラ ス 製 温 度 計	-23℃ ~ 108℃	2	
”	-2℃ ~ 52℃	1	
”	31℃ ~ 43℃	1	
基 準 水 道 メ ー タ ー	口径13mm	1	

名 称	型 式 及 び 能 力	個 数	備 考
基 準 ビ ュ レ ッ ト	5 mL ~ 500 mL	1	
〃	1 L, 2 L	2	
液化石油ガス用基準浮ひょう型密度計	0.47g/cm ³ ~ 0.57 g/cm ³	1	
〃	0.50g/cm ³ ~ 0.65 g/cm ³	3	
液体メーター用基準タンク	2 L	1	
〃	5.1 L	3	
〃	10.4 L	3	
〃	20.5 L	1	
〃	21.0 L	2	
〃	51.0 L	1	
〃	100.0 L	1	
基 準 フ ラ ス コ	10 L	2	
〃	5 L	1	
〃	2 L	1	
〃	1 L	1	
〃	200 mL	1	
〃	100 mL	1	
基 準 燃 料 油 メ ー タ ー	口径 50mm	1	
基 準 液 柱 型 圧 力 計	0~300mmHg	1	
基 準 重 錘 型 圧 力 計	10MPa (0.1Ma)	1	
1 級 実 用 基 準 分 銅	20kg	50	
〃	10kg	13	
〃	2kg ~ 1mg	35	計量協会へ貸付
2 級 実 用 基 準 分 銅	2kg ~ 10g	2組24	〃
〃	500g ~ 1g	12	〃
〃	100g ~ 10mg	17	〃
〃	1t	32	計量協会へ貸付
〃	500kg	20	〃
〃	200kg	2	〃
〃	100kg	1	〃
〃	20kg ~ 10kg	19	〃
〃	20kg	4	〃
〃	10kg	50	〃
〃	5kg ~ 500g	2組20	1組10 貸付
〃	1kg ~ 10g	2組22	1組11 貸付
〃	100g ~ 1g	2組18	1組 9 貸付
硬 さ 試 験 片		1組 2	
定 盤		5	
p H チ ェ ッ カ ー	PC-7	2	

名 称	型 式 及 び 能 力	個 数	備 考
化学用体積計検定台		1	
証 印 吹 付 機	化学用体積計附印用	1	
〃	液体メーター基準タンク用	1	
ロードメーター検査機	基準環境ばね(15t~10t)	1	
計 量 車	ライトバン(ニッサンエキスパート)1800CC	1	
ガソリン量器検定車	ワゴン車(ニッサンNV200)1600CC	1	
分銅運搬用台車	積載量300kg	1	
ポーターリフト	手動式500kg, 分銅移動用	2	計量協会へ貸付
スライダック	低格電圧3A	1	
振動式(携帯用)	グラフ付	1	
LPG耐圧シリンダー		4	
体温計用基準温度計	31℃ ~ 43℃	1	
ウェイトハンガー	枕型分銅用	1	
分 銅 架 台	ステンレス製	1	
天秤用防振台		3	
体温計検査槽		1	

2 計量関係事業届出・登録及び指定状況

平成31年3月31日現在

事業別 事業者数 (実数)	製造 事業者	修理 事業者	販売 事業者	計 量 証 明 事業所	適正計量 管理事業 所	指 定 製造者	計
	事業区分	25	52	550	234	31	
タクシメーター		13					
質 量 計 第 1 類	8	6					
質 量 計 第 2 類	10	4					
ホ ッ パ ー ス ケ ー ル	6	1					
充 填 用 自 動 は か り	6	1					
コ ン ベ ヤ ス ケ ー ル	7	2					
自 動 捕 捉 式 は か り	5	2					
そ の 他 の 自 動 は か り	5	2					
分 銅 等	6	3					
自 重 計		11					
ガ ラ ス 製 温 度 計	1	1					
抵 抗 体 温 計	1						
水 道 メ ー タ ー 第 1 類	1						
水 道 メ ー タ ー 第 2 類	1						
自 動 車 等 給 油 メ ー タ ー	2	6					
小 型 車 載 燃 料 油 メ ー タ ー	2	4					
定 置 燃 料 油 メ ー タ ー	2						
大 型 車 載 燃 料 油 メ ー タ ー	2						
液 化 石 油 ガ ス メ ー タ ー	2						
排 ガ ス 積 算 体 積 計 等	1	2					
排 水 積 算 体 積 計 等	1	2					
圧 力 計 第 1 類	1	1					
圧 力 計 第 2 類	1	2					
血 圧 計 第 1 類	4						
血 圧 計 第 2 類	3						
濃 度 計 第 1 類	5	11					
濃 度 計 第 2 類	4	9					
濃 度 計 第 3 類	4	11					
販 売 (質 量 計 の み)			550				
計 量 証 明 (質 量)				170			
計 量 証 明 (体 積)				2			
計 量 証 明 (濃 度)				48			
計 量 証 明 (特 定 濃 度)				1			
計 量 証 明 (音 圧 レ ベ ル)				18			
計 量 証 明 (振 動 加 速 度 レ ベ ル)				16			
適 正 計 量 管 理 事 業 所 (知 事 指 定)					580		
指 定 製 造 者						0	
計	91	94	550	255	580	0	

3 特定計量器製造事業者一覧

事業所名	事業所の所在地	区分
千穂田精衡(株)	つくば市倉掛 977	質量計第1類・第2類
(有)水戸衡器製作所	水戸市北見町 336-2	質量計第1類・第2類・分銅等 ホップスケール・充填用自動はかり・コンベヤスケール・自動捕捉式はかり・その他の自動はかり
※新光電子(株)	下妻市大字高道祖 4219 番地の 71	質量計第1類・第2類 ホップスケール・充填用自動はかり・コンベヤスケール・自動捕捉式はかり・その他の自動はかり
昭和産業(株)	神栖市東深芝 6	質量計第1類・第2類
※研精工業(株)	下妻市大字高道祖 4210 番地の 15	質量計第1類・第2類・分銅等 血圧計第1類
(有)岩淵衡機製作所	水戸市柳町 1 丁目 14 番 3 号	質量計第1類・第2類・分銅等 ホップスケール・充填用自動はかり・コンベヤスケール・自動捕捉式はかり・その他の自動はかり
館野次男	古河市上片田 1314-2	質量計第1類・第2類
(株)下妻精機	下妻市大字高道祖 4219 番地の 71	質量計第1類・第2類
(株)大正天びん製作所	下妻市大字高道祖 4219 番地 72	質量計第2類・分銅等
(株)築地計機製作所	下妻市大字高道祖 4219 番地の 2	質量計第2類・分銅等
(株)日立ハイテクソリューションズ	ひたちなか市大字市毛 882	水道メーター第1類・第2類、排ガス積算体積計等、排水積算体積計等、濃度計第1類・第2類・第3類
(株)タナックス	ひたちなか市山崎 64	圧力計第1類・第2類、分銅等 抵抗体温計・ガラス製温度計
(株)シーエスケイ	笠間市平町原 1884-195	血圧計第1類・第2類
ダイレック(株)	稲敷郡阿見町阿見字阿見原 5443 番地 4 (筑波工場筑波エンジニアリング(株)内)	濃度計第1類・第2類・第3類
コロナ電気(株)	ひたちなか市大字東石川 3517 番地	濃度計第1類・第2類・第3類
平沼産業(株)	水戸市元吉田町 1739 番地	濃度計第1類・第2類・第3類
日本エア・リキード(株)	つくば市東光台 5-9-8	濃度計第1類
(株)タツノ	土浦市真鍋 6-29-48 (土浦出張所) 水戸市姫子 2-178-29 (水戸出張所)	自動車等給油メーター 小型車載燃料油メーター 定置燃料油メーター 大型車載燃料油メーター 液化石油ガスメーター
日立オートモティブシステムズ メジャメント(株)	稲敷郡阿見町住吉 1-16-1 (茨城営業所)	自動車等給油メーター 小型車載燃料油メーター 定置燃料油メーター 大型車載燃料油メーター 液化石油ガスメーター
(株)エー・アンド・デイ	下妻市大字高道祖 4210 番地の 15	血圧計第1類・第2類
(株)綜研	結城市大字結城 9593 (池田工務店 2F)	血圧計第1類・第2類
日本ストック(株)	つくば市竹園 1-12-2	コンベヤスケール
長崎機器(株)	かすみがうら市宍倉 5749	ホップスケール・充填用自動はかり・コンベヤスケール・自動捕捉式はかり・その他の自動はかり
(株)イシダ	つくば市榎戸 372-1	ホップスケール・充填用自動はかり・コンベヤスケール・自動捕捉式はかり・その他の自動はかり
田辺工業(株)	神栖市柳川字若松 4060	ホップスケール・充填用自動はかり・コンベヤスケール

※は、指定製造事業者

4 特定計量器修理事業者一覧

事業所名	事業所の所在地	区分
茨城トヨタ自動車(株)	水戸市千波町 1887	タクシーメーター
茨城日産自動車(株)	水戸市千波町 1947	タクシーメーター
(株)ユタカ自動車	神栖市矢田部 8073	タクシーメーター
(有)辰巳自動車整備工場	日立市千石町 3-16-3	タクシーメーター
(株)モバイルテック茨城	筑西市横島 223 番地 2	タクシーメーター
香取電池販売(株)	土浦市宍塚字岡田 1789-1	タクシーメーター
(株)秋山計装システム	土浦市下坂田 2001-1	タクシーメーター
常総矢崎サービス(株)	水戸市五軒町 2-4-48 (矢崎総業内)	タクシーメーター
(有)前島自動車修理工場	古河市大堤 1082	タクシーメーター
(有)富田自動車工場	水戸市西原 3-1-7	タクシーメーター
(有)三矢計器	神栖市矢田部 8073-1 (株)ユタカ自動車内)	タクシーメーター
(有)さわやか交通	水戸市金町 1-3-35	タクシーメーター
茨城トヨペット株式会社	水戸市泉町 2028-1	タクシーメーター
(株)水戸衡器製作所	水戸市北見町 336-2	ホッパースケール・充填用自動はかり・コンベヤスケール・自動捕捉式はかり・その他の自動はかり
(有)岩渕衡機製作所	水戸市柳町 1 丁目 14 番 3 号	質量計第 1 類・第 2 類・分銅等
(株)寺岡精工	水戸市河和田町丹下二ノ牧 3891-114	質量計第 1 類・第 2 類・自動捕捉式はかり・その他の自動はかり
日本ストック(株)	つくば市竹園 1-12-2	コンベヤスケール
東芝テックソリューションサービス(株)	水戸市笠原町 600-27 (水戸サービスステーション)	質量計第 1 類
(株)関東アルセップ	下妻市高道祖 4219-55	質量計第 1 類・第 2 類・分銅等
(有)トップスケール	つくば市上室 3540 番地 1	質量計第 1 類・第 2 類・分銅等
日本製鉄(株)鹿嶋製鉄所	鹿嶋市大字光 3 番地	質量計第 1 類
(有)高梨自動車	神栖市波崎 2726-13	自重計
(株)稲見自動車工業所	水戸市城東 1 丁目 4 番 6 号	自重計
泉自動車工業(株)	水戸市平須町字南山 2 番 78	自重計
三委自動車(株)	常総市水海道高野町 2399	自重計
中山益雄	下妻市羽子 50	自重計

事業所名	事業所の所在地	区分
(株) 中村自動車工業	土浦市中村西根 195 番地	自重計
大川裕雄	行方市矢幡 664-2	自重計
平井自動車(株)	鹿嶋市粟生 2359-1	自重計
(有) 中田自工	東茨城郡茨城町大字上石崎 638 番地の 4	自重計
(株) 金沢自動車工業	日立市東多賀町 4-12-4	自重計
(有) 波崎自動車整備販売	神栖市矢田部 11991 番地	自重計
ツクバテクノサービス (片山一美)	土浦市大字乙戸 2-166	自動車等給油メーター 小型車載燃料油メーター
ティエムサービス (富田治久)	水戸市鯉淵町 1306 番地 1	自動車等給油メーター 小型車載燃料油メーター
コマタ(株) つくば営業所	つくば市二の宮 3-8-3	自動車等給油メーター
関彰商事(株)	筑西市玉戸 1012-6	自動車等給油メーター 小型車載燃料油メーター
(有) 宇佐美共栄社	つくばみらい市小絹 685-1	自動車等給油メーター
(株) 宇田川コーポレーション	土浦市真鍋 2 丁目 1 番 39 号	自動車等給油メーター 小型車載燃料油メーター
横河シカデン(株)	神栖市木崎砂山 2406-395 (鹿島支店)	排ガス・排水積算体積計等 濃度計第 1・第 2・第 3 類
太陽計測(株)	つくば市花室 1003-6 ケーアイビル (土浦サービスステーション)	排ガス・排水積算体積計等 濃度計第 1・第 2・第 3 類
水戸計測器(株)	水戸市元吉田町 1736 番地の 6	濃度計第 1・第 2・第 3 類
柳本商事(株)	土浦市下高津 3 丁目 8 番 25 号 (東京支店土浦営業所)	濃度計第 1・第 2・第 3 類
旭晃計測器(株)	水戸市酒門町 1973-64 (水戸営業所)	濃度計第 1・第 2・第 3 類
(株) 日東	水戸市柳町 2 丁目 11 番 36 号	濃度計第 1・第 2・第 3 類
東京パワーテクノロジー(株)	神栖市東和田 9 番地	濃度計第 1・第 2・第 3 類
(株) ユース	神栖市大字太田字宝山 2988 番地 21	濃度計第 1・第 2・第 3 類
本多順一	稲敷郡美浦村大字土屋 3126 番地の 465	濃度計第 1 類・第 3 類
(株) 堀場テクノサービス	神栖市神栖 1-4-35 つくば市梅園 2-1-13 筑波コウケンビル 1 F	濃度計第 1・第 2・第 3 類
中山商事(株)	日立市相賀町 17-9	濃度計第 3 類
誠心エンジニアリング(株)	龍ヶ崎市佐貫 4-1-9	濃度計第 1 類
旭国際テクノイオン(株)	神栖市知手 247-1 (鹿島事業所)	圧力計第 1 類・第 2 類 ガラス製温度計
(有) アルファサービス	つくば市中根 843-1	圧力計第 2 類

5 計量証明事業者一覧

(1) 質量 (170事業所)

平成30年3月31日現在

事業者名	事業所の所在地	住所	計量器
			ひょう量
高橋商事(株)	〒310-0844 水戸市住吉町 278-1 TEL029-247-2201	〒308-0031 筑西市丙 55	電抵
			60 t
北関東通商(株)	〒311-1115 水戸市大串町 566-3 TEL029-269-2033	〒311-1115 水戸市大串町 566-3	台手
			40 t
(有)久田商店	〒310-0853 水戸市平須町 1-2 TEL029-241-0939	〒310-0853 水戸市平須町 1-2	台手
			30 t
(株)水越	〒316-0036 日立市鮎川町 2-1-35 TEL0294-36-2545	〒316-0036 日立市鮎川町 2-1-35	電抵
			26 t
日立埠頭(株)	〒319-1222 日立市久慈町 1-3-10 TEL0294-53-4112	〒319-1222 日立市久慈町 1-3-10	電抵
			50/60 t
佐藤久雄	〒319-1222 日立市久慈町 2-30-12 TEL0294-52-1110	〒319-1222 日立市久慈町 2-30-12	台手
			35 t
(一社)日本貨物検数協会	〒319-1222 日立市久慈町 4-1-14 TEL0294-52-3620	〒104-0045 東京都中央区築地 1-10-3	電抵
			3 t × 2
(株)菊池常元商店	〒316-0002 日立市桜川町 3-15-7 TEL0294-34-3183	〒316-0002 日立市桜川町 3-15-7	台手
			50 t
(株)中村	〒316-0002 日立市桜川町 3-9-4 TEL0294-33-0275	〒316-0002 日立市桜川町 3-9-4	台手
			50 t
(株)池田商店	〒316-0001 日立市諏訪町 1-12-11 TEL0294-33-0106	〒316-0001 日立市諏訪町 1-12-11	台手
			40 t
(有)根本商店	〒319-1416 日立市田尻町 3-45-1 TEL0294-43-2422	〒317-0062 日立市平和町 1-4-11	台手
			40 t
(株)三和商会	〒316-0023 日立市東大沼町 1-1-31 TEL0294-36-1856	〒311-0062 ひたちなか市高場字房田 2572-11	台手
			40 t
根本経政	〒317-0062 日立市平和町 1-4-11 TEL0294-21-2068	〒317-0062 日立市平和町 1-4-11	台手
			25 t
梁井亀三郎	〒317-0054 日立市本宮町 4-30-10 TEL0294-22-3734	〒317-0054 日立市本宮町 4-30-10	台手
			30 t
昭和建設(株)	〒300-4113 土浦市下坂田 1985 TEL029-821-9247	〒310-0851 水戸市千波町 1905	電抵
			50 t
夏川憫鎬	〒300-0823 土浦市小松 1-19-27 TEL029-821-0091	〒300-0823 土浦市小松 1-19-27	台手
			40 t
フジメタルリサイクル(株)	〒300-0006 土浦市東中貫町 1-18 TEL029-832-4471	〒144-0053 東京都大田区蒲田本町 2-33-8	電抵
			80 t
(株)斉藤英次商店	〒300-0013 土浦市神立町 3881-1 TEL029-831-7303	〒277-0871 千葉県柏市柏六丁目 1 番 1 号 流鉄柏ビル三階	電抵
			40 t
(株)飯田商店	〒300-0041 土浦市立田町 4-15 TEL029-821-1475	〒300-0041 土浦市立田町 4-15	台手
			25 t

事業者名	事業所の所在地	住所	計量器
			ひょう量
(株)ナガイ	〒306-0206 古河市丘里 10-8 TEL0280-97-1660	〒306-0206 古河市丘里 10-8	電抵 70 t
小林健一	〒306-0235 古河市下辺見 3001 TEL0280-32-7697	〒306-0235 古河市下辺見 1080-5	電抵 80 t
ヤマザキビスケット(株)	〒306-0206 古河市丘里 7 TEL0280-98-2111	〒160-0000 東京都新宿区西新宿 1-26-2	電抵 2 t
(株)育峯紙業	〒306-0231 古河市小堤 315-14 TEL0280-98-2632	〒306-0231 古河市小堤 315-14	電抵 40 t
田口金属(株) (丘里工場)	〒306-0206 古河市丘里 10 番 3 TEL 0280-98-1511	〒161-0032 東京都新宿区中落合一丁目 20 番 4 号	電抵 80 t
(株)坂田エンタープライズ	〒315-0001 石岡市柏原 1-1 TEL0299-24-3834	〒315-0001 茨城県石岡市柏原 1-1	電抵 50 t
(株)ヤシカ車体	〒315-0131 石岡市下林 3329-5 TEL0299-44-1835	〒315-0131 石岡市下林 3329-5	電抵 20 t
フルーフサービス(株)	〒315-0002 石岡市柏原 17-3 TEL0299-24-1278	〒243-0303 神奈川県愛甲郡愛川町中津桜台 4077-2	台手 15 t
(株)松本金属	〒307-0022 結城市大字矢畑 275 TEL0296-35-2212	〒161-0033 東京都新宿区下落合四丁目 3 番 16 号 308	電抵 40 t
(株)大紀アルミニウム工業所	〒307-0001 結城市大字結城 10677-4 TEL0296-32-3311	〒581-0076 大阪府八尾市南久宝寺 3-46	電抵 40 t
(株)協和	〒301-0856 龍ヶ崎市貝原塚町 4053-2 TEL0297-64-3044	〒301-0856 龍ヶ崎市貝原塚町 4053-2	電抵 40 t
伯方化学(株)関東工場	〒301-0852 龍ヶ崎市向陽台 2-1-2 TEL0297-64-2621	〒301-0852 龍ヶ崎市向陽台 2-1-2	電抵 40 t
(有)震資源	〒301-0805 龍ヶ崎市薄倉町 1039 TEL0297-64-7261	〒305-0042 つくば市下広岡 1061	電抵 40 t
(株)KCM	〒301-0827 龍ヶ崎市 3 TEL0297-62-4661	〒675-1113 兵庫県加古郡稲美町岡 6280	電抵 40 t
(株)イバラキ	〒304-0823 下妻市村岡 124-1 TEL0296-44-0757	〒151-0053 東京都渋谷区代々木 1-57-2	電抵 40 t
(有)サトミ金属	〒303-0044 常総市菅生町字古谷 3254-1 TEL0297-27-4843	〒303-0044 常総市菅生町字古谷 3254-1	電抵 60 t
(有)エヌ・ケー商会	〒300-2511 常総市花島町大子北 1096 TEL0297-24-1373	〒300-2511 常総市花島町大子北 1096	電抵 30 t
浅田化学工業(株)	〒303-0800 常総市大生郷中丸 6138-9 TEL0297-24-1100	〒672-8044 兵庫県姫路市飾磨区宮 180	電抵 40 t
カワウチ M.R.(株)	〒300-2521 常総市大輪町 823-1 TEL0297-24-5111	〒135-0001 東京都江東区毛利 1-5-20	電抵 50 t

事業者名	事業所の所在地	住所	計量器
			ひょう量
(有)梅木商会	〒303-0045 常総市大塚戸町字堀込 135-1 TEL0297-27-2322	〒302-0117 守谷市本町 4245-4	電抵
			40 t
(有)茨商	〒303-0042 常総市坂手町 6716-1 TEL0297-27-0132	〒303-0042 常総市坂手町 6716-1	電抵
			40 t
田口金属(株) (筑波工場)	〒300-2746 常総市鴻野山 1770 TEL 0297-43-7800	〒161-0032 東京都新宿区中落合 1-20-4	電抵
			60 t
クニミネ工業(株)	〒313-0008 常陸太田市増井町字上台 166 TEL0294-72-2251	〒101-0032 東京都千代田区岩本町 1-10-5	電抵
			40 t
井山日順	〒313-0033 常陸太田市小目町 1493 TEL0294-74-3228	〒313-0033 常陸太田市小目町 1493	台手
			40 t
新和企業(有)	〒319-1546 北茨城市磯原町大塚字松ノ木田 1399 TEL0293-42-6211	〒319-1555 茨城県北茨城市磯原町木皿 824	電抵
			40 t
(有)かねしろ商店	〒319-1545 北茨城市磯原町木皿 897-3 TEL0293-42-0505	〒319-1545 北茨城市磯原町木皿 897-3 TEL0293-42-0505	台手
			40 t
(株)ムラタ	〒319-1714 北茨城市関南町神岡上 1964-5 TEL0293-46-5484	〒319-1714 北茨城市関南町神岡上 1964-5	電抵
			80 t
金村将市	〒319-1713 北茨城市関南町仁井田 487-1 TEL0293-46-3315	〒319-1713 北茨城市関南町仁井田 487-1	台手
			50 t
大津漁業協同組合	〒319-1702 北茨城市大津町 121-55 TEL0293-46-1117	〒319-1702 北茨城市大津町 121-55	電抵
			50 t
不二製油(株)	〒319-0206 笠間市安居字上平 2600-8 TEL0299-45-8600	〒542-0085 大阪府大阪市中央区心斎橋 2-1-5	電抵
			50 t
(株)ニシノ産業	〒319-0206 笠間市安居 2478-3 TEL0299-37-8750	〒311-3116 東茨城郡茨城町長岡 3472-2	電抵
			40t
筑宝産業(株)	〒309-1634 笠間市福原字鏡田 602-1 TEL 0296-74-3704	〒309-1456 桜川市青柳 448 番地の 2	電抵
			40t
エスジー(株)	〒300-1544 取手市山王 1645 番地 TEL0297-83-2310	〒120-0047 東京都足立区宮城 1-6-15	電抵
			80 t
吉野金属(株)	〒300-1524 取手市神浦 937 TEL0297-82-6067	〒130-0005 東京都墨田区東駒形 4-13-21	台手
			26 t
伊藤金属(株)	〒300-1147 牛久市久野町 1515 TEL029-875-1646	〒300-1147 牛久市久野町 1515	電抵
			50 t
栗原紙材(株)	〒300-1215 牛久市遠山町字馬内 112-19 TEL029-873-2554	〒116-0014 東京都荒川区東日暮里 1-27-9	台手
			40 t
(株)福井商店(牛久事業所)	〒300-1141 牛久市桂町 2748-33 TEL029-875-1571	〒101-0047 東京都千代田区内神田 2-4-2	電抵
			60 t
環境通信輸送(株)	〒300-1144 牛久市小坂町 3126 TEL029-875-1301	〒330-0844 埼玉県さいたま市大宮区下町 2-61	電抵
			40 t

事業者名	事業所の所在地	住所	計量器
			ひょう量
(株)斉藤英次商店(牛久営業所)	〒300-1231 牛久市猪子町字原 989-2 TEL029-878-0065	〒277-0871 千葉県柏市柏六丁目1番1号 流鉄柏ビル3階	電抵 40 t
美濃紙業(株)	〒300-2661 つくば市上河原崎上山 224-1 TEL029-847-1731	〒120-0044 東京都足立区千住緑町 3-18-16	電抵 40 t /50t
(有)エヌ・ケー商会	〒300-2638 つくば市大字百家水入 353-1 TEL029-848-3200	〒300-2511 常総市花島町大字北 1096	電低 60 t
白鳥工業(株)	〒305-0861 つくば市大字谷田部 2417-13 TEL029-838-1427	〒305-0861 つくば市大字谷田部 2417-13	電抵 50 t
(株)野口茂樹商店(谷田部営業所)	〒305-0861 つくば市谷田部 4363 TEL029-836-6181	〒130-0003 東京都墨田区横川 1-3-6	電抵 60 t
(株)篠崎商店	〒305-0861 つくば市谷田部 6341-6 TEL029-836-1568	〒305-0861 つくば市谷田部 6341-6	台手 40 t
(有)非鉄金属友伸	〒300-2641 つくば市今鹿島 3898-1 TEL029-847-7691	〒300-2642 つくば市高野 593	電抵 50 t
小高正太	〒300-4231 つくば市北条 5034 TEL029-867-0250	〒300-4231 つくば市北条 5035-6 TEL029-867-0250	電抵 40 t
(株)カツタ	〒315-0001 ひたちなか市高野 1968-2 TEL029-270-3711	〒315-0001 ひたちなか市高野 1968-2	電抵 30 t
(株)磯前商店	〒311-1251 ひたちなか市山崎 3218-2 TEL029-265-7161	〒311-1251 ひたちなか市山崎 3218-2	電抵 80 t
日和サービス(株)	〒311-1251 ひたちなか市山崎 130 TEL029-265-5381	〒316-0034 日立市東成沢町 2-2-10	電抵 20 t
(株)タナックス	〒311-1251 ひたちなか市山崎 64 TEL029-264-2323	〒311-1251 ひたちなか市山崎 64	電抵 0.15 t
栗原紙材(株)(水府事業所)	〒312-0035 ひたちなか市枝川 2068 TEL029-226-8829	〒116-0014 東京都荒川区東日暮里 1-27-9	台手 40 t
(株)三和商会	〒312-0062 ひたちなか市大字高場字房田 2572-11 TEL029-273-1845	〒312-0062 ひたちなか市大字高場字房田 2572-11	電抵 50 t
勝田環境(株)	〒312-0002 ひたちなか市高野大房地 1967-2 TEL029-285-8851	〒312-0032 ひたちなか市大字津田 2554-2	電抵 40 t /50t
朝日興業(株)	〒311-2211 鹿嶋市大字青塚5番地 TEL0299-69-0524	〒311-2211 鹿嶋市大字青塚5番地	電抵 50 t
エア・ウォーター(株)(ケミカルカンパニー鹿島工場)	〒314-0014 鹿嶋市大字光 3 TEL0299-84-3555	〒1060-0003 北海道札幌市中央区北三条西 1-2	電低 40 t
ASR リサイクル(株)鹿島	〒314-0014 鹿嶋市大字光 3 TEL0299-84-4711	〒314-0014 鹿嶋市大字光 3	電低 40 t
(有)楠商店	〒311-2212 鹿嶋市大字角折字信 2302-3 TEL0299-69-2012	〒311-2211 鹿嶋市青塚 648-3	台手 40 t

事業者名	事業所の所在地	住所	計量器 ひょう量
日本製鉄㈱	〒314-0014 鹿嶋市大字光 3 TEL0299-84-2851	〒314-0014 東京都千代田区丸の内 2-6-1	電抵 60(×4) t
豊栄金属㈱	〒314-0015 鹿嶋市大字泉川 1520 TEL0299-82-6060	〒133-0065 東京都江戸川区南篠崎町 4-78	電抵 60 t
(社)日本貨物検数協会鹿島事務所	〒314-0015 鹿嶋市大字泉川 1568 TEL0299-82-4955	〒314-0015 鹿嶋市大字泉川 1568	台手 0.1 t
(有)榊原商店	〒311-2424 潮来市潮来 7166 TEL0299-63-1726	〒311-2424 潮来市潮来 7166	電抵 30 t
㈱小倉商事	〒314-0000 鹿嶋市清水龍蔵荒勺 1083 TEL 0299-69-4636	〒310-0803 水戸市元山町 1-6-9	電抵 60 t
みなと運送㈱(北埠頭倉庫)	〒314-0015 鹿嶋市大字泉川字横田 95 番 8 TEL0299-84-0092	〒314-0112 神栖市知手中央 10-7-43	電抵 50 t
行方運送㈱	〒314-0022 鹿嶋市長栖字蒲池 1879-61 TEL0299-85-3399	〒311-3513 行方市手賀 2629-2	電抵 40t
美濃紙業㈱(茨城営業所)	〒302-0118 守谷市立沢 1856-1 TEL0297-48-5245	〒120-0034 東京都足立区千住緑町 3-18-16	電抵 40 t
セラケム㈱	〒319-2134 常陸大宮市工業団地 13-1 TEL0295-54-1678	〒722-1112 広島県世羅郡世羅町本郷 954-1	電抵 40 t
㈱斎藤商店	〒300-4525 筑西市寺上野 1154-1 TEL0296-84-3010	〒101-0051 東京都千代田区神田神保町 1-46	電抵 40 t
川崎石油物流㈱	〒308-0063 筑西市神分 27 TEL0296-25-1553	〒308-0063 筑西市神分 27(水戸市柵町 1-5-19)	電抵 40 t
クリーンテックシオガイ㈱	〒300-4524 筑西市中上野 1853 TEL0296-52-2110	〒114-0004 東京都北区王子 1-17-1-1403	電抵 100 t
高橋商事㈱	〒308-0802 筑西市横島字前 135 TEL0296-24-3131	〒308-0031 筑西市丙 55	電抵 60 t
美濃紙業㈱	〒308-0842 筑西市一本松元田 433-1 TEL0296-45-5657	〒120-0044 東京都足立区千住緑町 3-18-16	電抵 50 t
(有)越路金属	〒306-0605 坂東市馬立 1254 TEL0297-35-4146	〒306-0605 坂東市馬立 1254	電抵 80 t
(有)大利根ビニール	〒306-0655 坂東市みむら 660 番地 2 TEL0297-34-3861	〒306-0655 坂東市みむら 660 番地 2	電抵 50 t
吉田化学工業㈱	〒306-0617 坂東市神田山 2169-4 TEL0297-35-7057	〒111-0023 東京都台東区橋場 2-19-4	電抵 40 t
BRAVO MALIK㈱	〒306-0624 坂東市矢作 3071-1 TEL0297-35-2051	〒306-0642 坂東市小山 707	台手 50 t

事業者名	事業所の所在地	住所	計量器
			ひょう量
アサヒセイレン(株)	〒306-0653 坂東市駒跼 1038 TEL0297-34-2311	〒581-0037 大阪府八尾市太田 9-37	台手・電抵 50 t・50 t
永進運輸(株)	〒306-0626 坂東市小山東田 405 TEL 0297-35-8161	〒306-0626 坂東市小山 19 番地 1	電抵 50 t
(有)八王子中村物産	〒306-0642 坂東市長谷 2847-5 TEL0297-35-1267	〒306-0642 坂東市長谷 2847-5	電抵 30t
(有)八王子中村物産	〒306-0606 坂東市幸田 1340-1 TEL0297-36-2207	〒306-0642 坂東市長谷 2847-5	電抵 40t
(株)末広商店	〒300-0725 稲敷市佐原下手字下手 6-1 TEL0299-72-0192	〒300-0725 行方市麻生 1517	電抵 80 t
(株)共和興業	〒300-1424 稲敷市下太田字池下 4443 TEL0297-87-7020	〒125-0031 東京都葛飾区西水元 3-36-2	電抵 50 t
栗原紙材(株)	〒300-1412 稲敷市柴崎 8236 TEL0297-87-5507	〒116-0014 東京都荒川区東日暮里 1-27-9	電抵 40 t
シンヤ金属(株)	〒300-0622 稲敷市神宮寺字わらび台 2010 TEL0298-94-3970	〒134-0091 東京都江戸川区船堀 2-23-21	台手 50 t
(株)ウィズウェイトジャパン (茨城事業所)	〒300-0135 かすみがうら市加茂 5356-1 TEL029-828-1212	〒331-0043 埼玉県さいたま市大宮区大成町 2-224-1	電抵 50 t
(有)長谷川商事	〒300-0214 かすみがうら市宍倉 5684-1 TEL029-897-1131	〒300-0214 かすみがうら市宍倉 5684-1	電抵 50 t
日平金属(株)	〒315-0056 かすみがうら市上稲吉字東清水 2049-3 TEL029-831-6075	〒136-0073 東京都江東区北砂 3-4-16	電抵 60 t
石田道路(株)	〒309-1226 桜川市上野原 151-2 TEL0296-75-2287	〒135-0003 東京都江東区猿江 1-20-5	電抵 40 t
(株)上杉物産 (リサイクル工場)	〒314-0255 神栖市砂山 2668-31 TEL0299-96-2451	〒314-0115 神栖市知手 3420-44	電抵 50 t
高野商事(株)	〒314-0400 神栖市太田宝山 3485-1 TEL0479-48-2211	〒314-0400 神栖市太田宝山 3485-1	台手 50 t
鹿島商行(株)	〒314-0102 神栖市東和田 5755 TEL0299-96-4661	〒314-0102 神栖市東和田 5755	電抵 60 t
鹿島港湾運送(株)	〒314-0116 神栖市奥野谷 2090-2 TEL0299-92-4891	〒314-0116 神栖市奥野谷 2090-2	電抵 60 t
(株)潮来工機	〒314-0141 神栖市居切 1230-38 TEL0299-82-0785	〒314-0141 神栖市居切 1230-38	電抵 60 t
(一社)日本海事検定協会 (鹿島出張所)	〒314-0144 神栖市大野原 1-3-22 TEL0299-92-0791	〒104-0032 東京都中央区八丁堀 1-9-7	台手 0.25 t
(有)神栖鋼機	〒314-0116 神栖市知手 3420-78 TEL0299-96-1405	〒314-0116 神栖市知手 3420-78	電抵 50 t

事業者名	事業所の所在地	住所	計量器
			ひょう量
(有)関東シャーリング	〒314-0112 神栖市知手中央 1-9-12 TEL0299-96-1593	〒314-0112 神栖市知手中央 1-9-12	電抵 50 t
丸全昭和運輸(株)	〒314-0103 神栖市東深芝 22-8 TEL0299-93-0288	〒231-0000 神奈川県横浜市中区南仲通 2-15	電抵 50 t
日本トランスティ(株)	〒314-0103 神栖市東深芝 22-9 TEL0299-93-0132	〒510-0051 三重県四日市市千歳町 6-6	電抵 40 t
(株)上組鹿島支店	〒314-0103 神栖市東深芝 23-1 TEL0299-92-6905	〒314-0103 神栖市東深芝 23-1	電抵 50 t
信越化学工業(株)	〒314-0102 神栖市東和田 1 TEL0299-96-3411	〒100-0004 東京都千代田区大手町 2-6-1	電抵 40 t
丸全昭和運輸(株)鹿島支店	〒314-0111 神栖市南浜 3-227 TEL0299-97-3833	〒314-3255 神栖市砂山 2774-23	電抵 50 t
信川産業(株)	〒314-0115 神栖市知手 4416-28 TEL0299-96-1741	〒314-0115 神栖市知手 4416-28 TEL0299-96-1741	電抵 60t
関東穀粉(株)	〒311-3801 行方市行方 1618 TEL0299-77-0013	〒311-3801 行方市行方 1618	電抵 50 t
(株)末広商店	〒311-3832 行方市麻生 1517 TEL0299-72-0192	〒311-3832 行方市麻生 1517	電抵 60 t
(有)中島屋商店	〒311-1514 銚田市安塚 880-27 TEL0291-33-4625	〒311-1514 銚田市安塚 880-27	台手 50 t
昭和車体工業(株)	〒319-0100 小美玉市堅倉 1739-9 TEL0299-48-2511	〒319-0100 小美玉市堅倉 1739-9	台手 20 t
(株)茨自販りサイクルセンター	〒319-0103 小美玉市柴高 666-1 TEL0299-48-3210	〒319-0103 小美玉市柴高 666-1	電抵 40 t
(株)トーカ	〒319-0123 小美玉市羽鳥 2991 TEL0299-46-3965	〒340-0001 埼玉県草加市柿木町 567-3	電抵 40 t
栗原紙材(株)	〒319-0111 小美玉市中野谷 116-1 TEL0299-47-0221	〒116-0014 東京都荒川区東日暮里 1-27-9	台手 40 t
(株)一昇金属	〒319-0105 小美玉市鶴田 1277-2 TEL0299-48-3155	〒319-0105 小美玉市鶴田 1277-2	電抵 40 t
(有)細谷建材	〒311-3104 東茨城郡茨城町大字駒渡 1251 TEL029-292-2394	〒311-3104 東茨城郡茨城町大字駒渡 1251	電抵 60 t
(株)ミカワ関東	〒311-3114 東茨城郡茨城町大字大戸字蔵作 565-1 TEL029-292-0571	〒311-3114 東茨城郡茨城町大字大戸字蔵作 565-1	台手 30 t
山田車体工業(株)	〒311-3116 東茨城郡茨城町長岡 3652-85 TEL029-292-1247	〒410-0874 静岡県沼津市松長字改正 600	電抵 30 t
昭和建設(株)	〒311-3116 東茨城郡茨城町長岡新田 3518 TEL029-292-0095	〒310-0851 水戸市千波町 1905	電抵 30 t

事業者名	事業所の所在地	住所	計量器
			ひょう量
(株)リーテム	〒311-3116 東茨城郡茨城町長岡 3520 TEL029-292-1220	〒101-0021 東京都千代田区外神田 3-6-10	電抵 70t
環境保全事業(株)	〒319-1114 那珂郡東海村須和間部原 1194-10 TEL029-284-0192	〒319-1114 那珂郡東海村村松 1033-1	電抵 15/50 t
峰 忠司	〒319-1106 那珂郡東海村白方 460-3 TEL029-282-2957	〒319-1112 那珂郡東海村村松 9-5	電抵 50t
大成(有)	〒300-0323 稲敷郡阿見町大形 449-6 TEL 029-889-5060	〒300-0323 稲敷郡阿見町大形 449-6	電抵 60 t
ダイシンケミカル(株)	〒300-1403 稲敷郡河内町金江津 5444 TEL0297-86-1233	〒165-0033 東京都中野区若宮 1-27-4	電抵 30 t
飯山万寿夫	〒300-3565 結城郡八千代町松本 3 TEL0296-48-0177	〒300-3565 結城郡八千代町松本 3	台手 20 t
ツクバ軽金属(株)	〒300-3561 結城郡八千代町大字平塚 1246-1 TEL0296-48-0448	〒300-3561 結城郡八千代町大字平塚 1246-1	電抵 40 t
(株)磯建(リサイクル資材センター)	〒300-3561 結城郡八千代町平塚 4807-122 TEL0296-30-2060	〒300-3572 結城郡八千代町大字菅谷 884-9	電抵 50 t
(株)加藤製作所	〒306-0313 猿島郡五霞町元栗橋 5206 TEL0280-84-1311	〒140-0011 東京都品川区東大井 1-9-37	電抵 40 t × 2
クリタ・ケミカル製造(株)	〒306-0303 猿島郡五霞町大字江川 2585-1 TEL0280-84-3010	〒306-0303 猿島郡五霞町大字江川 2585-1	電抵 30 t
(株)関東メタル	〒306-0432 猿島郡境町大字下小橋 867 TEL0280-86-7401	〒306-0432 猿島郡境町大字下小橋 867	電抵 80 t
(有)稲毛田商事	〒306-0505 猿島郡境町大字栗山字七反割 514-7 TEL0280-87-8838	〒306-0501 坂東市逆井 2833-147	台手 40 t
(株)タイヨー	〒314-0127 神栖市木崎 59-1 TEL0299-77-9245	〒314-0127 神栖市木崎 59-1	電抵 60 t
東京豆陽金属工業(株)	〒306-0654 坂東市上出島 2290-1 TEL0297-34-2126	〒306-0654 坂東市上出島 2290-1	電抵 80 t
三和油化工業(株)	〒300-0604 稲敷市釜井 1720 TEL0299-80-4030	〒448-0002 愛知県刈谷市一里山町深田 15	電抵 50 t
(株)上杉物産	〒314-0111 神栖市南浜 3-206 TEL0299-77-8264	〒314-0255 神栖市知手 3420-44	電抵 80t
(株)クマモト	〒300-1424 稲敷市下太田 4456-1 TEL0297-87-0550	〒300-1424 稲敷市下太田 4456-1	電抵 60t
(有)坂寄商事	〒300-4522 筑西市向上野 1620-2 TEL029-869-0335	〒300-4249 つくば市洞下 532-1	電抵 50t
(株)河野銅鉄店	〒312-0002 ひたちなか市高野 1011 TEL029-285-0187	〒312-0002 ひたちなか市高野 1011	電抵 80 t

事業者名	事業所の所在地	住所	計量器
			ひょう量
㈱茨大	〒306-0505 坂東市菅谷諸ノ木 1588-1 TEL0280-88-0128	〒306-0504 坂東市生子 1846	電低 60t
木幡興業㈱	〒304-0028 下妻市下木戸字北屋敷 131-1 TEL0296-43-7796	〒341-0018 埼玉県三郷市早稲田 2-13-3	電低 40t
栗原紙材㈱	〒312-0003 ひたちなか市足崎 1476-18 TEL029-229-1860	〒116-0013 東京都荒川区東日暮里 1-27-9	電低 50t
大泉砕石㈱	〒309-1201 桜川市大泉 877 TEL0296-75-3131	〒309-1201 桜川市大泉 877	電低 40t
㈱岩間堆肥	〒319-0206 笠間市安居上平 3054-1 TEL0299-45-1811	〒319-0206 笠間市安居上平 3054-1	電低 40t
(有)スズキクリーンサービス	〒310-0914 水戸市小吹町 2053-62 TEL029-241-2686	〒310-0914 水戸市小吹町 2053-62	電抵 30t
㈱茨城環境企業	〒319-1413 日立市小木津町左り作 1454-1 TEL0294-42-9407	〒319-1414 日立市日高町 1-3-2 TEL0294-43-5301	電抵 50t
マルシオ(有)	〒315-0034 石岡市東田中 1227-4 TEL0299-26-6619	〒315-0034 石岡市東田中 1227-4 TEL0299-26-6619	電抵 40t
㈱一昇金属	〒319-0111 小美玉市中野谷 501-359 TEL0299-56-6611	〒319-0105 小美玉市鶴田 1277-2 TEL0299-48-3155	電抵 40t
㈱栄光通商	〒319-0306 水戸市杉崎町 1263-1 TEL029-259-7592	〒319-0306 水戸市杉崎町 1263-1 TEL029-259-7592	電抵 40t
ウシオ紙業㈱	〒314-0112 神栖市知手中央 8-6-29 TEL0299-96-4609	〒314-0112 神栖市知手中央 8-6-29 TEL0299-96-4609	電抵 30t
環境保全事業㈱	〒315-0104 石岡市小見清水久保 1061-1 TEL0299-56-4466	〒319-1112 那珂郡東海村村松 1033 番地 1 TEL029-282-8855	電低 60t
(有) 榊原商店	〒314-0111 神栖市南浜 3 番地 121 TEL0299-90-5383	〒311-2424 潮来市潮来 7166 番地 TEL0299-63-1726	電抵 30t
㈱フルヤ建商	〒303-0042 常総市坂手町 6839 TEL0297-27-3801	〒300-2505 常総市中妻町 579-3	電抵 50t
黒田興業㈱	〒311-0102 那珂市向山字笠松 1225-2 TEL029-295-2012	〒130-0026 東京都墨田区両国 4-38-16	電抵 80t/2t
㈱エコフロント	〒300-2415 つくばみらい市西櫛戸 719-1 TEL0297-38-6301	〒300-2415 つくばみらい市西櫛戸 719-1	電抵 20t
日本コーンスターチ(株)	〒314-0103 神栖市東深芝 2-10 TEL0299-92-5588	〒107-0052 東京都港区赤坂 1-11-44	電抵 50t
㈱陸綾蓮	〒315-0009 石岡市大砂 10381-6 TEL0299-56-5070	〒315-0009 石岡市大砂 10381-6 TEL0299-56-5070	電抵 60t
茨城いすゞ自動車㈱	〒311-3122 茨城町上石崎 4677-1 TEL029-293-8853	〒310-0063 水戸市五軒町 1-2-5	電抵 20t

(2) 環 境 (49事業所)

事業 者 名	事業所の所在地	事業の区分			
		濃度	音圧	振動	特濃
(株)環境科学研究所	北茨城市磯原町磯原 1564 番地 4 TEL0293-42-2694	○	○	○	
(一財)茨城県薬剤師会検査センター	水戸市笠原町 978 番 47 TEL029-306-9086	○			
J X 金属(株)	日立市白銀町 1-1-2 TEL0294-23-7130	○			
(株)MCエバテック	稲敷郡阿見町中央 8 丁目 3 番 1 号 TEL029-887-1017	○	○	○	
(一社)茨城県環境管理協会	水戸市元吉田町 1 736 番地 20 TEL029-248-7431	○	○	○	
(株)日立パワーソリューションズ(株) (勝田分析センター)	ひたちなか市大字堀口 832 番地の 2 TEL029-276-5654	○	○	○	
(株)日立パワーソリューションズ(株) (日立分析センター)	日立市弁天町 3 丁目 10 番 2 号 TEL0294-55-7833	○	○		
(株)化研	水戸市堀町 1 0 4 4 番地 TEL029-227-4485	○			
(株)片山化学工業研究所	鹿嶋市光字 3 TEL0299-82-4874	○			
信越化学工業(株)(鹿島工場)	神栖市東和田 1 TEL0299-96-3420	○			
日立アプライアンステクノサービス(株)	日立市東多賀町 1 丁目 1 番 1 号 TEL0294-36-9610	○	○	○	
(株)環境測定サービス(筑波研究所)	土浦市北神立町 7 番 22 TEL029-831-4155	○	○	○	
ヴェオリア・ジェネッツ(株)	つくば市花畑 2 丁目 10 番 19 号 TEL029-864-4141	○	○	○	
中山環境エンジ(株)	つくば市上郷 1266-2 TEL029-875-4880	○			
(株)環境研究センター	つくば市羽成 3 番地 1 TEL029-839-5501	○	○	○	
(株)長大(総合研究所)	つくば市東平塚 730 TEL029-852-8888	○	○	○	
アクアス(株)(つくば総合研究所)	つくば市緑ヶ原 4-4 TEL029-847-6000	○			
(一財)残留農薬研究所	常総市内守谷町 4321 番地 TEL0297-27-4501	○			
日立化成テクノサービス(株)	日立市東町 4 丁目 13 番 1 号 TEL0294-23-3104	○	○	○	
日本工営(株)	つくば市稻荷原 2304 TEL029-871-2080	○			
(株)ケムコ	鹿嶋市大字光 3 番地 TEL0299-84-3616	○	○	○	
(株)茨城テクノス	日立市助川町 3 丁目 1 番 1 号 TEL0294-42-7155	○			

事業者名	事業所の所在地	事業の区分			
		濃度	音圧	振動	特濃
日鉄テクノロジー(株) (鹿島事業部)	鹿嶋市大字光3番地 TEL0299-84-2565	○	○	○	
東京テクニカル・サービス(株)	稲敷市橋向1183-1 TEL0299-79-3399	○			○
日本濾研(株)	高萩市安良川259-1 TEL0293-24-3330	○			
(株)ヤマニ	行方市麻生355番地 TEL0299-72-2323	○			
(株)鴻池組技術研究所	つくば市桜1丁目20-1 TEL029-857-2000		○		
ルネサスセミコンダクタマニュファクチュアリング(株)	ひたちなか市堀口751番地 TEL029-270-1797	○			
誠心エンジニアリング(株)	龍ヶ崎市佐貫4-1-9 TEL0297-66-3365	○			
ダイテック(株)	稲敷市橋向1183-1 TEL0299-79-3181	○			
キヤノン(株)(ファシリティ推進センター)	取手市白山7丁目5番1号 TEL0297-74-2111	○	○	○	
パシフィックコンサルタンツ(株) (総合研究所)	つくば市大字作谷642-1 TEL029-869-1041	○			
クリタ分析センター(株)	つくば市高野台二丁目8番14号 TEL029-836-7011	○	○	○	
(株)つくば分析センター	つくば市千現2-1-6 D-22 TEL029-858-3100	○			
(株)P C E R	つくば市大字作谷642-1 TEL029-850-9020	○			
(株)熊谷組(筑波研究所)	つくば市鬼ヶ窪1043番地 TEL029-847-7505	○			
(株)環境分析センター	水戸市河和田町4869番地 TEL029-309-5366	○			
新菱冷熱工業(株)	つくば市和台41番地 TEL029-864-6100	○	○	○	
片倉コープアグリ(株)	土浦市並木5丁目5511番地 TEL029-832-0901	○			
(株)日立パワーソリューションズ	ひたちなか市堀口730番地 TEL029-271-2356		○	○	
(株)江東微生物研究所	つくば市上横場445-1 TEL029-837-0267	○			
全国農業協同組合連合会	東茨城郡茨城町下土師1950-1 TEL029-291-1400	○			
稲葉工業(株)	つくば館野576 TEL029-836-1662	○			
アグロカネショウ(株)	結城市結城9511-4 TEL029-621-3108	○			

事業者名	事業所の所在地	事業の区分			
		濃度	音圧	振動	特濃
(株)川田研究所	つくば市柳橋 122-3 TEL029-836-5025	○			
エムシー・ファーティークム(株)	つくば市上岩崎 1694-6 TEL029-869-9741	○			
(株)物質資源化研究所	銚田市二重作 1518 TEL0291-32-9411	○			
ライト工業株式会社 (R&Dセンター)	つくば市諏訪C23 街区3 画地 TEL029-85-6175	○			
前田建設工業(株) (ICI総合センター)	取手市寺田 5270 TEL0297-85-6171	○			

(3) 体 積 (2事業所)

事業者名	事業所の所在地	事業者名	事業所の所在地
(一社)日本貨物検数協会	日立市久慈町 4-1-14	(一社)全日検	鹿嶋市国末 1519-2

6 適正計量管理事業所一覧

(1) 経済産業大臣指定事業所

平成30年3月31日現在

名 称	本社または事業所の所在地	事業所数
—	—	0

(2) 知事指定事業所

名 称	事業所の名称	本社または事業所の所在地	事業所数
日 本 通 運 (株)	水戸航空支店水戸貨物センター他	東京都港区東新橋1丁目9番3号	2
日立アプライアンス(株)家電 事業部多賀家電本部	日立アプライアンス(株)家電 事業部多賀家電本部	日立市東多賀町1-1-1	1
(株)カスミ	(株)カスミ精肉加工センター	土浦市北神立町1-1-3	1
日本ハムファクトリー(株)	茨 城 工 場	筑西市みどり町2丁目1番地1	1
パ ナ ソ ニ ッ ク (株)	エコソリューションズ社 茨 城 工 場	石岡市大字柏原14番地	1
日 水 製 薬 (株)	結 城 工 場	結城市大字北南茂呂1075番地2	1
日 本 製 鉄 (株)	鹿 島 製 鉄 所	鹿嶋市光3番地	1
新 日 本 電 工 (株)	鹿 島 工 場	鹿嶋市光4番地	1
横 浜 ゴ ム (株)	茨 城 工 場	東茨城郡美野里町羽鳥西1番地	1
信 越 化 学 工 業 (株)	鹿 島 工 場	神栖市東和田1番地	1
鹿 島 塩 ビ モ ノ マ ー (株)	鹿 島 工 場	神栖市東和田2番地	1

名 称	事業所の名称	本社または事業所の所在地	事業所数
三菱ケミカル(株)	鹿島事業所	神栖市東和田 17 番地 1	1
(株) A D E K A	鹿島工場	神栖市東和田 29	1
昭和産業(株)	鹿島事業所	神栖市深芝 6 番地	1
三洋化成工業(株)	鹿島工場	神栖市大字砂山 11 番地	1
(株) 積水化成品関東	(株) 積水化成品関東	古河市上辺見 1336 番地 2	1
クリタ・ケミカル製造(株)	クリタ・ケミカル製造(株)	猿島郡五霞町大字江川字沖の内 3-2585	1
扶桑薬品工業(株)	茨城工場	北茨城市中郷町日棚字宝壺 1471-25	1
沢井製薬(株)	鹿島事業所	神栖市砂山 14	1
新日鐵住金ステンレス(株)	鹿島製造所	鹿島市光 2-1	1
いばらきコープ生活協同組合	コープ水戸店他	水戸市元吉田町 1048-1	4
(株) コープデリフーズ	(株) コープデリフーズ	東茨城郡茨城町下士師 1968	1
ハ°ナソニックホームズ(株)	つくば製造部	つくばみらい市台 1000	1
郵便事業(株)	水戸支店他	水戸市三の丸 1-4-29	30
郵便局	水戸中央郵便局他	水戸市三の丸 1-4-29	521
郵便局	ひたちのうしく郵便局	牛久市ひたち野東 1-33-6	1
郵便局	つくば研究学園郵便局	つくば市研究学園 1-1-2	1
合 計			580