

アンテナショップIBARAKI senseで『笠間の栗フェア』開催 毎年恒例の栗拾いはもちろん、新たな商品ラインナップと新企画も！

9月22日(金)～26日(火)に茨城県のアンテナショップIBARAKI sense（東京都中央区銀座1-2-1 紺屋ビル1F）で『笠間の栗フェア』を開催します。栗の栽培面積・栽培経営体数ともに日本一である笠間市のブランド栗「笠間の栗」を、首都圏はじめ多くのお客様にご堪能いただきたく、期間限定で生栗や栗菓子販売するほか、「笠間の栗」をより深く知っていただけるよう様々な特別企画を実施します。今年で4回目となる笠間の栗フェアは、これまでと違う**新たな商品ラインナップと企画をご用意しています。**

また、22日(金) 13時頃から、笠間市長のトップセールスを予定しております。

報道関係の皆様のご取材を賜りたく、ご案内申し上げます。

～笠間の栗フェア期間中の特別企画について～

9月22日(金)～24日(日)の3日間限定で次の特別企画を実施します。

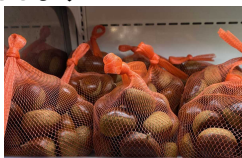
①生栗プレゼント企画

栗商品を含め2,000円以上お買い上げのお客様に「笠間の栗」の生栗(200g)をプレゼントします。

場所:お会計時にレジにてお渡しします

数量:各日先着30名様限定

※お一人様1回のみ配布



②貯蔵栗の産地直送

収穫後0℃～-2℃で冷蔵貯蔵し甘みを2～3倍に高めた”貯蔵栗”を、生産者から直接お届けします。昨年より数量を増やして販売します。

申込:店内で申込書を記入し、レジで代金をお支払いください。後日、生産者から直接商品を発送いたします。

数量:先着で30セット限定

③栗の重さ当てゲーム【新企画】

決められた重さピッタリになるよう量りに栗を載せていただき、指定の重量±20gだった方には、景品として「笠間の栗」の生栗(100g)をプレゼントします。

場所:店舗前 特設エリア

時間:10:30～12:30

参加費:無料

景品:各日先着30名様 ※お一人様1回のみ参加

④栗拾い体験

笠間市から直送した”いが栗”を、実際に栗拾いで使用する道具を用いて収穫体験していただけます。体験を通して栗栽培の一部に触れていただけます。

場所:店舗前 特設エリア

時間:13:00～15:00 ※22日(金)のみ12時開始

参加費:無料

※数に限りがございますので予めご了承ください

さらに!!! 22日(金)限定で、笠間市産農産物が30名様に当たる抽選会を実施します。

栗商品を含め3,000円以上お買い物された方が対象で、購入時のレシートをご提示いただくと抽選に参加できます。抽選場所は店舗前特設エリアです。22日(金)限定ですとお見逃しなく！

◇イベント実施主体

儲かる笠間の栗産地づくり協議会(事務局:笠間市農政課)

◇プレゼント用生栗提供

常陸農業協同組合笠間営農経済センター



○笠間の栗フェア、イベントに関するお問合せ

笠間市産業経済部農政課栗ブランド戦略室

担当:五島、藤咲

TEL:0296-77-1101(内線526) FAX:0296-77-1146

e-mail:kasamakurifp@city.kasama.lg.jp

○IBARAKI senseでのPR販売に関すること

茨城県営業戦略部東京渉外局PR・誘致チーム

担当:松村、木内

TEL:03-5212-9191 FAX:03-5212-9089

e-mail:ch.kiuchi@pref.ibaraki.lg.jp