


水海道市(みつかいどうし)

	<住所>303-8501 水海道市諏訪町 3222-3 <Tel> 0297-23-2111 <Fax> 0297-23-2161 <HP>http://www.city.mitsukaido.ibarakiki.jp <e-mail>info@city.mitsukaido.ibarakiki.jp	地域指定 近郊整備	一部事務組合加入事業 ごみ処理、し尿処理	公営企業 上水道
	類型 I-2 コド番号 082112 面積 79.68k㎡			

<行政組織>

①議会(H14.3.1 現在)

議長	中村安雄	副議長	大滝藤雄
任期	H15.4.30	定数	22名
現議員数	20名		
党派別	公明1 共産2 無17		

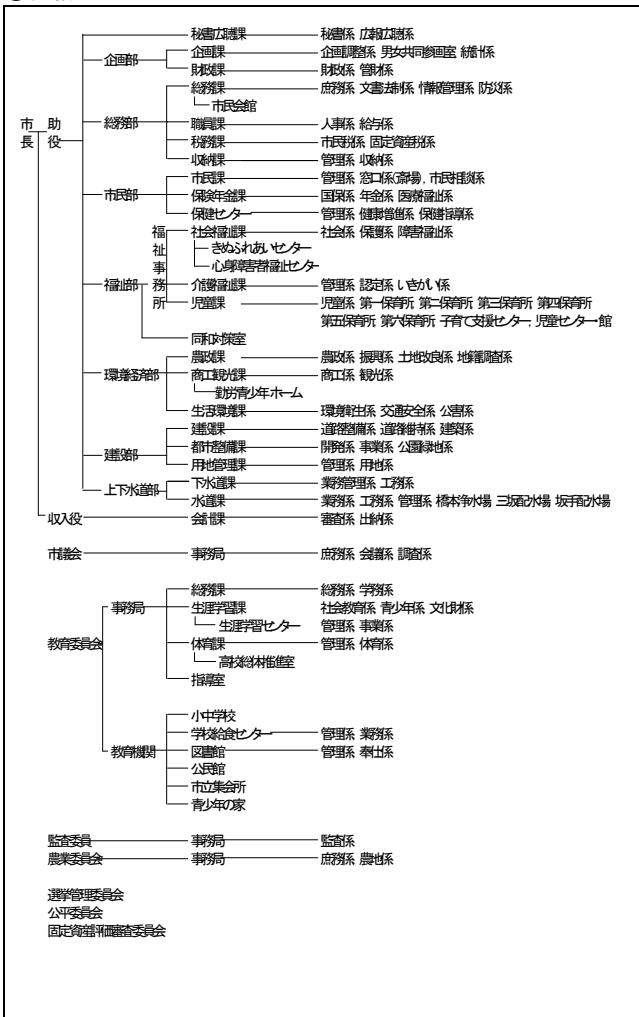
②三役(H14.3.1 現在)

長	遠藤利	任期	H11.5.1~H15.4.30
助役	廣瀬征夫	収入役	梅沢 昭

③職員数 (人)

職員数	H11年度	H12年度	H13年度	
		399	400	392
職員構成 (H13.4.1)	普通会計	346	一般行政職	271
	うち施設関係	105	技能労務職	21
	職員一人当たり住民数	105.7	企業職	14
			消防職	0
	公営事業会計	46	教育職	7
	合計	392	その他	79

④機構図 (H14.4.1 現在)



<概要>

①沿革

昭和29年7月10日	市制施行	編入 豊岡村 菅原村 大花羽村 三妻村 五箇村 大生村 坂手村
昭和30年3月31日	編入	真瀬村の一部
昭和30年3月31日	境界変更	
昭和31年4月1日	編入	内守谷村 菅生村

②地勢・風土等

当市は首都東京から50km圏、茨城県の最南西部に位置し、面積79.68k㎡、大小9つの一級河川を有する人口約4万2千人の水と緑に恵まれたまちです。地形は、市域の中央を流れる鬼怒川によって2分され、西部地域は概ね洪積層の台地(野方)で集落の周辺に平地林と畑地が点在し、東部地域は平坦な沖積層の低地で広大な水田帯が展開しており、中心市街地はこの南端に位置しています。また、市の中央部を国道294号が南北に、国道354号が東西に走り、地域交通の基幹となっています。当市の歴史をさかのぼると、古くは縄文期の遺跡にまでその足跡を見ることが出来ますが、特に江戸期における発展は著しく、鬼怒川から利根川を経て江戸に至る水上交通路の中継地として常総地方の文化経済の中心的役割を果たしてきました。このように、鬼怒川の水運と豊かな穀倉地帯を背景に発展を遂げてきた当市ですが、近年では、つくばエクスプレスや圏央道といった広域交通網の整備が進む中、住宅地開発や公共下水道等の生活環境の整備、高齢社会への積極的な取り組み、国際交流や男女共同参画社会の推進等に努めており、特に豊かな人間性を育むまちづくりの一施策として生涯学習センターを建設するなど、「新時代に躍動する創造と活力ある文化都市」の実現を推進しています。

③人口・世帯数

人口(人)	国勢調査			常住人口 (H14.3.1)
	H2	H7	H12	
男	20,873	21,141	20,758	20,861
女	21,467	21,542	21,257	21,390
合計	42,340	42,683	42,015	42,251
世帯数	10,939	11,793	12,195	12,646

④有権者数(H13.12.1 現在)

有権者数 (人)	男	女	計
	16,336	16,918	33,254

⑤高齢人口割合(H12 国勢調査)

高齢人口割合
19.5%

<産業・経済>

①生産・所得(平成10年度)

市町村内総生産	2,214億円	就業者1人当たり	8,394千円
住民所得	1,404億円	人口1人当たり	3,284千円

②産業構造 (百万円・人)

区分	総生産額(H10年度)	就業人口(H12国調)
第1次	3,431	1,257 5.71%
第2次	144,453	9,350 42.45%
第3次	78,989	11,365 51.59%
総額・総数	221,492	22,028

③農業・工業・商業 (人・百万円)

農業 (H12.2.1)	農家数	農業就業人口	農業粗生産額 (H11.1.1~H11.12.31)
	2,868	2,977	735(千万円)
製造業 (H11.12.31)	事業所数	従業者数	製造品出荷額等 (H11.1.1~H11.12.31)
	180	8,367	356,858
卸・小売業 (H11.7.1)	商店数	従業者数	年間販売額 (H10.4.1~H11.3.31)
	665	3,615	82,734

④特産物

豆腐、みそ、乾めん、せんべい、酒

<財政状況>

①決算収支

(千円・%)

年度	H11 決算	H12 決算	増減率
歳入	16,048,677	15,605,404	-2.8
歳出	15,385,076	14,883,115	-3.3
形式収支	663,601	722,289	—
実質収支	525,462	494,873	—
単年度収支	170,325	-30,589	—
実質単年度収支	-111,586	270,246	—
積立金現在高	1,996,296	1,930,965	-3.3
地方債現在高	13,494,846	13,947,228	3.4

②財源及び支出の状況(構成比)

(%)

区分	H11 決算	H12 決算
一般財源	70.9	74.7
自主財源	52.4	51.8
義務的経費	39.8	38.2
投資的経費	21.3	22.3

③主な歳入・歳出

(百万円・%)

区分	H12 決算	増減率	H13 見込み	増減率	H14 当初予算	増減率
歳入	15,605	-2.8	14,603	-6.4	14,750	4.8
うち地方税	6,457	-1.0	6,575	1.8	6,467	0.5
うち地方交付税	3,266	7.7	2,586	-20.8	2,100	-13.6
うち国県支出金	1,604	-15.3	1,445	-9.9	1,811	8.5
うち地方債	1,424	-15.8	1,135	-20.3	1,651	73.9
歳出	14,883	-3.3	14,209	-4.5	14,750	4.8
うち義務的経費						
人件費	3,176	-4.0	3,277	3.2	3,136	-2.9
扶助費	1,074	-25.1	1,186	10.4	1,241	8.2
公債費	1,437	-4.5	1,540	7.2	1,576	1.6
計	5,688	-7.1	6,003	5.5	5,953	0.4
うち物件費	1,828	-0.9	1,880	2.8	1,879	1.7
うち普通建設事業費						
補助単独	866	33.0	538	-37.9	1,264	42.7
	2,276	-8.0	1,861	-18.2	1,755	7.5

④主要指標(平成12年度)

区分	指数等
標準財政規模	9,545 百万円
歳出決算倍率	1.6 倍
経常収支比率	80.0 %
財政力指数(3ヶ年平均)	0.704
実質収支比率	5.2 %
公債費比率	12.4 %
公債費負担比率	11.8 %
起債制限比率(3ヶ年平均)	9.3 %
地方債現在高倍率	1.5 倍
税の徴収率	98.2 %
積立金現在高	
財調・減債	1,138 百万円
特定目的	792 百万円
ラスパイレズ指数(H13.4.1)	98.7

⑤市町村税の状況(平成12年度)

(千円・%)

区分	調定額	収入額	徴収率	収入額前年比
市町村民税(構成比)	2,613,295 (37.6)	2,441,499 (37.8)	93.4	4.2
固定資産税(構成比)	3,465,078 (49.8)	3,193,106 (49.4)	92.2	-4.4
その他の税(構成比)	878,164 (12.6)	823,028 (12.8)	93.7	-2.3
合計	6,956,537	6,457,633	92.8	-1.0

<公共施設整備状況>(平成12年度)

小学校	9校	老人福祉施設	0ヶ所
中学校	3校	病院・診療所	44ヶ所
幼稚園	3園	道路改良率	19.0%
保育所	8ヶ所	道路舗装率	67.6%
図書館	1ヶ所	ごみ焼却処理率	51.4%
公営住宅	172戸	し尿衛生処理率	100.0%
1人当たり公園面積	14.0㎡	上水道等普及率	68.6%
公民館等	11ヶ所	排水等処理率	37.7%
体育館	3ヶ所	施設充足率(公私立幼稚園保育所)	103.5%
プール	3ヶ所		

<主要施策等>

①主要施策実施状況

(百万円)

名称	期間	内容	概算事業費
男女共同参画計画策定業務委託	H14～H15	計画策定	5
中心市街地活性化TMO設立推進補助	H14	中心市街地	3
道路新設改良事業	H14	市内	565
都市下水路事業	H2～H27	中妻ポンプ場設置	5,251
街路事業	H14	市道2-24号線	184
ポリテクセンター誘地整備	H13～H14	水海道南地区(建築工事)	266
公営住宅建設事業	H11～H14	水海道駅南地区(建築工事)	1,560
水海道中学校建設事業	H13～H16	校舎建替工事	1,388

②今後の主要課題・特色ある行政等

- ・少子高齢化対策
- ・生涯学習ネットワークの構築
- ・地球環境に配慮した生活様式の普及
- ・国際理解の推進
- ・情報化の推進
- ・男女共同参画社会形成
- ・地方分権・広域行政の推進