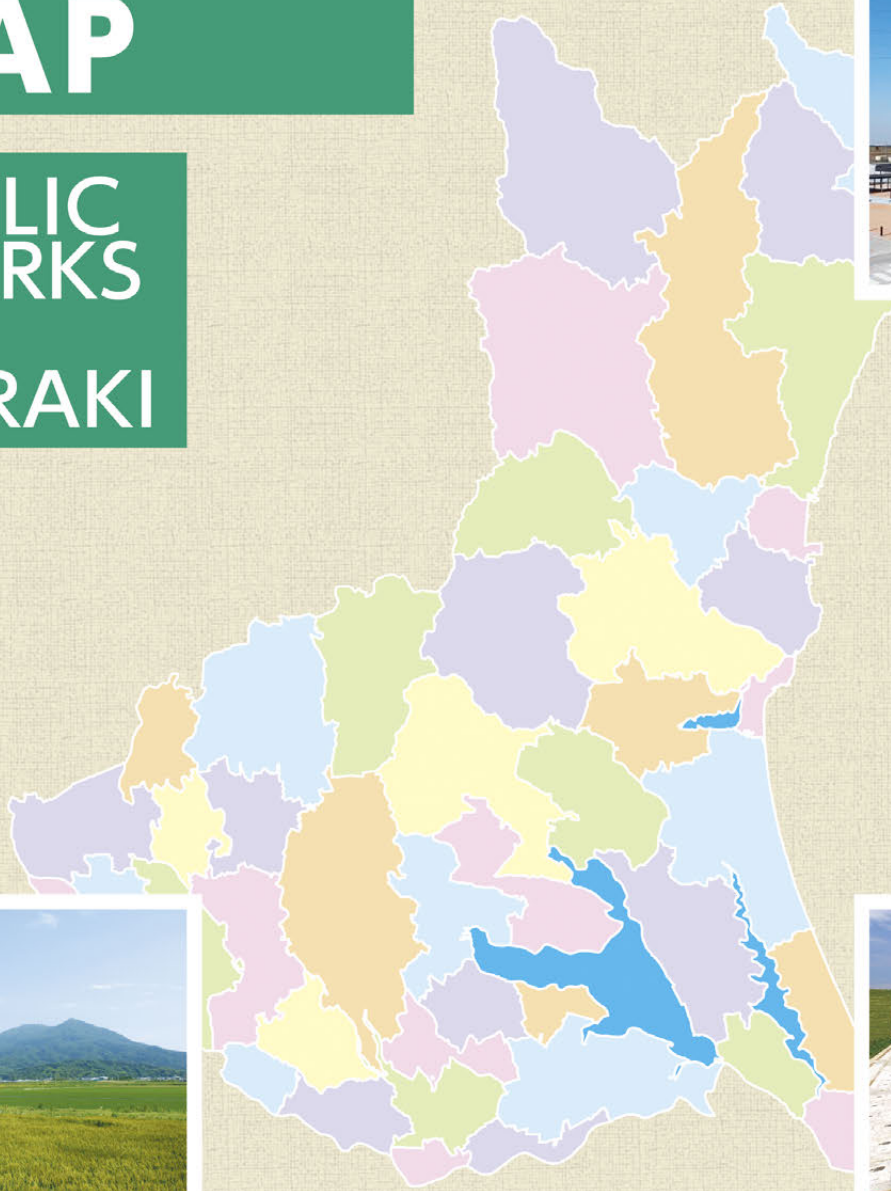
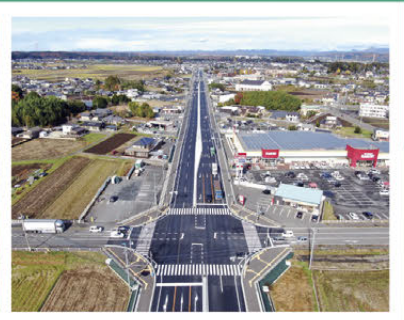


# 2023

# PROJECT MAP

## PUBLIC WORKS OF IBARAKI



茨城県土木部

〒310-8555 水戸市笠原町978番6  
TEL (029) 301-4316 FAX (029) 301-4339  
<https://www.pref.ibaraki.jp/soshiki/doboku/>  
E-mail: [dobokubu11@pref.ibaraki.lg.jp](mailto:dobokubu11@pref.ibaraki.lg.jp)



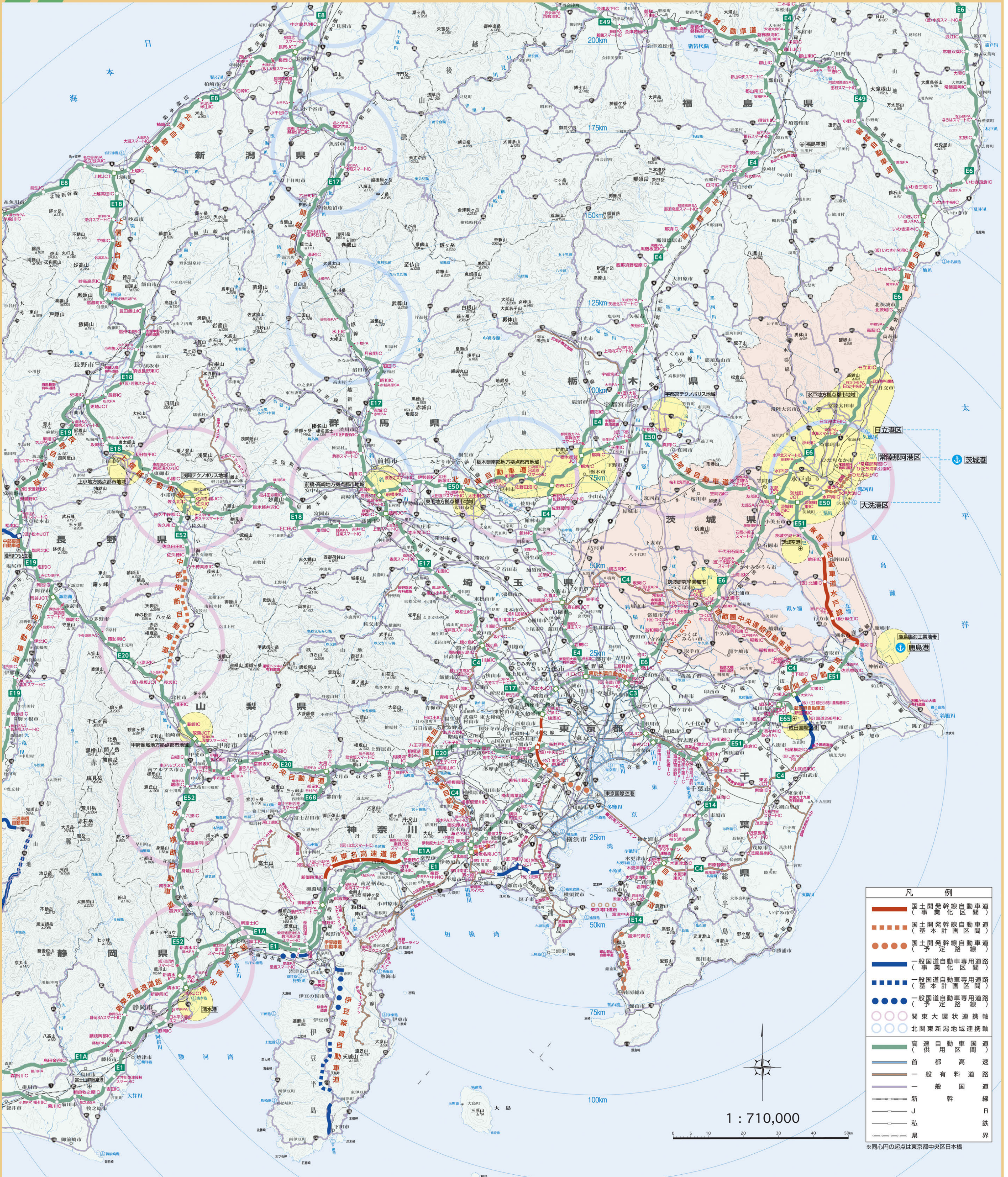




# 高規格幹線道路ネットワーク (関東甲信越静地域)

■高規格幹線道路の概要

	常磐自動車道	北関東自動車道	東関東自動車道水戸線	首都圏中央連絡自動車道	
全体計画	起点	東京都練馬区	群馬県高崎市	東京都練馬区	
	終点	宮城県仙台市	茨城県ひたちなか市	千葉県横濱市	
	延長(km)	352	147	143	304
	供用延長(km)	352	147	112	269
茨城県内	延長(km)	137	55	51	71
	供用延長(km)	137	55	20	71
	供用区間	千葉県境～福島県境	栃木県境～ひたちなかIC	千葉県境～浦来IC 鉾田IC～茨城町JCT	埼玉県境～千葉県境
事業期間(県内)	S45～	S60～	S47～	H3～	



凡例

- 国土開発幹線自動車道(事業化区間)
- 国土開発幹線自動車道(基本計画区間)
- 国土開発幹線自動車道(予定路線)
- 一般国道自動車専用道路(事業化区間)
- 一般国道自動車専用道路(基本計画区間)
- 一般国道自動車専用道路(予定路線)
- 関東大環状域連絡
- 北関東大環状域連絡
- 高速自動車国道(供用区間)
- 首都高速
- 一般有料道路
- 一般国道
- 新幹線
- J私鉄
- 県界

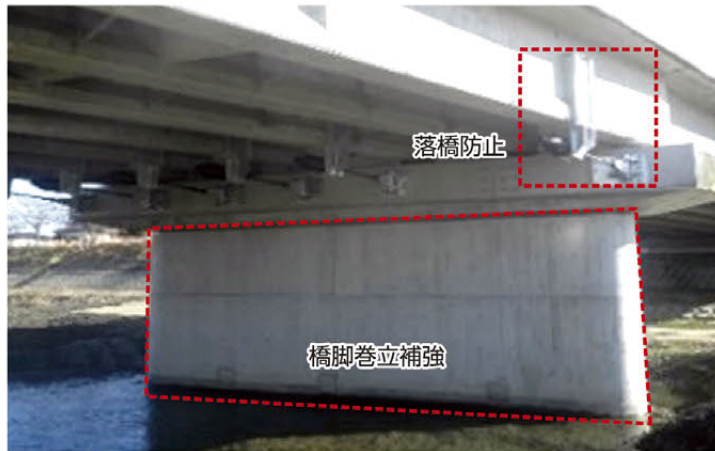
※同心円の起点は東京都中央区日本橋



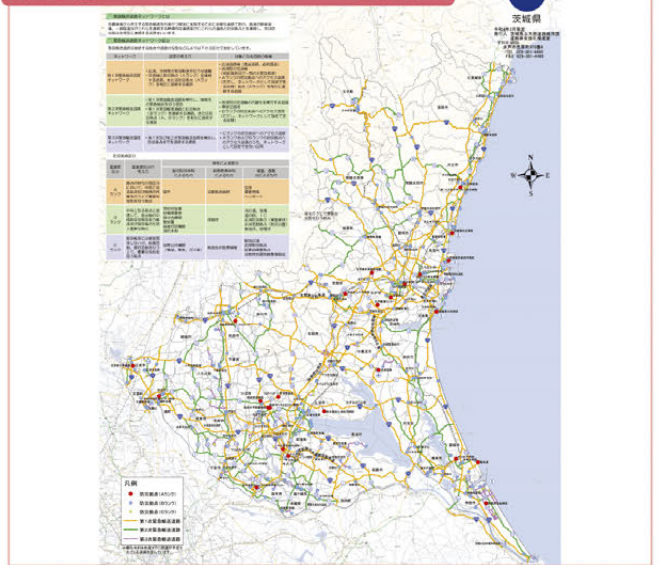
# 防災、減災、国土強靱化

## ●緊急輸送道路、橋梁耐震化（道建、道維）

緊急輸送道路上にある橋梁を優先して耐震補強工事（落橋防止・橋脚巻立補強）を実施しています。



## 緊急輸送道路ネットワーク計画図



## ●流域治水対策（河川）

頻発化・激甚化する水害に対し、流域のあらゆる関係者が協働して取り組む「流域治水」の考えのもと、河川・海岸・ダム・砂防の各施設の整備や維持管理を行っています。

### 河川

洪水による浸水被害を軽減するため、堤防整備や河道掘削、調節池整備などを行っています。



中丸川(調節池整備)

### ダム

洪水時に適切な洪水調節が行えるよう、老朽化した設備の更新や事前放流の取組を行っています。



花貫ダム(事前放流のイメージ)

### 海岸

津波・高潮・波浪による被害から背後地を保全するため、護岸の高上げや養浜などを行っています。



鹿嶋海岸(養浜)

### 砂防

土砂災害から住民の生命と財産を守るため、砂防堰堤などの土砂災害防止施設の整備や更新を行っています。



大栗沢(砂防堰堤)

## ●航路の埋塞対策と港湾海岸の津波・高潮対策

### 航路の埋塞対策

航路は、船舶が入出港するうえで重要な施設です。県内の港は太平洋に面しており、海から流入する漂砂により航路が埋塞するため、船舶が安全に航行できるように、埋没浚渫を行っています。



航路の埋没浚渫



大洗航路(茨城港大洗港区)

航路の埋塞対策(埋没浚渫)

### 港湾海岸の津波・高潮対策

東日本大震災による甚大な津波被害を踏まえ、人命や財産を津波等から守るための防潮堤や水門等の施設を整備しています。



防潮堤(鹿嶋海岸(目川))



水門(茨城港大洗港区)

港湾海岸の津波・高潮対策(防潮堤整備)



# 高規格道路ネットワーク

## ●高規格幹線道路の整備

本県内では、多様な交流を支える陸・海・空の広域交通ネットワークの根幹となる高規格幹線道路の整備が進められています。

今後、東関東自動車道水戸線の全線開通や首都圏中央連絡自動車道の4車線化、事業中のスマートインターチェンジの供用開始によって、災害時の代替路確保や観光振興、産業の活性化が期待されます。



東関東自動車道水戸線(茨城町JCT)



首都圏中央連絡自動車道(常総IC)

## 茨城県内の高規格幹線道路図



# 都市公園の整備

自然環境・歴史・文化・スポーツ活動が楽しめる緑豊かな憩いの場として、都市公園の整備を進めています。

## 偕楽園 (好文亭耐震補強工事)



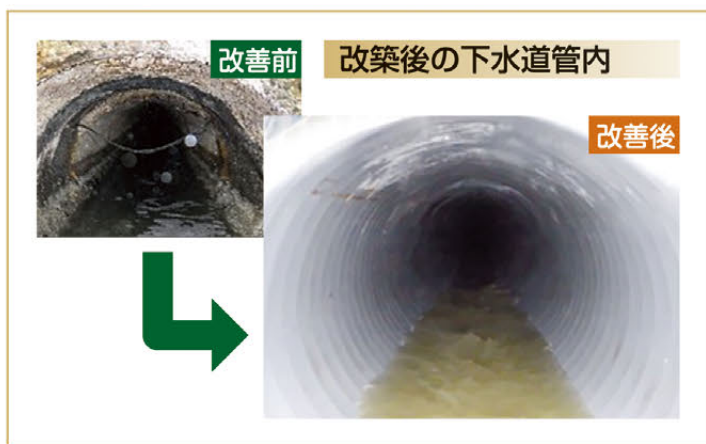
## 笠間芸術の森公園 (スケートパーク)



# インフラ老朽化対策

下水道の事故発生や機能停止を未然に防止するため、計画的に改築等を進めています。

県営住宅長寿命化計画に基づき、建替や長寿命化型改善などを計画的に進めています。





# 2050年頃の 茨城の姿

	高規格幹線道路
	広域幹線道路
	主な幹線道路
	鉄道
	重要港湾・空港
	主なサイクリングロード 茨城県北ロングトレイル
	構想路線・鉄道

首都機能移転候補地  
(栃木・福島地域)

いわき

二地域居住・  
定住圏リング

関越・上信越 方面

宇都宮

前橋・高崎 方面

北関東新産業東西軸

小山

古河

さいたま  
新都心

東京

名古屋

大阪

スーパー・  
メガリージョン

成田

成田国際空港

圏央物流リング  
(ゴールデンリング)

