

令和 5 年 度

業 務 概 要



茨 城 県 ひ た ち な か 保 健 所

目 次

I ひたちなか保健所の概要

1	沿革	2
2	管内の概況	4
3	組織及び業務	5
4	職員構成	6
5	健康相談等	7
6	非常勤嘱託医師	7
7	令和4年度歳入歳出決算	8
8	管内の位置	9

II 事務事業の概要

総務課(地域保健推進室)

1	総務	11
2	医療従事者免許	11
3	保健医療計画	11
4	地域保健	14
5	医事・統計	15
6	介護保険	19

衛生課

1	環境衛生	20
2	食品衛生	22
3	薬事衛生	25
4	献血	27
5	水道	28

監視指導課

1	環境衛生	29
2	食品衛生	29
3	薬事衛生	32

健康増進課

1	母子保健事業	34
2	歯科保健事業	37
3	健康づくり・栄養改善事業	37
4	がん対策推進事業	41
5	肝炎対策	41
6	難病対策	41

保 健 指 導 課

1	結核対策	53
2	感染症予防対策	56
3	性感染症予防対策	60
4	精神保健福祉対策	61
5	原子爆弾被爆者対策	63
6	看護学生等実習・保健師人材育成	63

Ⅲ 令和5年度事務事業計画

I ひたちなか保健所の概要

1 沿革

昭和29年6月25日	那珂湊市八幡町4506番地、4507番地の1（敷地2,122.96㎡）に事務所竣工 （鉄筋コンクリート平屋建502.81㎡） 初代所長 北見 篤四郎
昭和29年7月1日	庶務、保健予防の2課制にて那珂湊保健所として開所 （管轄区域 1市3町7か村、人口 123,347人）
昭和29年9月1日	東茨城郡磯浜町ダンプ1709番地に大洗分室完成開所 （鉄筋コンクリート建255.53㎡）
昭和29年11月1日	11月1日勝田町と佐野村が合併して勝田市に、同3日磯浜町と大貫町が 合併して大洗町となり、2市1町6か村となる
昭和30年3月31日	下大野村、稲荷村、大場村が合併して常澄村に、また、村松村と石神村が 合併して東海村となり、2市1町3か村となる
昭和30年7月23日	鹿島郡夏海村の一部が大洗町に合併
昭和30年12月1日	二代目所長として西川 襄就任
昭和33年3月5日	管内の石崎村が茨城町に合併し、その管轄は水戸保健所となり、2市1町 2か村となる
昭和34年8月1日	衛生課設置される
昭和34年9月1日	三代目所長として藤崎 米蔵就任
昭和34年10月1日	庶務課を総務課と改称
昭和36年6月20日	大洗分室を大洗支所と改称
昭和38年11月15日	四代目所長として石橋 孝就任
昭和43年7月1日	保健婦室が設置され3課1室制となる
昭和44年6月1日	五代目所長として武藤 哲夫就任
昭和46年8月1日	六代目所長として大沢 進就任
昭和47年6月1日	七代目所長として和田 登就任
昭和48年6月1日	公害室が設置され3課2室制となる
昭和51年3月1日	八代目所長として清水 利雄就任
昭和51年3月31日	大洗支所廃止される
昭和61年4月1日	九代目所長として小畑 美知夫（衛生部長兼）就任
昭和61年7月1日	十代目所長として竹村 宏之（衛生部技監兼）就任
昭和62年6月1日	十一代目所長として清水 利雄（日立保健所長兼）就任
平成元年4月1日	十二代目所長として竹村 宏之（水戸保健所長兼）就任
平成2年3月31日	公害室を県北総合事務所に移管
平成2年4月1日	保健予防課を保健指導課に、保健婦室を健康増進課にそれぞれ改称
平成4年3月3日	常澄村が水戸市に合併し、その管轄は水戸保健所となり、2市1町1村と なる
平成6年4月1日	大洗町が保健所の再編見直しに伴い水戸保健所管轄となる 健康診断（一般クリニック）が廃止となる 十三代目所長として佐久間 文明（保健予防課長兼）就任
平成6年7月1日	新庁舎の基本設計開始
平成6年11月1日	勝田市と那珂湊市の合併により、1市1村となる。保健所の名称がひたち なか保健所と変更になる

平成7年1月23日	十四代目所長として竹村 宏之（水戸保健所長兼）就任
平成7年4月1日	十五代目所長として村田 明（水戸保健所長兼）就任
平成10年3月25日	ひたちなか保健所庁舎新築移転し、業務開始 ひたちなか市新光町95番地、敷地面積9,400㎡、建物面積1,134.65㎡ （延べ面積）
平成10年4月1日	十六代目所長として佐藤 正就任
平成11年4月1日	佐藤 正所長 大宮保健所長に就任、ひたちなか保健所兼務となる 保健指導課と健康増進課を健康指導課に統一 総務課内に「地域保健推進室」を設置
平成17年4月1日	十七代目所長として土井 幹雄（衛生研究所長兼）就任
平成19年4月1日	十八代目所長として荒木 均（技監兼）就任
平成20年4月1日	荒木 均所長 常陸大宮保健所長に就任、ひたちなか保健所長兼務となる
平成21年4月1日	特定保健所に事務・事業の一部が集約される（統計事務、介護保険事務 等）
平成23年3月10日	身障者用トイレのオストメイト対応設備整備工事竣工
平成25年3月25日	太陽光パネル装置設置工事竣工
平成25年4月1日	荒木 均所長 日立保健所長に就任、ひたちなか保健所長兼務となる
平成27年4月1日	十九代目所長として大和 慎一（水戸保健所長兼）就任
平成28年4月1日	二十代目所長として入江 ふじこ（日立保健所兼務）就任 水戸保健所に事務・事業の一部が集約される（地域保健推進室業務、栄養 管理業務等）
平成29年4月1日	二十一代目所長として井澤 智子就任
平成30年4月1日	井澤 智子所長 日立保健所長兼務となる
平成31年4月1日	二十二代目所長として牛尾 光宏就任
令和元年6月1日	牛尾 光宏所長 常陸大宮保健所長兼務となる
令和元年11月1日	保健所再編に伴い、常陸大宮保健所と統合
令和5年4月1日	二十三代目所長として金本 真也就任

2 管内の概況

(1) 管内の状況

令和元年11月1日の保健所再編により、常陸大宮保健所を統合し、管内はひたちなか市、東海村の1市1村（旧ひたちなか保健所管内）と常陸太田市、常陸大宮市、那珂市、大子町の3市1町（旧常陸大宮保健所管内）の計4市1町1村を管轄している。

令和5年4月1日現在の管内の面積は1,282.3k㎡（県土の21.03%）、管内人口は343,432人からなり、県内で一番広い面積を有する保健所である。

管内は茨城県の海岸線の中央部から北部山間部に位置しており、海岸沿いには国営ひたち海浜公園や水産業の盛んな那珂湊地区があり、県内有数の観光の拠点となっている。一方、北部山間部は、自然を活かしたキャンプ場などのレクリエーションの拠点で、八溝山系を境に福島県、西は栃木県に接している。

(2) 管内面積及び人口等

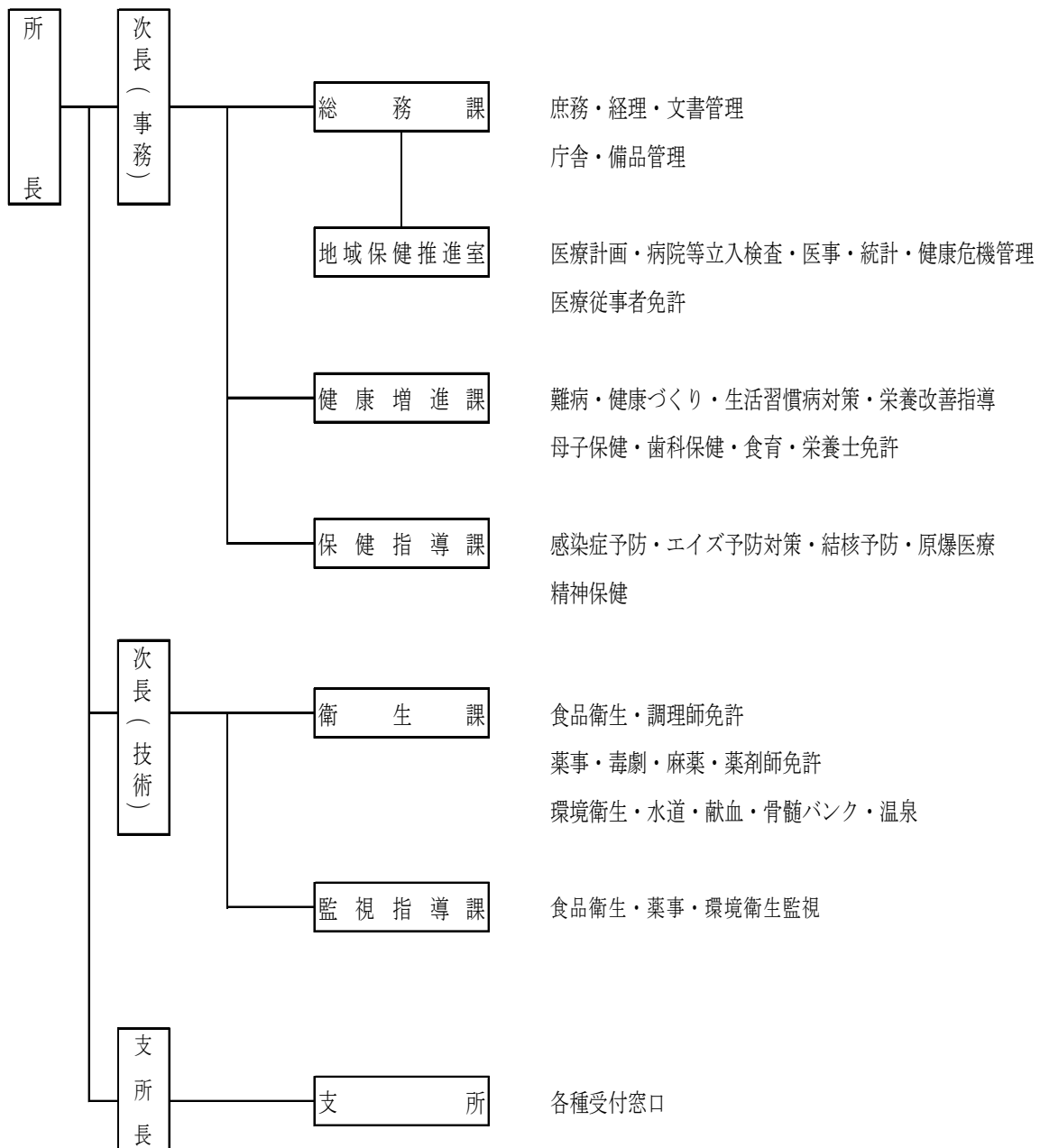
(令和5年4月1日現在)

市町村名	面積 (k㎡)	人口 (人)	世帯数
常陸太田市	371.99	46,125	18,941
ひたちなか市	100.26	154,479	68,182
常陸大宮市	348.45	37,681	15,647
那珂市	97.82	52,700	21,300
東海村	38.02	37,805	15,950
大子町	325.76	14,642	6,205
計	1,282.30	343,432	146,225

資料：国土地理院「全国都道府県市区町村別面積調」

県政策企画部統計課「茨城県の人口と世帯」

3 組織及び業務



4 職員構成

(令和5年4月1日現在)

区分 課別	事務 職員	技 術 職 員								再 任 用 職 員	会 計 年 度 任 用 職 員	計
		医 師	獸 医 師	薬 劑 師	保 健 師	栄 養 士	放 射 線 技 師	臨 床 検 査 技 師	化 学			
総務課	1	1								1	1	4
(地域保健 推進室)	2				2							4
衛生課			2	2						2		6
監視指導課	1		1	1								3
健康増進課	2				2	1					1	6
保健指導課	1				5						2	8
支所	1		1	1	1					1	2	7
計	8	1	4	4	10	1	0	0	0	4	6	38

5 健康相談等

種 別	曜 日	受付時間
エイズ相談 (HIV, クラミジア, 梅毒検査)	毎週水曜日予約制	9:30~10:30
肝炎相談(B型, C型肝炎検査)	毎週水曜日予約制	9:30~10:30
精神保健相談(予約制)		14:00~16:00
ひたちなか保健所	毎月第1木曜日 偶数月第3水曜日	
常陸大宮支所	奇数月第3水曜日	
ひきこもり相談(予約制)		9:30~11:30 または 14:00~16:00
ひたちなか保健所	毎月1回(不定期)	
常陸大宮支所	奇数月第3金曜日	
水質検査(飲料水等)		9:00~11:00
ひたちなか保健所	毎月第2・4火曜日	
常陸大宮支所	毎月第2・第4水曜日 12月のみ第1・2水曜日	

6 非常勤嘱託医師

(令和5年4月1日現在)

氏 名	所 属	委嘱年月日
佐藤 厚子	回春荘病院長(精神科医師)	平成15年10月1日
栗田 裕文	栗田病院(精神科医師)	平成14年4月1日
堤 孝太	栗田病院(精神科医師)	平成22年4月1日

7 令和4年度歳入歳出決算

(1) 歳入

(単位：円)

科 目	調 定 額	収入済額	不納欠損額	収入未済額	摘 要
使用料及び手数料	177,467	177,467		0	
財 産 収 入	292,830	292,830		0	
諸 収 入	80,820	80,820		0	学生実習費等
計	551,117	551,117		0	

(2) 歳出

(単位：円)

令 達 元	予算令達額	支出済額	残 額	備 考
管 財 課	2,791,800	2,791,800	0	庁舎等修繕
保 健 政 策 課	16,128,561	16,128,561	0	
健 康 推 進 課	844,831	844,831	0	
感 染 症 対 策 課	7,596,724	7,596,724	0	
生 活 衛 生 課	1,396,331	1,396,331	0	
医 療 政 策 課	922,015	922,015	0	
医 療 人 材 課	13,000	13,000	0	
薬 務 課	403,107	403,107	0	
障 害 福 祉 課	662,781	662,781	0	
少 子 化 対 策 課	40,830,347	40,830,347	0	
水 政 課	75,879	75,879	0	
河 川 課	757,222	757,222	0	
合 計	72,422,598	72,422,598	0	

8 管内の位置



Ⅱ 事務事業の概要

総務課（地域保健推進室）の概要

1 総務

当所職員の人事・服務に関する事務、また、歳入・歳出予算の執行管理や庁舎・公有財産の維持管理及び公用車の安全運転管理等を行った。

2 医療従事者免許

医師、歯科医師、保健師、看護師、准看護師、その他医療関係者の免許申請や変更・訂正に係る指導及び事務処理を行った。

免許事務取扱状況

(令和4年4月1日～令和5年3月31日)

	国												県	計
	医師	歯科医師	保健師	助産師	看護師	診療放射線技師	臨床検査技師	衛生検査技師	理学療法士	作業療法士	視能訓練士	小計	准看護師	
新規	10	2	20	2	124	5	7	0	30	13	2	215	23	238
書換	1	1	13	0	64	2	1	0	5	11	1	99	11	110
再交付	0	1	0	0	9	0	1	0	1	0	0	12	4	16
抹消	3	1	0	0	0	0	0	0	0	0	0	4	0	4
計	14	5	33	2	197	7	9	0	36	24	3	330	38	368

3 保健医療計画

(1) 常陸太田・ひたちなか保健医療福祉協議会

常陸太田・ひたちなか保健医療圏の施策の円滑化と充実を図るため、常陸太田・ひたちなか保健医療福祉協議会を開催し、保健・医療・福祉関係者から意見を求め、地域の実情を踏まえた総合的な保健医療施策を計画的に推進し、健康で安全・安心な地域づくりをめざすために、協議を行う。

令和5年2月16日（木） WEB会議 17名出席

(2) 地域医療構想調整会議

二次医療圏を構想区域とした地域医療構想調整会議を開催し、医療計画において定める将来の病床数を達成するための方策等、協議を行う。

令和4年7月1日（金） 書面会議

令和4年9月1日（木） WEB会議 23名出席

令和5年2月16日（木） WEB会議 24名出席

(3) 地域救急医療対策

常陸太田・ひたちなか保健医療圏の救急医療体制確保のため、救急告示医療機関、救急協力医療機関等の認定等に関わる事務を行い、診療体制の整備促進を図った。

救急告示医療機関 病院 9

(令和5年4月1日現在)

医療機関名	所在地	認定期限
大山病院	常陸太田市金井町 4810	令和5年12月4日
西山堂病院	常陸太田市木崎二町 931-2	令和5年12月4日
医療法人社団愛友会勝田病院	ひたちなか市中根 5125-2	令和5年7月7日
株式会社日立製作所ひたちなか総合病院	ひたちなか市石川町 20-1	令和5年12月4日
常陸大宮済生会病院	常陸大宮市田子内町 3033-3	令和7年1月30日
小豆畑病院	那珂市菅谷 605	令和6年3月31日
西山堂慶和病院	那珂市鴻巣 3247-1	令和7年3月31日
独立行政法人国立病院機構茨城東病院	那珂郡東海村大字照沼 825	令和5年5月25日
村立東海病院	那珂郡東海村大字村松 2081-2	令和7年6月21日

救急協力医療機関 病院9、診療所17

	医療機関名	所在地
病 院	医療法人一路会太田病院	常陸太田市中城町 173
	藤井病院	常陸太田市金井町 3670
	加瀬病院	ひたちなか市市毛 835
	ひたちなか母と子の病院	ひたちなか市青葉町 19-7
	アイビークリニック	ひたちなか市笹野町 1-3-1
	志村大宮病院	常陸大宮市上町 313
	久保田病院	久慈郡大子町大子 799
	慈泉堂病院	久慈郡大子町大子 856-1
	医療法人直志会袋田病院	久慈郡大子町北田気 76
診 療 所	医療法人大森医院	常陸太田市徳田町 474
	賀美診療所	常陸太田市小菅町 406
	医療法人慈仁会川崎クリニック	常陸太田市木崎二町 2040
	くぼたクリニック	常陸太田市金井町 3566-1
	小林医院	常陸太田市町田町 2093
	根本医院	常陸太田市久米町 200
	根本眼科	常陸太田市金井町 3694-5
	脳神経外科ブレインピア南太田	常陸太田市谷河原町 1183-1
	ひたち太田家庭医療診療所	常陸太田市西宮町 1876
	医療法人成仁会渡辺医院	常陸太田市西三町 2121
	小浜産科婦人科クリニック	ひたちなか市堀口 616
	医療法人社団克仁会恵愛小林クリニック	ひたちなか市幸町 16-1
	四方医院	ひたちなか市春日町 12-2
	尚仁会クリニック	ひたちなか市堀口 616-1
	高村外科医院	常陸大宮市山方 1117-1
	岩佐医院	久慈郡大子町大子 1828-7
保内郷メディカルクリニック	久慈郡大子町大子 824	

(4) 健康危機管理体制の整備

(ア) 体制整備

原子力防災及び災害等の発生時に備え、所内組織体制及び管内市町村や県との連絡・連携体制をあらかじめ設定している。

- ・原子力防災救護所設置運営チーム

(イ) 訓練

毎年、原子力災害発生時に、救護所の設置や除染テントの設営がスムーズにできるように関係機関との合同訓練や所内訓練を実施している。

※ 新型コロナウイルス感染症の影響により中止

(5) 茨城県へき地医療支援計画策定会議への参加

管内2市1町においてへき地医療の現状にあることから、へき地医療支援機構（県立中央病院）主催で実施される、へき地の診療支援体制を協議する当会議に参加

令和4年9月27日（火）WEB 会議会議

令和5年3月9日（木）WEB 会議議

4 地域保健

(1) 地域ケアシステム推進事業

(ア) 茨城県地域リハビリテーション強化対策事業

茨城県では県民が必要に応じて地域で適切なリハビリテーションを受けられるよう、医療機関だけでなく介護事業所等を含めた関係機関の協力体制を構築し、そのネットワークを活かして、県民への直接的な支援を行っている。

二次医療圏ごとに設置されている地域リハ広域支援センターで開催された連絡協議会に参加し、必要な支援を行った。

- ・令和4年度茨城県県北西部地域リハビリテーション連絡協議会参加

令和4年12月5日（月）（WEB 会議：志村大宮病院主催）

支援センター等の指定

指定区分	施設名	指定期間
地域リハ研修支援センター	志村大宮病院	令和6年9月6日まで
地域リハ広域支援センター	志村大宮病院	
地域リハ・ステーション	志村大宮病院	
	介護老人保健施設大宮フロイデハイム	
	機能訓練センターフリューゲル	
	志村大宮病院訪問リハビリセンター	
	いばらき診療所訪問看護ステーション	
フロイデ総合在宅サポートセンター	ひたちなか	
訪問看護ステーションとうかい		

(イ) 認知症対策の推進

- ・ 「茨城県認知症を知る月間」における普及啓発活動の実施

5 医事・統計

医療法等の関係法令に基づき、病院、診療所など医療機関の開設や構造設備の使用許可に必要な指導、検査を行い適正な医療を提供する体制の確保に努めた。

(1) 医事関係許認可件数

区 分	病 院	一般診療所	歯科診療所	助産所
開設許可	0	9	2	0
使用許可	8	3	0	0
開 設 届	0	3	0	0
廃 止 届	0	11	4	0
変更許可	17	18	2	0

(2) 医療施設立入検査

区 分	実施計画数	実施数	指摘施設数
病 院	20	20	1
一般診療所	23	23	1
歯科診療所	17	17	4
助 産 所	0	0	0
計	60	60	6

(3) 医療施設特別立入検査 ((2)立入検査再掲分含む)及び通報等による実地調査

区 分	実施数	指摘・指導施設数
病 院	0	0
診 療 所	0	0

(4) 市町村別医療機関等

市町村別医療機関等施設数

(令和5年3月31日現在)

		常陸太田市	ひたちなか市	常陸大宮市	那珂市	東海村	大子町	計	
病 院	精神	施設数			1		1	2	
		病 床			203		120	323	
	結核	施設数					(1)	1	
		病 床					10	10	
	感染	施設数		(1)	(1)			0	
		病 床		2	4			6	
	一般	施設数	3	5	2	2	2	2	14
		病 床	195	443	286	124	350	101	1,499
	療養	施設数	1(2)	1(2)	(1)	1(2)	(1)		5
		病 床	170	129	48	178	40		565
計	施設数	4	6	2	4	2	3	21	
	病 床	365	574	338	505	400	221	2,403	
診 療 所	有床	施設数	6	11	1	5	1	2	26
		病 床	71	155	19	66	19	38	368
	無床	施設数	14	85	23	26	17	3	168
		計	20	96	24	31	18	5	194
歯科診療所		20	69	15	24	13	5	146	
助産所		1	5		5	4		15	
施術所		36	103	33	40	23	11	246	
歯科技工所		9	39	7	19	6	1	81	
衛生検査所						1		1	

※ () は、複数の病床種別を有する施設の再掲

(出典：茨城県医療政策課 HP 医療機関一覧(病院・診療所・助産所)より)

病院一覧

(令和5年4月1日現在)

病 院 名	所 在 地	開 設 者	病 床 数					
			総 数	精 神	結 核	感 染	療 養	一 般
医療法人一路会 太田病院	常陸太田市中城町 173	医療法人一路会	35				35	
西山堂病院	常陸太田市木崎二町 931-2	医療法人貞心会	115				56	59
藤井病院	常陸太田市金井町 3670	医療法人藤慈会	125				79	46
大山病院	常陸太田市金井町 4810	医療法人大修会	90					90
株式会社日立製作所 ひたちなか総合病院	ひたちなか市石川町 20-1	株式会社日立製作所	302			2		300
加瀬病院	ひたちなか市市毛 835	医療法人加瀬病院	30					30
医療法人社団愛友会 勝田病院	ひたちなか市中根 5125-2	医療法人社団愛友会	85				31	54
北友会勝田病院	ひたちなか市津田関場 1895	仙波 宗	74				74	
アイビークリニック	ひたちなか市笹野町 1- 3-1	医療法人蔦会	55				24	31
ひたちなか母と子の病院	ひたちなか市青葉町 19-7	医療法人すこやか	28					28
志村大宮病院	常陸大宮市上町 313	医療法人博仁会	178				48	130
常陸大宮済生会病院	常陸大宮市田子内町 3033 番 3	社会福祉法人 恩賜財団済生会	160			4		156
医療法人社団有朋会 栗田病院	那珂市豊喰 505	医療法人社団有朋会	203	203				
小豆畑病院	那珂市菅谷 605	医療法人社団青燈会	79				48	31
西山堂慶和病院	那珂市鴻巣 3247-1	医療法人貞心会	199				106	93
岩上記念病院	那珂市古徳 538-2	医療法人香風会	24				24	
独立行政法人 国立病院機構茨城東病院	那珂郡東海村大字照沼 825	独立行政法人 国立病院機構	320		10			310
村立東海病院	那珂郡東海村大字村松 2081 番地 2	東海村	80				40	40
久保田病院	久慈郡大子町大子 799	医療法人久仁会	53					53
医療法人直志会 袋田病院	久慈郡大子町北田気 76	医療法人直志会	120	120				
慈泉堂病院	久慈郡大子町大子 856-1	医療法人聖友会	48					48
21 施設 計			2,403	323	10	6	565	1,499

(出典：茨城県医療政策課 HP 医療機関一覧(病院・診療所・助産所)より)

医療従事者数

(令和2年12月31日現在)

	医師	歯科医師	薬剤師	保健師	助産師	看護師 准看護師
常 陸 太 田 市	39	25	63	19	1	352
ひ た ち な か 市	214	87	278	70	36	1,158
常 陸 大 宮 市	56	21	54	17	0	390
那 珂 市	50	27	102	22	2	470
東 海 村	46	17	70	17	1	413
大 子 町	18	5	20	8	1	174
計	423	182	587	153	41	2,957

※2年に1度の調査

(出典：茨城県医師・歯科医師・薬剤師統計及び保健師助産師看護師の現状より)

(5) 厚生統計

医療施設、行政等の実態を把握することにより、保健衛生行政を推進するうえで必要となる基礎資料を得ることを目的として、下記の調査を実施した。

(ア) 医療

医療施設動態調査、病院報告、医師・歯科医師・薬剤師調査、患者調査

(イ) 地域保健

人口動態調査、地域保健・健康増進事業報告、衛生行政報告例、国民生活基礎調査、社会保障・人口問題基本調査

6 介護保険

(1) 介護予防事業担当者等研修

新型コロナウイルス感染症の影響により、長寿福祉課によるWeb配信で実施。

(2) 介護保険施設等実地指導

茨城県介護保険施設等実地指導要綱に基づき、介護給付等対象サービスの質の確保及び保険給付の適正化を図ることを目的に、介護老人保健施設等に対し実地指導を行った。

令和4年度保健所別運営指導件数

事業所種類	件数
訪問介護	2
訪問看護	6
通所介護	3
通所リハビリ	6
短期入所療養介護	4
介護老人保健施設	5
介護予防訪問看護	6
介護予防通所リハビリ	6
介護予防短期入所療養介護	5
合計	43

(3) 在宅医療・介護連携推進事業

在宅医療・介護連携推進事業は、介護保険の地域支援事業に位置付けられ、市町村が主体となって関係機関と連携し、取り組むこととされている。

市町村における在宅医療・介護連携推進事業を推進するため、管内市町に対し、会議への参加等の支援を行った。

(ア) 各市町村での関連会議

1) ひたちなか市在宅医療・介護連携推進協議会

令和4年5月27日(金) 書面開催 所長出席

令和4年9月15日(木) 多職種協働のための意見交換会(Web) 所長出席

2) ひたちなか市ケアプラン検討会への出席

令和4年5月18日(金)

令和4年11月16日(水)

3) 那珂市在宅医療・介護連携、認知症対策推進委員会への出席

令和4年8月2日(火) Web会議

衛生課業務の概要

1 環境衛生

- (1) 環境衛生関係営業施設の許可・届出事務及び構造設備、衛生管理等についての監視指導を実施し衛生確保を図った。特に、旅館及び公衆浴場で循環式浴槽を設置している施設については、浴槽水の水質管理、消毒等の自主管理を指導しレジオネラ症の防止に努めた。

環境衛生関係営業許可及び施設等検査指導状況

(令和4年4月1日～令和5年3月31日)

種 別		区 分		申請件数			施 設 数			施設検査指導 件数 ※1	注意改善等命 令件数	備考
		前年度 繰越	本年度 受付	年度 当初	開設	廃業	現在数					
許 可 施 設	旅館業	ホテ ル ・ 旅 館	0	1	163	1	12	152	153	0		
		季 節	0	1	0	1	1	0	0	0		
		簡 易 宿 所	0	2	55	2	4	53	19	0		
		下 宿	0	0	14	0	1	13	1	0		
	興 行 場	0	0	11	0	0	11	2	0			
	公 衆 浴 場	0	5	66	5	8	63	66	0			
	小 計	0	9	309	9	26	292	241	0			
届 出 施 設	理 容 所	0	2	448	2	10	440	4	0			
	美 容 所	1	22	835	23	28	830	28	0			
	ク リ ー ン グ 所	0	2	235	2	11	226	23	0			
	小 計	1	26	1,518	27	49	1,496	55	0			
特 定 建 築 物	0	1	101	1	0	102	6	0				
登 録 営 業 所	0	0	29	0	2	27	3	0				
温 泉 利 用 施 設	0	5	59	5	5	59	48	0				
遊 泳 プ ール	通 年 型	0	2	13	2	2	13	14	0			
	季 節 型	0	11	0	11	11	0	1	0			
合 計		1	50	2,029	51	91	1,989	368	0			

※1 施設検査指導件数は、監視指導課実施分を含む。

- (2) 管内は、袋田の滝を始め、竜神大吊橋、西山荘、国営ひたち海浜公園、阿字ヶ浦海水浴場などの観光名所が多く、その観光客を受け入れる旅館等施設数が多い。

管内市町村別旅館等施設数

(令和5年3月31日現在)

市町村名	ホテル ・旅館	簡易宿所	下宿	許可件数	廃業件数
	施設数	施設数	施設数	(年度中)	(年度中)
常陸太田市	19	18	0	2	1
ひたちなか市	71	5	1	0	10
常陸大宮市	17	13	0	1	1
那珂市	10	1	0	0	2
東海村	15	0	12	0	2
大子町	20	16	0	1	2
計	152	53	13	4	18

- (3) 建築物における衛生的環境の確保に関する法律に基づく登録は、飲料水貯水槽清掃業が多く、次いで建築物清掃業となっている。

建築物衛生環境事業の登録状況

(令和5年3月31日現在)

区分	建築物 清掃業	空気環境 測定業	空気調和 用ダクト 清掃業	飲料水 水質 検査業	飲料水 貯水槽 清掃業	排水管 清掃業	ねずみ・ 昆虫等 防除業	環境衛 生総合 管理業
登録件数	5	1	0	0	15	1	4	1

- (4) 衛生害虫については、害虫発生時の対策や清掃等衛生面に関する住まい方の相談を実施し、同定や駆除については、専門業者の紹介を行っている。

衛生害虫等相談状況

年度	R4	R3	R2	H31	H30
相談件数	1	2	4	9	9

- (5) 海岸地区旅館・民宿の営業者に対し、施設及び浴槽水等の管理に関する衛生講習会を実施した。また、理容所・美容所営業施設に対して使用器具の消毒や施設の衛生管理について自主管理に関する指導等を実施し、衛生意識の向上を図った。

衛生講習会実施状況

名称	対象者	R4年度 参加者数	R3年度 参加者数
海岸地区旅館・民宿衛生講習会	海岸地区旅館・民宿営業者	27	31
理容所衛生消毒講習会	理容所営業者	81	58
美容所衛生消毒講習会	美容所営業者	54	66

2 食品衛生

- (1) 食品衛生法及び茨城県食品衛生条例に基づく許可及び令和4年度茨城県食品衛生監視指導計画に基づき監視指導を実施し、食品に起因する危害発生防止を図った。

管内食中毒発生状況

年 度	R4	R3	R2	H31	H30	H29
発生件数	0 (0)	4 (21)	1 (7)	0 (0)	0 (0)	1 (18)

() 内は患者数

- (2) 調理師について、免許申請等の事務を行った。

調理師免許関係

(令和4年4月1日～令和5年3月31日)

種 類	件 数	備 考
調 理 師 免 許 申 請	58	
調 理 師 免 許 証 書 換 交 付 申 請	20	
調 理 師 免 許 証 再 交 付 申 請	54	

- (3) 製菓衛生師について、試験受験願書の受付及び免許申請等の事務を行った。

製菓衛生師免許関係

(令和4年4月1日～令和5年3月31日)

種 類	件 数	備 考
製 菓 衛 生 師 免 許 申 請	2	
製菓衛生師免許証書換交付申請	1	
製菓衛生師免許証再交付申請	2	
製菓衛生師試験受験申込	1	

(4) 消費者からは、食品の腐敗、変敗、異物混入に関する相談が多く、これに対して施設の調査等を行い、営業者等に対して衛生管理の徹底を指導し再発の防止に努めた。

一方、営業者からは、営業に関する相談等が多く、その他の相談の件数が増大する要因となったが、適切に助言指導を行った。

		受理件数	相談者の内訳	
			営業者	消費者
食品等 相談 関係	腐敗変敗関係	6	3	3
	異物混入関係	6	1	5
	表示関係	16	14	2
	器具及び容器包装関係	2	2	0
	添加物関係	0	0	0
	その他	10	5	5
	小計	40	25	15
施設等 相談 関係	施設の衛生状態関係	10	8	2
	鼠族、昆虫関係	0	0	0
	従業員の衛生関係	7	7	0
	小計	17	15	2
施設の排水等関係相談		2	1	1
その他の相談		417	377	40
合計		476	418	58

(5) 食品営業者、消費者及び管内特産品である「ほしいも」営業者等に対して衛生講習会を開催し、食品衛生管理・適正表示、HACCP等の周知徹底を図った。

食品衛生講習会開催状況

内容	対象			計
	消費者	営業者	その他	
開催回数	0	23	1	24
参加人員	0	1,171	16	1,187

(6) 監視指導、衛生講習会、広報活動及び食品衛生指導員等の巡回指導等により、食中毒発生防止に努めている。

別表（１）令和４年度食品営業申請・許可等の状況

（ア）食品衛生法関係（ ）内は季節営業件数（令和４年４月１日から令和５年３月３１日）

業種	申請数				許可数		未許可数 件数	不許可数 件数	廃業数 施設	現在数 施設	立入検査 回数	改善等 命令件数
	新規		更新		新規 件数	更新 件数						
	前年度 繰越分 件数	本年度 受付分 件数	前年度 繰越分 件数	本年度 受付分 件数								
飲食店営業		830 (244)			830 (244)			873	2,741	1727		
調理の機能を有する 自動販売機		7			7				7	8		
食肉販売業		22			22			26	100	135		
魚介類販売業		34			34			43	154	159		
魚介類せり売業									2	1		
集乳業												
乳処理業												
特別牛乳搾取処理業												
食肉処理業									2	3		
食品の放射線処理業												
菓子製造業		105 (8)			105 (8)			89	386	343		
アイスクリーム類 製造業		1			1			14	48	36		
乳製品製造業								1	3	3		
清涼飲料水製造業		2			2			2	7	9		
食肉製品製造業									1	3		
水産製品製造業		12			12			1	20	20		
氷雪製造業									3			
液卵製造業												
食用油脂製造業		1			1				5	1		
みそ又はしょうゆ製 造業		6			6				13	9		
酒類製造業		4			4			2	13	14		
豆腐製造業		5			5			7	17	21		
納豆製造業		2			2			3	6	5		
麺類製造業		17			17			26	71	61		
そうざい製造業		24 (2)			24 (2)			18	99	85		
複合型そうざい製 造業		1			1				2	2		
冷凍食品製造業									1	1		
複合型冷凍食品製 造業												
漬物製造業		12			12				20	18		
密封包装食品製造業		4			4				4	7		
食品の小分け業		2			2				4	2		
添加物製造業		1			1			1	4	4		
計		1,092			1,092			1,106	3,733	2,677		

（ ）内は季節営業件数

（注）許可申請件数・許可件数は、手数料の対象となった件数を記載

3 薬事衛生

- (1) 薬局及び医薬品販売業の許可・監視指導を行い、医薬品の適正な取扱い管理及び調剤過誤防止等に努めた。また、毒物劇物販売業等の登録、譲渡手続き及び保管管理等について監視指導を行い、危害発生の防止に努めた。

薬事監視件数

(令和5年3月31日現在)

業種	区分	許可・登録 及び届出 施設数	市 町 村 別					監 視 件 数		
			常陸 太田市	ひたち なか市	常陸 大宮市	那珂市	東海村		大子町	
薬局	薬局医薬品製造販売業	16	3	7	1	4	1	0	6	
	薬局医薬品製造業	16	3	7	1	4	1	0	6	
	薬局	161	19	77	17	28	14	6	117	
医薬品	店舗販売業	77	11	36	13	8	6	3	27	
	卸売販売業	11	3	5	0	3	0	0	2	
	薬種商販売業	2	0	0	1	1	0	0	0	
	特例 販売業	第一段階	1	1	0	0	0	0	0	0
		第二段階	0	0	0	0	0	0	0	0
	高度管理医療機器 販売貸与業	187	23	86	22	36	14	6	98	
	管理医療機器販売業	803	89	392	95	109	79	39	68	
	管理医療機器貸与業	39	10	11	5	11	2	0	1	
毒劇物	製造業	5	1	2	0	1	1	0	5	
	輸入業	2	0	1	0	0	1	0	2	
	販売業	一般	104	14	45	8	18	16	3	42
		農業用 品目	45	10	14	11	5	2	3	12
		特定品目	7	0	5	0	2	0	0	3
	特定毒物研究者	2	0	2	0	0	0	0	0	
	業務上取扱者	8	0	6	1	0	1	0	5	
	合計	1,486	187	696	175	230	138	60	394	

- (2) 麻薬取扱施設及び覚せい剤研究者・取扱者等に対する立入り検査を実施し、麻薬及び覚せい剤の適正な取扱い保管管理等の指導を行った。

(ア) 麻薬関係

(令和4年4月1日～令和5年3月31日)

麻薬取扱 施設数	免 許 者					立入検査 施設数	免 許 申 請 者				
	管理者	施用者	卸売業者	小売業者	研究者		管理者	施用者	卸売業者	小売業者	研究者
260	44	350	0	142	2	53	20	167	0	65	0

(イ) 覚せい剤関係

(令和4年4月1日～令和5年3月31日)

免 許 者		立入検査 件 数	免 許 申 請 者	
覚せい剤研究者	覚せい剤原料取扱者		研 究 者	原料取扱者
2	3	208	2	0

- (3) 薬物乱用防止については、例年茨城県薬物乱用防止指導員ひたちなか地区協議会と連携し、管内中学生の参加を得て「626ヤング街頭キャンペーン」を実施し、ダメ、ゼッタイ普及活動を実施していたが、令和4年度は新型コロナウイルス感染症の影響により中止した。小中高校生等を対象に、薬物乱用防止講習会を開催し普及啓発に努めた。

薬物乱用防止対策講習会等

(令和4年4月1日～令和5年3月31日)

対 象	対象者数
小中高校生（父兄含む）	2,590 人

- (4) 不正大麻・けしの撲滅を図るため、発見及び啓発に努め不正なけしを除去した。

不正大麻・けしの除去状況

	除去箇所数	除去本数
大 麻	0	0
け し	4	121

4 献血

血液製剤の安定供給を図るため、管内市町村と連携し、献血者の確保に努めた。また、献血に併せて骨髄バンクドナー登録会を実施して、登録者の確保に努めた。

(1) 献血者数の推移

年度 採血量	R4	R3	R2	H31	H30
200 ml (高校等)	218 (151)	189 (129)	160 (81)	294 (134)	342 (122)
400 ml (高校等)	7,382 (97)	7,461 (89)	7,245 (58)	7,748 (104)	8,288 (41)
合計 (高校等)	7,600 (248)	7,650 (218)	7,405 (139)	8,042 (238)	8,630 (163)

(2) 市町村別献血実績

(令和4年4月1日～令和5年3月31日)

区分 市町村名	配車台数	献血者数(人)			400 ml 献血率 (%)
		200 ml	400 ml	計	
常陸太田市	17.0	52	830	882	94.1
ひたちなか市	86.4	75	3,454	3,529	97.9
常陸大宮市	25.7	24	981	1,005	97.6
那珂市	16.8	45	616	661	93.2
東海村	29.6	22	1,257	1,279	98.3
大子町	6.0	0	244	244	100.0
合計	181.5	218	7,382	7,600	97.1

(3) 骨髄バンクドナー登録会実施状況

(令和4年4月1日～令和5年3月31日)

実施日	会場名	登録者数
令和4年6月20日(月)	東海村役場	5名
令和4年7月6日(水)	常陸太田合同庁舎	7名
令和4年8月4日(木)	那珂市中央公民館	1名
令和4年10月8日(土)	笠松運動公園	6名

5 水道

令和3年度末における茨城県の水道普及率は95.3%（全国98.2%）であるが、ひたちなか保健所管内は98.7%と全国平均を上回っている。

(1) 水道普及状況 (令和4年3月31日現在)

区分 保健所名	施設数					計画給 水人口	給水人 口	普及率 %
	上水道	簡易水道 (公営)	専用水道	簡易専 用水道	小簡易 専用水道			
ひたちなか	6	6	16	472	315	375,506	341,905	98.7

市町村と連携して水道事業者及び設置者に対して、水道の適正な維持管理について指導し、安全な飲料水の確保と供給に努めた。

(2) 水道施設数 (令和5年3月31日現在)

区分 市村名	上水道	簡易水道 (公営)	専用水道	小規模水道	計
常陸太田市	1	6	1	6	14
ひたちなか市	1	0	7	5	13
常陸大宮市	1	0	2	8	11
那珂市	1	0	1	2	4
東海村	1	0	5	2	8
大子町	1	0	0	0	1
計	6	6	16	23	51
立入検査・ 書面調査施設	2	0	1	2	5

(3) 飲料井戸水水質検査受付等

飲用井戸の定期的な水質検査の受付及び検査結果に対する指導が主であった。

年 度	R4	R3	R2	H31	H30
飲用井戸水水質検査	127	77	79	176	100

監視指導課業務の概要

1 環境衛生

- (1) 旅館業法、興行場法、公衆浴場法、クリーニング業法、建築物衛生法、プール衛生指導要綱に基づいて、施設の監視指導を実施した。旅館及び公衆浴場に対しては、レジオネラ症防止対策の徹底を指導した。

環境関係施設等監視指導状況 (令和4年4月1日～令和5年3月31日)

種 別	施設数	監視件数	指導票交付件数	備考
ホテル・旅館	163	168	2	
興 行 場	11	2	0	
公 衆 浴 場	66	60	0	
ク リ ー ニ ン グ 所	56	21	0	
特 定 建 築 物	101	5	0	
プ ー ル	27	15	0	
合 計	424	271	2	

施設数：令和4年3月31日現在

2 食品衛生

- (1) 食品衛生法及び茨城県食品衛生条例に基づく許可、届出施設を毎年度策定される「茨城県食品衛生監視指導計画」に基づき監視指導を実施した。

令和3年6月の食品衛生法の改正により、茨城県食品衛生条例で規定していた漬物製造業、魚介類加工業（水産製品製造業）、そうざい半製品製造業（そうざい製造業）、液卵製造業の4業種が食品衛生法に基づく許可業種となった（令和6年5月まで経過措置期間）。また、そうざい・弁当類販売業は食品衛生法に基づく届出業種となった。

調理の機能を有する自動販売機、水産製品製造業、みそ又はしょうゆ製造業、複合型そうざい製造業、冷凍食品製造業、複合型冷凍食品製造業、密封食品製造業が新たに食品衛生法に基づく許可業種となった。

(ア) 食品衛生法関係施設監視指導状況 (令和4年4月1日～令和5年3月31日)

種 別	施設数	監視件数	指導票交付件数	備考
飲 食 店 営 業	823	481	0	
調理の機能を有する自動販売機	0	1	0	
食 肉 販 売 業	34	61	0	
魚 介 類 販 売 業	62	69	0	
魚 介 類 せ り 売 業	2	0	0	
集 乳 業	0	0	0	
乳 処 理 業	0	0	0	
特 別 牛 乳 搾 取 処 理 業	0	0	0	
食 肉 処 理 業	2	3	0	

食品の放射線照射業	0	0	0	
菓子製造業	376	142	0	
アイスクリーム類製造業	15	19	0	
乳製品製造業	4	1	0	
清涼飲料水製造業	6	5	0	
食肉製品製造業	1	1	0	
水産製品製造業	8	6	0	
氷雪製造業	1	0	0	
液卵製造業	0	0	0	
食用油脂製造業	1	0	0	
みそ又はしょうゆ製造業	1	2	0	
酒類製造業	4	6	0	
豆腐製造業	6	8	0	
納豆製造業	2	0	0	
麺類製造業	80	18	0	
そうざい製造業	31	28	0	
複合型冷凍食品製造業	1	1	0	
冷凍食品製造業	1	1	0	
複合型冷凍食品製造業	0	0	0	
漬物製造業	2	4	0	
密封食品製造業	0	2	0	
食品の小分け業	2	0	0	
添加物製造業	4	2	0	
魚肉練り製品製造業	—	5	0	
食品の冷凍又は冷蔵業	—	9	0	
かん詰又はびん詰食品製造業	—	4	0	
喫茶店営業	—	9	0	
あん類製造業	—	1	0	
乳類販売業	—	0	0	
乳酸菌飲料製造業	—	0	0	
マーガリン又はショートニング製造業	—	0	0	
みそ製造業	—	3	0	
醤油製造業	—	0	0	
ソース類製造業	—	4	0	
氷雪販売業	—	0	0	
合計	1,469	896	0	

施設数：令和4年度茨城県食品衛生監視指導計画の立入検査目標件数

(イ) 茨城県食品衛生条例関係施設監視指導状況 (令和4年4月1日～令和5年3月31日)

種 別	施設数	監視件数	指導票交付件数	備考
漬物製造業	—	14	0	
魚介類加工業	—	14	0	
そうざい半製品製造業	—	2	0	
液卵製造業	—	0	0	
合 計	—	30	0	

施設数：令和4年度茨城県食品衛生監視指導計画の立入検査目標件数

(ウ) 許可を要しない給食施設等監視指導状況 (令和4年4月1日～令和5年3月31日)

区 分	施設数	監視件数	指導票交付件数	備考
給 食 施 設	217	34	0	

施設数：令和4年度茨城県食品衛生監視指導計画の立入検査目標件数

- (2) 食品衛生確保のため、県内に流通する食品の収去検査を実施した。食品の細菌検査を実施したほか、食品衛生法で規格基準がある食品については成分規格検査を実施し、不良食品の排除に努めた。野菜残留農薬検査、食品中のアレルゲン検査、魚介類中の環境汚染物質検査については新型コロナウイルスの影響で中止となった。

食品の収去検査 (令和4年4月1日～令和5年3月31日)

区分	項目	検体数	不適	備考
収 去	県内農畜産物残留農薬検査	0	0	
	食品中の残留動物用医薬品検査	10	0	
	輸 入 食 品 検 査	32	0	
	輸 入 野 菜 残 留 農 薬 検 査	3	0	
	食 品 中 の ア レ ル ゲ ン 検 査	0	0	
	食 肉 の 試 験 検 査	6	0	
	加工食品の放射性物質の試験検査	5	0	
	夏 期 食 品 検 査 年 末 食 品 検 査	5 5	0 0	
買上げ	魚 介 類 中 の 環 境 汚 染 物 質 検 査	0	0	
	合 計	66	0	
その他の検査	A T P 検 査	330		

(3) 違反食品、食品の苦情の対応

違反食品（疑いを含む）等について、関係施設の立入調査、事故原因の分析及び指導報告を実施し、再発防止を図った。

違反食品（疑いを含む）処理状況 (令和4年4月1日～令和5年3月31日)

受付日	受理・発見	食品	違反・苦情内容	原因（推測を含む）
4.4.5	埼玉県	きな粉調整品	表示不備 (栄養成分表示)	原材料由来と推定された
4.4.12	東京都	魚介類加工品	異物混入 (虫)	原材料由来と推定された
4.7.26	古河保健所	干しいも	腐敗・変敗 (カビ)	不明
4.8.24	大阪市	清涼菓子	異味	なし（正常品）
4.10.19	ひたちなか保健所	干しいも	腐敗・変敗 (カビ)	保管方法の不備と推定された
4.10.27	岡山県	大豆加工品	指定外添加物	原材料由来と推定された
5.1.25	県生活衛生課	焼菓子	表示不備 (栄養成分表示)	認識不足

3 薬事衛生

(1) 医薬品、医療機器等の品質、有効性及び安全性の確保等に関する法律、毒物及び劇物取締法、麻薬及び向精神薬取締法に基づいて、薬局、医薬品販売施設、毒物劇物製造（販売）施設、麻薬等の取扱施設等の監視指導を実施し保健衛生上の危害防止を図った。

(ア) 薬事関係施設等監視指導状況 (令和4年4月1日～令和5年3月31日)

種 別	施設数	監視件数	指導票交付件数
薬 局	160	96	0
薬 局 製 剤 製 造 業	17	5	0
薬 局 製 剤 製 造 販 売 業	17	5	0
店 舗 販 売 業	74	23	(報告書徴収) 2
卸 売 販 売 業	11	3	0
薬 種 商 販 売 業	2	0	0
特 例 販 売 業	1	0	0
配 置 販 売 業	0	0	0
高度管理医療機器等販売業	174	75	0
高度管理医療機器等貸与業	67	9	0
管理医療機器等販売業	768	51	0
管理医療機器等貸与業	39	1	0
再生医療等製品販売業	0	0	0
合 計	1,330	268	2

施設数：令和4年3月31日現在

(イ) 毒物劇物関係施設等監視指導状況

(令和4年4月1日～令和5年3月31日)

種 別	施設数	監視件数	指導票交付件数
毒 物 劇 物 製 造 業	5	5	0
毒 物 劇 物 輸 入 業	2	2	0
毒 物 劇 物 販 売 業	155	36	0
特 定 毒 物 研 究 者	2	1	0
業 務 上 取 扱 者 (届 出 要)	9	2	0
合 計	173	46	0

施設数：令和4年3月31日現在

(ウ) 麻薬関係施設等監視指導状況

(令和4年4月1日～令和5年3月31日)

種 別	施設数	監視件数	検査結果票交付件数
麻 薬 卸 売 業	0	0	0
麻 薬 小 売 業	140	89	0
合 計	140	89	0

施設数：令和4年3月31日現在

(エ) 覚醒剤関係施設等監視指導状況

(令和4年4月1日～令和5年3月31日)

種 別	施設数	監視件数	検査結果票交付件数
覚 醒 剤 原 料 取 扱 者	3	0	0
覚 醒 剤 原 料 (薬 局 み な し)	160	96	0
合 計	163	96	0

施設数：令和4年3月31日現在

(2) 県内流通医薬品の収去検査を実施し、品質・規格を確認した。

(令和4年4月1日～令和5年3月31日)

検査項目	検体数	適合	不適	備考
定量試験	2	2	0	
溶出試験	3	3	0	

健康増進課業務の概要

1 母子保健事業

母子保健法等に基づき市町村が実施する事業に対する支援を実施した。

母子医療対策として、小児慢性特定疾病の給付事務、不妊治療費の助成及び相談を行った。

(1) 総合母子保健・福祉相談指導事業

(ア) 発達相談支援事業（保健所発達相談）

令和4年度より保健所発達相談事業は中止となる。

(イ) 総合母子保健・福祉ネットワーク事業

地域における母子保健事業の効率的な実施を図るため、関係機関との連携強化に努めた。

実施月日	場 所	内 容	対象及び人員
令和5年 2月13日	ひたちなか 保健所 対面＋ We b開催	【管内母子保健担当者情報交換会】 ・出産・子育て応援交付金について ・母子保健と児童福祉の一体化について ・健診業務について ・HPV ワクチンについて ・デジタル化について ・新型コロナウイルス感染症 ・要支援妊産婦について ・予防接種間違い報告について	管内6市町村

(2) 要支援妊産婦支援体制整備事業

要支援妊産婦を早期に発見し保健指導の支援体制を図るため管内の産科医療機関と各市村と連携会議とケース会議を開催し連携体制の構築に努めた。

実施月日	場 所	内 容	対象及び人員
	ひたちなか 母と子の病院	要支援妊産婦に関する情報共有 ※新型コロナウイルス感染症の影響により中止	病院スタッフ（医師、看護職、薬剤師、事務職員等）管内市村母子保健福祉担当、中央児童相談所担当者、保健所保健師
	はやかわ クリニック	全事例の情報共有を目的としたカンファレンス ※新型コロナウイルス感染症の影響により中止	病院スタッフ（医師及び看護職、薬剤師、事務職員、保育士）、管内市村母子保健福祉担当、保健所保健師

第1回開催 令和4年 7月4日 第2回開催 令和4年 11月7日 第3回開催 令和5年 3月6日	大子町 保健センター (WEB参加)	【大子町主催】 要支援妊産婦に関する情報共有 延15件	大子町福祉課、大子町 健康増進課、ひたちな か保健所、中央児童相 談所、看護師 延21名
	ひたちなか 保健所	【ひたちなか保健所管内要支援妊産婦 連携会議】 ※新型コロナウイルス感染症の影響に より中止	管内産科医療機関、管 内市村母子保健福祉主 管課、中央児童相談所、 保健所保健師

(3) 母子医療対策

患者家族の医療費の経済的負担を軽減するため、小児慢性特定疾病医療費の給付を行った。また、不妊治療の経済的負担の軽減を図るため、治療費の一部助成を行うとともに不妊に対する相談を行った。

(ア) 小児慢性特定疾病医療受給者証交付件数

(令和5年3月31日現在)

疾病群 市町村	悪性新生物	慢性腎疾患	慢性呼吸器疾患	慢性心疾患	内分泌疾患	膠原病	糖尿病	先天性代謝異常	血液疾患	免疫疾患	神経・筋疾患	慢性消化器疾患	伴う症候群	染色体・遺伝子変化を 伴う症候群	皮膚疾患	骨系統疾患	脈管系疾患	合計
	常陸太田市	2	1	1	3	5	0	3	0	3	0	2	3	1	0	0	0	0
ひたちなか市	10	12	6	17	37	6	9	1	6	2	13	11	8	1	3	1	143	
常陸大宮市	6	3	0	2	7	0	4	0	0	0	1	0	0	1	1	0	25	
那珂市	3	1	0	11	4	1	6	1	0	2	6	1	0	0	0	0	36	
東海村	4	1	0	2	5	1	3	2	0	0	2	1	1	1	0	0	23	
大子町	0	0	0	2	1	0	1	0	0	0	0	0	0	0	0	0	4	
合計	25	18	7	37	59	8	26	4	9	4	24	16	10	3	4	1	255	

(イ) 不妊治療費助成事業助成金交付件数

市町村	交付件数	
	実数	延数
常陸太田市	16	17
ひたちなか市	99	103
常陸大宮市	11	11
那珂市	29	29
東海村	16	16
大子町	3	3

計	174	179
---	-----	-----

内訳：特定不妊治療 176、男性不妊治療 3 件

2 歯科保健事業

(1) 歯科衛生思想普及事業

管内市町村の母子・成人及び高齢者の歯科保健担当職員に向けて、県民の歯科保健事業の推進と充実を図ることを目的として連絡会を開催した。

- (ア) 歯科保健の現状についての情報提供
- (イ) 各市町村の令和4年度歯科保健事業について情報交換

(2) 出張障害者口腔ケア事業

新型コロナウイルス感染症の影響により中止

3 健康づくり・栄養改善事業

住民が健康で明るく元気に暮らせる社会の実現のため、「第3次健康いばらき21プラン」に基づき、住民の健康づくり、生活習慣病の発症・重症化予防を推進するための事業を実施した。

(1) 受動喫煙防止対策

- (ア) 喫煙可能室設置に関する相談を受けた。(2件)
- (イ) 健康増進法の改正について周知を行った。(1回 120名)
通報等に基づき、戸別訪問及び電話での助言・指導を行った。
(戸別訪問 9件、電話等による助言・指導 17件)

(2) 栄養改善指導

- (ア) 健康増進(栄養・運動)指導状況
個別指導

区 分		個 別 指 導 延 人 員						
		栄 養 指 導	(再掲) 病態別 栄 養 指 導	(再掲) 訪問に よる栄 養指導	運 動 指 導	(再掲) 病態別 運 動 指 導	休 養 指 導	禁 煙 指 導
実 施 数	妊 産 婦	0	0	0	0	0	0	0
	乳 幼 児	0	0	0	0	0	0	0
	20歳未満(乳幼児を除く)	0	0	0	0	0	0	0
	20歳以上(妊産婦を除く)	32	0	1	0	0	0	0

集団指導

区 分		集 団 指 導 延 人 員					
		栄 養 指 導	(再掲) 栄養 指導 病態別	運 動 指 導	(再掲) 病態別 運 動 指 導	休 養 指 導	禁 煙 指 導
実 施 数	妊 産 婦	0	0	0	0	0	0
	乳 幼 児	0	0	0	0	0	0
	20歳未満(乳幼児を除く)	0	0	0	0	0	0
	20歳以上(妊産婦を除く)	0	0	0	0	0	0

(イ) 給食施設指導状況

新型コロナウイルス感染症流行の状況をみながら、巡回指導は主に事業所を中心として行った。また、中央保健所・日立保健所と合同でオンライン研修会による集団指導を実施し、栄養管理の充実に努めた。

区 分	特 定 給 食 施 設		そ の 他 の 給 食 施 設	計
	1回100食以上 又は1日250食以上	1回300食以上 又は1日750食以上	1回50食以上 又は1日100食以上	
個別指導	37	13	47	97
集団指導	87	76	67	230

集団指導

年 月	内 容	対 象
令和4年9月	1 農作物の選び方、見分け方、保管方法 について 2 見分けが難しい植物の話	3保健所管内全500施設
令和5年2月	1 摂食嚥下の基礎知識 2 嚥下調整学会分類に即した食事展開 3 食品衛生講習	3保健所管内全534施設

(3) 食育の推進

平成 28 年に策定された「茨城県食育推進計画―第 3 次―」に基づき、関係機関への支援を行った。

(ア) 食育ネットワーク事業

- 1) 市町村との連絡会を開催し、地域の健康課題・食生活の課題等について情報共有するとともに、その解決に向け関係者間で協議した。(中央・日立保健所と共同開催)

実施日	場所	内 容	対象及び人員
令和5年 2月27日(月)	オンライン 会議	1 非常災害時の対応について 2 今年度の各所属の事業について 3 来年度の実習生の受け入れについて	日立・中央・ひたち なか保健所管内市 町村食育主管課管 理栄養士、水戸市 保健所管理栄養士 等 (31人)

- 2) 給食施設研修会(9月)の動画を食育実施者や市町村食育担当者も含めて広く配信することで、食育を通じた健康づくりを推進した。(対象者:給食施設関係者 25 施設、食育関係者 3 施設 3 名)

(4) 食品表示指導

食品製造、加工販売業者に対して、販売に供する食品の表示について、健康増進法及び食品表示法に基づき指導した。

指 導 内 容	件 数
食品表示法・健康増進法第 65 条第 1 項・誇大表示の禁止について	6

(5) 栄養士免許、管理栄養士登録申請関係

栄養士	件 数	管理栄養士	件 数
免許申請	64	免許申請	49
名簿訂正・書き換え交付申請	29	名簿訂正・書き換え交付申請	15
再交付申請	9	再交付申請	1

(6) 健康増進事業の推進

(ア) 常陸太田・ひたちなか保健医療圏地域・職域連携推進協議会

医療圏の特徴や現状について共通理解を図るとともに、関係機関の取り組みについて情報共有を行った。

開催日	場所	内 容	出席者
令和5年 2月20日(月)	オンライン 会議	1 生活習慣病重症化予防について ・常陸太田・ひたちなか保健医療圏の現状について ・地域・職域と医療機関との連携について ・治療を継続するための患者支援について	管内歯科医師会、 健診機関、保険者、 労働基準監督署、 商工会議所、企業、

		<ul style="list-style-type: none"> ・意見交換 2 情報提供 ・職域での腰痛予防・転倒予防のための取り組みについて 	市町村国保、市町村保健部門等（22人）
--	--	---	---------------------

(イ) 糖尿病性腎症重症化予防事業

市町村と医療機関が連携する仕組み作りに向け、管内市町村担当者との情報交換会を開催した。また、市町村と医療機関間の連携に係る管内統一の様式を作成し、生活習慣病重症化予防を推進した。

開催日	場所	内 容	出席者
令和4年 8月9日(火)	オンライン 会議	<ol style="list-style-type: none"> 1 受診勧奨に使用する連絡票について 2 各市町村における基準値について 3 医療機関・医師会との連携について 4 国保担当課と保健担当課の連携について 	管内市町村国保、市町村保健部門担当者（14人）

4 がん対策推進事業

がん対策をはじめとする生涯を通じた健康に関する県民の主体的な取組みを奨励するため、令和4年度がん予防・検診講習会を開催した。

月 日	場 所	内 容	対象及び参加人数
10月17日	常陸太田市商工会館	がん予防について 検診の受診勧奨	管内の理容生活同業組合及び美容業生活同業組合の組合員 114名
11月29日	常陸大宮市商工会館		
12月6日	ひたちなか市商工会議所		

5 肝炎対策

(1) 肝炎治療費助成事業受給者証交付件数 (令和4年4月1日～令和5年3月31日)

区分	常陸太田市	ひたちなか市	常陸大宮市	那珂市	東海村	大子町	合計
B型肝炎	17	50	15	22	18	14	136
C型肝炎	7	9	2	3	4	1	26

(2) 肝炎ウイルス陽性者フォローアップ事業

フォローアップ対象者 5名

(3) 肝がん・重度肝硬変治療研究促進事業

肝がん・重度肝硬変治療研究促進事業参加者証交付件数 0件

6 難病対策

いわゆる難病については、平成27年1月の難病医療法の施行に伴い法に基づく制度となり、医療費助成となる指定難病数は、令和元年7月1日からは333疾患、令和3年11月1日からは338疾患に拡大された。

難病医療講演会の開催及び訪問指導を行い、地域在宅ケアチーム（保健・医療・福祉）の連携のもとに本人と家族に対し、治療・生活面の指導・助言を行った。また、難病対策地域協議会を設置し、関係者と支援体制の推進に向けて現状と課題の共有や協議を行っている。

(1) 指定難病特定医療費助成

交付件数 2,654件

(2) 先天性血液凝固因子障害等医療受給者証交付状況

市村名	件数
ひたちなか市	10
常陸太田市	4
那珂市	3
東海村	1
計	18

(3) 難病患者地域支援対策推進事業

(ア) 相談・訪問支援

面接相談	訪問指導	電話相談
延42件	実3件 / 延4件	延30件

(イ) 難病医療講演会事業

実施年月日	場 所	内 容	参加者	人数
令和5年 3月25日～ 5月7日	動画配信 (YouTube)	【配信内容】 講演 「炎症性腸疾患（クローン病、 潰瘍性大腸炎）」 講師 ひたちなか総合病院 消化器内科 廣島 良則 氏 ※中央保健所、水戸市保健所と共催	患者・家族、関 係者等	再生回 数 529回

(ウ) 地域支援体制の推進に係る事業

実施年月日	内 容	参 加 者
新型コロナウイルス感染症 の影響により実施なし		

(4) 小児慢性特定疾病児童等自立支援事業

疾病により長期にわたり療養を必要とする児童保護者等を支援するため、講演会と情報交換会を開催し、長期療養児の日常生活における健康の保持増進と福祉の向上を図った。

(ア) 個別相談会

実施年月日	場 所	内 容	参 加 者
		※新型コロナウイルス感染症の影響により中止	

(イ) 患者・家族教室／交流会

実施年月日	場 所	内 容	参 加 者
		※新型コロナウイルス感染症の影響により中止	中央保健所、潮来保健所と共催

(ウ) ピア相談会

実施年月日	場 所	内 容	参 加 者
令和4年12月13日	ひたちなか保健所	【糖尿病】 相談者家族2名	相談者家族、ピア相談員

(エ) 個別相談支援

	電話	面接	訪問（再掲：小慢受給者）
実人員	125	150	0
延べ人員	125	150	0

(5) 指定難病医療受給者証交付状況

(令和5年3月31日現在)

		ひたちなか						合計
		常陸太田市	ひたちなか市	常陸大宮市	那珂市	那珂郡東海村	久慈郡大子町	
球脊髄性筋萎縮症	(001)	2	11	0	3	1	0	17
筋萎縮性側索硬化症	(002)	0	11	2	5	3	0	21
脊髄性筋萎縮症	(003)	0	1	0	0	0	0	1
原発性側索硬化症	(004)	0	0	0	0	0	0	0
進行性核上性麻痺	(005)	4	10	4	3	0	4	25
パーキンソン病	(006)	51	133	38	42	33	18	315
大脳皮質基底核変性症	(007)	0	1	2	3	0	1	7
ハンチントン病	(008)	2	1	0	0	0	0	3
神経有棘赤血球症	(009)	0	0	0	0	0	0	0
シャルコー・マリー・トゥース病	(010)	0	0	0	0	0	0	0
重症筋無力症	(011)	11	33	14	13	5	7	83
先天性筋無力症候群	(012)	0	0	0	0	0	0	0
多発性硬化症／視神経脊髄炎	(013)	10	30	8	7	9	2	66
慢性炎症性脱髄性多発神経炎／多巣性運動ニューロパチー	(014)	3	8	3	3	1	0	18
封入体筋炎	(015)	2	1	0	0	1	0	4
クロウ・深瀬症候群	(016)	0	1	0	0	0	0	1
多系統萎縮症	(017)	6	10	2	3	4	2	27
脊髄小脳変性症(多系統萎縮症を除く。)	(018)	12	18	12	9	10	4	65
ライソゾーム病	(019)	1	1	0	0	0	0	2
副腎白質ジストロフィー	(020)	0	0	0	2	0	0	2
ミトコンドリア病	(021)	0	0	2	0	1	0	3
もやもや病	(022)	3	17	5	9	7	3	44
プリオン病	(023)	0	3	0	0	1	0	4
亜急性硬化性全脳炎	(024)	0	0	0	0	0	0	0
進行性多巣性白質脳症	(025)	0	0	0	0	1	0	1
HTLV-1 関連脊髄症	(026)	0	2	0	0	0	0	2
特発性基底核石灰化症	(027)	0	0	0	0	0	0	0
全身性アミロイドーシス	(028)	4	4	3	0	2	0	13
ウルリッヒ病	(029)	0	0	0	0	0	0	0
遠位型ミオパチー	(030)	0	0	0	0	0	0	0
ベスレムミオパチー	(031)	0	0	0	0	0	0	0

自己貪食空胞性ミオパチー	(032)	0	0	0	0	0	0	0
シュワルツ・ヤンペル症候群	(033)	0	0	0	0	0	0	0
神経線維腫症	(034)	1	5	2	2	1	3	14
天疱瘡	(035)	0	3	1	0	1	0	5
表皮水疱症	(036)	1	1	0	0	0	0	2
膿疱性乾癬(汎発型)	(037)	1	1	0	0	0	0	2
スティーヴンス・ジョンソン症候群	(038)	0	0	0	0	0	0	0
中毒性表皮壊死症	(039)	0	0	0	0	0	0	0
高安動脈炎	(040)	0	10	0	3	1	0	14
巨細胞性動脈炎	(041)	1	7	1	1	0	0	10
結節性多発動脈炎	(042)	0	1	0	0	1	0	2
顕微鏡的多発血管炎	(043)	5	13	1	3	2	2	26
多発血管炎性肉芽腫症	(044)	0	0	1	3	2	1	7
好酸球性多発血管炎性肉芽腫症	(045)	2	10	0	5	1	0	18
悪性関節リウマチ	(046)	2	2	1	2	0	1	8
バージャー病	(047)	1	1	1	0	1	1	5
原発性抗リン脂質抗体症候群	(048)	0	1	0	0	1	0	2
全身性エリテマトーデス	(049)	34	76	16	29	17	6	178
皮膚筋炎/多発性筋炎	(050)	7	28	6	6	7	3	57
全身性強皮症	(051)	9	28	5	10	3	2	57
混合性結合組織病	(052)	4	13	1	3	1	0	22
シェーグレン症候群	(053)	2	8	6	2	4	2	24
成人スチル病	(054)	0	8	3	2	2	0	15
再発性多発軟骨炎	(055)	0	1	0	0	0	0	1
ベーチェット病	(056)	7	16	7	11	8	4	53
特発性拡張型心筋症	(057)	5	12	7	2	4	4	34
肥大型心筋症	(058)	0	5	2	2	3	0	12
拘束型心筋症	(059)	0	0	0	0	0	0	0
再生不良性貧血	(060)	3	7	0	3	2	2	17
自己免疫性溶血性貧血	(061)	1	1	0	1	0	0	3
発作性夜間ヘモグロビン尿症	(062)	0	2	0	0	0	0	2
特発性血小板減少性紫斑病	(063)	5	8	7	5	4	1	30
血栓性血小板減少性紫斑病	(064)	0	1	0	0	0	0	1
原発性免疫不全症候群	(065)	1	1	0	1	0	0	3
IgA 腎症	(066)	3	19	4	2	2	1	31
多発性嚢胞腎	(067)	5	10	2	4	2	1	24
黄色靱帯骨化症	(068)	5	4	5	5	0	0	19
後縦靱帯骨化症	(069)	14	42	14	16	7	6	99
広範脊柱管狭窄症	(070)	0	0	0	1	0	0	1
特発性大腿骨頭壊死症	(071)	6	21	5	5	9	2	48
下垂体性 ADH 分泌異常症	(072)	0	4	2	1	0	1	8

下垂体性 TSH 分泌亢進症	(073)	0	1	0	0	0	0	1
下垂体性 PRL 分泌亢進症	(074)	0	2	0	0	0	0	2
クッシング病	(075)	2	0	1	0	0	0	3
下垂体性ゴナドトロピン分泌亢進症	(076)	0	0	0	0	0	0	0
下垂体性成長ホルモン分泌亢進症	(077)	1	4	0	2	0	0	7
下垂体前葉機能低下症	(078)	7	14	3	8	3	3	38
家族性高コレステロール血症(ホモ接合体)	(079)	0	0	0	0	0	0	0
甲状腺ホルモン不応症	(080)	0	0	0	0	0	0	0
先天性副腎皮質酵素欠損症	(081)	0	1	1	1	0	0	3
先天性副腎低形成症	(082)	0	0	0	0	0	0	0
アジソン病	(083)	0	0	0	0	0	0	0
サルコイドーシス	(084)	4	16	3	8	4	1	36
特発性間質性肺炎	(085)	17	41	14	14	10	7	103
肺動脈性肺高血圧症	(086)	3	9	0	5	2	1	20
肺静脈閉塞症／肺毛細血管腫症	(087)	0	0	0	0	0	0	0
慢性血栓性肺高血圧症	(088)	0	7	0	1	1	0	9
リンパ脈管筋腫症	(089)	0	0	0	0	0	0	0
網膜色素変性症	(090)	10	30	7	15	3	0	65
バッド・キアリ症候群	(091)	0	1	0	0	0	0	1
特発性門脈圧亢進症	(092)	0	1	0	0	0	0	1
原発性胆汁性胆管炎	(093)	5	17	8	8	4	1	43
原発性硬化性胆管炎	(094)	0	0	0	0	0	0	0
自己免疫性肝炎	(095)	5	5	2	2	1	0	15
クローン病	(096)	20	70	14	27	14	4	149
潰瘍性大腸炎	(097)	70	163	47	68	38	15	401
好酸球性消化管疾患	(098)	0	0	0	0	0	0	0
慢性特発性偽性腸閉塞症	(099)	0	0	0	0	0	1	1
巨大膀胱短小結腸腸管蠕動不全症	(100)	0	0	0	0	0	0	0
腸管神経節細胞僅少症	(101)	0	0	0	0	0	0	0
ルビンシュタイン・テイビ症候群	(102)	0	1	0	0	0	0	1
CFC 症候群	(103)	0	0	0	0	0	0	0
コステロ症候群	(104)	0	0	0	0	0	0	0
チャージ症候群	(105)	0	0	0	0	0	0	0
クリオピリン関連周期熱症候群	(106)	0	0	0	0	0	0	0
若年性特発性関節炎	(107)	1	2	0	0	1	0	4
TNF 受容体関連周期性症候群	(108)	0	0	0	0	0	0	0
非典型溶血性尿毒症症候群	(109)	0	0	0	0	0	0	0
ブラウ症候群	(110)	0	0	0	0	0	0	0
先天性ミオパチー	(111)	1	0	0	0	0	0	1
マリネスコ・シェーグレン症候群	(112)	0	0	0	0	0	0	0
筋ジストロフィー	(113)	0	7	0	1	1	1	10

非ジストロフィー性ミオトニー症候群	(114)	0	0	0	0	0	0	0
遺伝性周期性四肢麻痺	(115)	0	0	0	0	0	0	0
アトピー性脊髄炎	(116)	0	1	0	0	0	0	1
脊髄空洞症	(117)	0	2	1	0	0	0	3
脊髄髄膜瘤	(118)	0	0	0	0	0	0	0
アイザックス症候群	(119)	0	0	0	0	0	0	0
遺伝性ジストニア	(120)	0	0	0	0	0	0	0
神経フェリチン症	(121)	0	0	0	0	0	0	0
脳表ヘモジデリン沈着症	(122)	0	0	0	0	0	0	0
禿頭と変形性脊椎症を伴う常染色体劣性白質脳症	(123)	0	0	0	0	0	0	0
皮質下梗塞と白質脳症を伴う常染色体優性脳動脈症	(124)	0	0	0	0	0	0	0
神経軸索スフェロイド形成を伴う遺伝性びまん性白質脳症	(125)	0	0	0	0	0	1	1
ペリー症候群	(126)	0	0	0	0	0	0	0
前頭側頭葉変性症	(127)	0	2	0	0	0	0	2
ビッカースタッフ脳幹脳炎	(128)	0	0	0	0	0	0	0
痙攣重積型(二相性)急性脳症	(129)	0	0	0	0	0	0	0
先天性無痛無汗症	(130)	0	0	0	0	0	0	0
アレキサンダー病	(131)	0	0	0	0	0	0	0
先天性核上性球麻痺	(132)	0	0	0	0	0	0	0
メビウス症候群	(133)	0	1	0	0	0	0	1
中隔視神経形成異常症／ドモルシア症候群	(134)	0	0	0	0	0	0	0
アイカルディ症候群	(135)	0	0	0	0	0	0	0
片側巨脳症	(136)	0	0	0	0	0	0	0
限局性皮質異形成	(137)	0	0	0	0	0	0	0
神経細胞移動異常症	(138)	0	0	0	0	0	0	0
先天性大脳白質形成不全症	(139)	0	0	0	0	0	0	0
ドラベ症候群	(140)	0	0	0	0	0	0	0
海馬硬化を伴う内側側頭葉てんかん	(141)	0	0	0	0	0	0	0
ミオクロニー欠神てんかん	(142)	0	0	0	0	0	0	0
ミオクロニー脱力発作を伴うてんかん	(143)	0	0	0	0	0	0	0
レノックス・ガストー症候群	(144)	0	1	0	0	0	0	1
ウエスト症候群	(145)	0	0	0	0	0	0	0
大田原症候群	(146)	0	0	0	0	0	0	0
早期ミオクロニー脳症	(147)	0	0	0	0	0	0	0
遊走性焦点発作を伴う乳児てんかん	(148)	0	0	0	0	1	0	1
片側痙攣・片麻痺・てんかん症候群	(149)	0	0	0	1	0	0	1
環状 20 番染色体症候群	(150)	0	0	0	0	0	0	0
ラスムッセン脳炎	(151)	0	1	0	0	0	0	1
PCDH19 関連症候群	(152)	0	0	0	0	0	0	0
難治頻回部分発作重積型急性脳炎	(153)	0	0	0	0	0	0	0

徐波睡眠期持続性棘徐波を示すてんかん性脳症	(154)	0	0	0	0	0	0	0
ランドウ・クレフナー症候群	(155)	0	0	0	0	0	0	0
レット症候群	(156)	0	2	0	0	0	0	2
スタージ・ウェーバー症候群	(157)	0	0	0	0	0	0	0
結節性硬化症	(158)	0	0	0	0	1	0	1
色素性乾皮症	(159)	0	0	0	0	0	0	0
先天性魚鱗癬	(160)	0	0	0	0	0	0	0
家族性良性慢性天疱瘡	(161)	0	0	0	0	0	0	0
類天疱瘡(後天性表皮水疱症を含む。)	(162)	0	5	0	0	2	0	7
特発性後天性全身性無汗症	(163)	0	0	0	0	0	0	0
眼皮膚白皮症	(164)	0	0	0	0	0	0	0
肥厚性皮膚骨膜症	(165)	0	0	0	0	0	0	0
弾性線維性仮性黄色腫	(166)	0	0	0	0	0	0	0
マルファン症候群	(167)	0	0	1	3	0	0	4
エーラス・ダンロス症候群	(168)	0	0	0	0	0	0	0
メンケス病	(169)	0	0	0	0	0	0	0
オクシピタル・ホーン症候群	(170)	0	0	0	0	0	0	0
ウィルソン病	(171)	0	0	0	0	1	0	1
低ホスファターゼ症	(172)	0	0	0	0	0	0	0
VATER 症候群	(173)	0	0	0	0	0	0	0
那須・ハコラ病	(174)	0	0	0	0	0	0	0
ウィーバー症候群	(175)	0	0	0	0	0	0	0
コフィン・ローリー症候群	(176)	0	0	0	0	0	0	0
ジュベール症候群関連疾患	(177)	0	0	0	0	0	0	0
モワット・ウィルソン症候群	(178)	0	0	0	0	0	0	0
ウィリアムズ症候群	(179)	0	0	0	0	0	0	0
ATR-X 症候群	(180)	0	0	0	0	0	0	0
クルーゾン症候群	(181)	0	0	0	0	0	0	0
アペール症候群	(182)	0	0	0	0	0	0	0
ファイファー症候群	(183)	0	0	0	0	0	0	0
アントレー・ビクスラー症候群	(184)	0	0	0	0	0	0	0
コフィン・シリス症候群	(185)	0	0	0	0	0	0	0
ロスムンド・トムソン症候群	(186)	0	0	0	0	0	0	0
歌舞伎症候群	(187)	0	0	0	0	0	0	0
多脾症候群	(188)	0	0	0	0	0	0	0
無脾症候群	(189)	0	0	0	0	0	0	0
鰓耳腎症候群	(190)	0	1	0	0	0	0	1
ウェルナー症候群	(191)	0	0	0	0	0	0	0
コケイン症候群	(192)	0	0	0	0	0	0	0
ブラダー・ウィリ症候群	(193)	0	1	0	0	0	0	1
ソトス症候群	(194)	0	0	0	0	0	0	0

ヌーナン症候群	(195)	0	1	0	0	0	0	1
ヤング・シンプソン症候群	(196)	0	0	0	0	0	0	0
1p36 欠失症候群	(197)	0	0	0	0	0	0	0
4p 欠失症候群	(198)	0	0	0	0	0	0	0
5p 欠失症候群	(199)	0	0	0	0	0	0	0
第 14 番染色体父親性ダイソミー症候群	(200)	0	0	0	0	0	0	0
アンジェルマン症候群	(201)	0	0	1	0	0	0	1
スミス・マギニス症候群	(202)	0	0	0	0	0	0	0
22q11.2 欠失症候群	(203)	0	0	0	0	1	0	1
エマヌエル症候群	(204)	0	0	0	0	0	0	0
脆弱 X 症候群関連疾患	(205)	0	1	0	0	0	0	1
脆弱 X 症候群	(206)	0	0	0	0	0	0	0
総動脈幹遺残症	(207)	0	0	0	0	0	0	0
修正大血管転位症	(208)	0	0	0	0	0	0	0
完全大血管転位症	(209)	0	1	0	0	0	0	1
単心室症	(210)	0	0	0	0	0	0	0
左心低形成症候群	(211)	0	0	0	0	0	0	0
三尖弁閉鎖症	(212)	0	0	0	0	0	0	0
心室中隔欠損を伴わない肺動脈閉鎖症	(213)	0	0	1	0	0	0	1
心室中隔欠損を伴う肺動脈閉鎖症	(214)	0	0	0	0	0	0	0
ファロー四徴症	(215)	0	0	0	1	0	0	1
両大血管右室起始症	(216)	0	0	0	2	0	0	2
エプスタイン病	(217)	0	0	0	0	0	0	0
アルポート症候群	(218)	0	0	0	0	0	0	0
ギャロウェイ・モワト症候群	(219)	0	0	0	0	0	0	0
急速進行性糸球体腎炎	(220)	0	1	0	1	0	0	2
抗糸球体基底膜腎炎	(221)	1	1	0	1	1	0	4
一次性ネフローゼ症候群	(222)	7	19	6	7	5	3	47
一次性膜性増殖性糸球体腎炎	(223)	0	0	0	1	0	0	1
紫斑病性腎炎	(224)	0	0	0	1	1	0	2
先天性腎性尿崩症	(225)	0	0	0	0	0	0	0
間質性膀胱炎(ハンナ型)	(226)	0	0	1	0	0	0	1
オスラー病	(227)	0	0	0	0	0	0	0
閉塞性細気管支炎	(228)	0	0	0	1	0	0	1
肺胞蛋白症(自己免疫性又は先天性)	(229)	0	0	0	0	0	0	0
肺胞低換気症候群	(230)	0	0	1	0	0	0	1
α 1-アンチトリプシン欠乏症	(231)	0	0	0	0	0	0	0
カーニー複合	(232)	0	0	0	0	0	0	0
ウォルフラム症候群	(233)	0	0	0	0	0	0	0
ペルオキシソーム病(副腎白質ジストロフィーを除く。)	(234)	0	0	0	0	0	0	0

副甲状腺機能低下症	(235)	0	0	0	0	0	0	0
偽性副甲状腺機能低下症	(236)	0	0	0	0	0	0	0
副腎皮質刺激ホルモン不応症	(237)	0	0	0	0	0	0	0
ビタミンD抵抗性くる病／骨軟化症	(238)	0	0	0	0	0	0	0
ビタミンD依存性くる病／骨軟化症	(239)	0	0	0	1	0	0	1
フェニルケトン尿症	(240)	0	2	0	0	0	0	2
高チロシン血症 1 型	(241)	0	0	0	0	0	0	0
高チロシン血症 2 型	(242)	0	0	0	0	0	0	0
高チロシン血症 3 型	(243)	0	0	0	0	0	0	0
メープルシロップ尿症	(244)	0	0	0	0	0	0	0
プロピオン酸血症	(245)	0	0	0	0	0	0	0
メチルマロン酸血症	(246)	0	0	0	0	0	0	0
イソ吉草酸血症	(247)	0	0	0	0	0	0	0
グルコーストランスポーター 1 欠損症	(248)	0	0	0	0	0	0	0
グルタル酸血症 1 型	(249)	0	0	0	0	0	0	0
グルタル酸血症 2 型	(250)	0	0	0	0	0	0	0
尿素サイクル異常症	(251)	0	0	0	0	0	0	0
リジン尿性蛋白不耐症	(252)	0	0	0	0	0	0	0
先天性葉酸吸収不全	(253)	0	0	0	0	0	0	0
ポルフィリン症	(254)	0	0	0	0	0	0	0
複合カルボキシラーゼ欠損症	(255)	0	0	0	0	0	0	0
筋型糖原病	(256)	0	0	0	0	0	0	0
肝型糖原病	(257)	0	0	0	0	0	0	0
ガラクトース-1-リン酸ウリジルトランスフェラーゼ欠損症	(258)	0	0	0	0	0	0	0
レシチンコレステロールアシルトランスフェラーゼ欠損症	(259)	0	0	0	0	0	0	0
シトステロール血症	(260)	0	0	0	0	0	0	0
タンジール病	(261)	0	0	0	0	0	0	0
原発性高カイロミクロン血症	(262)	0	0	0	0	0	0	0
脳髄黄色腫症	(263)	0	0	0	0	0	0	0
無βリポタンパク血症	(264)	0	0	0	0	0	0	0
脂肪萎縮症	(265)	0	0	0	0	0	0	0
家族性地中海熱	(266)	0	0	0	0	0	0	0
高IgD症候群	(267)	0	0	0	0	0	0	0
中條・西村症候群	(268)	0	0	0	0	0	0	0
化膿性無菌性関節炎・壊疽性膿皮症・アクネ症候群	(269)	0	0	0	0	0	0	0
慢性再発性多発性骨髄炎	(270)	0	0	0	0	0	0	0
強直性脊椎炎	(271)	0	3	0	0	1	0	4
進行性骨化性線維異形成症	(272)	0	0	0	0	0	0	0
肋骨異常を伴う先天性側弯症	(273)	0	0	0	0	0	0	0

骨形成不全症	(274)	0	0	0	0	0	0	0
タナトフォリック骨異形成症	(275)	0	0	0	0	0	0	0
軟骨無形成症	(276)	0	0	0	0	0	0	0
リンパ管腫症／ゴーハム病	(277)	0	0	0	0	0	0	0
巨大リンパ管奇形(頸部顔面病変)	(278)	0	0	0	0	0	0	0
巨大静脈奇形(頸部口腔咽頭びまん性病変)	(279)	0	0	0	0	0	0	0
巨大動静脈奇形(頸部顔面又は四肢病変)	(280)	0	0	0	0	0	0	0
クリッペル・トレノネー・ウェーバー症候群	(281)	0	0	0	1	0	0	1
先天性赤血球形成異常性貧血	(282)	0	0	0	0	0	0	0
後天性赤芽球癆	(283)	0	0	1	0	0	0	1
ダイヤモンド・ブラックファン貧血	(284)	0	1	0	0	0	0	1
ファンコニ貧血	(285)	0	0	0	0	0	0	0
遺伝性鉄芽球形貧血	(286)	0	0	0	0	0	0	0
エプスタイン症候群	(287)	0	0	0	0	0	0	0
自己免疫性後天性凝固因子欠乏症	(288)	0	1	0	0	0	0	1
クロンカイト・カナダ症候群	(289)	0	0	0	0	0	0	0
非特異性多発性小腸潰瘍症	(290)	0	1	0	0	0	0	1
ヒルシュスプルング病(全結腸型又は小腸型)	(291)	0	0	0	0	0	0	0
総排泄腔外反症	(292)	0	0	0	0	0	0	0
総排泄腔遺残	(293)	0	0	0	0	0	0	0
先天性横隔膜ヘルニア	(294)	0	0	0	0	0	0	0
乳幼児肝巨大血管腫	(295)	0	0	0	0	0	0	0
胆道閉鎖症	(296)	0	0	0	0	1	0	1
アラジール症候群	(297)	0	0	0	0	0	0	0
遺伝性膝炎	(298)	1	0	0	0	0	0	1
嚢胞性線維症	(299)	0	0	0	0	0	0	0
IgG4 関連疾患	(300)	1	6	1	3	0	1	12
黄斑ジストロフィー	(301)	0	0	0	0	0	0	0
レーベル遺伝性視神経症	(302)	1	1	0	0	0	0	2
アッシャー症候群	(303)	0	0	0	0	0	0	0
若年発症型両側性感音難聴	(304)	0	0	0	0	0	0	0
遅発性内リンパ水腫	(305)	0	0	0	0	0	0	0
好酸球形副鼻腔炎	(306)	6	13	1	7	3	2	32
カナバン病	(307)	0	0	0	0	0	0	0
進行性白質脳症	(308)	0	0	0	0	0	0	0
進行性ミオクローヌスてんかん	(309)	0	0	0	0	0	0	0
先天異常症候群	(310)	0	0	0	0	0	0	0
先天性三尖弁狭窄症	(311)	0	0	0	0	0	0	0
先天性僧帽弁狭窄症	(312)	0	0	0	0	0	0	0
先天性肺静脈狭窄症	(313)	0	0	0	0	0	0	0
左肺動脈右肺動脈起始症	(314)	0	0	0	0	0	0	0

ネイルパテラ症候群(爪膝蓋骨症候群)／LMX1B 関連腎症	(315)	0	0	0	0	0	0	0
カルニチン回路異常症	(316)	0	0	0	0	0	0	0
三頭酵素欠損症	(317)	0	0	0	0	0	0	0
シトリン欠損症	(318)	0	0	0	0	0	0	0
セピアプテリン還元酵素(SR)欠損症	(319)	0	0	0	0	0	0	0
先天性グリコシルホスファチジルイノシトール(GPI)欠損症	(320)	0	0	0	0	0	0	0
非ケトーシス型高グリシン血症	(321)	0	0	0	0	0	0	0
β -ケトチオラーゼ欠損症	(322)	0	0	0	0	0	0	0
芳香族L-アミノ酸脱炭酸酵素欠損症	(323)	0	0	0	0	0	0	0
メチルグルタコン酸尿症	(324)	0	0	0	0	0	0	0
遺伝性自己炎症疾患	(325)	1	0	0	0	0	0	1
大理石骨病	(326)	0	0	0	0	0	0	0
特発性血栓症(遺伝性血栓性素因によるものに限る。)	(327)	0	0	0	0	0	0	0
前眼部形成異常	(328)	0	0	0	0	0	0	0
無虹彩症	(329)	0	0	0	0	0	0	0
先天性気管狭窄症／先天性声門下狭窄症	(330)	0	0	0	0	0	0	0
特発性多中心性キャッスルマン病	(331)	0	2	0	1	0	0	3
膠様滴状角膜ジストロフィー	(332)	0	0	0	0	0	0	0
ハッチンソン・ギルフォード症候群	(333)	0	0	0	0	0	0	0
脳クレアチン欠乏症候群	(334)	0	0	0	0	0	0	0
ネフロン癆	(335)	0	0	0	0	0	0	0
家族性低 β リポタンパク血症1(ホモ接合体)	(336)	0	0	0	0	0	0	0
ホモシチン尿症	(337)	0	0	0	0	0	0	0
進行性家族性肝内胆汁うっ滞症	(338)	0	1	0	0	0	0	1
難病計		400	1,130	310	424	265	125	2,654
スモン	(05)	0	1	0	0	0	0	1
難治性肝炎のうち劇症肝炎	(18)	0	0	0	0	0	0	0
重症急性膵炎	(32)	0	0	0	0	0	0	0
プリオン病	(38)	0	0	0	0	0	0	0
特定計		0	1	0	0	0	0	1
合 計		400	1,131	310	424	265	125	2,655

保健指導課業務の概要

1 結核対策

患者発生時早期の訪問指導や調査、接触者健康診断を行いまん延防止に努めた。感染症診査協議会結核部会において、医療費公費負担申請に関する事項を診査し適正医療の推進に努めた。また、登録患者には地域 DOTS 事業により確実な治療終了の支援を行い、管理検診等により再発の早期発見、防止に努めた。

また、介護施設従事者等を対象に、結核の基礎知識の普及及び地域 DOTS の普及を図るための研修会の開催や、結核予防週間において住民を対象に結核の正しい知識の普及に努めた。

(1) 結核登録患者数 (令和4年12月31日現在)

区分 市町村	総計	活動性結核						不活動性結核	活動性不明	潜在性結核 (別掲)	
		計	活動性肺結核				肺外結核活動性			治療中	観察中
			計	喀痰塗抹陽性	その他の菌陽性	菌陰性その他					
常陸太田市	4	0	0	0	0	0	0	3	1	0	0
ひたちなか市	9	0	0	0	0	0	0	6	3	0	2
常陸大宮市	2	0	0	0	0	0	0	2	0	0	0
那珂市	4	0	0	0	0	0	0	4	0	0	0
東海村	1	0	0	0	0	0	0	1	0	0	0
大子町	3	0	0	0	0	0	0	3	0	0	0
計	23	0	0	0	0	0	0	19	4	0	2

(2) 新登録患者数 (登録時活動性分類) (令和4年1月1日～令和4年12月31日)

区分 市町村	総計	活動性結核					肺外結核活動性	潜在性結核感染症 (別掲)
		活動性肺結核				計		
		計	喀痰塗抹陽性	その他の菌陽性	菌陰性その他			
常陸太田市	4	2	1	1	0	2	2	
ひたちなか市	7	5	1	4	0	2	1	
常陸大宮市	3	2	0	2	0	1	1	
那珂市	4	2	1	0	1	2	2	
東海村	0	0	0	0	0	0	0	
大子町	0	0	0	0	0	0	1	
計	18	11	3	7	1	7	7	

新登録患者年次推移

(平成 28 年～令和 4 年)

年	総 数	肺 結 核	肺外結核	潜在性結核感染症 (別掲)
平成28年	12	10	2	0
平成29年	16	9	4	3
平成30年	16	11	0	5
令和元年	39	32	7	16
令和 2 年	18	14	4	14
令和 3 年	29	19	10	12
令和 4 年	18	11	7	7

(3) 訪問指導等の実施状況 (令和 4 年 4 月 1 日～令和 5 年 3 月 3 1 日)

区 分	訪問指導	面接指導	電話相談等	合 計
実 人 員	9	31	127	167
延 人 員	9	31	176	216

(4) DOTS (服薬支援) 事業状況 (令和 4 年 4 月 1 日～令和 5 年 3 月 3 1 日)

地域DOTS対象者	25人	地域DOTSカンファレンス		
DOTSタイプ	実施人員	開催場所	国立病院機構 茨城東病院	
外来DOTS	1	参加回数	9回 (年11回開催)	
連絡DOTS	24	参 加 者	医師、病棟・外来看護師、薬剤師、臨床検査技師、各保健所担当保健師	
訪問DOTS	0			

※新型コロナウイルス感染症対応のため、訪問DOTSは未実施。

(5) コホート検討会実施状況

新型コロナウイルス感染症の影響により中止

(6) 管理検診実施状況 (令和 4 年 4 月 1 日～令和 5 年 3 月 3 1 日)

区 分	対象者 (A)	委託医療機関受診者 (B)	定期病状調査受診者 (C)	その他受診者 (D)	状況不明 (E)	受診者計 B+C+D (F)	総受診率 F/A (%)
市町村							
常陸太田市	9	9	0	0	0	9	100%
ひたちなか市	33	26	0	0	2	26	78.7%
常陸大宮市	8	8	0	0	0	8	100%
那珂市	7	7	0	0	0	7	100%
東海村	8	8	0	0	0	8	100%
大子町	7	5	0	2	0	7	100%
計	72	63	0	2	2	65	90.2%

(7) 定期外健康診断の実施状況（患者家族・接触者）（令和4年4月1日～令和5年3月31日）

区 分	対象者 (A)	受 診 者 (B)				受診率 B/A(%)
		保健所	医療機関	胸部検診車	その他	
患者家族	37	26	11	0	0	100%
接 触 者	4	4	0	0	0	100%
計	41	30	11	0	0	100%

(8) ひたちなか保健所感染症（結核部会）診査協議会

（事務局 ひたちなか保健所）

- ① 実施日時 毎月第1水曜日 午後4時～5時
- ② 参加者 感染症（結核部会）診査協議会委員長及び委員 5名
- ③ 診査内訳

区 分	診査件数	結 果		
		適(件)	不適(件)	保留(件)
感 染 症 法 第 20 条	12	12	0	0
感 染 症 法 第 37 条	12	12	0	0
感染症法第37条の2	38	38	0	0
計	62	62	0	0

(9) 結核予防に関する普及啓発事業

(ア) 結核予防週間（9月24日～9月30日）の周知並びに資料の配布

(イ) 研修会については、新型コロナウイルス感染症の影響により中止

2 感染症予防対策

感染症発生届や学校欠席者サーベイランスシステムや感染症発生動向調査による患者発生の情報収集・分析し、市村、医師会、医療機関、消防、教育委員会等に感染症発生と予防に関する情報を提供した。

施設内で集団発生する主な感染症は、食中毒などの原因にもなるウイルスによる感染性胃腸炎であったため、感染の拡大防止・予防について、衛生課と協力し保健衛生指導を徹底するとともに、施設等関係者に対する研修会や地域への知識の普及・啓発を行うなどの予防対策に当たった。

感染症患者発生時の防疫措置及び接触者などの検病調査、健康診断（保菌検査）を実施し、まん延防止に努めた。

新型コロナウイルス感染症対策については、住民等からの相談対応、及び帰国者・接触者外来との連携を図り、必要な方への入院調整を行った。陽性者の発生に伴い、積極的疫学調査、接触者調査を行い、クラスター対策班の派遣等感染拡大防止に努めた。また、最新情報の共有と対策に向けた連携強化を図るため、医療機関の感染対策会議に参加した。

(1) 感染症患者発生状況（結核を除く）

（令和4年4月1日～令和5年3月31日）

区分	疾病名	件数	疫学調査 (名)	病原体検査数 (検体)
三類感染症	腸管出血性大腸菌	9	35	44
四類感染症	E型肝炎	2	1	-
	A型肝炎	2	2	-
	ツツガムシ病	9	9	5
	レジオネラ症	6	4	-
五類感染症	アメーバ赤痢	1	-	-
	急性脳炎	1	-	2
	百日咳	1	-	-
	後天性免疫不全症候群	2	-	-
	梅毒	11	-	-
	侵襲性肺炎球菌感染症	6	-	-
	劇症型溶血性連鎖球菌感染症	1	-	-

(2) 感染症発生動向調査事業

定点医療機関数

小児科定点	内科定点	眼科定点	STD 定点	基幹定点
10	6	2	2	1

(3) 感染性胃腸炎等集団発生対応状況

種別	施設の種類	発生数 (件)
嘔吐・下痢	保育施設	12
呼吸器感染症 (新型コロナウイルス感染症以外)	保育施設	6
	医療機関	1

(4) 感染症関係会議・研修会

保健所主催研修会

実施年月日/内容	講師	対象者	参加者
令和4年11月22日 感染症対策研修会 <場所> 常陸大宮市消防本部	◎取組報告「施設内で(揚げない)対策の徹底」 報告者：特別養護老人ホームおがわ 鯉沼 奈美子 氏 ◎講義「施設の感染拡大防止対策 ～要介護高齢者や認知症で配慮すること～」 実技「PPEの着脱やゾーニングの確認」 講師：常陸大宮済生会病院 感染症対策室 感染管理認定看護師 渡邊 明子 氏	小規模高齢者福祉施設の職員、 市町村職員	28名
令和4年11月28日 感染症対策研修会 <場所> ひたちなか保健所	◎取組報告「施設内で(揚げない)対策の徹底」 報告者：特別養護老人ホームおがわ 鯉沼 奈美子 氏 ◎講義「施設の感染拡大防止対策 ～要介護高齢者や認知症で配慮すること～」 実技「PPEの着脱やゾーニングの確認」 講師：茨城東病院 感染管理認定看護師 佐藤 利香 氏	小規模高齢者福祉施設の職員、 市町村職員	24名

保健所共催または講師の研修会

	対象者	実施年月日	参加者
新型コロナウイルス感染症対策研修会	衛生講習会旅館組合	令和4年6月22日	40名
	特別養護老人ホーム	令和4年5月24日	55名
		令和4年5月30日	
常陸太田市居宅介護事業所	令和4年11月15日	20名	

感染管理対策向上加算連携会議

医療機関等	実施年月日	参加者
常陸大宮済生会病院	令和4年5月25日	13名
	令和4年12月21日	13名
	令和5年2月22日	26名
ひたちなか総合病院	令和5年3月30日	15名
茨城東病院	令和4年11月10日	31名
	令和5年2月9日	20名
ひたちなか市医師会	令和5年3月30日	35名

(5) 社会福祉施設等巡回指導

施設等	児童福祉施設	障害者施設	高齢者福祉施設	計
実施施設数	2	0	0	2

(6) 感染症予防普及啓発

実施内容	回数	利用者数	対象者
手洗いチェッカー貸し出し	5	246名	学校・保育所・高齢者施設等

(7) 肝炎対策

(ア) 肝炎に関する相談状況

区分	電話相談件数	来所相談件数
B型肝炎	0	0
C型肝炎	2	0

(イ) 肝炎ウイルス検査年次件数

区分	平成30年度	平成31年度	令和2年度	令和3年度	令和4年度
B型肝炎ウイルス検査	101	94	43	21	29
C型肝炎ウイルス検査	101	92	41	20	29

(8) 新型コロナウイルス感染症対策

(ア) クラスター現地指導状況

実施日	活動場所	対象施設
令和4年6月16日(木)	ひたちなか市	高齢者福祉施設
令和4年6月29日(水)	那珂市	医療機関
令和4年7月20日(水)	大子町	高齢者福祉施設
令和4年7月29日(金)	常陸大宮市	高齢者福祉施設
令和4年7月30日(土)	常陸太田市	高齢者福祉施設
令和4年8月26日(金)	常陸大宮市	医療機関
令和4年9月9日(金)	那珂市	高齢者福祉施設
令和4年9月14日(水)	那珂市	児童福祉施設
令和4年10月18日(火)	ひたちなか市	高齢者福祉施設
令和4年12月14日(水)	那珂市	高齢者福祉施設
令和5年3月11日(土)	ひたちなか市	高齢者福祉施設
令和5年3月20日(月)	大子町	医療機関

(イ) 患者発生状況

(令和4年4月1日～令和5年3月31日)

項目	件数	備考
発生届受理件数	29,986件	令和4年9月2日より届出対象が限定化 <新型コロナウイルスと診断された方のうち、以下のいずれかに該当する方> ①65歳以上の方 ②入院を要する方 ③重症化リスクがあり、かつ、コロナ治療薬の投与又は酸素投与が必要と医師が判断する方 ④妊婦の方

3 性感染症予防対策

エイズを含めた性感染症について、身近な問題として認識できるように啓発普及に努め、エイズ患者に対する偏見や差別をなくすための正しい知識の普及啓発を図った。

また、従来から実施しているエイズに関する相談及び匿名・無料のH I V抗体検査と性感染症（クラミジア・梅毒）検査を同時に実施した。

(1) 性感染症相談事業

(ア) 定期相談（無料）毎週水曜日 午前9時30分～10時15分受付

H I V抗体検査年次別実施状況（件数）

		平成30年度	平成31年度	令和2年度	令和3年度	令和4年度
茨城県		1,485	1,521	458	225	533
陽性者		5	3	5	0	2
ひたちなか保健所		94	101	43	21	35
再掲	男	71	68	28	14	26
	女	23	33	15	7	9

クラミジア抗体検査、梅毒検査

区分	クラミジア抗体検査		梅毒検査	
	検査件数	陽性	検査件数	陽性者
男	23	2	25	2
女	6	0	9	0
計	29	2	34	2

(イ) 随時相談 来所（面接）及び電話相談 (件数)

区分	H I V相談	クラミジア相談	梅毒相談
電話	13	5	10
来所	0	0	0

(2) エイズ予防研修会及び普及啓発事業

年月日	場所	内容
令和4年6月1日 ～6月7日	ひたちなか保健所・ 常陸大宮支所	パンフレット配布、ポスターの掲示
令和4年11月29日 ～12月30日	ひたちなか保健所・ 常陸大宮支所	ホームページでの周知、所内玄関・ロビー付近に啓発コーナーを設置、パンフレット配布

4 精神保健福祉対策

精神障害者の治療や、回復途上にある精神障害者の社会復帰を促進するため、精神保健相談・訪問指導を実施し、障害者に対する理解を深め、地域における連携強化を図った。

また、精神障害者等の問題行動に対する、家族・警察署等などからの緊急の相談に速やかに対応するため、通報については事前調査を実施するとともに、病院等関係機関との調整を図り、早期受診に努めた。さらに、市町村が実施する精神保健業務が円滑に実施できるよう支援した。

ひきこもり対策においては、家族等からの相談に応じるとともに、家族教室を開催し、家族支援を行った。

(1) 精神保健福祉事業の実施状況

(ア) 精神保健相談（嘱託医による）：原則毎月第1木、第3水曜日 午後2時～4時

(令和4年4月1日～令和5年3月31日)

区分	回数	実件数	延件数
一般	5	5	5
老人		0	0

※老人以外の相談者は一般に計上

(イ) 訪問・面接・電話相談実施状況

区分	面接（件）		電話（件）		訪問（件）	
	実	延	実	延	実	延
一般	14	22	37	559	5	5
老人	0	0	13	45	0	0

(2) 申請・通報処理件数

市町村名	申請通報届出件数	申請通報内容				措置診察結果					診察不要
		23条 警察官	24条 検察官	26条 矯正施設	左記 以外	措置 入院	緊急 措置 入院	要入 院	入院 外医 療	医療 不要	
ひたちなか市	9	1	1	7	0	1	0	0	1	0	6
東海村	1	0	1	0	0	1	0	0	0	0	0
常陸太田市	4	2	2	0	0	3	0	0	0	0	1
常陸大宮市	1	0	1	0	0	1	0	0	0	0	0
那珂市	1	1	0	0	0	1	0	0	0	0	1
大子町	3	2	0	1	0	3	1	0	0	0	0
管外	10	0	0	10	0	1	0	0	0	0	9
計	29	6	5	18	0	11	1	0	1	0	17

(3) 精神障害者の明るいくらし促進事業（心の健康づくり地域啓発推進事業）

開催日	内 容	参加者（人）
	新型コロナウイルス感染症の影響により中止	

(4) 組織育成（ひたちなか地域家族会・東海村地域家族会）

内 容	回 数
総 会	0
支 援（研修会）	0

(5) ひきこもり対策推進事業

(ア) ひきこもり専門相談（臨床心理士による）

ひたちなか保健所：毎月第1金曜日 午前9時30分～11時30分

ひたちなか保健所常陸大宮支所：偶数月第3金曜日 午前9時30分～11時30分

回 数	実（件）	延（件）
5	4	5

(イ) 訪問・面接・電話相談実施状況（単位：件）

面接（件）		電話（件）		訪問（件）	
実	延	実	延	実	延
4	5	12	15	0	0

(ウ) 連絡会議

新型コロナウイルス感染症の影響により中止。

(エ) ひきこもり家族教室

開催場所：ひたちなか保健所

開催日	内 容	出席者（人）
令和4年8月24日	※新型コロナウイルス感染症の影響により中止	
令和4年10月26日	講話「ひきこもり問題 活用できる制度・相談機関、本人と社会をつなぐために」	4人

開催場所：ひたちなか保健所常陸大宮支所

開催日	内 容	出席者（人）
令和4年9月22日	※新型コロナウイルス感染症の影響により中止	
令和4年12月1日	講話「親亡き後のサバイバルプラン」	3人

(6) 自殺対策緊急強化事業

自殺予防週間、自殺対策月間普及啓発として、所内にてティッシュ配布、ポスター掲示した。

(7) 精神障害者地域移行地域定着事業

(ア) 地域移行支援連絡協議会

開催日	内 容	出席者
	新型コロナウイルス感染症の影響により中止	

(イ) 関係機関との連携強化

内 容	主催・参加回数
ケースカンファレンス	3回
退院後支援会議	0回

5 原子爆弾被爆者対策

原子爆弾被爆者に対して、年2回の一般健康診断と、年1回のがん検診を医療機関に委託して検診を行い健康の保持に努めた。

原爆被爆者の健康診断実施状況

(令和4年4月1日～令和5年3月31日)

区 分	実施年月日	対象者	受診者	要精密検査
一 般 検 診	令和4年7月	14	3	0
	令和5年1月	14	4	2
が ん 検 診	令和5年1月	14	2	1
希望による一般検査	—	—	—	—

6 看護学生等実習・保健師人材育成

(1) 看護学生実習

学校名	実習月日	実習生人数	備 考
常磐大学	令和3年5月7日	4	オリエンテーションの資料提供のみ実施
茨城キリスト教大学	令和3年5月7日	16	オリエンテーションの資料提供のみ実施

(2) 保健師の人材育成

(ア) ひたちなか保健所管内統括保健師等連絡会議 令和4年12月 書面開催

1) 講話「放射線事故初動セミナー報告」

講師 ひたちなか保健所 技佐 金本真也

2) 災害時保健活動について

3) 人材育成(OJT)について

※当初、R4.12.2に常陸太田合同庁舎にて対面開催することとしていたが、新型コロナウイルス感染症対応のため、書面開催とした。

(イ) 保健師ミーティング

開催回数	日時	人数	内 容
1	R4.5.24	10	保健師活動領域調査のお願い 担当業務の現状、課題や困っていること
2	R4.10.27	9	事例検討会 「中学1年から不登校、20歳頃より自宅にひきこもり脅迫行動や暴言を繰り返すケース」
3	R4.12.21	9	個人情報流出事案の共有 新型コロナウイルス感染症（妊婦、年末年始）
4	R5.2.7	9	担当業務の振り返りと次年度に引き継ぎたいこと 研修復命「R4.12.7 新型コロナウイルス感染症 これまでの評価と今後の展望」

(ウ) キャリアラダーシートの記載と面談

保健師各自がキャリアラダーシートを記載

令和4年12月に統括保健師と統括保健師補佐で新規採用保健師1名と面談を実施した。

(エ) 市町村業務研修

(1) 研修者 保健指導課 新規採用職員 1名

(2) 研修内容

市町村	日時	事業
東海村	R4.11.10	1歳6カ月児健康診査
	R4.11.16	3歳児健康診査
ひたちなか市	R4.11.28	特定健診等

Ⅲ 令和5年度事務事業計画

	総務課 (地域保健推進室)	常陸大宮支所
第1四半期	<p>環境美化活動（敷地内外ゴミ収集作業） 保健師・看護師等免許申請受付 病院・診療所等申請受付(随時) 人口動態調査、医療施設動態調査、病院報告（毎月） EMIS(広域災害救急医療情報システム)訓練(毎月) 在宅医療・介護連携推進事業関係研修・会議等(随時) 衛生行政報告例、地域保健・健康増進事業報告 国民生活基礎調査 看護学生実習</p>	<p>環境美化活動（敷地内除草作業） 指定難病特定医療費支給認定更新申請受付（6月～8月） 保健師・看護師等免許申請受付（随時） 病院・診療所等申請受付（随時）</p>
第2四半期	<p>敷地内除草作業 不用文書等書類整理週間 常陸太田・ひたちなか地域医療構想調整会議 病院等立入検査 介護保険事業所等運営指導 社会保障・人口問題基本調査 医療功労者表彰推薦 看護学生実習</p>	<p>環境美化活動（敷地内除草作業）</p>
第3四半期	<p>定期監査 委員監査 敷地内樹木剪定作業 常陸太田・ひたちなか地域医療構想調整会議 病院等立入検査 介護保険事業所等運営指導 原子力防災資機材取扱合同訓練 防災訓練 医学生実習 医療施設静態調査 患者調査 受療行動調査</p>	<p>敷地内樹木剪定作業 環境美化活動（敷地内落葉等清掃）</p>
第4四半期	<p>不用文書等書類整理週間 医療機能情報定期報告 病院等立入検査 介護保険事業所等運営指導 常陸太田・ひたちなか地域医療構想調整会議 常陸太田・ひたちなか保健医療福祉協議会</p>	<p>不用文書等書類整理週間</p>

	衛 生 課	監 視 指 導 課
第 1 四 半 期	保健所等衛生課長会議(書面) 食品・薬事・環境担当者会議・研修会(Web) ひたちなか食品衛生協会総会(書面) 常陸大宮食品衛生協会総会 不正大麻・けし撲滅運動 茨城県薬物乱用防止指導員ひたちなか地区協議 会総会 水道週間 茨城県薬物乱用防止指導員協議会総会 食品表示担当者研修会 市町村等水道担当課長等会議 「ダメ。ゼッタイ。」普及運動 海岸地区旅館・民宿衛生講習会(食品・環境) 調理師願書配布 海岸地区旅館・民宿一斉立入検査	保健所等衛生課長会議(書面) 食品・薬事・環境担当者会議・研修会 海岸地区旅館・民宿一斉検査(食品・環境) 家庭用品試買試験検査 給食施設衛生管理検証事業(ATP)前期分
第 2 四 半 期	茨城県食品衛生監視員協議会業績発表大会 学校給食センター運営委員会 夏期民宿等申請受付・調査指導 製菓衛生師願書配布・受付 海水浴場安全対策会議 食中毒予防月間 ラッキーFMグリーンフェス食品監視 夏祭会場巡回監視 海岸売店巡回指導 関東ブロック食品衛生監視員研修会(書面) 食品衛生指導員養成講習会 麻薬取扱業務所立入検査	食中毒予防月間 関東ブロック食品衛生監視員研修会 夏期食品一斉監視及び食品収去検査 動物用医薬品残留試験検査 加工食品の放射性物質検査 県内畜産物の収去検査 農産物漬物収去検査 県内流通医薬品収去検査(前期分) 無承認無許可医薬品試買試験検査

	衛 生 課	監 視 指 導 課
第 3 四 半 期	全国食品衛生大会 食品及び添加物年末一斉取締り 薬と健康の週間 全国環境衛生大会 理容師・美容師講習会 毒物・劇物運搬車両一斉取締 食品衛生フェア・食の安全安心相談会 全国食品衛生監視員協議会研究発表大会(書面) 麻薬覚せい剤乱用防止運動 干しいも生産支部研修会 調理師・製菓衛生師試験合格発表 調理師・製菓衛生師免許申請、免許交付 食品衛生責任者実務者講習会	全国食品衛生大会 食品及び添加物年末一斉取締り 残留農薬収去検査 輸入食品の試験検査 全国環境衛生大会 給食施設衛生管理検証事業(ATP)後期分 毒物・劇物運搬車両一斉取締 全国食品衛生監視員協議会研究発表大会 県内流通医薬品収去検査(後期分)
第 4 四 半 期	茨城県食品衛生大会 建築物環境衛生管理全国大会研究集会 食肉衛生技術研修会 食鳥肉衛生技術研修会 勝田マラソン食品監視 全国環境衛生職員団体協議会関東ブロック研究発表会 生活衛生関係技術担当者研修会 全国ペストコントロールフォーラム ねずみ・衛生害虫駆除技術研修会 青少年健全育成茨城県推進大会 茨城県薬物乱用防止指導員ひたちなか地区協議会役員会	食の安全・安心に係るリスクコミュニケーション 輸入食品の試験検査 食品のアレルゲン検査 建築物環境衛生管理全国大会研究集会 食肉衛生技術研修会 食鳥肉衛生技術研修会 全国環境衛生職員団体協議会関東ブロック研究発表会 生活衛生関係技術担当者研修会 全国ペストコントロールフォーラム

	健 康 増 進 課	保 健 指 導 課
第 1 四 半 期	<p>不妊治療費助成事業申請受付(R5.6.30 受付終了)</p> <p>小児慢性特定疾病医療費申請受付(随時)</p> <p>指定難病特定医療費申請受付(新規・変更随時)</p> <p>肝炎治療費助成申請受付(随時)</p> <p>要支援妊産婦支援体制整備事業ケース会議</p> <p>食生活改善推進員連絡協議会総会・研修会</p> <p>管理栄養士・栄養士免許申請受付(随時)</p> <p>喫煙可能室届出受付(随時)</p> <p>受動喫煙対策戸別訪問</p> <p>食品表示相談(随時)</p> <p>在宅難病患者避難行動要支援者支援(通年)</p> <p>肝がん・重度肝硬変治療研究促進事業(随時)</p> <p>先天性血液凝固因子障害等治療研究事業申請受付(随時)</p>	<p>性感染症・肝炎相談検査(毎週水曜日)</p> <p>精神保健相談 (本所:毎月第1木曜日・偶数月第3水曜日 支所:奇数月第3水曜日)</p> <p>ひきこもり専門相談 (本所:毎月1回不定期 支所:奇数月の第3金曜日)</p> <p>感染症診査協議会結核部会(毎月第1水曜日)</p> <p>結核接触者健診・管理検診(随時)</p> <p>原子爆弾被ばく者健康診断(定期)(年2回)</p> <p>感染症予防研修会</p>
第 2 四 半 期	<p>指定難病特定医療費申請受付</p> <p>給食施設巡回指導(通年)</p> <p>歯科保健担当者会議</p> <p>健康づくり担当者会議</p> <p>受動喫煙対策戸別訪問</p> <p>食育支援ネットワーク事業(通年)</p> <p>公衆栄養学臨地実習</p> <p>がん予防検診講習会</p> <p>給食施設集団指導</p>	<p>社会福祉施設等巡回指導</p> <p>結核コホート検討会</p> <p>結核街頭キャンペーン</p>

	健 康 増 進 課	保 健 指 導 課
第 3 四 半 期	要支援妊産婦支援体制整備事業連携会議 母子保健研修会 地域・職域連携推進事業 管理栄養士国家試験照合事務 糖尿病重症化予防担当者会議・研修会 歯科疾患実態調査 受動喫煙対策戸別訪問 小児慢性特定疾病児童等自立支援事業(家族教室・交流会) 難病患者地域支援対策推進事業 (難病医療講演会・難病対策地域協議会・関係者向け研修会)	社会福祉施設等巡回指導 被爆二世健康診断(希望者(年1回)) 原子爆弾被ばく者健康診断(定期)(希望によるがん検診・定期検査(年1回)) JCOこころの健康相談 ひきこもり家族教室 精神障害者地域移行支援推進事業 エイズ予防キャンペーン 精神障害者明るい暮らし促進事業講演会
第 4 四 半 期	母子保健児童福祉担当者会議 県民健康づくり表彰式 地域・職域連携推進協議会 受動喫煙対策戸別訪問 管内管理栄養士会議	自殺予防キャンペーン 結核コホート検討会